

ENSEMBLE DE 2 POTS À VIN

Bourgogne-Franche-Comté, Côte-d'Or
Vitteaux

Situé dans : Hôpital Saint-Nicolas, puis hôpital
local

Emplacement : Dans l'ancienne salle des malades

Dossier IM21009613 réalisé en 2003 revu en 2004

Auteur(s) : Sylvie Le Clech-Charton



Période(s) principale(s) : 3e quart 18e siècle

Auteur(s) de l'oeuvre :

Joseph Marzo (potier d'étain, signature), Passelli (potier d'étain, signature)

Origines et lieux d'exécution :

lieu d'exécution : Dijon

Description

Pots mesures de vin d'un demi-litre et d'un litre, portant le poinçon de Marzo Passelli de Dijon

Éléments descriptifs

Catégories : poterie d'étain

Informations complémentaires

Thématiques : patrimoine hospitalier

Aire d'étude et canton : Vitteaux

Dénomination : pichet

© Région Bourgogne-Franche-Comté, Inventaire du patrimoine



Vue d'ensemble des deux pichets

21, Vitteaux rue Gueniot

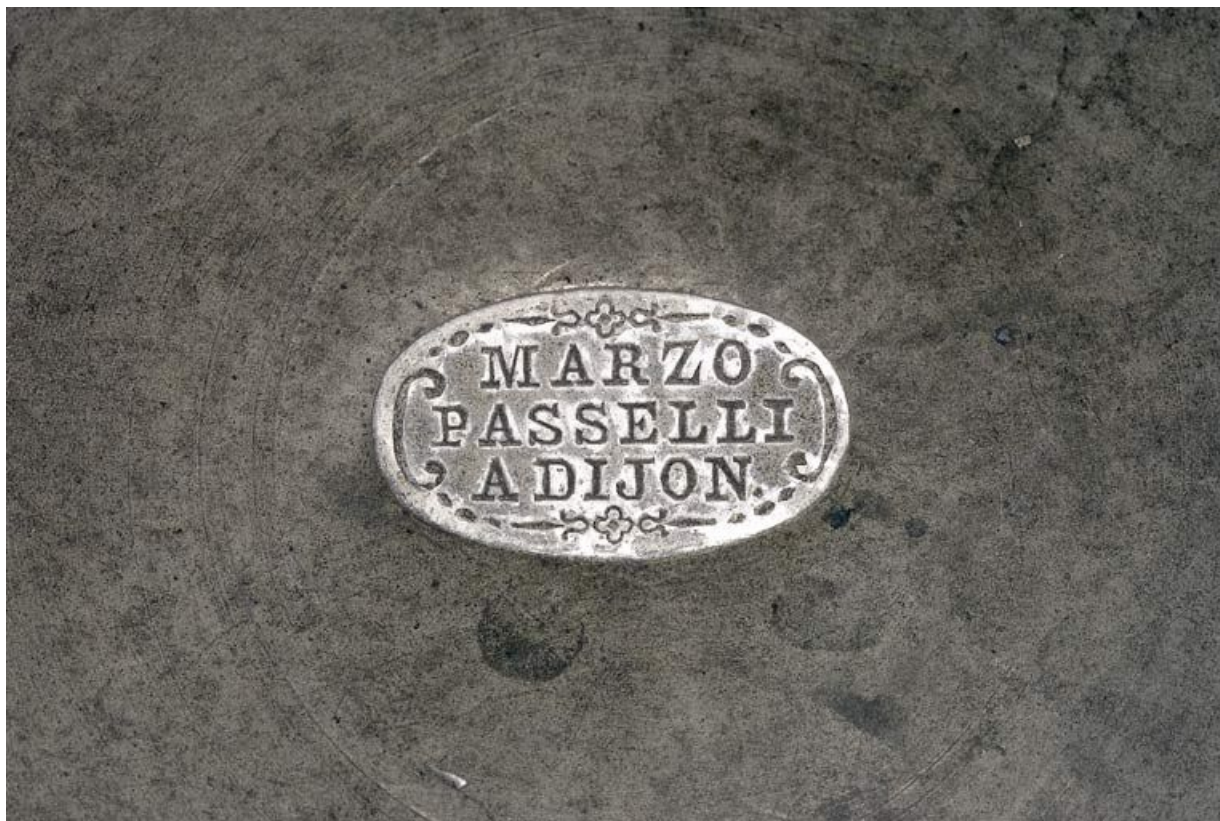
N° de l'illustration : 20032100480NUC2A

Date : 2003

Auteur : Michel Thierry

Reproduction soumise à autorisation du titulaire des droits d'exploitation

© Région Bourgogne-Franche-Comté, Inventaire du patrimoine



Détail de la marque de l'un des pichets

21, Vitteaux rue Gueniot

N° de l'illustration : 20032100481NUC2A

Date : 2003

Auteur : Michel Thierry

Reproduction soumise à autorisation du titulaire des droits d'exploitation

© Région Bourgogne-Franche-Comté, Inventaire du patrimoine