

ÉLÉMENT D'ARCHITECTURE : CLEF D'ARC

Bourgogne-Franche-Comté, Côte-d'Or
Vitteaux

Situé dans : Hôpital Saint-Nicolas, puis hôpital local

Dossier IM21009595 réalisé en 2003 revu en 2004

Auteur(s) : Sylvie Le Clech-Charton



Historique

clef de voûte sans doute d'une porte ou d'un portail, démonté de l'ancien site rue de l'église.

Période(s) principale(s) : 2e quart 17e siècle

Dates : 1626

Auteur(s) de l'oeuvre :

auteur inconnu (auteur inconnu)

Description

Sous l'inscription et la date de 1626, semble figuré un croissant (?)

Éléments descriptifs

Catégories : sculpture

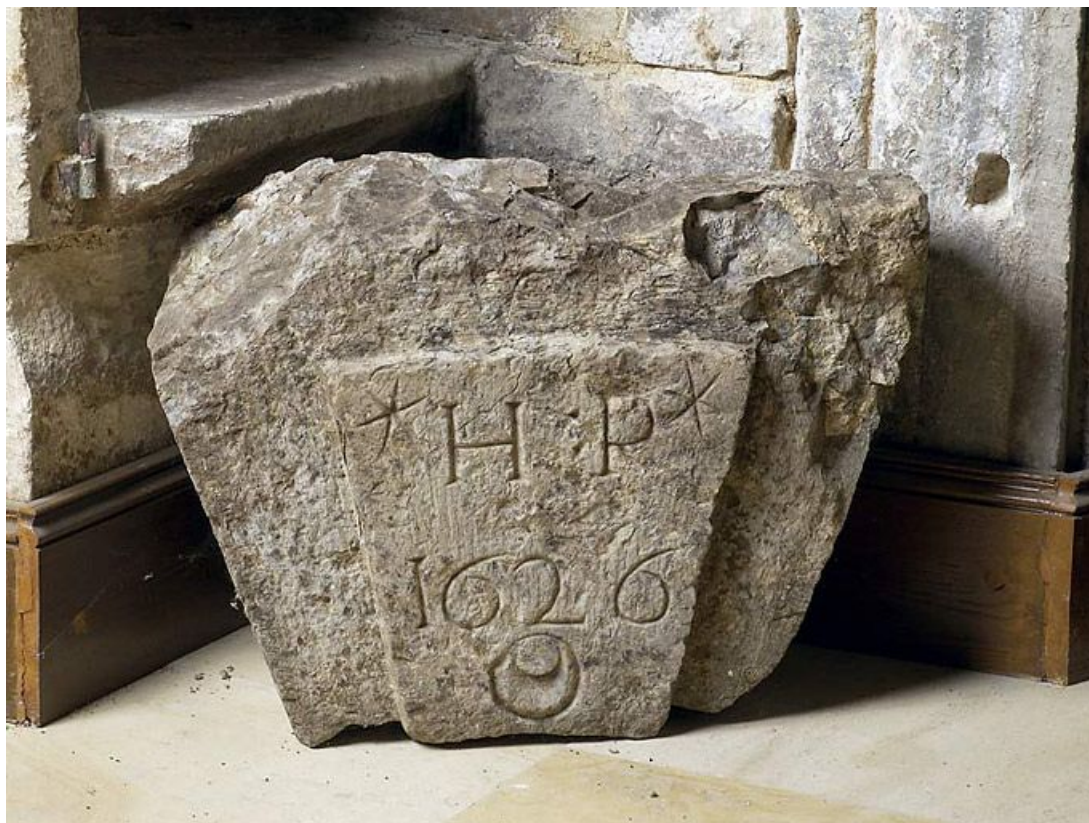
Informations complémentaires

Thématiques : patrimoine hospitalier

Aire d'étude et canton : Vitteaux

Dénomination : élément d'architecture

© Région Bourgogne-Franche-Comté, Inventaire du patrimoine



Clef de voûte de l'ancien hôpital situé rue de l'église
21, Vitteaux rue Gueniot

N° de l'illustration : 20032100542NUC2A

Date : 2003

Auteur : Michel Thierry

Reproduction soumise à autorisation du titulaire des droits d'exploitation

© Région Bourgogne-Franche-Comté, Inventaire du patrimoine