

TABLEAU : JUDITH EXHIBANT LA TÊTE D'HOLOPHERNE

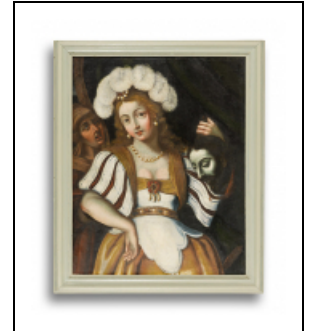
Bourgogne-Franche-Comté, Côte-d'Or
Châteauneuf

Situé dans : Château fort

Emplacement : Logis principal, antichambre du 1er étage (dessus-de-porte)

Dossier IM21009226 réalisé en 2004 revu en 2024

Auteur(s) : Brigitte Fromaget, Elisabeth Réveillon, Virginie Malherbe, Aurélie Lallement



Période(s) principale(s) : 1ère moitié 17e siècle

Auteur(s) de l'oeuvre :

auteur inconnu (ingénieur militaire, attribution par travaux historiques)

Description

Le tableau se trouve dans le grand logis, au-dessus de la porte d'une grande chambre dans un appartement aménagé sous l'Ancien Régime.

Éléments descriptifs

Catégories : peinture

Structures : rectangulaire vertical

Matériaux : toile, support, peinture à l'huile

Dimensions :

h = 95 ; la = 76

Iconographie :

Représentée à mi-corps et coiffée de plumes d'autruche, Judith brandit de la main gauche la tête coupée d'Holoferne, sur un fond de draperie ; sa servante, dont la tête est couverte d'un voile, est représentée à l'arrière-plan à gauche. scène biblique Judith exhibant la tête d'Holoferne

État de conservation :

Œuvre restaurée en 2015 par Françoise Auger-Feige.

Informations complémentaires

• **Dossier numérisé prochainement disponible :** <https://patrimoine.bourgognefranchecomte.fr/gtrudov/IM21009226.pdf>

Aire d'étude et canton : Pouilly-en-Auxois

Dénomination : tableau

© Région Bourgogne-Franche-Comté, Inventaire du patrimoine



Tableau avant restauration (en 2004).

21, Châteauneuf

N° de l'illustration : 20042100039XA

Date : 2004

Auteur : Michel Rosso

Reproduction soumise à autorisation du titulaire des droits d'exploitation

© Région Bourgogne-Franche-Comté, Inventaire du patrimoine



Tableau avant restauration (en 2004).
21, Châteauneuf

N° de l'illustration : 20042100040ZA

Date : 2004

Auteur : Michel Rosso

Reproduction soumise à autorisation du titulaire des droits d'exploitation

© Région Bourgogne-Franche-Comté, Inventaire du patrimoine



Tableau après restauration.

21, Châteauneuf

N° de l'illustration : 20152100220NUC4A

Date : 2015

Auteur : Thierry Kuntz

Reproduction soumise à autorisation du titulaire des droits d'exploitation

© Région Bourgogne-Franche-Comté, Inventaire du patrimoine



Tableau, après restauration.

21, Châteauneuf

N° de l'illustration : 20152100221NUC4A

Date : 2015

Auteur : Thierry Kuntz

Reproduction soumise à autorisation du titulaire des droits d'exploitation

© Région Bourgogne-Franche-Comté, Inventaire du patrimoine