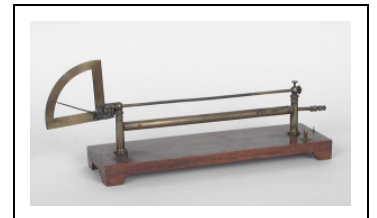


## INSTRUMENT DE MISE EN ÉVIDENCE DES DILATATIONS : DILATOMÈTRE OU PYROMÈTRE À CADRAN

Bourgogne-Franche-Comté, Côte-d'Or  
Dijon  
16 boulevard Thiers

Dossier IM21008528 réalisé en 2000 revu en  
2001

Auteur(s) : Brigitte Fromaget



### Historique

Appareil de la fin du 19e siècle ou du début du 20e siècle portant la marque du constructeur Lecomte.

**Période(s) principale(s)** : limite 19e siècle 20e siècle

**Auteur(s) de l'oeuvre** :  
Lecomte (fabricant)

**Origines et lieux d'exécution** :  
**lieu d'exécution** : Paris

### Description

Cet appareil sert à mesurer les variations de longueur ou de volume des différents corps sous l'effet de la chaleur. Sur une base en bois sont fixés deux supports en laiton percés à la partie supérieure d'un trou dans lequel on introduit une tige métallique. Cette dernière est serrée à une extrémité par une vis de pression ; à l'autre extrémité, restée libre, se trouve un levier coudé dont la longue branche parcourt un quart de cercle gradué. Sous la tige se trouve une rampe de becs de gaz. Chauffée, la tige s'allonge en poussant l'aiguille qui se déplace d'autant plus que la barre se dilate.

### Éléments descriptifs

**Catégories** : thermodynamique  
**Structures** : instrument didactique  
**Matériaux** : bois; laiton  
**Dimensions** :  
dimension approximative : la = 40

### Inscriptions :

inscription gravée sur le rayon horizontal du quart de cercle : Lecomte à Paris  
inscription concernant le fabricant, gravé

### Informations complémentaires

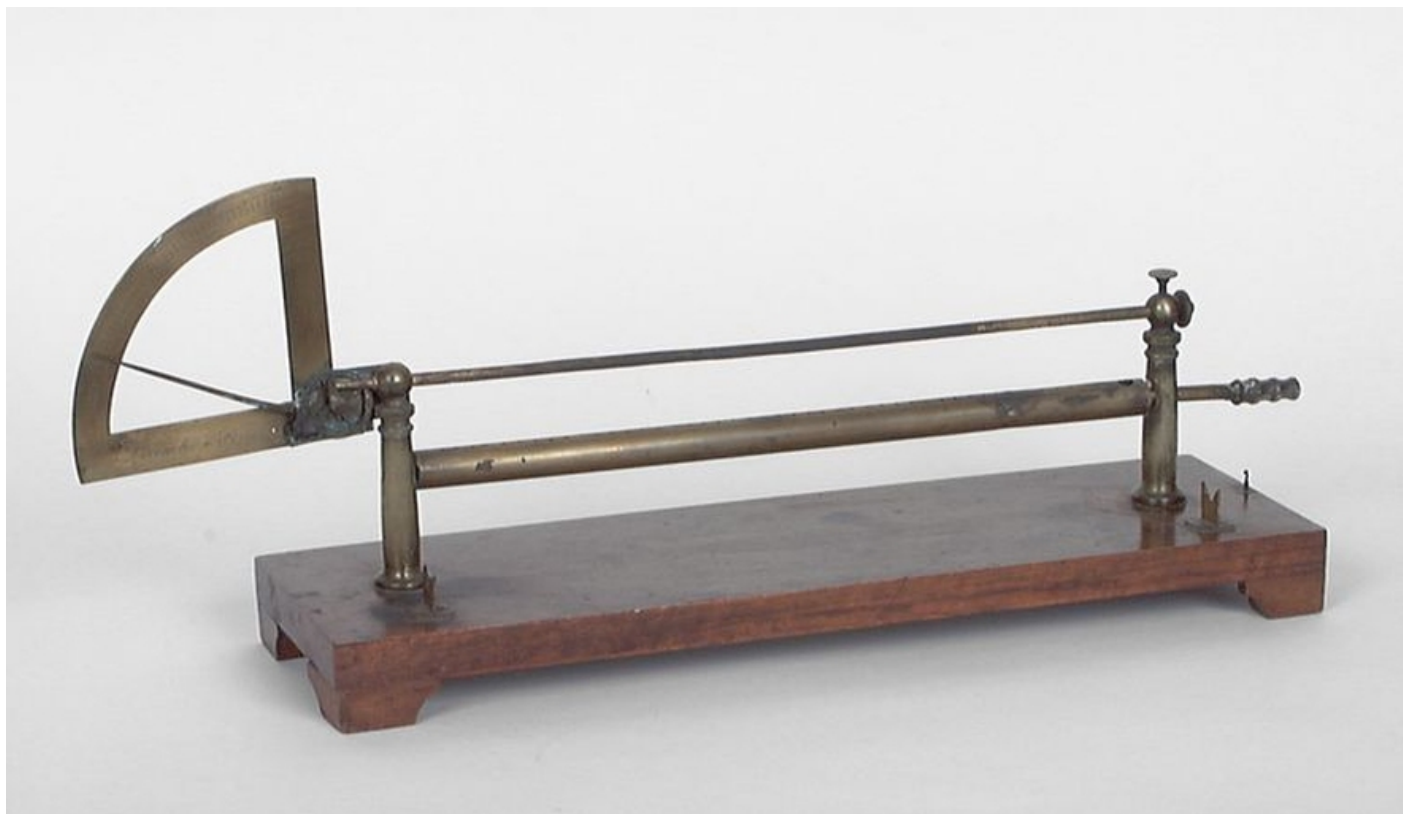
- **Dossier numérisé prochainement disponible** : <https://patrimoine.bourgognefranchecomte.fr/gtrudov/IM21008528.pdf>

**Aire d'étude et canton** : Dijon

**Dénomination** : instrument de mise en évidence des dilatations

© Région Bourgogne-Franche-Comté, Inventaire du patrimoine





**Vue d'ensemble.**

21, Dijon, 16 boulevard Thiers

N° de l'illustration : 20002100411NUCA

Date : 2000

Auteur : Michel Thierry

Reproduction soumise à autorisation du titulaire des droits d'exploitation

© Région Bourgogne-Franche-Comté, Inventaire du patrimoine