

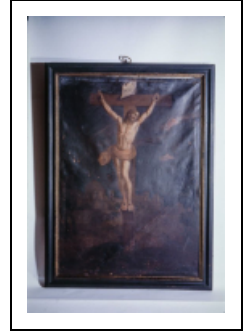
## TABLEAU : CHRIST EN CROIX, NUMÉRO D'INVENTAIRE : 87 GHC 0491

Bourgogne-Franche-Comté, Côte-d'Or  
Beaune  
3 rue Rousseau-Deslandes

Situé dans : Hôpital de la Sainte-Trinité dit hospice de la  
Charité

Dossier IM21007137 réalisé en 1994

Auteur(s) : Brigitte Fromaget, Renaud Benoît-Cattin



**Période(s) principale(s) :** 2e moitié 17e siècle

**Auteur(s) de l'oeuvre :**  
auteur inconnu (auteur inconnu)

### Description

Préparation rouge rose ; châssis à écharpes de coin ; cadre en chêne peint en noir et doré à équerres de coin en fer forgé

### Éléments descriptifs

**Catégories :** peinture  
**Structures :** rectangulaire vertical

**Iconographie :**  
figure biblique Christ en croix

**État de conservation :**  
mauvais état

### Informations complémentaires

**Aire d'étude et canton :** Beaune centre

**Dénomination :** tableau

**Parties constituantes non étudiées :** cadre

© Région Bourgogne-Franche-Comté, Inventaire du patrimoine



**Vue générale**

21, Beaune, 3 rue Rousseau-Deslandes

N° de l'illustration : 19942100456ZA

Date : 1994

Auteur : Michel Rosso

Reproduction soumise à autorisation du titulaire des droits d'exploitation

© Région Bourgogne-Franche-Comté, Inventaire du patrimoine