

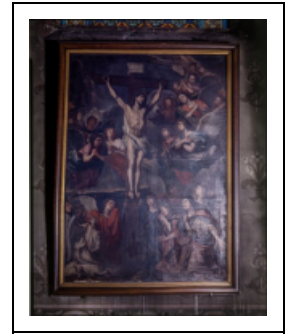
TABLEAU : CHRIST EN CROIX PLEURÉ PAR LES ANGES, NUMÉRO D'INVENTAIRE : 87 GHC 0221

Bourgogne-Franche-Comté, Côte-d'Or
Beaune
3 rue Rousseau-Deslandes

Situé dans : Hôpital de la Sainte-Trinité dit hospice de la Charité

Dossier IM21007135 réalisé en 1994

Auteur(s) : Brigitte Fromaget, Renaud Benoît-Cattin



Période(s) principale(s) : 18e siècle

Auteur(s) de l'oeuvre :
auteur inconnu (auteur inconnu)

Description

Deux lés, couture horizontale à mi-cuisses du Christ

Éléments descriptifs

Catégories : peinture
Structures : rectangulaire vertical

Iconographie :
figures bibliques Christ en croix ange agenouillé

Informations complémentaires

Aire d'étude et canton : Beaune centre

Dénomination : tableau

Parties constituantes non étudiées : cadre

© Région Bourgogne-Franche-Comté, Inventaire du patrimoine



Vue générale

21, Beaune, 3 rue Rousseau-Deslandes

N° de l'illustration : 19942100416VA

Date : 1994

Auteur : Michel Rosso

Reproduction soumise à autorisation du titulaire des droits d'exploitation

© Région Bourgogne-Franche-Comté, Inventaire du patrimoine