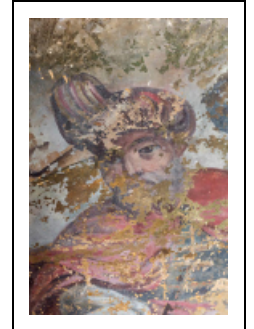


PEINTURE MONUMENTALE : L'ADORATION DE LA CROIX ?

Bourgogne-Franche-Comté, Côte-d'Or
Dijon
15 rue Danton

Situé dans : Église paroissiale Saint-Jean, actuellement théâtre du Parvis Saint-Jean
Emplacement : Chapelle du Saint-Sépulcre (chapelle sud, ancienne sacristie), mur nord

Dossier IM21006115 réalisé en 1991 revu en 2022
Auteur(s) : Isabelle Munsch, Laurent Poupard, Fabien Dufoulon



Historique

Une première peinture monumentale a été réalisée dans la chapelle du Saint-Sépulcre (par la suite sacristie), probablement dans la deuxième moitié du 15^e siècle ou la première moitié du 16^e. En effet, dans une église livrée au culte en 1459 puis consacrée en 1478 au plus tard, la chapelle a été fondée en 1539 ou 1549 par le marchand dijonnais Mâmes Billocard et son épouse, qui l'ont dédiée à saint Denis et à saint Georges. L'ensemble a été repeint dans la 1^{ère} moitié du 18^e siècle, soit en 1718 par L. Vita, auteur par ailleurs de trois tableaux conservés dans l'église de Saint-Seine-l'Abbaye (L'Invention de la Vraie Croix, La Guérison d'une malade touchant la Vraie Croix et L'Exaltation de la Sainte Croix par l'empereur Héraclius), soit plus certainement une douzaine d'années plus tard par François Vita (en 1730 selon J.-F. Bazin). P. J. Antoine précise à propos de François Vita : "Il a peint à Saint-Jean la chapelle du Sépulcre qui occupe le bas de la tour du côté de midi. On y voit sur les quatre murs une grande quantité de figures représentant une partie de la passion et formant de très beaux tableaux". Présentée comme une Déploration du Christ, la nouvelle peinture est plutôt une Adoration de la Croix. Le prêtre agenouillé au pied de la croix est identifié par C. Courtépée et L. B. Baudot comme le chanoine Claude Paillard, qui aurait donné à l'église une relique de la Vraie Croix. L'oeuvre est protégée au titre des Monuments historiques lors du classement de l'église en 1862. Des sondages réalisés en 1974-1975 par le service des Monuments historiques confirment que le mur a entièrement été repeint au début du 18^e siècle et que la peinture primitive devait être tout à fait différente de celle actuellement visible. Un nouveau sondage a certainement été pratiqué en 1976 : la Commission supérieure des Monuments historiques accorde en effet, le 12 avril, dans ce but un crédit de 4 500 F au conservateur en chef des musées de Dijon, Pierre Quarré, qui confie l'opération à un restaurateur, M Bourgoïn.

Période(s) principale(s) : 2^e moitié 15^e siècle (?) / 1^{ère} moitié 16^e siècle (?) / 1^{ère} moitié 18^e siècle

Auteur(s) de l'oeuvre :
François Vita (peintre, attribution par travaux historiques)

Description

La peinture occupe le mur nord de l'ancienne chapelle du Saint-Sépulcre (par la suite sacristie et actuellement loge d'acteur), au rez-de-chaussée de la tour sud. Elle est en partie masquée par la loge : le bas est peu visible faute de recul et le registre intermédiaire difficilement lisible à cause du garde-corps de la mezzanine. Trois sondages sont repérables, révélant la tête d'un personnage au niveau de l'épaule du prêtre représenté en orant, une deuxième tête à droite de la croix de droite, deux personnages plus petits entre les deux (inscrits dans le dessin d'une pierre de taille).

Éléments descriptifs

Catégories : peinture murale

Matériaux : enduit, support, peinture à l'huile

Dimensions :

Dimensions approximatives (en cm) : h = 700, la = 520.

Iconographie :

Un prêtre est agenouillé au pied de la croix du Christ, encadrée par celles des larrons, avec un décor de ville en arrière-plan. Le corps du Christ est absent de la composition (figurait-il dans l'angle inférieur droit où l'on distingue quatre hommes alignés, celui de gauche joignant les mains et inclinant le buste, celui de droite semblant tenir un linceul ?). A gauche, un couple et son jeune enfant, vêtus à la mode du 15^e siècle, semblent être les vestiges d'une peinture antérieure.
scène biblique Le bon larron Le mauvais larron ville Jérusalem croix

État de conservation :

Peinture en mauvais état, avec des lacunes et des salissures.

Sources documentaires

Documents d'archives

- **Conservation régionale des monuments historiques, Dijon : Eglise Saint-Jean (théâtre) - Dijon. Dossier de restauration. Décennies 1960-1990.**

Conservation régionale des monuments historiques, Dijon : Eglise Saint-Jean (théâtre) - Dijon. Dossier de restauration, par la Conservation régionale des Monuments historiques. Décennies 1960-1990.

Lieu de conservation : Conservation régionale des monuments historiques, Dijon

Bibliographie

- **Antoine, Pierre Joseph. Monuments de Dijon. Fin du 18^e siècle.**

Antoine, Pierre Joseph. Monuments de Dijon. Fin du 18^e siècle.

Lieu de conservation : Bibliothèque municipale, Dijon- Cote du document : Ms 1830

- **Baudot, Louis Bénigne. Notes historiques et archéologiques sur Dijon, prises pour la plupart sur les objets mêmes, depuis la Révolution de 1789. 18^e-19^e siècles.**

Baudot, Louis Bénigne. Notes historiques et archéologiques sur Dijon, prises pour la plupart sur les objets mêmes, depuis la Révolution de 1789. 18^e-19^e siècles.

Lieu de conservation : Bibliothèque municipale, Dijon- Cote du document : Ms 1600-1610

- **Bazin, Jean-François. Le tout Dijon. 2003.**

Bazin, Jean-François. Le tout Dijon. Dijon : Editions Cléa, 2003. 966 p. : ill. ; 23 cm.

- **Courtépée, Claude ; Beguillet, Edme. Description générale et particulière du Duché de Bourgogne. T. 2 comprenant Dijon, le Dijonnois, une notice du bailliage de Beaune, et l'histoire de cette ville. Dijon : Causse, 1777.**

Courtépée, Claude ; Beguillet, Edme. Description générale et particulière du Duché de Bourgogne. T. 2 comprenant Dijon, le Dijonnois, une notice du bailliage de Beaune, et l'histoire de cette ville. Dijon : Causse, 1777.

- **Recherche de peintures du XV^e à l'ancienne église Saint-Jean. 26 octobre 1976**

Recherche de peintures du XV^e à l'ancienne église Saint-Jean. Le Bien public, 26 octobre 1976.

- **Roze, Jean-Pierre. Saint-Jean de Dijon. Eglise collégiale, paroisse et théâtre. Synthèse abrégée provisoire. Mai 2022.**

Roze, Jean-Pierre. Saint-Jean de Dijon. Eglise collégiale, paroisse et théâtre. Synthèse abrégée provisoire. [Dijon] : l'auteur, mai 2022. 118 p. : ill. ; 30 cm. Avec son complément du 16 août 2022.

Informations complémentaires

Thématiques : recensement des peintures murales

Aire d'étude et canton : Dijon

Dénomination : peinture monumentale

© Région Bourgogne-Franche-Comté, Inventaire du patrimoine



Peinture monumentale dans l'ancienne chapelle du Saint-Sépulcre (rez-de-chaussée de la tour sud).
21, Dijon, 15 rue Danton

N° de l'illustration : 20222100457NUC4A

Date : 2022

Auteur : Pierre-Marie Barbe-Richaud

Reproduction soumise à autorisation du titulaire des droits d'exploitation

© Région Bourgogne-Franche-Comté, Inventaire du patrimoine



Vue d'ensemble (1991) : partie supérieure.

21, Dijon, 15 rue Danton

N° de l'illustration : 19912103201XA

Date : 1991

Auteur : Jean-Luc Duthu

Reproduction soumise à autorisation du titulaire des droits d'exploitation

© Région Bourgogne-Franche-Comté, Inventaire du patrimoine



Partie supérieure : les croix.

21, Dijon, 15 rue Danton

N° de l'illustration : 20222100458NUC4A

Date : 2022

Auteur : Pierre-Marie Barbe-Richaud

Reproduction soumise à autorisation du titulaire des droits d'exploitation

© Région Bourgogne-Franche-Comté, Inventaire du patrimoine



La croix du Christ (1991).

21, Dijon, 15 rue Danton

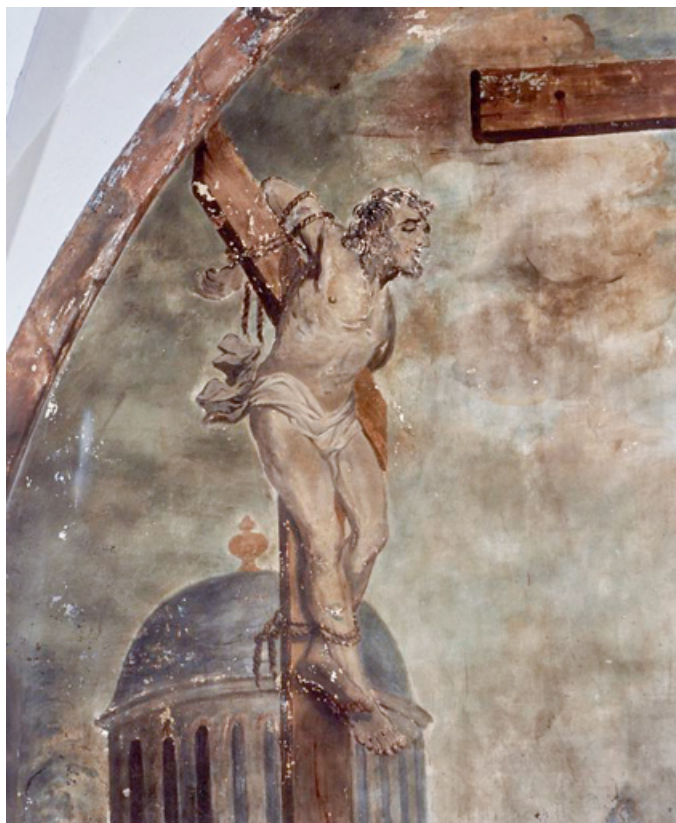
N° de l'illustration : 19912103205ZA

Date : 1991

Auteur : Jean-Luc Duthu

Reproduction soumise à autorisation du titulaire des droits d'exploitation

© Région Bourgogne-Franche-Comté, Inventaire du patrimoine



Le bon larron (1991).
21, Dijon, 15 rue Danton

N° de l'illustration : 19912103203XA

Date : 1991

Auteur : Jean-Luc Duthu

Reproduction soumise à autorisation du titulaire des droits d'exploitation

© Région Bourgogne-Franche-Comté, Inventaire du patrimoine



La mauvais larron (1991).

21, Dijon, 15 rue Danton

N° de l'illustration : 19912103207ZA

Date : 1991

Auteur : Jean-Luc Duthu

Reproduction soumise à autorisation du titulaire des droits d'exploitation

© Région Bourgogne-Franche-Comté, Inventaire du patrimoine



Partie supérieure (1991) : architecture à gauche.
21, Dijon, 15 rue Danton

N° de l'illustration : 19912103212X

Date : 1991

Auteur : Jean-Luc Duthu

Reproduction soumise à autorisation du titulaire des droits d'exploitation

© Région Bourgogne-Franche-Comté, Inventaire du patrimoine



Partie supérieure (1991) : architecture à gauche (détail).

21, Dijon, 15 rue Danton

N° de l'illustration : 19912103213X

Date : 1991

Auteur : Jean-Luc Duthu

Reproduction soumise à autorisation du titulaire des droits d'exploitation

© Région Bourgogne-Franche-Comté, Inventaire du patrimoine



Partie supérieure (1991) : architecture au centre.

21, Dijon, 15 rue Danton

N° de l'illustration : 19912103215X

Date : 1991

Auteur : Jean-Luc Duthu

Reproduction soumise à autorisation du titulaire des droits d'exploitation

© Région Bourgogne-Franche-Comté, Inventaire du patrimoine



Partie supérieure (1991) : architecture à droite.
21, Dijon, 15 rue Danton

N° de l'illustration : 19912103214X

Date : 1991

Auteur : Jean-Luc Duthu

Reproduction soumise à autorisation du titulaire des droits d'exploitation

© Région Bourgogne-Franche-Comté, Inventaire du patrimoine



Partie inférieure : prêtre agenouillé au pied de la Croix.

21, Dijon, 15 rue Danton

N° de l'illustration : 20222100459NUC4A

Date : 2022

Auteur : Pierre-Marie Barbe-Richaud

Reproduction soumise à autorisation du titulaire des droits d'exploitation

© Région Bourgogne-Franche-Comté, Inventaire du patrimoine



Partie inférieure : détail du prêtre agenouillé.
21, Dijon, 15 rue Danton

N° de l'illustration : 20222100460NUC4A

Date : 2022

Auteur : Pierre-Marie Barbe-Richaud

Reproduction soumise à autorisation du titulaire des droits d'exploitation

© Région Bourgogne-Franche-Comté, Inventaire du patrimoine



Partie inférieure (1991) : visage du prêtre agenouillé.
21, Dijon, 15 rue Danton

N° de l'illustration : 19912103227ZA

Date : 1991

Auteur : Jean-Luc Duthu

Reproduction soumise à autorisation du titulaire des droits d'exploitation

© Région Bourgogne-Franche-Comté, Inventaire du patrimoine



Couple et son enfant vêtus à la mode du 15e siècle, à gauche.

21, Dijon, 15 rue Danton

N° de l'illustration : 20222100467NUC4A

Date : 2022

Auteur : Pierre-Marie Barbe-Richaud

Reproduction soumise à autorisation du titulaire des droits d'exploitation

© Région Bourgogne-Franche-Comté, Inventaire du patrimoine



Sondage entre les deux croix de droite, révélant deux personnages.

21, Dijon, 15 rue Danton

N° de l'illustration : 20222100465NUC4A

Date : 2022

Auteur : Pierre-Marie Barbe-Richaud

Reproduction soumise à autorisation du titulaire des droits d'exploitation

© Région Bourgogne-Franche-Comté, Inventaire du patrimoine



Sondage à droite, révélant une tête.

21, Dijon, 15 rue Danton

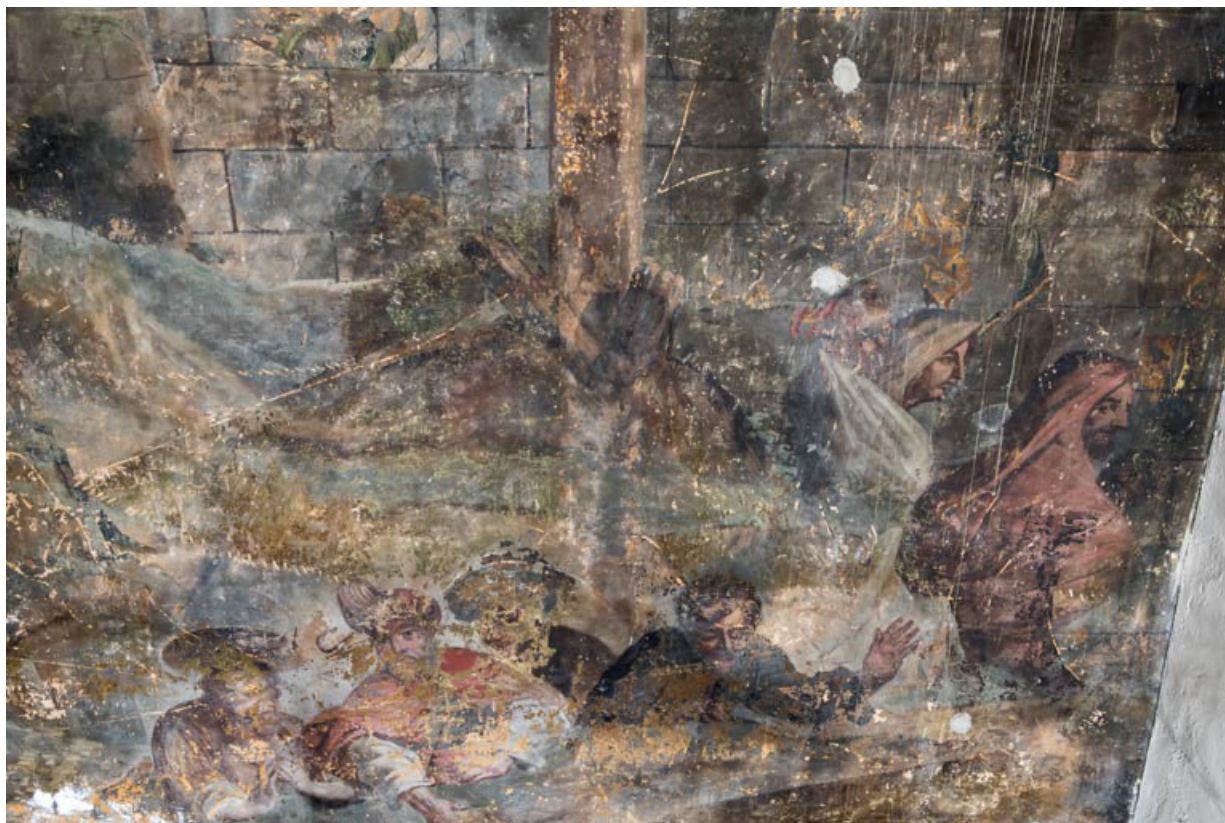
N° de l'illustration : 20222100461NUC4A

Date : 2022

Auteur : Pierre-Marie Barbe-Richaud

Reproduction soumise à autorisation du titulaire des droits d'exploitation

© Région Bourgogne-Franche-Comté, Inventaire du patrimoine



Ensembles de personnages en bas à droite.

21, Dijon, 15 rue Danton

N° de l'illustration : 20222100464NUC4A

Date : 2022

Auteur : Pierre-Marie Barbe-Richaud

Reproduction soumise à autorisation du titulaire des droits d'exploitation

© Région Bourgogne-Franche-Comté, Inventaire du patrimoine



Deux personnages en bas à droite.

21, Dijon, 15 rue Danton

N° de l'illustration : 20222100462NUC4A

Date : 2022

Auteur : Pierre-Marie Barbe-Richaud

Reproduction soumise à autorisation du titulaire des droits d'exploitation

© Région Bourgogne-Franche-Comté, Inventaire du patrimoine



Personnage en bas à droite (1991).

21, Dijon, 15 rue Danton

N° de l'illustration : 19912103220X

Date : 1991

Auteur : Jean-Luc Duthu

Reproduction soumise à autorisation du titulaire des droits d'exploitation

© Région Bourgogne-Franche-Comté, Inventaire du patrimoine



Groupe de trois personnages, en bas à droite.

21, Dijon, 15 rue Danton

N° de l'illustration : 20222100463NUC4A

Date : 2022

Auteur : Pierre-Marie Barbe-Richaud

Reproduction soumise à autorisation du titulaire des droits d'exploitation

© Région Bourgogne-Franche-Comté, Inventaire du patrimoine



Personnage de droite du groupe de trois, en bas à droite (1991).

21, Dijon, 15 rue Danton

N° de l'illustration : 19912103221X

Date : 1991

Auteur : Jean-Luc Duthu

Reproduction soumise à autorisation du titulaire des droits d'exploitation

© Région Bourgogne-Franche-Comté, Inventaire du patrimoine



Personnage central du groupe de trois, en bas à droite.

21, Dijon, 15 rue Danton

N° de l'illustration : 20222100466NUC4A

Date : 2022

Auteur : Pierre-Marie Barbe-Richaud

Reproduction soumise à autorisation du titulaire des droits d'exploitation

© Région Bourgogne-Franche-Comté, Inventaire du patrimoine