

PEINTURE MONUMENTALE : DÉCOR DE CHEMINÉE

Bourgogne-Franche-Comté, Côte-d'Or
Châteauneuf

Situé dans : Château fort

Emplacement : Salle des gardes : hotte droite de cheminée

Dossier IM21006027 réalisé en 1990 revu en 2025

Auteur(s) : Laurent Laroche, Marie-Gabrielle Caffin, Virginie Malherbe, Aurélie Lallement



Historique

Philippe Pot, mort en 1494, a fondé l'ordre de Saint-Michel dont le collier figure sur la cheminée ; l'œuvre est donc du 4e quart du 15e siècle. La décoration pourrait ainsi être contemporaine de celle de la chapelle, soit vers 1481, et être attribuée au même auteur : Pierre de Coustain, connu pour ses peintures d'étendards (hypothèse des auteurs initiaux de l'étude). Les jouées de la cheminée ont reçu un décor peint géométrique datant probablement du 17e siècle.

Période(s) principale(s) : 4e quart 15e siècle

Auteur(s) de l'oeuvre :

Coustain Pierre de (peintre)

Description

Le manteau de la monumentale cheminée de pierre est peint aux couleurs de Philippe Pot. Au centre, les armes du seigneur (martelées à la Révolution française) sont encadrées de bandes verticales rouges et noires, dans lesquelles on distingue une alternance de feuilles de chêne azur et or figurant les lettrines de sa devise : "Tant L Vault", dédiée à la Vierge Marie. Cette peinture se présente comme un trompe-l'œil d'une tenture terminée par de fausses franges.

Éléments descriptifs

Catégories : peinture murale

Matériaux : enduit, support, peinture à la chaux

Dimensions :

h = 432 ; la = 395 ; pr = 122. dimensions totales de la cheminée

Iconographie :

ornementation fleur étoile bande

Inscriptions :

Armoiries et devise de Philippe Pot : "tant l vaut".

armoiries, peint; devise, peint

État de conservation :

Rejointoiement des fissures, refixage des pigments, nettoyage et protection de la surface par l'A.R.C.O.A. En 1973 : motifs estompés sur les jouées ; quelques manques ; armoiries bûchées. Restauration légère par Jean-Rémi Brigand en 2020.

Sources documentaires

Bibliographie

- **[Exposition. Dijon, Musée archéologique. 4 juillet-20 septembre 1992]. D'Ocre et d'Azur, peintures murales en Bourgogne. 1992.**
[Exposition. Dijon, Musée archéologique. 4 juillet-20 septembre 1992]. D'Ocre et d'Azur, peintures murales en Bourgogne. Dir. Marie-Gabrielle Caffin. Paris : Ed. de la Réunion des Musées nationaux, 1992. 323 p. : ill.
- **Leroy, Emilie ; Malherbe, Virginie, Vacek Loeffler, Alena et al. Château de Châteauneuf, les métamorphoses d'une forteresse. 2021.**
Leroy, Emilie ; Malherbe, Virginie ; Vacek Loeffler, Alena et al. Château de Châteauneuf, les métamorphoses d'une forteresse. Editions Snoeck, 2021.

Informations complémentaires

- **Dossier numérisé prochainement disponible** : <https://patrimoine.bourgognefranchecomte.fr/gtrudov/IM21006027.pdf>

Thématiques : recensement des peintures murales

Aire d'étude et canton : Pouilly-en-Auxois

Dénomination : peinture monumentale

© Région Bourgogne-Franche-Comté, Inventaire du patrimoine



Vue sur la grande salle depuis la chapelle.

21, Châteauneuf château fort

N° de l'illustration : 20142100910NUC4A

Date : 2014

Auteur : Thierry Kuntz

Reproduction soumise à autorisation du titulaire des droits d'exploitation

© Région Bourgogne-Franche-Comté, Inventaire du patrimoine



Vue d'ensemble de la salle d'apparat dans le grand logis.

21, Châteauneuf château fort

N° de l'illustration : 20142100922NUC4A

Date : 2014

Auteur : Thierry Kuntz

Reproduction soumise à autorisation du titulaire des droits d'exploitation

© Région Bourgogne-Franche-Comté, Inventaire du patrimoine



Vue d'ensemble depuis la chapelle.

21, Châteauneuf château fort

N° de l'illustration : 20152100091NUC4A

Date : 2015

Auteur : Thierry Kuntz

Reproduction soumise à autorisation du titulaire des droits d'exploitation

© Région Bourgogne-Franche-Comté, Inventaire du patrimoine



Vue d'ensemble de la cheminée.

21, Châteauneuf château fort

N° de l'illustration : 20152100090NUC4A

Date : 2015

Auteur : Thierry Kuntz

Reproduction soumise à autorisation du titulaire des droits d'exploitation

© Région Bourgogne-Franche-Comté, Inventaire du patrimoine



Vue d'ensemble de la cheminée.

21, Châteauneuf château fort

N° de l'illustration : 20212100560NUC4A

Date : 2021

Auteur : Thierry Kuntz

Reproduction soumise à autorisation du titulaire des droits d'exploitation

© Région Bourgogne-Franche-Comté, Inventaire du patrimoine



Détail : armoiries martelées.

21, Châteauneuf château fort

N° de l'illustration : 20212100561NUC4A

Date : 2021

Auteur : Thierry Kuntz

Reproduction soumise à autorisation du titulaire des droits d'exploitation

© Région Bourgogne-Franche-Comté, Inventaire du patrimoine



Peinture monumentale : détail.

21, Châteauneuf château fort

N° de l'illustration : 20142100911NUC2A

Date : 2014

Auteur : Thierry Kuntz

Reproduction soumise à autorisation du titulaire des droits d'exploitation

© Région Bourgogne-Franche-Comté, Inventaire du patrimoine



Peinture monumentale : détail.

21, Châteauneuf château fort

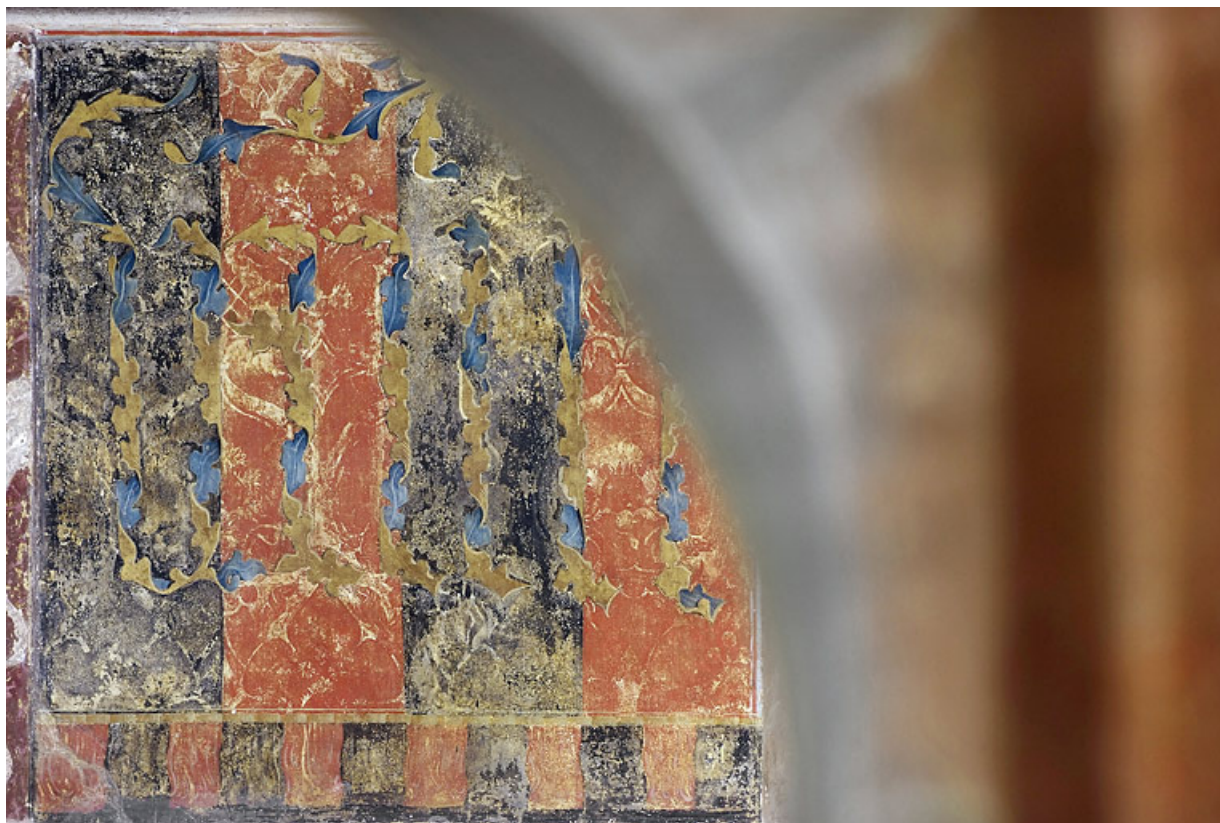
N° de l'illustration : 20142100912NUC2A

Date : 2014

Auteur : Thierry Kuntz

Reproduction soumise à autorisation du titulaire des droits d'exploitation

© Région Bourgogne-Franche-Comté, Inventaire du patrimoine



Peinture monumentale : détail.

21, Châteauneuf château fort

N° de l'illustration : 20142100913NUC2A

Date : 2014

Auteur : Thierry Kuntz

Reproduction soumise à autorisation du titulaire des droits d'exploitation

© Région Bourgogne-Franche-Comté, Inventaire du patrimoine



Détail de l'inscription : "Vault".

21, Châteauneuf château fort

N° de l'illustration : 20192100032NUC4A

Date : 2019

Auteur : Thierry Kuntz

Reproduction soumise à autorisation du titulaire des droits d'exploitation

© Région Bourgogne-Franche-Comté, Inventaire du patrimoine



Peinture monumentale : détail.

21, Châteauneuf château fort

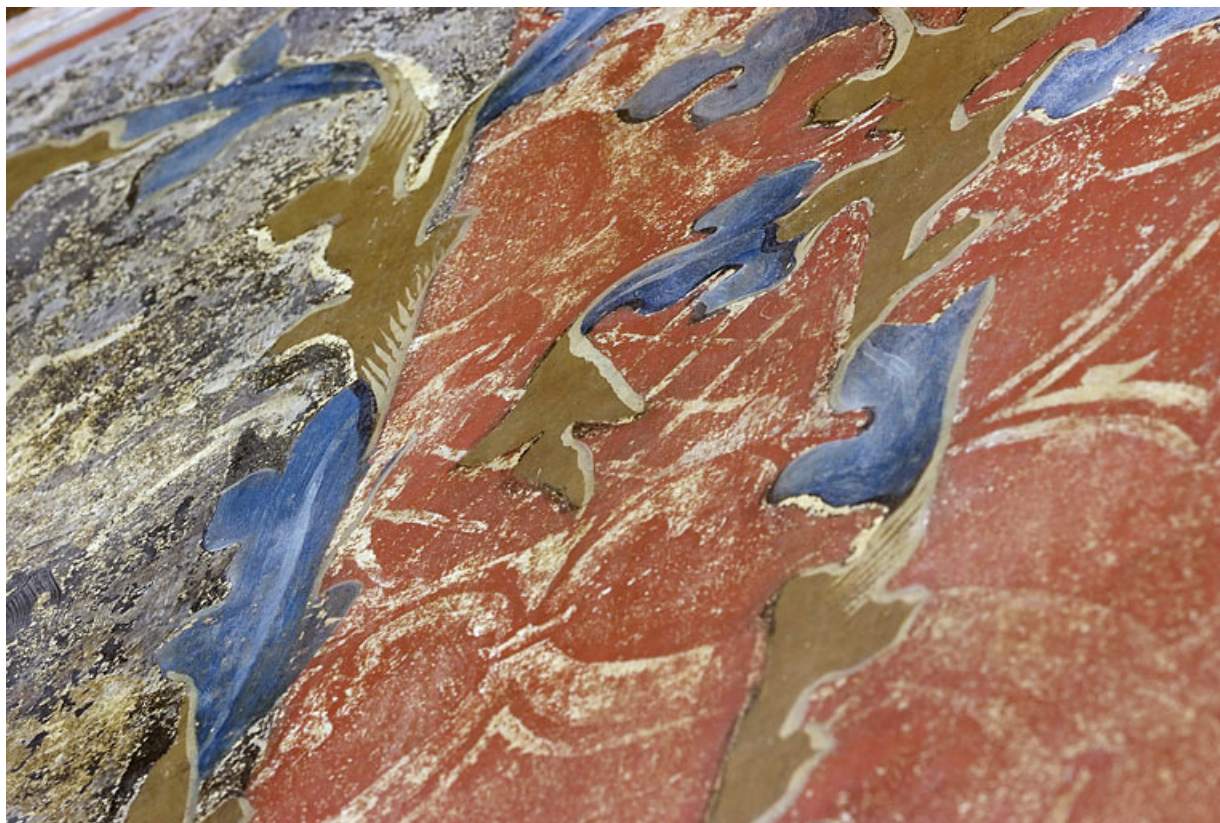
N° de l'illustration : 20142100914NUC2A

Date : 2014

Auteur : Thierry Kuntz

Reproduction soumise à autorisation du titulaire des droits d'exploitation

© Région Bourgogne-Franche-Comté, Inventaire du patrimoine



Peinture monumentale : détail.

21, Châteauneuf château fort

N° de l'illustration : 20142100915NUC2A

Date : 2014

Auteur : Thierry Kuntz

Reproduction soumise à autorisation du titulaire des droits d'exploitation

© Région Bourgogne-Franche-Comté, Inventaire du patrimoine



Peinture monumentale : détail.

21, Châteauneuf château fort

N° de l'illustration : 20142100916NUC2A

Date : 2014

Auteur : Thierry Kuntz

Reproduction soumise à autorisation du titulaire des droits d'exploitation

© Région Bourgogne-Franche-Comté, Inventaire du patrimoine



Peinture monumentale : détail.

21, Châteauneuf château fort

N° de l'illustration : 20142100917NUC2A

Date : 2014

Auteur : Thierry Kuntz

Reproduction soumise à autorisation du titulaire des droits d'exploitation

© Région Bourgogne-Franche-Comté, Inventaire du patrimoine



Peinture monumentale : détail.

21, Châteauneuf château fort

N° de l'illustration : 20142100918NUC2A

Date : 2014

Auteur : Thierry Kuntz

Reproduction soumise à autorisation du titulaire des droits d'exploitation

© Région Bourgogne-Franche-Comté, Inventaire du patrimoine



Peinture monumentale : détail.

21, Châteauneuf château fort

N° de l'illustration : 20142100919NUC2A

Date : 2014

Auteur : Thierry Kuntz

Reproduction soumise à autorisation du titulaire des droits d'exploitation

© Région Bourgogne-Franche-Comté, Inventaire du patrimoine



Peinture monumentale : détail.

21, Châteauneuf château fort

N° de l'illustration : 20142100920NUC2A

Date : 2014

Auteur : Thierry Kuntz

Reproduction soumise à autorisation du titulaire des droits d'exploitation

© Région Bourgogne-Franche-Comté, Inventaire du patrimoine



Peinture monumentale : détail.

21, Châteauneuf château fort

N° de l'illustration : 20142100921NUC2A

Date : 2014

Auteur : Thierry Kuntz

Reproduction soumise à autorisation du titulaire des droits d'exploitation

© Région Bourgogne-Franche-Comté, Inventaire du patrimoine