

## GROUPE SCULPTÉ (GRANDEUR NATURE) : SAINT MICHEL

Bourgogne-Franche-Comté, Côte-d'Or  
Santenay  
Saint-Jean

Situé dans : Église paroissiale Saint Jean-de-Narosse

Dossier IM21002595 réalisé en 1979 revu en 1992

Auteur(s) : Laurent Laroche, Brigitte Fromaget



### Historique

Sculpture mutilée et empâtée sous de nombreuses couches de badigeon puis encastrée dans un mur ; reléguée derrière des boiseries, elle fut retrouvée vers 1850 par le curé et restaurée par M. de Saptès, sculpteur à Beaune.

**Période(s) principale(s)** : 1ère moitié 16e siècle

**Auteur(s) de l'oeuvre** :  
auteur inconnu (auteur inconnu)

### Description

Éléments rapportés : visage du nez au menton, aile droite, une partie de l'aile gauche, bras droit, plateau et tige de la balance, partie antérieure du démon

### Éléments descriptifs

**Catégories** : sculpture

**Structures** : revers plat

**Iconographie** :  
scène saint Michel Démon biblique

### Informations complémentaires

- **Voir le dossier numérisé** : <https://httppatrimoine.bourgognefranchecomte.fr/gtrudov/IM21002595.pdf>

**Aire d'étude et canton** : Nolay

**Dénomination** : groupe sculpté

© Région Bourgogne-Franche-Comté, Inventaire du patrimoine



**Vue de face.**

21, Santenay, lieudit : Saint-Jean

N° de l'illustration : 19792100494V

Date : 1979

Auteur : Jean-Luc Duthu

Reproduction soumise à autorisation du titulaire des droits d'exploitation

© Région Bourgogne-Franche-Comté, Inventaire du patrimoine



**Vue de trois quarts gauche.**

21, Santenay, lieudit : Saint-Jean

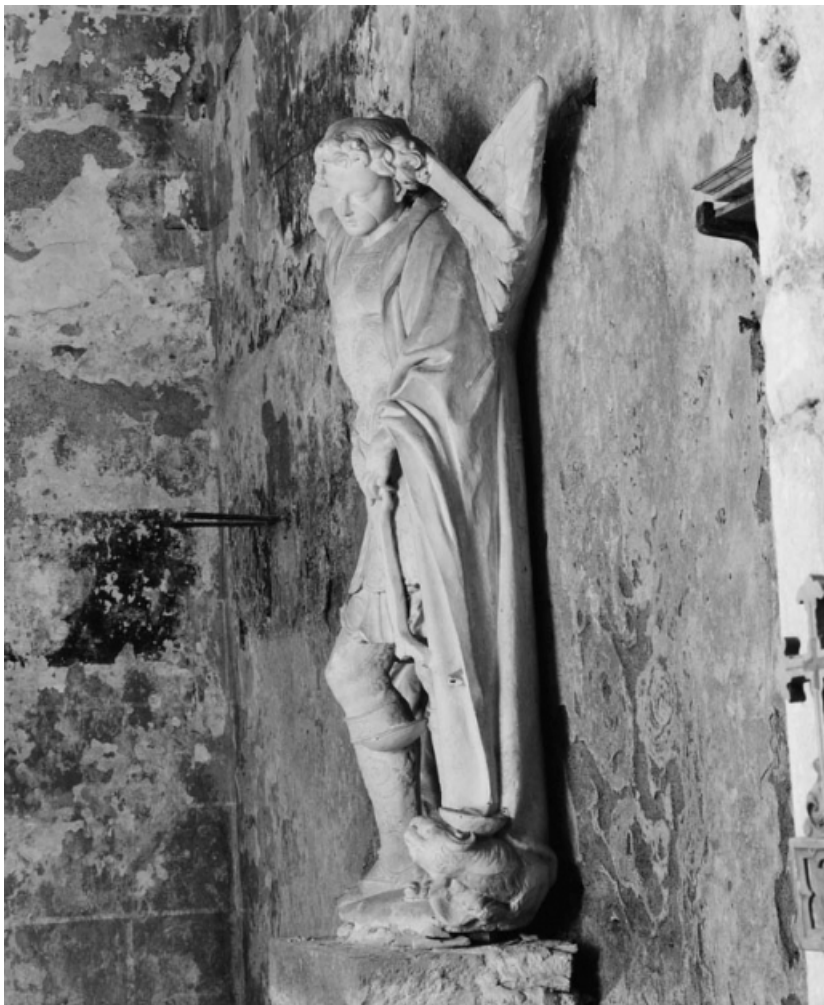
N° de l'illustration : 19792100496V

Date : 1979

Auteur : Jean-Luc Duthu

Reproduction soumise à autorisation du titulaire des droits d'exploitation

© Région Bourgogne-Franche-Comté, Inventaire du patrimoine



**Vue de profil gauche.**

21, Santenay, lieudit : Saint-Jean

N° de l'illustration : 19792100497X

Date : 1979

Auteur : Michel Rosso

Reproduction soumise à autorisation du titulaire des droits d'exploitation

© Région Bourgogne-Franche-Comté, Inventaire du patrimoine



**Vue de trois quarts droit.**

21, Santenay, lieudit : Saint-Jean

N° de l'illustration : 19792100495V

Date : 1979

Auteur : Jean-Luc Duthu

Reproduction soumise à autorisation du titulaire des droits d'exploitation

© Région Bourgogne-Franche-Comté, Inventaire du patrimoine



**Vue de profil droit.**

21, Santenay, lieudit : Saint-Jean

N° de l'illustration : 19792100498X

Date : 1979

Auteur : Michel Rosso

Reproduction soumise à autorisation du titulaire des droits d'exploitation

© Région Bourgogne-Franche-Comté, Inventaire du patrimoine



**Détail du visage.**

21, Santenay, lieudit : Saint-Jean

N° de l'illustration : 19792100503X

Date : 1979

Auteur : Michel Rosso

Reproduction soumise à autorisation du titulaire des droits d'exploitation

© Région Bourgogne-Franche-Comté, Inventaire du patrimoine



**Détail de la cuirasse.**

21, Santenay, lieudit : Saint-Jean

N° de l'illustration : 19792100500X

Date : 1979

Auteur : Michel Rosso

Reproduction soumise à autorisation du titulaire des droits d'exploitation

© Région Bourgogne-Franche-Comté, Inventaire du patrimoine





**Détail de la cuirasse.**

21, Santenay, lieudit : Saint-Jean

N° de l'illustration : 19792100499X

Date : 1979

Auteur : Michel Rosso

Reproduction soumise à autorisation du titulaire des droits d'exploitation

© Région Bourgogne-Franche-Comté, Inventaire du patrimoine



**Détail de la cuirasse.**

21, Santenay, lieudit : Saint-Jean

N° de l'illustration : 19792100501X

Date : 1979

Auteur : Michel Rosso

Reproduction soumise à autorisation du titulaire des droits d'exploitation

© Région Bourgogne-Franche-Comté, Inventaire du patrimoine



**Détail de la main gauche.**

21, Santenay, lieudit : Saint-Jean

N° de l'illustration : 19792100504X

Date : 1979

Auteur : Michel Rosso

Reproduction soumise à autorisation du titulaire des droits d'exploitation

© Région Bourgogne-Franche-Comté, Inventaire du patrimoine



**Détail des jambes.**

21, Santenay, lieudit : Saint-Jean

N° de l'illustration : 19792100502X

Date : 1979

Auteur : Michel Rosso

Reproduction soumise à autorisation du titulaire des droits d'exploitation

© Région Bourgogne-Franche-Comté, Inventaire du patrimoine



**Détail du démon.**

21, Santenay, lieudit : Saint-Jean

N° de l'illustration : 19792100505X

Date : 1979

Auteur : Michel Rosso

Reproduction soumise à autorisation du titulaire des droits d'exploitation

© Région Bourgogne-Franche-Comté, Inventaire du patrimoine



**Détail du démon.**

21, Santenay, lieudit : Saint-Jean

N° de l'illustration : 19792100506X

Date : 1979

Auteur : Michel Rosso

Reproduction soumise à autorisation du titulaire des droits d'exploitation

© Région Bourgogne-Franche-Comté, Inventaire du patrimoine