

LYCÉE PROFESSIONNEL JULES FERRY

Bourgogne-Franche-Comté, Territoire de
Belfort
Delle
18 rue de Verdun

Dossier IA90000167 réalisé en 2012

Auteur(s) : Philippe Mairot



Historique

Paul Lecacheux, architecte coordonnateur et André Zigrand, architecte d'opération construisent l'établissement -collège d'enseignement secondaire et collège d'enseignement technique- en 1966, pour un effectif d'environ 500 élèves, après l'autorisation de programme du 20 juillet 1965. Le 15 juillet 1966, Francis BUGNARD, artiste peintre, demeurant 11, rue du Moulin de la Roche à Gentilly (Hauts-de-Seine), est désigné pour réaliser une oeuvre sur les murs des réfectoires, décrite comme : « Deux panneaux décoratifs de 12 m² environ, réalisés en plaques de formica » dans l'arrêté du 4 juillet 1967 l'agréant pour cette exécution. Nulle trace de cette oeuvre (dont la réalisation est confirmée par l'artiste) n'existe aujourd'hui après la destruction de ce réfectoire. Les ateliers sont étendus en 1983 par Pisciotta Emile, pour la section électrotechnique. Les locaux socio-éducatifs sont construits en 1992. L'atelier électrotechnique est édifié en 2003. Catherine Dormoy livre en 2008 les nouveaux bâtiments de la cantine et de la chaufferie, après que l'ancienne cantine qui fermait le quadrilatère central à l'est, a été détruite.

Période(s) principale(s) : 3e quart 20e siècle

Période(s) secondaire(s) : 1er quart 21e siècle

Dates : 1966 (daté par source) / 2003 (daté par source) / 2008 (daté par source)

Auteur(s) de l'oeuvre :

Catherine Dormoy (architecte, attribution par travaux historiques), Lecacheux Paul (architecte, attribution par travaux historiques), Zigrand André (architecte, attribution par travaux historiques), Emile Pisciotta (architecte, attribution par travaux historiques)

Description

Le lycée appartient à une cité scolaire : il partage quelques uns des ces équipements avec le collège voisin (le bâtiment d'externat sud, son centre de documentation et d'information, la cantine) et il utilise le gymnase du collège. (Si la chaufferie au bois a bien été originairement conçue et dimensionnée également pour être un élément partagé avec le collège et le sdis (service départemental d'incendie et de secours) voisin, elle n'est toutefois pas partagée.) Il occupe un terrain plat et les deux barres d'externat d'origine (un étage carré, en béton, partiellement enduit, partiellement couvert par un essentage de tôle, toit terrasse) sont disposés parallèlement l'une à l'autre, orientées approximativement sud-ouest nord-est, de part et d'autre d'un vaste espace libre partiellement engazonné, qu'orne une sculpture figurative en bronze de Georges Jeanclos. La barre nord abrite aussi un préau et son auvent, en son centre, l'administration dans sa partie ouest et des logements dans sa partie est. La barre sud abrite également des logements dans ses extrémités. A équidistance des deux externats et sur le bord ouest de cet espace libre, le bâtiment de la vie scolaire est en rez-de-chaussée surélevé, de forme carrée, a une charpente en bois apparente. Il abrite des bureaux et une salle d'informatique, sous un toit couvert en acier, à longs pans et noue. Un ensemble d'ateliers occupe la partie nord-ouest de la parcelle. Deux blocs en rez-de-chaussée sont disposés parallèlement aux externats (béton, essentage de matériau synthétique, toiture en terrasse avec des verrières) et reliés entre eux par un passage couvert d'un toit d'acier en appentis soutenu par une charpente métallique. La partie orientale abrite les enseignements d'électrotechnique. Pour le même enseignement, plus à l'est, sur le gazon, se trouve un chalet en bois avec son avant-toit sur sa façade antérieure, couvert en matériau synthétique. Dans la partie occidentale, on trouve un premier bloc pour les ateliers bois, puis, plus à l'ouest, les ateliers de maintenance. A l'arrière, au nord-ouest, un ensemble de bâtiments

(en rez-de-chaussée ou d'un étage carré, en béton, toit en terrasse) abrite les enseignements de productique, de peinture, de restauration, avec sa cuisine et son restaurant d'application (escalier tournant à retours avec jour). Au sud-est de la parcelle, aux pentes accentuées, deux éléments aux fonctions très distinctes -cantine et chaufferie- constituent pourtant un ensemble puissamment unifié par le traitement commun, raffiné et minimaliste, des murs en petite brique blanche émaillée, en panneresse utilisée aussi en décoration intérieure du restaurant et des cuisines. Le bâtiment de la cantine, dans l'axe et face au pignon est de l'externat sud, a un étage de soubassement, un rez-de-chaussée, surmonté d'un étage de machinerie (réfrigération, aspiration) d'une toiture terrasse végétalisée incluant des panneaux solaires. Ses deux salles de restaurant sont largement vitrées et la charpente en bois offre un accueillant auvent sur les côtés sud et ouest, par où se fait l'entrée. On y trouve un transformateur. Deux hautes cheminées en inox signalent la chaufferie, qui tire parti de sa disposition sur la pente pour l'aménagement de ses deux silos à bois accessibles par deux trappes situées sur la façade nord, les chaudières étant dans la partie en soubassement au sud. Elle est en béton, recouverte des mêmes briques blanches (en panneresse) et d'essentage de métal sur sa façade postérieure, a une charpente en bois apparente, une couverture en métal.

Éléments descriptifs

Murs : béton, bois, essentage de planches, essentage de tôle, brique émaillée

Toit : matériau synthétique en couverture, acier en couverture

Étages : 1 étage carré

Couvrement : charpente en bois apparente, charpente métallique apparente

Élévation : élévation à travées

Escaliers : ; escalier tournant à retours avec jour

Autres organes de circulations : ascenseur

Informations complémentaires

Thématiques : lycées publics de Franche-Comté

Aire d'étude et canton : Franche-Comté

Dénomination : école professionnelle

Parties constituantes non étudiées : bureau, clôture, cantine, silo, préau, logement, atelier, transformateur, garage, escalier indépendant, stationnement, chaufferie, restaurant

© Région Bourgogne-Franche-Comté, Inventaire du patrimoine



Façade ouest d'entrée du bâtiment de la vie scolaire.

90, Delle, 18 rue de Verdun

N° de l'illustration : 20149000081NUC4A

Date : 2014

Auteur : Mary Ruffinoni

Reproduction soumise à autorisation du titulaire des droits d'exploitation

© Région Bourgogne-Franche-Comté, Inventaire du patrimoine



Façade de chargement du combustible et angle nord-ouest de la chaufferie.

90, Delle, 18 rue de Verdun

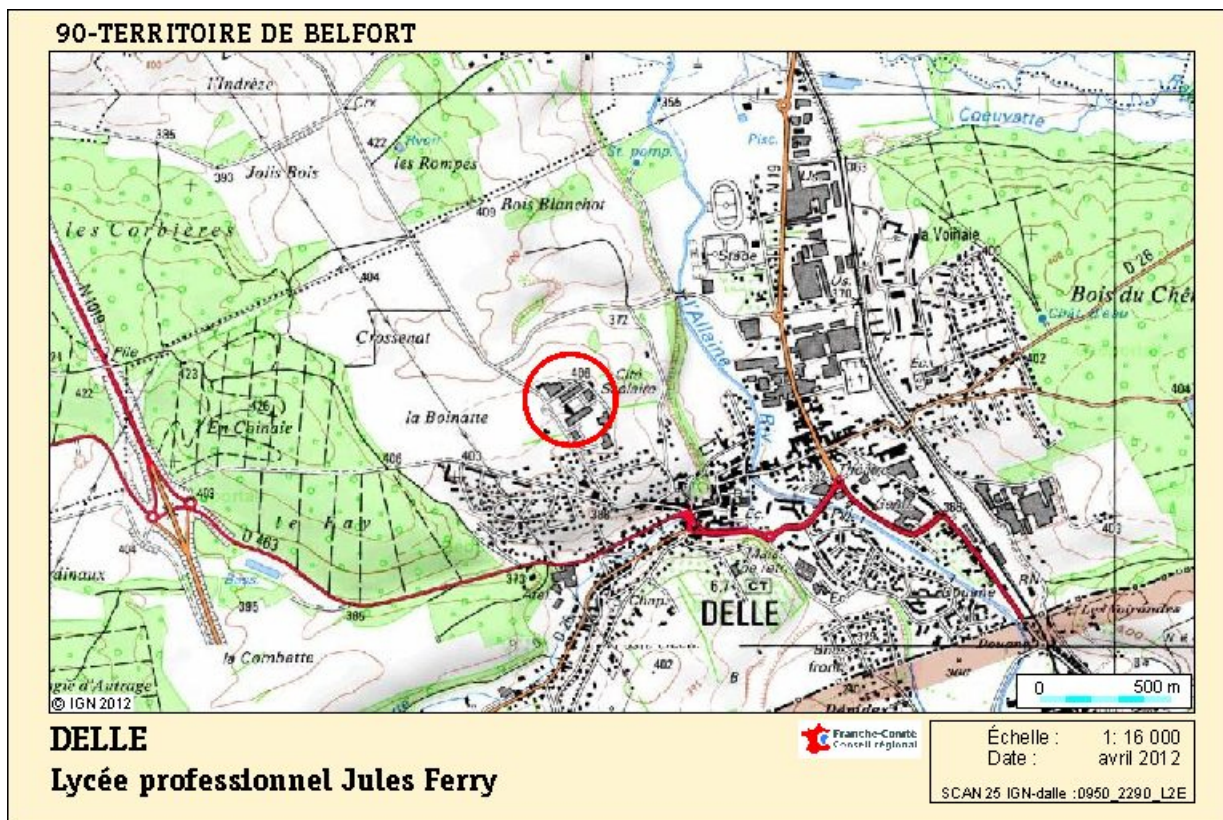
N° de l'illustration : 20149000091NUC4A

Date : 2014

Auteur : Mary Ruffinoni

Reproduction soumise à autorisation du titulaire des droits d'exploitation

© Région Bourgogne-Franche-Comté, Inventaire du patrimoine



Carte de localisation. Carte topographique, IGN, 2012, dalle 0950-2290-L2E, échelle 1:16 000.
90, Delle, 18 rue de Verdun

Source :

Carte de localisation du lycée Ferry. Carte topographique, IGN, 2012, dalle 0950-2290-L2E, échelle 1:16 000.

N° de l'illustration : 20129000005NUDA

Date : 2012

Auteur : André Céréza

Reproduction soumise à autorisation du titulaire des droits d'exploitation

© Région Bourgogne-Franche-Comté, Inventaire du patrimoine



Plan-masse et de situation. Extrait du plan cadastral numérisé, section BC, échelle 1:1000.
90, Delle, 18 rue de Verdun

N° de l'illustration : 20149000153NUDA

Date : 2014

Auteur : Mathias Papigny

Reproduction soumise à autorisation du titulaire des droits d'exploitation

© Région Bourgogne-Franche-Comté, Inventaire du patrimoine



Traitement des déchets bois au nord de l'atelier bois.

90, Delle, 18 rue de Verdun

N° de l'illustration : 20149000085NUC4A

Date : 2014

Auteur : Mary Ruffinoni

Reproduction soumise à autorisation du titulaire des droits d'exploitation

© Région Bourgogne-Franche-Comté, Inventaire du patrimoine



Chalet d'enseignement d'électricité au nord-est de l'atelier est.
90, Delle, 18 rue de Verdun

N° de l'illustration : 20149000090NUC4A

Date : 2014

Auteur : Mary Ruffinoni

Reproduction soumise à autorisation du titulaire des droits d'exploitation

© Région Bourgogne-Franche-Comté, Inventaire du patrimoine



Façade nord-est de l'atelier ouest de peinture et productique.

90, Delle, 18 rue de Verdun

N° de l'illustration : 20149000086NUC4A

Date : 2014

Auteur : Mary Ruffinoni

Reproduction soumise à autorisation du titulaire des droits d'exploitation

© Région Bourgogne-Franche-Comté, Inventaire du patrimoine



Façade sud et angle sud-est de l'atelier ouest consacré au bois.

90, Delle, 18 rue de Verdun

N° de l'illustration : 20149000111NUC4A

Date : 2014

Auteur : Mary Ruffinoni

Reproduction soumise à autorisation du titulaire des droits d'exploitation

© Région Bourgogne-Franche-Comté, Inventaire du patrimoine



Passage couvert entre les ateliers est et ouest, vu du nord.

90, Delle, 18 rue de Verdun

N° de l'illustration : 20149000087NUC4A

Date : 2014

Auteur : Mary Ruffinoni

Reproduction soumise à autorisation du titulaire des droits d'exploitation

© Région Bourgogne-Franche-Comté, Inventaire du patrimoine



Angle sud-ouest de l'atelier est.

90, Delle, 18 rue de Verdun

N° de l'illustration : 20149000084NUC4A

Date : 2014

Auteur : Mary Ruffinoni

Reproduction soumise à autorisation du titulaire des droits d'exploitation

© Région Bourgogne-Franche-Comté, Inventaire du patrimoine



Angle sud-est des ateliers.

90, Delle, 18 rue de Verdun

N° de l'illustration : 20149000089NUC4A

Date : 2014

Auteur : Mary Ruffinoni

Reproduction soumise à autorisation du titulaire des droits d'exploitation

© Région Bourgogne-Franche-Comté, Inventaire du patrimoine



Entre la façade sud de l'atelier ouest et la face postérieure nord de l'externat nord.
90, Delle, 18 rue de Verdun

N° de l'illustration : 20149000088NUC4A

Date : 2014

Auteur : Mary Ruffinoni

Reproduction soumise à autorisation du titulaire des droits d'exploitation

© Région Bourgogne-Franche-Comté, Inventaire du patrimoine



Pignon ouest et façade sud de l'externat nord.

90, Delle, 18 rue de Verdun

N° de l'illustration : 20149000109NUC4A

Date : 2014

Auteur : Mary Ruffinoni

Reproduction soumise à autorisation du titulaire des droits d'exploitation

© Région Bourgogne-Franche-Comté, Inventaire du patrimoine



L'auvent et le préau de l'externat nord sur cour.

90, Delle, 18 rue de Verdun

N° de l'illustration : 20149000082NUC4A

Date : 2014

Auteur : Mary Ruffinoni

Reproduction soumise à autorisation du titulaire des droits d'exploitation

© Région Bourgogne-Franche-Comté, Inventaire du patrimoine



Préau sur la façade sud de l'externat nord.

90, Delle, 18 rue de Verdun

N° de l'illustration : 20149000083NUC4A

Date : 2014

Auteur : Mary Ruffinoni

Reproduction soumise à autorisation du titulaire des droits d'exploitation

© Région Bourgogne-Franche-Comté, Inventaire du patrimoine



Façade ouest d'entrée du bâtiment de la vie scolaire.

90, Delle, 18 rue de Verdun

N° de l'illustration : 20149000108NUC4A

Date : 2014

Auteur : Mary Ruffinoni

Reproduction soumise à autorisation du titulaire des droits d'exploitation

© Région Bourgogne-Franche-Comté, Inventaire du patrimoine



Vue d'ensemble de la face antérieure.

90, Delle, 18 rue de Verdun

N° de l'illustration : 20149000076NUC4A

Date : 2014

Auteur : Mary Ruffinoni

Reproduction soumise à autorisation du titulaire des droits d'exploitation

© Région Bourgogne-Franche-Comté, Inventaire du patrimoine



La sculpture de Jeanclos dans la cour devant la façade sud de l'externat nord.
90, Delle, 18 rue de Verdun

N° de l'illustration : 20149000105NUC4A

Date : 2014

Auteur : Mary Ruffinoni

Reproduction soumise à autorisation du titulaire des droits d'exploitation

© Région Bourgogne-Franche-Comté, Inventaire du patrimoine



Vue d'ensemble des constructions de Catherine Dormoy : chaufferie et restauration.

90, Delle, 18 rue de Verdun

N° de l'illustration : 20149000080NUC4A

Date : 2014

Auteur : Mary Ruffinoni

Reproduction soumise à autorisation du titulaire des droits d'exploitation

© Région Bourgogne-Franche-Comté, Inventaire du patrimoine



Angle nord-est de la chaufferie, restauration et externat.

90, Delle, 18 rue de Verdun

N° de l'illustration : 20149000092NUC4A

Date : 2014

Auteur : Mary Ruffinoni

Reproduction soumise à autorisation du titulaire des droits d'exploitation

© Région Bourgogne-Franche-Comté, Inventaire du patrimoine



Circulation extérieure à l'ouest de la chaufferie, à l'est de la restauration.

90, Delle, 18 rue de Verdun

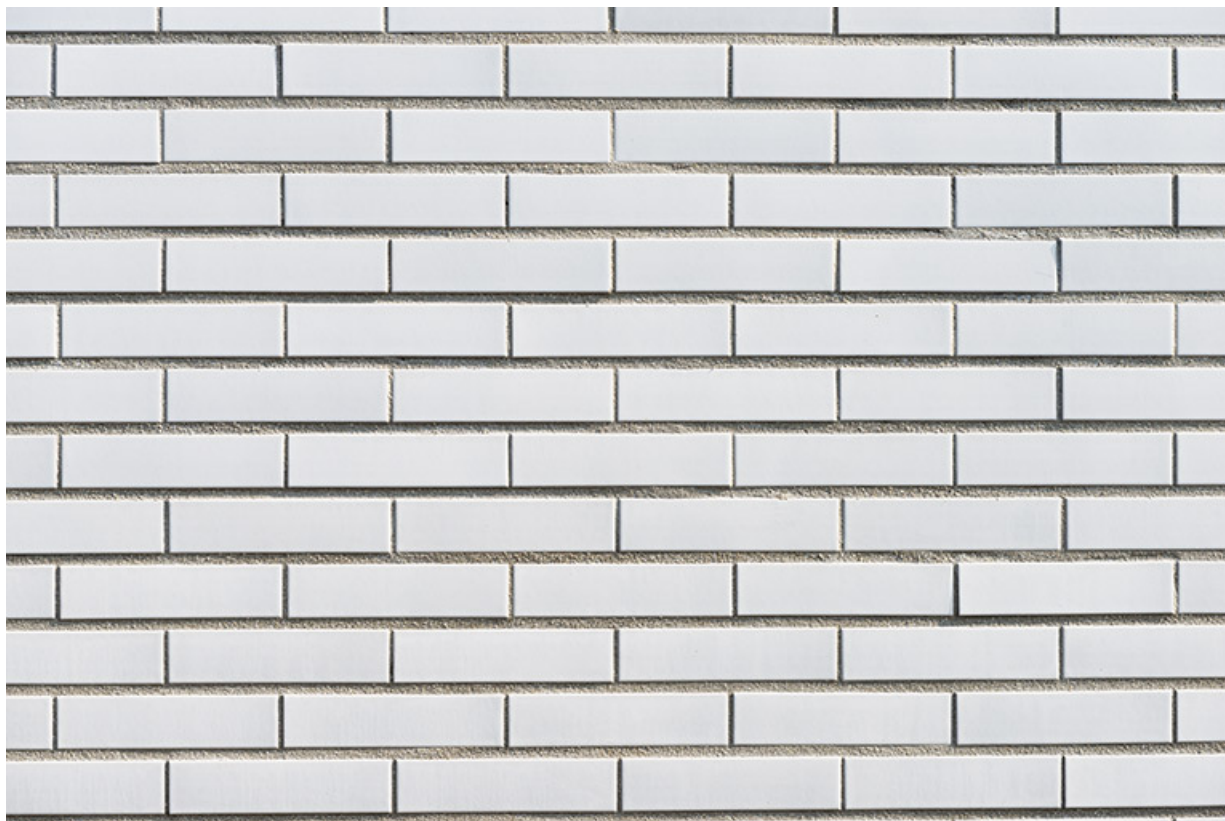
N° de l'illustration : 20149000094NUC4A

Date : 2014

Auteur : Mary Ruffinoni

Reproduction soumise à autorisation du titulaire des droits d'exploitation

© Région Bourgogne-Franche-Comté, Inventaire du patrimoine



Détail du mur occidental de la chaufferie.

90, Delle, 18 rue de Verdun

N° de l'illustration : 20149000093NUC4A

Date : 2014

Auteur : Mary Ruffinoni

Reproduction soumise à autorisation du titulaire des droits d'exploitation

© Région Bourgogne-Franche-Comté, Inventaire du patrimoine



Détail d'escalier le long de la façade orientale de la restauration.

90, Delle, 18 rue de Verdun

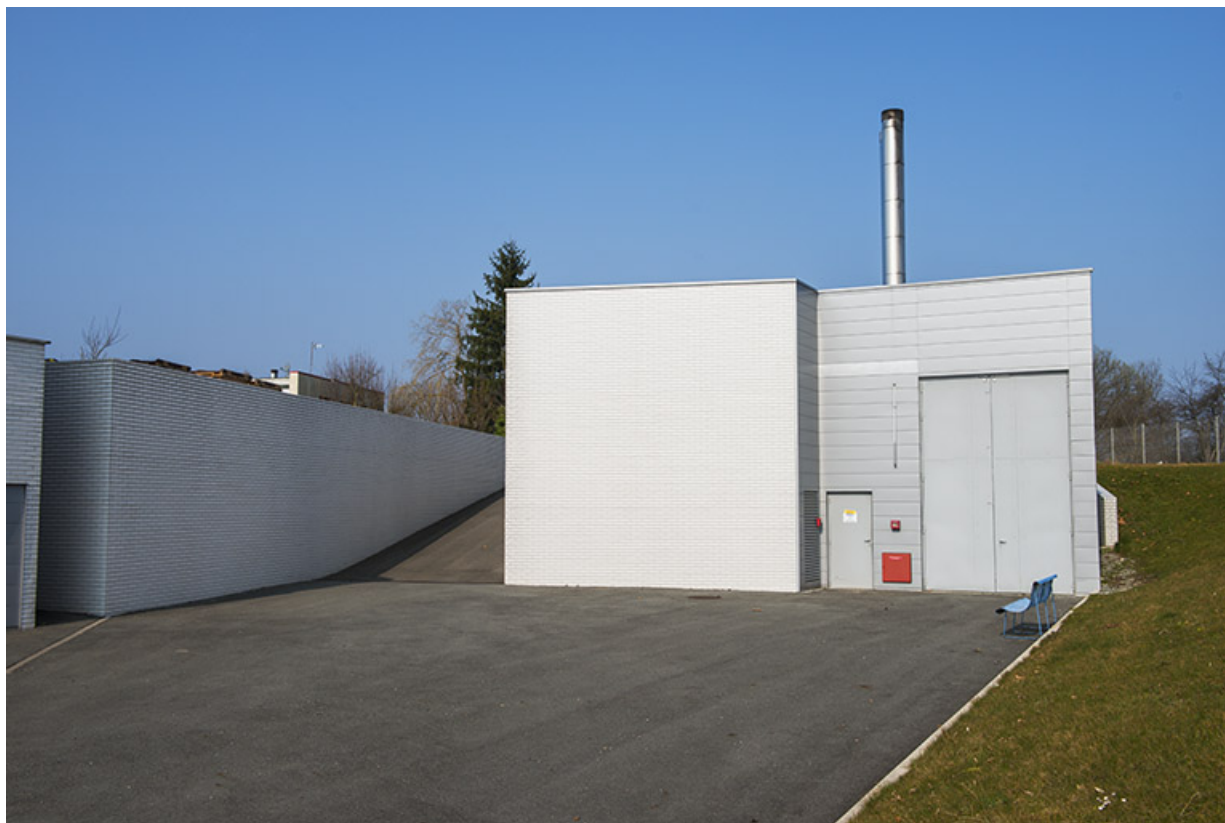
N° de l'illustration : 20149000095NUC4A

Date : 2014

Auteur : Mary Ruffinoni

Reproduction soumise à autorisation du titulaire des droits d'exploitation

© Région Bourgogne-Franche-Comté, Inventaire du patrimoine



Façade postérieure sud de la chaufferie.

90, Delle, 18 rue de Verdun

N° de l'illustration : 20149000096NUC4A

Date : 2014

Auteur : Mary Ruffinoni

Reproduction soumise à autorisation du titulaire des droits d'exploitation

© Région Bourgogne-Franche-Comté, Inventaire du patrimoine



Façade est de la restauration.

90, Delle, 18 rue de Verdun

N° de l'illustration : 20149000097NUC4A

Date : 2014

Auteur : Mary Ruffinoni

Reproduction soumise à autorisation du titulaire des droits d'exploitation

© Région Bourgogne-Franche-Comté, Inventaire du patrimoine



Façade sud de la cantine et de l'externat sud.

90, Delle, 18 rue de Verdun

N° de l'illustration : 20149000099NUC4A

Date : 2014

Auteur : Mary Ruffinoni

Reproduction soumise à autorisation du titulaire des droits d'exploitation

© Région Bourgogne-Franche-Comté, Inventaire du patrimoine



Façade sud de la cantine.

90, Delle, 18 rue de Verdun

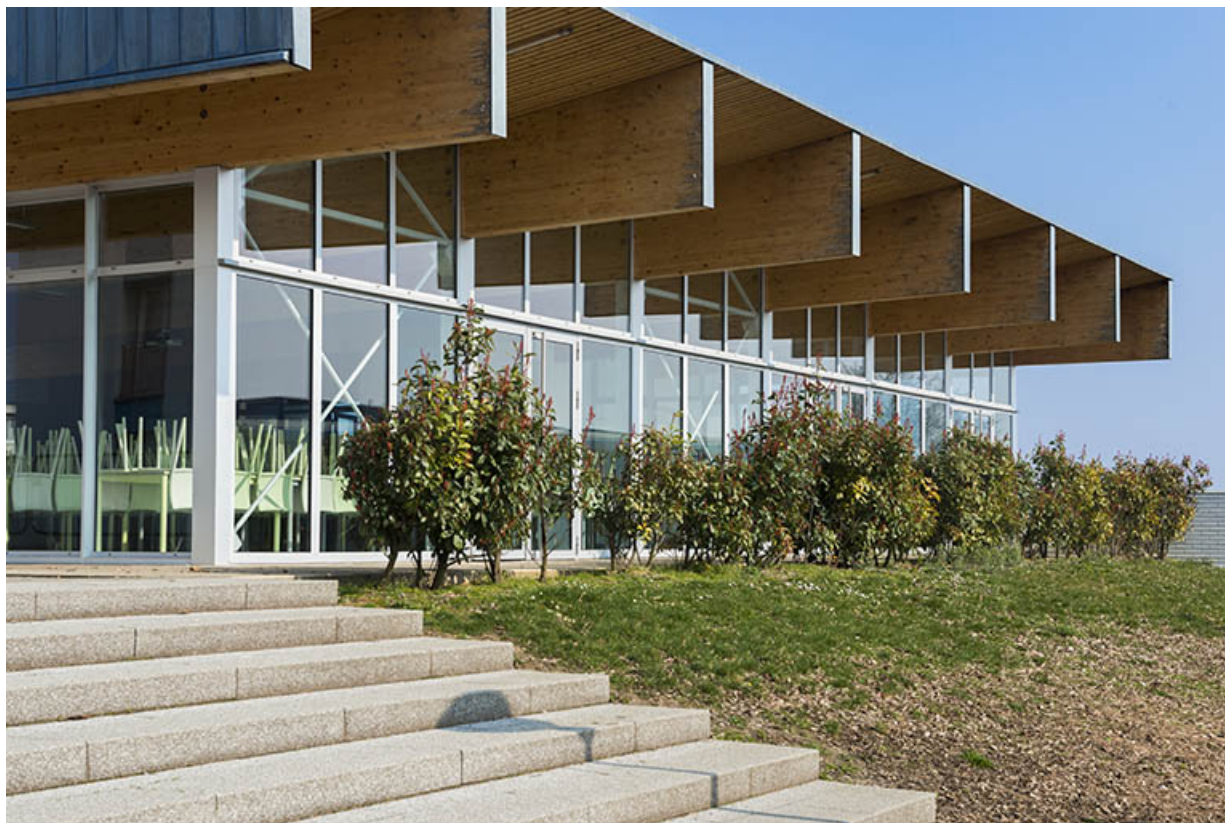
N° de l'illustration : 20149000100NUC4A

Date : 2014

Auteur : Mary Ruffinoni

Reproduction soumise à autorisation du titulaire des droits d'exploitation

© Région Bourgogne-Franche-Comté, Inventaire du patrimoine



Détail de la façade sud de la cantine.

90, Delle, 18 rue de Verdun

N° de l'illustration : 20149000101NUC4A

Date : 2014

Auteur : Mary Ruffinoni

Reproduction soumise à autorisation du titulaire des droits d'exploitation

© Région Bourgogne-Franche-Comté, Inventaire du patrimoine



Détail de la façade ouest d'entrée de la cantine.

90, Delle, 18 rue de Verdun

N° de l'illustration : 20149000102NUC4A

Date : 2014

Auteur : Mary Ruffinoni

Reproduction soumise à autorisation du titulaire des droits d'exploitation

© Région Bourgogne-Franche-Comté, Inventaire du patrimoine



Pignon est de l'externat sud et sa façade sud.

90, Delle, 18 rue de Verdun

N° de l'illustration : 20149000103NUC4A

Date : 2014

Auteur : Mary Ruffinoni

Reproduction soumise à autorisation du titulaire des droits d'exploitation

© Région Bourgogne-Franche-Comté, Inventaire du patrimoine



Façade sud de l'externat sud.

90, Delle, 18 rue de Verdun

N° de l'illustration : 20149000104NUC4A

Date : 2014

Auteur : Mary Ruffinoni

Reproduction soumise à autorisation du titulaire des droits d'exploitation

© Région Bourgogne-Franche-Comté, Inventaire du patrimoine



Pignon ouest et façade antérieure nord sur cour de l'externat sud.

90, Delle, 18 rue de Verdun

N° de l'illustration : 20149000110NUC4A

Date : 2014

Auteur : Mary Ruffinoni

Reproduction soumise à autorisation du titulaire des droits d'exploitation

© Région Bourgogne-Franche-Comté, Inventaire du patrimoine



Façade antérieure nord sur cour de l'externat sud.

90, Delle, 18 rue de Verdun

N° de l'illustration : 20149000106NUC4A

Date : 2014

Auteur : Mary Ruffinoni

Reproduction soumise à autorisation du titulaire des droits d'exploitation

© Région Bourgogne-Franche-Comté, Inventaire du patrimoine



Détail de la façade antérieure nord sur cour de l'externat sud.

90, Delle, 18 rue de Verdun

N° de l'illustration : 20149000107NUC4A

Date : 2014

Auteur : Mary Ruffinoni

Reproduction soumise à autorisation du titulaire des droits d'exploitation

© Région Bourgogne-Franche-Comté, Inventaire du patrimoine



Vue intérieure d'un atelier.

90, Delle, 18 rue de Verdun

N° de l'illustration : 20159000023NUC4A

Date : 2015

Auteur : Mary Ruffinoni

Reproduction soumise à autorisation du titulaire des droits d'exploitation

© Région Bourgogne-Franche-Comté, Inventaire du patrimoine



Vue intérieure d'un atelier.

90, Delle, 18 rue de Verdun

N° de l'illustration : 20159000024NUC4A

Date : 2015

Auteur : Mary Ruffinoni

Reproduction soumise à autorisation du titulaire des droits d'exploitation

© Région Bourgogne-Franche-Comté, Inventaire du patrimoine



Vue intérieure d'un atelier.

90, Delle, 18 rue de Verdun

N° de l'illustration : 20159000025NUC4A

Date : 2015

Auteur : Mary Ruffinoni

Reproduction soumise à autorisation du titulaire des droits d'exploitation

© Région Bourgogne-Franche-Comté, Inventaire du patrimoine



Vue intérieure d'un atelier : maintenance.

90, Delle, 18 rue de Verdun

N° de l'illustration : 20159000026NUC4A

Date : 2015

Auteur : Mary Ruffinoni

Reproduction soumise à autorisation du titulaire des droits d'exploitation

© Région Bourgogne-Franche-Comté, Inventaire du patrimoine



Vue intérieure d'un atelier.

90, Delle, 18 rue de Verdun

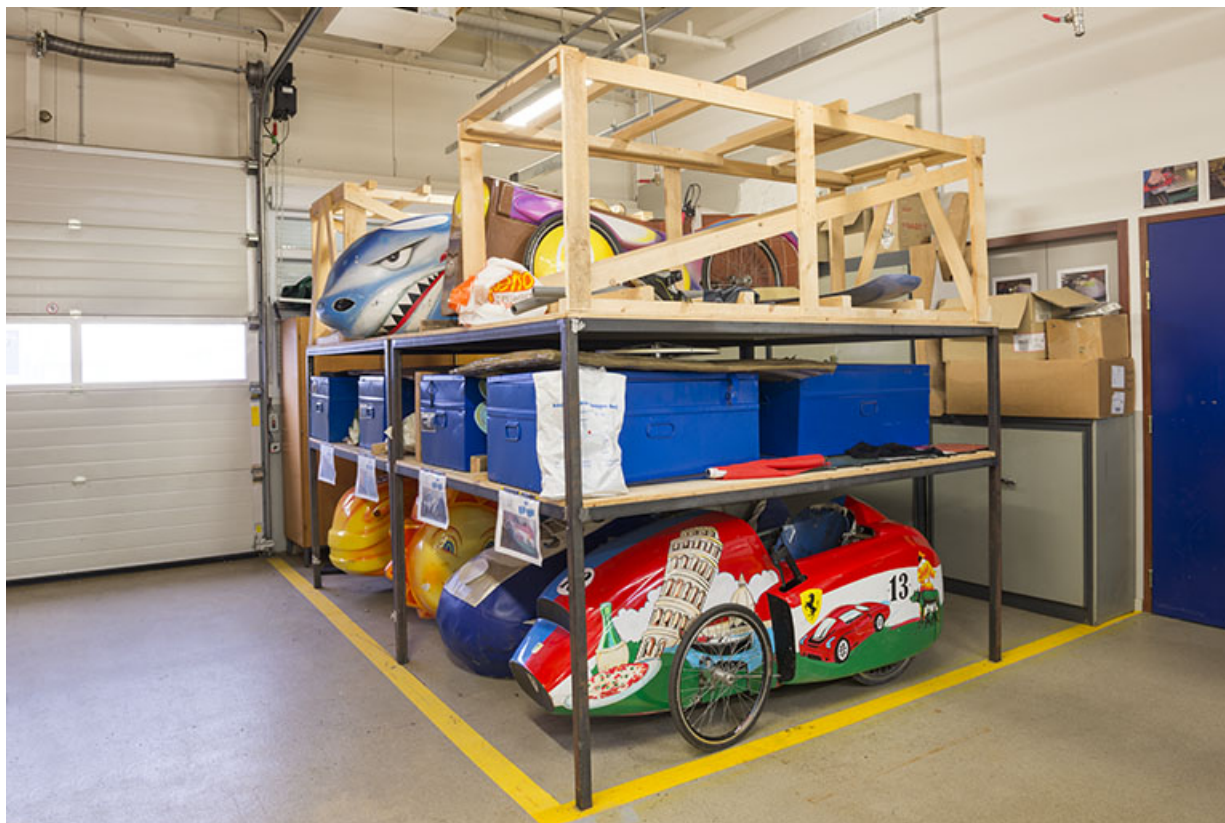
N° de l'illustration : 20159000027NUC4A

Date : 2015

Auteur : Mary Ruffinoni

Reproduction soumise à autorisation du titulaire des droits d'exploitation

© Région Bourgogne-Franche-Comté, Inventaire du patrimoine



Vue intérieure d'un atelier : travaux d'élèves.

90, Delle, 18 rue de Verdun

N° de l'illustration : 20159000028NUC4A

Date : 2015

Auteur : Mary Ruffinoni

Reproduction soumise à autorisation du titulaire des droits d'exploitation

© Région Bourgogne-Franche-Comté, Inventaire du patrimoine



Vue intérieure d'un atelier.

90, Delle, 18 rue de Verdun

N° de l'illustration : 20159000029NUC4A

Date : 2015

Auteur : Mary Ruffinoni

Reproduction soumise à autorisation du titulaire des droits d'exploitation

© Région Bourgogne-Franche-Comté, Inventaire du patrimoine



Cabines de peinture.

90, Delle, 18 rue de Verdun

N° de l'illustration : 20159000034NUC4A

Date : 2015

Auteur : Mary Ruffinoni

Reproduction soumise à autorisation du titulaire des droits d'exploitation

© Région Bourgogne-Franche-Comté, Inventaire du patrimoine



Cuisine pédagogique.

90, Delle, 18 rue de Verdun

N° de l'illustration : 20159000030NUC4A

Date : 2015

Auteur : Mary Ruffinoni

Reproduction soumise à autorisation du titulaire des droits d'exploitation

© Région Bourgogne-Franche-Comté, Inventaire du patrimoine



Cuisine et self pédagogiques.

90, Delle, 18 rue de Verdun

N° de l'illustration : 20159000031NUC4A

Date : 2015

Auteur : Mary Ruffinoni

Reproduction soumise à autorisation du titulaire des droits d'exploitation

© Région Bourgogne-Franche-Comté, Inventaire du patrimoine



Salle de cours du bac pro accompagnement soins et services à la personne.
90, Delle, 18 rue de Verdun

N° de l'illustration : 20159000032NUC4A

Date : 2015

Auteur : Mary Ruffinoni

Reproduction soumise à autorisation du titulaire des droits d'exploitation

© Région Bourgogne-Franche-Comté, Inventaire du patrimoine



Salle de cours du bac pro accompagnement soins et services à la personne.
90, Delle, 18 rue de Verdun

N° de l'illustration : 20159000033NUC4A

Date : 2015

Auteur : Mary Ruffinoni

Reproduction soumise à autorisation du titulaire des droits d'exploitation

© Région Bourgogne-Franche-Comté, Inventaire du patrimoine