

USINE DE PRÉPARATION DES PRODUITS TEXTILES BÜHL ET CIE, PUIS BÜHL- OCHS VEUVE ET CIE, PUIS USINE D'APPRÊT DES ÉTOFFES PFEIFFER ET KALTENBACH, ACTUELLEMENT MAGASIN DE COMMERCE ET GARAGE DE RÉPARATION AUTOMOBILE

Bourgogne-Franche-Comté, Territoire de Belfort
Belfort
5 rue du Peintre Dauphin

Dossier IA90000123 réalisé en 2000 revu en
2001

Auteur(s) : Raphaël Favereaux



Historique

En 1894 est mentionnée l'existence d'une fabrique de nettoyage et d'effilochage de déchets de coton exploitée par Eugène Bühl. Elle apparaît vers 1910, vraisemblablement comme établissement de déchets de coton Bühl-Ochs Veuve et Cie. En 1913, J. Pfeiffer et E. Kaltenbach obtiennent l'autorisation d'exploiter une partie des Anciens Etablissements Bühl et Cie pour l'apprêtage et le finissage des rubans de soie, et la fabrication de produits pour les apprêts textiles. L'usine semble avoir cessé son activité industrielle après la Première Guerre mondiale, et les bâtiments paraissent avoir été modifiés par la suite. Ils sont aujourd'hui occupés par un magasin de commerce de pièces automobiles et un garage de réparation automobile. Présence d'une machine à vapeur de 40 ch en 1894.

Période(s) principale(s) : limite 19e siècle 20e siècle

Description

Les ateliers de fabrication, en moellon de calcaire enduit, sont en rez-de-chaussée, couverts de sheds et de toits à longs pans. Le logement (et ancien bureau ?) est à un étage carré couvert d'un toit à longs pans à demi-croupe en tuile mécanique.

Eléments descriptifs

Murs : pierre, moellon, enduit

Toit : tuile mécanique, verre en couverture

Etages : 1 étage carré

Energie utilisée : énergie thermique, produite sur place

Sources documentaires

Documents figurés

- Plan-masse et de situation de l'usine Pfeiffer et Kaltenbach.**

Plan-masse et de situation de l'usine Pfeiffer et Kaltenbach. Dessin, calque, plume, Belfort, le 12 novembre 1912, par Schmutz, Charles (architecte)

Lieu de conservation : Archives départementales du Territoire de Belfort, Belfort- Cote du document : 5 M 232

Informations complémentaires

- Voir le dossier numérisé :** <https://patrimoine.bourgognefranchecomte.fr/gtrudov/IA90000123/index.htm>

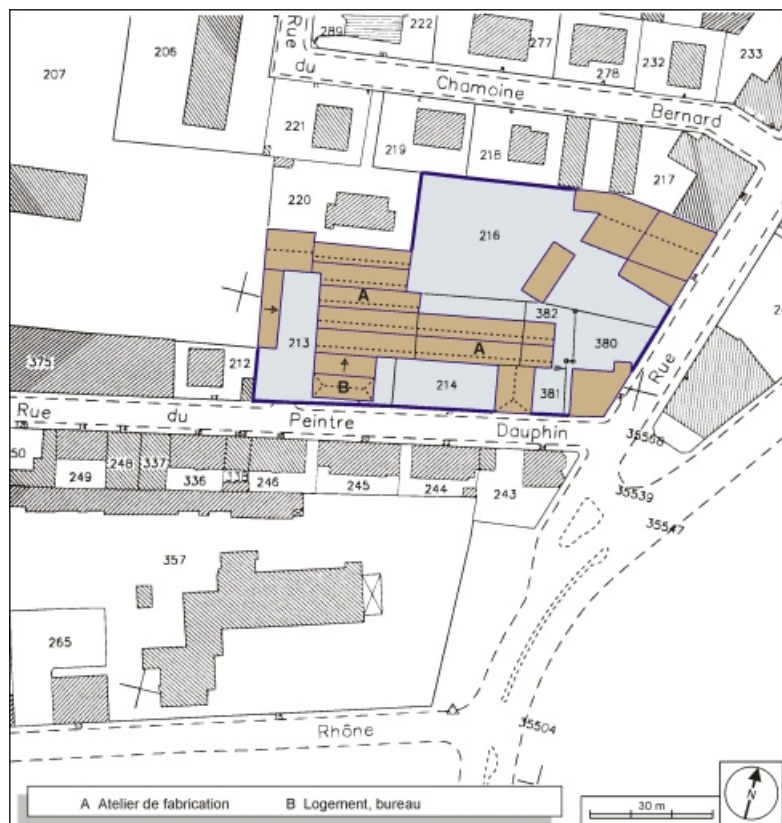
Thématiques : patrimoine industriel du Territoire de Belfort

Aire d'étude et canton : Territoire de Belfort

Dénomination : usine de préparation de produits textiles, usine d'apprêt des étoffes

Parties constituantes non étudiées : atelier de fabrication, logement

© Région Bourgogne-Franche-Comté, Inventaire du patrimoine



Plan-masse et de situation. Extrait du plan cadastral, 2001, section BC, 1:1000.
 90, Belfort, 5 rue du Peintre Dauphin

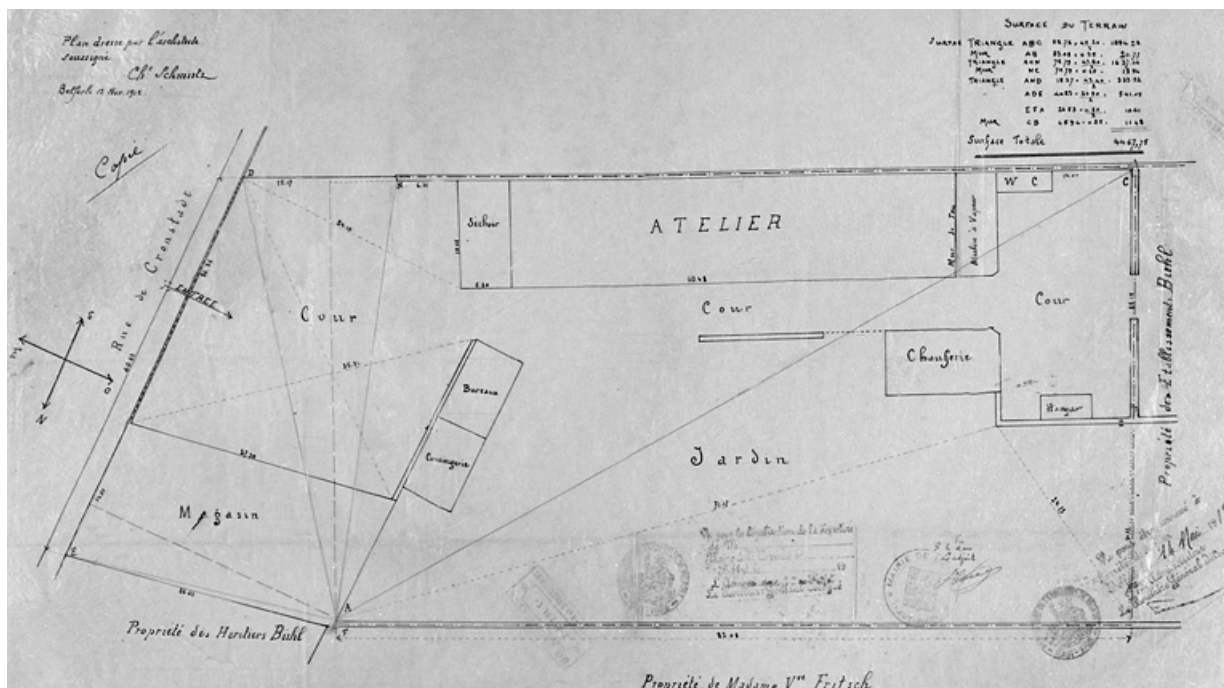
N° de l'illustration : 20039000070NUDA

Date : 2003

Auteur : André Céréza

Reproduction soumise à autorisation du titulaire des droits d'exploitation

© Région Bourgogne-Franche-Comté, Inventaire du patrimoine



Plan-masse et de situation de l'usine Pfeiffer et Kaltenbach.
 90, Belfort, 5 rue du Peintre Dauphin

Source :
Dessin, calque, plume, Belfort, le 12 novembre 1912, par Schmutz, Charles (architecte). Lieu de conservation :
Archives départementales du Territoire de Belfort, Belfort. Cote : 5 M 232
 Lieu de conservation : Archives départementales du Territoire de Belfort, Belfort - Cote du document : 5 M 232

N° de l'illustration : 20019000032V
 Date : 2001
 Auteur : Jérôme Mongreville
 Reproduction soumise à autorisation du titulaire des droits d'exploitation
 © Région Bourgogne-Franche-Comté, Inventaire du patrimoine



Vue depuis le sud-ouest. Le plan de 1912 mentionne l'existence (ou le projet de construction) de l'atelier à l'emplacement du parc de stationnement.

90, Belfort, 5 rue du Peintre Dauphin

N° de l'illustration : 20009000635X

Date : 2000

Auteur : Yves Sancey

Reproduction soumise à autorisation du titulaire des droits d'exploitation

© Région Bourgogne-Franche-Comté, Inventaire du patrimoine



Ateliers et bureaux (?) depuis la rue.

90, Belfort, 5 rue du Peintre Dauphin

N° de l'illustration : 20009000627ZA

Date : 2000

Auteur : Yves Sancey

Reproduction soumise à autorisation du titulaire des droits d'exploitation

© Région Bourgogne-Franche-Comté, Inventaire du patrimoine



Vue des ateliers depuis la cour.

90, Belfort, 5 rue du Peintre Dauphin

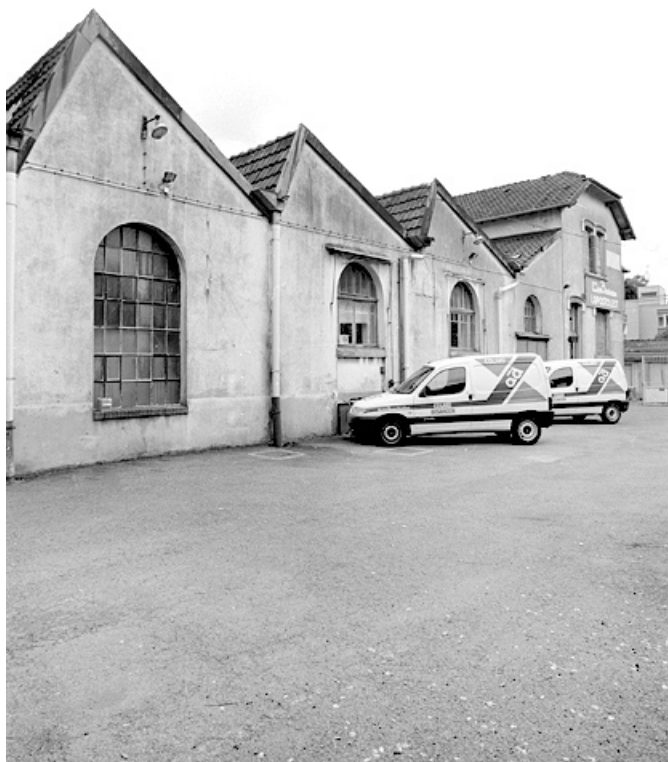
N° de l'illustration : 20009000631ZA

Date : 2000

Auteur : Yves Sancey

Reproduction soumise à autorisation du titulaire des droits d'exploitation

© Région Bourgogne-Franche-Comté, Inventaire du patrimoine



Murs-pignons ouest des ateliers depuis la cour.

90, Belfort, 5 rue du Peintre Dauphin

N° de l'illustration : 20009000632X

Date : 2000

Auteur : Yves Sancey

Reproduction soumise à autorisation du titulaire des droits d'exploitation

© Région Bourgogne-Franche-Comté, Inventaire du patrimoine



Ancienne entrée et magasin industriel.

90, Belfort, 5 rue du Peintre Dauphin

N° de l'illustration : 20009000637X

Date : 2000

Auteur : Yves Sancey

Reproduction soumise à autorisation du titulaire des droits d'exploitation

© Région Bourgogne-Franche-Comté, Inventaire du patrimoine



Magasin industriel depuis la cour.

90, Belfort, 5 rue du Peintre Dauphin

N° de l'illustration : 20009000639ZA

Date : 2000

Auteur : Yves Sancey

Reproduction soumise à autorisation du titulaire des droits d'exploitation

© Région Bourgogne-Franche-Comté, Inventaire du patrimoine