

USINE DE BONNETERIE ACHTNICH, ACTUELLEMENT IMMEUBLE DE BUREAUX

Bourgogne-Franche-Comté, Territoire de Belfort
Belfort
6 rue du Rhône

Dossier IA90000120 réalisé en 2000 revu en
2001

Auteur(s) : Raphaël Favereaux



Historique

En 1910, l'industriel suisse Martin Achtnich, propriétaire d'une importante affaire de bonneterie à Winterthur (Suisse), crée à Belfort une usine appelée Tricotages Mécaniques Achtnich et Cie. Pour ce, il reprend les ateliers des Ets His-Imboden, implantés au n°4 rue du Rhône depuis l'extrême fin du 19e siècle. La fabrication s'étend des cache-corsets aux camisoles, caleçons et combinaisons en laine, soie et coton. La famille Dintheer (Albert père, puis Albert fils, puis Jacques) assurera la direction jusqu'à la fermeture de l'usine. Celle-ci est attributaire de commandes militaires pendant la Première Guerre mondiale. Un nouveau bâtiment de trois niveaux est édifié entre 1921 et 1923 par l'ingénieur civil Ed. Griffon, l'architecte Théophile Moritz et l'entrepreneur belfortain Tournesac. Bombardée par l'aviation alliée en 1944 et détruite à 50 %, l'usine est reconstruite entre 1945 et 1949 : un atelier de fabrication sur trois niveaux (2200 m²) vient prolonger celui de 1921. En 1958-1959, un nouvel atelier de fabrication est édifié, perpendiculairement au premier, par l'architecte Philippe Labey et l'entrepreneur Tournesac. Ce bâtiment, comprenant un rez-de-chaussée et deux étages pour une surface totale de 3600 m², est desservi par un escalier hors-oeuvre construit à la jonction des deux ateliers. Il accueille le matériel et le personnel rapatriés de l'usine de bonneterie de Châtenois-les-Forges (90). La société fabrique des sous-vêtements commercialisés sous les marques Les 3 Cigognes, Sublimail, Svelta (crêpe de santé) et Sawaco (coton et rayonne). Suite à la fermeture de l'usine Achtnich de Valdoie (90), un atelier de teinturerie est édifié en 1977. En 1983, la production atteint 6000 pièces par jour. L'usine ferme ses portes vers 1994 ; elle a été achetée par un particulier et aménagée en immeuble de bureaux. Présence de 200 machines de production vers 1985. 211 personnes en 1931, 270 en 1960, 240 en 1983, 90 vers 1994.

Période(s) principale(s) : 20e siècle

Dates : 1921 (daté par source) / 1945 (daté par source) / 1958 (daté par source) / 1977 (daté par source)

Auteur(s) de l'oeuvre :

Tournesac (entrepreneur, attribution par source), Théophile Moritz (architecte, attribution par source), Philippe Labey (architecte, attribution par source), Ed. Griffon (ingénieur civil, attribution par source)

Description

L'atelier de fabrication (1921-1949) est en moellon de calcaire enduit, béton armé, à deux étages carrés, toit à longs pans et croupe couvert en tuile mécanique. L'extension de l'atelier (1958-1959) est en parpaing de béton et béton armé. Ils étaient desservis par trois monte-charge et comprenaient un magasin de vente, un magasin et un entrepôt industriels, un magasin d'expédition et un vestiaire au rez-de-chaussée ; un atelier de coupe, un local abritant les calandres, l'atelier de tricotage et des bureaux au premier étage ; l'atelier de confection, de vaporisation, un magasin pour produits semi-finis et un atelier de conditionnement au second étage. L'escalier hors-oeuvre est en béton armé.

Éléments descriptifs

Murs : calcaire, béton, moellon, béton armé, parpaing de béton, enduit

Toit : tuile mécanique

Étages : 2 étages carrés

Élévation : élévation à travées

Escaliers : escalier hors-oeuvre, escalier tournant à retours avec jour, en maçonnerie

Autres organes de circulations : monte-charge

Energie utilisée : énergie électrique, achetée

Sources documentaires

Documents figurés

- **Machines à tricoter.**

Machines à tricoter. Photographie, s.d. [vers 1960].

Lieu de conservation : Collection particulière

- **Atelier (confection ?).**

Atelier (confection ?). Photographie, s.d. [2e quart 20e siècle].

Lieu de conservation : Collection particulière

- **Vue de trois quarts depuis le nord.**

Vue de trois quarts depuis le nord. Photographie, s.d. [entre 1920 et 1940].

Lieu de conservation : Collection particulière

- **Vue intérieure d'un atelier de tricotage.**

Vue intérieure d'un atelier de tricotage. Photographie, s.d. [2e quart 20e siècle].

Lieu de conservation : Collection particulière

- **Machine à tricoter en panneau (marque Stoll, type Lifado).**

Machine à tricoter en panneau (marque Stoll, type Lifado). Photographie, s.d. [vers 1960].

Lieu de conservation : Collection particulière

- **Destruction des ateliers sud en juin 1944.**

Destruction des ateliers sud en juin 1944. Photographie, s.d. [1944].

Lieu de conservation : Collection particulière

- **L'usine de Belfort.**

L'usine de Belfort. Photographie, s.d. [vers 1949]. Dans : " L'Opinion économique et financière : Franche-Comté ", Paris : s.n., 1949, p. 73.

- **Façade nord de l'usine.**

Façade nord de l'usine. Photographie, s.d. [entre 1920 et 1940].

Lieu de conservation : Collection particulière

- **Vue d'un atelier de vaporisation et repassage.**

Vue d'un atelier de vaporisation et repassage. Photographie, s.d. [1958].

Lieu de conservation : Collection particulière

- **Atelier de confection.**

Atelier de confection. Photographie, s.d. [1958].

Lieu de conservation : Collection particulière

Informations complémentaires

- **Voir le dossier numérisé** : <https://patrimoine.bourgognefranche-comte.fr/gtrudov/IA90000120/index.htm>

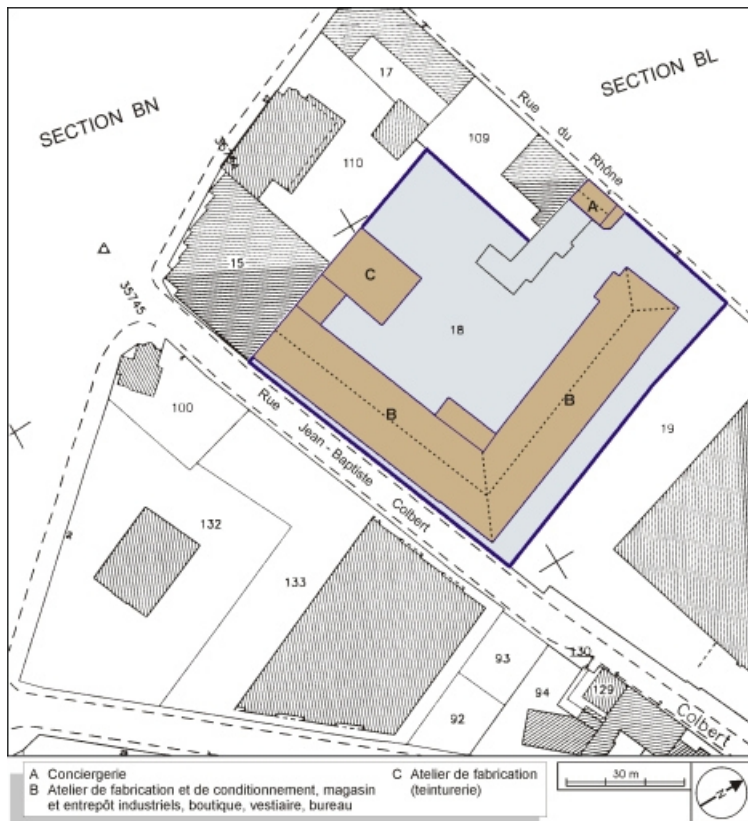
Thématiques : patrimoine industriel du Territoire de Belfort

Aire d'étude et canton : Territoire de Belfort

Dénomination : usine de bonneterie

Parties constituantes non étudiées : atelier de fabrication, magasin industriel, entrepôt industriel, vestiaire d'usine, atelier de conditionnement, bureau, magasin de commerce, conciergerie

© Région Bourgogne-Franche-Comté, Inventaire du patrimoine



Plan-masse et de situation. Extrait du plan cadastral, 2001, section BM, 1:1000.
90, Belfort, 6 rue du Rhône

N° de l'illustration : 20039000044NUDA

Date : 2003

Auteur : André Céréza

Reproduction soumise à autorisation du titulaire des droits d'exploitation

© Région Bourgogne-Franche-Comté, Inventaire du patrimoine



Façade nord de l'usine.

90, Belfort, 6 rue du Rhône

Source :

Photographie, s.d. [entre 1920 et 1940]. Lieu de conservation : collection particulière

Lieu de conservation : Collection particulière

N° de l'illustration : 20009000904X

Date : 2000

Auteur : Yves Sancey (reproduction)

Reproduction soumise à autorisation du titulaire des droits d'exploitation

© Région Bourgogne-Franche-Comté, Inventaire du patrimoine



Vue de trois quarts depuis le nord.

90, Belfort, 6 rue du Rhône

Source :

Photographie, s.d. [entre 1920 et 1940]. Lieu de conservation : collection particulière

Lieu de conservation : Collection particulière

N° de l'illustration : 20009000899X

Date : 2000

Auteur : Yves Sancey (reproduction)

Reproduction soumise à autorisation du titulaire des droits d'exploitation

© Région Bourgogne-Franche-Comté, Inventaire du patrimoine



Destruction des ateliers sud en juin 1944.

90, Belfort, 6 rue du Rhône

Source :

Photographie, s.d. [1944]. Lieu de conservation : collection particulière

Lieu de conservation : Collection particulière

N° de l'illustration : 20009000897X

Date : 2000

Auteur : Yves Sancey (reproduction)

Reproduction soumise à autorisation du titulaire des droits d'exploitation

© Région Bourgogne-Franche-Comté, Inventaire du patrimoine

TRICOTAGE MÉCANIQUE
ACHTNICH & C^{IE}

L'usine de Belfort

SOUS-VÊTEMENTS

MARQUES :

LES TROIS CIGOGNES

—
SVELTA

—
SAWACO

—
SUBLIMAIL

USINES A BELFORT
CHATENOIS ET VALDOIE

(Ter. de Belfort)



— 73 —

L'usine de Belfort.

90, Belfort, 6 rue du Rhône

Source :

Photographie, s.d. [vers 1949]. Dans : " L'Opinion économique et financière : Franche-Comté ", Paris : s.n., 1949, p. 73.

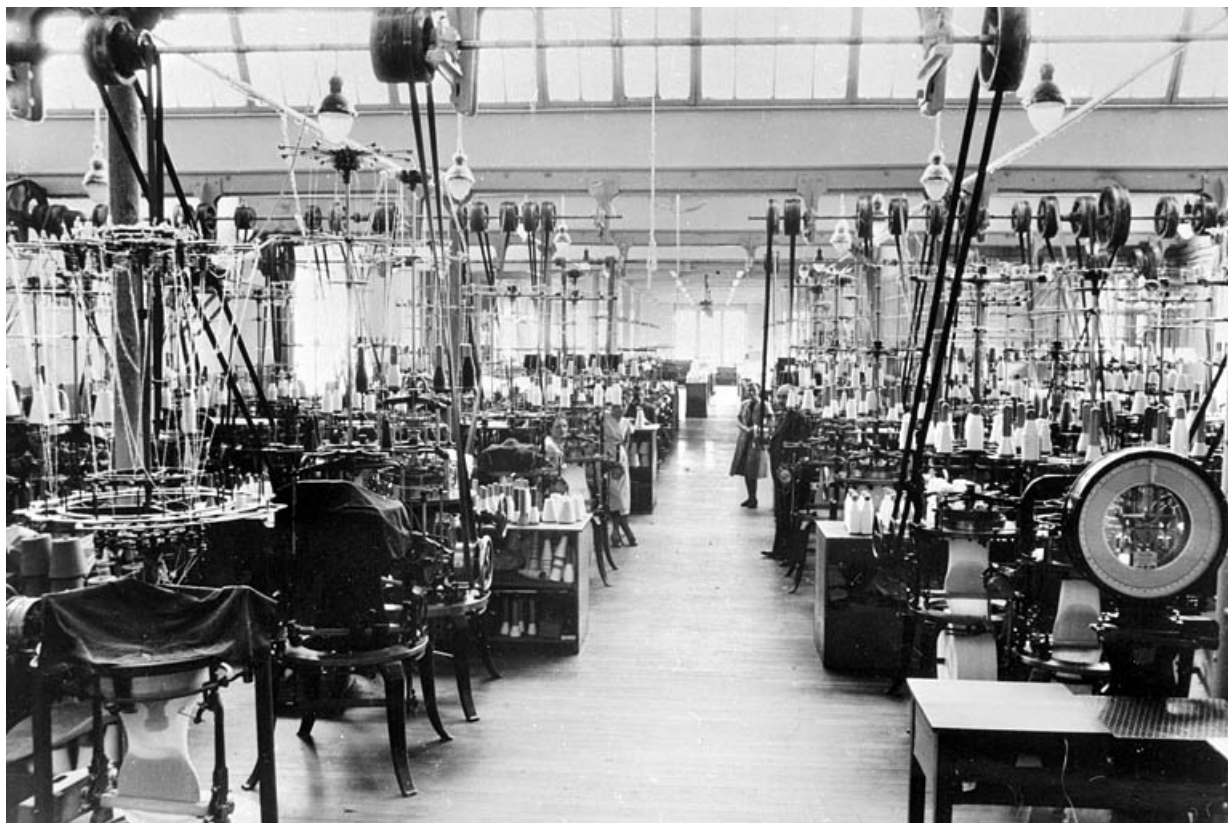
N° de l'illustration : 20019000509X

Date : 2001

Auteur : Yves Sancey (reproduction)

Reproduction soumise à autorisation du titulaire des droits d'exploitation

© Région Bourgogne-Franche-Comté, Inventaire du patrimoine



Vue intérieure d'un atelier de tricotage.

90, Belfort, 6 rue du Rhône

Source :

Photographie, s.d. [2e quart 20e siècle]. Lieu de conservation : collection particulière

Lieu de conservation : Collection particulière

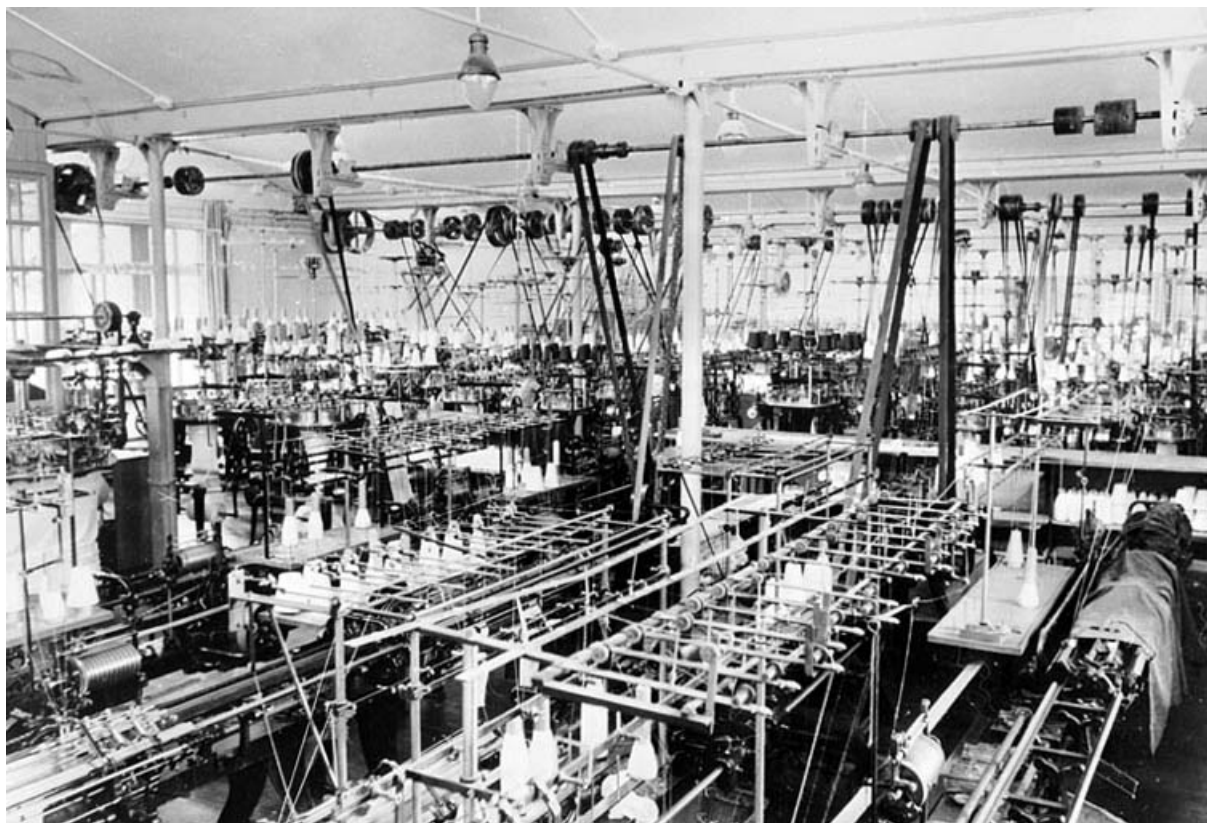
N° de l'illustration : 20009000920X

Date : 2000

Auteur : Yves Sancey (reproduction)

Reproduction soumise à autorisation du titulaire des droits d'exploitation

© Région Bourgogne-Franche-Comté, Inventaire du patrimoine



Vue intérieure d'un atelier de tricotage.

90, Belfort, 6 rue du Rhône

Source :

Photographie, s.d. [2e quart 20e siècle]. Lieu de conservation : collection particulière

Lieu de conservation : Collection particulière

N° de l'illustration : 20009000923X

Date : 2000

Auteur : Yves Sancey (reproduction)

Reproduction soumise à autorisation du titulaire des droits d'exploitation

© Région Bourgogne-Franche-Comté, Inventaire du patrimoine



Vue intérieure d'un atelier de tricotage.

90, Belfort, 6 rue du Rhône

Source :

Photographie, s.d. [2e quart 20e siècle]. Lieu de conservation : collection particulière

Lieu de conservation : Collection particulière

N° de l'illustration : 20009000903X

Date : 2000

Auteur : Yves Sancey (reproduction)

Reproduction soumise à autorisation du titulaire des droits d'exploitation

© Région Bourgogne-Franche-Comté, Inventaire du patrimoine



Atelier (confection ?).

90, Belfort, 6 rue du Rhône

Source :

Photographie, s.d. [2e quart 20e siècle]. Lieu de conservation : collection particulière

Lieu de conservation : Collection particulière

N° de l'illustration : 20009000901X

Date : 2000

Auteur : Yves Sancey (reproduction)

Reproduction soumise à autorisation du titulaire des droits d'exploitation

© Région Bourgogne-Franche-Comté, Inventaire du patrimoine



Atelier de tricotage.

90, Belfort, 6 rue du Rhône

Source :

Atelier de tricotage. Photographie, s.d. [vers 1960] par André (photographe).

Lieu de conservation : Collection particulière

N° de l'illustration : 20009000914X

Date : 2000

Auteur : Yves Sancey (reproduction)

Reproduction soumise à autorisation du titulaire des droits d'exploitation

© Région Bourgogne-Franche-Comté, Inventaire du patrimoine



Atelier de tricotage.

90, Belfort, 6 rue du Rhône

Source :

Atelier de tricotage. Photographie, s.d. [vers 1960] par André (photographe).

Lieu de conservation : Collection particulière

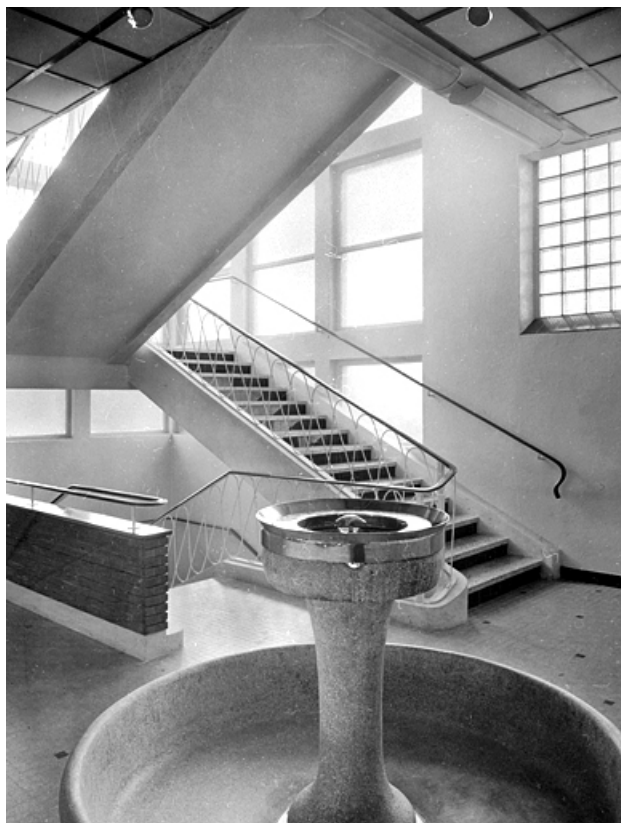
N° de l'illustration : 20009000915X

Date : 2000

Auteur : Yves Sancey (reproduction)

Reproduction soumise à autorisation du titulaire des droits d'exploitation

© Région Bourgogne-Franche-Comté, Inventaire du patrimoine



Vue intérieure du nouvel escalier.

90, Belfort, 6 rue du Rhône

Source :

Vue intérieure du nouvel escalier. Photographie, s.d. [vers 1960], par André (photographe)

Lieu de conservation : Collection particulière

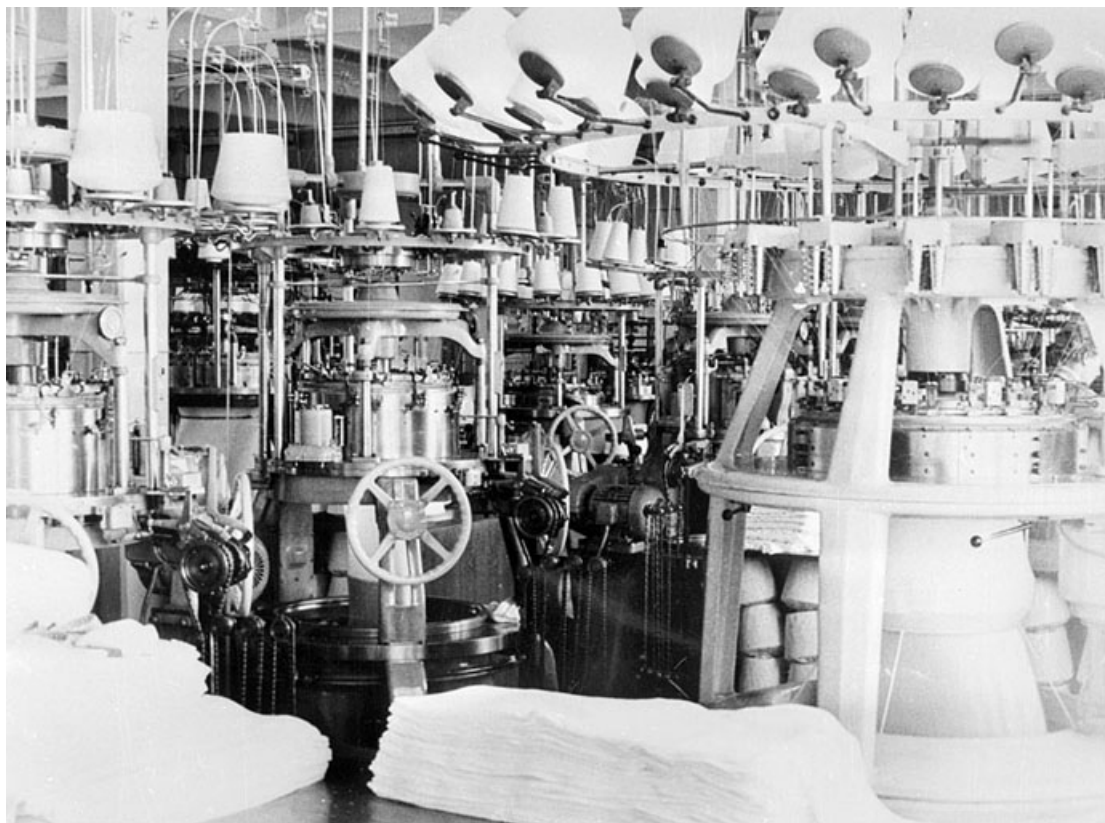
N° de l'illustration : 20009000905X

Date : 2000

Auteur : Yves Sancey (reproduction)

Reproduction soumise à autorisation du titulaire des droits d'exploitation

© Région Bourgogne-Franche-Comté, Inventaire du patrimoine



Machines à tricoter.

90, Belfort, 6 rue du Rhône

Source :

Photographie, s.d. [vers 1960]. Lieu de conservation : collection particulière

Lieu de conservation : Collection particulière

N° de l'illustration : 20009000916X

Date : 2000

Auteur : Yves Sancey (reproduction)

Reproduction soumise à autorisation du titulaire des droits d'exploitation

© Région Bourgogne-Franche-Comté, Inventaire du patrimoine



Vue intérieure d'un atelier de confection depuis le nord.

90, Belfort, 6 rue du Rhône

Source :

Vue intérieure d'un atelier de confection depuis le nord. Photographie, s.d. [vers 1960], par Marchand, J.-C.

Lieu de conservation : Collection particulière

N° de l'illustration : 20009000907X

Date : 2000

Auteur : Yves Sancey (reproduction)

Reproduction soumise à autorisation du titulaire des droits d'exploitation

© Région Bourgogne-Franche-Comté, Inventaire du patrimoine



Vue d'un atelier de confection depuis le sud.

90, Belfort, 6 rue du Rhône

Source :

Vue d'un atelier de confection depuis le sud. Photographie, s.d. [vers 1960], par André (photographe)

Lieu de conservation : Collection particulière

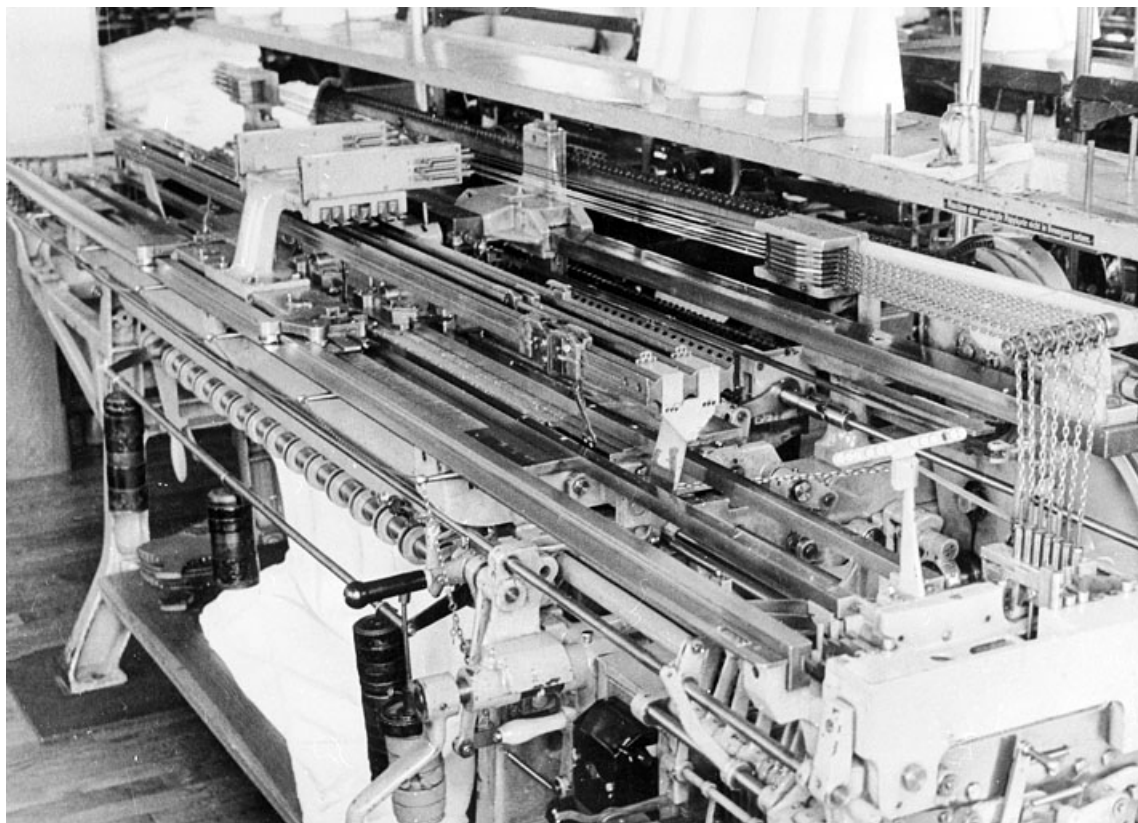
N° de l'illustration : 20009000908X

Date : 2000

Auteur : Yves Sancey (reproduction)

Reproduction soumise à autorisation du titulaire des droits d'exploitation

© Région Bourgogne-Franche-Comté, Inventaire du patrimoine



Machine à tricoter en panneau (marque Stoll, type Lifado).

90, Belfort, 6 rue du Rhône

Source :

Photographie, s.d. [vers 1960]. Lieu de conservation : collection particulière

Lieu de conservation : Collection particulière

N° de l'illustration : 20009000919X

Date : 2000

Auteur : Yves Sancey (reproduction)

Reproduction soumise à autorisation du titulaire des droits d'exploitation

© Région Bourgogne-Franche-Comté, Inventaire du patrimoine



Vue d'un atelier de coupe.

90, Belfort, 6 rue du Rhône

Source :

Vue d'un atelier de coupe. Photographie, s.d. [vers 1960], par André (photographe).

Lieu de conservation : Collection particulière

N° de l'illustration : 20009000913X

Date : 2000

Auteur : Yves Sancey (reproduction)

Reproduction soumise à autorisation du titulaire des droits d'exploitation

© Région Bourgogne-Franche-Comté, Inventaire du patrimoine



Atelier de confection.

90, Belfort, 6 rue du Rhône

Source :

Photographie, s.d. [1958]. Lieu de conservation : collection particulière

Lieu de conservation : Collection particulière

N° de l'illustration : 20009000902X

Date : 2000

Auteur : Yves Sancey (reproduction)

Reproduction soumise à autorisation du titulaire des droits d'exploitation

© Région Bourgogne-Franche-Comté, Inventaire du patrimoine



Vue d'un atelier de vaporisation et repassage.

90, Belfort, 6 rue du Rhône

Source :

Photographie, s.d. [1958]. Lieu de conservation : collection particulière

Lieu de conservation : Collection particulière

N° de l'illustration : 20009000906X

Date : 2000

Auteur : Yves Sancey (reproduction)

Reproduction soumise à autorisation du titulaire des droits d'exploitation

© Région Bourgogne-Franche-Comté, Inventaire du patrimoine



Vue d'ensemble depuis l'ouest.

90, Belfort, 6 rue du Rhône

N° de l'illustration : 20009000624X

Date : 2000

Auteur : Yves Sancey

Reproduction soumise à autorisation du titulaire des droits d'exploitation

© Région Bourgogne-Franche-Comté, Inventaire du patrimoine



Vue d'ensemble depuis l'est.

90, Belfort, 6 rue du Rhône

N° de l'illustration : 20009000614ZA

Date : 2000

Auteur : Yves Sancey

Reproduction soumise à autorisation du titulaire des droits d'exploitation

© Région Bourgogne-Franche-Comté, Inventaire du patrimoine



Vue d'ensemble depuis le nord-est.

90, Belfort, 6 rue du Rhône

N° de l'illustration : 20009000612ZA

Date : 2000

Auteur : Yves Sancey

Reproduction soumise à autorisation du titulaire des droits d'exploitation

© Région Bourgogne-Franche-Comté, Inventaire du patrimoine



Vue de trois quarts droite de l'atelier nord.

90, Belfort, 6 rue du Rhône

N° de l'illustration : 20009000610X

Date : 2000

Auteur : Yves Sancey

Reproduction soumise à autorisation du titulaire des droits d'exploitation

© Région Bourgogne-Franche-Comté, Inventaire du patrimoine



Façade nord de l'atelier de fabrication et conciergerie.

90, Belfort, 6 rue du Rhône

N° de l'illustration : 20009000609X

Date : 2000

Auteur : Yves Sancey

Reproduction soumise à autorisation du titulaire des droits d'exploitation

© Région Bourgogne-Franche-Comté, Inventaire du patrimoine



Vue de l'entrée depuis le nord.

90, Belfort, 6 rue du Rhône

N° de l'illustration : 20009000606ZA

Date : 2000

Auteur : Yves Sancey

Reproduction soumise à autorisation du titulaire des droits d'exploitation

© Région Bourgogne-Franche-Comté, Inventaire du patrimoine



Conciergerie.

90, Belfort, 6 rue du Rhône

N° de l'illustration : 20009000608ZA

Date : 2000

Auteur : Yves Sancey

Reproduction soumise à autorisation du titulaire des droits d'exploitation

© Région Bourgogne-Franche-Comté, Inventaire du patrimoine



Façade ouest de l'atelier depuis la cour.

90, Belfort, 6 rue du Rhône

N° de l'illustration : 20009000621ZA

Date : 2000

Auteur : Yves Sancey

Reproduction soumise à autorisation du titulaire des droits d'exploitation

© Région Bourgogne-Franche-Comté, Inventaire du patrimoine



Escalier hors-oeuvre construit à la jonction des deux ateliers.

90, Belfort, 6 rue du Rhône

N° de l'illustration : 20009000623ZA

Date : 2000

Auteur : Yves Sancey

Reproduction soumise à autorisation du titulaire des droits d'exploitation

© Région Bourgogne-Franche-Comté, Inventaire du patrimoine



Extension sud de l'atelier de fabrication.

90, Belfort, 6 rue du Rhône

N° de l'illustration : 20009000617ZA

Date : 2000

Auteur : Yves Sancey

Reproduction soumise à autorisation du titulaire des droits d'exploitation

© Région Bourgogne-Franche-Comté, Inventaire du patrimoine



Angle sud-est des deux ateliers.

90, Belfort, 6 rue du Rhône

N° de l'illustration : 20009000615X

Date : 2000

Auteur : Yves Sancey

Reproduction soumise à autorisation du titulaire des droits d'exploitation

© Région Bourgogne-Franche-Comté, Inventaire du patrimoine



Inscription sur le fronton sud de l'atelier.

90, Belfort, 6 rue du Rhône

N° de l'illustration : 20009000619ZA

Date : 2000

Auteur : Yves Sancey

Reproduction soumise à autorisation du titulaire des droits d'exploitation

© Région Bourgogne-Franche-Comté, Inventaire du patrimoine