

## USINE DE FEUTRE DOLLFUS-NOACK, ACTUELLEMENT CENTRE COMMERCIAL

Bourgogne-Franche-Comté, Territoire de  
Belfort  
Valdoie  
avenue du Général de Gaulle

Dossier IA90000108 réalisé en 2000

Auteur(s) : Raphaël Favereaux



### Historique

Fondés à Mulhouse (68) en 1811 par Jean David Detwiller, les Etablissements Dollfus-Noack implantent à Valdoie en 1898-1899 une usine de "draps, tissus, feutres en tous genres et en toutes matières pour l'habillement des machines et pour tous usages industriels et techniques". C'est l'annexion de l'Alsace par l'Allemagne qui pousse la société à établir cette usine en territoire français, non loin de la maison-mère. L'architecte belfortain Fleury de la Hussinière, auteur des plans du logement patronal, est vraisemblablement aussi celui des plans de l'usine. Trois logements d'ouvriers sont également édifiés aux n°1, 3, 7 et 9 rue Georges Dollfus. L'usine connaît de nombreuses extensions dans la 1ère moitié du 20e siècle. La production englobe en 1958 les tissus techniques des machines textiles (métiers à filer, encolleuses de tissage, machines d'apprêt et d'impression de tissus, machines à imprimer les papiers peints), mais aussi ceux utilisés dans les tanneries, blanchisseries, papeteries, imprimeries typo-lithographiques, entreprises de filtration et usines de polissage de glace. Ces feutres sont en laine, en coton, en lin ou en fibres synthétiques. En 1964 est mise au point une nouvelle technique de fabrication qui permet de supprimer presque entièrement le tissage, par le procédé dit d'aiguilletage, donnant au feutre une plus grande durée de vie. L'usine ferme ses portes en 1988, suite au regroupement des activités à Sausheim (banlieue de Mulhouse, 68) dans le cadre d'un programme d'automatisation de la production. La salle des machines, la cheminée et la conciergerie ont été détruites, mais les autres bâtiments ont été réinvestis par de nombreux commerces ainsi que par quelques entreprises artisanales. Présence d'une machine à vapeur locomobile en 1899 et d'un moteur de 100 ch installé en 1943. 250 personnes en 1958, 320 en 1969 et 45 en 1988.

**Période(s) principale(s) :** 4e quart 19e siècle / 1ère moitié 20e siècle

**Dates :** 1898 (daté par travaux historiques)

**Auteur(s) de l'oeuvre :**

Anthime Fleury de la Hussinière (architecte, attribution par source)

### Description

Les ateliers de fabrication, en rez-de-chaussée, couverts de sheds et de toits à longs pans, sont construits en moellon enduit. Le logement patronal est en moellon de grès enduit, et possède un étage carré et un étage de comble. Les bureaux ont un étage carré, couverts d'un toit à longs pans et croupe. Les logements ouvriers sont construits en moellon enduit : deux sont à un étage carré et un étage en surcroît couverts d'un toit à longs pans, un troisième possède un étage carré couvert d'un toit à demi-croupe.

### Eléments descriptifs

**Murs :** pierre, grès, moellon, enduit

**Toit :** tuile mécanique, fer en couverture, verre en couverture

**Etages :** 1 étage carré, étage de comble

**Energie utilisée :** énergie thermique produite sur place, énergie électrique achetée

### Sources documentaires

## Documents figurés

- **Salle des machines et sa cheminée.**

Salle des machines et sa cheminée. Photographie, s.d. [1983].

Lieu de conservation : Archives départementales du Territoire de Belfort, Belfort- Cote du document : 9 Fi

- **[Façade antérieure de la maison d'habitation de l'usine].**

[Façade antérieure de la maison d'habitation de l'usine]. Dessin, crayon, calque, s.d. [1898], par Fleury de la Hussinière (architecte)

Lieu de conservation : Archives départementales du Territoire de Belfort, Belfort- Cote du document : 30 J 34

- **Façade antérieure de l'ancien logement patronal.**

Façade antérieure de l'ancien logement patronal. Photographie, s.d. [1983].

Lieu de conservation : Archives départementales du Territoire de Belfort, Belfort- Cote du document : 9 Fi

- **Ateliers sud-est.**

Ateliers sud-est. Photographie, s.d. [1983].

Lieu de conservation : Archives départementales du Territoire de Belfort, Belfort- Cote du document : 9 Fi

## Informations complémentaires

- **Voir le dossier numérisé :** <https://patrimoine.bourgognefranchecomte.fr/gtrudov/IA90000108/index.htm>

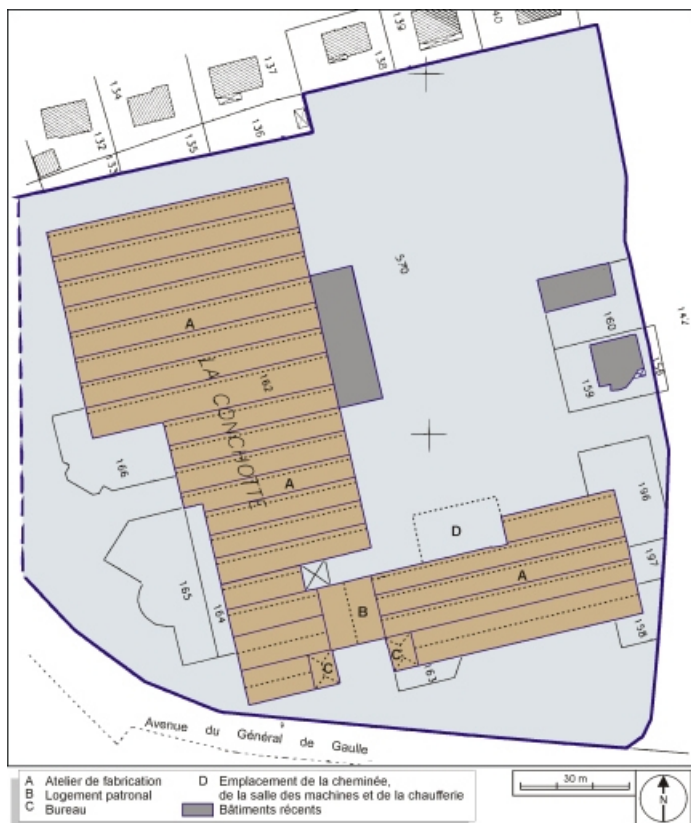
**Thématiques :** patrimoine industriel du Territoire de Belfort

**Aire d'étude et canton :** Territoire de Belfort

**Dénomination :** usine de feutre

**Parties constituantes non étudiées :** atelier de fabrication, bureau, logement patronal, logement d'ouvriers

© Région Bourgogne-Franche-Comté, Inventaire du patrimoine



**Plan-masse et de situation. Extrait du plan cadastral, 2000, section BH, 1:1000.**  
90, Valdoie avenue du Général de Gaulle

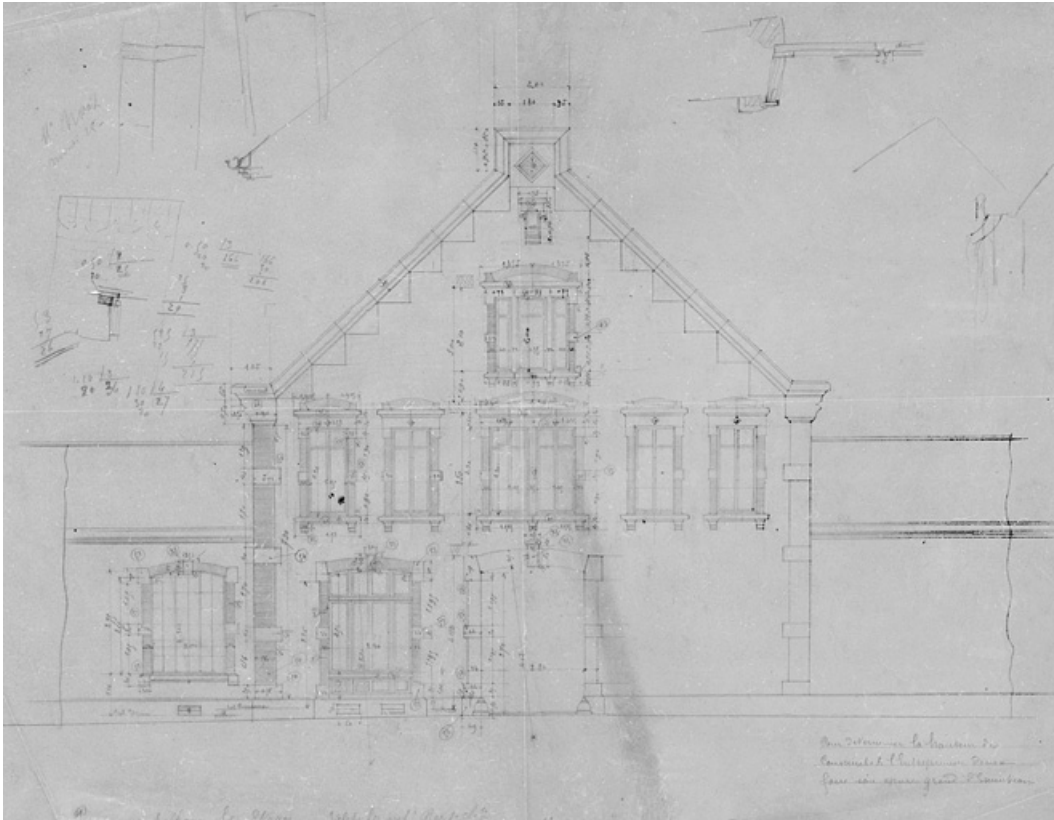
N° de l'illustration : 20039000024NUDA

Date : 2003

Auteur : André Céréza

Reproduction soumise à autorisation du titulaire des droits d'exploitation

© Région Bourgogne-Franche-Comté, Inventaire du patrimoine



**[Façade antérieure de la maison d'habitation de l'usine].**

90, Valdoie avenue du Général de Gaulle

**Source :**

**Dessin, crayon, calque, s.d. [1898], par Fleury de la Hussinière (architecte). Lieu de conservation : Archives départementales du Territoire de Belfort, Belfort. Cote : 30 J 34**

Lieu de conservation : Archives départementales du Territoire de Belfort, Belfort - Cote du document : 30 J 34

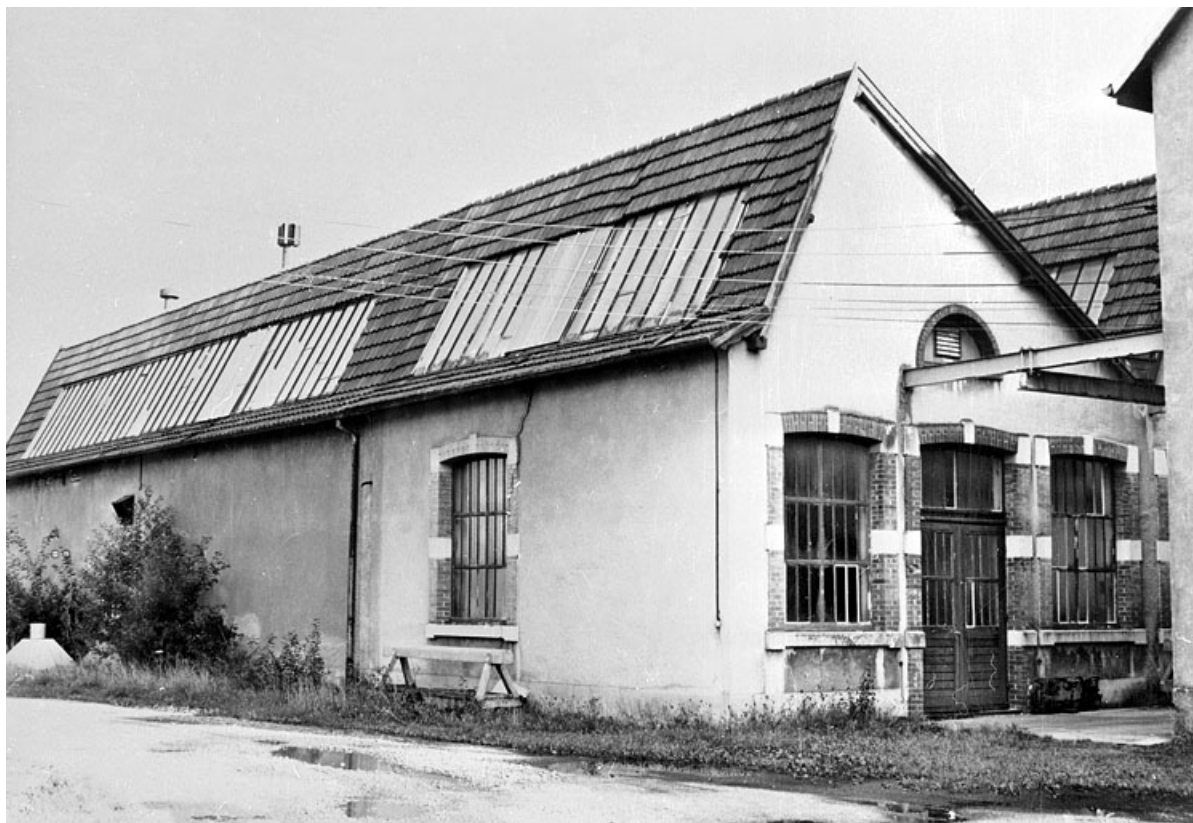
N° de l'illustration : 20019000072V

Date : 2001

Auteur : Jérôme Mongreville

Reproduction soumise à autorisation du titulaire des droits d'exploitation

© Région Bourgogne-Franche-Comté, Inventaire du patrimoine



**Façade antérieure de l'ancien logement patronal.**  
90, Valdoie avenue du Général de Gaulle

**Source :**

**Photographie, s.d. [1983]. Lieu de conservation : Archives départementales du Territoire de Belfort, Belfort. Cote : 9 Fi**

Lieu de conservation : Archives départementales du Territoire de Belfort, Belfort - Cote du document : 9 Fi

N° de l'illustration : 20019000115X

Date : 2001

Auteur : Jérôme Mongreville (reproduction)

Reproduction soumise à autorisation du titulaire des droits d'exploitation

© Région Bourgogne-Franche-Comté, Inventaire du patrimoine



**Ateliers sud-est.**

90, Valdoie avenue du Général de Gaulle

**Source :**

**Photographie, s.d. [1983]. Lieu de conservation : Archives départementales du Territoire de Belfort, Belfort. Cote : 9 Fi**

Lieu de conservation : Archives départementales du Territoire de Belfort, Belfort - Cote du document : 9 Fi

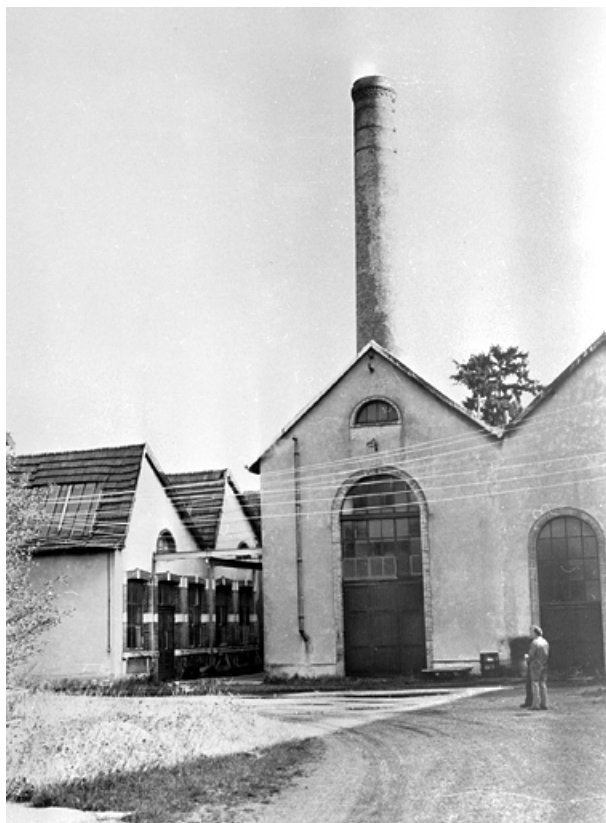
N° de l'illustration : 20019000114X

Date : 2001

Auteur : Jérôme Mongreville (reproduction)

Reproduction soumise à autorisation du titulaire des droits d'exploitation

© Région Bourgogne-Franche-Comté, Inventaire du patrimoine



**Salle des machines et sa cheminée.**  
90, Valdoie avenue du Général de Gaulle

**Source :**

**Photographie, s.d. [1983]. Lieu de conservation : Archives départementales du Territoire de Belfort, Belfort. Cote : 9 Fi**

Lieu de conservation : Archives départementales du Territoire de Belfort, Belfort - Cote du document : 9 Fi

N° de l'illustration : 20019000110X

Date : 2001

Auteur : Jérôme Mongreville (reproduction)

Reproduction soumise à autorisation du titulaire des droits d'exploitation

© Région Bourgogne-Franche-Comté, Inventaire du patrimoine



90, Valdoie avenue du Général de Gaulle

Date : 2000

Reproduction soumise à autorisation du titulaire des droits d'exploitation

© Région Bourgogne-Franche-Comté, Inventaire du patrimoine





**Vue rapprochée depuis le sud-est.**

90, Valdoie avenue du Général de Gaulle

N° de l'illustration : 20009000224ZA

Date : 2000

Auteur : Yves Sancey

Reproduction soumise à autorisation du titulaire des droits d'exploitation

© Région Bourgogne-Franche-Comté, Inventaire du patrimoine



**Vue d'ensemble depuis l'ouest.**

90, Valdoie avenue du Général de Gaulle

N° de l'illustration : 20009000231X

Date : 2000

Auteur : Yves Sancey

Reproduction soumise à autorisation du titulaire des droits d'exploitation

© Région Bourgogne-Franche-Comté, Inventaire du patrimoine



**Façades sud vues de trois quarts.**

90, Valdoie avenue du Général de Gaulle

N° de l'illustration : 20009000226ZA

Date : 2000

Auteur : Yves Sancey

Reproduction soumise à autorisation du titulaire des droits d'exploitation

© Région Bourgogne-Franche-Comté, Inventaire du patrimoine



**Anciens bureaux et logement patronal depuis le sud.**

90, Valdoie avenue du Général de Gaulle

N° de l'illustration : 20009000228ZA

Date : 2000

Auteur : Yves Sancey

Reproduction soumise à autorisation du titulaire des droits d'exploitation

© Région Bourgogne-Franche-Comté, Inventaire du patrimoine



**Façades sud des anciens bureaux et logement patronal.**

90, Valdoie avenue du Général de Gaulle

N° de l'illustration : 20009000230ZA

Date : 2000

Auteur : Yves Sancey

Reproduction soumise à autorisation du titulaire des droits d'exploitation

© Région Bourgogne-Franche-Comté, Inventaire du patrimoine





**Vue depuis le sud-ouest. Rhabillage des anciennes façades.**

90, Valdoie avenue du Général de Gaulle

N° de l'illustration : 20009000233ZA

Date : 2000

Auteur : Yves Sancey

Reproduction soumise à autorisation du titulaire des droits d'exploitation

© Région Bourgogne-Franche-Comté, Inventaire du patrimoine



**Pignons des ateliers depuis l'est.**

90, Valdoie avenue du Général de Gaulle

N° de l'illustration : 20009000239ZA

Date : 2000

Auteur : Yves Sancey

Reproduction soumise à autorisation du titulaire des droits d'exploitation

© Région Bourgogne-Franche-Comté, Inventaire du patrimoine



**Pignons est des ateliers.**

90, Valdoie avenue du Général de Gaulle

N° de l'illustration : 20009000241ZA

Date : 2000

Auteur : Yves Sancey

Reproduction soumise à autorisation du titulaire des droits d'exploitation

© Région Bourgogne-Franche-Comté, Inventaire du patrimoine





**Extrémité nord des ateliers de fabrication.**

90, Valdoie avenue du Général de Gaulle

N° de l'illustration : 20009000237ZA

Date : 2000

Auteur : Yves Sancey

Reproduction soumise à autorisation du titulaire des droits d'exploitation

© Région Bourgogne-Franche-Comté, Inventaire du patrimoine



**Pignons est d'ateliers (?) couverts de sheds.**

90, Valdoie avenue du Général de Gaulle

N° de l'illustration : 20009000243ZA

Date : 2000

Auteur : Yves Sancey

Reproduction soumise à autorisation du titulaire des droits d'exploitation

© Région Bourgogne-Franche-Comté, Inventaire du patrimoine



**Logements collectifs ouvriers rue Georges Dollfus.**

90, Valdoie avenue du Général de Gaulle

N° de l'illustration : 20009000245ZA

Date : 2000

Auteur : Yves Sancey

Reproduction soumise à autorisation du titulaire des droits d'exploitation

© Région Bourgogne-Franche-Comté, Inventaire du patrimoine