

## USINE DE MATÉRIEL D'ÉQUIPEMENT INDUSTRIEL PAGE, PUIS CHAUDEL-PAGE, PUIS SOCOLEST, ACTUELLEMENT USINE DE MÉCANIQUE DE PRÉCISION CRELIER

Bourgogne-Franche-Comté, Territoire de  
Belfort  
Valdoie  
5 à 10 avenue Michel Page

Dossier IA90000104 réalisé en 2000  
Auteur(s) : Raphaël Favereaux



### Historique

En 1841, Eugène Page, directeur de la forge de Belfort, et son frère Michel, constructeur à la Cie des Forges d'Audincourt (25), achètent le moulin dit Sous le Salbert, auquel ils ajoutent vers 1852 un atelier de construction mécanique et une demeure. La fabrication s'étend des turbines hydrauliques aux cylindres pour minoteries, laminoirs, papeteries et oceries, en passant par les malaxeurs à poudre, broyeurs de terre pour briqueteries, cuves et pressoirs, chaudières à vapeur, ainsi que le matériel pour forges et fonderies (bancs à étirer ou à tréfiler, balanciers à friction, cisailles, ébarbeuses...). Outre l'agrandissement des ateliers de fabrication dans la seconde moitié du 19e siècle et la construction d'une salle des machines, une conciergerie est édifée vers 1890. La société Page, associée entre les années 1880 et 1895 à l'usine de tréfilage Charpentier (établie sur la rive gauche de la Savoureuse), est exploitée vers 1900 par Edmond Chaudel-Page, gendre de Michel Page. Quoiqu'agrandie dans la première moitié du 20e siècle, l'usine Chaudel-Page cesse ses activités en 1939. Le site est occupé pendant la Seconde Guerre mondiale par la société Socolest, dont l'usine de Strasbourg est détruite par un bombardement en 1943. Spécialisée dans la fabrication de machines à bois (scies alternatives à lames multiples, délignieuses, tronçonneuses, parqueteuses, défibreuses), la société Socolest fonctionne jusque vers 1985. Achetés par la commune, les bâtiments ont été cédés à deux sociétés, dont l'entreprise Crelier, spécialisée dans l'outillage et l'usinage de précision. Outre la cheminée, le bâtiment du moulin et un atelier de fabrication ont été détruits à une date indéterminée, tandis qu'un atelier a été agrandi au milieu des années 1980.

Présence d'une machine à vapeur locomobile de 6 ch en 1860 et d'une machine à vapeur de 10 ch en 1861.  
22 personnes en 1857, 66 en 1870, 59 en 1933, 90 en 1961, 105 en 1983, 40 en 2001.

**Période(s) principale(s)** : milieu 19e siècle / 2e moitié 19e siècle / 20e siècle

### Description

Les ateliers de fabrication sont en rez-de-chaussée (à l'exception des bureaux qui ont un étage carré), construits en moellon de calcaire enduit et charpente métallique, couverts de toits à longs pans et de sheds, avec tuile mécanique, ciment amiante et fer en couverture. La conciergerie a un étage en surcroît. Le logement patronal, en rez-de-chaussée surélevé et un étage carré, possède un toit à croupe couvert d'ardoises.

### Éléments descriptifs

**Murs** : calcaire, béton, brique, moellon, béton armé, parpaing de béton, enduit

**Toit** : tuile mécanique, ciment amiante en couverture, fer en couverture, ardoise, verre en couverture

**Étages** : rez-de-chaussée surélevé, 1 étage carré

**Énergie utilisée** : énergie hydraulique produite sur place, énergie thermique produite sur place, énergie électrique achetée

### Sources documentaires

#### Documents figurés

- Plan de l'établissement de MM. Page frères au Valdoie (Haut-Rhin) [plan-masse].

Plan de l'établissement de MM. Page frères au Valdoie (Haut-Rhin) [plan-masse]. Dessin, calque, lavis, coul., échelle 1:100, Valdoie, le 6 janvier 1860.

Lieu de conservation : Archives départementales du Territoire de Belfort, Belfort- Cote du document : 8 S 92

- **Demande des sieurs Eugène et Michel Page, industriels à Valdoie [...]. Plan des lieux.**

Demande des sieurs Eugène et Michel Page, industriels à Valdoie [...]. Plan des lieux. Dessin, plume, lavis, échelle 1:1000, le 20 mars 1862, par Bogard, E.

Lieu de conservation : Archives départementales du Territoire de Belfort, Belfort- Cote du document : 7 S 202

## Informations complémentaires

- **Voir le dossier numérisé** : <https://patrimoine.bourgognefranchecomte.fr/gtrudov/IA90000104/index.htm>

**Thématiques** : patrimoine industriel du Territoire de Belfort

**Aire d'étude et canton** : Territoire de Belfort

**Hydrographie** : dérivation de la Savoureuse

**Dénomination** : usine de matériel d'équipement industriel

**Parties constituantes non étudiées** : atelier de fabrication, salle des machines, bureau, conciergerie, logement patronal

© Région Bourgogne-Franche-Comté, Inventaire du patrimoine



**Plan-masse et de situation. Extrait du plan cadastral, 1984, section BL, 1:1000.**  
90, Valdoie, 5 à 10 avenue Michel Page

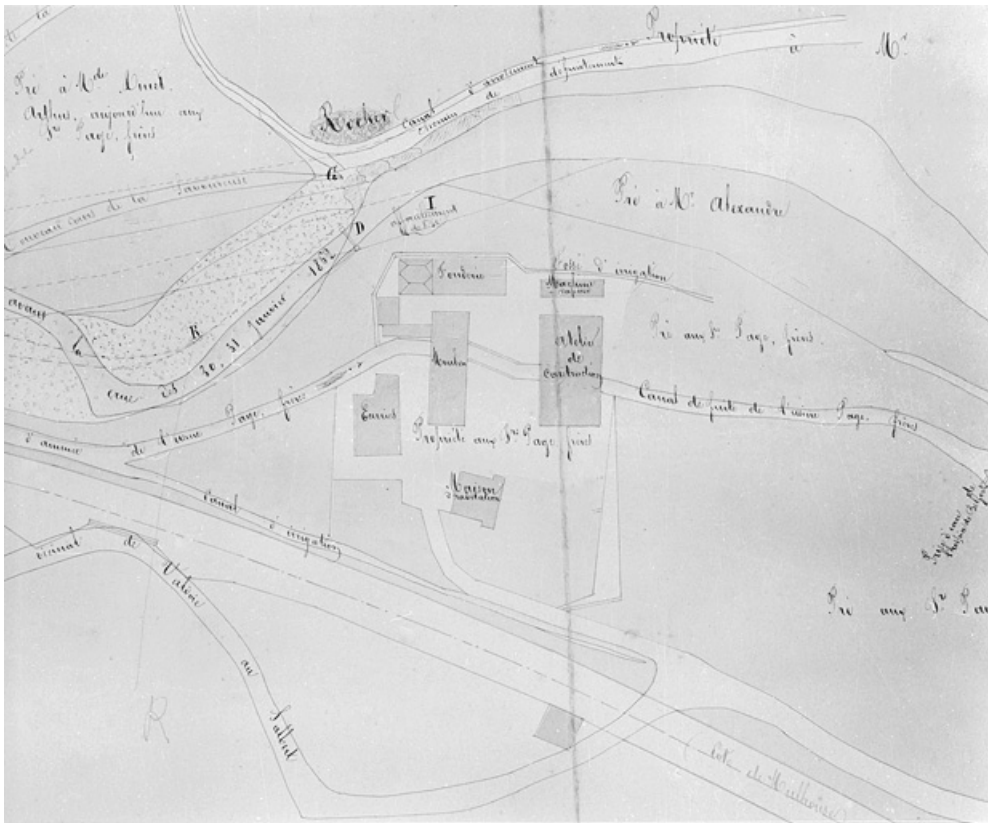
N° de l'illustration : 20039000020NUDA

Date : 2003

Auteur : André Céréza

Reproduction soumise à autorisation du titulaire des droits d'exploitation

© Région Bourgogne-Franche-Comté, Inventaire du patrimoine



**Demande des sieurs Eugène et Michel Page, industriels à Valdoie [...]. Plan des lieux.**  
90, Valdoie, 5 à 10 avenue Michel Page

**Source :**

**Dessin, plume, lavis, échelle 1:1000, le 20 mars 1862, par Bogard, E. Lieu de conservation : Archives départementales du Territoire de Belfort, Belfort. Cote : 7 S 202**

Lieu de conservation : Archives départementales du Territoire de Belfort, Belfort - Cote du document : 7 S 202

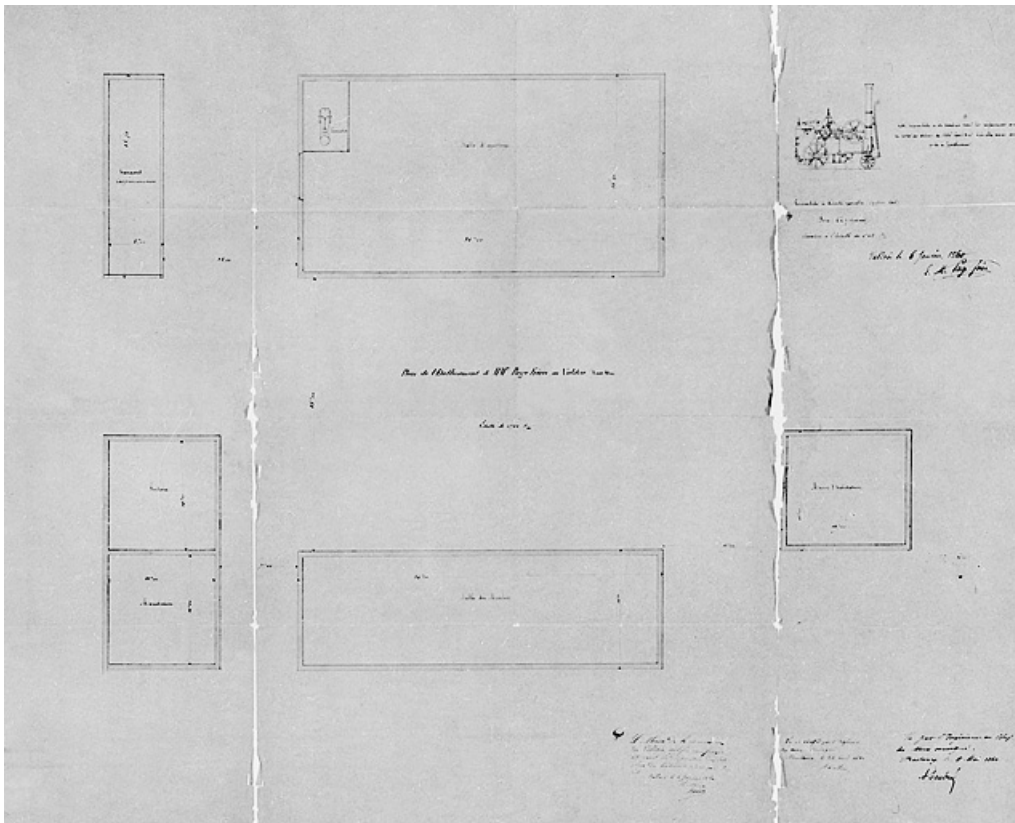
N° de l'illustration : 20019000238X

Date : 2001

Auteur : Jérôme Mongreville (reproduction)

Reproduction soumise à autorisation du titulaire des droits d'exploitation

© Région Bourgogne-Franche-Comté, Inventaire du patrimoine



**Plan de l'établissement de MM. Page frères au Valdoie (Haut-Rhin) [plan-masse].**

90, Valdoie, 5 à 10 avenue Michel Page

**Source :**

**Dessin, calque, lavis, coul, échelle 1:100, Valdoie, le 6 janvier 1860. Lieu de conservation : Archives départementales du Territoire de Belfort, Belfort. Cote : 8 S 92**

Lieu de conservation : Archives départementales du Territoire de Belfort, Belfort - Cote du document : 8 S 92

N° de l'illustration : 20019000028V

Date : 2001

Auteur : Jérôme Mongreville (reproduction)

Reproduction soumise à autorisation du titulaire des droits d'exploitation

© Région Bourgogne-Franche-Comté, Inventaire du patrimoine



**Vue d'ensemble depuis l'est.**

90, Valdoie, 5 à 10 avenue Michel Page

N° de l'illustration : 20019000549ZA

Date : 2001

Auteur : Jérôme Mongreville

Reproduction soumise à autorisation du titulaire des droits d'exploitation

© Région Bourgogne-Franche-Comté, Inventaire du patrimoine



**Vue d'ensemble depuis l'ouest.**

N° de l'illustration : 20019000583ZA

Date : 2001

Auteur : Jérôme Mongreville

Reproduction soumise à autorisation du titulaire des droits d'exploitation

© Région Bourgogne-Franche-Comté, Inventaire du patrimoine



**Vue d'ensemble depuis l'entrée.**

90, Valdoie, 5 à 10 avenue Michel Page

N° de l'illustration : 20019000589ZA

Date : 2001

Auteur : Jérôme Mongreville

Reproduction soumise à autorisation du titulaire des droits d'exploitation

© Région Bourgogne-Franche-Comté, Inventaire du patrimoine



**Bâtiment d'entrée : bureaux.**

90, Valdoie, 5 à 10 avenue Michel Page

N° de l'illustration : 20019000591ZA

Date : 2001

Auteur : Jérôme Mongreville

Reproduction soumise à autorisation du titulaire des droits d'exploitation

© Région Bourgogne-Franche-Comté, Inventaire du patrimoine



**Ateliers de fabrication sud depuis le bâtiment des bureaux.**

90, Valdoie, 5 à 10 avenue Michel Page

N° de l'illustration : 20019000585X

Date : 2001

Auteur : Jérôme Mongreville

Reproduction soumise à autorisation du titulaire des droits d'exploitation

© Région Bourgogne-Franche-Comté, Inventaire du patrimoine



**Ateliers de fabrication sud.**

90, Valdoie, 5 à 10 avenue Michel Page

N° de l'illustration : 20019000586X

Date : 2001

Auteur : Jérôme Mongreville

Reproduction soumise à autorisation du titulaire des droits d'exploitation

© Région Bourgogne-Franche-Comté, Inventaire du patrimoine



**Logement et conciergerie.**

90, Valdoie, 5 à 10 avenue Michel Page

N° de l'illustration : 20019000606X

Date : 2001

Auteur : Jérôme Mongreville

Reproduction soumise à autorisation du titulaire des droits d'exploitation

© Région Bourgogne-Franche-Comté, Inventaire du patrimoine



**Ateliers de fabrication depuis le sud-est.**

90, Valdoie, 5 à 10 avenue Michel Page

N° de l'illustration : 20019000570X

Date : 2001

Auteur : Jérôme Mongreville

Reproduction soumise à autorisation du titulaire des droits d'exploitation

© Région Bourgogne-Franche-Comté, Inventaire du patrimoine



**Salle des machines depuis le nord.**

90, Valdoie, 5 à 10 avenue Michel Page

N° de l'illustration : 20019000551ZA

Date : 2001

Auteur : Jérôme Mongreville

Reproduction soumise à autorisation du titulaire des droits d'exploitation

© Région Bourgogne-Franche-Comté, Inventaire du patrimoine



**Passage entre les ateliers est.**

90, Valdoie, 5 à 10 avenue Michel Page

N° de l'illustration : 20019000555ZA

Date : 2001

Auteur : Jérôme Mongreville

Reproduction soumise à autorisation du titulaire des droits d'exploitation

© Région Bourgogne-Franche-Comté, Inventaire du patrimoine



**Logement patronal depuis le sud-est.**

90, Valdoie, 5 à 10 avenue Michel Page

N° de l'illustration : 20019000581ZA

Date : 2001

Auteur : Jérôme Mongreville

Reproduction soumise à autorisation du titulaire des droits d'exploitation

© Région Bourgogne-Franche-Comté, Inventaire du patrimoine



**Conciergerie.**

90, Valdoie, 5 à 10 avenue Michel Page

N° de l'illustration : 20019000584X

Date : 2001

Auteur : Jérôme Mongreville

Reproduction soumise à autorisation du titulaire des droits d'exploitation

© Région Bourgogne-Franche-Comté, Inventaire du patrimoine