

## USINE D'ESTAMPAGE ET FONDERIE THÉCLA

Bourgogne-Franche-Comté, Territoire de  
Belfort  
Delle  
rue des Parcs

Dossier IA90000099 réalisé en 2000

Auteur(s) : Raphaël Favereaux



### Historique

La société Usines Thécla Delle est fondée en 1925 pour reprendre et servir la clientèle française de la société des Usines Thécla basée à Saint-Ursanne (Suisse). Spécialisée dans les produits matricés en métaux non ferreux, l'usine est construite sur le site d'un ancien entrepôt des pétroles fondé en 1905 pour W. Lederer. Elle produit des pièces brutes de forge jusqu'à la construction d'un atelier de finition en 1929. En 1926 ou 1930, Thécla Delle obtient de la société Injecta de Teufenthal (Suisse) une licence exclusive pour l'utilisation, en France, du matériel de fonderie sous pression du zamak (alliage à base de zinc). Un atelier, bâti en 1930 et agrandi en 1948, 1952, 1956, 1958, 1965, 1967, 1972, 1974, 1976 et 1991, est dévolu au traitement du zamak : élaboration du métal, fusion, usinage, fabrication de petites pièces (briquets, embouts de parapluie) de 1965 à 1982, expédition, ainsi que maintenance des machines et contrôle de la matière première. En 1939, sous l'impulsion de Louis Metzger et Jean Debrot, un groupe français acquiert les 9/10e du capital social et la société prend le nom de Société Thécla Delle. L'usine est touchée par des bombardements pendant la Seconde Guerre mondiale. Un bâtiment à usage de bureaux administratifs et bureaux d'études voit le jour en 1956. En 1958, la production mensuelle avoisine 100 t pour les pièces en zamak (fonderie sous pression) et 60 t pour les pièces en métaux non ferreux (matriçage à chaud). En 1960-1961 est bâti un atelier de fonderie d'aluminium (fabrication de pièces pour l'industrie automobile). Il connaît diverses extensions en 1970, 1973, 1977, 1988 et 1989 pour la réception de la matière première, l'expédition, la maintenance des machines et la fabrication et le stockage des pièces en aluminium. Des bâtiments à fonction sociale sont construits dans l'enceinte de l'usine : un restaurant d'entreprise (actuellement désaffecté) en 1961, des vestiaires en 1964, un atelier de maintenance des machines en 1966 (converti ensuite en atelier de fabrication et aujourd'hui en local du comité d'entreprise), un immeuble à logements pour célibataires en 1970 (détruit vers 1982) et des bureaux d'études en 1974. En 1986, un dépôt de bilan entraîne l'abandon de l'activité de matriçage (fabrication de visserie, pièces de robinetterie, d'armement...) et des filiales de Thécla (Société Revêtement Décoration). En 2000, l'usine de Delle, appelée Valfond-Delle, fait partie d'un vaste groupe comprenant 33 sites de production répartis dans 6 pays européens et employant 8400 personnes. Elle travaille principalement pour l'industrie automobile (constructeurs ou équipementiers) et devrait atteindre en 2000 une production de 11300 t. 20 personnes en 1925, 260 en 1940, 550 en 1958, 630 en 1961, 847 en 1983, 400 en 2000

**Période(s) principale(s) :** 2e quart 20e siècle / 2e moitié 20e siècle

**Dates :** 1929 (daté par source) / 1930 (daté par source) / 1948 (daté par source) / 1952 (daté par source) / 1956 (daté par source) / 1958 (daté par source) / 1960 (daté par source) / 1961 (daté par source) / 1964 (daté par source) / 1965 (daté par source) / 1967 (daté par source) / 1970 (daté par source) / 1972 (daté par source) / 1973 (daté par source) / 1974 (daté par source) / 1976 (daté par source) / 1977 (daté par source) / 1988 (daté par source) / 1989 (daté par source) / 1991 (daté par source)

### Description

Site industriel desservi par embranchement ferroviaire (désaffecté). L'atelier de fabrication originel (vers 1925) est construit en moellon de calcaire enduit, avec une charpente en bois, et est couvert d'un toit à longs pans et de sheds en tuile mécanique. La fonderie de zamak (1930-1991) est en brique enduite, parpaing de béton et béton armé, pourvue d'un étage de soubassement, et couverte d'un toit à longs pans et de sheds, en tuile mécanique et ciment amiante. La fonderie d'aluminium (1960-1989) est bâtie en brique enduite, parpaing de béton et béton armé, avec charpente et essentage métallique, pourvue d'un étage carré, et couverte de toits à longs pans et de sheds. Les bureaux sont en béton armé, à deux étages carrés,

couverts d'une terrasse. L'atelier de maintenance des machines a un étage carré.

### Éléments descriptifs

**Murs** : calcaire, béton, brique, béton, moellon, parpaing de béton, béton armé, pan de fer, enduit, essentage de tôle

**Toit** : tuile mécanique, ciment amiante en couverture, fer en couverture, béton en couverture, verre en couverture

**Étages** : 2 étages carrés

**Énergie utilisée** : énergie électrique, achetée

### Sources documentaires

#### Documents figurés

- **Vue aérienne depuis l'ouest.**

Vue aérienne depuis l'ouest. Photographie, s.d. [vers 1980].

Lieu de conservation : Archives de la société Thécla, Delle

- **Vues diverses de l'usine.**

Vues diverses de l'usine. Photographie, s.d. [vers 1949]. Dans : " L'Opinion économique et financière : Franche-Comté ", Paris : s.n., 1949, p. 67.

### Informations complémentaires

- **Voir le dossier numérisé** : <https://patrimoine.bourgognefranchecomte.fr/gtrudov/IA90000099/index.htm>

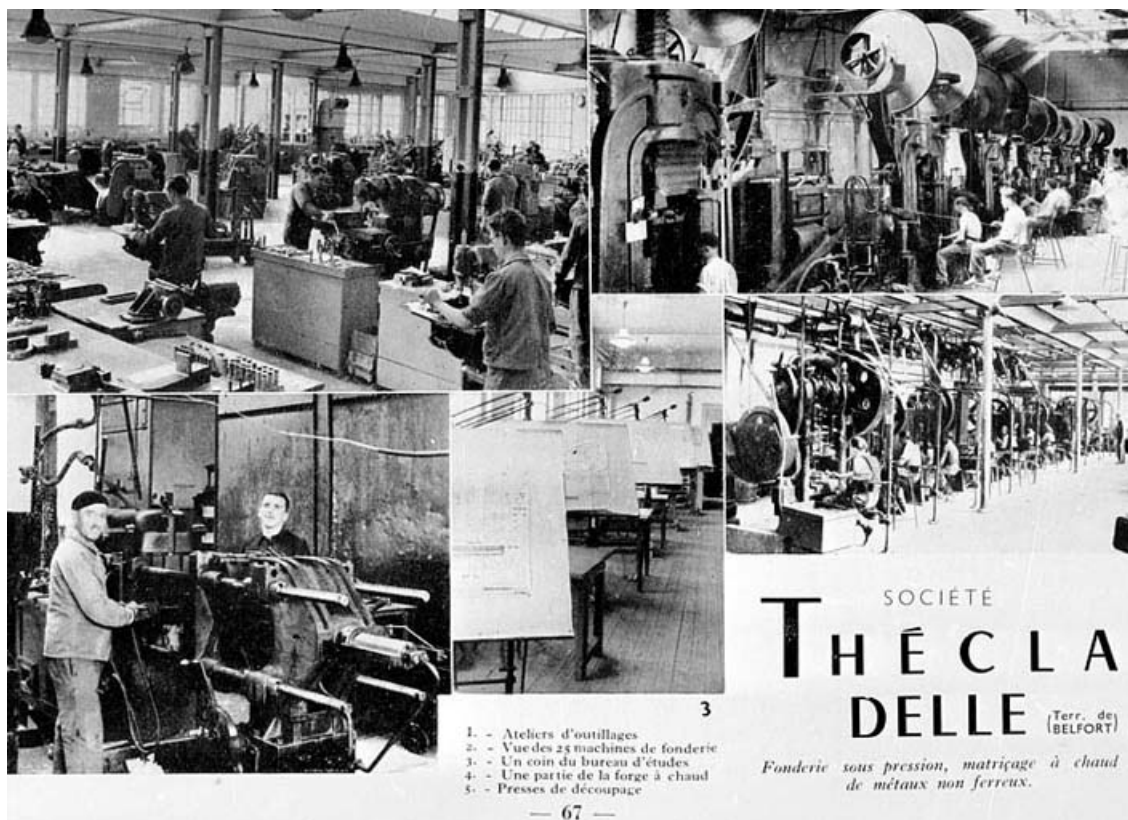
**Thématiques** : patrimoine industriel du Territoire de Belfort

**Aire d'étude et canton** : Territoire de Belfort

**Dénomination** : usine d'estampage, fonderie

**Parties constituantes non étudiées** : atelier de fabrication, atelier de réparation, atelier de conditionnement, magasin industriel, bâtiment administratif d'entreprise, bureau d'études, laboratoire, cantine, conciergerie, local du comité d'entreprise, réservoir industriel, vestiaire d'usine, quai

© Région Bourgogne-Franche-Comté, Inventaire du patrimoine



**Vues diverses de l'usine.**

90, Delle rue des Parcs

**Source :**

**Photographie, s.d. [vers 1949]. Dans : " L'Opinion économique et financière : Franche-Comté ", Paris : s.n., 1949, p. 67.**

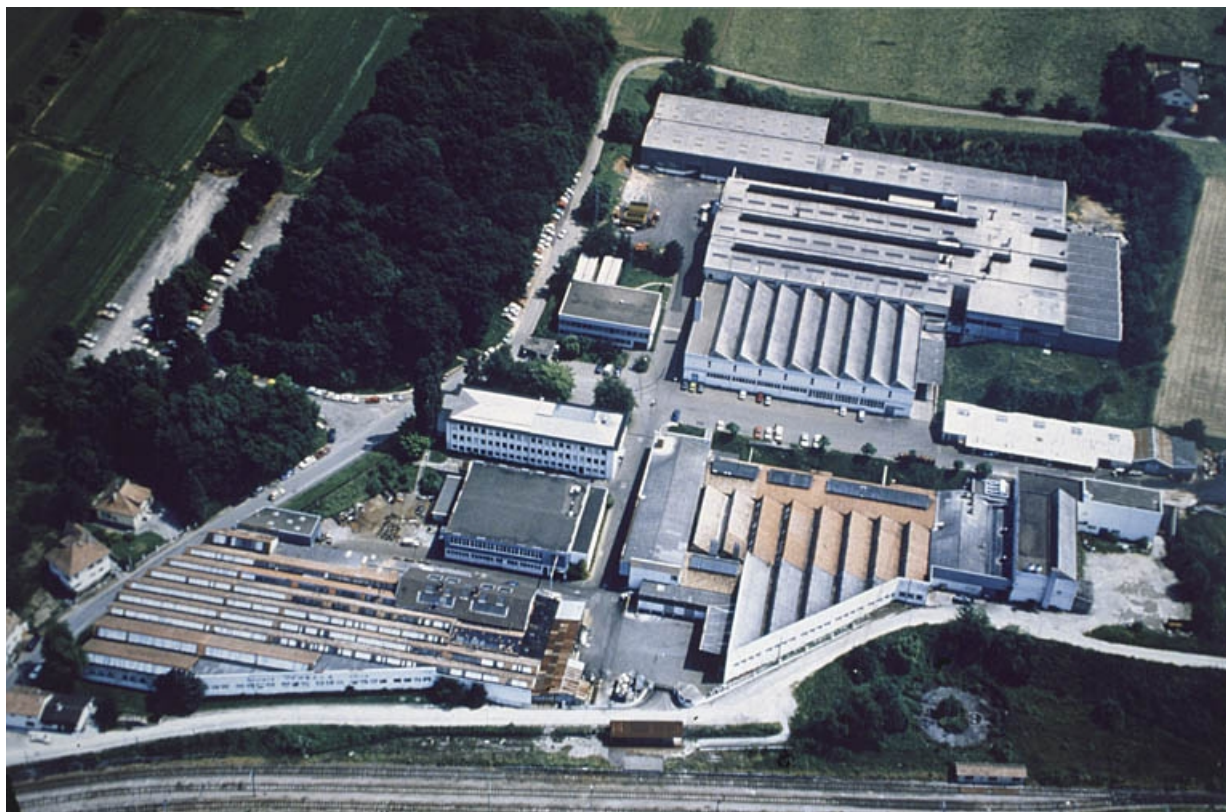
N° de l'illustration : 20019000528X

Date : 2001

Auteur : Jérôme Mongreville (reproduction)

Reproduction soumise à autorisation du titulaire des droits d'exploitation

© Région Bourgogne-Franche-Comté, Inventaire du patrimoine



Vue aérienne depuis l'ouest.

**Source :**

**Photographie, s.d. [vers 1980]. Lieu de conservation : Archives de la société Thécla, Delle**

Lieu de conservation : Archives de la société Thécla, Delle

N° de l'illustration : 20019000423ZA

Date : 2001

Auteur : Yves Sancey (reproduction)

Reproduction soumise à autorisation du titulaire des droits d'exploitation

© Région Bourgogne-Franche-Comté, Inventaire du patrimoine





**Vue d'ensemble depuis l'ouest.**

90, Delle rue des Parcs

N° de l'illustration : 20019000448ZA

Date : 2001

Auteur : Yves Sancey

Reproduction soumise à autorisation du titulaire des droits d'exploitation

© Région Bourgogne-Franche-Comté, Inventaire du patrimoine



**Ateliers donnant sur la rue de l'Egé.**

90, Delle rue des Parcs

N° de l'illustration : 20019000438X

Date : 2001

Auteur : Yves Sancey

Reproduction soumise à autorisation du titulaire des droits d'exploitation

© Région Bourgogne-Franche-Comté, Inventaire du patrimoine



**Entrée de l'usine.**

90, Delle rue des Parcs

N° de l'illustration : 20019000425ZA

Date : 2001

Auteur : Yves Sancey

Reproduction soumise à autorisation du titulaire des droits d'exploitation

© Région Bourgogne-Franche-Comté, Inventaire du patrimoine





**Bâtiment administratif d'entreprise.**

90, Delle rue des Parcs

N° de l'illustration : 20019000427ZA

Date : 2001

Auteur : Yves Sancey

Reproduction soumise à autorisation du titulaire des droits d'exploitation

© Région Bourgogne-Franche-Comté, Inventaire du patrimoine





**Atelier de fabrication des pièces en aluminium.**

90, Delle rue des Parcs

N° de l'illustration : 20019000434ZA

Date : 2001

Auteur : Yves Sancey

Reproduction soumise à autorisation du titulaire des droits d'exploitation

© Région Bourgogne-Franche-Comté, Inventaire du patrimoine



**Camion chargé de deux poches d'aluminium liquide.**

90, Delle rue des Parcs

N° de l'illustration : 20019000431ZA

Date : 2001

Auteur : Yves Sancey

Reproduction soumise à autorisation du titulaire des droits d'exploitation

© Région Bourgogne-Franche-Comté, Inventaire du patrimoine



**Camion manoeuvrant pour aller décharger les poches d'aluminium liquide.**  
90, Delle rue des Parcs

N° de l'illustration : 20019000432X

Date : 2001

Auteur : Yves Sancey

Reproduction soumise à autorisation du titulaire des droits d'exploitation

© Région Bourgogne-Franche-Comté, Inventaire du patrimoine



**Vestiaire.**

90, Delle rue des Parcs

N° de l'illustration : 20019000436ZA

Date : 2001

Auteur : Yves Sancey

Reproduction soumise à autorisation du titulaire des droits d'exploitation

© Région Bourgogne-Franche-Comté, Inventaire du patrimoine





**Ateliers de fabrication et vestiaire depuis l'ouest.**

90, Delle rue des Parcs

N° de l'illustration : 20019000437X

Date : 2001

Auteur : Yves Sancey

Reproduction soumise à autorisation du titulaire des droits d'exploitation

© Région Bourgogne-Franche-Comté, Inventaire du patrimoine



**Ateliers de fabrication désaffectés (usinage, tournage, fraisage, décapage et matriçage).**  
90, Delle rue des Parcs

N° de l'illustration : 20019000440X

Date : 2001

Auteur : Yves Sancey

Reproduction soumise à autorisation du titulaire des droits d'exploitation

© Région Bourgogne-Franche-Comté, Inventaire du patrimoine



**Ateliers de fabrication sur la rue des Parcs.**

90, Delle rue des Parcs

N° de l'illustration : 20019000442X

Date : 2001

Auteur : Yves Sancey

Reproduction soumise à autorisation du titulaire des droits d'exploitation

© Région Bourgogne-Franche-Comté, Inventaire du patrimoine



**Fonderie et atelier d'usinage du zamak.**

90, Delle rue des Parcs

N° de l'illustration : 20019000444ZA

Date : 2001

Auteur : Yves Sancey

Reproduction soumise à autorisation du titulaire des droits d'exploitation

© Région Bourgogne-Franche-Comté, Inventaire du patrimoine





**Charpente de l'atelier de matriçage des métaux non ferreux (désaffecté).**

90, Delle rue des Parcs

N° de l'illustration : 20019000441X

Date : 2001

Auteur : Yves Sancey

Reproduction soumise à autorisation du titulaire des droits d'exploitation

© Région Bourgogne-Franche-Comté, Inventaire du patrimoine



**Façade nord du bâtiment administratif d'entreprise.**

90, Delle rue des Parcs

N° de l'illustration : 20029000443X

Date : 2002

Auteur : Yves Sancey

Reproduction soumise à autorisation du titulaire des droits d'exploitation

© Région Bourgogne-Franche-Comté, Inventaire du patrimoine