

CÂBLERIE DE LA SOCIÉTÉ LE FIL ISOLÉ MODERNE, ACTUELLEMENT VON-ROLL ISOLA

Bourgogne-Franche-Comté, Territoire de
Belfort
Delle
48 faubourg de Belfort

Dossier IA90000097 réalisé en 2000

Auteur(s) : Raphaël Favereaux



Historique

Après la création des Usines Diélectriques de Delle en 1920 (étudiées : voir le dossier IA90000096), le conseil d'administration de la société décide, en 1927, d'édifier une usine soeur destinée à la production des fils de bobinage pour la construction électrique. Appelée le Fil Isolé Moderne (FIM), l'usine est construite en 1927-1929 sur les plans des architectes Buhlmann et Schibler, établis à Breitenbach et Biberist (Suisse) et du cabinet d'architecte Preiswerk et Cie de Bâle (Suisse). L'atelier de tréfilage est agrandi en 1936, et celui d'émaillage en 1950, 1953, 1962, 1963 et 1970. L'usine connaît de nombreuses extensions entre 1947 et 1977 : atelier de fabrication par l'architecte P. Oudard vers 1947, logement patronal en 1949, atelier de conditionnement en 1953, atelier de guipage en 1957, agrandi en 1973 et 1989, logement d'employés en 1958, magasin industriel en 1957, 1974 et 1977. Après la fusion avec les Usines Diélectriques de Delle en 1965, le site du Fil Isolé Moderne est passé en 1988 sous contrôle de la société suisse Von-Roll, et appartient aujourd'hui au groupe Von-Roll Isola, division Fils de bobinage. La fabrication de fils de bobinage en cuivre comprend les opérations suivantes : réception du fil extrudé (diamètre variant de 8 à 16 mm), laminage et/ou tréfilage, puis émaillage (isolation par imprégnation de résine) ou guipage (consistant à enrouler des fibres de verre ou de polyester autour du fil), et conditionnement. L'usine produit 10 000 t de fil de bobinage par an et travaille pour l'industrie électrique (Alstom, Siemens, General Electric). 250 personnes en 1952 et en 1990, 145 en 2000.

Période(s) principale(s) : 20e siècle

Dates : 1927 (daté par travaux historiques) / 1936 (daté par travaux historiques) / 1947 (daté par travaux historiques) / 1949 (daté par travaux historiques) / 1950 (daté par travaux historiques) / 1953 (daté par travaux historiques) / 1957 (daté par travaux historiques) / 1958 (daté par travaux historiques) / 1962 (daté par travaux historiques) / 1963 (daté par travaux historiques) / 1970 (daté par travaux historiques) / 1973 (daté par travaux historiques) / 1974 (daté par travaux historiques) / 1977 (daté par travaux historiques) / 1989 (daté par travaux historiques)

Auteur(s) de l'oeuvre :

Buhlmann (architecte, attribution par source), Schibler (architecte, attribution par source), Preiswerk et Cie (agence d'architecture, attribution par source), Paul Oudard (architecte, attribution par source)

Description

Site industriel desservi par embranchement ferroviaire (désaffecté vers 1990). Les bureaux d'études sont en béton armé, à un étage carré, couverts en terrasse. L'atelier de tréfilage est en rez-de-chaussée, brique et enduit, couvert de sheds en tuile mécanique et verre. L'atelier d'émaillage (1929 et 1953) est en béton armé, comprend deux étages carrés couverts de terrasses, avec des extensions (1962-1963 et 1970) en charpente métallique, couverts de toits à longs pans et d'apentis en ciment amiante. Construit en rez-de-chaussée, l'atelier de guipage a une charpente métallique, un essentage et une couverture en tôle. Le magasin et l'entrepôt industriel sont en parpaing de béton enduit, avec charpente métallique, couverts de tôle et de ciment amiante. Le logement patronal et les logements d'ouvriers sont à deux étages carrés.

Éléments descriptifs

Murs : béton, brique, parpaing de béton, béton armé, enduit, essentage de tôle
Toit : tuile mécanique, fer en couverture, ciment amiante en couverture, verre en couverture
Étages : 2 étages carrés
Couvrement : charpente métallique apparente
Énergie utilisée : énergie électrique, achetée, produite sur place

Sources documentaires

Documents figurés

- **Fil Isolé Moderne S.A. Delle - Bâtiment à étages. Façade et passage - R 111.**
Fil Isolé Moderne S.A. Delle - Bâtiment à étages. Façade et passage - R 111. Dessin, tirage papier, échelle 1:50, le 28/05/1927, par Bühlmann-Schibler (architectes)
Lieu de conservation : Archives départementales du Territoire de Belfort, Belfort- Cote du document : 5 M 247
- **Fil Isolé Moderne S.A. Delle - Maison pour portier. Façades - P 2 [élévations].**
Fil Isolé Moderne S.A. Delle - Maison pour portier. Façades - P 2 [élévations]. Dessin, tirage papier, échelle 1:50, le 17/08/1929, par Preiswerk et Cie S.A (agence d'architecture)
Lieu de conservation : Archives départementales du Territoire de Belfort, Belfort- Cote du document : 5 M 247
- **Fil Isolé Moderne S.A. Delle - Nouveau bâtiment de shed - R 11 [Coupes et plan au sol].**
Fil Isolé Moderne S.A. Delle - Nouveau bâtiment de shed - R 11 [Coupes et plan au sol]. Dessin, tirage papier, échelle 1:100, le 6/05/1927, par Bühlmann-Schibler (architectes)
Lieu de conservation : Archives départementales du Territoire de Belfort, Belfort- Cote du document : 5 M 247
- **Fil Isolé Moderne S.A. Delle - Bâtiment à étages. Agrandissement 1929. Rez-de-chaussée - T 1.1.**
Fil Isolé Moderne S.A. Delle - Bâtiment à étages. Agrandissement 1929. Rez-de-chaussée - T 1.1. Dessin, tirage papier, échelle 1:50, le 12/08/1929, par Preiswerk et Cie S.A (agence d'architecture)
Lieu de conservation : Archives départementales du Territoire de Belfort, Belfort- Cote du document : 5 M 247
- **Fil Isolé Moderne S.A. Delle - Bâtiment à étages. Agrandissement 1929. Coupes - T 3.1.**
Fil Isolé Moderne S.A. Delle - Bâtiment à étages. Agrandissement 1929. Coupes - T 3.1. Dessin, tirage papier, échelle 1:50, le 14/08/1929, par Preiswerk et Cie S.A (agence d'architecture)
Lieu de conservation : Archives départementales du Territoire de Belfort, Belfort- Cote du document : 5 M 247
- **Fil Isolé Moderne S.A. Delle - Bâtiment à étages. Façade de derrière - R 131.**
Fil Isolé Moderne S.A. Delle - Bâtiment à étages. Façade de derrière - R 131. Dessin, tirage papier, échelle 1:50, le 28/05/1927, par Bühlmann-Schibler (architectes)
Lieu de conservation : Archives départementales du Territoire de Belfort, Belfort- Cote du document : 5 M 247
- **Vue aérienne depuis le sud-ouest.**
Vue aérienne depuis le sud-ouest. Photographie, 1988.
Lieu de conservation : Archives de la société Von-Roll Isola, Delle
- **Fil Isolé Moderne - Delle. Agrandissement 1953 [Plan-masse].**
Fil Isolé Moderne - Delle. Agrandissement 1953 [Plan-masse]. Dessin, tirage papier, échelle 1:500, le 23/02/1952.
Lieu de conservation : Archives départementales du Territoire de Belfort, Belfort- Cote du document : 5 M 247

Informations complémentaires

- **Voir le dossier numérisé** : <https://patrimoine.bourgognefranchecomte.fr/gtrudov/IA90000097/index.htm>

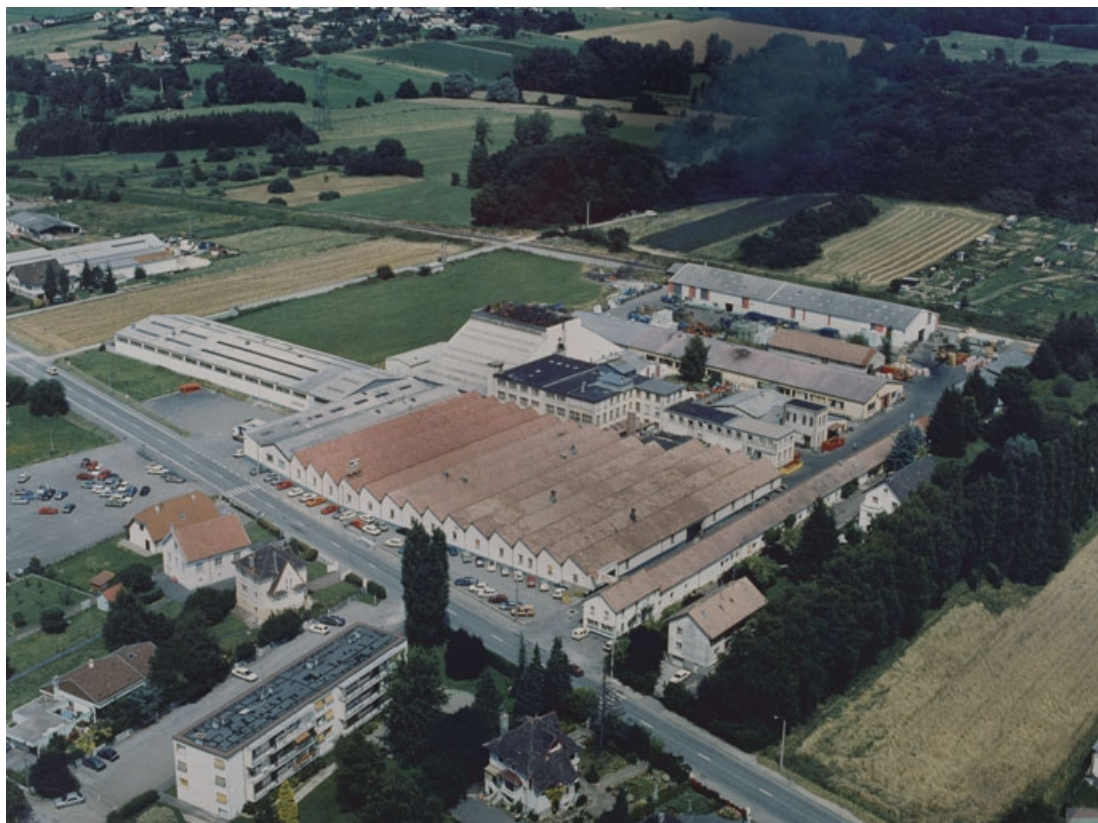
Thématiques : patrimoine industriel du Territoire de Belfort

Aire d'étude et canton : Territoire de Belfort

Dénomination : câblerie

Parties constituantes non étudiées : atelier de fabrication, atelier de réparation, atelier de conditionnement, magasin industriel, entrepôt industriel, logement patronal, logement d'ouvriers, bureau, bureau d'études, conciergerie, cantine, vestiaire d'usine, transformateur, stationnement

© Région Bourgogne-Franche-Comté, Inventaire du patrimoine



Vue aérienne depuis le sud-ouest.

90, Delle, 48 faubourg de Belfort

Source :

Photographie, 1988. Lieu de conservation : Archives de la société Von-Roll Isola, Delle

Lieu de conservation : Archives de la société Von-Roll Isola, Delle

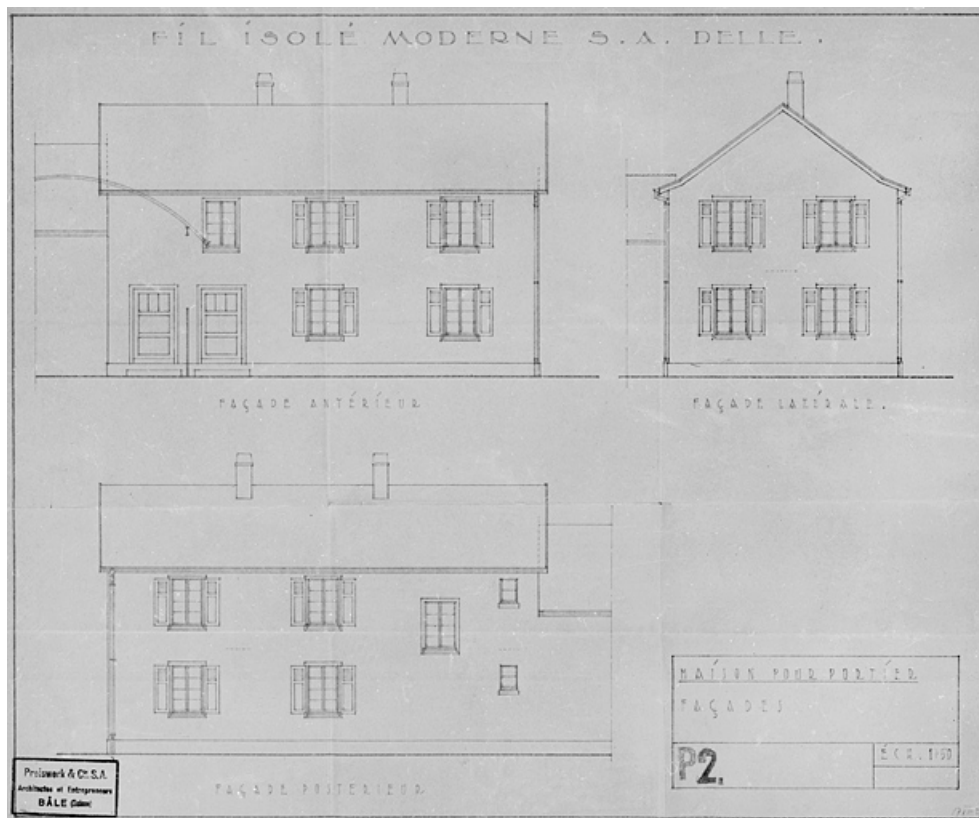
N° de l'illustration : 20019000454XA

Date : 2001

Auteur : Yves Sancey (reproduction)

Reproduction soumise à autorisation du titulaire des droits d'exploitation

© Région Bourgogne-Franche-Comté, Inventaire du patrimoine



Fil Isolé Moderne S.A. Delle - Maison pour portier. Façades - P 2 [élévations].

90, Delle, 48 faubourg de Belfort

Source :

Dessin, tirage papier, échelle 1:50, le 17/08/1929, par Preiswerk & Cie S.A (agence d'architecture). Lieu de conservation : Archives départementales du Territoire de Belfort, Belfort. Cote : 5 M 247

Lieu de conservation : Archives départementales du Territoire de Belfort, Belfort - Cote du document : 5 M 247

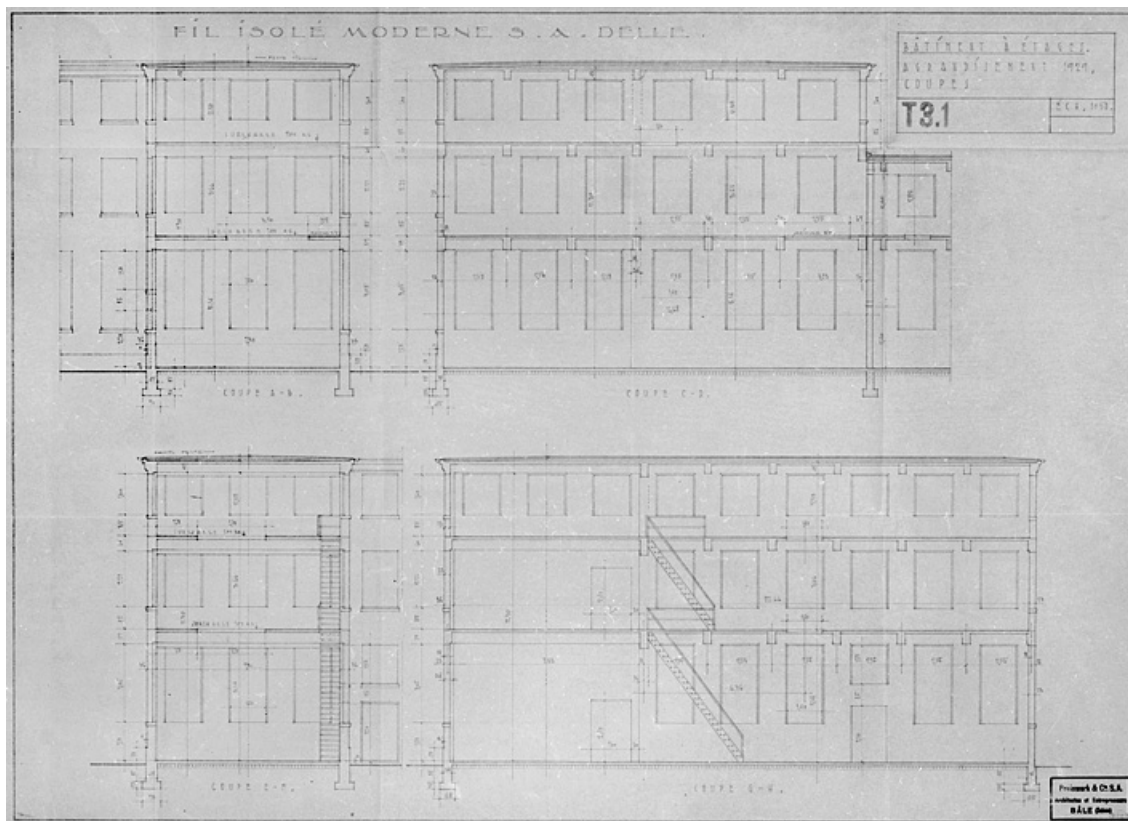
N° de l'illustration : 20019000022V

Date : 2001

Auteur : Jérôme Mongreville

Reproduction soumise à autorisation du titulaire des droits d'exploitation

© Région Bourgogne-Franche-Comté, Inventaire du patrimoine



Fil Isolé Moderne S.A. Delle - Bâtiment à étages. Agrandissement 1929. Coupes - T 3.1.

90, Delle, 48 faubourg de Belfort

Source :

Dessin, tirage papier, échelle 1:50, le 14/08/1929, par Preiswerk & Cie S.A (agence d'architecture). Lieu de conservation : Archives départementales du Territoire de Belfort, Belfort. Cote : 5 M 247

Lieu de conservation : Archives départementales du Territoire de Belfort, Belfort - Cote du document : 5 M 247

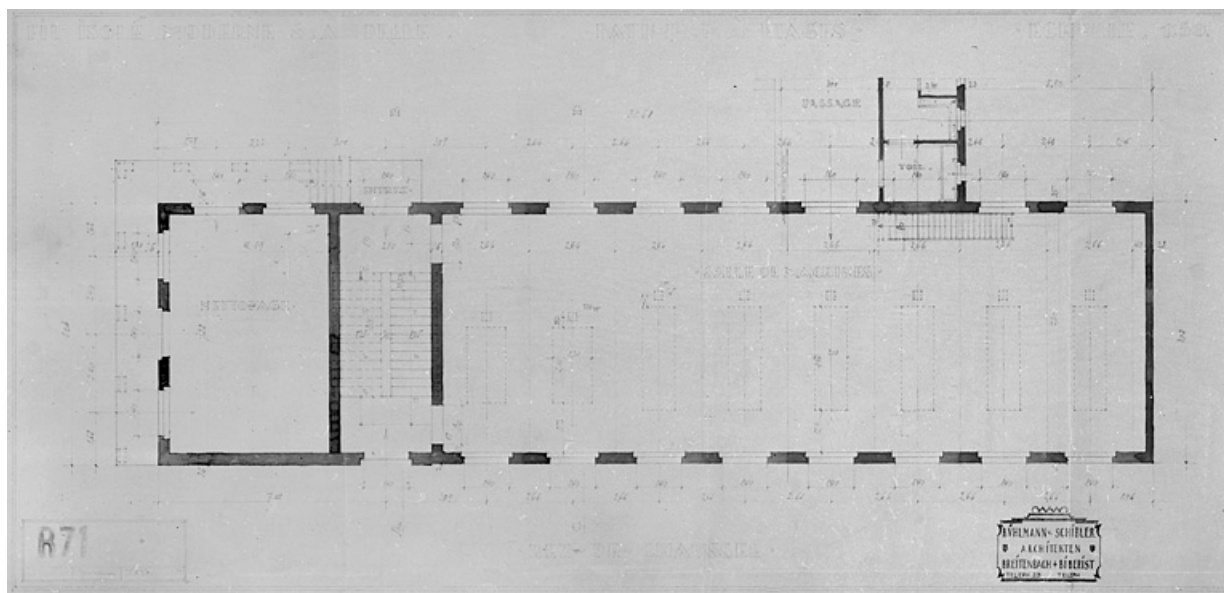
N° de l'illustration : 20019000021V

Date : 2001

Auteur : Jérôme Mongreville

Reproduction soumise à autorisation du titulaire des droits d'exploitation

© Région Bourgogne-Franche-Comté, Inventaire du patrimoine



Fil Isolé Moderne S.A. Delle - Bâtiment à étages. Agrandissement 1929. Rez-de-chaussée - T 1.1.

90, Delle, 48 faubourg de Belfort

Source :

Dessin, tirage papier, échelle 1:50, le 12/08/1929, par Preiswerk & Cie S.A (agence d'architecture). Lieu de conservation : Archives départementales du Territoire de Belfort, Belfort. Cote : 5 M 247

Lieu de conservation : Archives départementales du Territoire de Belfort, Belfort - Cote du document : 5 M 247

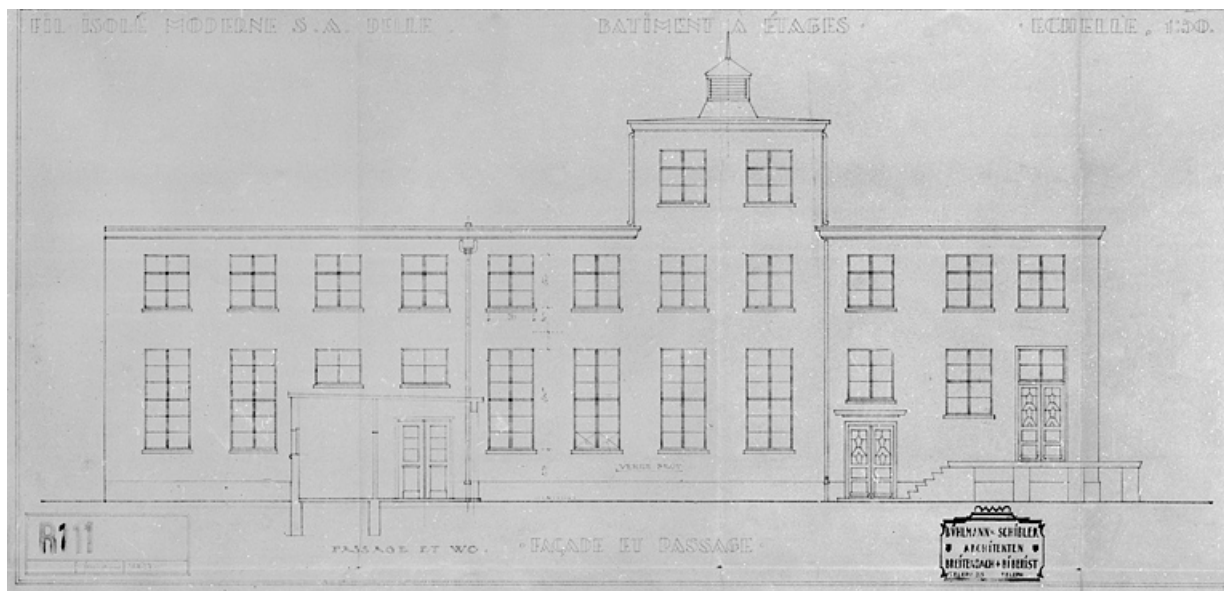
N° de l'illustration : 20019000070V

Date : 2001

Auteur : Jérôme Mongreville

Reproduction soumise à autorisation du titulaire des droits d'exploitation

© Région Bourgogne-Franche-Comté, Inventaire du patrimoine



Fil Isolé Moderne S.A. Delle - Bâtiment à étages. Façade et passage - R 111.

90, Delle, 48 faubourg de Belfort

Source :

Dessin, tirage papier, échelle 1:50, le 28/05/1927, par Bühlmann-Schibler (architectes). Lieu de conservation : Archives départementales du Territoire de Belfort, Belfort. Cote : 5 M 247

Lieu de conservation : Archives départementales du Territoire de Belfort, Belfort - Cote du document : 5 M 247

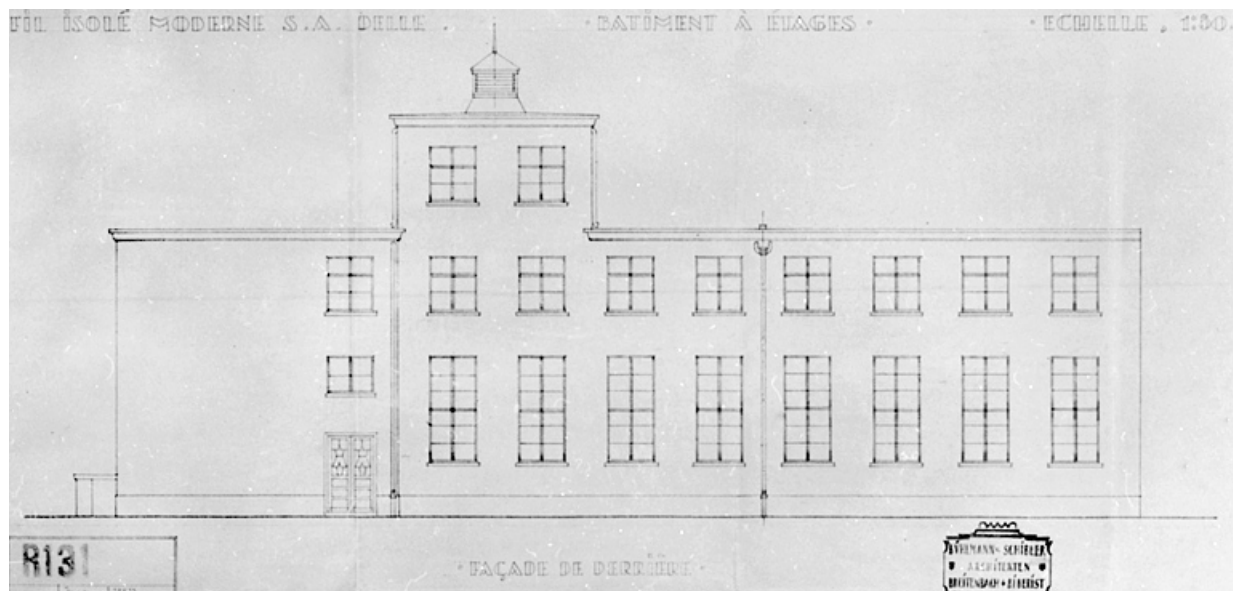
N° de l'illustration : 20019000071V

Date : 2001

Auteur : Jérôme Mongreville

Reproduction soumise à autorisation du titulaire des droits d'exploitation

© Région Bourgogne-Franche-Comté, Inventaire du patrimoine



Fil Isolé Moderne S.A. Delle - Bâtiment à étages. Façade de derrière - R 131.

90, Delle, 48 faubourg de Belfort

Source :

Dessin, tirage papier, échelle 1:50, le 28/05/1927, par Bühlmann-Schibler (architectes). Lieu de conservation :

Archives départementales du Territoire de Belfort, Belfort. Cote : 5 M 247

Lieu de conservation : Archives départementales du Territoire de Belfort, Belfort - Cote du document : 5 M 247

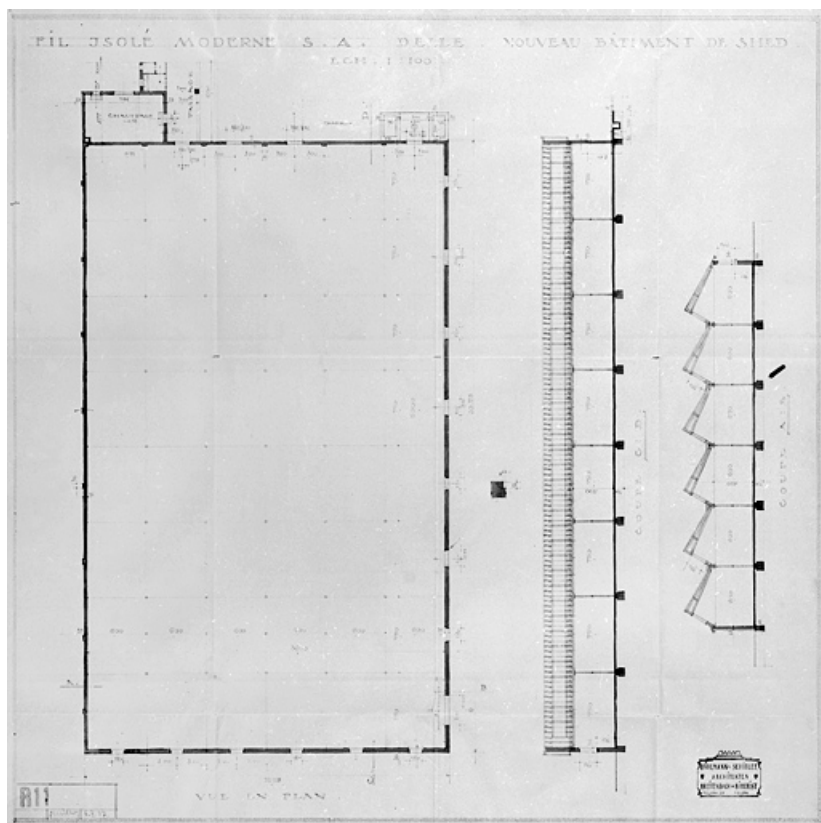
N° de l'illustration : 20019000008V

Date : 2001

Auteur : Jérôme Mongreville

Reproduction soumise à autorisation du titulaire des droits d'exploitation

© Région Bourgogne-Franche-Comté, Inventaire du patrimoine



Fil Isolé Moderne S.A. Delle - Nouveau bâtiment de shed - R 11 [Coupes et plan au sol].
90, Delle, 48 faubourg de Belfort

Source :

Dessin, tirage papier, échelle 1:100, le 6/05/1927, par Bühlmann-Schibler (architectes). Lieu de conservation : Archives départementales du Territoire de Belfort, Belfort. Cote : 5 M 247

Lieu de conservation : Archives départementales du Territoire de Belfort, Belfort - Cote du document : 5 M 247

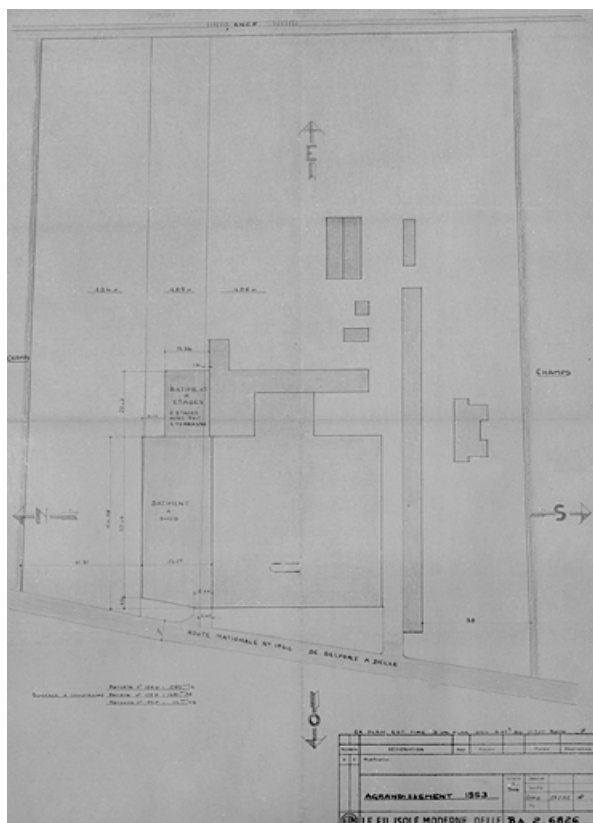
N° de l'illustration : 20019000014V

Date : 2001

Auteur : Jérôme Mongreville

Reproduction soumise à autorisation du titulaire des droits d'exploitation

© Région Bourgogne-Franche-Comté, Inventaire du patrimoine



Fil Isolé Moderne - Delle. Agrandissement 1953 [Plan-masse].

90, Delle, 48 faubourg de Belfort

Source :

Dessin, tirage papier, échelle 1:500, le 23/02/1952. Lieu de conservation : Archives départementales du Territoire de Belfort, Belfort. Cote : 5 M 247

Lieu de conservation : Archives départementales du Territoire de Belfort, Belfort - Cote du document : 5 M 247

N° de l'illustration : 20019000064V

Date : 2001

Auteur : Jérôme Mongreville

Reproduction soumise à autorisation du titulaire des droits d'exploitation

© Région Bourgogne-Franche-Comté, Inventaire du patrimoine



Vue d'ensemble depuis le nord-ouest.

90, Delle, 48 faubourg de Belfort

N° de l'illustration : 20019000392X

Date : 2001

Auteur : Yves Sancey

Reproduction soumise à autorisation du titulaire des droits d'exploitation

© Région Bourgogne-Franche-Comté, Inventaire du patrimoine



Vue d'ensemble depuis le sud-ouest.

90, Delle, 48 faubourg de Belfort

N° de l'illustration : 20019000391ZA

Date : 2001

Auteur : Yves Sancey

Reproduction soumise à autorisation du titulaire des droits d'exploitation

© Région Bourgogne-Franche-Comté, Inventaire du patrimoine



Vue d'ensemble depuis le sud-est.

90, Delle, 48 faubourg de Belfort

N° de l'illustration : 20019000397X

Date : 2001

Auteur : Yves Sancey

Reproduction soumise à autorisation du titulaire des droits d'exploitation

© Région Bourgogne-Franche-Comté, Inventaire du patrimoine



Entrée de l'usine.

90, Delle, 48 faubourg de Belfort

N° de l'illustration : 20019000389ZA

Date : 2001

Auteur : Yves Sancey

Reproduction soumise à autorisation du titulaire des droits d'exploitation

© Région Bourgogne-Franche-Comté, Inventaire du patrimoine



Entrepôt industriel et ateliers divers au sud.

90, Delle, 48 faubourg de Belfort

N° de l'illustration : 20019000398X

Date : 2001

Auteur : Yves Sancey

Reproduction soumise à autorisation du titulaire des droits d'exploitation

© Région Bourgogne-Franche-Comté, Inventaire du patrimoine



Atelier de fabrication, bureau d'études et transformateur.

90, Delle, 48 faubourg de Belfort

N° de l'illustration : 20019000394ZA

Date : 2001

Auteur : Yves Sancey

Reproduction soumise à autorisation du titulaire des droits d'exploitation

© Région Bourgogne-Franche-Comté, Inventaire du patrimoine



Bureau d'études (à gauche) et transformateur.

90, Delle, 48 faubourg de Belfort

N° de l'illustration : 20019000395X

Date : 2001

Auteur : Yves Sancey

Reproduction soumise à autorisation du titulaire des droits d'exploitation

© Région Bourgogne-Franche-Comté, Inventaire du patrimoine



Atelier de fabrication (émaillage).

90, Delle, 48 faubourg de Belfort

N° de l'illustration : 20019000396X

Date : 2001

Auteur : Yves Sancey

Reproduction soumise à autorisation du titulaire des droits d'exploitation

© Région Bourgogne-Franche-Comté, Inventaire du patrimoine



Aire des matières premières (bobines de cuivre).

90, Delle, 48 faubourg de Belfort

N° de l'illustration : 20019000400ZA

Date : 2001

Auteur : Yves Sancey

Reproduction soumise à autorisation du titulaire des droits d'exploitation

© Région Bourgogne-Franche-Comté, Inventaire du patrimoine



Toitures des ateliers de fabrication en rez-de-chaussée.

90, Delle, 48 faubourg de Belfort

N° de l'illustration : 20019000402ZA

Date : 2001

Auteur : Yves Sancey

Reproduction soumise à autorisation du titulaire des droits d'exploitation

© Région Bourgogne-Franche-Comté, Inventaire du patrimoine



Terrasse de l'atelier d'émaillage et sheds des ateliers de fabrication en rez-de-chaussée.
90, Delle, 48 faubourg de Belfort

N° de l'illustration : 20019000404ZA

Date : 2001

Auteur : Yves Sancey

Reproduction soumise à autorisation du titulaire des droits d'exploitation

© Région Bourgogne-Franche-Comté, Inventaire du patrimoine



Bâtiments sud : entrepôt industriel, transformateur, ateliers de fabrication et bureau d'études.

90, Delle, 48 faubourg de Belfort

N° de l'illustration : 20019000407ZA

Date : 2001

Auteur : Yves Sancey

Reproduction soumise à autorisation du titulaire des droits d'exploitation

© Région Bourgogne-Franche-Comté, Inventaire du patrimoine



Cheminées sur la terrasse supérieure de l'atelier d'émaillage.

90, Delle, 48 faubourg de Belfort

N° de l'illustration : 20019000409X

Date : 2001

Auteur : Yves Sancey

Reproduction soumise à autorisation du titulaire des droits d'exploitation

© Région Bourgogne-Franche-Comté, Inventaire du patrimoine



Elévation intérieure de l'atelier d'émaillage.

90, Delle, 48 faubourg de Belfort

N° de l'illustration : 20019000414ZA

Date : 2001

Auteur : Yves Sancey

Reproduction soumise à autorisation du titulaire des droits d'exploitation

© Région Bourgogne-Franche-Comté, Inventaire du patrimoine



Intérieur de l'atelier d'émaillage.

90, Delle, 48 faubourg de Belfort

N° de l'illustration : 20019000416ZA

Date : 2001

Auteur : Yves Sancey

Reproduction soumise à autorisation du titulaire des droits d'exploitation

© Région Bourgogne-Franche-Comté, Inventaire du patrimoine



Atelier d'émaillage : bobine de cuivre en attente de traitement.

90, Delle, 48 faubourg de Belfort

N° de l'illustration : 20019000412X

Date : 2001

Auteur : Yves Sancey

Reproduction soumise à autorisation du titulaire des droits d'exploitation

© Région Bourgogne-Franche-Comté, Inventaire du patrimoine



Vue plongeante de l'atelier d'émaillage.

90, Delle, 48 faubourg de Belfort

N° de l'illustration : 20019000411ZA

Date : 2001

Auteur : Yves Sancey

Reproduction soumise à autorisation du titulaire des droits d'exploitation

© Région Bourgogne-Franche-Comté, Inventaire du patrimoine