

COUVENT DE DOMINICAINES, PUIS USINE DE CONSTRUCTION ÉLECTRIQUE (USINE D'ISOLANTS ÉLECTRIQUES) DES USINES DIÉLECTRIQUES DE DELLE, ACTUELLEMENT VON-ROLL ISOLA

Bourgogne-Franche-Comté, Territoire de Belfort
Delle
27 faubourg de Belfort

Dossier IA90000096 réalisé en 2000 revu en
2001

Auteur(s) : Raphaël Favereaux



Historique

En 1920, Louis Metzger s'associe à une société de produits isolants de Breitenbach (Suisse) et crée les Usines Diélectriques de Delle (dites UDD), spécialisées dans les isolants électriques (fabrication de vernis et plaques pour l'isolation électrique). Il investit les locaux - désaffectés depuis 1914 - de l'usine des Ateliers de Constructions Electriques de Delle, transférée à Villeurbanne (69). Cette usine a été occupée (et peut-être fondée) au début du siècle par le fabricant d'appareils électriques Sprecher et Schuh. Le couvent des dominicaines, situé de l'autre côté de la route nationale et vraisemblablement édifié dans le 3e quart du 19e siècle, est acquis par la société UDD en 1920 et converti en bureaux administratifs. En 1920 sont construits un atelier de fabrication et une chaufferie à charbon, puis un atelier des vernis et un magasin général en 1921, un magasin des vernis en 1922, un magasin d'expédition en 1925, un logement collectif en 1926 et un atelier des cônes et tubes en 1929. En 1933, la société s'équipe de machines d'imprégnation verticales. Après la Seconde Guerre mondiale, l'usine connaît de nouvelles extensions : atelier d'imprégnation des toiles et agrandissement du magasin général en 1948, distillerie d'alcool éthylique en 1949, centrale d'air comprimé dite hydropneumatique en 1952, atelier mécanique et menuiserie en 1954 et laboratoire de chimie en 1955. Un logement collectif, détruit par un incendie en 1955, laisse place l'année suivante à un vaste bâtiment comprenant bureaux d'études, locaux sociaux, cantine et divers ateliers de fabrication (papier et vernissage, moulage et découpage). En 1958, l'usine fabrique des vernis isolants, des produits à base de mica et de samica, des isolants stratifiés et souples. Elle achète à l'usine voisine de la Société Industrielle de Delle (SID) une propriété aujourd'hui convertie en infirmerie et bureaux, et poursuit ses agrandissements : extension de l'atelier des tubes en 1960 et de celui des toiles en 1962, construction de l'atelier de potassage en 1960, d'usinage en 1964 et des circuits imprimés en 1968, un magasin d'expédition en 1980 et 1996, et diverses extensions d'ateliers en 1974, 1989 et 1993. La fusion des Usines Diélectriques de Delle (UDD) et du Fil Isolé Moderne (FIM) en 1965 donne la société anonyme UDD-FIM et permet d'élargir la gamme des fabrications. En 1982, UDD-FIM passe sous contrôle du groupe américain United Technologies Corporation, par l'intermédiaire de sa filiale Essex, laquelle absorbe les usines du groupe Isola Suisse, elles-mêmes passées en 1988 sous contrôle de la société suisse Von-Roll. Le site compte aujourd'hui parmi la vingtaine d'usines du groupe Von-Roll Isola (division Isolants). La production est toujours orientée vers les isolants électriques à vocation industrielle (électrotechnique, électroménager, construction électrique). 63 personnes chez Sprecher et Schuh en 1910, 106 (et 18 à domicile) vers 1924, 980 en 1952, 272 en 2000.

Période(s) principale(s) : 3e quart 19e siècle / 20e siècle

Dates : 1920 (daté par travaux historiques) / 1921 (daté par travaux historiques) / 1922 (daté par travaux historiques) / 1925 (daté par travaux historiques) / 1926 (daté par travaux historiques) / 1929 (daté par travaux historiques) / 1948 (daté par travaux historiques) / 1949 (daté par travaux historiques) / 1952 (daté par travaux historiques) / 1954 (daté par travaux historiques) / 1955 (daté par travaux historiques) / 1960 (daté par travaux historiques) / 1962 (daté par travaux historiques) / 1964 (daté par travaux historiques) / 1968 (daté par travaux historiques) / 1974 (daté par travaux historiques) / 1980 (daté par travaux historiques) / 1989 (daté par travaux historiques) / 1993 / 1996

Description

Le couvent de dominicaines est en moellon enduit, à deux étages carrés, couvert d'un toit à longs pans en tuile mécanique. Le bâtiment administratif, en rez-de-chaussée surélevé et deux étages carrés, est couvert d'un toit à longs pans et à croupe en tuile mécanique. Les ateliers de fabrication (1920-1930) sont en rez-de-chaussée (étage carré supprimé), avec charpente métallique, brique enduite, et toit à longs pans. Les autres ateliers de fabrication sont en béton armé et parpaing de béton enduit, avec charpente métallique et essentage de tôle, couverts de sheds, de toits à longs pans et de terrasse, en ciment amiante et en tôle.

Éléments descriptifs

Murs : grès, béton, brique, béton, moellon, parpaing de béton, béton armé, enduit, essentage de tôle, enduit

Toit : tuile mécanique, fer en couverture, ciment amiante en couverture, verre en couverture

Étages : rez-de-chaussée surélevé, 2 étages carrés

Couvrement : charpente métallique apparente

Énergie utilisée : énergie électrique, achetée

Sources documentaires

Documents figurés

- **Delle. Vue aérienne, l'Usine U.D.D.**

Delle. Vue aérienne, l'Usine U.D.D. Carte postale, CIM éd. (Mâcon), 1952.

Lieu de conservation : Archives départementales du Territoire de Belfort, Belfort- Cote du document : 7 Fi Delle 209

- **Delle (Haut-Rhin) - Usines Diélectriques.**

Delle (Haut-Rhin) - Usines Diélectriques. Carte postale, CLB éd., s.d. [avant 1928].

Lieu de conservation : Archives départementales du Territoire de Belfort, Belfort- Cote du document : 7 Fi Delle 206

- **Delle (Frontière franco-suisse). L'ancien collège des Dominicains.**

Delle (Frontière franco-suisse). L'ancien collège des Dominicains. Carte postale, E. Mayer éd., s.d. [fin 19e ou début 20e siècle].

Lieu de conservation : Archives départementales du Territoire de Belfort, Belfort- Cote du document : 7 Fi Delle 154

- **Delle. - Usine Sprecher & Schuh.**

Delle. - Usine Sprecher & Schuh. Carte postale, A. Grandjean éd., s.d. [avant 1914].

Lieu de conservation : Archives départementales du Territoire de Belfort, Belfort- Cote du document : 7 Fi Delle 205

- **Vue aérienne depuis l'est.**

Vue aérienne depuis l'est. Photographie, 1988.

Lieu de conservation : Archives de la société Von-Roll Isola, Delle

Informations complémentaires

- **Voir le dossier numérisé** : <https://patrimoine.bourgognefranchecomte.fr/gtrudov/IA90000096/index.htm>

Thématiques : patrimoine industriel du Territoire de Belfort

Aire d'étude et canton : Territoire de Belfort

Dénomination : couvent, usine de construction électrique

Parties constituantes non étudiées : atelier de conditionnement, atelier de fabrication, atelier de réparation, magasin industriel, entrepôt industriel, réservoir industriel, logement, bâtiment administratif d'entreprise, bureau d'études, laboratoire, cantine, infirmerie, chaufferie, stationnement, garage

© Région Bourgogne-Franche-Comté, Inventaire du patrimoine



Delle. - Usine Sprecher & Schuh.

90, Delle, 27 faubourg de Belfort

Source :

Carte postale, A. Grandjean éd, s.d. [avant 1914]. Lieu de conservation : Archives départementales du Territoire de Belfort, Belfort. Cote : 7 Fi Delle 205

Lieu de conservation : Archives départementales du Territoire de Belfort, Belfort - Cote du document : 7 Fi Delle 205

N° de l'illustration : 20019000088X

Date : 2001

Auteur : Jérôme Mongreville (reproduction)

Reproduction soumise à autorisation du titulaire des droits d'exploitation

© Région Bourgogne-Franche-Comté, Inventaire du patrimoine



Delle (Haut-Rhin) - Usines Diélectriques.

90, Delle, 27 faubourg de Belfort

Source :

Carte postale, CLB éd, s.d. [avant 1928]. Lieu de conservation : Archives départementales du Territoire de Belfort, Belfort. Cote : 7 Fi Delle 206

Lieu de conservation : Archives départementales du Territoire de Belfort, Belfort - Cote du document : 7 Fi Delle 206

N° de l'illustration : 20019000087X

Date : 2001

Auteur : Jérôme Mongreville (reproduction)

Reproduction soumise à autorisation du titulaire des droits d'exploitation

© Région Bourgogne-Franche-Comté, Inventaire du patrimoine



Delle (Frontière franco-suisse). L'ancien collège des Dominicains.

90, Delle, 27 faubourg de Belfort

Source :

Carte postale, E. Mayer éd, s.d. [fin 19e ou début 20e siècle]. Lieu de conservation : Archives départementales du Territoire de Belfort, Belfort. Cote : 7 Fi Delle 154

Lieu de conservation : Archives départementales du Territoire de Belfort, Belfort - Cote du document : 7 Fi Delle 154

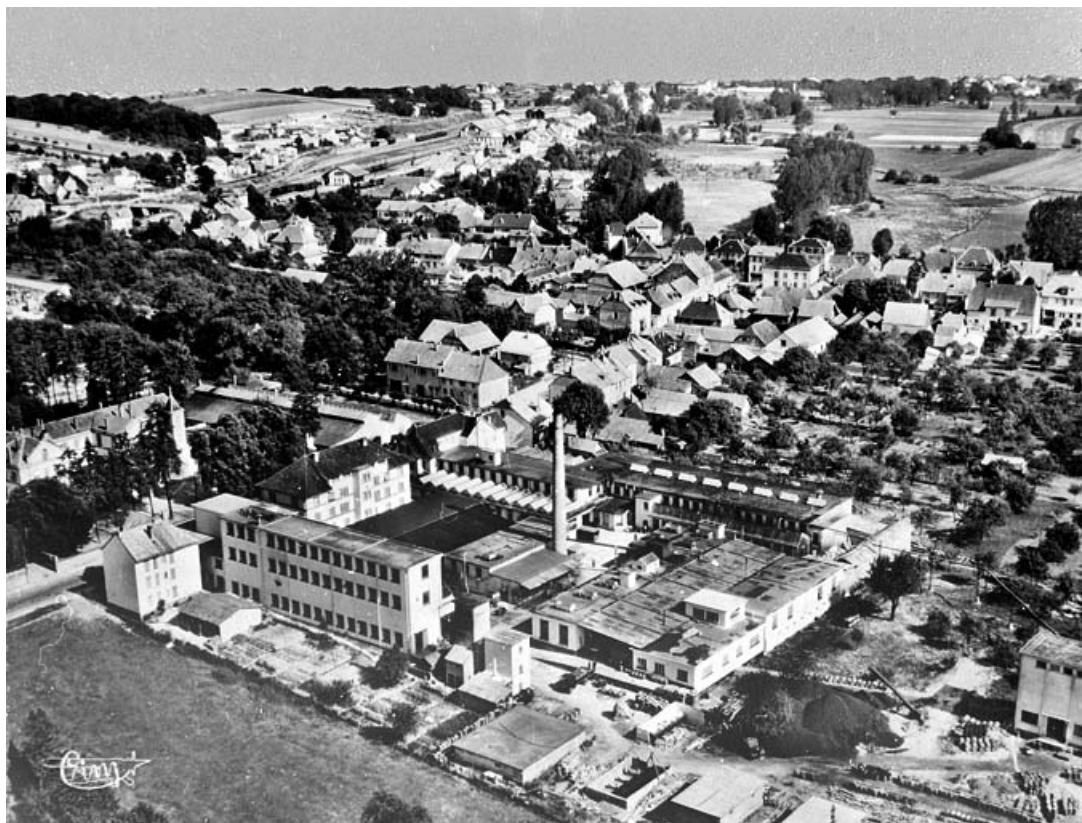
N° de l'illustration : 20019000207X

Date : 2001

Auteur : Jérôme Mongreville (reproduction)

Reproduction soumise à autorisation du titulaire des droits d'exploitation

© Région Bourgogne-Franche-Comté, Inventaire du patrimoine



Delle. Vue aérienne, l'Usine U.D.D.

90, Delle, 27 faubourg de Belfort

Source :

Carte postale, CIM éd. (Mâcon), 1952. Lieu de conservation : Archives départementales du Territoire de Belfort, Belfort. Cote : 7 Fi Delle 209

Lieu de conservation : Archives départementales du Territoire de Belfort, Belfort - Cote du document : 7 Fi Delle 209

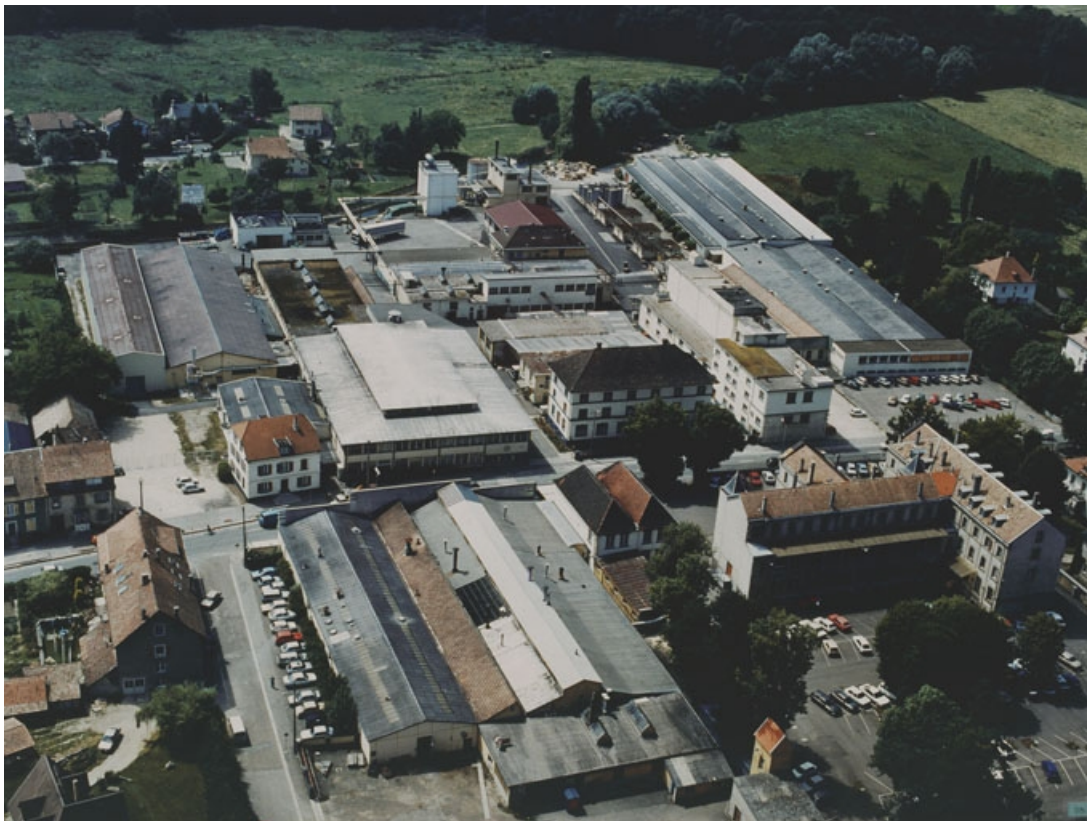
N° de l'illustration : 20019000123X

Date : 2001

Auteur : Jérôme Mongreville (reproduction)

Reproduction soumise à autorisation du titulaire des droits d'exploitation

© Région Bourgogne-Franche-Comté, Inventaire du patrimoine



Vue aérienne depuis l'est.

90, Delle, 27 faubourg de Belfort

Source :

Photographie, 1988. Lieu de conservation : Archives de la société Von-Roll Isola, Delle

Lieu de conservation : Archives de la société Von-Roll Isola, Delle

N° de l'illustration : 20019000452XA

Date : 2001

Auteur : Yves Sancey (reproduction)

Reproduction soumise à autorisation du titulaire des droits d'exploitation

© Région Bourgogne-Franche-Comté, Inventaire du patrimoine



Vue d'ensemble depuis le sud-est.

90, Delle, 27 faubourg de Belfort

N° de l'illustration : 20009000967X

Date : 2000

Auteur : Yves Sancey

Reproduction soumise à autorisation du titulaire des droits d'exploitation

© Région Bourgogne-Franche-Comté, Inventaire du patrimoine



Vue rapprochée depuis l'est.

90, Delle, 27 faubourg de Belfort

N° de l'illustration : 20019000472ZA

Date : 2001

Auteur : Yves Sancey

Reproduction soumise à autorisation du titulaire des droits d'exploitation

© Région Bourgogne-Franche-Comté, Inventaire du patrimoine



Vue d'ensemble depuis le sud.

90, Delle, 27 faubourg de Belfort

N° de l'illustration : 20029000432XA

Date : 2002

Auteur : Yves Sancey

Reproduction soumise à autorisation du titulaire des droits d'exploitation

© Région Bourgogne-Franche-Comté, Inventaire du patrimoine



Façades sur rue de bâtiments administratifs.

90, Delle, 27 faubourg de Belfort

N° de l'illustration : 20029000430X

Date : 2002

Auteur : Yves Sancey

Reproduction soumise à autorisation du titulaire des droits d'exploitation

© Région Bourgogne-Franche-Comté, Inventaire du patrimoine



Bureaux (anciens logements).

90, Delle, 27 faubourg de Belfort

N° de l'illustration : 20029000429XA

Date : 2002

Auteur : Yves Sancey

Reproduction soumise à autorisation du titulaire des droits d'exploitation

© Région Bourgogne-Franche-Comté, Inventaire du patrimoine



Infirmierie et bureaux.

90, Delle, 27 faubourg de Belfort

N° de l'illustration : 20029000433X

Date : 2002

Auteur : Yves Sancey

Reproduction soumise à autorisation du titulaire des droits d'exploitation

© Région Bourgogne-Franche-Comté, Inventaire du patrimoine



Atelier d'enduction verticale depuis le nord.

90, Delle, 27 faubourg de Belfort

N° de l'illustration : 20029000426XA

Date : 2002

Auteur : Yves Sancey

Reproduction soumise à autorisation du titulaire des droits d'exploitation

© Région Bourgogne-Franche-Comté, Inventaire du patrimoine



Bureaux (à gauche) et bâtiment abritant des fonctions productives et sociales (à droite).
90, Delle, 27 faubourg de Belfort

N° de l'illustration : 20019000455X

Date : 2001

Auteur : Yves Sancey

Reproduction soumise à autorisation du titulaire des droits d'exploitation

© Région Bourgogne-Franche-Comté, Inventaire du patrimoine



Atelier de fabrication (amiantes, ambérites).

90, Delle, 27 faubourg de Belfort

N° de l'illustration : 20019000470X

Date : 2001

Auteur : Yves Sancey

Reproduction soumise à autorisation du titulaire des droits d'exploitation

© Région Bourgogne-Franche-Comté, Inventaire du patrimoine



Ateliers de fabrication depuis l'est.

90, Delle, 27 faubourg de Belfort

N° de l'illustration : 20019000457X

Date : 2001

Auteur : Yves Sancey

Reproduction soumise à autorisation du titulaire des droits d'exploitation

© Région Bourgogne-Franche-Comté, Inventaire du patrimoine



Bureaux et ateliers de fabrication.

90, Delle, 27 faubourg de Belfort

N° de l'illustration : 20019000456X

Date : 2001

Auteur : Yves Sancey

Reproduction soumise à autorisation du titulaire des droits d'exploitation

© Région Bourgogne-Franche-Comté, Inventaire du patrimoine



Atelier de fabrication (à droite), ancien couvent (au fond) et bureaux (à droite).
90, Delle, 27 faubourg de Belfort

N° de l'illustration : 20019000464X

Date : 2001

Auteur : Yves Sancey

Reproduction soumise à autorisation du titulaire des droits d'exploitation

© Région Bourgogne-Franche-Comté, Inventaire du patrimoine



Vue plongeante sur les bureaux, le magasin d'expédition et l'ancienne chaufferie.

90, Delle, 27 faubourg de Belfort

N° de l'illustration : 20019000466X

Date : 2001

Auteur : Yves Sancey

Reproduction soumise à autorisation du titulaire des droits d'exploitation

© Région Bourgogne-Franche-Comté, Inventaire du patrimoine



Vue d'ensemble depuis le sud-ouest.

90, Delle, 27 faubourg de Belfort

N° de l'illustration : 20019000469X

Date : 2001

Auteur : Yves Sancey

Reproduction soumise à autorisation du titulaire des droits d'exploitation

© Région Bourgogne-Franche-Comté, Inventaire du patrimoine



Vue d'ensemble depuis le nord-ouest.

90, Delle, 27 faubourg de Belfort

N° de l'illustration : 20019000468X

Date : 2001

Auteur : Yves Sancey

Reproduction soumise à autorisation du titulaire des droits d'exploitation

© Région Bourgogne-Franche-Comté, Inventaire du patrimoine



Vue plongeante vers le sud.

90, Delle, 27 faubourg de Belfort

N° de l'illustration : 20019000461X

Date : 2001

Auteur : Yves Sancey

Reproduction soumise à autorisation du titulaire des droits d'exploitation

© Région Bourgogne-Franche-Comté, Inventaire du patrimoine



Vue plongeante vers le sud-ouest.

90, Delle, 27 faubourg de Belfort

N° de l'illustration : 20019000458X

Date : 2001

Auteur : Yves Sancey

Reproduction soumise à autorisation du titulaire des droits d'exploitation

© Région Bourgogne-Franche-Comté, Inventaire du patrimoine



Vue d'ensemble depuis l'ouest.

90, Delle, 27 faubourg de Belfort

N° de l'illustration : 20019000460ZA

Date : 2001

Auteur : Yves Sancey

Reproduction soumise à autorisation du titulaire des droits d'exploitation

© Région Bourgogne-Franche-Comté, Inventaire du patrimoine



Atelier de découpage et d'imprégnation des toiles, et magasin général.

90, Delle, 27 faubourg de Belfort

N° de l'illustration : 20019000463ZA

Date : 2001

Auteur : Yves Sancey

Reproduction soumise à autorisation du titulaire des droits d'exploitation

© Région Bourgogne-Franche-Comté, Inventaire du patrimoine



Vue d'ensemble de l'ancien couvent (actuellement bureaux).

90, Delle, 27 faubourg de Belfort

N° de l'illustration : 20029000436XA

Date : 2002

Auteur : Yves Sancey

Reproduction soumise à autorisation du titulaire des droits d'exploitation

© Région Bourgogne-Franche-Comté, Inventaire du patrimoine



Bâtiment administratif (ancien couvent) et laboratoire.

90, Delle, 27 faubourg de Belfort

N° de l'illustration : 20029000434X

Date : 2002

Auteur : Yves Sancey

Reproduction soumise à autorisation du titulaire des droits d'exploitation

© Région Bourgogne-Franche-Comté, Inventaire du patrimoine



Façade antérieure de l'ancien couvent (actuellement bureaux).

90, Delle, 27 faubourg de Belfort

N° de l'illustration : 20029000437X

Date : 2002

Auteur : Yves Sancey

Reproduction soumise à autorisation du titulaire des droits d'exploitation

© Région Bourgogne-Franche-Comté, Inventaire du patrimoine



Façade est de l'ancien couvent de dominicaines.

90, Delle, 27 faubourg de Belfort

N° de l'illustration : 20019000474ZA

Date : 2001

Auteur : Yves Sancey

Reproduction soumise à autorisation du titulaire des droits d'exploitation

© Région Bourgogne-Franche-Comté, Inventaire du patrimoine



Vue de trois quarts arrière de l'ancien couvent de dominicaines.

90, Delle, 27 faubourg de Belfort

N° de l'illustration : 20009000968X

Date : 2000

Auteur : Yves Sancey

Reproduction soumise à autorisation du titulaire des droits d'exploitation

© Région Bourgogne-Franche-Comté, Inventaire du patrimoine



Façade postérieure de l'ancien couvent (actuellement bureaux).

90, Delle, 27 faubourg de Belfort

N° de l'illustration : 20029000439XA

Date : 2002

Auteur : Yves Sancey

Reproduction soumise à autorisation du titulaire des droits d'exploitation

© Région Bourgogne-Franche-Comté, Inventaire du patrimoine



Remises et laboratoire depuis l'est.

90, Delle, 27 faubourg de Belfort

N° de l'illustration : 20029000442X

Date : 2002

Auteur : Yves Sancey

Reproduction soumise à autorisation du titulaire des droits d'exploitation

© Région Bourgogne-Franche-Comté, Inventaire du patrimoine