

DEMEURE D'INDUSTRIEL DITE CHÂTEAU ARMAND VIELLARD

Bourgogne-Franche-Comté, Territoire de
Belfort
Morvillars
7 à 11, 15 rue du Stade Henri Monnier

Dossier IA90000059 réalisé en 2000

Auteur(s) : Raphaël Favereaux



Historique

Cette demeure a été édifiée vers 1872-1878 pour Armand, fils de Juvénal Viellard, et augmentée d'un étage en 1899-1900 par l'architecte belfortain Fleury de la Hussinière, d'après des plans datés 1899. Un bâtiment abritant les écuries, deux logements (et la buanderie ?) a été construit vers 1880. Le château a servi d'hôpital pendant la Première Guerre mondiale. Il a ensuite été habité par Louis, fils d'Armand. L'ensemble du site (parc et château) a été acquis par la commune en 1960. Le château a d'abord abrité un CES ; il sert aujourd'hui de maison des associations. Le parc a été beaucoup modifié, notamment en raison de la construction d'un collège, d'une école primaire, d'ateliers municipaux et d'équipements sportifs et culturels. Existence d'un fonds d'archives privées.

Période(s) principale(s) : 4e quart 19e siècle / limite 19e siècle 20e siècle

Auteur(s) de l'œuvre :

Anthime Fleury de la Hussinière (architecte, attribution par source)

Personne(s) liée(s) à l'histoire de l'œuvre :

Armand Viellard (commanditaire, attribution par travaux historiques)

Description

La demeure, en moellon enduit et pierre de taille, a un rez-de-chaussée surélevé, deux étages carrés et un étage de comble. L'extension nord est en pan de bois hourdé de brique. Les écuries, situées au n°7 à 11 de la rue, sont en moellon de calcaire enduit, couvertes d'un toit à longs pans en ardoise.

Éléments descriptifs

Murs : calcaire, bois, brique, calcaire, moellon, pan de bois, pierre de taille, enduit, enduit

Toit : ardoise

Étages : rez-de-chaussée surélevé, 2 étages carrés, étage de comble

Sources documentaires

Documents figurés

- **Projet d'agrandissement du château. Monsieur Armand Viellard à Morvillars. Façade principale au nord-ouest.**
Projet d'agrandissement du château. Monsieur Armand Viellard à Morvillars. Façade principale au nord-ouest. Dessin, calque, plume, échelle 1:50, le 19 janvier 1899, par Fleury de la Hussinière (architecte)
Lieu de conservation : Archives départementales du Territoire de Belfort, Belfort- Cote du document : 30 J 33
- **Projet d'agrandissement du château. Monsieur Armand Viellard à Morvillars. Façade latérale du sud-est.**
Projet d'agrandissement du château. Monsieur Armand Viellard à Morvillars. Façade latérale du sud-est. Dessin, calque, plume, échelle 1:50, le 19 janvier 1899, par Fleury de la Hussinière (architecte)
Lieu de conservation : Archives départementales du Territoire de Belfort, Belfort- Cote du document : 30 J 33

Informations complémentaires

- **Voir le dossier numérisé** : <https://patrimoine.bourgognefranchecomte.fr/gtrudov/IA90000059/index.htm>

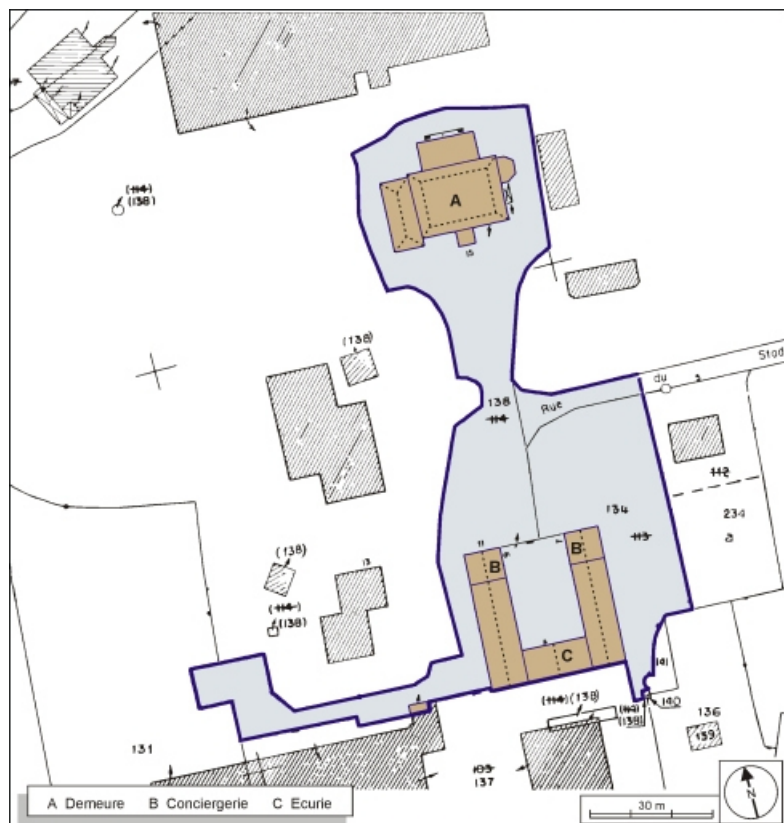
Thématiques : patrimoine industriel du Territoire de Belfort

Aire d'étude et canton : Territoire de Belfort

Dénomination : demeure

Parties constituantes non étudiées : écurie, logement

© Région Bourgogne-Franche-Comté, Inventaire du patrimoine



Plan-masse et de situation. Extrait du plan cadastral, 1984, section A, 1:1000.
90, Morvillars, 7 à 11, 15 rue du Stade Henri Monnier

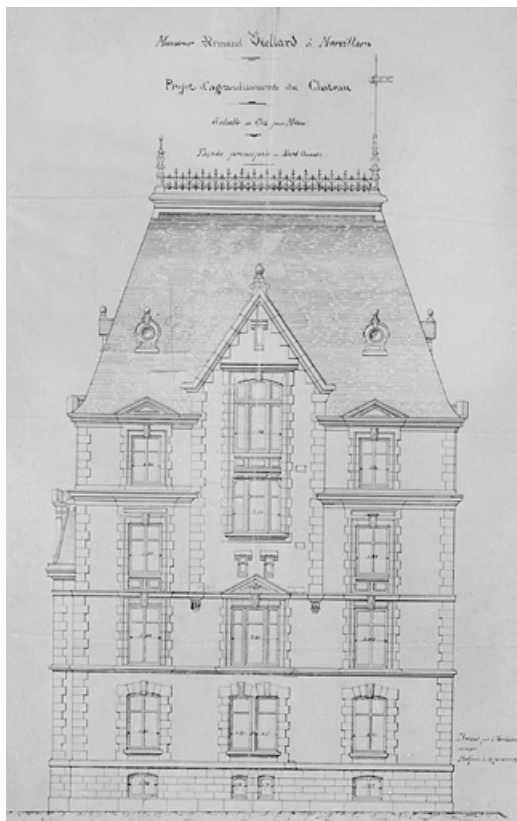
N° de l'illustration : 20039000029NUDA

Date : 2003

Auteur : André Céréza

Reproduction soumise à autorisation du titulaire des droits d'exploitation

© Région Bourgogne-Franche-Comté, Inventaire du patrimoine



Projet d'agrandissement du château. Monsieur Armand Viellard à Morvillars. Façade principale au nord-ouest.

90, Morvillars, 7 à 11, 15 rue du Stade Henri Monnier

Source :

Dessin, calque, plume, échelle 1:50, le 19 janvier 1899, par Fleury de la Hussinière (architecte). Lieu de conservation : Archives départementales du Territoire de Belfort, Belfort. Cote : 30 J 33

Lieu de conservation : Archives départementales du Territoire de Belfort, Belfort - Cote du document : 30 J 33

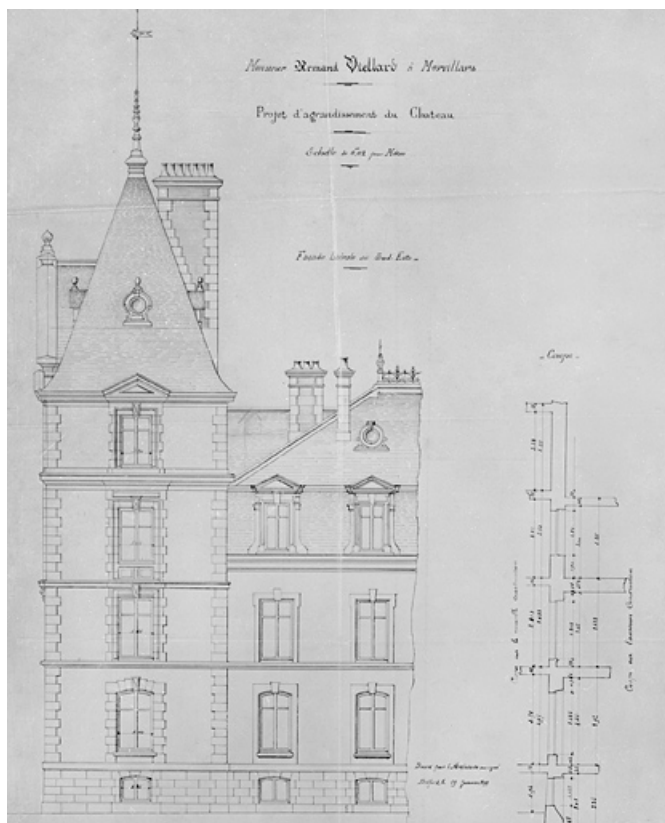
N° de l'illustration : 20019000050V

Date : 2001

Auteur : Jérôme Mongreville

Reproduction soumise à autorisation du titulaire des droits d'exploitation

© Région Bourgogne-Franche-Comté, Inventaire du patrimoine



Projet d'agrandissement du château. Monsieur Armand Viellard à Morvillars. Façade latérale du sud-est.
90, Morvillars, 7 à 11, 15 rue du Stade Henri Monnier

Source :

Dessin, calque, plume, échelle 1:50, le 19 janvier 1899, par Fleury de la Hussinière (architecte). Lieu de conservation : Archives départementales du Territoire de Belfort, Belfort. Cote : 30 J 33

Lieu de conservation : Archives départementales du Territoire de Belfort, Belfort - Cote du document : 30 J 33

N° de l'illustration : 20019000049V

Date : 2001

Auteur : Jérôme Mongreville

Reproduction soumise à autorisation du titulaire des droits d'exploitation

© Région Bourgogne-Franche-Comté, Inventaire du patrimoine



Vue d'ensemble depuis l'est.

90, Morvillars, 7 à 11, 15 rue du Stade Henri Monnier

N° de l'illustration : 20009000444ZA

Date : 2000

Auteur : Yves Sancey

Reproduction soumise à autorisation du titulaire des droits d'exploitation

© Région Bourgogne-Franche-Comté, Inventaire du patrimoine



Vue d'ensemble depuis l'ouest.

90, Morvillars, 7 à 11, 15 rue du Stade Henri Monnier

N° de l'illustration : 20009000456ZA

Date : 2000

Auteur : Yves Sancey

Reproduction soumise à autorisation du titulaire des droits d'exploitation

© Région Bourgogne-Franche-Comté, Inventaire du patrimoine



Façade depuis l'ouest.

90, Morvillars, 7 à 11, 15 rue du Stade Henri Monnier

N° de l'illustration : 20009000458ZA

Date : 2000

Auteur : Yves Sancey

Reproduction soumise à autorisation du titulaire des droits d'exploitation

© Région Bourgogne-Franche-Comté, Inventaire du patrimoine



Façade postérieure vue de trois quarts gauche.

90, Morvillars, 7 à 11, 15 rue du Stade Henri Monnier

N° de l'illustration : 20009000446ZA

Date : 2000

Auteur : Yves Sancey

Reproduction soumise à autorisation du titulaire des droits d'exploitation

© Région Bourgogne-Franche-Comté, Inventaire du patrimoine



Vue d'ensemble depuis le sud.

90, Morvillars, 7 à 11, 15 rue du Stade Henri Monnier

N° de l'illustration : 20009000442ZA

Date : 2000

Auteur : Yves Sancey

Reproduction soumise à autorisation du titulaire des droits d'exploitation

© Région Bourgogne-Franche-Comté, Inventaire du patrimoine



Façade sud.

90, Morvillars, 7 à 11, 15 rue du Stade Henri Monnier

N° de l'illustration : 20009000440ZA

Date : 2000

Auteur : Yves Sancey

Reproduction soumise à autorisation du titulaire des droits d'exploitation

© Région Bourgogne-Franche-Comté, Inventaire du patrimoine



Façade ouest.

90, Morvillars, 7 à 11, 15 rue du Stade Henri Monnier

N° de l'illustration : 20009000460ZA

Date : 2000

Auteur : Yves Sancey

Reproduction soumise à autorisation du titulaire des droits d'exploitation

© Région Bourgogne-Franche-Comté, Inventaire du patrimoine



Façade ouest vue de trois quarts gauche.

90, Morvillars, 7 à 11, 15 rue du Stade Henri Monnier

N° de l'illustration : 20009000454ZA

Date : 2000

Auteur : Yves Sancey

Reproduction soumise à autorisation du titulaire des droits d'exploitation

© Région Bourgogne-Franche-Comté, Inventaire du patrimoine



Escalier sur la façade postérieure.

90, Morvillars, 7 à 11, 15 rue du Stade Henri Monnier

N° de l'illustration : 20009000450ZA

Date : 2000

Auteur : Yves Sancey

Reproduction soumise à autorisation du titulaire des droits d'exploitation

© Région Bourgogne-Franche-Comté, Inventaire du patrimoine



Détail de l'escalier de la façade postérieure.

90, Morvillars, 7 à 11, 15 rue du Stade Henri Monnier

N° de l'illustration : 20009000452ZA

Date : 2000

Auteur : Yves Sancey

Reproduction soumise à autorisation du titulaire des droits d'exploitation

© Région Bourgogne-Franche-Comté, Inventaire du patrimoine



Détail de la façade est.

90, Morvillars, 7 à 11, 15 rue du Stade Henri Monnier

N° de l'illustration : 20009000448ZA

Date : 2000

Auteur : Yves Sancey

Reproduction soumise à autorisation du titulaire des droits d'exploitation

© Région Bourgogne-Franche-Comté, Inventaire du patrimoine



Les écuries depuis le nord.

90, Morvillars, 7 à 11, 15 rue du Stade Henri Monnier

N° de l'illustration : 20009000462ZA

Date : 2000

Auteur : Yves Sancey

Reproduction soumise à autorisation du titulaire des droits d'exploitation

© Région Bourgogne-Franche-Comté, Inventaire du patrimoine



Les écuries : façade du logement.

90, Morvillars, 7 à 11, 15 rue du Stade Henri Monnier

N° de l'illustration : 20009000471X

Date : 2000

Auteur : Yves Sancey

Reproduction soumise à autorisation du titulaire des droits d'exploitation

© Région Bourgogne-Franche-Comté, Inventaire du patrimoine



Auvent de l'écurie.

90, Morvillars, 7 à 11, 15 rue du Stade Henri Monnier

N° de l'illustration : 20009000470ZA

Date : 2000

Auteur : Yves Sancey

Reproduction soumise à autorisation du titulaire des droits d'exploitation

© Région Bourgogne-Franche-Comté, Inventaire du patrimoine



Les écuries : détail du pignon de l'auvent.

90, Morvillars, 7 à 11, 15 rue du Stade Henri Monnier

N° de l'illustration : 20009000473ZA

Date : 2000

Auteur : Yves Sancey

Reproduction soumise à autorisation du titulaire des droits d'exploitation

© Région Bourgogne-Franche-Comté, Inventaire du patrimoine



Aile ouest des écuries.

90, Morvillars, 7 à 11, 15 rue du Stade Henri Monnier

N° de l'illustration : 20009000468ZA

Date : 2000

Auteur : Yves Sancey

Reproduction soumise à autorisation du titulaire des droits d'exploitation

© Région Bourgogne-Franche-Comté, Inventaire du patrimoine



Façade est des écuries.

90, Morvillars, 7 à 11, 15 rue du Stade Henri Monnier

N° de l'illustration : 20009000475X

Date : 2000

Auteur : Yves Sancey

Reproduction soumise à autorisation du titulaire des droits d'exploitation

© Région Bourgogne-Franche-Comté, Inventaire du patrimoine



Façade postérieure des écuries.

90, Morvillars, 7 à 11, 15 rue du Stade Henri Monnier

N° de l'illustration : 20009000474X

Date : 2000

Auteur : Yves Sancey

Reproduction soumise à autorisation du titulaire des droits d'exploitation

© Région Bourgogne-Franche-Comté, Inventaire du patrimoine