

DEMEURE D'INDUSTRIEL DITE CHÂTEAU JEAN MAÎTRE

Bourgogne-Franche-Comté, Territoire de
Belfort
Morvillars
11 rue des Forges

Dossier IA90000056 réalisé en 2000
Auteur(s) : Raphaël Favereaux



Historique

Cette demeure aurait été construite d'après des plans - datés 1897 - de l'architecte belfortain Fleury de la Hussinière. Elle porte le nom de Jean Maître, époux de Marie Viellard et gendre de Léon Viellard. La conciergerie a été bâtie au tout début du 20e siècle. Propriété par héritage d'Yves Potiron de Boisfleury, le château a été vendu vers 1994 à la société Viellard-Migeon et Cie. Il est actuellement loué en appartements. Existence d'un fonds d'archives privées.

Période(s) principale(s) : 4e quart 19e siècle / 1er quart 20e siècle

Auteur(s) de l'œuvre :

Anthime Fleury de la Hussinière (architecte, attribution par source)

Personne(s) liée(s) à l'histoire de l'œuvre :

Jean Maître (commanditaire, attribution par source)

Description

La demeure comprend un étage de soubassement, avec rez-de-chaussée surélevé et étage de comble, couverte de toits à longs pans brisés et d'un toit à croupe.

Éléments descriptifs

Murs : calcaire, brique, moellon, pierre de taille, enduit

Toit : ardoise

Étages : étage de soubassement, rez-de-chaussée surélevé, étage de comble

Sources documentaires

Documents figurés

• **Monsieur Maître à Morvillars. Projet de villa. Façade est et façade nord.**

Monsieur Maître à Morvillars. Projet de villa. Façade est et façade nord. Dessin, calque, échelle 1:100, 15 mai 1897, par Fleury de la Hussinière (architecte)

Lieu de conservation : Archives départementales du Territoire de Belfort, Belfort- Cote du document : 30 J 32

Informations complémentaires

- **Voir le dossier numérisé :** <https://patrimoine.bourgognefranchecomte.fr/gtrudov/IA90000056/index.htm>

Thématiques : patrimoine industriel du Territoire de Belfort

Aire d'étude et canton : Territoire de Belfort

Dénomination : demeure

Parties constituantes non étudiées : parc, conciergerie, serre, orangerie

© Région Bourgogne-Franche-Comté, Inventaire du patrimoine



Plan-masse et de situation. Extrait du plan cadastral, 1984, section B, 1:1000 réduit à 1:1500.
90, Morvillars, 11 rue des Forges

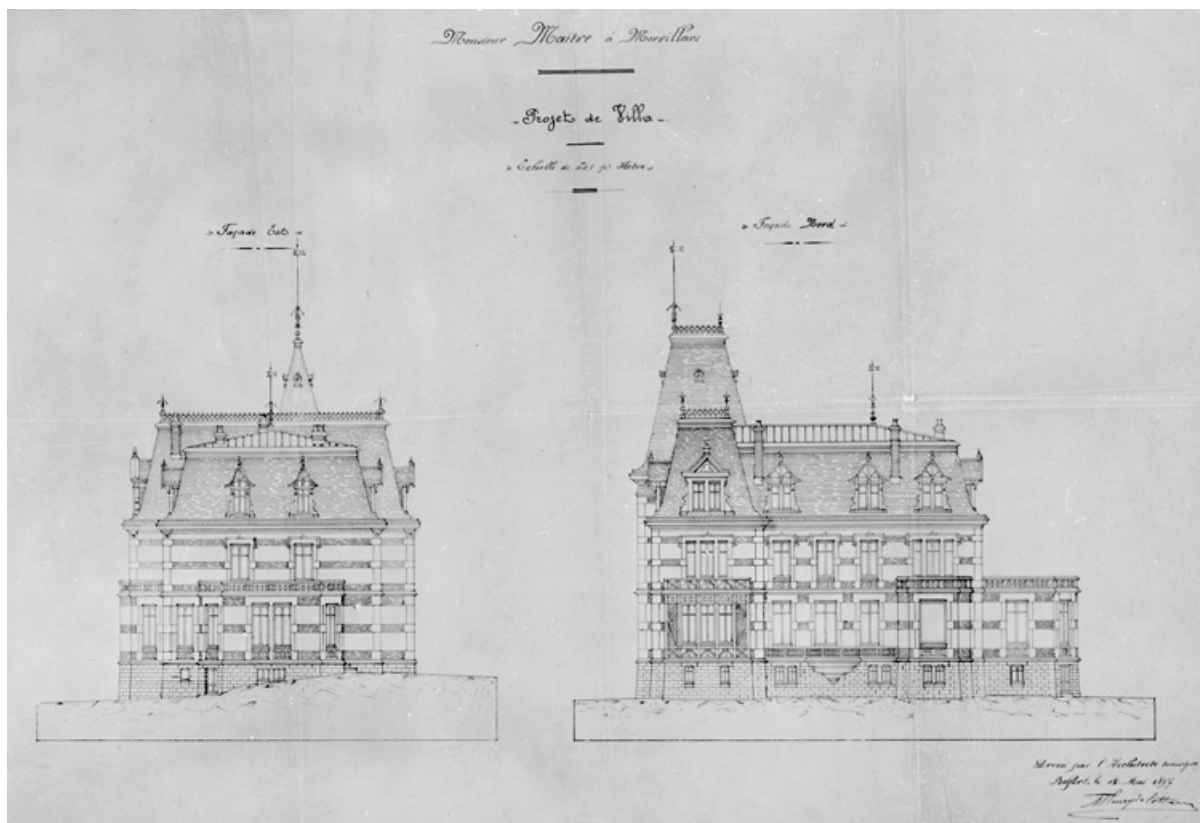
N° de l'illustration : 20039000036NUDA

Date : 2003

Auteur : André Céréza

Reproduction soumise à autorisation du titulaire des droits d'exploitation

© Région Bourgogne-Franche-Comté, Inventaire du patrimoine



Monsieur Maître à Morvillars. Projet de villa. Façade est et façade nord.
90, Morvillars, 11 rue des Forges

Source :

Dessin, calque, échelle 1:100, 15 mai 1897, par Fleury de la Hussinière (architecte). Lieu de conservation : Archives départementales du Territoire de Belfort, Belfort. Cote : 30 J 32

Lieu de conservation : Archives départementales du Territoire de Belfort, Belfort - Cote du document : 30 J 32

N° de l'illustration : 20019000015V

Date : 2001

Auteur : Jérôme Mongreville

Reproduction soumise à autorisation du titulaire des droits d'exploitation

© Région Bourgogne-Franche-Comté, Inventaire du patrimoine



Vue d'ensemble depuis le sud.

90, Morvillars, 11 rue des Forges

N° de l'illustration : 20009000835ZA

Date : 2000

Auteur : Yves Sancey

Reproduction soumise à autorisation du titulaire des droits d'exploitation

© Région Bourgogne-Franche-Comté, Inventaire du patrimoine



Vue de trois quarts arrière.

90, Morvillars, 11 rue des Forges

N° de l'illustration : 20009000843ZA

Date : 2000

Auteur : Yves Sancey

Reproduction soumise à autorisation du titulaire des droits d'exploitation

© Région Bourgogne-Franche-Comté, Inventaire du patrimoine



Façade est.

90, Morvillars, 11 rue des Forges

N° de l'illustration : 20009000837ZA

Date : 2000

Auteur : Yves Sancey

Reproduction soumise à autorisation du titulaire des droits d'exploitation

© Région Bourgogne-Franche-Comté, Inventaire du patrimoine



Vue depuis le sud-ouest.

90, Morvillars, 11 rue des Forges

N° de l'illustration : 20009000839ZA

Date : 2000

Auteur : Yves Sancey

Reproduction soumise à autorisation du titulaire des droits d'exploitation

© Région Bourgogne-Franche-Comté, Inventaire du patrimoine



Marquise de la façade sud.

90, Morvillars, 11 rue des Forges

N° de l'illustration : 20009000841ZA

Date : 2000

Auteur : Yves Sancey

Reproduction soumise à autorisation du titulaire des droits d'exploitation

© Région Bourgogne-Franche-Comté, Inventaire du patrimoine



Vue d'ensemble de la serre.

90, Morvillars, 11 rue des Forges

N° de l'illustration : 20009000831ZA

Date : 2000

Auteur : Yves Sancey

Reproduction soumise à autorisation du titulaire des droits d'exploitation

© Région Bourgogne-Franche-Comté, Inventaire du patrimoine



La serre : vue depuis l'est.

90, Morvillars, 11 rue des Forges

N° de l'illustration : 20009000829ZA

Date : 2000

Auteur : Yves Sancey

Reproduction soumise à autorisation du titulaire des droits d'exploitation

© Région Bourgogne-Franche-Comté, Inventaire du patrimoine



Détail de l'escalier d'accès au dôme de la serre.
90, Morvillars, 11 rue des Forges

N° de l'illustration : 20009000833ZA

Date : 2000

Auteur : Yves Sancey

Reproduction soumise à autorisation du titulaire des droits d'exploitation

© Région Bourgogne-Franche-Comté, Inventaire du patrimoine



Allée couverte à l'ouest de la demeure.

90, Morvillars, 11 rue des Forges

N° de l'illustration : 20009000845ZA

Date : 2000

Auteur : Yves Sancey

Reproduction soumise à autorisation du titulaire des droits d'exploitation

© Région Bourgogne-Franche-Comté, Inventaire du patrimoine