

USINE DE MATÉRIEL D'ÉQUIPEMENT INDUSTRIEL VERMOT, ACTUELLEMENT ALLEVARD RESSORTS AUTOMOBILES ET STYRIA RESSORTS VÉHICULES INDUSTRIELS

Bourgogne-Franche-Comté, Territoire de
Belfort
Châtenois-les-Forges
7 avenue des Forges

Dossier IA90000039 réalisé en 2000

Auteur(s) : Raphaël Favereaux



Historique

Acquéreurs de l'ancien fourneau de Châtenois-les-Forges en 1867, MM. Vermot et Lehmann y implantent un "atelier de conformation du fer" comprenant une forge et fabriquant, peut-être dès le début, des essieux de voiture. La vocation industrielle du site est attestée en 1655, date à laquelle un fourneau est dit en reconstruction. Acheté comme bien national à la Révolution par J.F. Viellard et C. Antonin, le fourneau produit, associé à celui de Belfort, 1000 tonnes de fonte en 1797 et 1700 tonnes en 1831. Acquis par la Cie des Forges d'Audincourt (25) en 1833, il est exploité jusqu'en 1856, puis cédé onze ans après à MM. Vermot et Lehmann. Le fourneau est vraisemblablement détruit, et la nouvelle usine métallurgique se développe durant le dernier quart du 19e siècle sous le nom de Charles Vermot. L'essor de l'automobile offre de nouveaux débouchés, comme la fabrication d'essieux estampés et de ressorts de suspension. Des travaux d'agrandissement sont menés par l'entrepreneur belfortain Tournesac vers 1918 (atelier de tournage, four à ressorts, forge, salle des machines et centrale électrique). Trois cités ouvrières sont bâties dans la première moitié du 20e siècle. La première, située rue du Commandant Prince, comprend alors 13 maisons de deux logements ; elle a été construite en 1917-1918 par l'agence d'architecture montbéliardaise Walter et Bernard et l'entreprise Tournesac. La seconde cité comprend quatre maisons rue du Maréchal de Lattre de Tassigny et la troisième compte 18 maisons, rues de la République et Bernard Marré. En 1927, la raison sociale apparaît sous la dénomination de société anonyme Usines Ch. Vermot, Valère Mabillet et R. Pelgrims. En 1941, la société prend pour nom Ateliers de Constructions Mécaniques, Essieux et Ressorts (ACMER) et exploite une seconde usine à Saint-Dizier (52). En 1972, ACMER fusionne avec la Manufacture Générale des Ressorts (MGR) et devient Société Générale des Ressorts (SGR), délaissant la fabrication des essieux pour celle des ressorts. Les deux logements patronaux ont été acquis par la commune, respectivement en 1982 et en 1994. Le château Vermot a été converti en salle des fêtes et centre socio-éducatif. Le chalet Vermot semble avoir été construit d'après les plans de l'agence d'architecture Walter et Bernard datés 1912 (ils présentent une variante de l'état actuel), par l'entreprise Tournesac. Il a été transformé en centre d'accueil pour la petite enfance. L'usine a été divisée en deux entités, aujourd'hui occupées par deux sociétés : Allevard Ressorts Automobiles et Styria Ressorts Véhicules Industriels.

Deux patouillots et un bocard sont encore mentionnés en 1860. Présence de turbines en 1867, d'une machine à vapeur de 30 ch en 1885 et d'une autre de 70 ch en 1893, d'un moteur diesel (500 HP) en 1917 et d'un mouton de 2000 kg installé en 1920. 40 personnes en 1870, 80 en 1885, 250 en 1952, 340 en 1961, 270 en 1969, 427 en 1983, 340 en 1987, 270 en 1992.

Période(s) principale(s) : 4e quart 19e siècle / 20e siècle

Dates : 1917 (daté par travaux historiques)

Auteur(s) de l'oeuvre :

Walter et Bernard (agence d'architecture, attribution par source), Tournesac (entrepreneur, attribution par source)

Description

Le site comprend deux ensembles de bâtiments distincts, occupés par les sociétés Styria et Allevard. Les plus anciens bâtiments de cette dernière abritent les ateliers de fabrication, qui sont construits en moellon de calcaire ou brique et enduit,

en rez-de-chaussée, couverts de toit à longs pans et de sheds, en tuile mécanique et ciment amiante. Des extensions de la fin du 20^e siècle accueillent magasin et entrepôt industriels : elles sont en parpaing de béton enduit, couvertes de toits à longs pans en ciment amiante. La conciergerie est à un étage carré, couverte d'un toit à croupe.

Éléments descriptifs

Murs : calcaire, brique, résidu industriel en gros oeuvre, béton, moellon, parpaing de béton, enduit

Toit : tuile mécanique, ciment amiante en couverture, verre en couverture

Étages : 1 étage carré

Énergie utilisée : énergie hydraulique produite sur place, énergie thermique produite sur place, énergie électrique achetée

Sources documentaires

Documents figurés

- **Plan des lieux [...] sur la demande des sieurs Vermot et Lehmann, tendant à réunir les 2 chutes en une seule.**
Plan des lieux [...] sur la demande des sieurs Vermot et Lehmann, tendant à réunir les 2 chutes en une seule. Dessin, plume, lavis, échelle 1:1250, le 18 septembre 1867, par Renault
Lieu de conservation : Archives départementales du Territoire de Belfort, Belfort- Cote du document : 7 S 114
- **Le chalet Vermot.**
Le chalet Vermot. Photographie, s.d. [début 20^e siècle].
Lieu de conservation : Archives départementales du Territoire de Belfort, Belfort- Cote du document : 8 Fi 1067-1071
- **Plan d'ensemble des Usines de Châtenois.**
Plan d'ensemble des Usines de Châtenois. Dessin (tirage à l'ammoniac), échelle 1:500, le 11 janvier 1910.
Lieu de conservation : Archives départementales du Territoire de Belfort, Belfort- Cote du document : 5 M 240
- **L'usine Vermot.**
L'usine Vermot. Photographie, s.d. [début 20^e siècle].
Lieu de conservation : Archives départementales du Territoire de Belfort, Belfort- Cote du document : 8 Fi 1066

Informations complémentaires

- **Voir le dossier numérisé** : <https://patrimoine.bourgognefranchecomte.fr/gtrudov/IA90000039/index.htm>

Thématiques : patrimoine industriel du Territoire de Belfort

Aire d'étude et canton : Territoire de Belfort

Hydrographie : dérivation de la Savoureuse

Dénomination : usine de matériel d'équipement industriel

Parties constituanes non étudiées : conciergerie, atelier de fabrication, magasin industriel, entrepôt industriel, logement d'ouvriers, logement patronal, bureau, bief de dérivation

© Région Bourgogne-Franche-Comté, Inventaire du patrimoine



Plan-masse de l'usine. Extrait du plan cadastral, 1991, section AM, 1:1000 réduit à 1:2000.
90, Châtenois-les-Forges, 7 avenue des Forges

N° de l'illustration : 20039000052NUDA

Date : 2003

Auteur : André Céréza

Reproduction soumise à autorisation du titulaire des droits d'exploitation

© Région Bourgogne-Franche-Comté, Inventaire du patrimoine



Plan-masse de la cité ouvrière du Commandant Prince et des logements patronaux. Extrait du plan cadastral, 1991, section AM, 1:1000 réduit à 1:2000.

90, Châtenois-les-Forges, 7 avenue des Forges

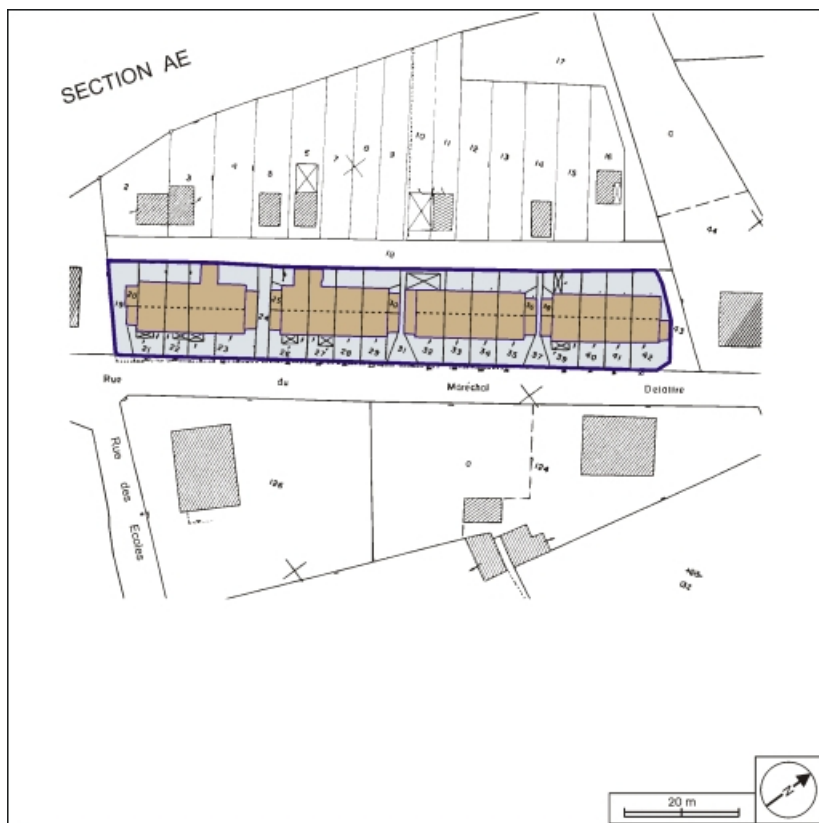
N° de l'illustration : 20039000053NUDA

Date : 2003

Auteur : André Céréza

Reproduction soumise à autorisation du titulaire des droits d'exploitation

© Région Bourgogne-Franche-Comté, Inventaire du patrimoine



Plan-masse de la cité ouvrière rue du Maréchal Delattre de Tassigny. Extrait du plan cadastral, 1991, section AC, 1:500 réduit à 1:750.

90, Châtenois-les-Forges, 7 avenue des Forges

N° de l'illustration : 20039000054NUDA

Date : 2003

Auteur : André Céréza

Reproduction soumise à autorisation du titulaire des droits d'exploitation

© Région Bourgogne-Franche-Comté, Inventaire du patrimoine



Plan-masse de la cité ouvrière rues de la République et Bernard Marré. Extrait du plan cadastral, 1991, section AA, 1:500 réduit à 1:1000.

90, Châtenois-les-Forges, 7 avenue des Forges

N° de l'illustration : 20039000055NUDA

Date : 2003

Auteur : André Céréza

Reproduction soumise à autorisation du titulaire des droits d'exploitation

© Région Bourgogne-Franche-Comté, Inventaire du patrimoine



Plan des lieux [...] sur la demande des sieurs Vermot et Lehmann, tendant à réunir les 2 chutes en une seule.
90, Châtenois-les-Forges, 7 avenue des Forges

Source :

Dessin, plume, lavis, échelle 1:1250, le 18 septembre 1867, par Renault. Lieu de conservation : Archives départementales du Territoire de Belfort, Belfort. Cote : 7 S 114

Lieu de conservation : Archives départementales du Territoire de Belfort, Belfort - Cote du document : 7 S 114

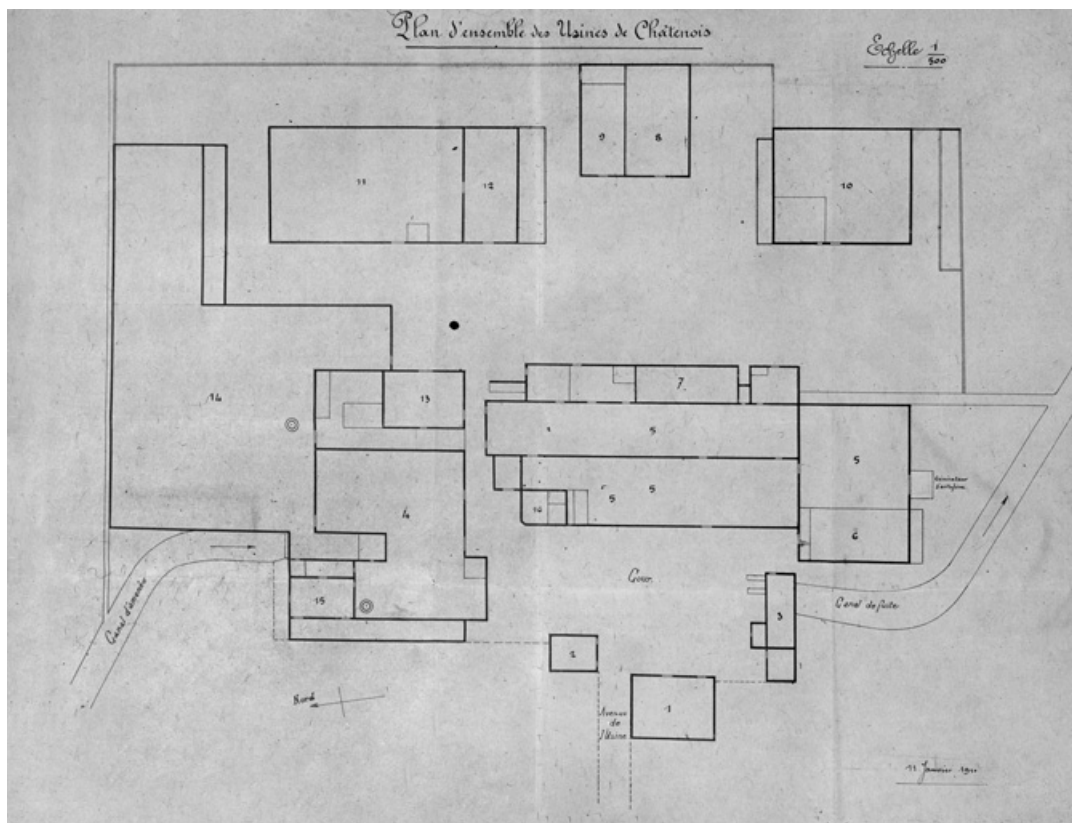
N° de l'illustration : 20019000252X

Date : 2001

Auteur : Jérôme Mongreville

Reproduction soumise à autorisation du titulaire des droits d'exploitation

© Région Bourgogne-Franche-Comté, Inventaire du patrimoine



Plan d'ensemble des Usines de Châtenois.

90, Châtenois-les-Forges, 7 avenue des Forges

Source :

Dessin (tirage à l'ammoniac), échelle 1:500, le 11 janvier 1910. Lieu de conservation : Archives départementales du Territoire de Belfort, Belfort. Cote : 5 M 240

Lieu de conservation : Archives départementales du Territoire de Belfort, Belfort - Cote du document : 5 M 240

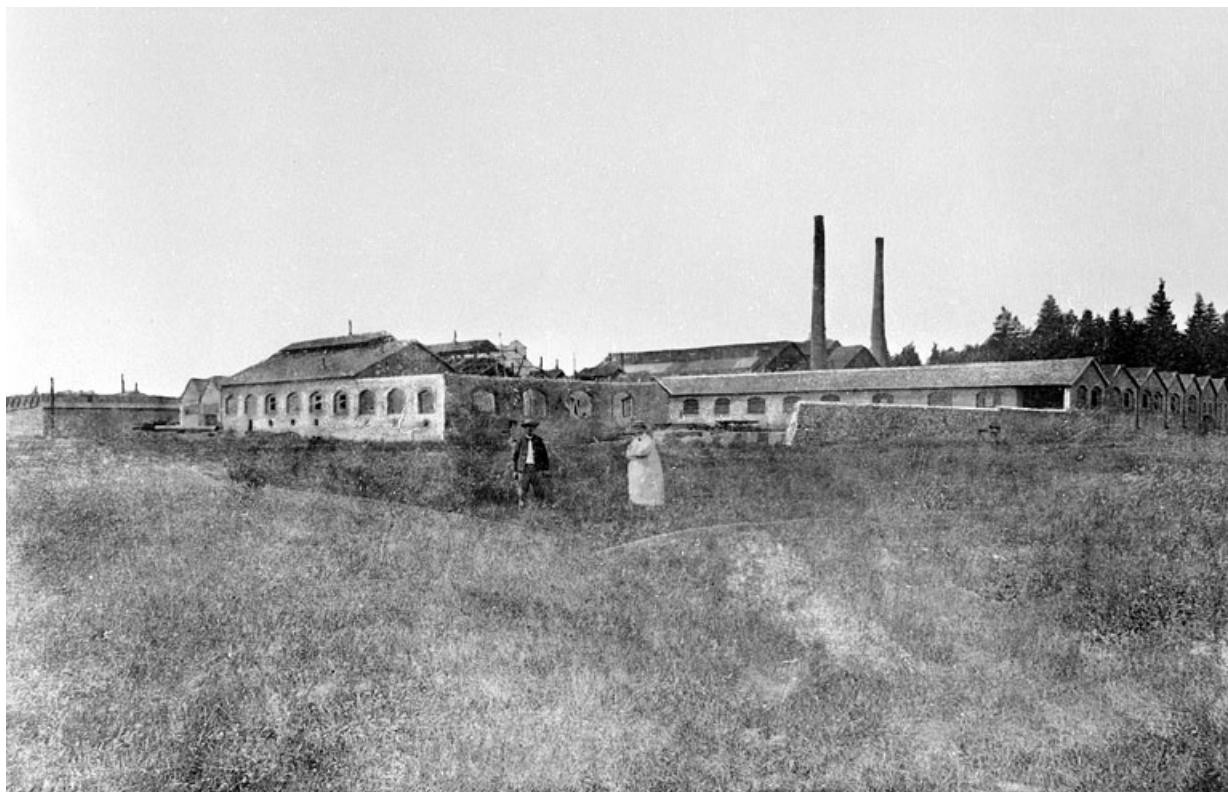
N° de l'illustration : 20019000065V

Date : 2001

Auteur : Jérôme Mongreville

Reproduction soumise à autorisation du titulaire des droits d'exploitation

© Région Bourgogne-Franche-Comté, Inventaire du patrimoine



L'usine Vermot.

90, Châtenois-les-Forges, 7 avenue des Forges

Source :

Photographie, s.d. [début 20e siècle]. Lieu de conservation : Archives départementales du Territoire de Belfort, Belfort. Cote : 8 Fi 1066

Lieu de conservation : Archives départementales du Territoire de Belfort, Belfort - Cote du document : 8 Fi 1066

N° de l'illustration : 20019000185X

Date : 2001

Auteur : Jérôme Mongreville (reproduction)

Reproduction soumise à autorisation du titulaire des droits d'exploitation

© Région Bourgogne-Franche-Comté, Inventaire du patrimoine



Le chalet Vermot.

90, Châtenois-les-Forges, 7 avenue des Forges

Source :

Photographie, s.d. [début 20e siècle]. Lieu de conservation : Archives départementales du Territoire de Belfort, Belfort. Cote : 8 Fi 1067-1071

Lieu de conservation : Archives départementales du Territoire de Belfort, Belfort - Cote du document : 8 Fi 1067-1071

N° de l'illustration : 20019000184X

Date : 2001

Auteur : Jérôme Mongreville (reproduction)

Reproduction soumise à autorisation du titulaire des droits d'exploitation

© Région Bourgogne-Franche-Comté, Inventaire du patrimoine



Logement patronal et conciergerie depuis la route départementale.

90, Châtenois-les-Forges, 7 avenue des Forges

N° de l'illustration : 20009000574ZA

Date : 2000

Auteur : Yves Sancey

Reproduction soumise à autorisation du titulaire des droits d'exploitation

© Région Bourgogne-Franche-Comté, Inventaire du patrimoine



La conciergerie du parc.

90, Châtenois-les-Forges, 7 avenue des Forges

N° de l'illustration : 20009000555ZA

Date : 2000

Auteur : Yves Sancey

Reproduction soumise à autorisation du titulaire des droits d'exploitation

© Région Bourgogne-Franche-Comté, Inventaire du patrimoine



Le parc et le logement patronal.

90, Châtenois-les-Forges, 7 avenue des Forges

N° de l'illustration : 20009000564X

Date : 2000

Auteur : Yves Sancey

Reproduction soumise à autorisation du titulaire des droits d'exploitation

© Région Bourgogne-Franche-Comté, Inventaire du patrimoine



Le logement patronal depuis l'ouest.

90, Châtenois-les-Forges, 7 avenue des Forges

N° de l'illustration : 20009000573ZA

Date : 2000

Auteur : Yves Sancey

Reproduction soumise à autorisation du titulaire des droits d'exploitation

© Région Bourgogne-Franche-Comté, Inventaire du patrimoine



Façade ouest du logement patronal.

90, Châtenois-les-Forges, 7 avenue des Forges

N° de l'illustration : 20009000568ZA

Date : 2000

Auteur : Yves Sancey

Reproduction soumise à autorisation du titulaire des droits d'exploitation

© Région Bourgogne-Franche-Comté, Inventaire du patrimoine



Vue de trois quarts arrière du logement patronal.

90, Châtenois-les-Forges, 7 avenue des Forges

N° de l'illustration : 20009000566ZA

Date : 2000

Auteur : Yves Sancey

Reproduction soumise à autorisation du titulaire des droits d'exploitation

© Région Bourgogne-Franche-Comté, Inventaire du patrimoine



Façade est du logement patronal.

90, Châtenois-les-Forges, 7 avenue des Forges

N° de l'illustration : 20009000570ZA

Date : 2000

Auteur : Yves Sancey

Reproduction soumise à autorisation du titulaire des droits d'exploitation

© Région Bourgogne-Franche-Comté, Inventaire du patrimoine



Vue d'ensemble du logement patronal dit chalet Vermot.

90, Châtenois-les-Forges, 7 avenue des Forges

N° de l'illustration : 20009000561ZA

Date : 2000

Auteur : Yves Sancey

Reproduction soumise à autorisation du titulaire des droits d'exploitation

© Région Bourgogne-Franche-Comté, Inventaire du patrimoine



Le chalet Vermot depuis l'ouest.

90, Châtenois-les-Forges, 7 avenue des Forges

N° de l'illustration : 20009000557ZA

Date : 2000

Auteur : Yves Sancey

Reproduction soumise à autorisation du titulaire des droits d'exploitation

© Région Bourgogne-Franche-Comté, Inventaire du patrimoine



Façade antérieure du chalet Vermot.

90, Châtenois-les-Forges, 7 avenue des Forges

N° de l'illustration : 20009000563ZA

Date : 2000

Auteur : Yves Sancey

Reproduction soumise à autorisation du titulaire des droits d'exploitation

© Région Bourgogne-Franche-Comté, Inventaire du patrimoine



Logements ouvriers depuis l'avenue des Forges.

90, Châtenois-les-Forges, 7 avenue des Forges

N° de l'illustration : 20009000576ZA

Date : 2000

Auteur : Yves Sancey

Reproduction soumise à autorisation du titulaire des droits d'exploitation

© Région Bourgogne-Franche-Comté, Inventaire du patrimoine



Logements ouvriers en U sur l'avenue des Forges.

90, Châtenois-les-Forges, 7 avenue des Forges

N° de l'illustration : 20009000578X

Date : 2000

Auteur : Yves Sancey

Reproduction soumise à autorisation du titulaire des droits d'exploitation

© Région Bourgogne-Franche-Comté, Inventaire du patrimoine



Logement ouvrier rue du Commandant Prince.

90, Châtenois-les-Forges, 7 avenue des Forges

N° de l'illustration : 20009000577X

Date : 2000

Auteur : Yves Sancey

Reproduction soumise à autorisation du titulaire des droits d'exploitation

© Région Bourgogne-Franche-Comté, Inventaire du patrimoine



Logements ouvriers rue du Commandant Prince.

90, Châtenois-les-Forges, 7 avenue des Forges

N° de l'illustration : 20009000581X

Date : 2000

Auteur : Yves Sancey

Reproduction soumise à autorisation du titulaire des droits d'exploitation

© Région Bourgogne-Franche-Comté, Inventaire du patrimoine



Logements ouvriers doubles rue du Commandant Prince.

90, Châtenois-les-Forges, 7 avenue des Forges

N° de l'illustration : 20009000585ZA

Date : 2000

Auteur : Yves Sancey

Reproduction soumise à autorisation du titulaire des droits d'exploitation

© Région Bourgogne-Franche-Comté, Inventaire du patrimoine



Façade sur rue d'un logement ouvrier double.

90, Châtenois-les-Forges, 7 avenue des Forges

N° de l'illustration : 20009000587ZA

Date : 2000

Auteur : Yves Sancey

Reproduction soumise à autorisation du titulaire des droits d'exploitation

© Région Bourgogne-Franche-Comté, Inventaire du patrimoine



Rue d'une cité ouvrière.

90, Châtenois-les-Forges, 7 avenue des Forges

N° de l'illustration : 20009000593ZA

Date : 2000

Auteur : Yves Sancey

Reproduction soumise à autorisation du titulaire des droits d'exploitation

© Région Bourgogne-Franche-Comté, Inventaire du patrimoine



Logements ouvriers rue de la République.

90, Châtenois-les-Forges, 7 avenue des Forges

N° de l'illustration : 20009000595ZA

Date : 2000

Auteur : Yves Sancey

Reproduction soumise à autorisation du titulaire des droits d'exploitation

© Région Bourgogne-Franche-Comté, Inventaire du patrimoine



Logements ouvriers rue Antoine Marré.

90, Châtenois-les-Forges, 7 avenue des Forges

N° de l'illustration : 20009000604X

Date : 2000

Auteur : Yves Sancey

Reproduction soumise à autorisation du titulaire des droits d'exploitation

© Région Bourgogne-Franche-Comté, Inventaire du patrimoine



Logements ouvriers contigus.

90, Châtenois-les-Forges, 7 avenue des Forges

N° de l'illustration : 20009000589ZA

Date : 2000

Auteur : Yves Sancey

Reproduction soumise à autorisation du titulaire des droits d'exploitation

© Région Bourgogne-Franche-Comté, Inventaire du patrimoine



Logements ouvriers rue de la République.

90, Châtenois-les-Forges, 7 avenue des Forges

N° de l'illustration : 20009000599ZA

Date : 2000

Auteur : Yves Sancey

Reproduction soumise à autorisation du titulaire des droits d'exploitation

© Région Bourgogne-Franche-Comté, Inventaire du patrimoine



Logement ouvrier double.

90, Châtenois-les-Forges, 7 avenue des Forges

N° de l'illustration : 20009000597ZA

Date : 2000

Auteur : Yves Sancey

Reproduction soumise à autorisation du titulaire des droits d'exploitation

© Région Bourgogne-Franche-Comté, Inventaire du patrimoine



Logements ouvriers rue de Lattre de Tassigny.

90, Châtenois-les-Forges, 7 avenue des Forges

N° de l'illustration : 20009000603ZA

Date : 2000

Auteur : Yves Sancey

Reproduction soumise à autorisation du titulaire des droits d'exploitation

© Région Bourgogne-Franche-Comté, Inventaire du patrimoine