

## USINE DE QUINCAILLERIE SCHWAB, PUIS LAMBOLEY, PUIS USINE D'EMBOUTISSAGE LABBEY, ACTUELLEMENT USINE DE QUINCAILLERIE DAFFI

Bourgogne-Franche-Comté, Territoire de Belfort  
Auxelles-Haut  
56 rue des Roches

Dossier IA90000025 réalisé en 1999  
Auteur(s) : Raphaël Favereaux



### Historique

La fabrique de quincaillerie Schwab, spécialisée dans la fabrication de mousquetons, anneaux et chaînes, s'implante à proximité du moulin du Haut dans le dernier quart du 19e siècle. Un logement patronal, servant aujourd'hui de bureaux, est construit à la même époque. Lamboley poursuit la fabrication de quincaillerie dans l'entre-deux-guerres. Vers 1960, la société Labbey implante sur le site une usine de pare-chocs chromés, puis en matière plastique, et construit de nouveaux bâtiments, vraisemblablement des ateliers ou lieux de stockage. Après une cessation d'activité vers 1985, l'usine est rachetée en 1990 par la société Daffi, qui réintroduit l'activité d'origine (production d'articles d'ameublement : poignées et boutons de porte en aluminium, laiton, zamak, et visserie diverse). Le moulin du Haut a été utilisé à une époque indéterminée pour la production d'électricité (turbine ?) puis comme bureaux. 300 personnes en 1898, 15 en 1999.

**Période(s) principale(s) :** limite 19e siècle 20e siècle

### Description

Bâti à l'origine en bois (charpente et essentage de planches), les ateliers ont été reconstruits en dur, avec des structures métalliques, un essentage de tôle et une couverture en ciment amiante et en tôle. L'ancien moulin, construit en moellon de grès et enduit, possède un étage carré et un toit à longs pans en tuile mécanique. Le logement patronal a un étage carré et un étage en surcroît, couvert d'un toit à égout retroussé.

### Éléments descriptifs

**Murs :** grès, béton, moellon, parpaing de béton, enduit, essentage de tôle

**Toit :** tuile mécanique, ciment amiante en couverture

**Étages :** 1 étage carré, étage en surcroît

### Sources documentaires

#### Documents figurés

- **Auxelles-Haut - Usines Schwab Frères. La fabrication des porte-mousquetons. Salle des balanciers et des pilons.**  
Auxelles-Haut - Usines Schwab Frères. La fabrication des porte-mousquetons. Salle des balanciers et des pilons. Carte postale, coll. J.M.H, s.d. [fin 19e ou début 20e siècle].  
Lieu de conservation : Archives départementales du Territoire de Belfort, Belfort- Cote du document : 7 Fi Auxelles-Haut 8
- **Auxelles-Haut - Usines Schwab Frères. La fabrication des porte-mousquetons. Salle des perceuses et des scieurs.**  
Auxelles-Haut - Usines Schwab Frères. La fabrication des porte-mousquetons. Salle des perceuses et des scieurs. Carte postale, coll. J.M.H, s.d. [fin 19e ou début 20e siècle].  
Lieu de conservation : Archives départementales du Territoire de Belfort, Belfort- Cote du document : 7 Fi Auxelles-Haut 9
- **Auxelles-Haut - Usines Schwab Frères. La fabrication des porte-mousquetons. Salle des soudeuses et des**

### **chemiseuses.**

Auxelles-Haut - Usines Schwab Frères. La fabrication des porte-mousquetons. Salle des soudeuses et des chemiseuses.

Carte postale, coll. J.M.H, s.d. [fin 19e ou début 20e siècle].

Lieu de conservation : Archives départementales du Territoire de Belfort, Belfort- Cote du document : 7 Fi Auxelles-Haut 10

- **Auxelles-Haut (Haut-Rhin) - Château des Roches.**

Auxelles-Haut (Haut-Rhin) - Château des Roches. Carte postale, Andrès éd. (Giromagny), s.d. [fin 19e ou début 20e siècle].

Lieu de conservation : Archives départementales du Territoire de Belfort, Belfort- Cote du document : 7 Fi Auxelles-Haut 6

- **Auxelles-Haut - Usines Schwab Frères. La fabrication des porte-mousquetons. Salle des monteuses.**

Auxelles-Haut - Usines Schwab Frères. La fabrication des porte-mousquetons. Salle des monteuses. Carte postale, coll.

J.M.H, s.d. [fin 19e ou début 20e siècle].

Lieu de conservation : Archives départementales du Territoire de Belfort, Belfort- Cote du document : 7 Fi Auxelles-Haut 11

## **Informations complémentaires**

- **Voir le dossier numérisé** : <https://patrimoine.bourgognefranchecomte.fr/gtrudov/IA90000025/index.htm>

**Thématiques** : patrimoine industriel du Territoire de Belfort

**Aire d'étude et canton** : Territoire de Belfort

**Hydrographie** : dérivation du Rhône

**Dénomination** : usine de quincaillerie, usine d'emboutissage

**Parties constituantes non étudiées** : atelier de fabrication, logement patronal, bureau, transformateur, bâtiment d'eau

© Région Bourgogne-Franche-Comté, Inventaire du patrimoine



**Auxelles-Haut - Usines Schwab Frères. La fabrication des porte-mousquetons. Salle des balanciers et des pilons.**  
90, Auxelles-Haut, 56 rue des Roches

**Source :**

**Carte postale, coll. J.M.H, s.d. [fin 19e ou début 20e siècle]. Lieu de conservation : Archives départementales du Territoire de Belfort, Belfort. Cote : 7 Fi Auxelles-Haut 8**

Lieu de conservation : Archives départementales du Territoire de Belfort, Belfort - Cote du document : 7 Fi Auxelles-Haut 8

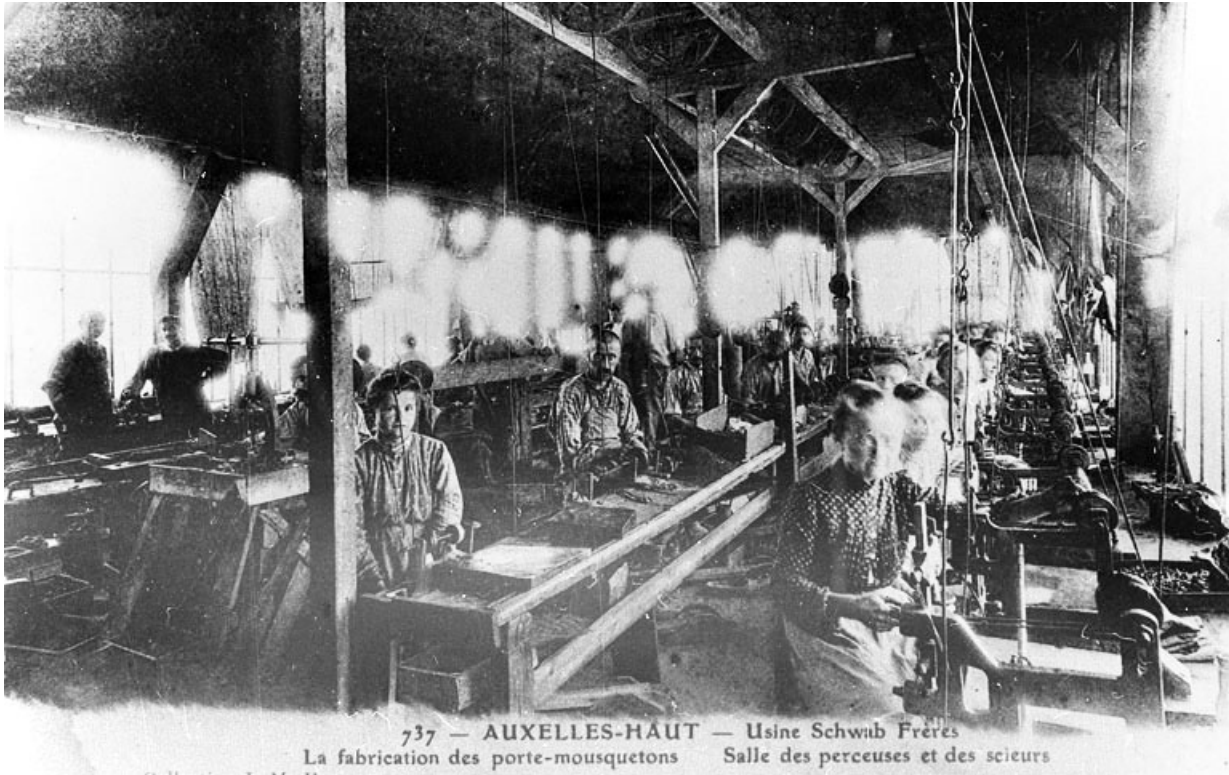
N° de l'illustration : 20019000228X

Date : 2001

Auteur : Jérôme Mongreville (reproduction)

Reproduction soumise à autorisation du titulaire des droits d'exploitation

© Région Bourgogne-Franche-Comté, Inventaire du patrimoine



737 — AUXELLES-HAUT — Usine Schwab Frères  
La fabrication des porte-mousquetons Salle des perceuses et des scieurs

**Auxelles-Haut - Usines Schwab Frères. La fabrication des porte-mousquetons. Salle des perceuses et des scieurs.**  
90, Auxelles-Haut, 56 rue des Roches

**Source :**

**Carte postale, coll. J.M.H, s.d. [fin 19e ou début 20e siècle]. Lieu de conservation : Archives départementales du Territoire de Belfort, Belfort. Cote : 7 Fi Auxelles-Haut 9**

Lieu de conservation : Archives départementales du Territoire de Belfort, Belfort - Cote du document : 7 Fi Auxelles-Haut 9

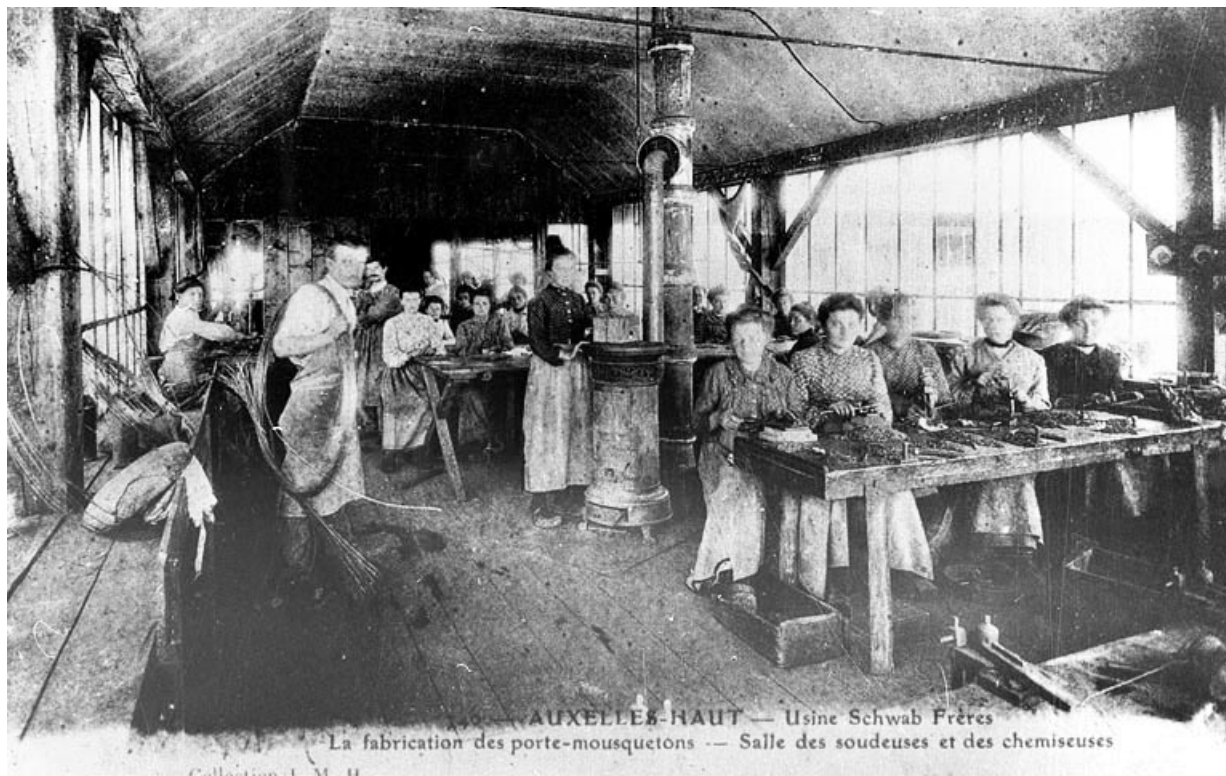
N° de l'illustration : 20019000227X

Date : 2001

Auteur : Jérôme Mongreville (reproduction)

Reproduction soumise à autorisation du titulaire des droits d'exploitation

© Région Bourgogne-Franche-Comté, Inventaire du patrimoine



AUXELLES-HAUT — Usine Schwab Frères  
La fabrication des porte-mousquetons — Salle des soudeuses et des chemiseuses

**Auxelles-Haut - Usines Schwab Frères. La fabrication des porte-mousquetons. Salle des soudeuses et des chemiseuses.**  
90, Auxelles-Haut, 56 rue des Roches

**Source :**

**Carte postale, coll. J.M.H, s.d. [fin 19e ou début 20e siècle]. Lieu de conservation : Archives départementales du Territoire de Belfort, Belfort. Cote : 7 Fi Auxelles-Haut 10**

Lieu de conservation : Archives départementales du Territoire de Belfort, Belfort - Cote du document : 7 Fi Auxelles-Haut 10

N° de l'illustration : 20019000226X

Date : 2001

Auteur : Jérôme Mongreville (reproduction)

Reproduction soumise à autorisation du titulaire des droits d'exploitation

© Région Bourgogne-Franche-Comté, Inventaire du patrimoine



738 — AUXELLES-HAUT — Usine Schwab Frères  
La fabrication des porte-mousquetons — Salle des monteurs

Collection J. M. H.

**Auxelles-Haut - Usines Schwab Frères. La fabrication des porte-mousquetons. Salle des monteurs.**

90, Auxelles-Haut, 56 rue des Roches

**Source :**

**Carte postale, coll. J.M.H, s.d. [fin 19e ou début 20e siècle]. Lieu de conservation : Archives départementales du Territoire de Belfort, Belfort. Cote : 7 Fi Auxelles-Haut 11**

Lieu de conservation : Archives départementales du Territoire de Belfort, Belfort - Cote du document : 7 Fi Auxelles-Haut 11

N° de l'illustration : 20019000225X

Date : 2001

Auteur : Jérôme Mongreville (reproduction)

Reproduction soumise à autorisation du titulaire des droits d'exploitation

© Région Bourgogne-Franche-Comté, Inventaire du patrimoine



**Auxelles-Haut (Haut-Rhin) - Château des Roches.**

90, Auxelles-Haut, 56 rue des Roches

**Source :**

**Carte postale, Andrès éd. (Giromagny), s.d. [fin 19e ou début 20e siècle]. Lieu de conservation : Archives départementales du Territoire de Belfort, Belfort. Cote : 7 Fi Auxelles-Haut 6**

Lieu de conservation : Archives départementales du Territoire de Belfort, Belfort - Cote du document : 7 Fi Auxelles-Haut 6

N° de l'illustration : 20019000079X

Date : 2001

Auteur : Jérôme Mongreville (reproduction)

Reproduction soumise à autorisation du titulaire des droits d'exploitation

© Région Bourgogne-Franche-Comté, Inventaire du patrimoine



**Vue d'ensemble depuis le nord.**

90, Auxelles-Haut, 56 rue des Roches

N° de l'illustration : 19999000162ZA

Date : 1999

Auteur : Yves Sancey

Reproduction soumise à autorisation du titulaire des droits d'exploitation

© Région Bourgogne-Franche-Comté, Inventaire du patrimoine



**Atelier de fabrication et logement patronal depuis le sud-est.**

90, Auxelles-Haut, 56 rue des Roches

N° de l'illustration : 19999000167ZA

Date : 1999

Auteur : Yves Sancey

Reproduction soumise à autorisation du titulaire des droits d'exploitation

© Région Bourgogne-Franche-Comté, Inventaire du patrimoine



**Bâtiment d'eau (ancien moulin).**

90, Auxelles-Haut, 56 rue des Roches

N° de l'illustration : 19999000169ZA

Date : 1999

Auteur : Yves Sancey

Reproduction soumise à autorisation du titulaire des droits d'exploitation

© Région Bourgogne-Franche-Comté, Inventaire du patrimoine



**Bâtiment d'eau depuis le sud.**

90, Auxelles-Haut, 56 rue des Roches

N° de l'illustration : 19999000170X

Date : 1999

Auteur : Yves Sancey

Reproduction soumise à autorisation du titulaire des droits d'exploitation

© Région Bourgogne-Franche-Comté, Inventaire du patrimoine



**Logement patronal.**

90, Auxelles-Haut, 56 rue des Roches

N° de l'illustration : 19999000163ZA

Date : 1999

Auteur : Yves Sancey

Reproduction soumise à autorisation du titulaire des droits d'exploitation

© Région Bourgogne-Franche-Comté, Inventaire du patrimoine