

# FILATURE DE COTON BOIGEOL-JAPY DITE DE LA FONDERIE, PUIS TISSAGE DE COTON ERNEST BOIGEOL ET CIE, PUIS JEAN-ERNEST BOIGEOL ET CIE, PUIS P. DREYFUS ET CIE, PUIS SCHAEFFER IMPRESSIONS, ACTUELLEMENT MAGASIN DE COMMERCE

Bourgogne-Franche-Comté, Territoire de  
Belfort  
Lepuix  
24 rue de Belfort

Dossier IA90000012 réalisé en 1999  
Auteur(s) : Raphaël Favereaux



## Historique

Un arrêté préfectoral du 13 août 1855 autorise le sieur Boigeol-Japy à établir une filature - dite de la Fonderie - sur une dérivation de la Savoureuse, à l'emplacement retenu en 1847 pour la construction d'une usine de traitement des minerais de plomb, cuivre et argent (non construite). Un procès-verbal d'avril 1856 atteste que la filature est établie : l'atelier de fabrication consiste en un bâtiment de deux étages carrés et 16 travées sur le long pan, flanqué à l'est d'une salle d'eau avec turbines, salle de la machine à vapeur et cheminée, ainsi qu'une menuiserie. A la mort de Mme Boigeol mère en 1876, Charles et Fernand Boigeol héritent de la filature de la Fonderie (ainsi que des tissages du Pont et de la Papeterie à Lepuix), qu'ils regroupent en 1878 sous le nom Boigeol-Japy. La filature de la Fonderie est détruite par le feu le 2 février 1889, laissant place peu après à une nouvelle filature en rez-de-chaussée construite sur le même emplacement. Après la fusion des sociétés Boigeol-Japy et Ernest Boigeol et Cie vers 1912, E. Boigeol substitue vers 1914 une activité de tissage à celle de filature. Il transfère cette dernière dans un nouvel atelier de l'usine des Prés-Heyd, à Giromagny (90). L'affaire Jean-Ernest Boigeol et Cie lui succède en 1930. Après la Seconde Guerre mondiale, le tissage est équipé de nouveaux métiers par la Société Alsacienne de Constructions Mécaniques (Mulhouse, 68). Il est ensuite repris par la société P. Dreyfus et Cie, puis en 1968 par la SA Schaeffer Impressions. Depuis 1985, l'atelier de fabrication est occupé par un magasin de meubles (Girodégrif), le reste des bâtiments étant converti en logements et magasin de commerce. La cheminée d'usine a été détruite en 1984. Deux chaudières, des turbines et une machine à vapeur de 50 ch installées en 1855 ; un système de chauffage à la vapeur installé en 1856. Deux machines à vapeur de 30 et 50 ch et trois chaudières en place en 1860. Présence de 34 métiers à filer totalisant 17 532 broches en 1867. 200 ouvriers en 1889.

**Période(s) principale(s) :** 3e quart 19e siècle / 4e quart 19e siècle

## Description

L'atelier de fabrication est en rez-de-chaussée, avec poteaux en fonte, couvert de sheds. L'atelier de réparation et la conciergerie ont un étage carré. Le magasin industriel est à pan de fer hourdé de brique.

## Éléments descriptifs

**Murs :** grès, fer, brique, pan de fer, moellon, enduit

**Toit :** tuile mécanique, verre en couverture

**Étages :** 1 étage carré

**Énergie utilisée :** énergie hydraulique produite sur place, énergie thermique produite sur place, énergie électrique achetée

## Sources documentaires

## Documents figurés

- **Vue d'ensemble depuis le sud.**

Vue d'ensemble depuis le sud. Photographie, s.d. [vers 1949]. Dans : " L'Opinion économique et financière : Franche-Comté ", Paris : s.n., 1949, p. 72.

- **[Plan-masse et de situation de la filature]. Plan de l'état général des propriétés, maisons [...] à M. Phelpin Emile de Lepuix.**

[Plan-masse et de situation de la filature]. Plan de l'état général des propriétés, maisons [...] à M. Phelpin Emile de Lepuix. Dessin, plume, lavis, échelle 1:2500, 1908.

Lieu de conservation : Archives départementales du Territoire de Belfort, Belfort- Cote du document : 5 M 273

- **Plan-masse de la filature.**

Plan-masse de la filature. Dessin, calque, plume, lavis, échelle 1:100, s.d. [1855].

Lieu de conservation : Archives départementales du Territoire de Belfort, Belfort- Cote du document : 8 S 92

- **Plan du rez-de-chaussée de la filature en 1860.**

Plan du rez-de-chaussée de la filature en 1860. Dessin, calque, plume, lavis, échelle 1:500, Strasbourg le 12 septembre 1860.

Lieu de conservation : Archives départementales du Territoire de Belfort, Belfort- Cote du document : 8 S 92

- **Société Anonyme de Filature et Tissage de Giromagny. Usine de la Fonderie : machine à vapeur.**

Société Anonyme de Filature et Tissage de Giromagny. Usine de la Fonderie : machine à vapeur. Photographie, 1902, par De Jongh Frères (photographe)

Lieu de conservation : Archives départementales du Territoire de Belfort, Belfort- Cote du document : 10 Fi 1

- **Vue d'ensemble de la filature.**

Vue d'ensemble de la filature. Carte postale, L. Charlet Phillipe éd. (Levallois-Paris), s.d. [avant 1889].

Lieu de conservation : Archives départementales du Territoire de Belfort, Belfort- Cote du document : 10 Fi

- **Société Anonyme de Filature et Tissage de Giromagny. Usine de la Fonderie : l'atelier de filature.**

Société Anonyme de Filature et Tissage de Giromagny. Usine de la Fonderie : l'atelier de filature. Photographie, 1899-1900, par De Jongh Frères (photographe)

Lieu de conservation : Archives départementales du Territoire de Belfort, Belfort- Cote du document : 10 Fi 1

- **Société Anonyme de Filature et Tissage de Giromagny. Usine de la Fonderie : vue d'ensemble.**

Société Anonyme de Filature et Tissage de Giromagny. Usine de la Fonderie : vue d'ensemble. Photographie, 1899-1900, par De Jongh Frères (photographe)

Lieu de conservation : Archives départementales du Territoire de Belfort, Belfort- Cote du document : 10 Fi 1

## Informations complémentaires

- **Voir le dossier numérisé :** <https://patrimoine.bourgognefranchecomte.fr/gtrudov/IA90000012/index.htm>

**Thématiques :** patrimoine industriel du Territoire de Belfort

**Aire d'étude et canton :** Territoire de Belfort

**Hydrographie :** dérivation de la Savoureuse

**Dénomination :** filature

**Parties constituantes non étudiées :** atelier de fabrication, atelier de réparation, magasin industriel, salle des machines, conciergerie, bief de dérivation

© Région Bourgogne-Franche-Comté, Inventaire du patrimoine



**Vue d'ensemble depuis l'ouest.**

90, Lepuix, 24 rue de Belfort

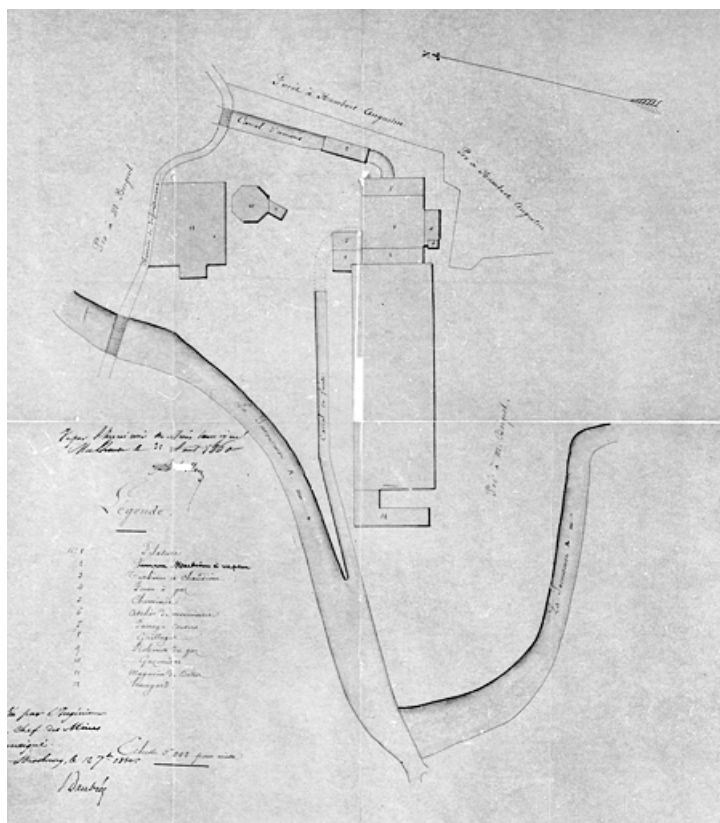
N° de l'illustration : 19999000305ZA

Date : 1999

Auteur : Yves Sancey

Reproduction soumise à autorisation du titulaire des droits d'exploitation

© Région Bourgogne-Franche-Comté, Inventaire du patrimoine



**Plan-masse de la filature.**

90, Lepuix, 24 rue de Belfort

**Source :**

**Dessin, calque, plume, lavis, échelle 1:100, s.d. [1855]. Lieu de conservation : Archives départementales du Territoire de Belfort, Belfort. Cote : 8 S 92**

Lieu de conservation : Archives départementales du Territoire de Belfort, Belfort - Cote du document : 8 S 92

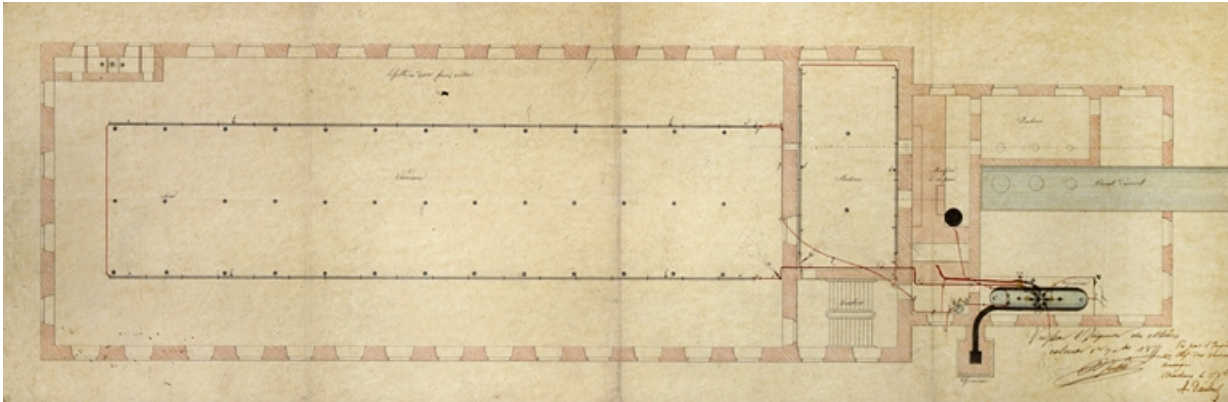
N° de l'illustration : 20019000011V

Date : 2001

Auteur : Jérôme Mongreville

Reproduction soumise à autorisation du titulaire des droits d'exploitation

© Région Bourgogne-Franche-Comté, Inventaire du patrimoine



**Plan du rez-de-chaussée de la filature en 1860.**

90, Lepuix, 24 rue de Belfort

**Source :**

**Dessin, calque, plume, lavis, échelle 1:500, Strasbourg le 12 septembre 1860. Lieu de conservation : Archives départementales du Territoire de Belfort, Belfort. Cote : 8 S 92**

Lieu de conservation : Archives départementales du Territoire de Belfort, Belfort - Cote du document : 8 S 92

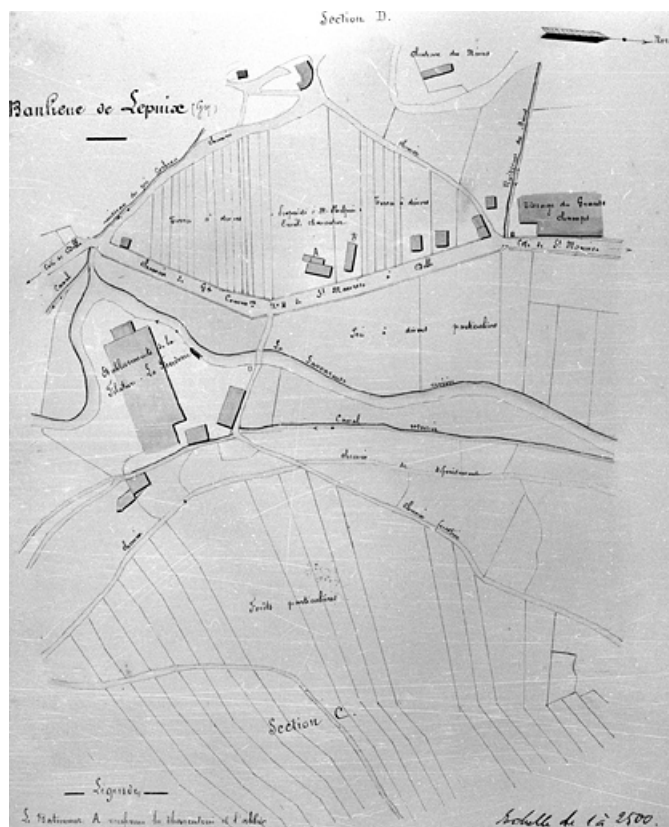
N° de l'illustration : 20019000061VA

Date : 2001

Auteur : Jérôme Mongreville

Reproduction soumise à autorisation du titulaire des droits d'exploitation

© Région Bourgogne-Franche-Comté, Inventaire du patrimoine



**[Plan-masse et de situation de la filature].** Plan de l'état général des propriétés, maisons [...] à M. Phelpin Emile de Lepuix.  
 90, Lepuix, 24 rue de Belfort

**Source :**

**Dessin, plume, lavis, échelle 1:2500, 1908. Lieu de conservation : Archives départementales du Territoire de Belfort, Belfort. Cote : 5 M 273**

Lieu de conservation : Archives départementales du Territoire de Belfort, Belfort - Cote du document : 5 M 273

N° de l'illustration : 20019000231X

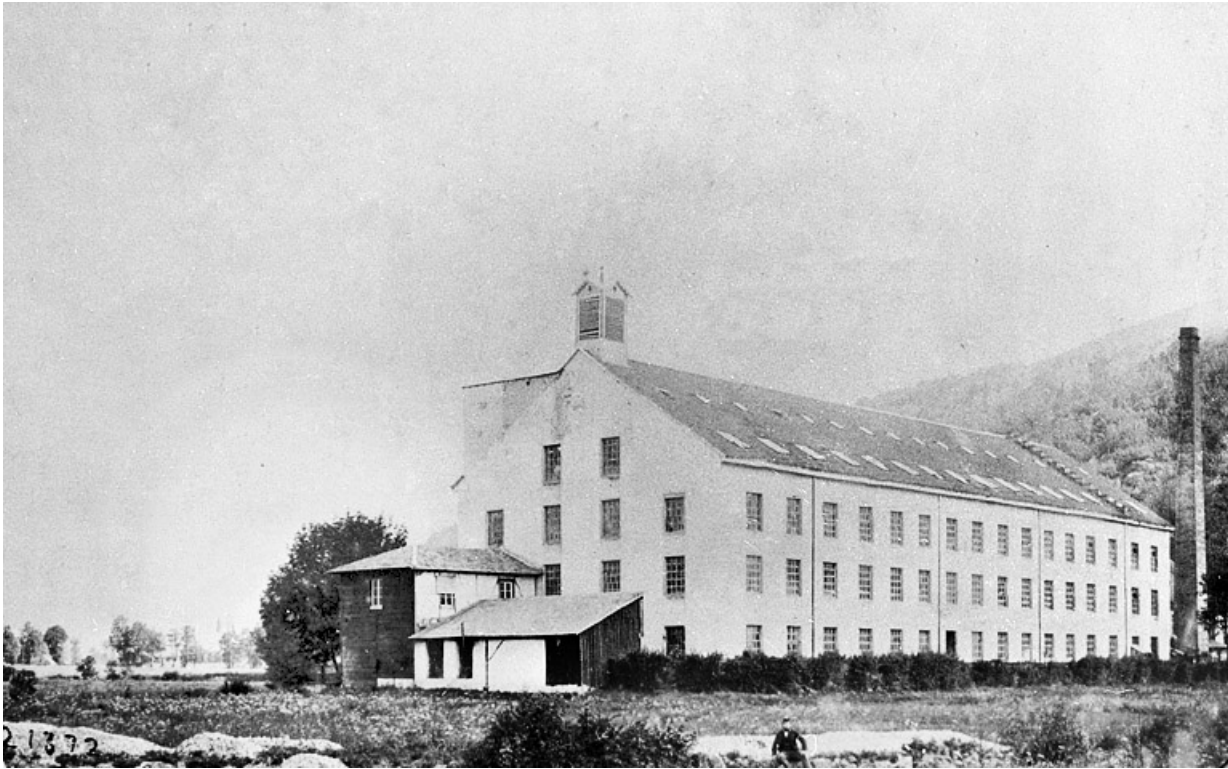
Date : 2001

Auteur : Jérôme Mongreville

Reproduction soumise à autorisation du titulaire des droits d'exploitation

© Région Bourgogne-Franche-Comté, Inventaire du patrimoine





**Vue d'ensemble de la filature.**

90, Lepuix, 24 rue de Belfort

**Source :**

**Carte postale, L. Charlet Phillipe éd. (Levallois-Paris), s.d. [avant 1889]. Lieu de conservation : Archives départementales du Territoire de Belfort, Belfort. Cote : 10 Fi**

Lieu de conservation : Archives départementales du Territoire de Belfort, Belfort - Cote du document : 10 Fi

N° de l'illustration : 20019000138X

Date : 2001

Auteur : Jérôme Mongreville (reproduction)

Reproduction soumise à autorisation du titulaire des droits d'exploitation

© Région Bourgogne-Franche-Comté, Inventaire du patrimoine



**Société Anonyme de Filature et Tissage de Giromagny. Usine de la Fonderie : vue d'ensemble.**

90, Lépoux, 24 rue de Belfort

**Source :**

**Photographie, 1899-1900, par De Jongh Frères (photographe). Lieu de conservation : Archives départementales du Territoire de Belfort, Belfort. Cote : 10 Fi 1**

Lieu de conservation : Archives départementales du Territoire de Belfort, Belfort - Cote du document : 10 Fi 1

N° de l'illustration : 20019000140X

Date : 2001

Auteur : Jérôme Mongreville (reproduction)

Reproduction soumise à autorisation du titulaire des droits d'exploitation

© Région Bourgogne-Franche-Comté, Inventaire du patrimoine





**Société Anonyme de Filature et Tissage de Giromagny. Usine de la Fonderie : l'atelier de filature.**

90, Lépoux, 24 rue de Belfort

**Source :**

**Photographie, 1899-1900, par De Jongh Frères (photographe). Lieu de conservation : Archives départementales du Territoire de Belfort, Belfort. Cote : 10 Fi 1**

Lieu de conservation : Archives départementales du Territoire de Belfort, Belfort - Cote du document : 10 Fi 1

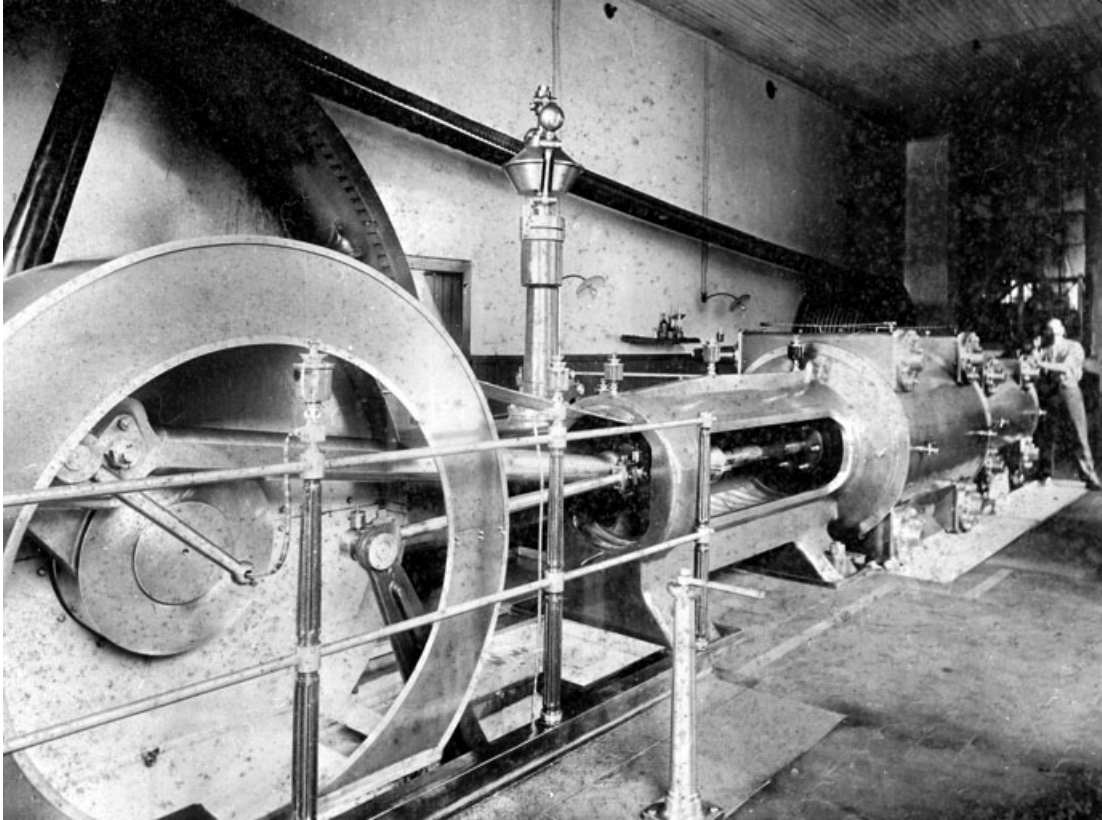
N° de l'illustration : 20019000157X

Date : 2001

Auteur : Jérôme Mongreville (reproduction)

Reproduction soumise à autorisation du titulaire des droits d'exploitation

© Région Bourgogne-Franche-Comté, Inventaire du patrimoine



**Société Anonyme de Filature et Tissage de Giromagny. Usine de la Fonderie : machine à vapeur.**  
90, Lepuix, 24 rue de Belfort

**Source :**

**Photographie, 1902, par De Jongh Frères (photographe). Lieu de conservation : Archives départementales du Territoire de Belfort, Belfort. Cote : 10 Fi 1**

Lieu de conservation : Archives départementales du Territoire de Belfort, Belfort - Cote du document : 10 Fi 1

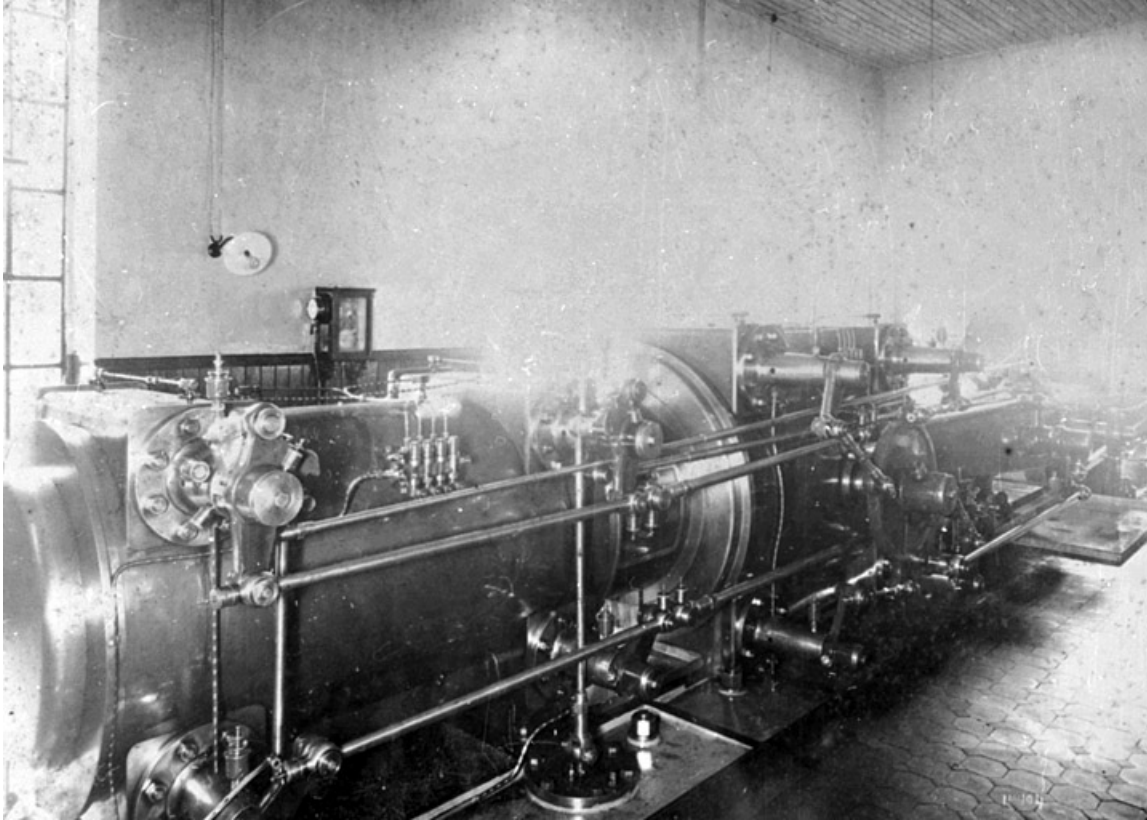
N° de l'illustration : 20019000163X

Date : 2001

Auteur : Jérôme Mongreville (reproduction)

Reproduction soumise à autorisation du titulaire des droits d'exploitation

© Région Bourgogne-Franche-Comté, Inventaire du patrimoine



**Société Anonyme de Filature et Tissage de Giromagny. Usine de la Fonderie : machine à vapeur.**  
90, Lepuix, 24 rue de Belfort

**Source :**

**Photographie, 1902, par De Jongh Frères (photographe). Lieu de conservation : Archives départementales du Territoire de Belfort, Belfort. Cote : 10 Fi 1**

Lieu de conservation : Archives départementales du Territoire de Belfort, Belfort - Cote du document : 10 Fi 1

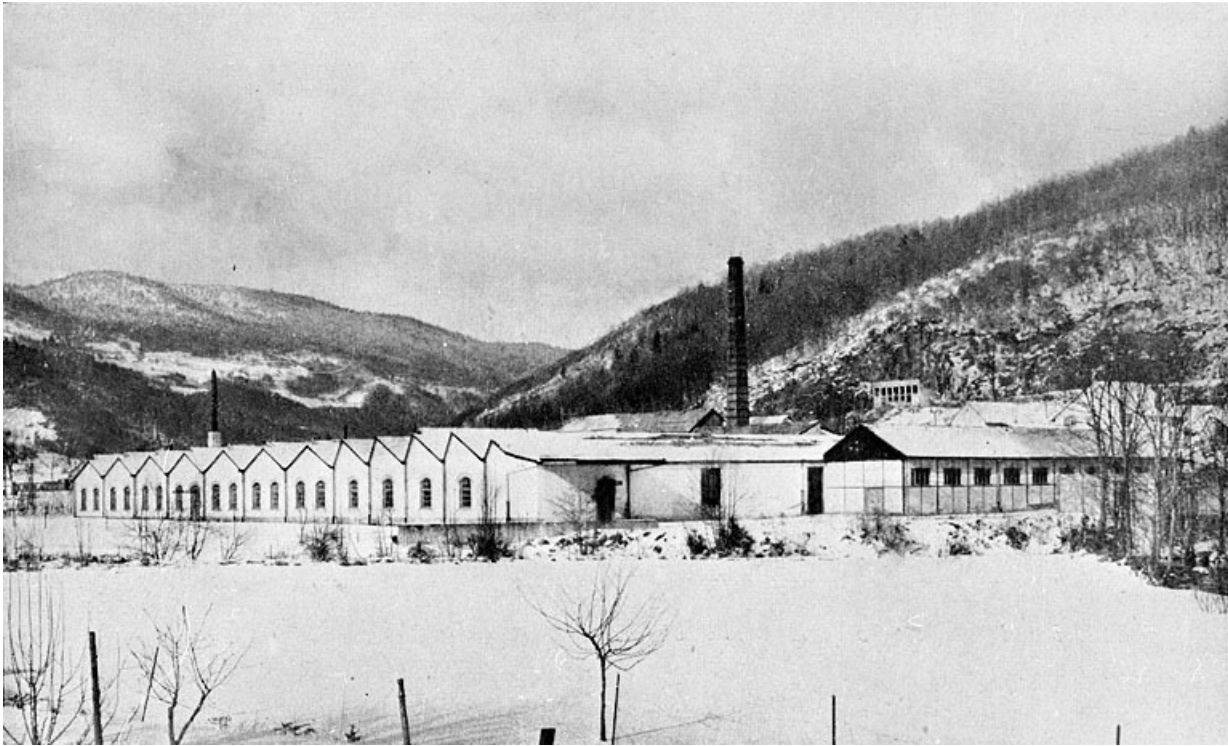
N° de l'illustration : 20019000168X

Date : 2001

Auteur : Jérôme Mongreville (reproduction)

Reproduction soumise à autorisation du titulaire des droits d'exploitation

© Région Bourgogne-Franche-Comté, Inventaire du patrimoine



**Vue d'ensemble depuis le sud.**

90, Lepuix, 24 rue de Belfort

**Source :**

**Photographie, s.d. [vers 1949]. Dans : " L'Opinion économique et financière : Franche-Comté ", Paris : s.n., 1949, p. 72.**

N° de l'illustration : 20019000499X

Date : 2001

Auteur : Jérôme Mongreville (reproduction)

Reproduction soumise à autorisation du titulaire des droits d'exploitation

© Région Bourgogne-Franche-Comté, Inventaire du patrimoine



**Vue d'ensemble depuis le nord-ouest.**

90, Lépoux, 24 rue de Belfort

N° de l'illustration : 19999000311ZA

Date : 1999

Auteur : Yves Sancey

Reproduction soumise à autorisation du titulaire des droits d'exploitation

© Région Bourgogne-Franche-Comté, Inventaire du patrimoine



**Vue d'ensemble depuis le pont de la Savoureuse.**

90, Lépoux, 24 rue de Belfort

N° de l'illustration : 19999000308X

Date : 1999

Auteur : Yves Sancey

Reproduction soumise à autorisation du titulaire des droits d'exploitation

© Région Bourgogne-Franche-Comté, Inventaire du patrimoine





**Murs-pignons de l'atelier de fabrication.**

90, Lepuix, 24 rue de Belfort

N° de l'illustration : 19999000306X

Date : 1999

Auteur : Yves Sancey

Reproduction soumise à autorisation du titulaire des droits d'exploitation

© Région Bourgogne-Franche-Comté, Inventaire du patrimoine



**Conciergerie, logement et atelier de réparation.**

90, Lenuix, 24 rue de Belfort

N° de l'illustration : 19999000312X

Date : 1999

Auteur : Yves Sancey

Reproduction soumise à autorisation du titulaire des droits d'exploitation

© Région Bourgogne-Franche-Comté, Inventaire du patrimoine



**Atelier de réparation et façade de la salle des machines.**

90, Lempuix, 24 rue de Belfort

N° de l'illustration : 19999000313X

Date : 1999

Auteur : Yves Sancey

Reproduction soumise à autorisation du titulaire des droits d'exploitation

© Région Bourgogne-Franche-Comté, Inventaire du patrimoine



**Façade postérieure de la salle des machines.**

90, Lépoux, 24 rue de Belfort

N° de l'illustration : 19999000314X

Date : 1999

Auteur : Yves Sancey

Reproduction soumise à autorisation du titulaire des droits d'exploitation

© Région Bourgogne-Franche-Comté, Inventaire du patrimoine