

FILATURE DE COTON BOIGEOL-JAPY, PUIS TISSAGE DE COTON BOIGEOL FRÈRES ET WARNOD DIT DU BRÛLÉ, PUIS ETABLISSEMENTS TEXTILES DE GIROMAGNY

Bourgogne-Franche-Comté, Territoire de
Belfort
Giromagny

Dossier IA90000011 réalisé en 1999

Auteur(s) : Raphaël Favereaux



Historique

En 1809, Charles Christophe Boigeol achète un terrain et les 2/3 du moulin du Bas, et fonde peu après une filature de coton fonctionnant d'abord à bras, puis mue par une roue hydraulique en 1813. Son fils, Ferdinand André Boigeol, s'associe en 1825 à G.T. Herr et fonde la société Boigeol-Herr. A la mort de ce dernier en 1832, la société prend pour nom Boigeol-Japy. L'usine est agrandie dans la décennie 1830, peut-être après l'acquisition en 1837 de deux moulins permettant de réunir leurs chutes à celle déjà existante : extension vers l'est de l'atelier de filature, édification d'un bâtiment à usage de magasin et de remise converti peu après en atelier de menuiserie et de serrurerie. Entre 1838 et 1860 sont construits un logement patronal, des bureaux, un magasin industriel, une salle des machines et un atelier de parage. A la mort de Mme Boigeol mère en 1876, la filature est intégrée dans la société Boigeol Frères et Warnod. Le 31 mai 1878, la filature est détruite par un incendie. Un tissage en rez-de-chaussée couvert de sheds est construit peu après à l'emplacement de l'atelier incendié. Le tissage est repris vers 1920 par Félix Portia, fondateur de la société des Etablissements Textiles de Giromagny. En 1929, une partie des bâtiments est démolie et une centrale hydroélectrique est construite par l'entreprise belfortaine Tournesac, d'après des plans de l'architecte local Pflieger. Suite à une faillite en 1931, les bâtiments sont vendus en lots séparés (paroisse de la commune et particuliers). En 1939, les Etablissements Frick, spécialisés à l'origine dans les pièces détachées pour l'industrie textile, achètent l'ancienne menuiserie de la filature et y exercent leur activité de mécanique générale jusqu'en 1992. Ce bâtiment devrait être reconverti en logements. Le logement patronal, dit château du Paradis des Loups, est détruit par un incendie en 1945. En 1973-1974, les bâtiments situés sur la rive gauche de la Savoureuse sont achetés par la commune, rasés, et l'espace converti en terrain de camping. Les bâtiments industriels subsistants servent de remises et d'entrepôts. Présence d'une machine à vapeur de 12 ch en 1828, d'une autre de 40 ch en 1840, de deux machines à vapeur des Ets Stehelin à Bitschwiller (68) de 12 et 40 ch, ainsi que deux chaudières et trois cylindres sécheurs en 1846, de trois machines à parer en 1860. 14 métiers à filer de 200 broches fonctionnent en 1825, contre 10 500 broches en 1836 et 20 000 broches en 1865. Existence d'une usine à gaz en 1856. Deux turbines de 256 et 128 ch de marque Schneider-Jaquet et Cie (Strasbourg, 67) en fonctionnement en 1929. 110 ouvriers en 1825, 300 en 1878, 15 en 1939 (société Frick).

Période(s) principale(s) : milieu 19e siècle

Auteur(s) de l'oeuvre :

Pflieger (architecte, attribution par source), Tournesac (entrepreneur, attribution par source)

Description

Les ateliers de fabrication subsistants sont en rez-de-chaussée couverts de sheds et de toits à longs pans. L'atelier de menuiserie et de serrurerie (anciens Ets Frick), construit en moellon de grès enduit, possède un étage carré ; il est couvert d'un toit à longs pans en tuile mécanique.

Éléments descriptifs

Murs : grès, moellon, enduit

Toit : tuile mécanique, verre en couverture

Etages : 1 étage carré

Energie utilisée : énergie hydraulique produite sur place, énergie thermique produite sur place, énergie électrique achetée

Sources documentaires

Documents figurés

- **Plan de l'établissement de M. Boigeol-Japy à Giromagny.**
Plan de l'établissement de M. Boigeol-Japy à Giromagny. Dessin, calque, échelle 1:500, s.d. [1862].
Lieu de conservation : Archives départementales du Territoire de Belfort, Belfort- Cote du document : 5 M 264
- **Plan-masse de l'atelier de parage et du bâtiment de la machine à vapeur.**
Plan-masse de l'atelier de parage et du bâtiment de la machine à vapeur. Dessin, calque, plume, lavis, échelle 1:50, s.d. [1860].
Lieu de conservation : Archives départementales du Territoire de Belfort, Belfort- Cote du document : 8 S 92
- **Plan-masse et de situation de la filature Boigeol frères et Macler.**
Plan-masse et de situation de la filature Boigeol frères et Macler. Dessin, plume, échelle 1:1000, 28 février 1829.
Lieu de conservation : Archives départementales du Territoire de Belfort, Belfort- Cote du document : 7 S 150
- **Plan de l'atelier de parage.**
Plan de l'atelier de parage. Dessin, calque, plume, échelle 1:25, s.d. [1846].
Lieu de conservation : Archives départementales du Territoire de Belfort, Belfort- Cote du document : 8 S 92
- **Société Anonyme de Filature et Tissage de Giromagny. Famille Boigeol (?).**
Société Anonyme de Filature et Tissage de Giromagny. Famille Boigeol (?). Photographie, 1899-1900, par De Jongh Frères (photographe)
Lieu de conservation : Archives départementales du Territoire de Belfort, Belfort- Cote du document : 10 Fi 1
- **Plan de situation de la salle des machines à vapeur.**
Plan de situation de la salle des machines à vapeur. Dessin, calque, s.d. [1854].
Lieu de conservation : Archives départementales du Territoire de Belfort, Belfort- Cote du document : 5 M 264
- **Tissage "le Brûlé"**
Tissage "le Brûlé". Photographie, s.d. [vers 1927]. Dans : " L'illustration économique et financière ", 1927, p. 49.

Informations complémentaires

- **Voir le dossier numérisé** : <https://patrimoine.bourgognefranchecomte.fr/gtrudov/IA90000011/index.htm>

Thématiques : patrimoine industriel du Territoire de Belfort

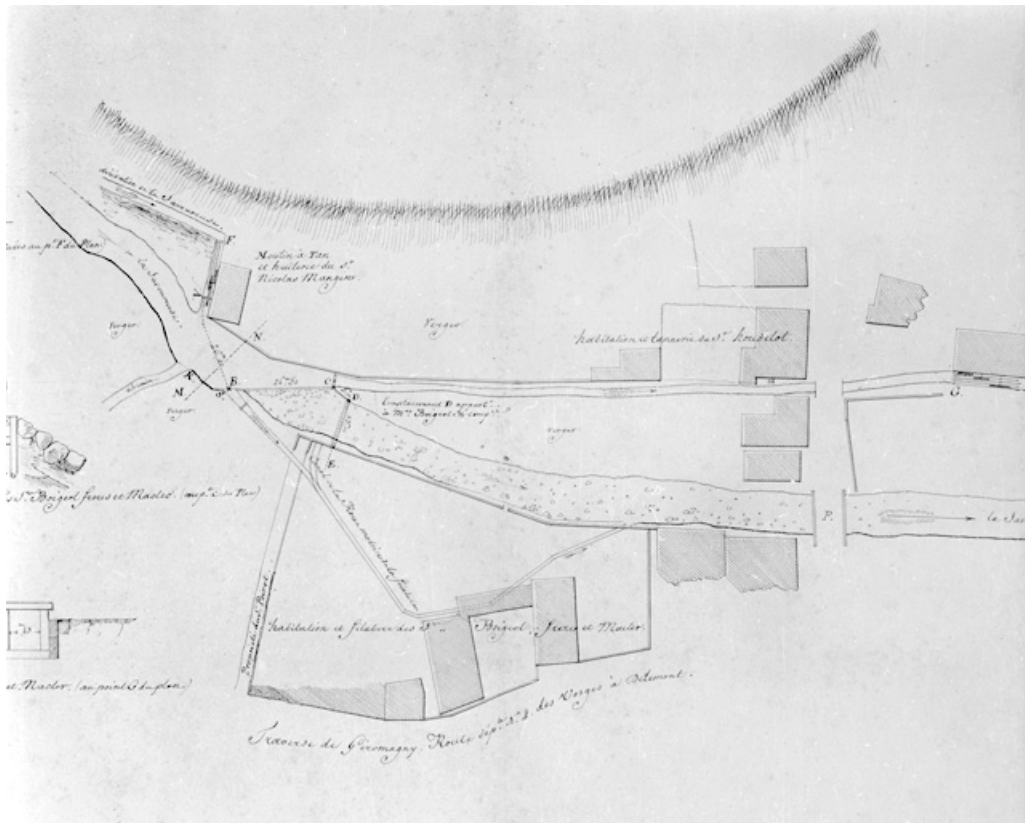
Aire d'étude et canton : Territoire de Belfort

Hydrographie : dérivation de la Savoureuse

Dénomination : filature, tissage

Parties constituantes non étudiées : atelier de fabrication, atelier de réparation, salle des machines, chaufferie

© Région Bourgogne-Franche-Comté, Inventaire du patrimoine



Plan-masse et de situation de la filature Boigeol frères et Macler.

90, Giromagny Grande Rue 31 à 35

Source :

Dessin, plume, échelle 1:1000, 28 février 1829. Lieu de conservation : Archives départementales du Territoire de Belfort, Belfort. Cote : 7 S 150

Lieu de conservation : Archives départementales du Territoire de Belfort, Belfort - Cote du document : 7 S 150

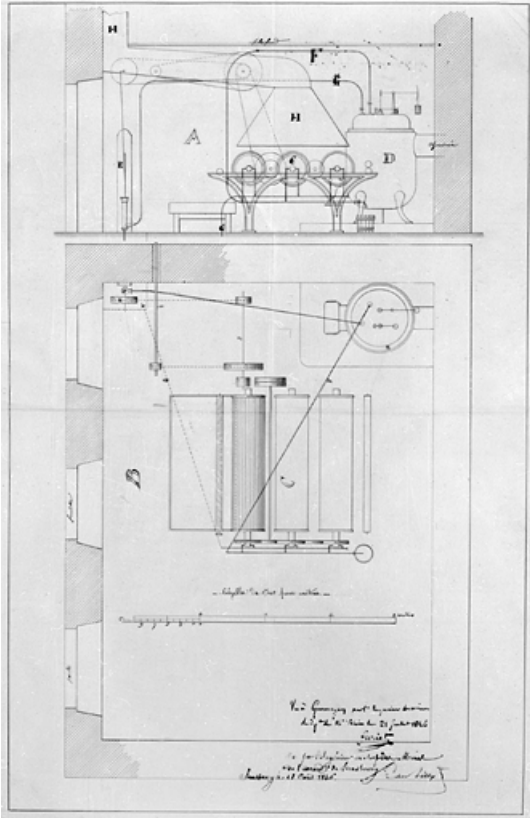
N° de l'illustration : 20019000259X

Date : 2001

Auteur : Jérôme Mongreuil

Reproduction soumise à autorisation du titulaire des droits d'exploitation

© Région Bourgogne-Franche-Comté, Inventaire du patrimoine



Plan de l'atelier de parage.

90, Giromagny Grande Rue 31 à 35

Source :

Dessin, calque, plume, échelle 1:25, s.d. [1846]. Lieu de conservation : Archives départementales du Territoire de Belfort, Belfort. Cote : 8 S 92

Lieu de conservation : Archives départementales du Territoire de Belfort, Belfort - Cote du document : 8 S 92

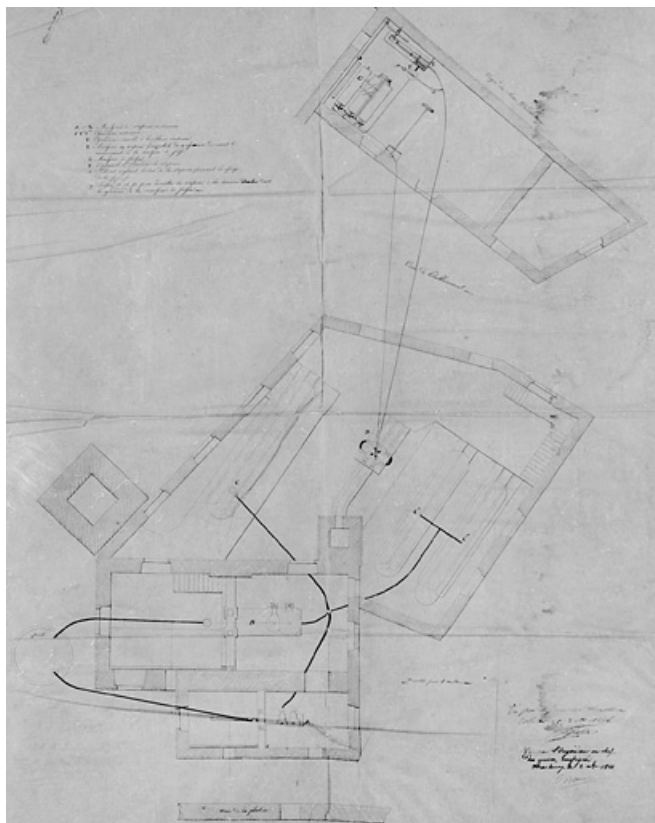
N° de l'illustration : 20019000068V

Date : 2001

Auteur : Jérôme Mongreville

Reproduction soumise à autorisation du titulaire des droits d'exploitation

© Région Bourgogne-Franche-Comté, Inventaire du patrimoine



Plan de situation de la salle des machines à vapeur.

90, Giromagny Grande Rue 31 à 35

Source :

Dessin, calque, s.d. [1854]. Lieu de conservation : Archives départementales du Territoire de Belfort, Belfort. Cote : 5 M 264

Lieu de conservation : Archives départementales du Territoire de Belfort, Belfort - Cote du document : 5 M 264

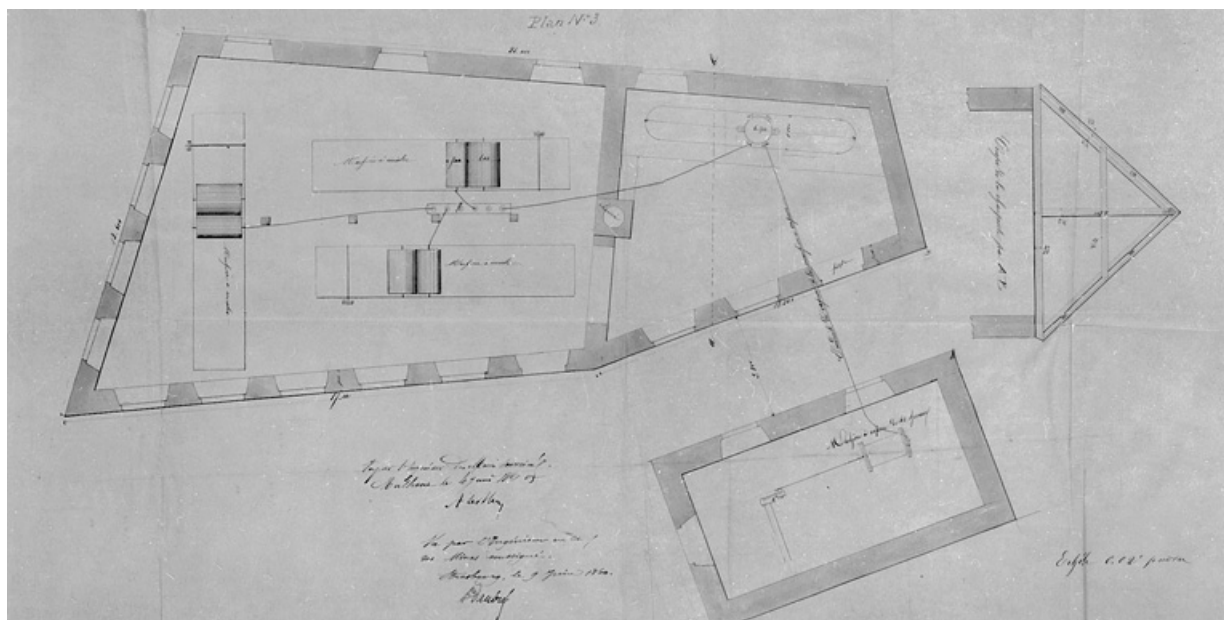
N° de l'illustration : 20019000066V

Date : 2001

Auteur : Jérôme Mongreville

Reproduction soumise à autorisation du titulaire des droits d'exploitation

© Région Bourgogne-Franche-Comté, Inventaire du patrimoine



Plan-masse de l'atelier de parage et du bâtiment de la machine à vapeur.

90, Giromagny Grande Rue 31 à 35

Source :

Dessin, calque, plume, lavis, échelle 1:50, s.d. [1860]. Lieu de conservation : Archives départementales du Territoire de Belfort, Belfort. Cote : 8 S 92

Lieu de conservation : Archives départementales du Territoire de Belfort, Belfort - Cote du document : 8 S 92

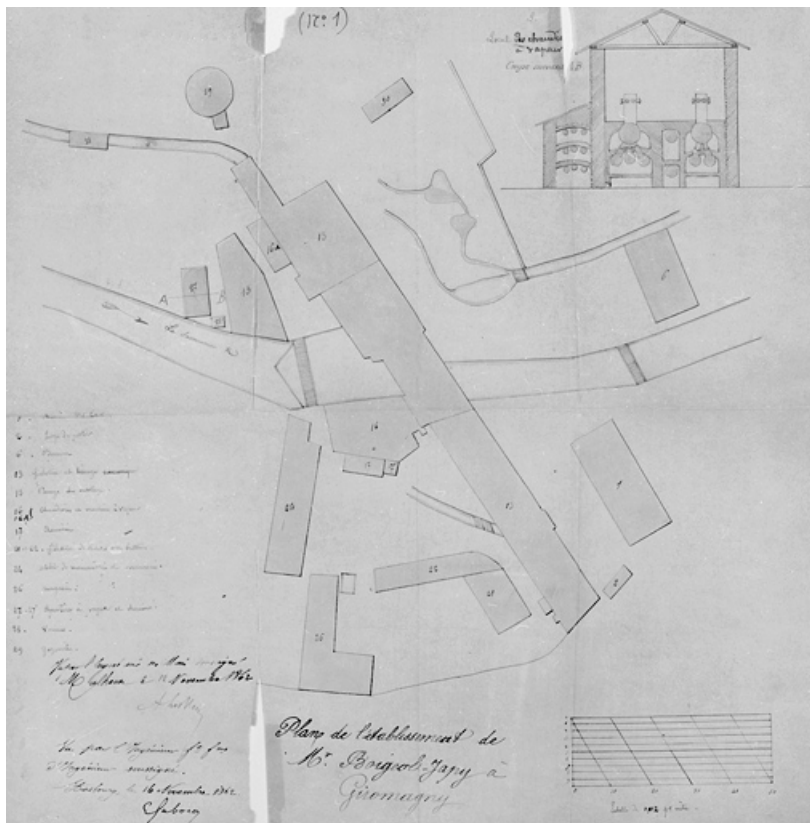
N° de l'illustration : 20019000069V

Date : 2001

Auteur : Jérôme Mongreville

Reproduction soumise à autorisation du titulaire des droits d'exploitation

© Région Bourgogne-Franche-Comté, Inventaire du patrimoine



Plan de l'établissement de M. Boigeol-Japy à Giromagny.

90, Giromagny Grande Rue 31 à 35

Source :

Dessin, calque, échelle 1:500, s.d. [1862]. Lieu de conservation : Archives départementales du Territoire de Belfort, Belfort. Cote : 5 M 264

Lieu de conservation : Archives départementales du Territoire de Belfort, Belfort - Cote du document : 5 M 264

N° de l'illustration : 20019000053V

Date : 2001

Auteur : Jérôme Mongreville

Reproduction soumise à autorisation du titulaire des droits d'exploitation

© Région Bourgogne-Franche-Comté, Inventaire du patrimoine



Société Anonyme de Filature et Tissage de Giromagny. Famille Boigeol (?).
90, Giromagny Grande Rue 31 à 35

Source :

Photographie, 1899-1900, par De Jongh Frères (photographe). Lieu de conservation : Archives départementales du Territoire de Belfort, Belfort. Cote : 10 Fi 1

Lieu de conservation : Archives départementales du Territoire de Belfort, Belfort - Cote du document : 10 Fi 1

N° de l'illustration : 20019000169X

Date : 2001

Auteur : Jérôme Mongreville (reproduction)

Reproduction soumise à autorisation du titulaire des droits d'exploitation

© Région Bourgogne-Franche-Comté, Inventaire du patrimoine

TISSAGES DU RIOZ

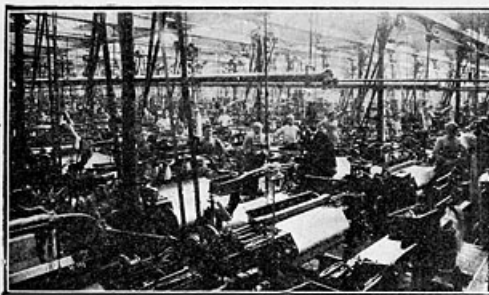
(Ph. Feugère.)

LES de GIROMAGNY "

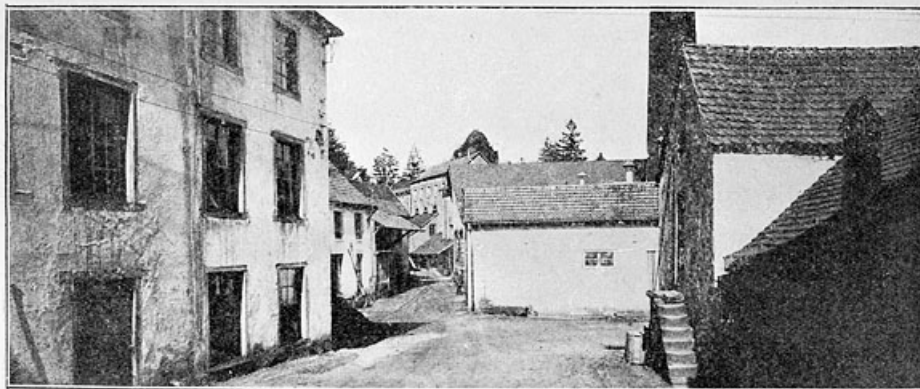
tielles en coton. Leur main-d'œuvre s'y est spécialisée
depuis de longues années.

Leur fabrication s'étend des articles simples : calicot,
etonne, longotte, tissus pour parapluie, aux articles
de fantaisie : percale, zéphyr, damassé, satin, crépon,
serviettes de toilette et de table.

L'administrateur-délégué et fondateur de la Société
textile est M. Félix Portia, manufacturier à Giromagny.



VUE INTÉRIEURE D'UNE SALLE DE TISSAGE



TISSAGE « LE BRULÉ »

Tissage "le Brûlé".

90, Giromagny Grande Rue 31 à 35

Source :

Photographie, s.d. [vers 1927]. Dans : " L'illustration économique et financière ", 1927, p. 49.

N° de l'illustration : 20019000498X

Date : 2001

Auteur : Jérôme Mongreville (reproduction)

Reproduction soumise à autorisation du titulaire des droits d'exploitation

© Région Bourgogne-Franche-Comté, Inventaire du patrimoine



Atelier de réparation depuis la cour.

90, Giromagny Grande Rue 31 à 35

N° de l'illustration : 19999000389ZA

Date : 1999

Auteur : Yves Sancey

Reproduction soumise à autorisation du titulaire des droits d'exploitation

© Région Bourgogne-Franche-Comté, Inventaire du patrimoine



La salle des machines et la chaufferie depuis la cour.

90, Giromagny Grande Rue 31 à 35

N° de l'illustration : 19999000392ZA

Date : 1999

Auteur : Yves Sancey

Reproduction soumise à autorisation du titulaire des droits d'exploitation

© Région Bourgogne-Franche-Comté, Inventaire du patrimoine



Façade de la salle des machines et de la chaufferie.

90, Giromagny Grande Rue 31 à 35

N° de l'illustration : 19999000394ZA

Date : 1999

Auteur : Yves Sancey

Reproduction soumise à autorisation du titulaire des droits d'exploitation

© Région Bourgogne-Franche-Comté, Inventaire du patrimoine



Salle des machines et chaufferie depuis l'ouest.

90, Giromagny Grande Rue 31 à 35

N° de l'illustration : 19999000390X

Date : 1999

Auteur : Yves Sancey

Reproduction soumise à autorisation du titulaire des droits d'exploitation

© Région Bourgogne-Franche-Comté, Inventaire du patrimoine



Murs-pignons de la salle des machines et de l'atelier de réparation depuis la Savoureuse.
90, Giromagny Grande Rue 31 à 35

N° de l'illustration : 19999000385ZA

Date : 1999

Auteur : Yves Sancey

Reproduction soumise à autorisation du titulaire des droits d'exploitation

© Région Bourgogne-Franche-Comté, Inventaire du patrimoine



Façade sur la Savoureuse de la salle des machines.
90, Giromagny Grande Rue 31 à 35

N° de l'illustration : 19999000387ZA

Date : 1999

Auteur : Yves Sancey

Reproduction soumise à autorisation du titulaire des droits d'exploitation

© Région Bourgogne-Franche-Comté, Inventaire du patrimoine



Murs-pignons postérieurs depuis le parc de l'ancien logement patronal.

90, Giromagny Grande Rue 31 à 35

N° de l'illustration : 19999000383X

Date : 1999

Auteur : Yves Sancey

Reproduction soumise à autorisation du titulaire des droits d'exploitation

© Région Bourgogne-Franche-Comté, Inventaire du patrimoine