

## FILATURE DE COTON ERNEST BOIGEOL ET CIE DITE DES PRÉS-HEYD, PUIS USINE DE PIÈCES DÉTACHÉES EN MATIÈRE PLASTIQUE MAGLUM, ACTUELLEMENT CTAA

Bourgogne-Franche-Comté, Territoire de  
Belfort  
Giromagny  
17 rue des Prés-Heyd

Dossier IA90000009 réalisé en 1999  
Auteur(s) : Raphaël Favereaux



### Historique

La filature dite des Prés-Heyd est construite en 1904-1906 pour le compte de la société Ernest Boigeol et Cie. Elle aurait été équipée par la société Dobson et Barlow de Bolton (Grande-Bretagne). Elle alimente le tissage des Grands Champs récemment construit par la société sur la commune voisine de Lepuix (90). Un logement collectif ouvrier est également édifié en face de l'usine. Directeur de la société, Ernest Boigeol se fait construire un logement patronal vers 1900 au n°2 rue des Fougerets (1984 AK 129). En 1916, la filature est agrandie d'un nouvel atelier de fabrication appelé la neuve salle. La société Jean-Ernest Boigeol et Cie, vraisemblablement fondée en 1939 et possédant également les tissages de la Fonderie et des Grands Champs (Lepuix), dépose son bilan en 1965. De 1968 à 1981, les bâtiments sont investis par la société Maglum, fabricant de pièces détachées en matière plastique. La chaudière de la machine à vapeur reprend du service pour le chauffage jusqu'en 1971, alors que sa cheminée est abattue en 1978. La société CTAA France SA, succédant en 1981 à Maglum dans la même branche d'activité, s'installe dans les bâtiments et procède à diverses modifications entre 1985 et 1989 : destruction de la chaufferie et extension d'ateliers au sud et au nord. Le logement patronal, converti en maison de convalescence de l'hôpital de Belfort jusque vers 1992, a été vendu en 1998 et sert d'immeuble à logements. Une machine à vapeur est attestée dès la mise en activité. 30 000 broches à filer en activité en 1914. 348 personnes en 1967, 131 en 1999.

**Période(s) principale(s) :** 1er quart 20e siècle / 4e quart 20e siècle  
**Dates :** 1904 (daté par tradition orale) / 1916 (daté par tradition orale)

### Description

Les ateliers de fabrication (1904-1916) sont en rez-de-chaussée, bâtis en moellon de grès et enduit, avec charpente métallique ou en bois, poteaux en fonte, couverts de sheds en tuile mécanique. Le magasin ou l'entrepôt industriel (?) possède une charpente en bois couverte en tuile mécanique. Les ateliers de fabrication récents sont en parpaing de béton et essentage métallique, avec un toit à longs pans couvert de tôle. Le logement patronal, construit en pierre de taille, a un étage de soubassement et deux étages carrés.

### Eléments descriptifs

**Murs :** grès, béton, parpaing de béton, moellon, pierre de taille, enduit, essentage de tôle  
**Toit :** tuile mécanique, métal en couverture, verre en couverture  
**Étages :** étage de soubassement, 2 étages carrés  
**Couvrement :** charpente en bois apparente  
**Énergie utilisée :** énergie thermique produite sur place, énergie électrique achetée

### Sources documentaires

### Documents figurés

- **Giromagny. (Territoire de Belfort) - Vue générale.**

Giromagny. (Territoire de Belfort) - Vue générale. Carte postale, Metthez éd. et imp. (Montbéliard), s.d. [début 20e siècle], par Grosboillot (photographe)

Lieu de conservation : Archives départementales du Territoire de Belfort, Belfort- Cote du document : 7 Fi Giromagny 26

- **Giromagny. - Vue générale.**

Giromagny. - Vue générale. Carte postale, Mayer éd. (Belfort), s.d. [début 20e siècle].

Lieu de conservation : Archives départementales du Territoire de Belfort, Belfort- Cote du document : 7 Fi Giromagny 20

- **La filature des Prés-Heyd.**

La filature des Prés-Heyd. Photographie, s.d. [début 20e siècle].

Lieu de conservation : Archives départementales du Territoire de Belfort, Belfort- Cote du document : 8 Fi 990

## Informations complémentaires

- **Voir le dossier numérisé** : <https://patrimoine.bourgognefranchecomte.fr/gtrudov/IA90000009/index.htm>

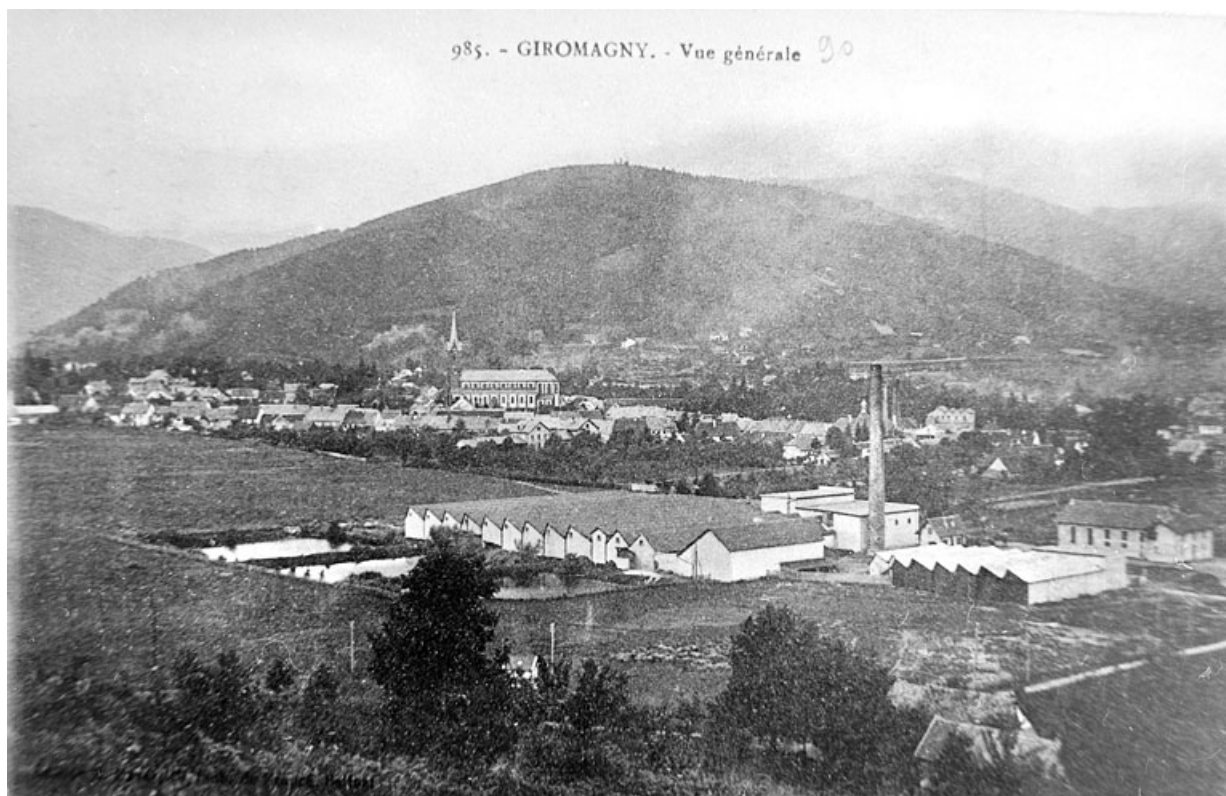
**Thématiques** : patrimoine industriel du Territoire de Belfort

**Aire d'étude et canton** : Territoire de Belfort

**Dénomination** : filature, usine de pièces détachées en matière plastique

**Parties constituantes non étudiées** : atelier de fabrication, hangar industriel, magasin industriel, salle des machines, logement d'ouvriers, logement patronal, conciergerie, bureau, étang

© Région Bourgogne-Franche-Comté, Inventaire du patrimoine



**Giromagny. - Vue générale.**

90, Giromagny, 17 rue des Prés-Heyd

**Source :**

**Carte postale, Mayer éd. (Belfort), s.d. [début 20e siècle]. Lieu de conservation : Archives départementales du Territoire de Belfort, Belfort. Cote : 7 Fi Giromagny 20**

Lieu de conservation : Archives départementales du Territoire de Belfort, Belfort - Cote du document : 7 Fi Giromagny 20

N° de l'illustration : 20009000893X

Date : 2000

Auteur : Yves Sancey (reproduction)

Reproduction soumise à autorisation du titulaire des droits d'exploitation

© Région Bourgogne-Franche-Comté, Inventaire du patrimoine



**Giromagny. (Territoire de Belfort) - Vue générale.**

90, Giromagny, 17 rue des Prés-Heyd

**Source :**

**Carte postale, Metthez éd. et imp. (Montbéliard), s.d. [début 20e siècle], par Grosboillot (photographe). Lieu de conservation : Archives départementales du Territoire de Belfort, Belfort. Cote : 7 Fi Giromagny 26**

Lieu de conservation : Archives départementales du Territoire de Belfort, Belfort - Cote du document : 7 Fi Giromagny 26

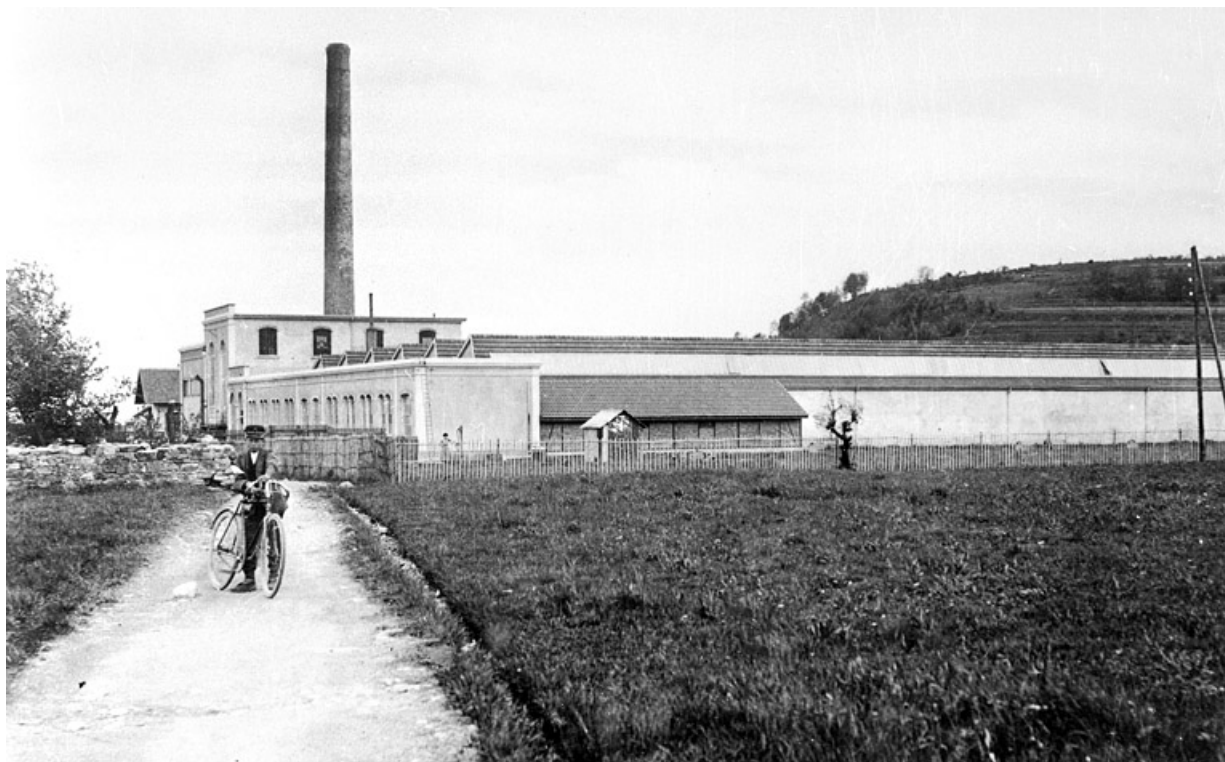
N° de l'illustration : 20019000080X

Date : 2001

Auteur : Jérôme Mongreville (reproduction)

Reproduction soumise à autorisation du titulaire des droits d'exploitation

© Région Bourgogne-Franche-Comté, Inventaire du patrimoine



**La filature des Prés-Heyd.**

90, Giromagny, 17 rue des Prés-Heyd

**Source :**

**Photographie, s.d. [début 20e siècle]. Lieu de conservation : Archives départementales du Territoire de Belfort, Belfort. Cote : 8 Fi 990**

Lieu de conservation : Archives départementales du Territoire de Belfort, Belfort - Cote du document : 8 Fi 990

N° de l'illustration : 20019000190X

Date : 2001

Auteur : Jérôme Mongreville (reproduction)

Reproduction soumise à autorisation du titulaire des droits d'exploitation

© Région Bourgogne-Franche-Comté, Inventaire du patrimoine



**Vue d'ensemble depuis la rue des Prés-Heyd.**

90, Giromagny, 17 rue des Prés-Heyd

N° de l'illustration : 19999000328ZA

Date : 1999

Auteur : Yves Sancey

Reproduction soumise à autorisation du titulaire des droits d'exploitation

© Région Bourgogne-Franche-Comté, Inventaire du patrimoine



**Vue d'ensemble depuis l'ouest.**

90, Giromagny, 17 rue des Prés-Heyd

N° de l'illustration : 19999000356ZA

Date : 1999

Auteur : Yves Sancey

Reproduction soumise à autorisation du titulaire des droits d'exploitation

© Région Bourgogne-Franche-Comté, Inventaire du patrimoine



**Etang et murs-pignons de l'atelier de filature.**

90, Giromagny, 17 rue des Prés-Heyd

N° de l'illustration : 19999000354ZA

Date : 1999

Auteur : Yves Sancey

Reproduction soumise à autorisation du titulaire des droits d'exploitation

© Région Bourgogne-Franche-Comté, Inventaire du patrimoine



**Atelier de fabrication (?) depuis l'ouest.**

90, Giromagny, 17 rue des Prés-Heyd

N° de l'illustration : 19999000350ZA

Date : 1999

Auteur : Yves Sancey

Reproduction soumise à autorisation du titulaire des droits d'exploitation

© Région Bourgogne-Franche-Comté, Inventaire du patrimoine



**Atelier de fabrication (?) vu de trois quarts arrière.**

90, Giromagny, 17 rue des Prés-Heyd

N° de l'illustration : 19999000352ZA

Date : 1999

Auteur : Yves Sancey

Reproduction soumise à autorisation du titulaire des droits d'exploitation

© Région Bourgogne-Franche-Comté, Inventaire du patrimoine



**Atelier de fabrication (?) depuis l'est.**

90, Giromagny, 17 rue des Prés-Heyd

N° de l'illustration : 19999000348ZA

Date : 1999

Auteur : Yves Sancey

Reproduction soumise à autorisation du titulaire des droits d'exploitation

© Région Bourgogne-Franche-Comté, Inventaire du patrimoine



**Détail de baies.**

90, Giromagny, 17 rue des Prés-Heyd

N° de l'illustration : 19999000345ZA

Date : 1999

Auteur : Yves Sancey

Reproduction soumise à autorisation du titulaire des droits d'exploitation

© Région Bourgogne-Franche-Comté, Inventaire du patrimoine



**Atelier de fabrication (?) depuis les bureaux.**

90, Giromagny, 17 rue des Prés-Heyd

N° de l'illustration : 19999000346X

Date : 1999

Auteur : Yves Sancey

Reproduction soumise à autorisation du titulaire des droits d'exploitation

© Région Bourgogne-Franche-Comté, Inventaire du patrimoine



**Bureaux et conciergerie.**

90, Giromagny, 17 rue des Prés-Heyd

N° de l'illustration : 19999000332ZA

Date : 1999

Auteur : Yves Sancey

Reproduction soumise à autorisation du titulaire des droits d'exploitation

© Région Bourgogne-Franche-Comté, Inventaire du patrimoine



**La salle des machines.**

90, Giromagny, 17 rue des Prés-Heyd

N° de l'illustration : 19999000339ZA

Date : 1999

Auteur : Yves Sancey

Reproduction soumise à autorisation du titulaire des droits d'exploitation

© Région Bourgogne-Franche-Comté, Inventaire du patrimoine



**Détail de baies de la salle des machines.**

90, Giromagny, 17 rue des Prés-Heyd

N° de l'illustration : 19999000342ZA

Date : 1999

Auteur : Yves Sancey

Reproduction soumise à autorisation du titulaire des droits d'exploitation

© Région Bourgogne-Franche-Comté, Inventaire du patrimoine



**Logement d'ouvriers.**

90, Giromagny, 17 rue des Prés-Heyd

N° de l'illustration : 19999000325X

Date : 1999

Auteur : Yves Sancey

Reproduction soumise à autorisation du titulaire des droits d'exploitation

© Région Bourgogne-Franche-Comté, Inventaire du patrimoine



**Entrée du parc du logement patronal (rue des Fougerets).**

90, Giromagny, 17 rue des Prés-Heyd

N° de l'illustration : 19999000367ZA

Date : 1999

Auteur : Yves Sancey

Reproduction soumise à autorisation du titulaire des droits d'exploitation

© Région Bourgogne-Franche-Comté, Inventaire du patrimoine



**Conciergerie et grille du parc du logement patronal (rue des Fougerets).**

90, Giromagny, 17 rue des Prés-Heyd

N° de l'illustration : 19999000365ZA

Date : 1999

Auteur : Yves Sancey

Reproduction soumise à autorisation du titulaire des droits d'exploitation

© Région Bourgogne-Franche-Comté, Inventaire du patrimoine



**Vue d'ensemble du logement patronal.**

90, Giromagny, 17 rue des Prés-Heyd

N° de l'illustration : 19999000358ZA

Date : 1999

Auteur : Yves Sancey

Reproduction soumise à autorisation du titulaire des droits d'exploitation

© Région Bourgogne-Franche-Comté, Inventaire du patrimoine



**Logement patronal vu de trois quarts.**

90, Giromagny, 17 rue des Prés-Heyd

N° de l'illustration : 19999000360ZA

Date : 1999

Auteur : Yves Sancey

Reproduction soumise à autorisation du titulaire des droits d'exploitation

© Région Bourgogne-Franche-Comté, Inventaire du patrimoine



**Logement patronal depuis le nord-ouest.**

90, Giromagny, 17 rue des Prés-Heyd

N° de l'illustration : 19999000363ZA

Date : 1999

Auteur : Yves Sancey

Reproduction soumise à autorisation du titulaire des droits d'exploitation

© Région Bourgogne-Franche-Comté, Inventaire du patrimoine