

CENTRE PAROISSIAL SAINTE-THÉRÈSE DES ROSOIRS

Bourgogne-Franche-Comté, Yonne
Auxerre
15 avenue 4ème régiment
d'infanterie

Dossier IA89002175 réalisé en 2025

Auteur(s) : Jo-Ann Campion



Historique

Présentée le 18 novembre 1953, l'ébauche du quartier des Rosoirs répond aux attentes du ministère de la Reconstruction en projetant, au nord d'Auxerre, 500 nouveaux logements répartis entre habitat collectif et pavillonnaire, sept magasins et une chapelle. Les terrains sont acquis en septembre 1954 et le chantier démarre un an plus tard. Dès 1957, un groupe de laïcs se réunit autour de l'abbé Morel, archiprêtre de la cathédrale d'Auxerre, afin de constituer l'association « Les amis des nouvelles églises d'Auxerre » dont l'objectif est de travailler à la construction de plusieurs églises et d'en trouver les financements. La rétrocession d'une parcelle de terrain de 2850 m² placée au cœur des immeubles collectifs rend possible ce projet d'église au sein des Rosoirs. J. Birkner, architecte à Villemonble, a été recommandé à l'abbé Morel. Il assiste l'association pendant cette période de réflexion et réalise un ensemble de dessins et de plans distribués aux membres de l'association le 23 octobre 1957. Une maquette de ce projet est présentée lors des soirées cinéma caritatives organisées les 11 et 12 janvier 1958 au caveau de Bourgogne. Pourtant, en février, une rencontre avec le Révérend-père Capellades, alors directeur de la revue *l'Art sacré*, provoque un retournement de situation : il encourage vivement l'association à consulter un jeune architecte qu'il juge prometteur afin de comparer financièrement et techniquement les différentes solutions. La rencontre avec l'architecte Pierre Prunet a lieu le 11 février. L'association lui fournit un programme très précis rédigé par leurs soins. Elle souhaite voir ce lieu endosser le rôle de lien communautaire pour ce quartier dans lequel les premiers habitants commencent à emménager en janvier 1958. Aussi, elle préconise une architecture sobre et sincère, techniquement simple et à la portée des entreprises locales, voire pouvant donner lieu à un chantier impliquant les habitants. Cette volonté de dépouillement trouve aussi sa justification dans la nécessité de construire des édifices à un prix raisonnable. En effet, trois autres constructions sont également en projet à Auxerre (*le centre paroissial Notre-Dame de Lourdes, devenu Sainte-Geneviève; le centre paroissial Saint-Marse - Saint-Gervais*, et une salle de catéchisme dans le quartier des Conches). Les plans dessinés par Pierre Prunet en juillet 1958 sont joints à la demande de permis de construire déposée le 2 août et validée le 21 novembre. Entre-temps, les travaux de terrassement ont lieu afin de permettre à l'archevêque de Sens et évêque d'Auxerre, Monseigneur Lamy, de bénir la première pierre du centre paroissial le 5 octobre. Si le presbytère est aujourd'hui encore habité, l'église n'accueille plus de public. Les salles paroissiales restent occupées par l'association paroissiale afin d'y conserver le mobilier vendu lors de vide-greniers.

Dates : 1958 (daté par source)

Auteur(s) de l'oeuvre :

Pierre Prunet (architecte, attribution par travaux historiques)

Description

Situé sur un grand terrain enherbé, le centre paroissial est entouré au nord et à l'est par de longs immeubles de moyenne hauteur, au sud et à l'ouest par de l'habitat pavillonnaire. Il est constitué d'un presbytère et d'une église abritant dans son étage de soubassement des salles paroissiales. Les entrées de l'église et du presbytère sont reliées par un porche. Les murs du presbytère sont en béton et reçoivent un parement en pierre entre chaque baie. Un toit à longs pans et croupes droites est couvert de tuiles plates. L'angle nord-ouest est occupé par les sanitaires de l'église. L'espace intérieur se divise entre un vestibule menant aux sanitaires, à la cuisine, à un escalier qui dessert les combles et le sous-sol, et à une salle de séjour sur

laquelle s'ouvrent deux chambres et un bureau.

Éléments descriptifs

Murs : béton, pan de béton armé, parement

Toit : tuile plate

Plan : plan rectangulaire régulier

Étages : sous-sol, rez-de-chaussée, étage de comble

Type(s) de couverture : toit à longs pans croupe

Escaliers : escalier demi-hors-oeuvre, escalier droit, en maçonnerie; escalier dans-oeuvre

Sources documentaires

Documents d'archives

- **Archives historiques du diocèse de Sens et d'Auxerre, Auxerre : non coté. Archives de l'association des Amis des nouvelles églises d'Auxerre. [1958-1982].**
Archives historiques du diocèse de Sens et d'Auxerre, Auxerre : non coté. Archives de l'association des Amis des nouvelles églises d'Auxerre. [1958-1982]. Églises Sainte-Thérèse, Sainte-Geneviève, Saint-Marse - Saint-Gervais.
Lieu de conservation : Archives historiques du diocèse de Sens et d'Auxerre, Auxerre- Cote du document : non coté
- **Archives municipales, Auxerre :1 PC 1350. Église Saint-Thérèse des Rosoires : Permis de construire. [1958].**
Archives municipales, Auxerre :1 PC 1350. Église Saint-Thérèse des Rosoires : Permis de construire. [1958].
Lieu de conservation : Archives municipales, Auxerre- Cote du document : 1 PC 1350
- **Archives municipales, Auxerre : BN 774/7. Église Saint-Thérèse des Rosoires : coupures de presse, correspondance. [1957-1960].**
Archives municipales, Auxerre : BN 774/7. Église Saint-Thérèse des Rosoires : coupures de presse, correspondance. [1957-1960].
Lieu de conservation : Archives municipales, Auxerre- Cote du document : BN 774/7
- **Archives historiques du diocèse de Sens et Auxerre : non coté. Auxerre a besoin de trois nouvelles églises. [1958 env.]**
Archives historiques du diocèse de Sens et Auxerre : non coté. Auxerre a besoin de trois nouvelles églises. Imprimé recto-verso noir et blanc / Les amis des nouvelles églises d'Auxerre. Imprimerie Moderne. PL. Robillard. Auxerre. [1958 env.]
Lieu de conservation : Archives historiques du diocèse de Sens et d'Auxerre, Auxerre- Cote du document : non coté
- **Archives historiques du diocèse de Sens et Auxerre : non coté. Les nouvelles églises d'Auxerre. [1965].**
Archives historiques du diocèse de Sens et Auxerre : non coté. Les nouvelles églises d'Auxerre. Imprimé recto-verso, en couleur / par Monseigneur Stourm, archevêque de Sens, évêque d'Auxerre (directeur de publication). Verso. [1965].
Lieu de conservation : Archives historiques du diocèse de Sens et d'Auxerre, Auxerre- Cote du document : non coté.

Documents figurés

- **Perspective [Dessin en perspective du centre paroissial Sainte-Thérèse des Rosoires]. [1958].**
Perspective [Dessin en perspective du centre paroissial Sainte-Thérèse des Rosoires]. Impression sur papier, par Pierre Prunet. [1958]. 31 x 31 cm.
Lieu de conservation : Archives historiques du diocèse de Sens et d'Auxerre, Auxerre- Cote du document : non coté
- **Façade sur rue [élévation de la façade antérieure de l'église Sainte-Thérèse des Rosoires]. [1958]. 31 x 31 cm. 1/200.**
Façade sur rue [élévation de la façade antérieure de l'église Sainte-Thérèse des Rosoires]. Impression sur papier, par Pierre Prunet. [1958]. 31 x 31 cm. 1/200.
Lieu de conservation : Archives historiques du diocèse de Sens et d'Auxerre, Auxerre- Cote du document : non coté
- **Coupe sur la diagonale [Coupe sur l'axe diagonal de l'église Sainte-Thérèse des Rosoires]. [1958].**
Coupe sur la diagonale [Coupe sur l'axe diagonal de l'église Sainte-Thérèse des Rosoires]. Impression sur papier, par Pierre Prunet. [1958]. 31 x 31 cm. 1/200.
Lieu de conservation : Archives historiques du diocèse de Sens et d'Auxerre, Auxerre- Cote du document : non coté
- **Plan des rez-de-chaussée. [1958].**
Plan des rez-de-chaussée [église Sainte-Thérèse des Rosoires]. Impression sur papier, par Pierre Prunet. [1958]. 31 x 31 cm. 1/200.
Lieu de conservation : Archives historiques du diocèse de Sens et d'Auxerre, Auxerre- Cote du document : non coté.
- **Plan des sous-sols [église Sainte-Thérèse des Rosoires]. [1958].**
Plan des sous-sols [église Sainte-Thérèse des Rosoires]. Impression sur papier, par Pierre Prunet. [1958]. 31 x 31 cm. 1/200.
Lieu de conservation : Archives historiques du diocèse de Sens et d'Auxerre, Auxerre- Cote du document : non coté
- **[Vue intérieure de l'église Sainte-Thérèse en direction du chœur]. [1958].**

[Vue intérieure de l'église Sainte-Thérèse en direction du chœur]. Impression sur papier, par [Pierre Prunet]. [1958]. 78 x 30 cm.

Lieu de conservation : Archives historiques du diocèse de Sens et d'Auxerre, Auxerre- Cote du document : non coté

- **[Maquette de l'église Sainte-Thérèse]. [1958].**

[Maquette de l'église Sainte-Thérèse]. Photographie en noir et blanc, par [s.n.]. [1958].

Lieu de conservation : Archives historiques du diocèse de Sens et d'Auxerre, Auxerre- Cote du document : non coté

- **[Église Sainte-Thérèse en construction]. [1958].**

[Église Sainte-Thérèse en construction]. Photographie Noir et blanc, par [s.n.]. [1958].

Lieu de conservation : Archives historiques du diocèse de Sens et d'Auxerre, Auxerre- Cote du document : non coté

- **[Église Sainte-Thérèse en construction : pose de la charpente]. [1958].**

[Église Sainte-Thérèse en construction : pose de la charpente]. Photographie Noir et blanc, par [s.n.]. [1958].

Lieu de conservation : Archives historiques du diocèse de Sens et d'Auxerre, Auxerre- Cote du document : non coté

Informations complémentaires

Thématiques : patrimoine religieux du 20e siècle en Bourgogne-Franche-Comté

Aire d'étude et canton : Bourgogne

Dénomination : centre paroissial

Parties constituantes non étudiées : presbytère

© Région Bourgogne-Franche-Comté, Inventaire du patrimoine

A Église
B Presbytère



Plan masse et de situation, extrait cadastral de la Direction Générale des Finances Publiques (DGFIP) 2022, échelle 1/1000e.
89, Auxerre, 15 avenue 4ème régiment d'infanterie

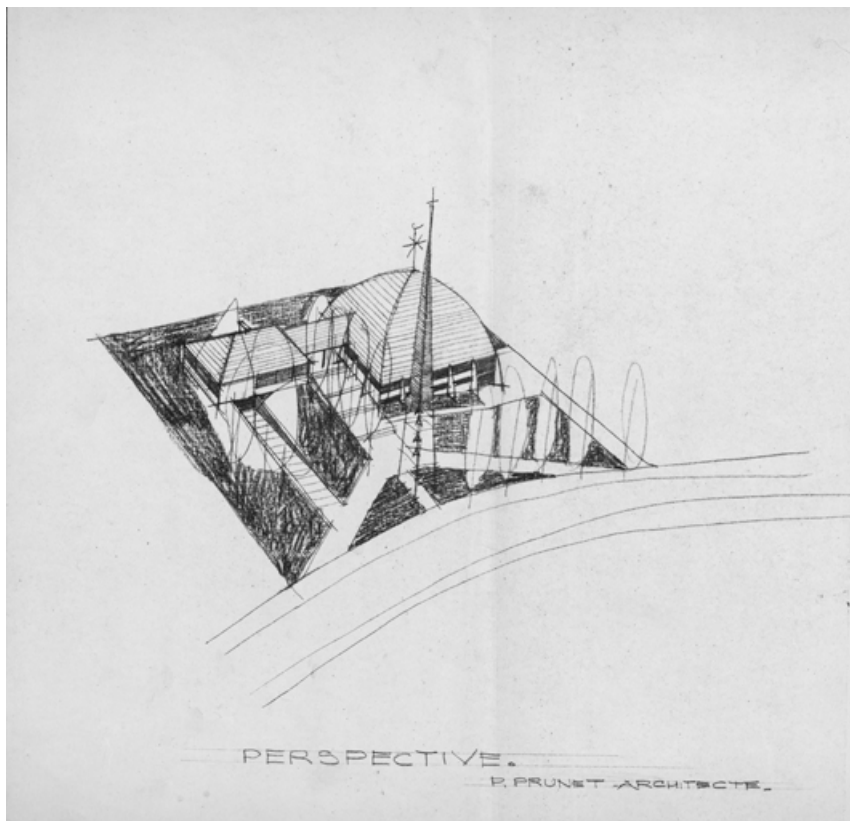
N° de l'illustration : 20258900141NUDA

Date : 2025

Auteur : Aline Thomas

Reproduction soumise à autorisation du titulaire des droits d'exploitation

© Région Bourgogne-Franche-Comté, Inventaire du patrimoine



Dessin en perspective, 1958.

89, Auxerre, 15 avenue 4ème régiment d'infanterie

Source :

Perspective [Dessin en perspective du centre paroissial Sainte-Thérèse des Rosoirs]. Impression sur papier, par Pierre Prunet. [1958]. 31 x 31 cm.

Lieu de conservation : Archives historiques du diocèse de Sens et d'Auxerre, Auxerre - Cote du document : non coté

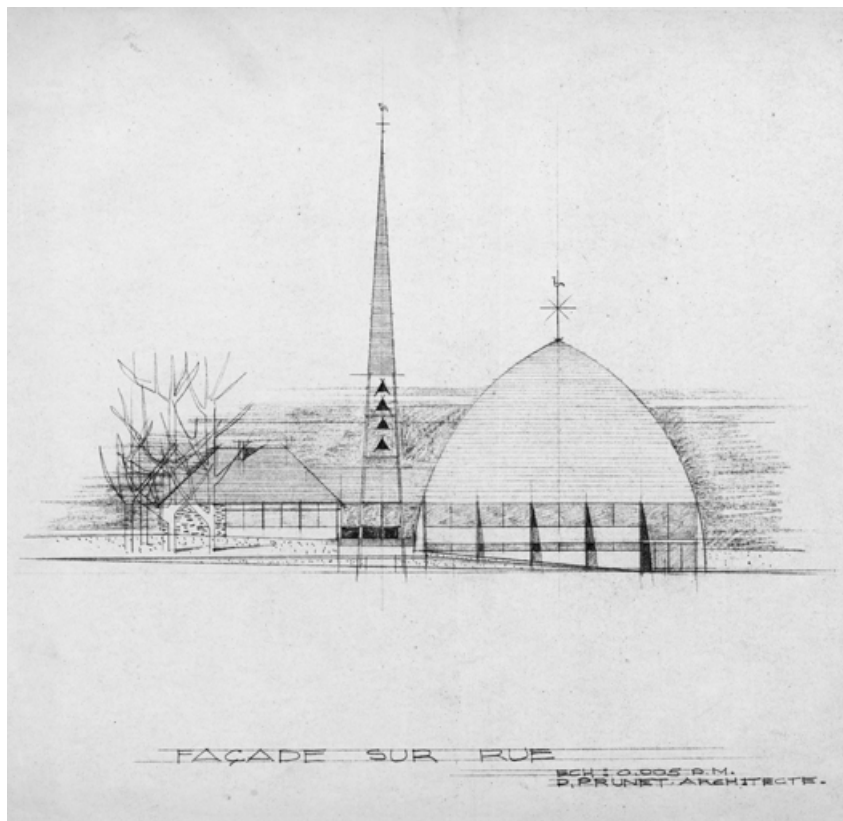
N° de l'illustration : 20238900709NUC2A

Date : 2023

Auteur : Pierre-Marie Barbe-Richaud

Reproduction soumise à autorisation du titulaire des droits d'exploitation

© Région Bourgogne-Franche-Comté, Inventaire du patrimoine



Dessin de la façade, 1958.

89, Auxerre, 15 avenue 4ème régiment d'infanterie

Source :

Façade sur rue [élévation de la façade antérieure de l'église Sainte-Thérèse des Rosoirs]. Impression sur papier, par Pierre Prunet. [1958]. 31 x 31 cm. 1/200.

Lieu de conservation : Archives historiques du diocèse de Sens et d'Auxerre, Auxerre - Cote du document : non coté

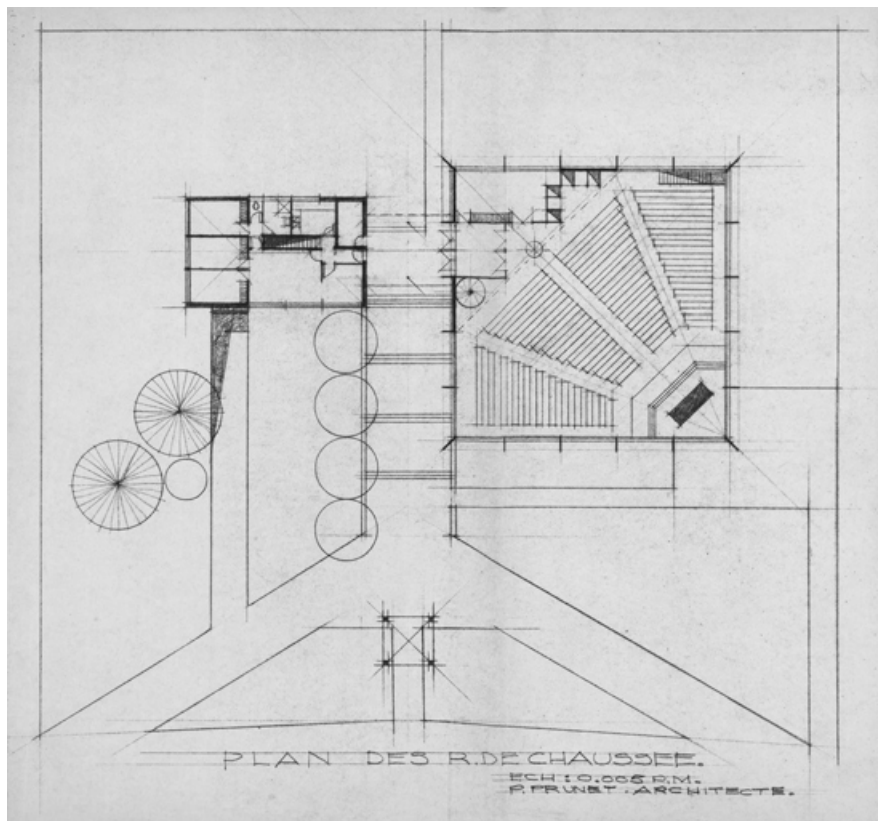
N° de l'illustration : 20238900712NUC2A

Date : 2023

Auteur : Pierre-Marie Barbe-Richaud

Reproduction soumise à autorisation du titulaire des droits d'exploitation

© Région Bourgogne-Franche-Comté, Inventaire du patrimoine



Plan du rez-de-chaussée, 1958.

89, Auxerre, 15 avenue 4ème régiment d'infanterie

Source :

Plan des rez-de-chaussée [église Sainte-Thérèse des Rosoirs]. Impression sur papier, par Pierre Prunet. [1958]. 31 x 31 cm. 1/200.

Lieu de conservation : Archives historiques du diocèse de Sens et d'Auxerre, Auxerre - Cote du document : non coté.

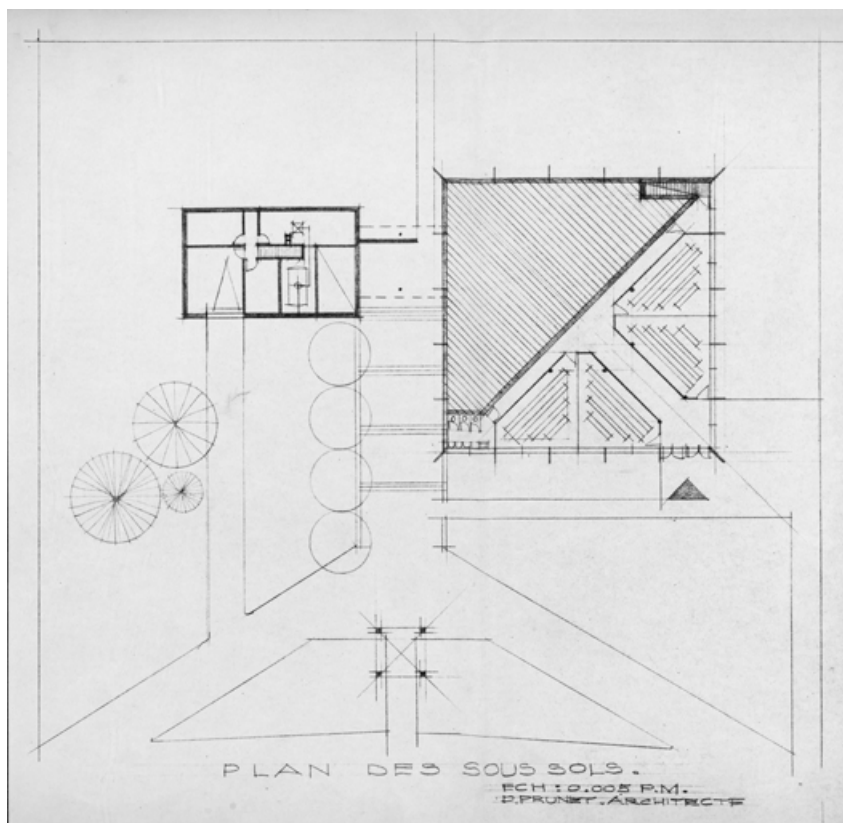
N° de l'illustration : 20238900710NUC2A

Date : 2023

Auteur : Pierre-Marie Barbe-Richaud

Reproduction soumise à autorisation du titulaire des droits d'exploitation

© Région Bourgogne-Franche-Comté, Inventaire du patrimoine



Plan du sous-sol, 1958.

89, Auxerre, 15 avenue 4ème régiment d'infanterie

Source :

Plan des sous-sols [église Sainte-Thérèse des Rosoirs]. Impression sur papier, par Pierre Prunet. [1958]. 31 x 31 cm. 1/200.

Lieu de conservation : Archives historiques du diocèse de Sens et d'Auxerre, Auxerre - Cote du document : non coté

N° de l'illustration : 20238900711NUC2A

Date : 2023

Auteur : Pierre-Marie Barbe-Richaud

Reproduction soumise à autorisation du titulaire des droits d'exploitation

© Région Bourgogne-Franche-Comté, Inventaire du patrimoine



Maquette photographiée avec les immeubles collectifs en arrière-plan, 1958.

89, Auxerre, 15 avenue 4ème régiment d'infanterie

Source :

[Maquette de l'église Sainte-Thérèse]. Photographie en noir et blanc, par [s.n.]. [1958].

Lieu de conservation : Archives historiques du diocèse de Sens et d'Auxerre, Auxerre - Cote du document : non coté

N° de l'illustration : 20238900732NUC2A

Date : 2023

Auteur : Pierre-Marie Barbe-Richaud

Reproduction soumise à autorisation du titulaire des droits d'exploitation

© Région Bourgogne-Franche-Comté, Inventaire du patrimoine

QUELQUES CHIFFRES...

NOS RESSOURCES DEPUIS 1955

LES ENGAGEMENTS 100000	LES DONS, FÊTES ET DIVERS 230000	LA DEUXIÈME QUÊTE 212000
---	---	---

Depuis 1958, 200 familles se sont engagées à donner mensuellement une somme pendant 3 ans. Nous les en remercions. Cet effort est très honorable. Vous pouvez le renouveler. Vous devez vous engager si vous ne l'avez pas fait.

Il faut braver nos peurs, les dévotions qu'on nous reproche et le renoncement des riches.

NOS EMPRUNTS 532000	NOS CHARGES D'EMPRUNT 270000
--------------------------------------	---

LE COUT DE NOS RÉALISATIONS

Ste THÉRÈSE 320000	LES BRICHÈRES 180000	St MARSE et St SERVAIS 340000
-------------------------------------	---------------------------------------	--

Il reste à construire Notre-Dame des Brichères dont le financement **400000 F** n'est pas encore réalisé.

Plus nous aurons **DE DONS**
Plus nous aurons **DE PRÊTS**
Plus nous aurons **D'ENGAGEMENTS**

Moins nous devons assurer
LA CHARGE TRÈS LOURDE DES EMPRUNTS

Une paroisse pauvre tend d'autant de nous aider :
C'est nous les paroisses et nos prêtres.

Plus nous pouvons en faire un jour.

L'AVANTAGE DES ENGAGEMENTS
Un engagement est une dette de 300 F.
C'est un don de vos moyens.
Mais vous pouvez vous en servir 3 F par an.
En cinq ans, vous avez ainsi versé 300 F.

LES NOUVELLES ÉGLISES D'AUXERRE

POUR NOUS CONDUIRE A DIEU
POUR FORGER LA COMMUNAUTÉ DES HOMMES

IL FAUT UNE ÉGLISE

"Il est urgent de planter l'Église parmi les hommes de notre temps, si nous voulons qu'au cœur de chaque nouvelle cité des hommes il y ait une cité paroissiale, une communauté chrétienne priante et agissante, capable de porter un témoignage de Paix, d'Unité et d'Amour".

Monseigneur STOURM
Archevêque de Sens
Evêque d'Auxerre

Les nouvelles église d'Auxerre, recto, 1965.
89, Auxerre, 15 avenue 4ème régiment d'infanterie

Source :

Archives historiques du diocèse de Sens et Auxerre : non coté. *Les nouvelles églises d'Auxerre*. Imprimé recto-verso, en couleur / par Monseigneur Stourm, archevêque de Sens, évêque d'Auxerre (directeur de publication). Verso. [1965].

Lieu de conservation : Archives historiques du diocèse de Sens et d'Auxerre, Auxerre - Cote du document : non coté.

N° de l'illustration : 20238900702NUC4A

Date : 2023

Auteur : Pierre-Marie Barbe-Richaud

Reproduction soumise à autorisation du titulaire des droits d'exploitation

© Région Bourgogne-Franche-Comté, Inventaire du patrimoine

GARCEAU
100, Rue de Paris
AUXERRE 36 10 00

Menuiserie
QUILLOT
BOIS BOUYERELLE
AUXERRE 36 10 00

LIBRAIRIE DU CENTRE
Maurice STAUB
88, Rue de Paris
AUXERRE
Succursale Française de Belgique

BIJOUX EN ORFÈVRE
R. CHAPUT
100, Rue de Paris
AUXERRE

SOISSON & JAMES
AUXERRE

Les Ets GODON et Cie
Commission PRÉPAREE
100, Rue de Paris
AUXERRE

Pierre QUILLOT
100, Rue de Paris
AUXERRE

SAINTE-THÉRÈSE
L'Église Sainte-Thérèse est achevée :
- 2 prêtres résidents ;
- Depuis 1959, 400 baptêmes ;
- Un Foyer de jeunes groupe une centaine d'adolescents ;
- Mouvements de jeunes ;
- Mouvements d'adultes.
C'est une communauté paroissiale qui vit.

SAINT-MARSE-SAINTE-GERVAIS
Pâques 1964 a vu la consécration de l'église ;
Déjà :
- Un prêtre résident ;
- Une messe dominicale ;
- Les catéchismes ;
- Des réunions de quartier.
C'est une communauté paroissiale qui se construit.

LES BRICHÈRES
1962 a vu l'ouverture des salles du Centre paroissial - 1^{re} étape :
Depuis :
- Un prêtre résident ;
- Un Foyer de jeunes ;
- Mouvements de jeunes ;
- Réunions d'adultes.
C'est une communauté paroissiale qui grandit.

DEMAIN ?
LES BRICHÈRES - LA Z. U. P.
8000 Habitants
UNE VILLE COMME JOIGNY

PAS D'ÉGLISE
Nous avons prévu pour ce quartier une église dédiée à Notre-Dame des Brichères ;
POUR LA CONSTRUIRE :
Il faut environ **400 000 F**
Les ressources actuelles, que vous nous assurez régulièrement, couvrent les charges des constructions déjà réalisées.
Il faut donc un effort supplémentaire de toute la communauté des Auxerrois.

COMMENT ?
- Par vos dons ;
- Par votre générosité à la deuxième quête faite dans toutes les églises d'Auxerre à chaque messe ;
- Par votre engagement à sous verser mensuellement une certaine somme.

CARRÉ-MAUBERT
ÉLECTRICITÉ AUTO - ÉLECTRIQUE
11, Rue Armand Bréard
AUXERRE 36 10 00

J. FAKOURY
AGENCEUR GÉNÉRAL
Industrie - Agencement - Vitrerie - Peinture - Serrurerie - Carrelage - Plâtrerie - Chauffage - Éclairage - Électricité
88, rue Franklin de Lorraine
AUXERRE France
S. M. 36 00 00

Société Auxerroise de Revêtement de Sol
117 Rue de Paris, AUXERRE 36 10 00
Tous ses revêtements en bois, parquets, carrelage, ciment, etc. et :
ÉLECTRICITÉ - CHAUFFAGE - PLÂTRERIE - PEINTURE - SERRURERIE - VITRERIE - CARRELAGE - ÉCLAIRAGE - ÉLECTRICITÉ

VOTRE BANQUE
B. N. C. I
AUXERRE
14, RUE PAUL BERT - 36 10 00

VILLARD et GARRIGUES
88, Rue de France
AUXERRE
CHAUFFAGE - ÉLECTRICITÉ - SERRURERIE

Vins, Vins, Vins
Bouteilles
Et BUFFAUT et Cie
88, Av. de St. Trévaille
AUXERRE 36 10 00
Liquides à distribuer par 20 bouteilles

Chez MAXIME
EN SON PAYS
RESTAURANT
4 et 6, Quai de la Marne
36 00 00

Les nouvelles église d'Auxerre, verso, 1965.
89, Auxerre, 15 avenue 4ème régiment d'infanterie

Source :

Archives historiques du diocèse de Sens et Auxerre : non coté. *Les nouvelles églises d'Auxerre*. Imprimé recto-verso, en couleur / par Monseigneur Stourm, archevêque de Sens, évêque d'Auxerre (directeur de publication). Verso. [1965].

Lieu de conservation : Archives historiques du diocèse de Sens et d'Auxerre, Auxerre - Cote du document : non coté.

N° de l'illustration : 20238900703NUC4A

Date : 2023

Auteur : Pierre-Marie Barbe-Richaud

Reproduction soumise à autorisation du titulaire des droits d'exploitation

© Région Bourgogne-Franche-Comté, Inventaire du patrimoine



Dépliant publicitaire d'appel aux dons : en haut à droite, l'église Sainte-Thérèse des Rosoirs. 1959.
89, Auxerre, 15 avenue 4ème régiment d'infanterie

Source :

Archives historiques du diocèse de Sens et Auxerre : non coté. Auxerre a besoin de trois nouvelles églises. Imprimé recto-verso noir et blanc / Les amis des nouvelles églises d'Auxerre. Imprimerie Moderne. PL. Robillard. Auxerre. [1958 env.]

Lieu de conservation : Archives historiques du diocèse de Sens et d'Auxerre, Auxerre - Cote du document : non coté

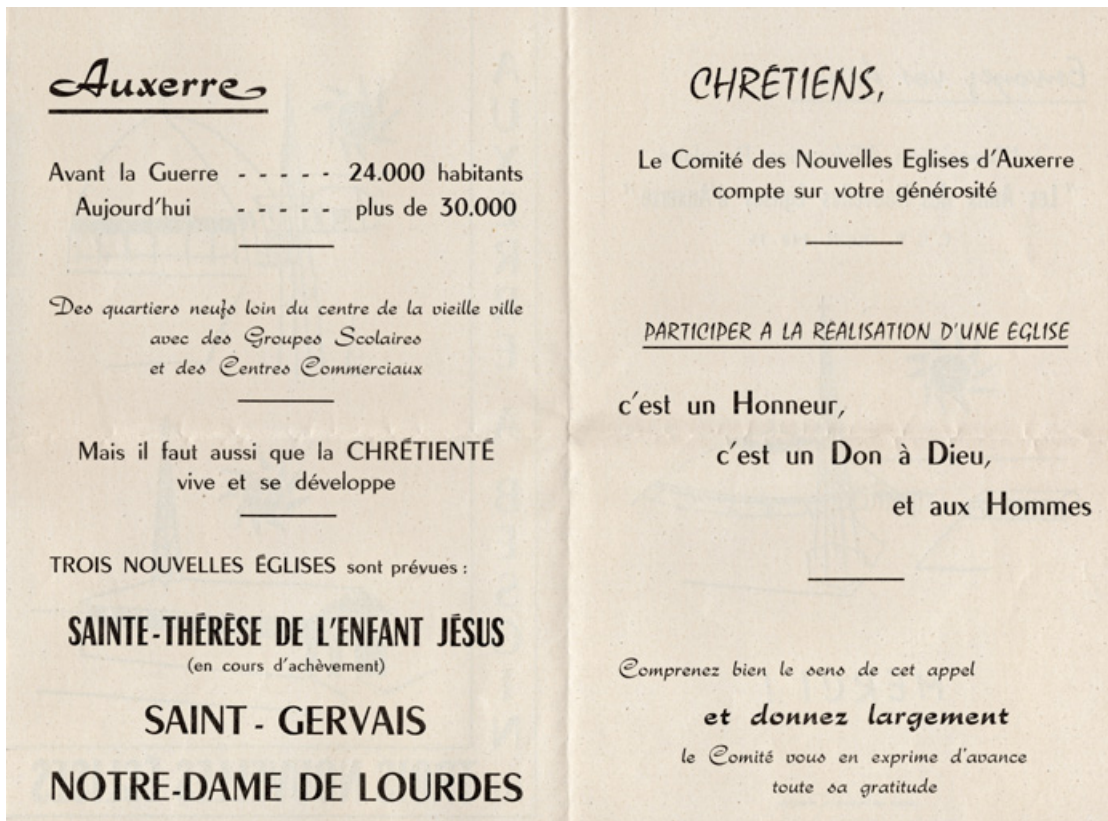
N° de l'illustration : 20238900754NUC4A

Date : 2023

Auteur : Pierre-Marie Barbe-Richaud

Reproduction soumise à autorisation du titulaire des droits d'exploitation

© Région Bourgogne-Franche-Comté, Inventaire du patrimoine



Dépliant publicitaire d'appel aux dons, verso, 1959.
89, Auxerre, 15 avenue 4ème régiment d'infanterie

Source :

Archives historiques du diocèse de Sens et Auxerre : non coté. *Auxerre a besoin de trois nouvelles églises.*
Imprimé recto-verso noir et blanc / Les amis des nouvelles églises d'Auxerre. Imprimerie Moderne. PL. Robillard.
Auxerre. [1958 env.]

Lieu de conservation : Archives historiques du diocèse de Sens et d'Auxerre, Auxerre - Cote du document : non coté

N° de l'illustration : 20238900755NUC4A

Date : 2023

Auteur : Pierre-Marie Barbe-Richaud

Reproduction soumise à autorisation du titulaire des droits d'exploitation

© Région Bourgogne-Franche-Comté, Inventaire du patrimoine



Vue d'ensemble.

89, Auxerre, 15 avenue 4ème régiment d'infanterie

N° de l'illustration : 20008900132ZA

Date : 2000

Auteur : Jean-Luc Duthu

Reproduction soumise à autorisation du titulaire des droits d'exploitation

© Région Bourgogne-Franche-Comté, Inventaire du patrimoine



Centre paroissial. Vue de trois-quarts depuis le sud-ouest. Au premier plan, le presbytère.

89, Auxerre, 15 avenue 4ème régiment d'infanterie

N° de l'illustration : 20258900020NUC4A

Date : 2025

Auteur : Pierre-Marie Barbe-Richaud

Reproduction soumise à autorisation du titulaire des droits d'exploitation

© Région Bourgogne-Franche-Comté, Inventaire du patrimoine



Centre paroissial. Vue d'ensemble de trois quarts.

89, Auxerre, 15 avenue 4ème régiment d'infanterie

N° de l'illustration : 20258900022NUC4A

Date : 2025

Auteur : Pierre-Marie Barbe-Richaud

Reproduction soumise à autorisation du titulaire des droits d'exploitation

© Région Bourgogne-Franche-Comté, Inventaire du patrimoine



Centre paroissial. Vue d'ensemble.

89, Auxerre, 15 avenue 4ème régiment d'infanterie

N° de l'illustration : 20258900079NUC4A

Date : 2025

Auteur : Pierre-Marie Barbe-Richaud

Reproduction soumise à autorisation du titulaire des droits d'exploitation

© Région Bourgogne-Franche-Comté, Inventaire du patrimoine



Eglise. Vue de trois quarts depuis l'est.

89, Auxerre, 15 avenue 4ème régiment d'infanterie

N° de l'illustration : 20258900019NUC4A

Date : 2025

Auteur : Pierre-Marie Barbe-Richaud

Reproduction soumise à autorisation du titulaire des droits d'exploitation

© Région Bourgogne-Franche-Comté, Inventaire du patrimoine