

USINE DE MENUISERIE, PUIS SALLE DE CULTE BETHESDA

Bourgogne-Franche-Comté, Yonne
Joigny
Le Verger Martin - 5 rue du
Luxembourg

Dossier IA89002131 réalisé en 2023
Auteur(s) : Jo-Ann Campion



Historique

Datant du 20e siècle, la menuiserie appartenant à Pierre Fayadat a été cédée à l'issue de son activité à l'Église protestante évangélique des Assemblées de Dieu qui veut en faire un lieu de rassemblement appelé église Bethesda. Dans un premier temps, seul le bâtiment situé dans la cour à droite est utilisé pour le culte. Une demande de permis de construire est déposée le 16 juillet 2003 par le centre évangélique de Sens pour l'aménagement d'un lieu de culte dans un bâtiment existant. Ce projet prévoit la réalisation dans les espaces de production d'une salle de réunion avec estrade, d'un accueil avec espace bibliothèque, de six salles d'enseignement, d'un auditorium et d'un espace non aménagé. Michel Canet, maître d'œuvre en bâtiment à Auxerre signe le projet d'aménagement. Une nouvelle demande de permis de construire est déposée le 16 février 2006 pour modification de l'aménagement intérieur et de l'aspect extérieur. Le faux campanile est redessiné et la galerie bordant la façade ouest est supprimée. Les salles d'enseignement sont remplacées par des bureaux et un local à usage de stockage est envisagé. Enfin, un troisième permis de construire est déposé en mars 2007 pour la transformation de la première salle de culte en épicerie solidaire. Utilisée comme telle pendant quelques années, elle sert aujourd'hui de lieu de stockage.

Période(s) principale(s) : 2e moitié 20e siècle
Période(s) secondaire(s) : 1er quart 21e siècle
Dates : 2003 (daté par source) / 2006 (daté par travaux historiques) /

Auteur(s) de l'oeuvre :
Michel Canet (architecte, attribution par source)

Description

L'église Bethesda occupe une parcelle de terrain située dans les faubourgs de Joigny, à proximité du cimetière, dans une rue principalement occupée par des habitations et des édifices à usage agricole ou artisanal. La parcelle est occupée par trois édifices distincts : un garage situé à l'angle sud-ouest de la parcelle, un bâtiment rectangulaire à l'angle sud-est et un édifice de plan rectangulaire qui occupe une surface assez importante. Ce dernier semble être le résultat de l'ajout successif de trois bâtiments, ayant pour deux d'entre eux un toit plat et le troisième un toit à longs pans. Les murs sont en parpaings de béton, recouverts d'enduit. La charpente n'est pas apparente. La façade antérieure est surmontée d'un faux campanile (sans cloche). A l'intérieur, un espace d'accueil dessert six pièces disposées le long du mur gauche et ayant usage de bureaux, de salles de réunion, de garderie. A droite, une grande salle de culte comporte une estrade. Le reste de l'édifice est aménagé en lieu de stockage.

Éléments descriptifs

Murs : béton, parpaing de béton, enduit
Toit : ciment amiante en couverture
Plan : plan rectangulaire régulier
Étages : en rez-de-chaussée
Type(s) de couverture : toit à longs pans
Escaliers : escalier de distribution extérieur

Autres organes de circulations : rampe d'accès

Sources documentaires

Documents d'archives

- **Archives municipales , Joigny : 2 w 141, n°1024. [Permis de construire pour la] création d'un lieu de culte. 2003-2006.**
Archives municipales, Joigny : 2 w 141, n°1024. [Permis de construire pour la] création d'un lieu de culte. 2003-2006.
[Création d'un lieu de culte ; permis de construire modificatif de 2006 : modification de l'aménagement intérieur et de l'aspect extérieur.]
Lieu de conservation : Archives municipales, Joigny- Cote du document : 2 w 141
- **Archives municipales, Joigny : 2 w 166, n°1014. [Permis de construire pour un] changement de destination, salle de réunion en épicerie sociale. 2007.**
Archives municipales, Joigny : 2 w 166, n°1014. [Permis de construire pour un] changement de destination, salle de réunion en épicerie sociale. 2007.
Lieu de conservation : Archives municipales, Joigny- Cote du document : 2 w 166

Documents figurés

- **Plan, coupe, perspective, élévation de l'état existant et projeté [projet de transformation d'une menuiserie en salle de culte]. [2004].**
Plan, coupe, perspective, élévation de l'état existant et projeté [projet de transformation d'une menuiserie en salle de culte].
Impression sur papier, par Michel Canet. S.d., [2004]. 1/100.
Lieu de conservation : Archives de l'association culturelle de l'Eglise évangélique Bethesda, Joigny- Cote du document : non coté

Informations complémentaires

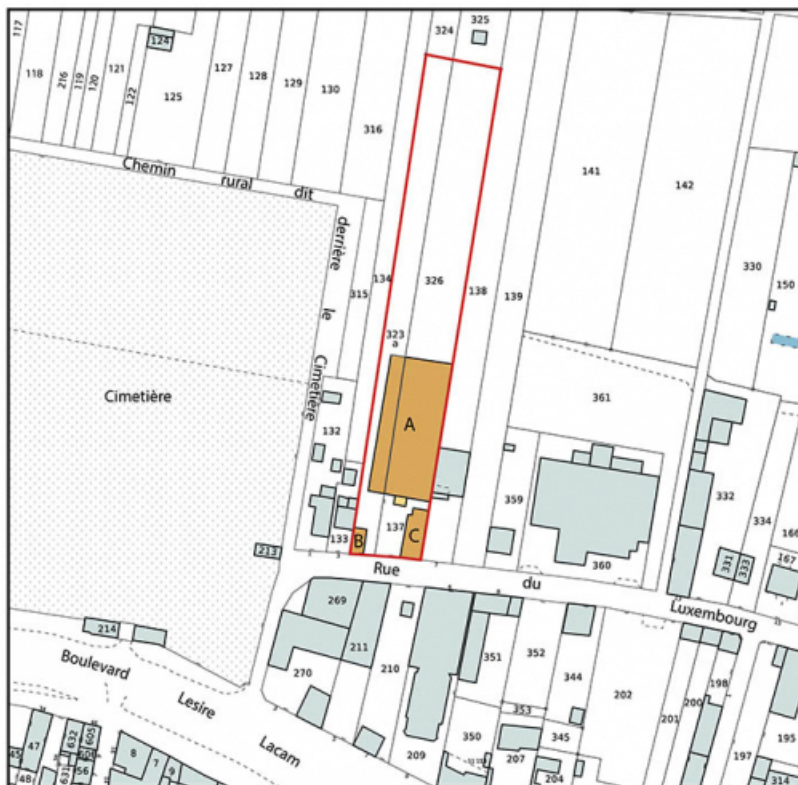
Thématiques : patrimoine religieux du 20e siècle en Bourgogne-Franche-Comté

Aire d'étude et canton : Bourgogne-Franche-Comté

Dénomination : usine de menuiserie, édifice religieux

© Région Bourgogne-Franche-Comté, Inventaire du patrimoine

- A Usine de menuiserie, puis édifice de culte
- B Garage
- C Entrepôt industriel



Plan de situation, échelle 1 / 1 250 e

89, Joigny, 5 rue du Luxembourg, lieudit : Le Verger Martin

N° de l'illustration : 20248900209NUDA

Date : 2024

Auteur : Aline Thomas

Reproduction soumise à autorisation du titulaire des droits d'exploitation

© Région Bourgogne-Franche-Comté, Inventaire du patrimoine

- A Usine de menuiserie,
puis édifice de culte
- B Garage
- C Entrepôt industriel



Plan masse, échelle 1 / 500 e.

89, Joigny, 5 rue du Luxembourg, lieudit : Le Verger Martin

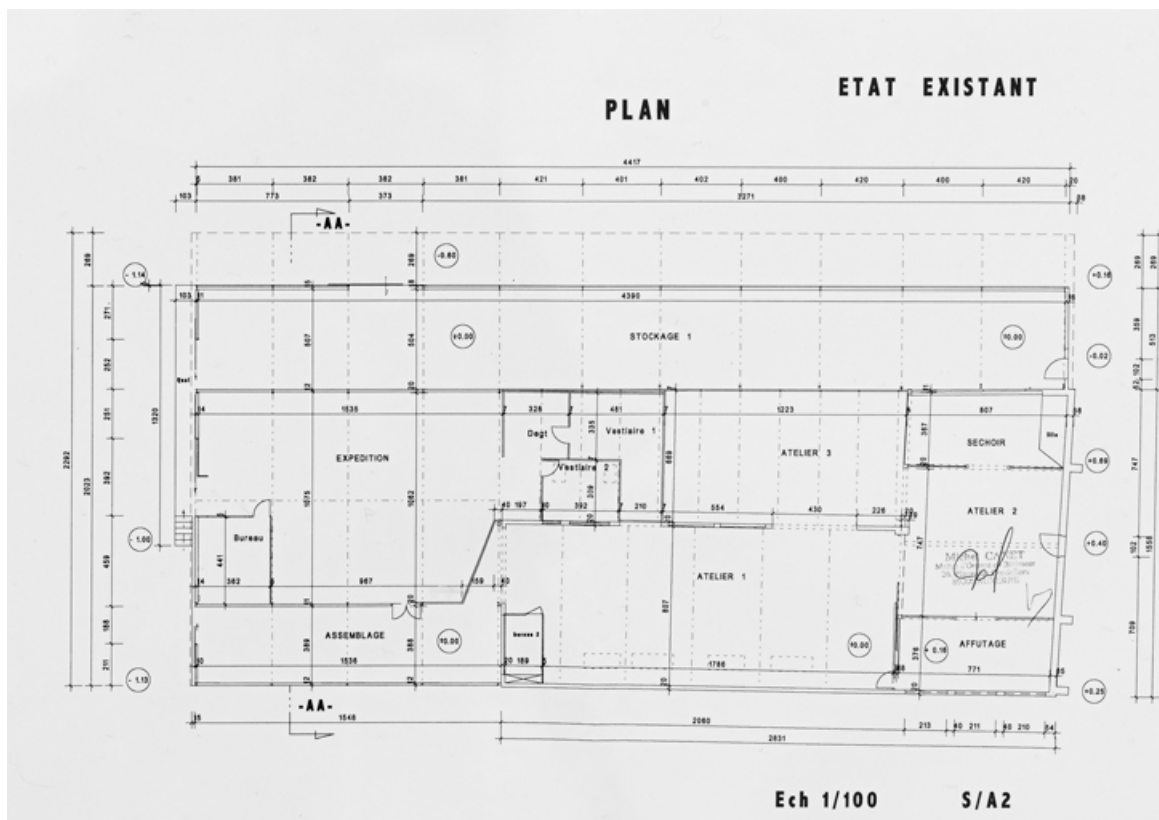
N° de l'illustration : 20248900210NUDA

Date : 2024

Auteur : Aline Thomas

Reproduction soumise à autorisation du titulaire des droits d'exploitation

© Région Bourgogne-Franche-Comté, Inventaire du patrimoine



Plan de l'usine de menuiserie en 2004.

89, Joigny, 5 rue du Luxembourg, lieudit : Le Verger Martin

Source :

Plan, coupe, perspective, élévation de l'état existant et projeté [projet de transformation d'une menuiserie en salle de culte]. Impression sur papier, par Michel Canet. S.d., [2004]. 1/100.

Lieu de conservation : Archives de l'association culturelle de l'Eglise évangélique Bethesda, Joigny - Cote du document : non coté

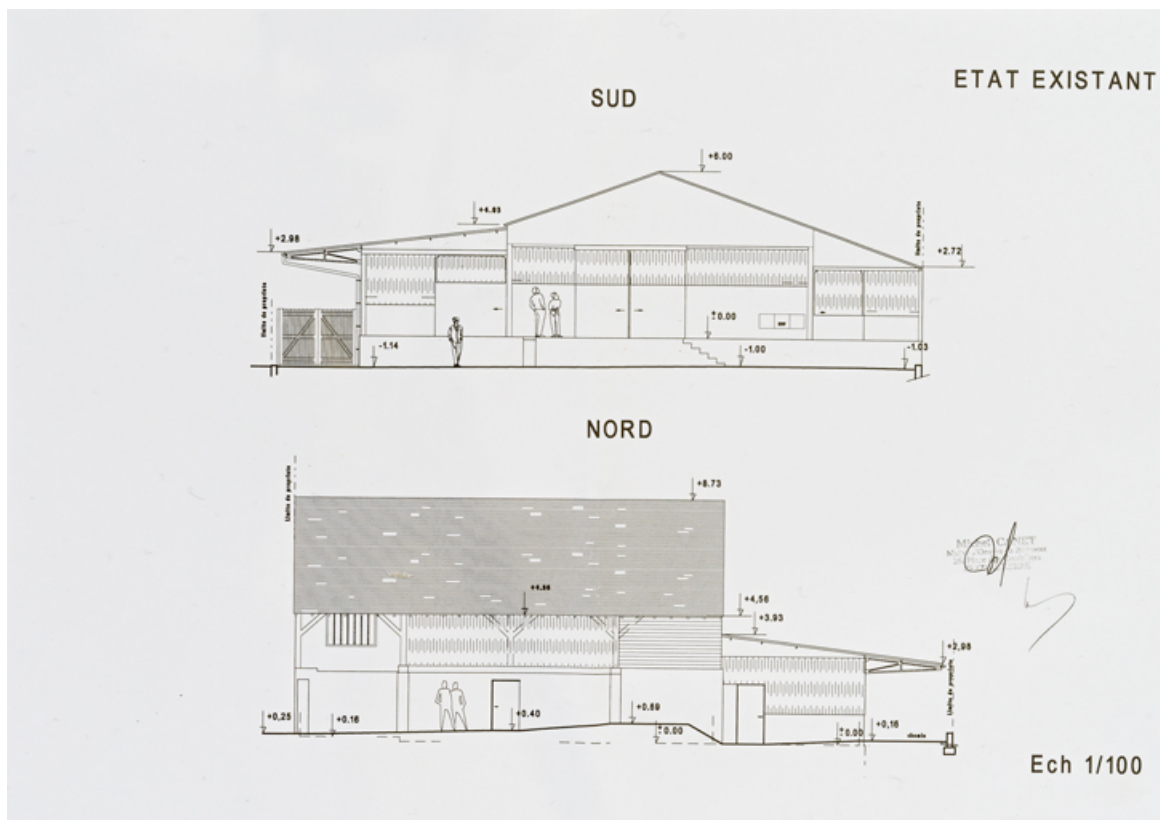
N° de l'illustration : 20238901039NUC2A

Date : 2023

Auteur : Pierre-Marie Barbe-Richaud

Reproduction soumise à autorisation du titulaire des droits d'exploitation

© Région Bourgogne-Franche-Comté, Inventaire du patrimoine



Élévation des façades nord et sud de l'usine de menuiserie.

89, Joigny, 5 rue du Luxembourg, lieudit : Le Verger Martin

Source :

Plan, coupe, perspective, élévation de l'état existant et projeté [projet de transformation d'une menuiserie en salle de culte]. Impression sur papier, par Michel Canet. S.d., [2004]. 1/100.

Lieu de conservation : Archives de l'association culturelle de l'Eglise évangélique Bethesda, Joigny - Cote du document : non coté

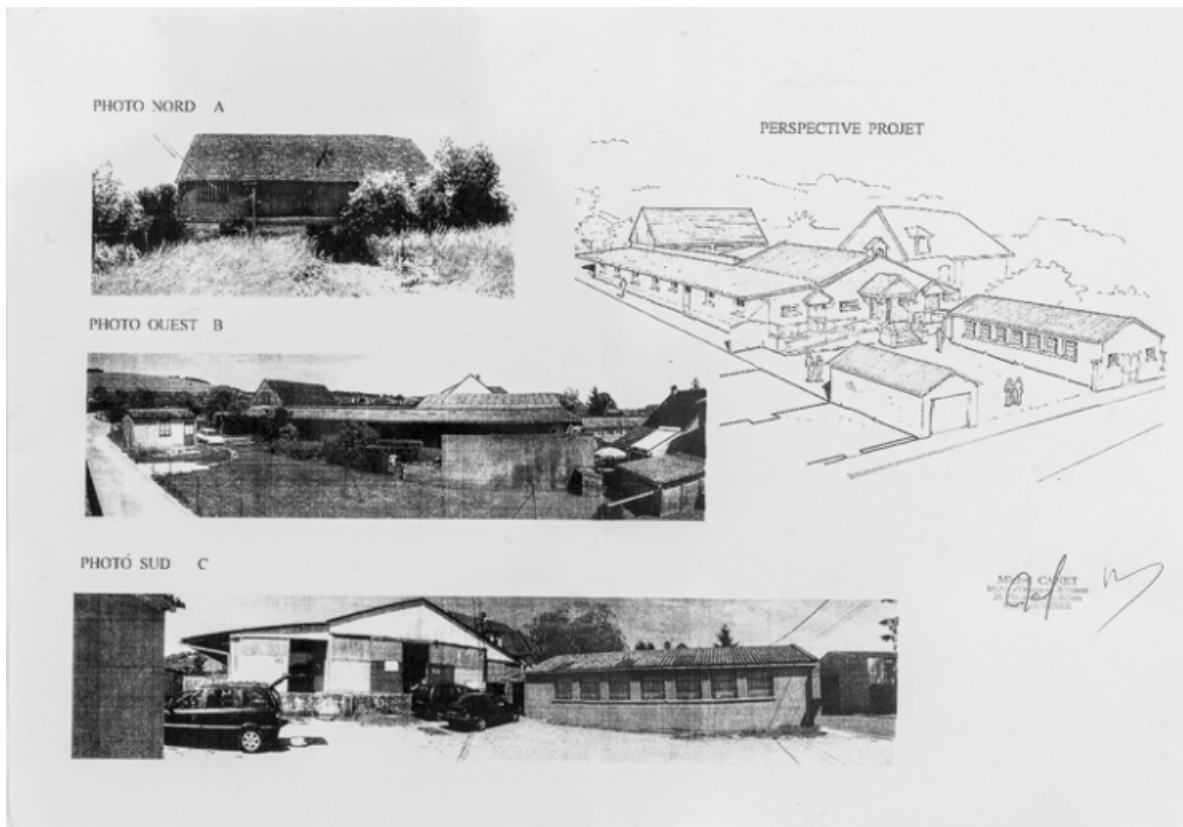
N° de l'illustration : 20238901042NUC2A

Date : 2023

Auteur : Pierre-Marie Barbe-Richaud

Reproduction soumise à autorisation du titulaire des droits d'exploitation

© Région Bourgogne-Franche-Comté, Inventaire du patrimoine



Perspective projetée du lieu de culte.

89, Joigny, 5 rue du Luxembourg, lieudit : Le Verger Martin

Source :

Plan, coupe, perspective, élévation de l'état existant et projeté [projet de transformation d'une menuiserie en salle de culte]. Impression sur papier, par Michel Canet. S.d., [2004]. 1/100.

Lieu de conservation : Archives de l'association culturelle de l'Eglise évangélique Bethesda, Joigny - Cote du document : non coté

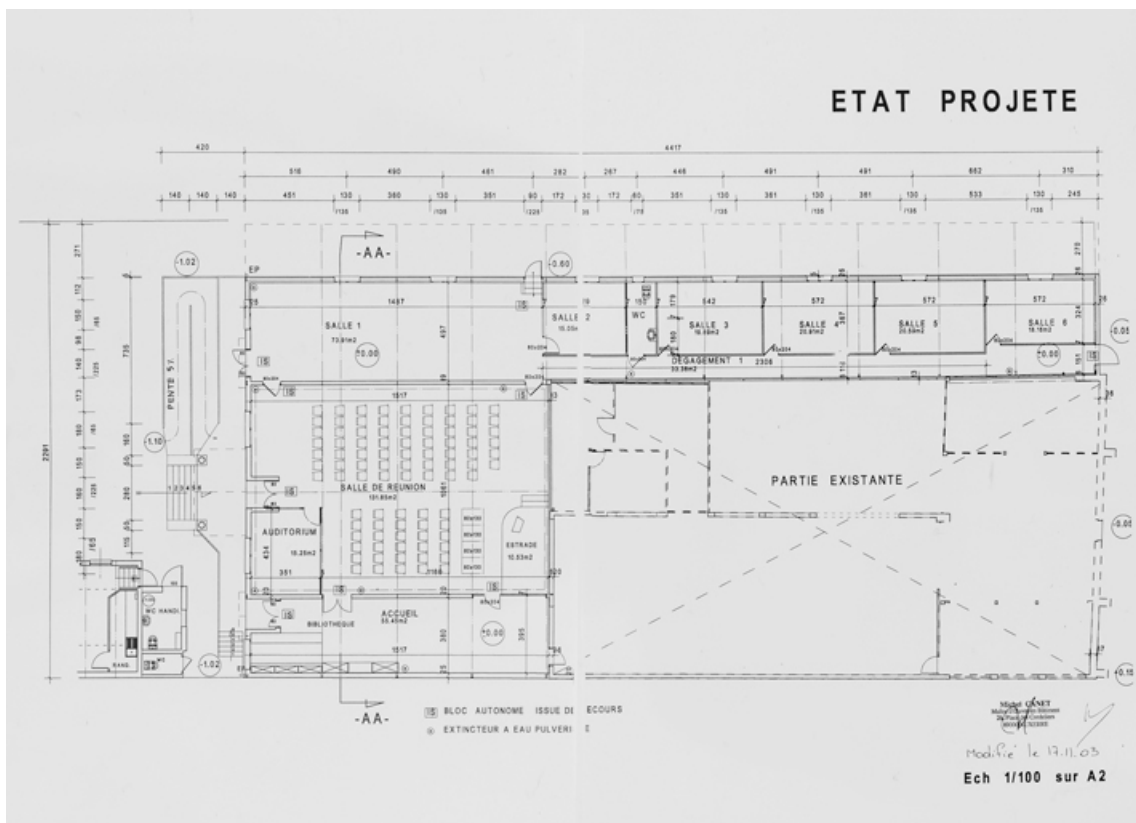
N° de l'illustration : 20238901041NUC2A

Date : 2023

Auteur : Pierre-Marie Barbe-Richaud

Reproduction soumise à autorisation du titulaire des droits d'exploitation

© Région Bourgogne-Franche-Comté, Inventaire du patrimoine



Plan du lieu de culte.

89, Joigny, 5 rue du Luxembourg, lieudit : Le Verger Martin

Source :

Plan, coupe, perspective, élévation de l'état existant et projeté [projet de transformation d'une menuiserie en salle de culte]. Impression sur papier, par Michel Canet. S.d., [2004]. 1/100.

Lieu de conservation : Archives de l'association culturelle de l'Eglise évangélique Bethesda, Joigny - Cote du document : non coté

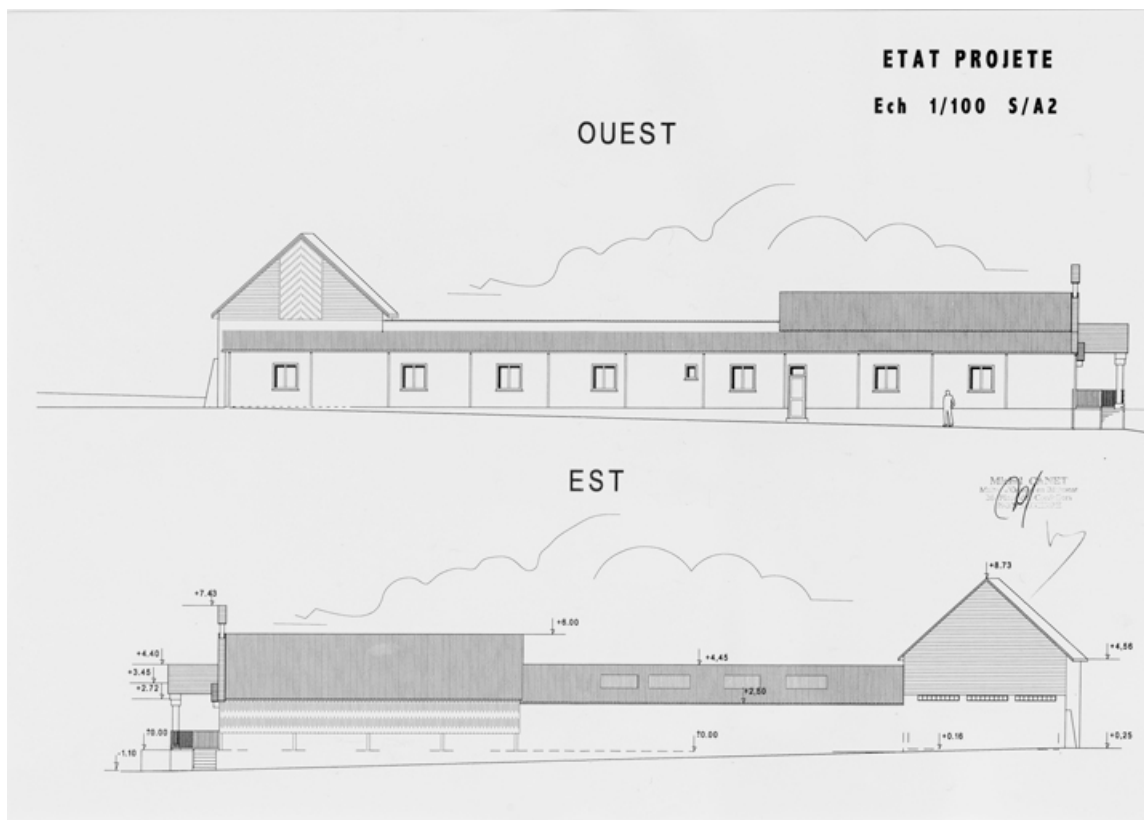
N° de l'illustration : 20238901045NUC4A

Date : 2023

Auteur : Pierre-Marie Barbe-Richaud

Reproduction soumise à autorisation du titulaire des droits d'exploitation

© Région Bourgogne-Franche-Comté, Inventaire du patrimoine



Élévation du lieu de culte projeté.

89, Joigny, 5 rue du Luxembourg, lieudit : Le Verger Martin

Source :

Plan, coupe, perspective, élévation de l'état existant et projeté [projet de transformation d'une menuiserie en salle de culte]. Impression sur papier, par Michel Canet. S.d., [2004]. 1/100.

Lieu de conservation : Archives de l'association culturelle de l'Eglise évangélique Bethesda, Joigny - Cote du document : non coté

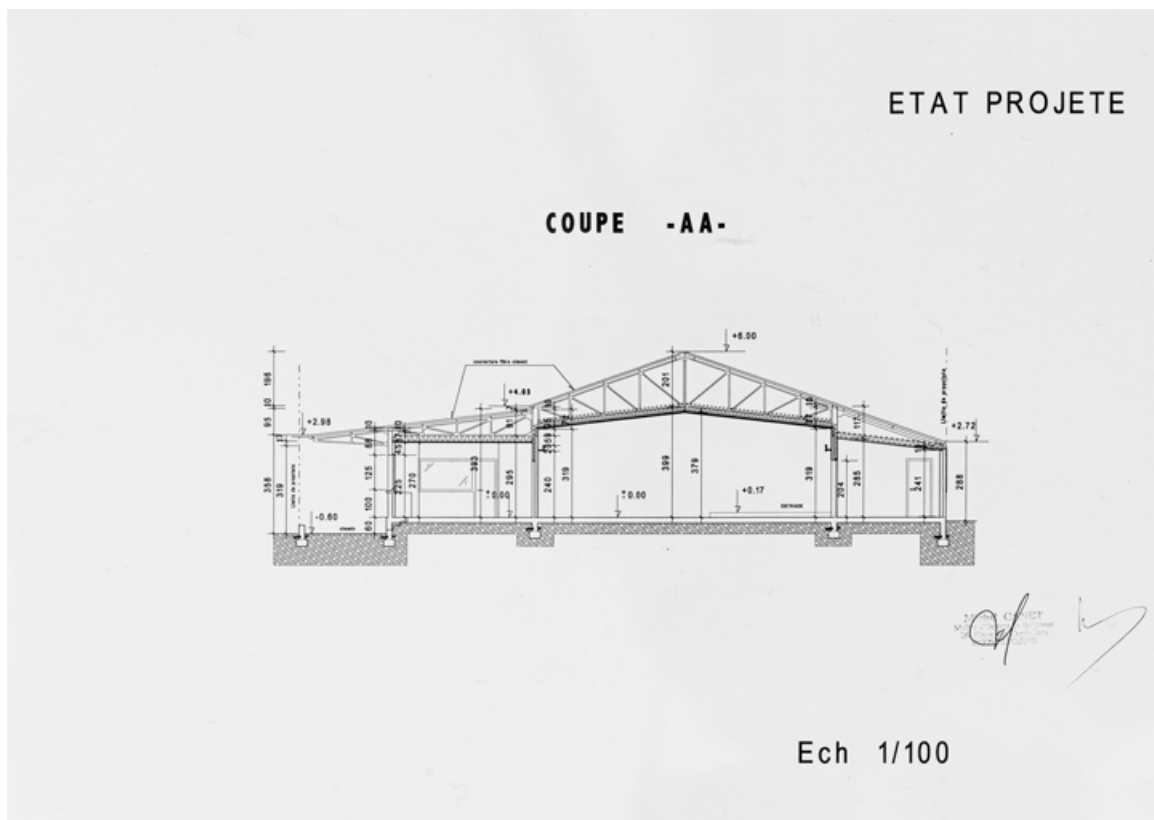
N° de l'illustration : 20238901040NUC2A

Date : 2023

Auteur : Pierre-Marie Barbe-Richaud

Reproduction soumise à autorisation du titulaire des droits d'exploitation

© Région Bourgogne-Franche-Comté, Inventaire du patrimoine



Coupe transversale du lieu de culte évangélique.

89, Joigny, 5 rue du Luxembourg, lieudit : Le Verger Martin

Source :

Plan, coupe, perspective, élévation de l'état existant et projeté [projet de transformation d'une menuiserie en salle de culte]. Impression sur papier, par Michel Canet. S.d., [2004]. 1/100.

Lieu de conservation : Archives de l'association culturelle de l'Eglise évangélique Bethesda, Joigny - Cote du document : non coté

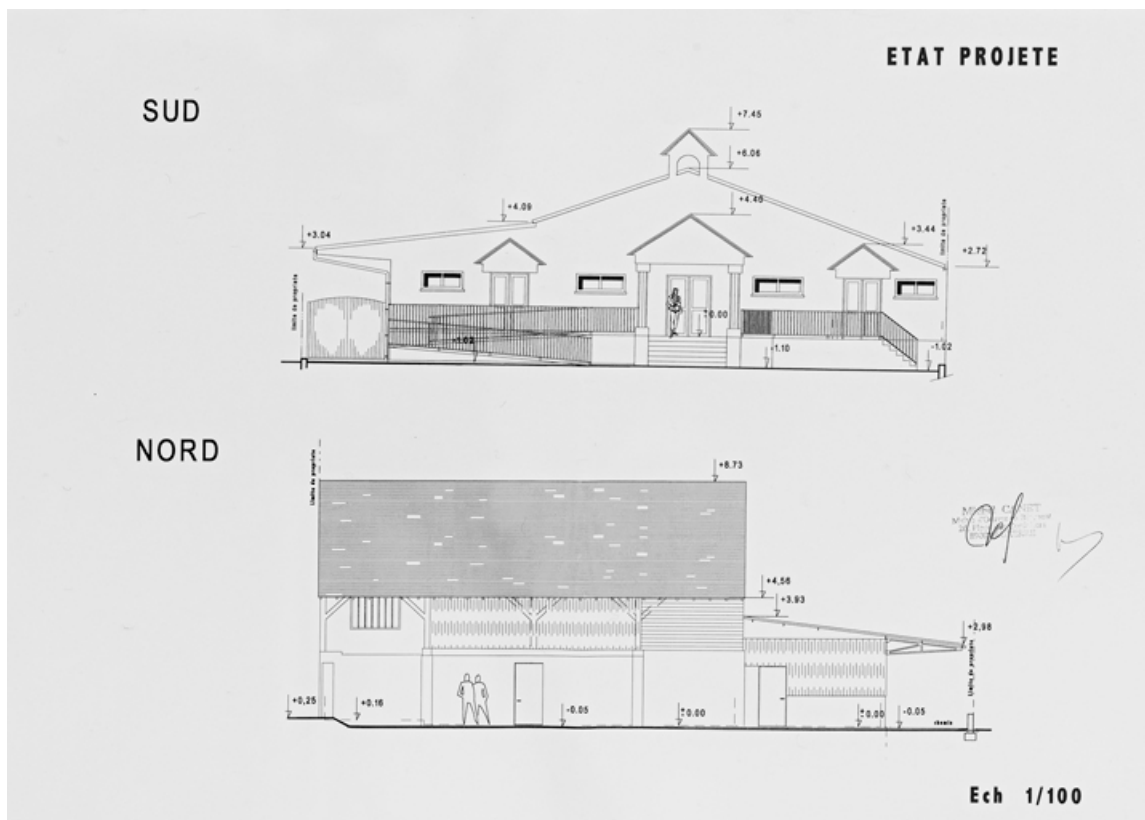
N° de l'illustration : 20238901043NUC2A

Date : 2023

Auteur : Pierre-Marie Barbe-Richaud

Reproduction soumise à autorisation du titulaire des droits d'exploitation

© Région Bourgogne-Franche-Comté, Inventaire du patrimoine



Élévation des façades nord et sud du lieu de culte évangélique.

89, Joigny, 5 rue du Luxembourg, lieudit : Le Verger Martin

Source :

Plan, coupe, perspective, élévation de l'état existant et projeté [projet de transformation d'une menuiserie en salle de culte]. Impression sur papier, par Michel Canet. S.d., [2004]. 1/100.

Lieu de conservation : Archives de l'association culturelle de l'Eglise évangélique Bethesda, Joigny - Cote du document : non coté

N° de l'illustration : 20238901044NUC2A

Date : 2023

Auteur : Pierre-Marie Barbe-Richaud

Reproduction soumise à autorisation du titulaire des droits d'exploitation

© Région Bourgogne-Franche-Comté, Inventaire du patrimoine



Garage ; usine de menuiserie devenue salle de culte ; entrepôt industriel. Vue d'ensemble.

89, Joigny, 5 rue du Luxembourg, lieudit : Le Verger Martin

N° de l'illustration : 20238901037NUC4A

Date : 2023

Auteur : Pierre-Marie Barbe-Richaud

Reproduction soumise à autorisation du titulaire des droits d'exploitation

© Région Bourgogne-Franche-Comté, Inventaire du patrimoine



Usine de menuiserie devenue salle de culte ; entrepôt industriel. Vue d'ensemble.

89, Joigny, 5 rue du Luxembourg, lieudit : Le Verger Martin

N° de l'illustration : 20238901038NUC4A

Date : 2023

Auteur : Pierre-Marie Barbe-Richaud

Reproduction soumise à autorisation du titulaire des droits d'exploitation

© Région Bourgogne-Franche-Comté, Inventaire du patrimoine



Salle de culte. Vue intérieure.

89, Joigny, 5 rue du Luxembourg, lieudit : Le Verger Martin

N° de l'illustration : 20238901035NUC4A

Date : 2023

Auteur : Pierre-Marie Barbe-Richaud

Reproduction soumise à autorisation du titulaire des droits d'exploitation

© Région Bourgogne-Franche-Comté, Inventaire du patrimoine



Salle de culte. Vue de la scène.

89, Joigny, 5 rue du Luxembourg, lieudit : Le Verger Martin

N° de l'illustration : 20238901036NUC4A

Date : 2023

Auteur : Pierre-Marie Barbe-Richaud

Reproduction soumise à autorisation du titulaire des droits d'exploitation

© Région Bourgogne-Franche-Comté, Inventaire du patrimoine