

## TEMPLE DIT "CHAPELLE ÉVANGÉLIQUE"

Bourgogne-Franche-Comté, Yonne  
Joigny  
le verger Martin - route des  
Cerisiers

Dossier IA89002130 réalisé en  
2023

Auteur(s) : Jo-Ann Campion



### Historique

En janvier 1956, une demande de permis de construire est déposée par le pasteur d'Auxerre Maurice Raignault, au nom de la Société Centrale d'Évangélisation dont le siège est parisien. Le projet déposé prévoit l'usage de parpaings creux de ciment Portland, de pilastres de parpaings pour la construction des murs et d'une charpente métallique constituée de trois fermes. L'autorisation est accordée le 29 mars 1956, mais la date d'achèvement du temple n'est pas connue. L'association culturelle a bénéficié pour le terrain occupé d'un bail emphytéotique de 50 ans accordé par la ville de Joigny. À l'issue du bail, la fréquentation du temple ayant baissé de manière significative, l'Église protestante unie de France n'a pas souhaité continuer le culte protestant dans ce lieu alors restitué à la commune.

**Période(s) principale(s)** : 3e quart 20e siècle

**Dates** : 1956 (daté par source)

**Auteur(s) de l'oeuvre** :

M. Gateau (architecte, attribution par source)

### Description

De plan rectangulaire, ce temple est couvert d'un toit à longs pans en tuile mécanique. L'entrée principale se trouve sur le mur-pignon sud et est protégée par un auvent constitué d'un toit à croupes, couvert de tuiles mécaniques et supporté par deux colonnes en béton enduit. Une croix en relief surmonte l'auvent. Une seconde entrée est située à l'extrémité nord du mur est. Les meneaux des fenêtres sont en briques apparentes et les verrières en verre cathédrale jaune.

### Éléments descriptifs

**Murs** : béton, enduit

**Toit** : tuile mécanique

**Plan** : plan allongé

**Étages** : 1 vaisseau

**Élévation** : élévation à travées

**Type(s) de couverture** : toit à longs pans croupe

**Typologie** : baie rectangulaire

### Sources documentaires

#### Documents d'archives

- **Archives municipales de Joigny : 2W9 – C21. 1956.**

Archives municipales de Joigny : 2W9 – C21. Chapelle évangélique [Permis de construire]. 1956

Lieu de conservation : Archives municipales, Joigny- Cote du document : 2W9 - C21

## Documents figurés

- **Façade sud [du temple de Joigny]. 1956.**

Façade sud [du temple de Joigny]. Impression sur papier / [M. Gateau]. 1956. Joigny. 1/50. 27/44 cm.

Lieu de conservation : Archives municipales, Joigny- Cote du document : 2W9 - C21

- **Façade ouest [du temple de Joigny]. 1956.**

Façade ouest [du temple de Joigny]. Impression sur papier / [M. Gateau]. 1956. Joigny. 1/50. 27/44 cm.

Lieu de conservation : Archives municipales, Joigny- Cote du document : 2W9 - C21

- **Plan [du temple de Joigny]. 1956.**

Plan [du temple de Joigny]. Impression sur papier / [M. Gateau]. 1956. Joigny. 1/50. 27/44 cm.

Lieu de conservation : Archives municipales, Joigny- Cote du document : 2W9 - C21

## Informations complémentaires

**Thématiques** : patrimoine religieux du 20e siècle en Bourgogne-Franche-Comté

**Aire d'étude et canton** : Bourgogne-Franche-Comté

**Dénomination** : temple

© Région Bourgogne-Franche-Comté, Inventaire du patrimoine

A Temple



**Plan de situation du temple de Joigny.**

89, Joigny route des Cerisiers, lieudit : le verger Martin

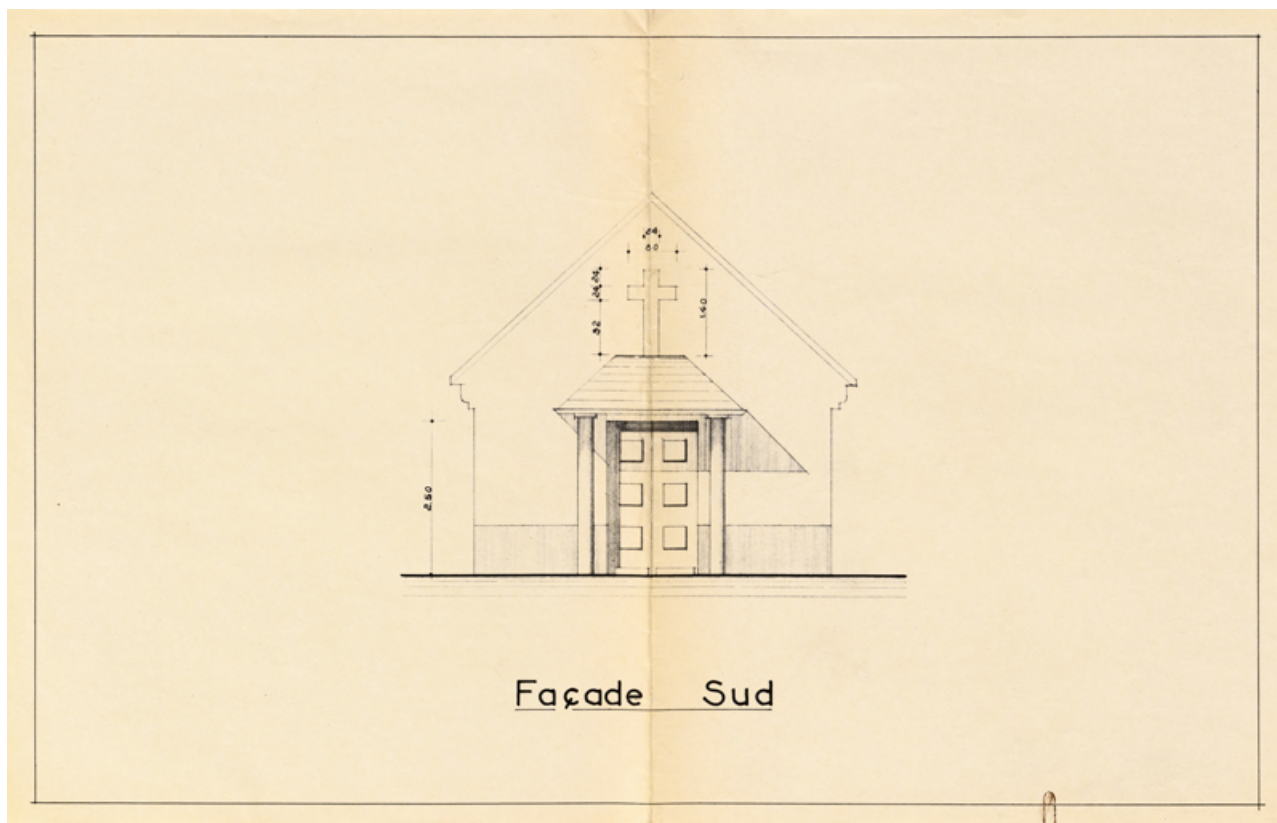
N° de l'illustration : 20238900649NUDA

Date : 2023

Auteur : Aline Thomas

Reproduction soumise à autorisation du titulaire des droits d'exploitation

© Région Bourgogne-Franche-Comté, Inventaire du patrimoine



**Dessin de la façade sud du temple.**

89, Joigny route des Cerisiers, lieudit : le verger Martin

**Source :**

**Façade sud [du temple de Joigny]. Impression sur papier / [M. Gateau]. 1956. Joigny. 1/50. 27/44 cm.**

Lieu de conservation : Archives municipales, Joigny - Cote du document : 2W9 - C21

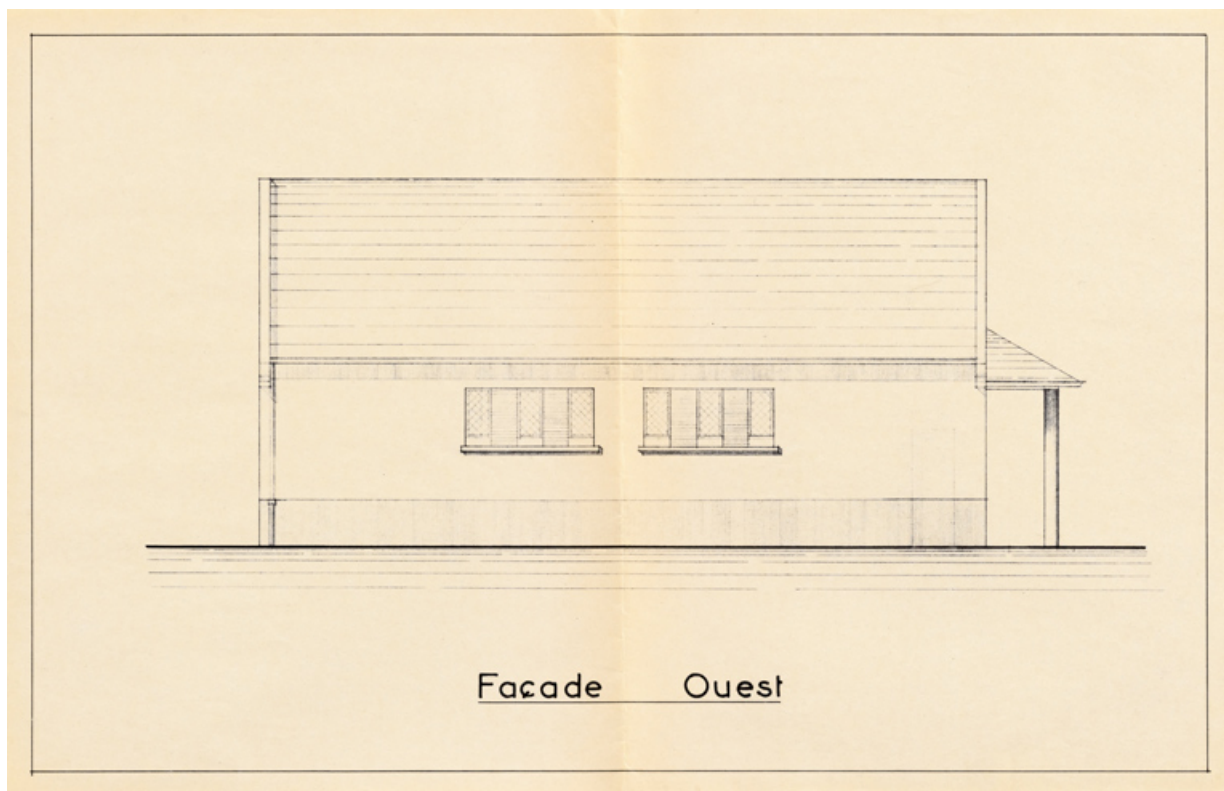
N° de l'illustration : 20238901031NUC4A

Date : 2023

Auteur : Pierre-Marie Barbe-Richaud

Reproduction soumise à autorisation du titulaire des droits d'exploitation

© Région Bourgogne-Franche-Comté, Inventaire du patrimoine



**Dessin de la façade ouest du temple.**

89, Joigny route des Cerisiers, lieudit : le verger Martin

**Source :**

**Façade ouest [du temple de Joigny]. Impression sur papier / [M. Gateau]. 1956. Joigny. 1/50. 27/44 cm.**

Lieu de conservation : Archives municipales, Joigny - Cote du document : 2W9 - C21

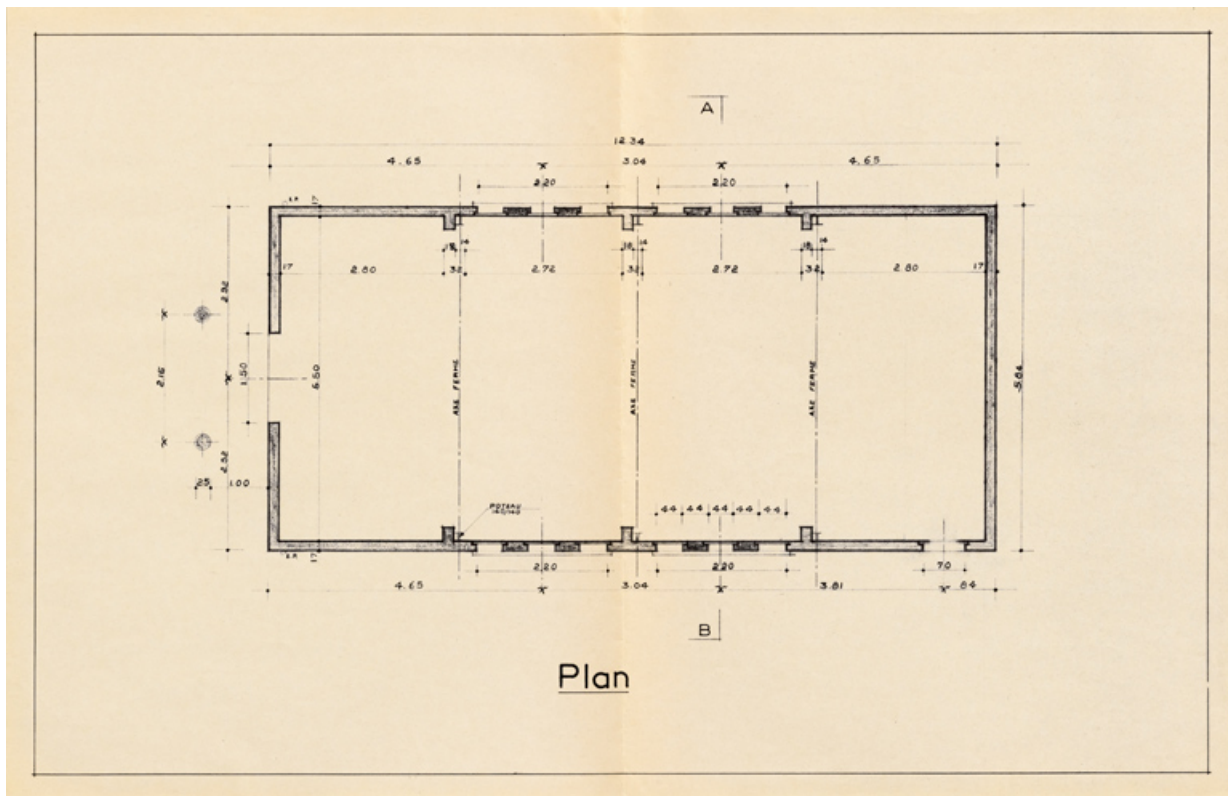
N° de l'illustration : 20238901032NUC4A

Date : 2023

Auteur : Pierre-Marie Barbe-Richaud

Reproduction soumise à autorisation du titulaire des droits d'exploitation

© Région Bourgogne-Franche-Comté, Inventaire du patrimoine



**Plan du temple.**

89, Joigny route des Cerisiers, lieudit : le verger Martin

**Source :**

**Plan [du temple de Joigny]. Impression sur papier / [M. Gateau]. 1956. Joigny. 1/50. 27/44 cm.**

Lieu de conservation : Archives municipales, Joigny - Cote du document : 2W9 - C21

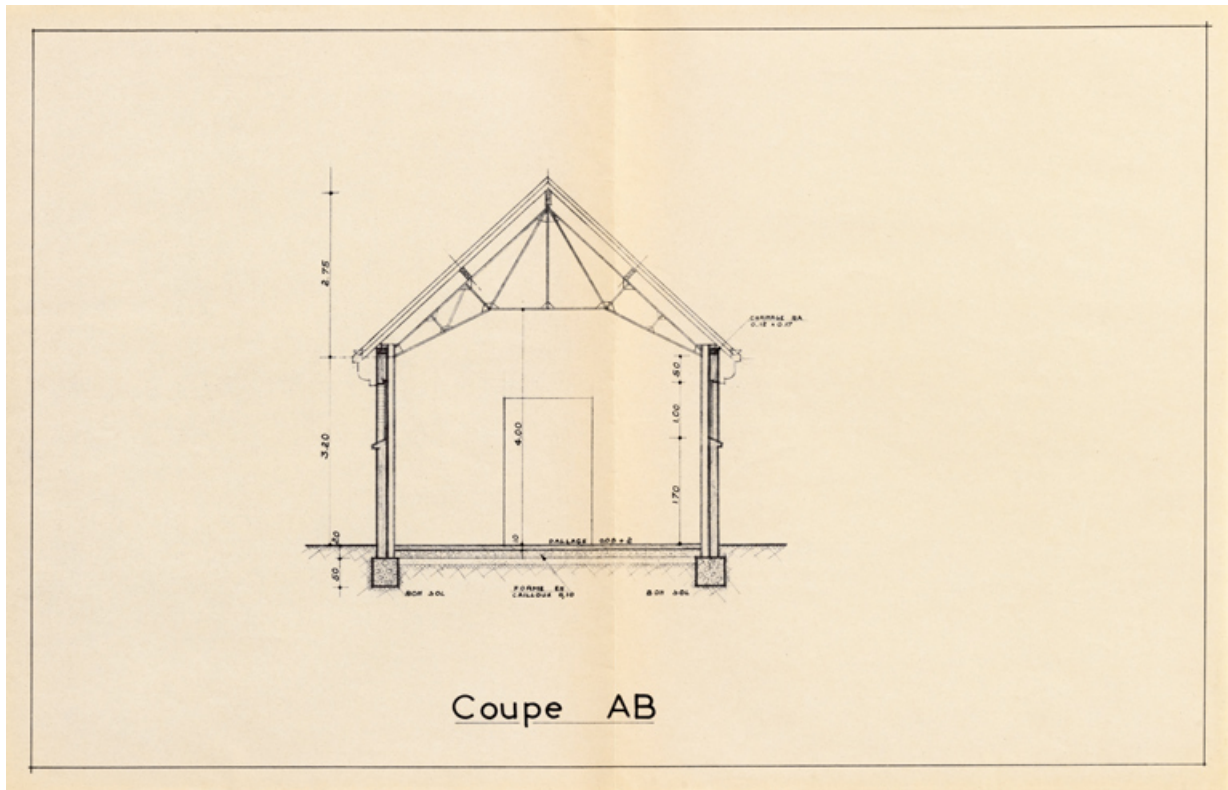
N° de l'illustration : 20238901033NUC4A

Date : 2023

Auteur : Pierre-Marie Barbe-Richaud

Reproduction soumise à autorisation du titulaire des droits d'exploitation

© Région Bourgogne-Franche-Comté, Inventaire du patrimoine



**Coupe du temple.**

89, Joigny route des Cerisiers, lieudit : le verger Martin

**Source :**

**Coupe AB [du temple de Joigny]. Impression sur papier / [M. Gateau]. 1956. Joigny. 1/50. 27/44 cm.**

Lieu de conservation : Archives municipales, Joigny - Cote du document : 2W9 - C21

N° de l'illustration : 20238901034NUC4A

Date : 2023

Auteur : Pierre-Marie Barbe-Richaud

Reproduction soumise à autorisation du titulaire des droits d'exploitation

© Région Bourgogne-Franche-Comté, Inventaire du patrimoine



**Temple (vue de trois-quarts).**

89, Joigny route des Cerisiers, lieudit : le verger Martin

N° de l'illustration : 20238900594NUC4A

Date : 2023

Auteur : Pierre-Marie Barbe-Richaud

Reproduction soumise à autorisation du titulaire des droits d'exploitation

© Région Bourgogne-Franche-Comté, Inventaire du patrimoine



**Vue d'ensemble du temple.**

89, Joigny route des Cerisiers, lieudit : le verger Martin

N° de l'illustration : 20238900595NUC4A

Date : 2023

Auteur : Pierre-Marie Barbe-Richaud

Reproduction soumise à autorisation du titulaire des droits d'exploitation

© Région Bourgogne-Franche-Comté, Inventaire du patrimoine



**Vue de la façade antérieure du temple.**

89, Joigny route des Cerisiers, lieudit : le verger Martin

N° de l'illustration : 20238900596NUC4A

Date : 2023

Auteur : Pierre-Marie Barbe-Richaud

Reproduction soumise à autorisation du titulaire des droits d'exploitation

© Région Bourgogne-Franche-Comté, Inventaire du patrimoine