

## SYNTHÈSE SUR LES MAISONS DU CANAL DU NIVERNAIS (CANAL DU NIVERNAIS)

Dossier IA89002009 réalisé en 2011 revu en 2012

Auteur(s) : Cécile Lestienne, Virginie Malherbe, Aurélie Lallement



### Présentation

Comme la plupart des canaux, le canal du Nivernais se compose d'un certain nombre de maisons destinées à loger le personnel. Du pavillon d'ingénieur aux maisons éclésières, c'est toute une gamme architecturale qui est utilisée selon les usages et les statuts de leurs occupants. Dans la construction de la plupart de ces maisons, la proximité des ressources et des matériaux est très importante (« Devis des ouvrages à exécuter pour la construction d'une maison à l'écluse de Toussat », 31 décembre 1830, Archives départementales de l'Yonne, 4S 99-101). 106 maisons éclésières ont ainsi été recensées aujourd'hui, dont celle de Clamecy qui n'a plus d'écluse. Dix types différents se distinguent, avec parfois seulement deux représentants du modèle. Mais toutes les maisons du canal du Nivernais n'ont pas été construites selon un type défini à l'avance. Parmi les douze exemplaires atypiques, se trouvent un moulin et deux fermes reconvertis. D'autres s'apparentent plus ou moins au modèle Foucherot présent sur le canal de Bourgogne, mais la diversité dans l'exécution ne permet pas de distinguer un modèle commun : il s'agit souvent de constructions ajoutées au gré des besoins. 3 maisons de garde (prise d'eau de La chaise, port de Châtillon et Clamecy). 1 maison de cantonnier (Champvert). 2 maisons de perception, dites aussi bureaux de la navigation (Saint-Léger-des-Vignes et Clamecy).

Pour davantage d'informations : Itinéraire numérique des canaux de Bourgogne.

### Historique

Dès les débuts de la construction du canal, des logements pour les ingénieurs, les conducteurs de travaux et les ouvriers sont aménagés autour du bief de partage. Au lieu-dit « La Montagne », au-dessus du tunnel de la Collancelle, est ainsi construit un ensemble de maisons, dont l'une porte la date de « 1785 », destinées au personnel. Le pavillon des ingénieurs, véritable petit manoir en brique et pierre, est quant à lui élevé en 1784 près de l'étang de Baye. Bien que certaines maisons éclésières remontent à la fin de l'Ancien Régime, c'est surtout entre 1822 et 1838 qu'est édifiée la plupart des maisons éclésières du canal du Nivernais. La reprise des travaux durant la Monarchie de Juillet conduit les ingénieurs à proposer différents types de maisons en fonction des tronçons. Dans les premiers projets des années 1820, les ingénieurs n'avaient pas prévu de doter toutes les écluses, notamment les plus rapprochées, de maison. Beaucoup ont donc été ajoutées dans la deuxième moitié du 19e siècle, selon des normes atypiques. Les dernières maisons éclésières du canal sont élevées au début du 20e siècle. Contrairement au canal de Bourgogne, il y a peu de maisons de garde et de perception sur le canal du Nivernais. Seules trois maisons de garde (celles de la prise d'eau de La Chaise, du port de Châtillon et de Clamecy), une maison de cantonnier (Champvert) et deux maisons de perception, appelées aussi bureaux de la Navigation (celles de Saint-Léger-des-Vignes et de Clamecy) ont été recensées. Etant donné la proximité des maisons éclésières, il n'a peut-être pas été jugé nécessaire de loger ailleurs les gardes et les cantonniers.

**Période(s) principale(s)** : 4e quart 18e siècle / 2e quart 19e siècle

### Sources documentaires

### Documents figurés

- **Plan de l'écluse de Baye n°1 et de ses abords et dépendances. Plan aquarellé ; 41,5 x 30,5 cm. VNF-direction territoriale Centre-Bourgogne ; subdivision de Corbigny.**  
Plan de l'écluse de Baye n°1 et de ses abords et dépendances. Plan aquarellé ; 41,5 x 30,5 cm. Archives VNF-direction territoriale Centre-Bourgogne ; subdivision de Corbigny.  
Lieu de conservation : VNF-direction territoriale Centre-Bourgogne ; subdivision de Corbigny
- **Plan de l'écluse de la Seigne n°23 et de ses abords et dépendances. Plan général du site d'écluse et détail de la maison éclusière. Plan aquarellé ; 41,5 x 31 cm. VNF-direction territoriale Centre-Bourgogne ; subdivision de Corbigny.**  
Plan de l'écluse de la Seigne n°23 et de ses abords et dépendances. Plan général du site d'écluse et détail de la maison éclusière. Plan aquarellé ; 41,5 x 31 cm. Archives VNF-direction territoriale Centre-Bourgogne ; subdivision de Corbigny.  
Lieu de conservation : VNF-direction territoriale Centre-Bourgogne ; subdivision de Corbigny
- **Plan d'une maison éclusière double. Plan, coupe et élévation (sur laquelle il est précisé "n°30"). Calque ; 34 x 27 cm. VNF-direction territoriale Centre-Bourgogne ; subdivision de Corbigny.**  
Plan d'une maison éclusière double. Plan, coupe et élévation (sur laquelle il est précisé "n°30"). Calque ; 34 x 27 cm. Archives VNF-direction territoriale Centre-Bourgogne ; subdivision de Corbigny.  
Lieu de conservation : VNF-direction territoriale Centre-Bourgogne ; subdivision de Corbigny
- **Plan de l'écluse de Loire n°35 et de ses abords et dépendances. Plan général de l'écluse avec sa maison éclusière ; plans du rez-de-chaussée et du premier étage de la maison éclusière. Plan aquarellé ; 75 x 30,5 cm. VNF-direction territoriale Centre-Bourgogne ; subdivision de Corbigny.**  
Plan de l'écluse de Loire n°35 et de ses abords et dépendances. Plan général de l'écluse avec sa maison éclusière ; plans du rez-de-chaussée et du premier étage de la maison éclusière. Plan aquarellé ; 75 x 30,5 cm. Archives VNF-direction territoriale Centre-Bourgogne ; subdivision de Corbigny.  
Lieu de conservation : VNF-direction territoriale Centre-Bourgogne ; subdivision de Corbigny
- **Type de maison éclusière. Plans et élévations. Détail de 4 planches. Il s'agit vraisemblablement de la maison de type Panneçot. Dessin ; 1902 ; 8 planches de 20,8 x 31 cm. VNF-direction territoriale Centre-Bourgogne ; subdivision de Corbigny.**  
Type de maison éclusière. Plans et élévations. Détail de 4 planches. Il s'agit vraisemblablement de la maison de type Panneçot. Dessin ; 1902 ; 8 planches de 20,8 x 31 cm. Archives VNF-direction territoriale Centre-Bourgogne ; subdivision de Corbigny.  
Lieu de conservation : VNF-direction territoriale Centre-Bourgogne ; subdivision de Corbigny
- **Plan de l'écluse de Brienne n°20 et de ses abords et dépendances. Plan général du site d'écluse et détail de la maison éclusière. Plan aquarellé ; 40 x 31 cm, VNF-direction territoriale Centre-Bourgogne ; subdivision de Corbigny.**  
Plan de l'écluse de Brienne n°20 et de ses abords et dépendances. Plan général du site d'écluse et détail de la maison éclusière. Plan aquarellé ; 40 x 31 cm, Archives VNF-direction territoriale Centre-Bourgogne ; subdivision de Corbigny.  
Lieu de conservation : VNF-direction territoriale Centre-Bourgogne ; subdivision de Corbigny
- **Maison éclusière de Mingot. Plan, coupe et élévation. Calque ; 64,5 x 50, VNF-direction territoriale Centre-Bourgogne ; subdivision de Corbigny.**  
Maison éclusière de Mingot. Plan, coupe et élévation. Calque ; 64,5 x 50. Archives VNF-direction territoriale Centre-Bourgogne ; subdivision de Corbigny.  
Lieu de conservation : VNF-direction territoriale Centre-Bourgogne ; subdivision de Corbigny
- **Dessin d'une maison éclusière construite à l'écluse double de Chavance. Plan, coupe et élévation (avec détails de la cheminée et de la corniche). (Dessin ; 1854 ; 84 x 56,5 cm. Archives VNF-direction territoriale Centre-Bourgogne ; subdivision de Corbigny.**  
Dessin d'une maison éclusière construite à l'écluse double de Chavance. Plan, coupe et élévation (avec détails de la cheminée et de la corniche). Dessin ; 1854 ; 84 x 56,5 cm. Archives VNF-direction territoriale Centre-Bourgogne ; subdivision de Corbigny.  
Lieu de conservation : VNF-direction territoriale Centre-Bourgogne ; subdivision de Corbigny
- **Maison éclusière de Bernay à Châtillon. Plan, coupe et élévation et détail de la lucarne. Calque ; 62 x 48,5 cm. Archives VNF-direction territoriale Centre-Bourgogne ; subdivision de Corbigny.**  
Maison éclusière de Bernay à Châtillon. Plan, coupe et élévation et détail de la lucarne. Calque ; 62 x 48,5 cm. Archives VNF-direction territoriale Centre-Bourgogne ; subdivision de Corbigny.  
Lieu de conservation : VNF-direction territoriale Centre-Bourgogne ; subdivision de Corbigny
- **Plan de l'écluse de Panneceau n°25 et de ses abords et dépendances. Plan général du site d'écluse et détail de la maison éclusière. Plan aquarellé ; 47,5 x 31,5 cm. Archives VNF-direction territoriale Centre-Bourgogne ; subdivision de Corbigny.**  
Plan de l'écluse de Panneceau n°25 et de ses abords et dépendances. Plan général du site d'écluse et détail de la maison éclusière. Plan aquarellé ; 47,5 x 31,5 cm. Archives VNF-direction territoriale Centre-Bourgogne ; subdivision de Corbigny.

Lieu de conservation : VNF-direction territoriale Centre-Bourgogne ; subdivision de Corbigny

- **Maisons éclusières de Vincelottes, Vincelles et Rivotte. Évaluation, plan et coupe. Dessin ; 50 x 34 cm ; février 1832. VNF-direction territoriale Centre-Bourgogne ; subdivision de Corbigny.**

Maisons éclusières de Vincelottes, Vincelles et Rivotte. Évaluation, plan et coupe. Dessin ; 50 x 34 cm ; février 1832. VNF-direction territoriale Centre-Bourgogne ; subdivision de Corbigny.

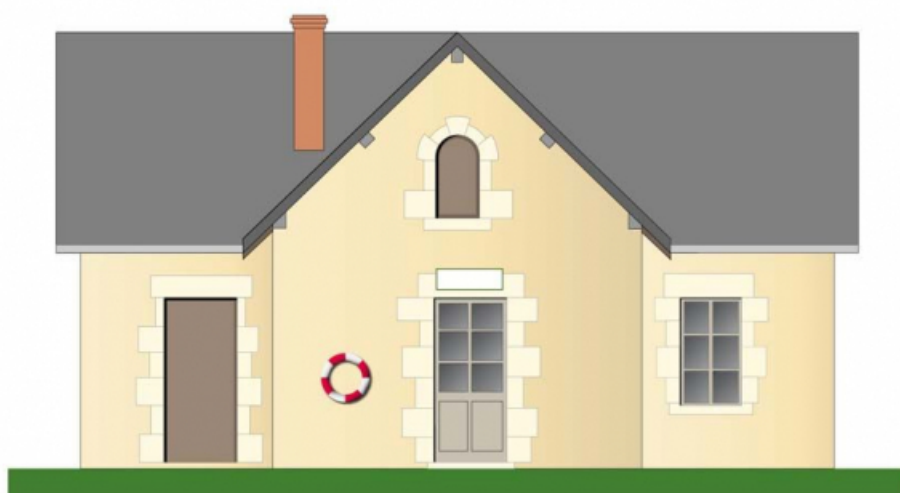
Lieu de conservation : VNF-direction territoriale Centre-Bourgogne ; subdivision de Corbigny

## Informations complémentaires

- **Itinéraire numérique des canaux de Bourgogne** : <https://httpcanaux.region-bourgogne.fr/nivernais/ouvrage/maisons/introduction/>

**Thématiques** : canaux de Bourgogne

© Région Bourgogne-Franche-Comté, Inventaire du patrimoine



**Maison éclusière sur le canal du Nivernais : il s'agit du type "échelle d'écluses de Sardy".**

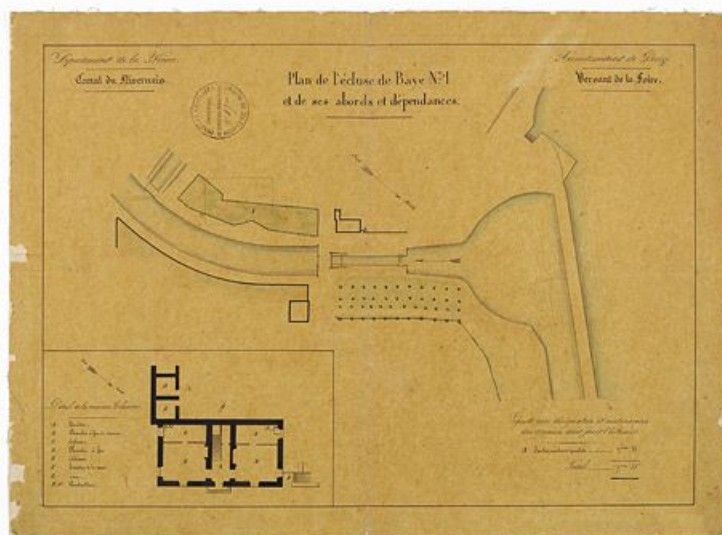
N° de l'illustration : 20145800029NUDA

Date : 2014

Auteur : Alain Morelière

Reproduction soumise à autorisation du titulaire des droits d'exploitation

© Région Bourgogne-Franche-Comté, Inventaire du patrimoine



**"Plan de l'écluse de Baye n°1 et de ses abords et dépendances".** Plan général du site d'écluse et détail de la maison éclusière. (Plan aquarellé ; 41,5 x 30,5 cm, Archives VNF-direction territoriale Centre-Bourgogne ; subdivision de Corbigny)

**Source :**

**Plan de l'écluse de Baye n°1 et de ses abords et dépendances.** Plan aquarellé ; 41,5 x 30,5 cm. Archives VNF-direction territoriale Centre-Bourgogne ; subdivision de Corbigny.

Lieu de conservation : VNF-direction territoriale Centre-Bourgogne ; subdivision de Corbigny

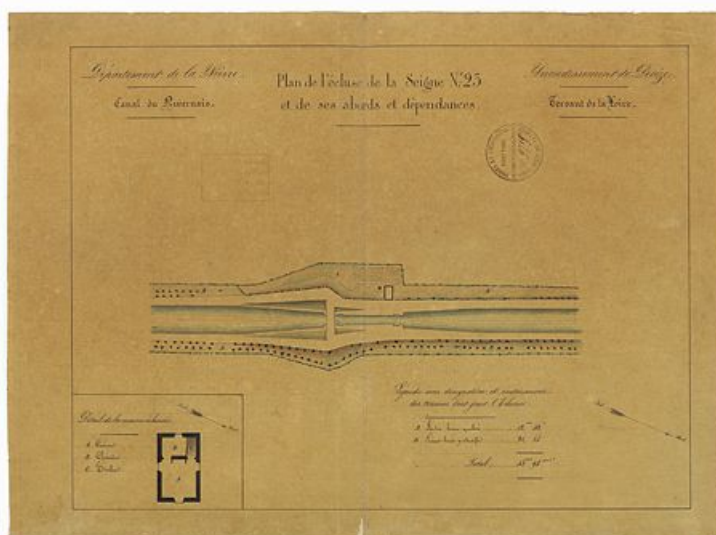
N° de l'illustration : 20135800016NUC4A

Date : 2013

Auteur : Thierry Kuntz (reproduction)

Reproduction soumise à autorisation du titulaire des droits d'exploitation

© Région Bourgogne-Franche-Comté, Inventaire du patrimoine



**"Plan de l'écluse de la Seigne n°23 et de ses abords et dépendances". Plan général du site d'écluse et détail de la maison éclusière.**  
(Archives VNF-direction territoriale Centre-Bourgogne ; subdivision de Corbigny)

**Source :**

**Plan de l'écluse de la Seigne n°23 et de ses abords et dépendances. Plan général du site d'écluse et détail de la maison éclusière. Plan aquarellé ; 41,5 x 31 cm. Archives VNF-direction territoriale Centre-Bourgogne ; subdivision de Corbigny.**

Lieu de conservation : VNF-direction territoriale Centre-Bourgogne ; subdivision de Corbigny

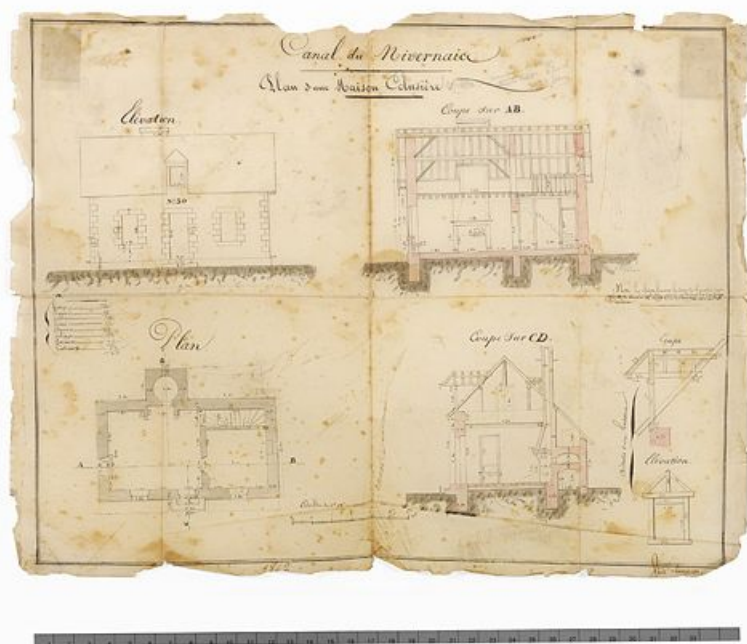
N° de l'illustration : 20135800019NUC4A

Date : 2013

Auteur : Thierry Kuntz (reproduction)

Reproduction soumise à autorisation du titulaire des droits d'exploitation

© Région Bourgogne-Franche-Comté, Inventaire du patrimoine



"Plan d'une maison éclusière double". Plan, coupe et élévation (sur laquelle il est précisé "n°30"). (Archives VNF-direction territoriale Centre-Bourgogne ; subdivision de Corbigny)

**Source :**

**Plan d'une maison éclusière double. Plan, coupe et élévation (sur laquelle il est précisé "n°30"). Calque ; 34 x 27 cm. Archives VNF-direction territoriale Centre-Bourgogne ; subdivision de Corbigny.**

Lieu de conservation : VNF-direction territoriale Centre-Bourgogne ; subdivision de Corbigny

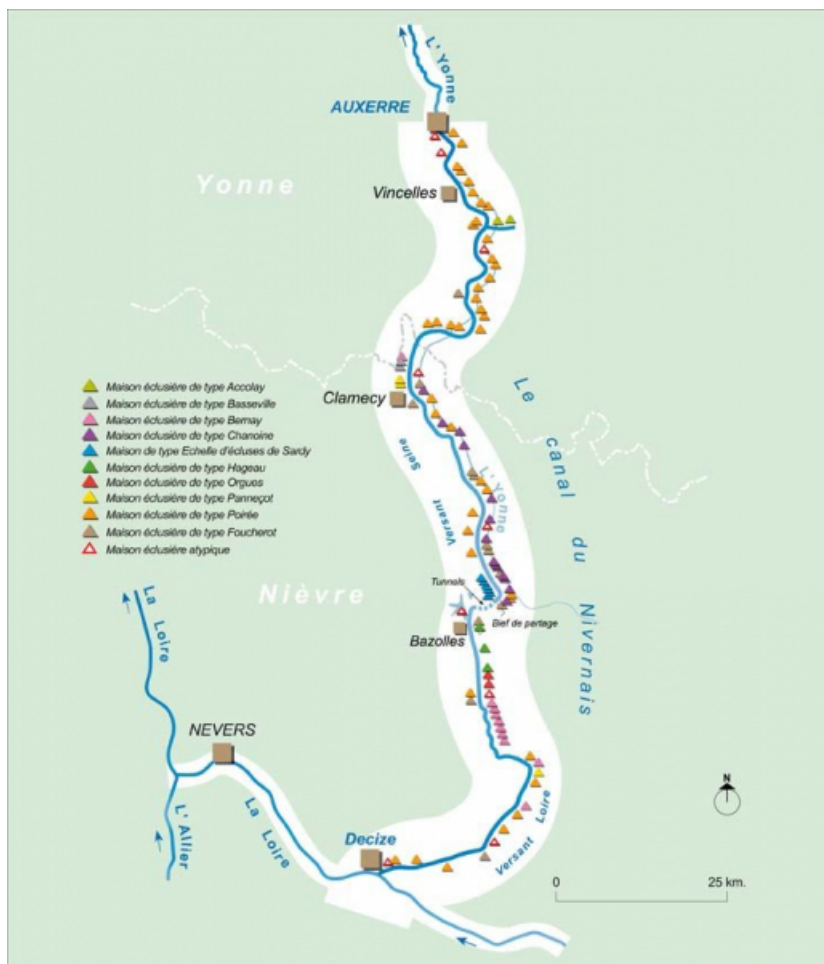
N° de l'illustration : 20135800021NUC4A

Date : 2013

Auteur : Thierry Kuntz (reproduction)

Reproduction soumise à autorisation du titulaire des droits d'exploitation

© Région Bourgogne-Franche-Comté, Inventaire du patrimoine



**Carte générale schématique du canal du Nivernais avec la répartition des typologies de maisons éclusières.**

N° de l'illustration : 20145800011NUDA

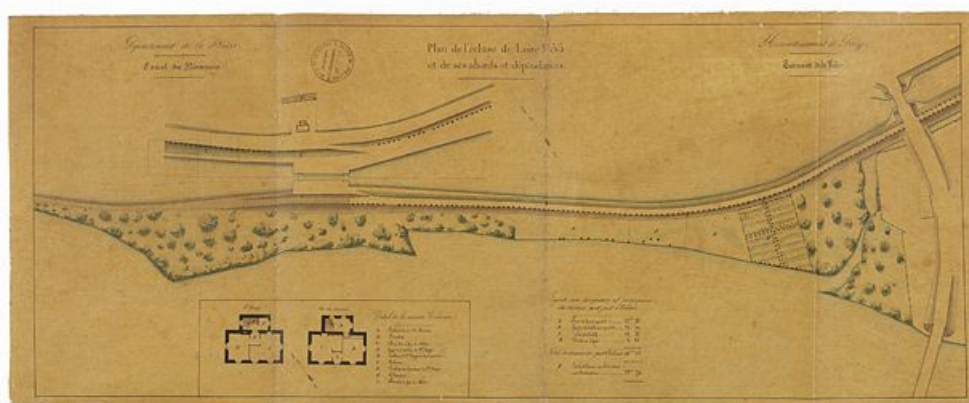
Date : 2014

Auteur : Alain Morelière

Reproduction soumise à autorisation du titulaire des droits d'exploitation

© Région Bourgogne-Franche-Comté, Inventaire du patrimoine





**"Plan de l'écluse de Loire n°35 et de ses abords et dépendances".** Plan général de l'écluse avec sa maison éclusière ; plans du rez-de-chaussée et du premier étage de la maison éclusière. (Plan aquarellé ; 75 x 30,5 cm, Archives VNF-direction territoriale Centre-Bourgogne ; subdivision de Corbigny)

**Source :**

**Plan de l'écluse de Loire n°35 et de ses abords et dépendances. Plan général de l'écluse avec sa maison éclusière ; plans du rez-de-chaussée et du premier étage de la maison éclusière. Plan aquarellé ; 75 x 30,5 cm. Archives VNF-direction territoriale Centre-Bourgogne ; subdivision de Corbigny.**

Lieu de conservation : VNF-direction territoriale Centre-Bourgogne ; subdivision de Corbigny

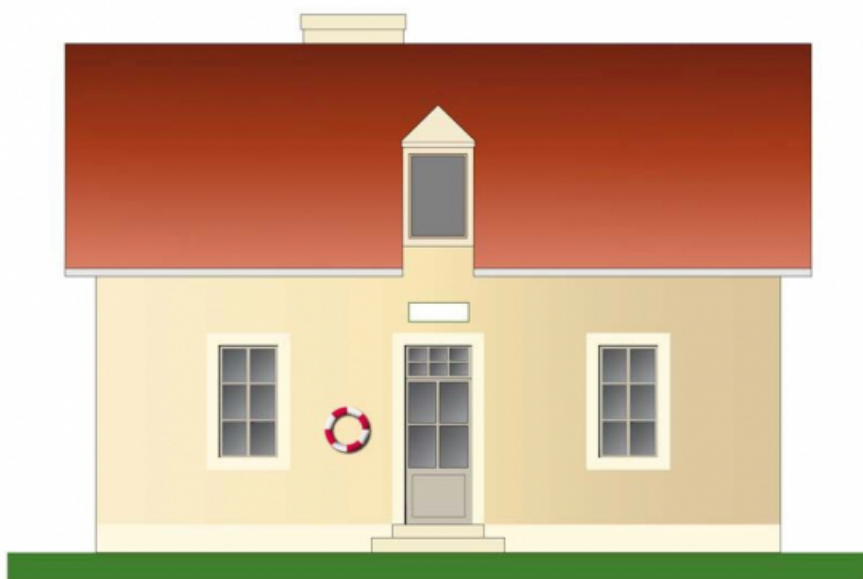
N° de l'illustration : 20135800015NUC4A

Date : 2013

Auteur : Thierry Kuntz (reproduction)

Reproduction soumise à autorisation du titulaire des droits d'exploitation

© Région Bourgogne-Franche-Comté, Inventaire du patrimoine



**Maison d'éclusier sur le canal du Nivernais : il s'agit du type Chanoine.**

N° de l'illustration : 20145800023NUDA

Date : 2014

Auteur : Alain Morelière

Reproduction soumise à autorisation du titulaire des droits d'exploitation

© Région Bourgogne-Franche-Comté, Inventaire du patrimoine



**Maison éclusière sur le canal du Nivernais : il s'agit du type "Basseville (maison du site d'écluse 49 du versant Seine).**

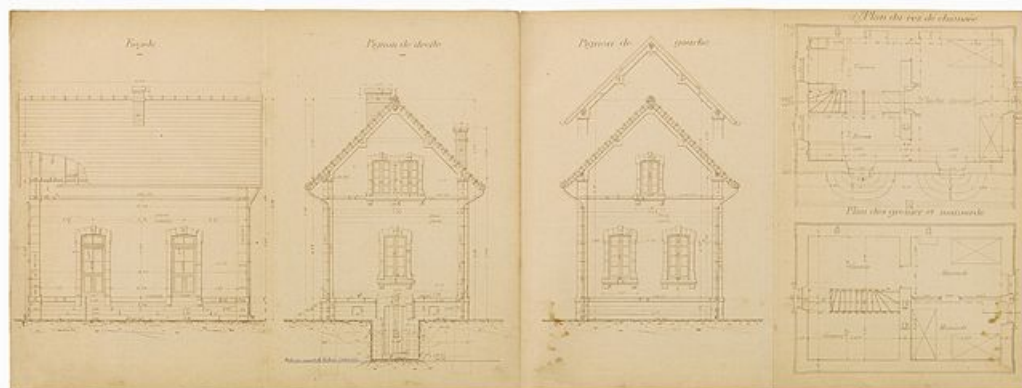
N° de l'illustration : 20145800030NUDA

Date : 2014

Auteur : Alain Morelière

Reproduction soumise à autorisation du titulaire des droits d'exploitation

© Région Bourgogne-Franche-Comté, Inventaire du patrimoine



**"Type de maison éclésièr". Plans et élévations. Détail de 4 planches. Il s'agit vraisemblablement de la maison de type Panneçot. (Archives VNF-direction territoriale Centre-Bourgogne ; subdivision de Corbigny)**

**Source :**

**Type de maison éclésièr. Plans et élévations. Détail de 4 planches. Il s'agit vraisemblablement de la maison de type Panneçot. Dessin ; 1902 ; 8 planches de 20,8 x 31 cm. Archives VNF-direction territoriale Centre-Bourgogne ; subdivision de Corbigny.**

Lieu de conservation : VNF-direction territoriale Centre-Bourgogne ; subdivision de Corbigny

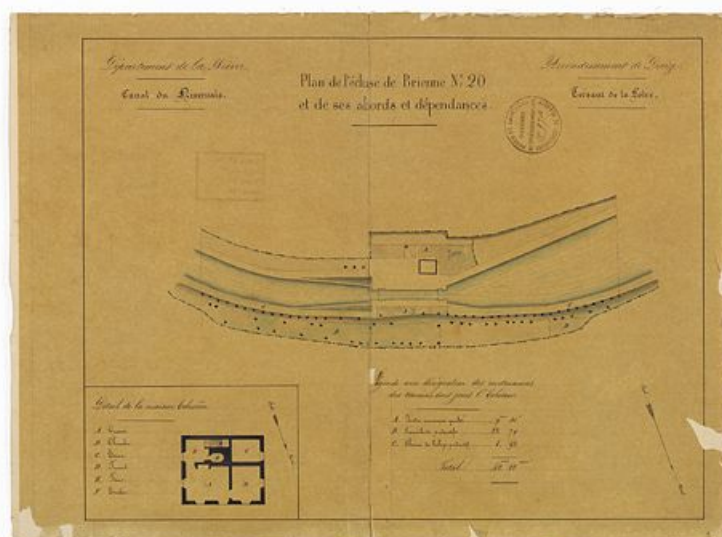
N° de l'illustration : 20135800024NUC4A

Date : 2013

Auteur : Thierry Kuntz (reproduction)

Reproduction soumise à autorisation du titulaire des droits d'exploitation

© Région Bourgogne-Franche-Comté, Inventaire du patrimoine



**Plan de l'écluse de Brienne n°20 et de ses abords et dépendances". Plan général du site d'écluse et détail de la maison éclusière. (Plan aquarellé ; 40 x 31 cm, VNF-direction territoriale Centre-Bourgogne ; subdivision de Corbigny)**

**Source :**

**Plan de l'écluse de Brienne n°20 et de ses abords et dépendances. Plan général du site d'écluse et détail de la maison éclusière. Plan aquarellé ; 40 x 31 cm, Archives VNF-direction territoriale Centre-Bourgogne ; subdivision de Corbigny.**

Lieu de conservation : VNF-direction territoriale Centre-Bourgogne ; subdivision de Corbigny

N° de l'illustration : 20135800017NUC4A

Date : 2013

Auteur : Thierry Kuntz (reproduction)

Reproduction soumise à autorisation du titulaire des droits d'exploitation

© Région Bourgogne-Franche-Comté, Inventaire du patrimoine



**Maison éclusière sur le canal du Nivernais : il s'agit du type "Basseville".**

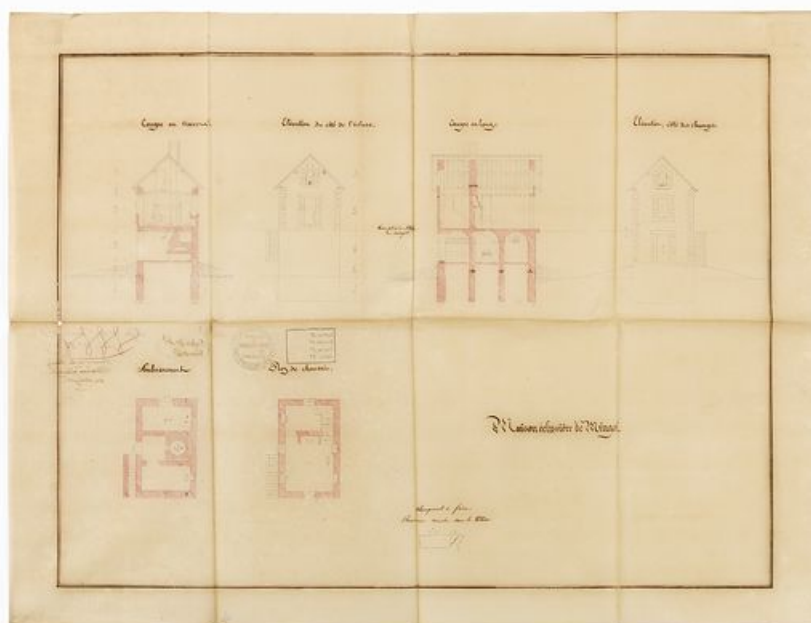
N° de l'illustration : 20145800031NUDA

Date : 2014

Auteur : Alain Morelière

Reproduction soumise à autorisation du titulaire des droits d'exploitation

© Région Bourgogne-Franche-Comté, Inventaire du patrimoine



**"Maison éclusière de Mingot". Plan, coupe et élévation. (Calque ; 64,5 x 50, Archives VNF-direction territoriale Centre-Bourgogne ; subdivision de Corbigny)**

**Source :**

**Maison éclusière de Mingot. Plan, coupe et élévation. Calque ; 64,5 x 50. Archives VNF-direction territoriale Centre-Bourgogne ; subdivision de Corbigny.**

Lieu de conservation : VNF-direction territoriale Centre-Bourgogne ; subdivision de Corbigny

N° de l'illustration : 20135800010NUC4A

Date : 2013

Auteur : Thierry Kuntz (reproduction)

Reproduction soumise à autorisation du titulaire des droits d'exploitation

© Région Bourgogne-Franche-Comté, Inventaire du patrimoine



**Maison éclusière sur le canal du Nivernais : il s'agit du type Poirée.**

N° de l'illustration : 20145800028NUDA

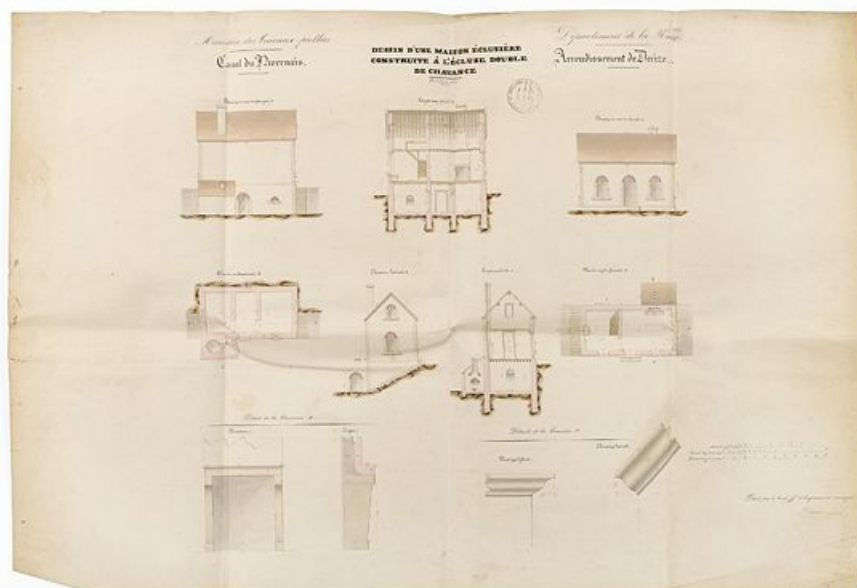
Date : 2014

Auteur : Alain Morelière

Reproduction soumise à autorisation du titulaire des droits d'exploitation

© Région Bourgogne-Franche-Comté, Inventaire du patrimoine





"Dessin d'une maison éclusière construite à l'écluse double de Chavance". Plan, coupe et élévation (avec détails de la cheminée et de la corniche). (Dessin ; 1854 ; 84 x 56,5 cm, Archives VNF-direction territoriale Centre-Bourgogne ; subdivision de Corbigny)

Source :

**Dessin d'une maison éclusière construite à l'écluse double de Chavance. Plan, coupe et élévation (avec détails de la cheminée et de la corniche). Dessin ; 1854 ; 84 x 56,5 cm. Archives VNF-direction territoriale Centre-Bourgogne ; subdivision de Corbigny.**

Lieu de conservation : VNF-direction territoriale Centre-Bourgogne ; subdivision de Corbigny

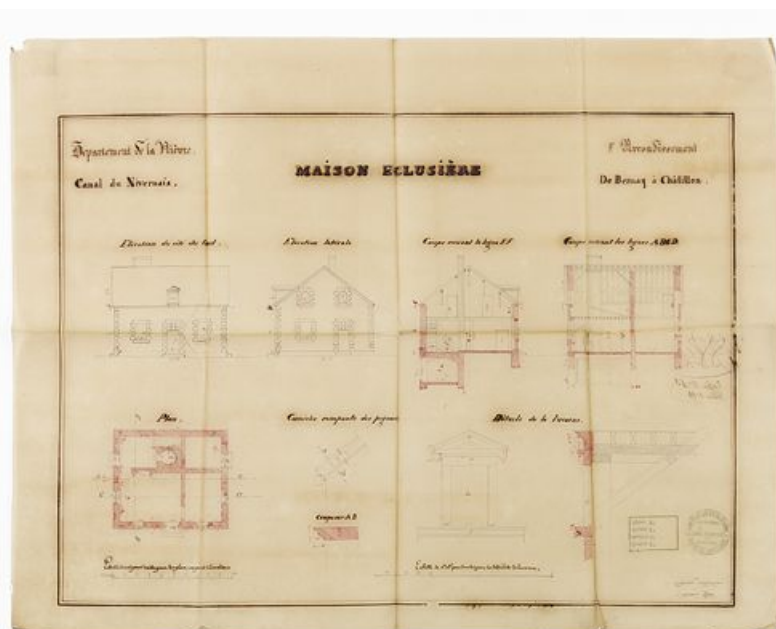
N° de l'illustration : 20135800023NUC4A

Date : 2013

Auteur : Thierry Kuntz (reproduction)

Reproduction soumise à autorisation du titulaire des droits d'exploitation

© Région Bourgogne-Franche-Comté, Inventaire du patrimoine



**"Maison éclusière de Bernay à Châtillon". Plan, coupe et élévation et détail de la lucarne.** (Archives VNF-direction territoriale Centre-Bourgogne ; subdivision de Corbigny)

**Source :**

**Maison éclusière de Bernay à Châtillon. Plan, coupe et élévation et détail de la lucarne. Calque ; 62 x 48,5 cm. Archives VNF-direction territoriale Centre-Bourgogne ; subdivision de Corbigny.**

Lieu de conservation : VNF-direction territoriale Centre-Bourgogne ; subdivision de Corbigny

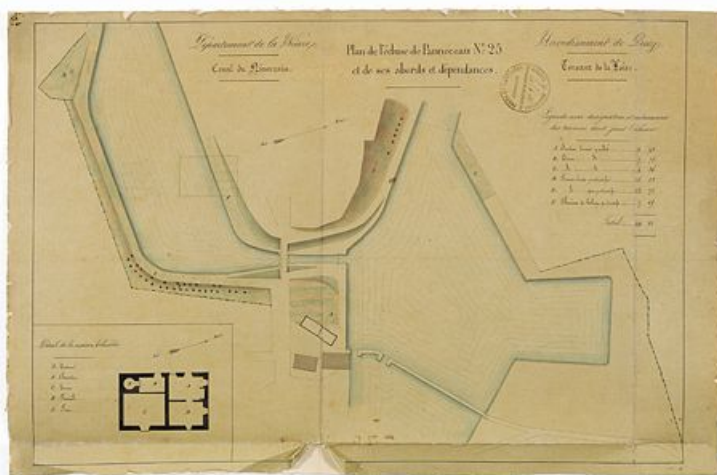
N° de l'illustration : 20135800011NUC4A

Date : 2013

Auteur : Thierry Kuntz (reproduction)

Reproduction soumise à autorisation du titulaire des droits d'exploitation

© Région Bourgogne-Franche-Comté, Inventaire du patrimoine



**"Plan de l'écluse de Panneceau n°25 et de ses abords et dépendances".** Plan général du site d'écluse et détail de la maison éclusière. (Plan aquarellé ; 47,5 x 31,5 cm, Archives VNF-direction territoriale Centre-Bourgogne ; subdivision de Corbigny)

#### Source :

**Plan de l'écluse de Panneceau n°25 et de ses abords et dépendances. Plan général du site d'écluse et détail de la maison éclusière. Plan aquarellé ; 47,5 x 31,5 cm. Archives VNF-direction territoriale Centre-Bourgogne ; subdivision de Corbigny.**

Lieu de conservation : VNF-direction territoriale Centre-Bourgogne ; subdivision de Corbigny

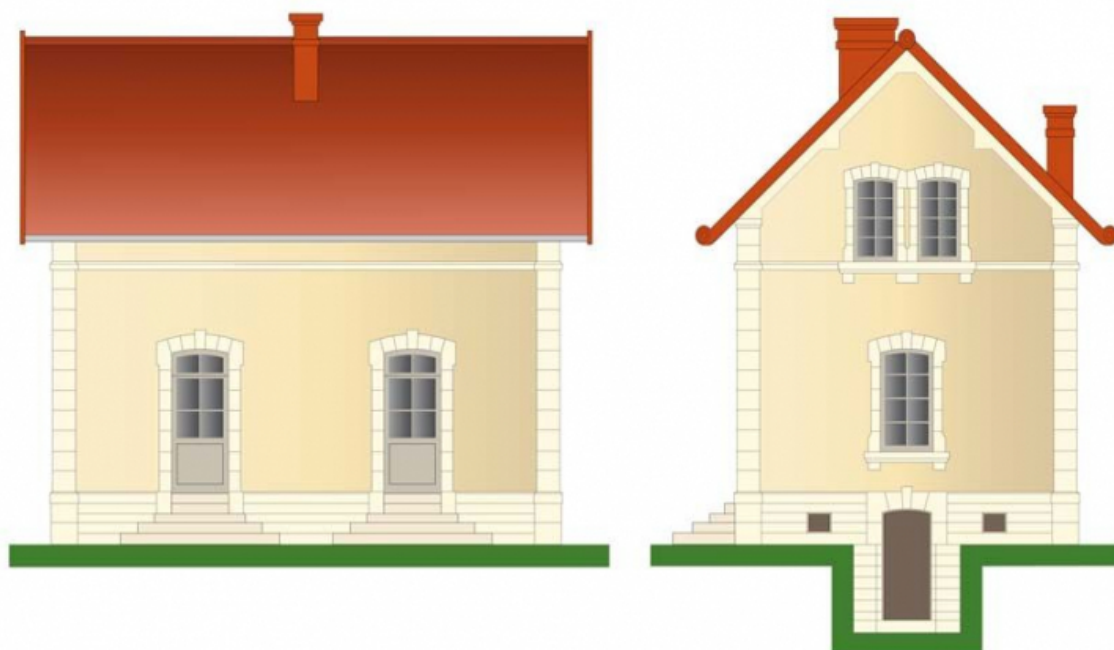
N° de l'illustration : 20135800022NUC4A

Date : 2013

Auteur : Thierry Kuntz (reproduction)

Reproduction soumise à autorisation du titulaire des droits d'exploitation

© Région Bourgogne-Franche-Comté, Inventaire du patrimoine



**Maison d'éclusier sur le canal du Nivernais : il s'agit du type "Panneçot".**

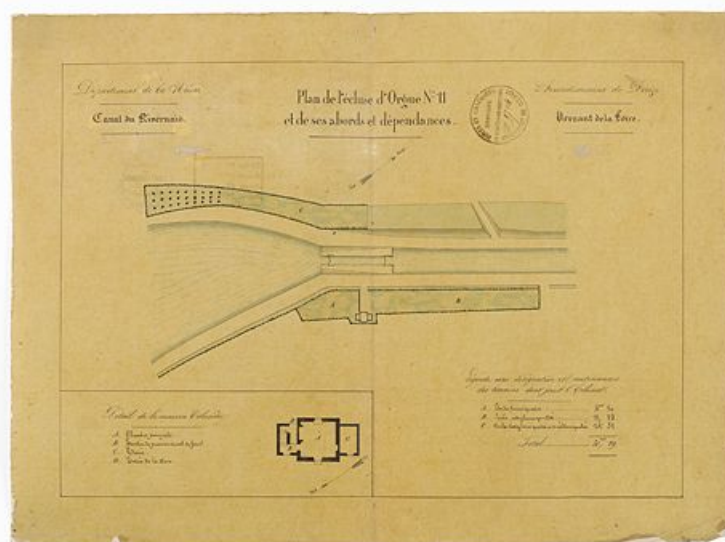
N° de l'illustration : 20145800027NUDA

Date : 2014

Auteur : Alain Morelière

Reproduction soumise à autorisation du titulaire des droits d'exploitation

© Région Bourgogne-Franche-Comté, Inventaire du patrimoine



"Plan de l'écluse d'Orgue n°11 et de ses abords et dépendances". Plan général du site d'écluse et détail de la maison éclusière. (Plan aquarellé ; 41,5 x 30,5 cm, Archives VNF-direction territoriale Centre-Bourgogne ; subdivision de Corbigny)

Source :

**Plan de l'écluse de Baye n°1 et de ses abords et dépendances. Plan aquarellé ; 41,5 x 30,5 cm. Archives VNF-direction territoriale Centre-Bourgogne ; subdivision de Corbigny.**

Lieu de conservation : VNF-direction territoriale Centre-Bourgogne ; subdivision de Corbigny

N° de l'illustration : 20135800018NUC4A

Date : 2013

Auteur : Thierry Kuntz (reproduction)

Reproduction soumise à autorisation du titulaire des droits d'exploitation

© Région Bourgogne-Franche-Comté, Inventaire du patrimoine



**Maison d'éclusier sur le canal du Nivernais : il s'agit du type "Bernay".**

N° de l'illustration : 20145800022NUDA

Date : 2014

Auteur : Alain Morelière

Reproduction soumise à autorisation du titulaire des droits d'exploitation

© Région Bourgogne-Franche-Comté, Inventaire du patrimoine



**Maison de type Hageau.**

N° de l'illustration : 20145800107NUDA

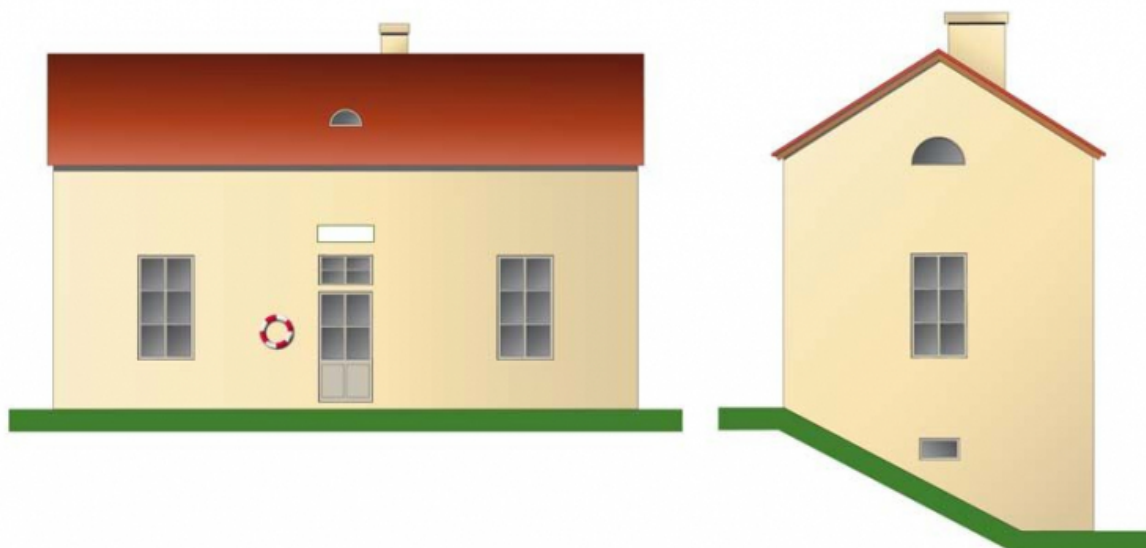
Date : 2014

Auteur : Alain Morelière

Reproduction soumise à autorisation du titulaire des droits d'exploitation

© Région Bourgogne-Franche-Comté, Inventaire du patrimoine





**Maison d'éclusier sur le canal du Nivernais : il s'agit du type Foucherot.**

N° de l'illustration : 20145800024NUDA

Date : 2014

Auteur : Alain Morelière

Reproduction soumise à autorisation du titulaire des droits d'exploitation

© Région Bourgogne-Franche-Comté, Inventaire du patrimoine





**Maison éclusière sur le canal du Nivernais : il s'agit du type "Orgues".**

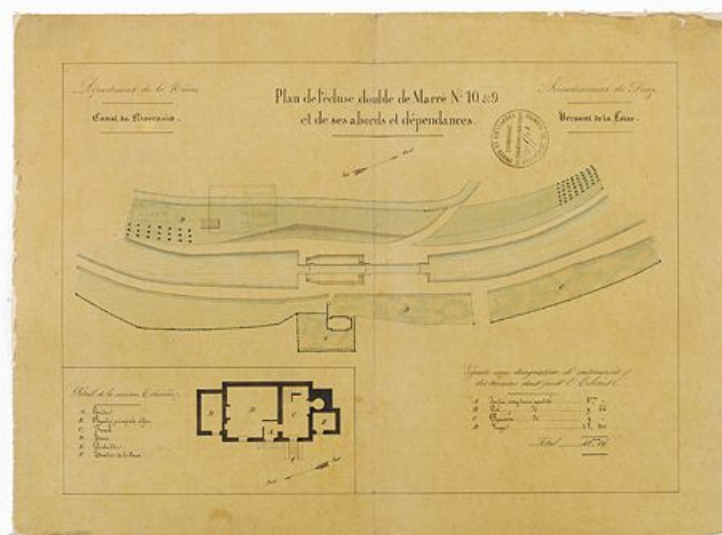
N° de l'illustration : 20145800026NUDA

Date : 2014

Auteur : Alain Morelière

Reproduction soumise à autorisation du titulaire des droits d'exploitation

© Région Bourgogne-Franche-Comté, Inventaire du patrimoine



**"Plan de l'écluse double de Marré n°10 & 9 et de ses abords et dépendances".** Plan général du site d'écluse et détail de la maison éclusière. (Plan aquarellé ; 41,5 x 30,5 cm, Archives VNF-direction territoriale Centre-Bourgogne ; subdivision de Corbigny)

**Source :**

**Plan de l'écluse de Baye n°1 et de ses abords et dépendances.** Plan aquarellé ; 41,5 x 30,5 cm. Archives VNF-direction territoriale Centre-Bourgogne ; subdivision de Corbigny.

Lieu de conservation : VNF-direction territoriale Centre-Bourgogne ; subdivision de Corbigny

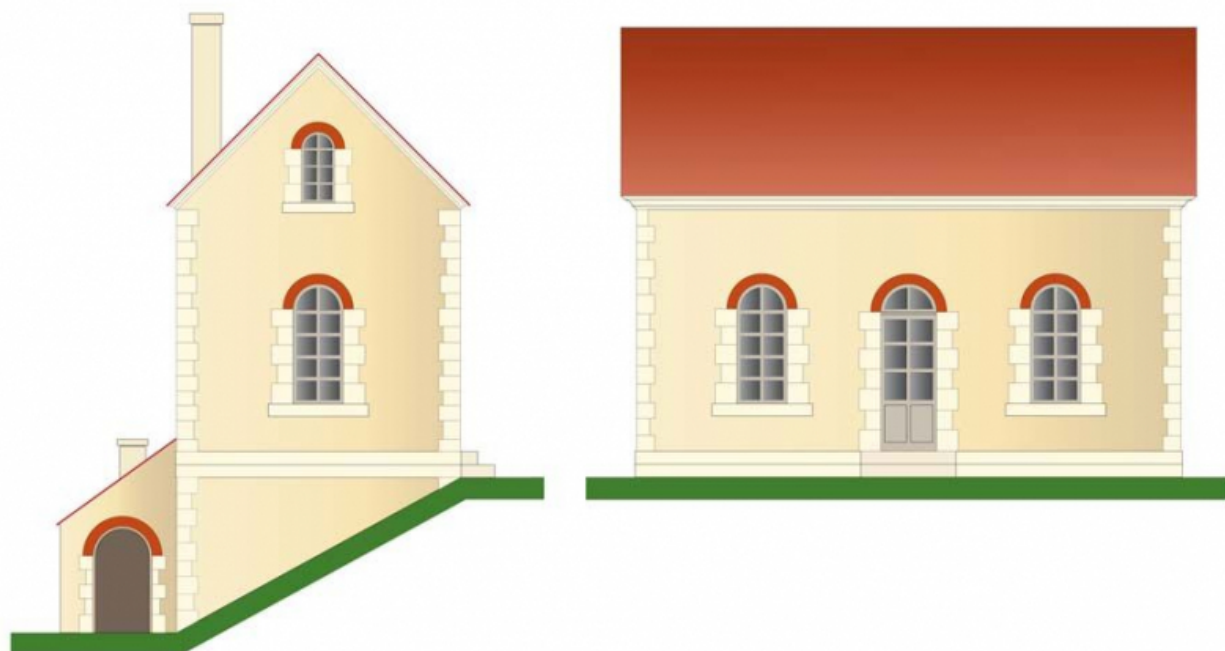
N° de l'illustration : 20135800020NUC4A

Date : 2013

Auteur : Thierry Kuntz (reproduction)

Reproduction soumise à autorisation du titulaire des droits d'exploitation

© Région Bourgogne-Franche-Comté, Inventaire du patrimoine



**Maison d'éclusier sur le canal du Nivernais : il s'agit du type Hageau.**

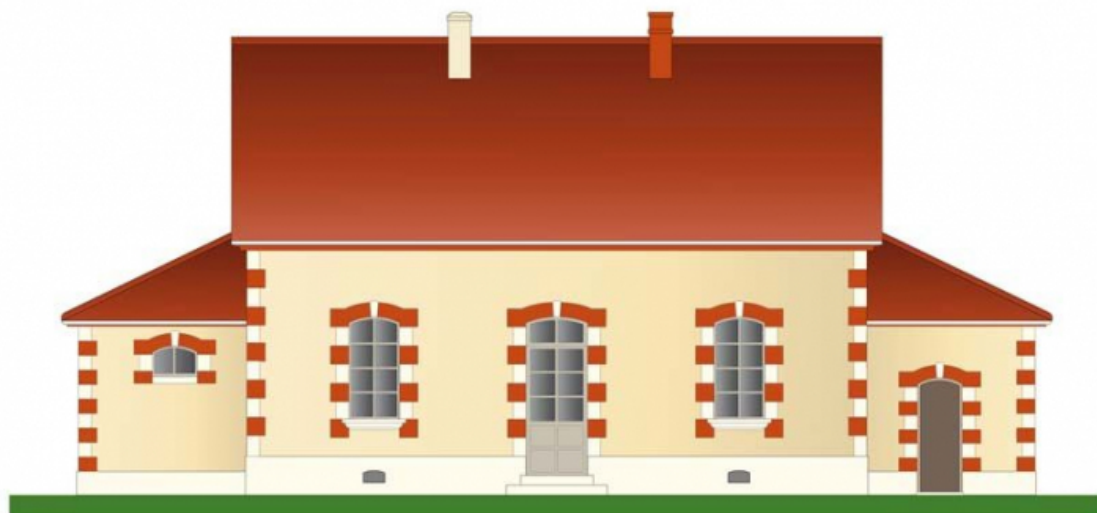
N° de l'illustration : 20145800025NUDA

Date : 2014

Auteur : Alain Morelière

Reproduction soumise à autorisation du titulaire des droits d'exploitation

© Région Bourgogne-Franche-Comté, Inventaire du patrimoine



**Maison éclusière sur le canal du Nivernais : il s'agit du type "canal d'Accolay".**

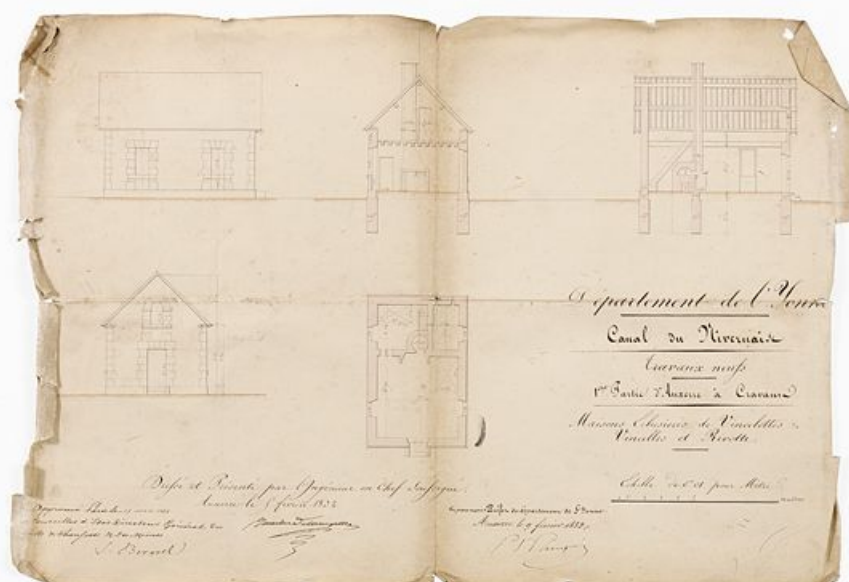
N° de l'illustration : 20148900002NUDA

Date : 2014

Auteur : Alain Morelière

Reproduction soumise à autorisation du titulaire des droits d'exploitation

© Région Bourgogne-Franche-Comté, Inventaire du patrimoine



"Maisons éclusières de Vincelottes, Vincelles et Rivotte". Elévation, plan et coupe. (VNF-direction territoriale Centre-Bourgogne ; subdivision de Corbigny)

Source :

**Maisons éclusières de Vincelottes, Vincelles et Rivotte. Évaluation, plan et coupe. Dessin ; 50 x 34 cm ; février 1832. VNF-direction territoriale Centre-Bourgogne ; subdivision de Corbigny.**

Lieu de conservation : VNF-direction territoriale Centre-Bourgogne ; subdivision de Corbigny

N° de l'illustration : 20138900106NUC4A

Date : 2013

Auteur : Thierry Kuntz (reproduction)

Reproduction soumise à autorisation du titulaire des droits d'exploitation

© Région Bourgogne-Franche-Comté, Inventaire du patrimoine