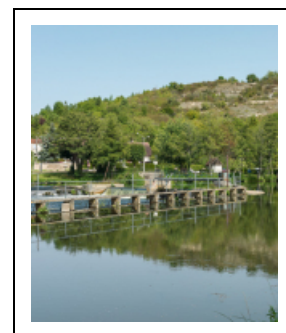


BARRAGE À CLAPETS DU SAULCE (CANAL DU NIVERNAIS)

Bourgogne-Franche-Comté, Yonne
Escolives-Sainte-Camille
bief 75 du versant Seine

Dossier IA89001974 réalisé en 2011 revu en 2012

Auteur(s) : Cécile Lestienne, Virginie Malherbe, Aurélie
Lallement



Historique

Barrage représenté sur le plan du canal dressé en 1930 en vue de la mise au gabarit de la péniche normale de 300 tonnes (VNF, Direction territoriale Centre-Bourgogne, subdivision de Corbigny).

Période(s) principale(s) : 19e siècle

Description

Barrage à clapets sur l'Yonne permettant au canal de reprendre son cours au moyen d'un bief de dérivation. Il est flanqué de déversoirs de superficie.

Informations complémentaires

- **Les ouvrages d'art du canal du Nivernais** : <https://httpcanaux.region-bourgogne.fr/nivernais/ouvrage/>

Thématiques : canaux de Bourgogne

Aire d'étude et canton : Bourgogne

Hydrographie : l' canal du Nivernais ; Yonne

Dénomination : barrage

Parties constituant non étudiées : déversoir de superficie

© Région Bourgogne-Franche-Comté, Inventaire du patrimoine



Vue du site.

89, Escolives-Sainte-Camille, lieudit : bief 75 du versant Seine

N° de l'illustration : 20178900169NUC2A

Date : 2017

Auteur : Pierre-Marie Barbe-Richaud

Reproduction soumise à autorisation du titulaire des droits d'exploitation

© Région Bourgogne-Franche-Comté, Inventaire du patrimoine



Vue du barrage.

89, Escolives-Sainte-Camille, lieudit : bief 75 du versant Seine

N° de l'illustration : 20178900170NUC2A

Date : 2017

Auteur : Pierre-Marie Barbe-Richaud

Reproduction soumise à autorisation du titulaire des droits d'exploitation

© Région Bourgogne-Franche-Comté, Inventaire du patrimoine