

## MAIRIE ET THÉÂTRE MUNICIPAL DIT THÉÂTRE PERCHÉ

Bourgogne-Franche-Comté, Yonne  
Brienon-sur-Armançon  
2 place Emile Blondeau

Dossier IA89001187 réalisé en 2009 revu en  
2023

Auteur(s) : Aurélie Lallement, Laurent Poupard



### Historique

La mairie est créée au début du 19<sup>e</sup> siècle sur l'initiative des habitants. Elle semble remplacer un bâtiment doté d'une tour en façade, figuré sur un plan de 1808, moins large que celui porté sur le plan cadastral napoléonien achevé sur le terrain le 25 avril 1811. En 1812, elle est donnée par 40 d'entre eux à la commune. Dans son procès-verbal de visite du 22 mars 1812, l'entrepreneur Gonzalgue Viltard mentionne notamment : une cave en sous-sol ; au rez-de-chaussée une pièce "qui pourra être destinée aux audiences de la Justice de paix" (à gauche du vestibule), "une chambre qui pourra servir à loger le concierge", "une petite pièce fermée d'une très forte porte en chêne, bien ferrée, et pouvant servir de prison", "un autre emplacement irrégulier [...] propre à renfermer les deux pompes et les paniers à incendie" ; à l'étage "une grande salle qui sera très convenable pour la tenue des séances du conseil municipal et le tirage de la conscription" ; au-dessus "un grand grenier carrelé en carreaux carrés". La toiture à croupe, essentiellement couverte d'ardoises, comporte "deux girouettes peintes, en taule [sic], représentant l'aigle impérial". Des travaux sont effectués en 1829 : aménagement de la salle du conseil à l'étage, modification de la charpente (pose d'étriers en fer "pour consolider la charpente et l'empêcher de pousser les murs"), construction "de cloisons de distribution et [de] la voûte d'une salle de spectacle", création d'une galerie (balcon) et de son escalier. De nouvelles dépenses sont votées en 1832 pour des parquets et des banquettes ("la salle [le théâtre] étant préparée et disposée convenablement, pour en jouir, il faut tout cela"). Les décors (scéniques ou peintures des murs et de la voûte ?) sont aussi réalisés à cette époque, par le peintre décorateur Poinot. Les peintures s'inspirent notamment du *Recueil des dessins d'ornements d'architecture de la manufacture de Joseph Beunat à Sarrebourg et à Paris*, publié en 1812-1813, tant pour les représentations sur la galerie du théâtre que pour les Victoires ornant les niches des salles à l'étage carré. La salle de spectacle est en activité à partir de la fin des années 1830 ou du début des années 1840 (le premier règlement intérieur date du 2 décembre 1841). Elle compte 250 à 280 places, réparties en 1868 entre l'orchestre, le parterre assis, le parterre debout et les premières galeries (le balcon). Entre 1811 et 1845, le bâtiment a été augmenté vers le nord, au long de la Grande Rue, d'un corps de deux travées accueillant au rez-de-chaussée un corps de garde et à l'étage un garde-meuble. En 1848, l'architecte Philippe Pourain, d'Auxerre, donne un devis pour des travaux de restauration et d'aménagement intérieur (notamment l'installation du bureau du maire dans la pièce de l'angle nord-est, au rez-de-chaussée, servant alors de local des pompes à incendie) ; ces travaux sont réalisés avant 1851. Une nouvelle restauration a lieu au début du 20<sup>e</sup> siècle : le projet rédigé par l'architecte G. Pelletier comprend le ravalement des façades, la réfection de la couverture, du grand escalier, de la grande salle, l'aménagement d'une chambre supplémentaire pour le concierge, etc. L'adjudication est prononcée le 11 juillet 1904 au profit de l'entrepreneur Viltard-Suguenot et la réception définitive effectuée le 12 novembre 1905. La salle de spectacle est oubliée et désaffectée au début du 20<sup>e</sup> siècle et la Ville décide en 1924 de se doter d'une salle des fêtes (sur des plans de l'architecte Lajoie, de Joigny, et avec des décors du peintre brienonnais Emile Cellier), qui sera inaugurée en 1928. La grande salle semble perdre le décor de son plafond lors de réparations en 1939. La mairie transfère entre 1975 et 1980 une partie de ses services dans un bâtiment situé à proximité, au 50 Grande Rue. Redécouvert au cours de la décennie 1990, le théâtre est présenté au public en 2004 lors des Journées du Patrimoine. Il est rénové suivant le projet de Laurent Gaudard, architecte à Joigny, qui confie la réfection des décors à Hélène Galleron. Doté d'un ascenseur, il ouvre le 28 mars 2009 avec 81 places (la première représentation a lieu le 31 mars). Lauréat cette année-là du prix régional du patrimoine, il intègre l'Espace Pierre Louki, inauguré le 12 novembre et comprenant aussi la Maison du Tourisme en Brienonnais, des salles pour les associations et un espace d'exposition. Le bâtiment accueille par ailleurs toujours la police municipale, la salle des mariages et la salle du conseil.

**Période(s) principale(s) :** 1<sup>er</sup> quart 19<sup>e</sup> siècle

**Période(s) secondaire(s) :** 2e quart 19e siècle

**Auteur(s) de l'oeuvre :**

maître d'oeuvre inconnu (maître d'oeuvre inconnu)

## Description

La mairie et son extension ont des murs en moellons calcaires enduits et un toit à longs pans (brisés sur l'extension), croupes (pour la mairie) et ardoises. Elles comptent un étage carré et un étage en surcroît. Le sous-sol partiel de la première est desservi par un escalier extérieur implanté dans la cour, les étages le sont par deux escaliers tournant à retours avec jour en bois, le premier menant à l'étage carré et le deuxième de cet étage au théâtre, pour lequel un ascenseur a été installé contre le mur nord. L'étage carré est occupé par la salle du conseil et la grande salle, chacune dotée d'une niche ornée, celle de la grande salle abritant un poêle métallique (calorifère de l'ingénieur parisien G. Laury). L'étage en surcroît, partiellement couvert d'une fausse voûte en berceau brisé, accueille le théâtre et donne accès à la loge d'acteur située dans l'extension.

## Éléments descriptifs

**Murs :** calcaire, moellon, enduit

**Toit :** ardoise

**Étages :** sous-sol, 1 étage carré, étage en surcroît

**Couvrement :** fausse voûte en berceau brisé

**Élévation :** élévation ordonnancée

**Type(s) de couverture :** toit à longs pans croupe; noue; toit à longs pans brisés

**Escaliers :** escalier dans-oeuvre, escalier tournant à retours avec jour, en charpente; escalier de distribution extérieur, escalier droit, en maçonnerie

**Autres organes de circulations :** ascenseur

## Sources documentaires

### Documents d'archives

• **Archives départementales de l'Yonne : 2 O 660. Mairie. 1848-1939.**

Archives départementales de l'Yonne : 2 O 660. Mairie. 1848-1939.

Lieu de conservation : Archives départementales de l'Yonne, Auxerre- Cote du document : 2 O 660

• **Archives départementales de l'Yonne : 2 O 666. Travaux communaux. An VII-1938.**

Archives départementales de l'Yonne : 2 O 666. Travaux communaux. An VII-1938.

Lieu de conservation : Archives départementales de l'Yonne, Auxerre- Cote du document : 2 O 666

### Documents figurés

• **[Plan cadastral] 5ème Section. La ville 1ère partie. S.d. [2e moitié 18e siècle, entre 1762 et 1789].**

[Plan cadastral] 5ème Section. La ville 1ère partie. Dessin (plume, lavis), s.n. S.d. [2e moitié 18e siècle, entre 1762 et 1789]. 71,5 x 110,5 cm, sans éch.

Lieu de conservation : Archives municipales, Brienon-sur-Armançon- Cote du document : non coté

• **Recueil des dessins d'Ornements d'architecture de la manufacture de Joseph Beunat à Sarrebourg et à Paris [...] contenant tout ce qui a rapport à la décoration des appartements. 1812-1813.**

Beunat, Joseph. Recueil des dessins d'Ornements d'architecture de la manufacture de Joseph Beunat à Sarrebourg et à Paris [...] contenant tout ce qui a rapport à la décoration des appartements. S.l. : Lith. de G. Engelmann, 1812-1813. 72 pl. : tout en ill. (eau-forte, lithographie) ; 34 cm. Planches gravées par Adolphe Paul Giraud ou lithographiées chez Godefroy Engelmann. Relié avec un Tarif des ornemens d'architecture de la Manufacture de Sarrebourg [...] Paris : Dubray, 1816. 32 p. ; 19,5 x 11,6 cm.

Lieu de conservation : Institut national d'Histoire de l'Art, Paris- Cote du document : collections Jacques Doucet

• **Département de Lyonne [sic]. Plan général de l'église et de ses abords. S.d. [1845].**

Département de Lyonne [sic]. Plan général de l'église et de ses abords. Dessin sur calque (plume, lavis), par l'architecte de la ville et de l'arrondissement de Joigny Roblot. S.d. [1845]. 28 x 43 cm, 1/500.

Lieu de conservation : Archives départementales de l'Yonne, Auxerre- Cote du document : 2 O 666

• **Ville de Brienon. Réparations à l'hôtel de ville. 29 janvier 1848.**

Ville de Brienon. Réparations à l'hôtel de ville. Dessin (plume, lavis), par l'architecte Pourain. Auxerre le 29 janvier 1848. 60,5 x 44,5 cm, 1/100.- Plan et élévation.- Plan du 1er étage, coupe en travers.

Lieu de conservation : Archives départementales de l'Yonne, Auxerre- Cote du document : 2 O 666

• **Ville de Brienon. Réparations à l'hôtel-de-ville, construction d'un magasin à pompe et d'une barrière de bornes sur la place publique. 29 janvier 1848.**

Ville de Brienon. Réparations à l'hôtel-de-ville, construction d'un magasin à pompe et d'une barrière de bornes sur la place publique. Dessin (plume, lavis), par l'architecte Pourain. Auxerre le 29 janvier 1848. 60,5 x 44,5 cm, 1/100, 1/40 et 1/20.

Lieu de conservation : Archives départementales de l'Yonne, Auxerre- Cote du document : 2 O 666

- **[Façade antérieure de la mairie, de trois quarts gauche]. S.d. [vers 1868].**  
[Façade antérieure de la mairie, de trois quarts gauche]. Photographie, s.n. S.d. [vers 1868].
- **Brienon-sur-Armançon. - L'Hôtel de Ville et la Grande Rue. S.d. [limite 19e siècle 20e siècle].**  
Brienon-sur-Armançon. - L'Hôtel de Ville et la Grande Rue. Carte postale, par N.D. S.d. [limite 19e siècle 20e siècle]. Toulot éd. à Auxerre.  
Lieu de conservation : Archives départementales de l'Yonne, Auxerre- Cote du document : 2 Fi 1645

## Bibliographie

- **C., M.-C. Le sens caché des décors du théâtre. 27 mars 2009.**  
C., M.-C. Le sens caché des décors du théâtre. L'Yonne républicaine, 27 mars 2009, p. 24 : ill.
- **Mouton, Danièle. Le Théâtre Perché. 2011.**  
Mouton, Danièle. Le Théâtre Perché. Rééd. Brienon-sur-Armançon : Société Historique du Brienonnais, 2011. 41 p. : ill. ; 30 cm.

## Témoignages oraux

- **Mouton Danièle (témoignage oral)**  
Mouton Danièle. Présidente en 2020 de l'Association Historique du Brienonnais. Brienon-sur-Armançon.

## Informations complémentaires

## Annexes

**Mouton, Danièle. Le théâtre perché. 2011.**

Mouton, Danièle. Le Théâtre Perché. Rééd. Brienon-sur-Armançon : Société Historique du Brienonnais, 2011. 41 p. : ill. ; 30 cm.

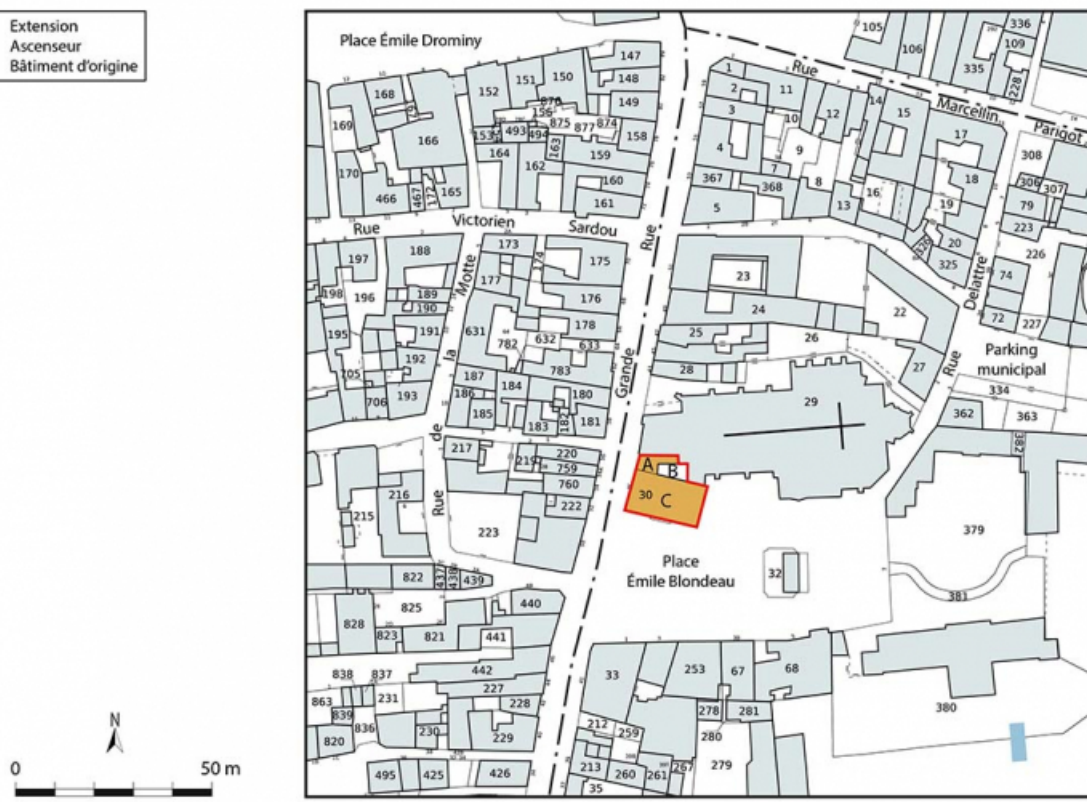
**Thématiques** : salles de spectacle de Bourgogne-Franche-Comté

**Aire d'étude et canton** : Bourgogne-Franche-Comté

**Dénomination** : mairie, théâtre

© Région Bourgogne-Franche-Comté, Inventaire du patrimoine

A Extension  
B Ascenseur  
C Bâtiment d'origine



**Plan-masse et de situation. Extrait du plan cadastral, 2022, AD, 1/1 000.**

89, Brienon-sur-Armançon, 2 place Emile Blondeau

N° de l'illustration : 20238900470NUDA

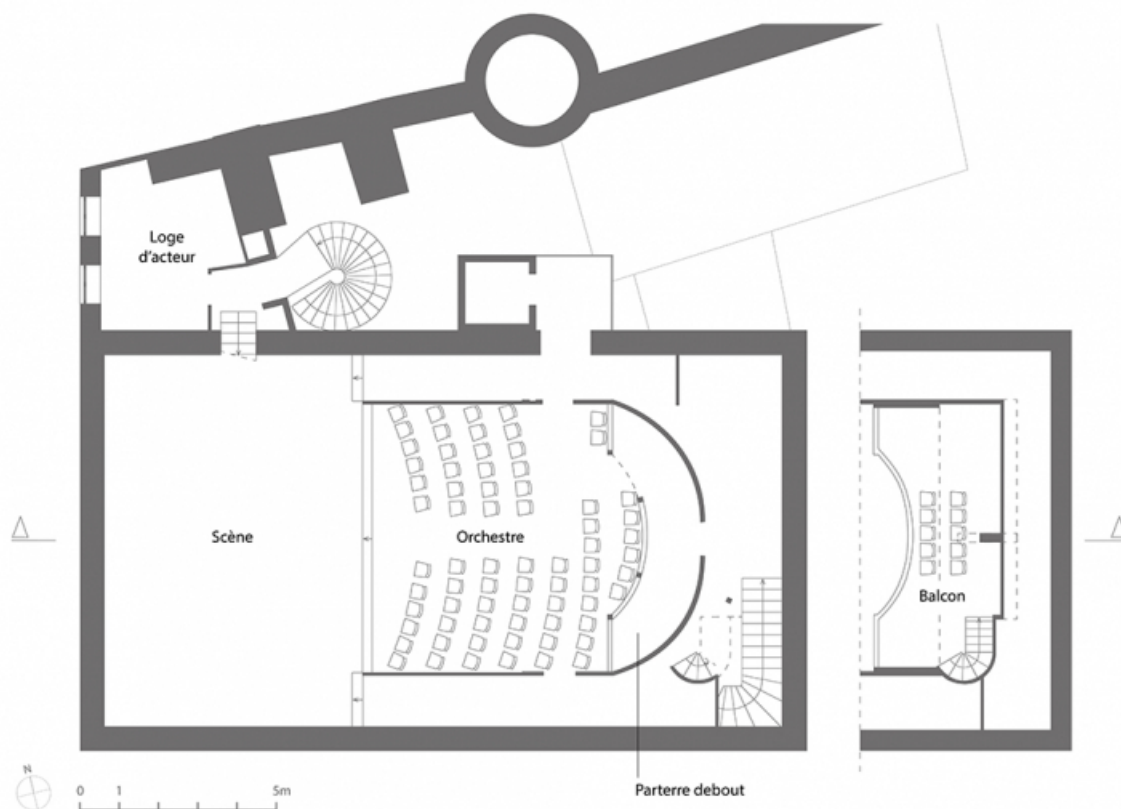
Date : 2023

Auteur : Aline Thomas

Reproduction soumise à autorisation du titulaire des droits d'exploitation

© Région Bourgogne-Franche-Comté, Inventaire du patrimoine





**Plan schématique du théâtre et de son balcon, à l'étage en surcroît.**

89, Brienon-sur-Armançon, 2 place Emile Blondeau

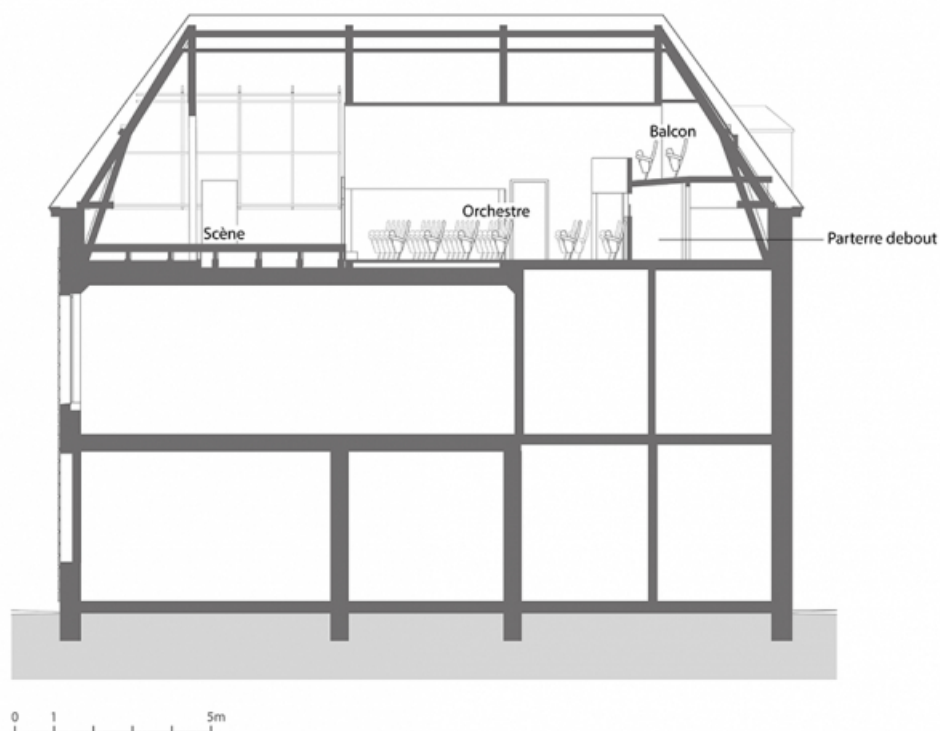
N° de l'illustration : 20238901022NUDA

Date : 2023

Auteur : Aline Thomas

Reproduction soumise à autorisation du titulaire des droits d'exploitation

© Région Bourgogne-Franche-Comté, Inventaire du patrimoine



**Coupe longitudinale schématique du bâtiment.**

89, Brienon-sur-Armançon, 2 place Emile Blondeau

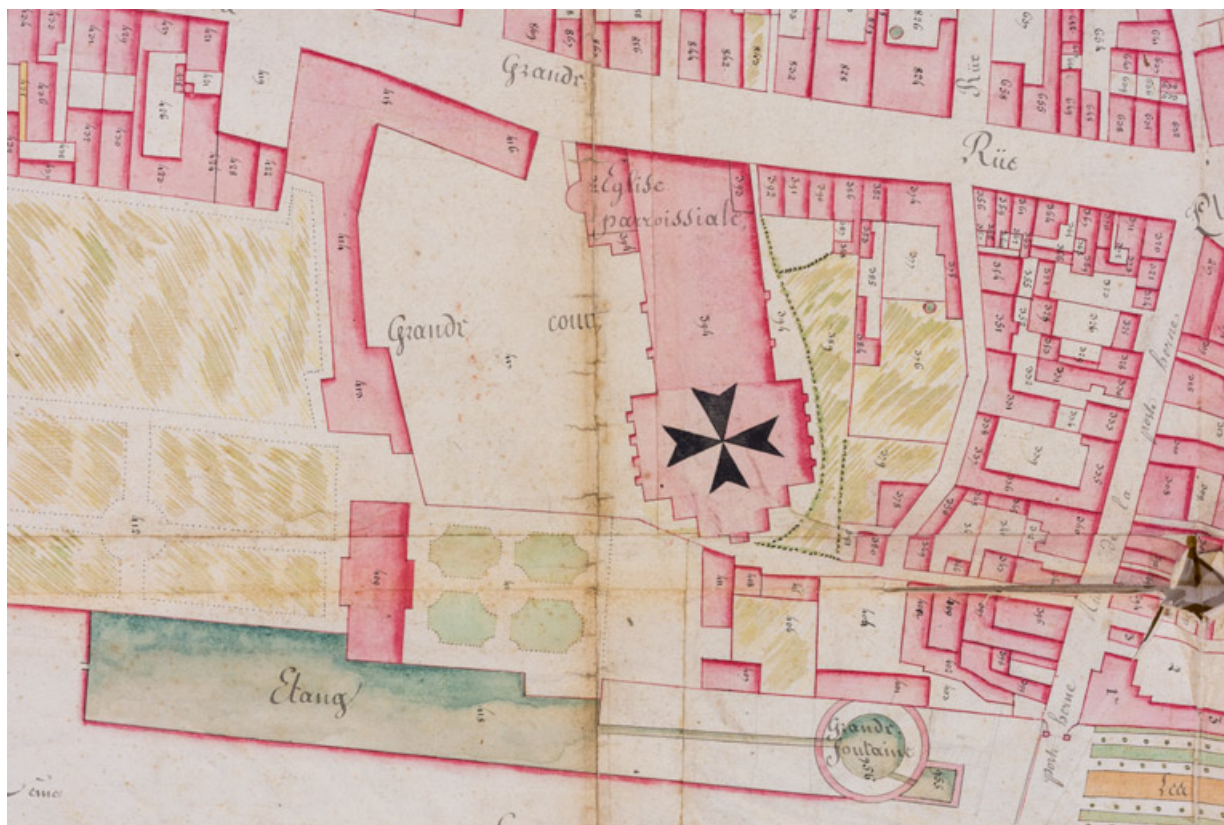
N° de l'illustration : 20238901023NUDA

Date : 2023

Auteur : Aline Thomas

Reproduction soumise à autorisation du titulaire des droits d'exploitation

© Région Bourgogne-Franche-Comté, Inventaire du patrimoine



**[Plan cadastral] 5ème Section. La ville 1ère partie [détail du quartier de l'église]. S.d. [2e moitié 18e siècle, entre 1762 et 1789].**  
89, Briennon-sur-Armançon, 2 place Emile Blondeau

**Source :**

**[Plan cadastral] 5ème Section. La ville 1ère partie. Dessin (plume, lavis), s.n. S.d. [2e moitié 18e siècle, entre 1762 et 1789]. 71,5 x 110,5 cm, sans éch.**

Lieu de conservation : Archives municipales, Briennon-sur-Armançon - Cote du document : non coté

N° de l'illustration : 20238900385NUC4A

Date : 2023

Auteur : Pierre-Marie Barbe-Richaud

Reproduction soumise à autorisation du titulaire des droits d'exploitation

© Région Bourgogne-Franche-Comté, Inventaire du patrimoine



**[Plan cadastral] 5ème Section. La ville 1ère partie [détail de l'église et du bâtiment accolé au sud]. S.d. [2e moitié 18e siècle, entre 1762 et 1789].**

89, Brienon-sur-Armançon, 2 place Emile Blondeau

**Source :**

**[Plan cadastral] 5ème Section. La ville 1ère partie. Dessin (plume, lavis), s.n. S.d. [2e moitié 18e siècle, entre 1762 et 1789]. 71,5 x 110,5 cm, sans éch.**

Lieu de conservation : Archives municipales, Brienon-sur-Armançon - Cote du document : non coté

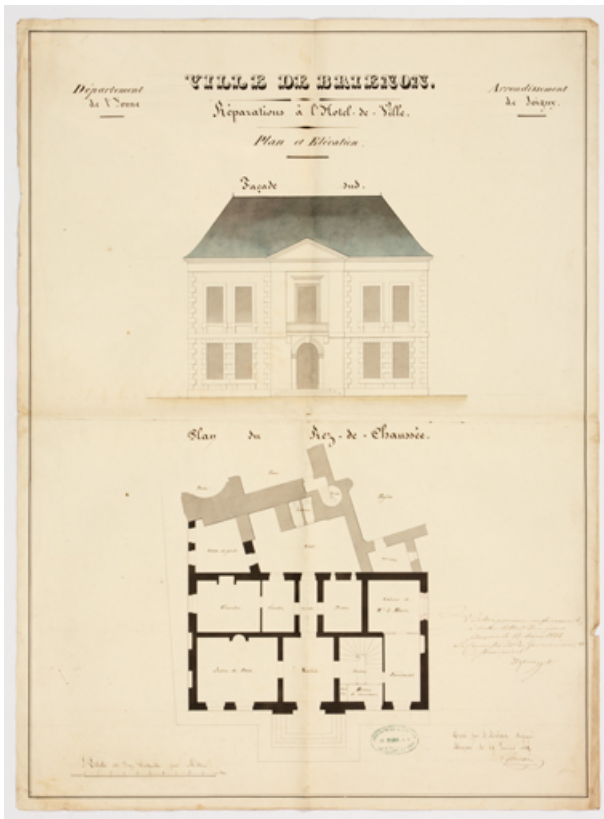
N° de l'illustration : 20238900386NUC4A

Date : 2023

Auteur : Pierre-Marie Barbe-Richaud

Reproduction soumise à autorisation du titulaire des droits d'exploitation

© Région Bourgogne-Franche-Comté, Inventaire du patrimoine



**Ville de Brienon. Réparations à l'hôtel de ville. Plan et élévation. 29 janvier 1848.**

89, Brienon-sur-Armançon, 2 place Emile Blondeau

**Source :**

**Ville de Brienon. Réparations à l'hôtel de ville Dessin (plume, lavis), par l'architecte Pourain. Auxerre le 29 janvier 1848. 60,5 x 44,5 cm, 1/100.**

**- Plan et élévation.**

**- Plan du 1er étage, coupe en travers**

Lieu de conservation : Archives départementales de l'Yonne, Auxerre - Cote du document : 2 O 666

N° de l'illustration : 20238900503NUC4A

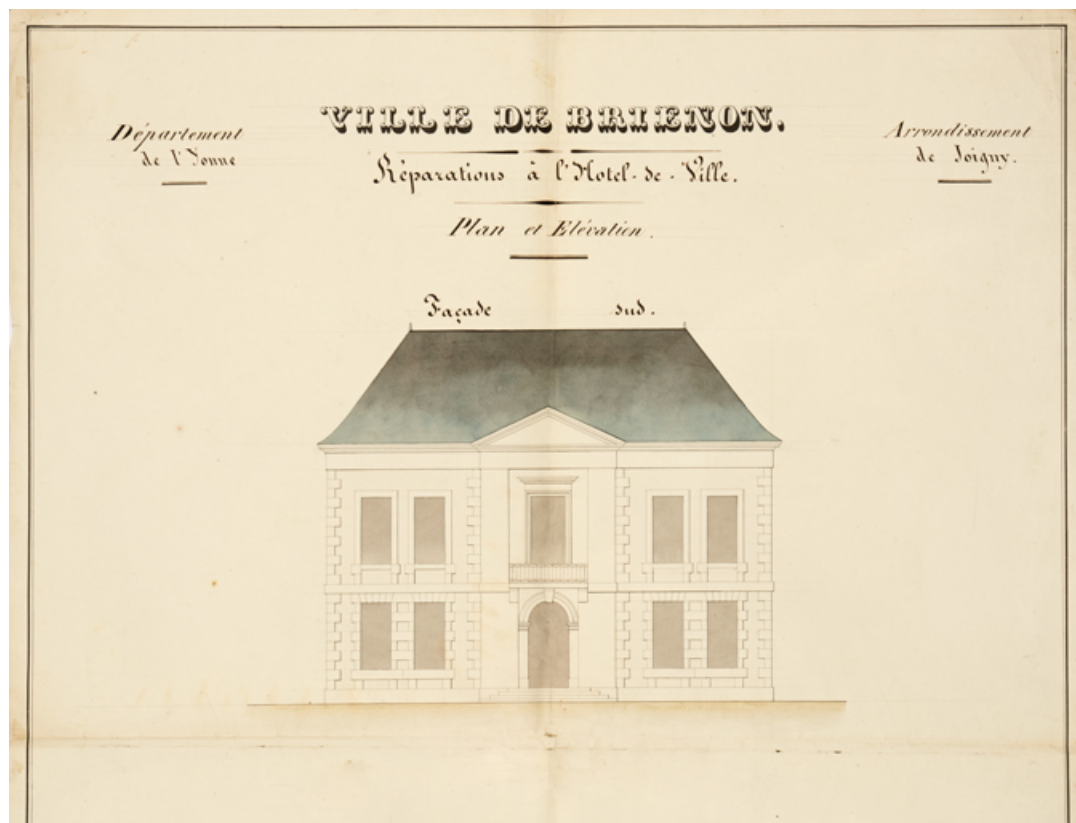
Date : 2023

Auteur : Pierre-Marie Barbe-Richaud

Reproduction soumise à autorisation du titulaire des droits d'exploitation

© Région Bourgogne-Franche-Comté, Inventaire du patrimoine





**Ville de Brienon. Réparations à l'hôtel de ville. Façade sud. 29 janvier 1848.**

89, Brienon-sur-Armançon, 2 place Emile Blondeau

**Source :**

**Ville de Brienon. Réparations à l'hôtel de ville Dessin (plume, lavis), par l'architecte Pourain. Auxerre le 29 janvier 1848. 60,5 x 44,5 cm, 1/100.**

**- Plan et élévation.**

**- Plan du 1er étage, coupe en travers**

Lieu de conservation : Archives départementales de l'Yonne, Auxerre - Cote du document : 2 O 666

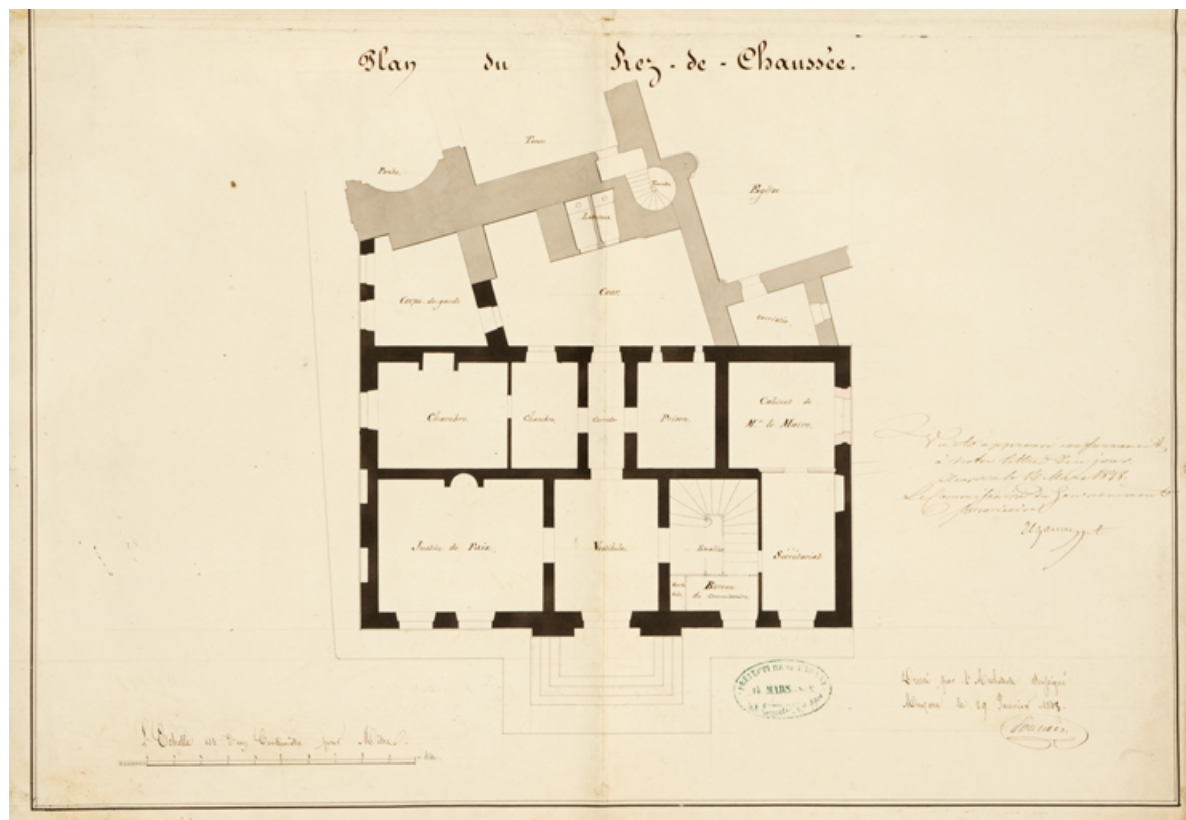
N° de l'illustration : 20238900505NUC2A

Date : 2023

Auteur : Pierre-Marie Barbe-Richaud

Reproduction soumise à autorisation du titulaire des droits d'exploitation

© Région Bourgogne-Franche-Comté, Inventaire du patrimoine



**Ville de Brienon. Réparations à l'hôtel de ville. Plan du rez-de-chaussée. 29 janvier 1848.**

89, Brienon-sur-Armançon, 2 place Emile Blondeau

**Source :**

**Ville de Brienon. Réparations à l'hôtel de ville Dessin (plume, lavis), par l'architecte Pourain. Auxerre le 29 janvier 1848. 60,5 x 44,5 cm, 1/100.**

**- Plan et élévation.**

**- Plan du 1er étage, coupe en travers**

Lieu de conservation : Archives départementales de l'Yonne, Auxerre - Cote du document : 2 O 666

N° de l'illustration : 20238900504NUC2A

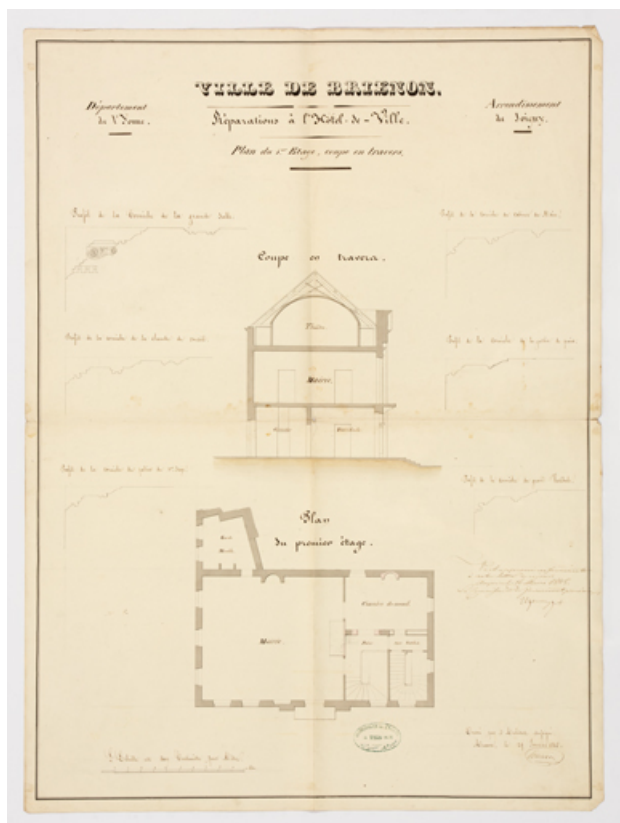
Date : 2023

Auteur : Pierre-Marie Barbe-Richaud

Reproduction soumise à autorisation du titulaire des droits d'exploitation

© Région Bourgogne-Franche-Comté, Inventaire du patrimoine





**Ville de Brienon. Réparations à l'hôtel de ville. Plan du 1er étage, coupe en travers. 29 janvier 1848.**

89, Brienon-sur-Armançon, 2 place Emile Blondeau

#### Source :

**Ville de Brienon. Réparations à l'hôtel de ville Dessin (plume, lavis), par l'architecte Pourain. Auxerre le 29 janvier 1848. 60,5 x 44,5 cm, 1/100.**

**- Plan et élévation.**

**- Plan du 1er étage, coupe en travers**

Lieu de conservation : Archives départementales de l'Yonne, Auxerre - Cote du document : 2 O 666

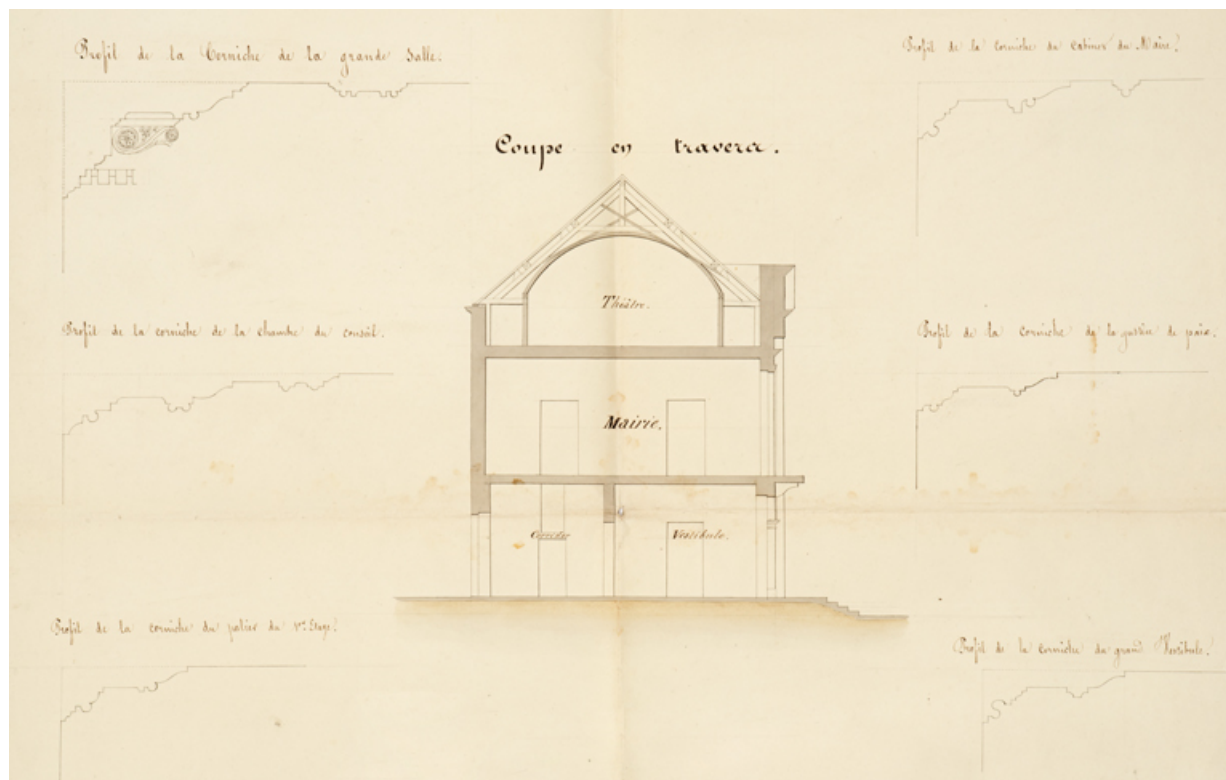
N° de l'illustration : 20238900508NUC4A

Date : 2023

Auteur : Pierre-Marie Barbe-Richaud

Reproduction soumise à autorisation du titulaire des droits d'exploitation

© Région Bourgogne-Franche-Comté, Inventaire du patrimoine



**Ville de Briennon. Réparations à l'hôtel de ville. Coupe en travers. 29 janvier 1848.**

89, Briennon-sur-Armançon, 2 place Emile Blondeau

**Source :**

**Ville de Briennon. Réparations à l'hôtel de ville Dessin (plume, lavis), par l'architecte Pourain. Auxerre le 29 janvier 1848. 60,5 x 44,5 cm, 1/100.**

**- Plan et élévation.**

**- Plan du 1er étage, coupe en travers**

Lieu de conservation : Archives départementales de l'Yonne, Auxerre - Cote du document : 2 O 666

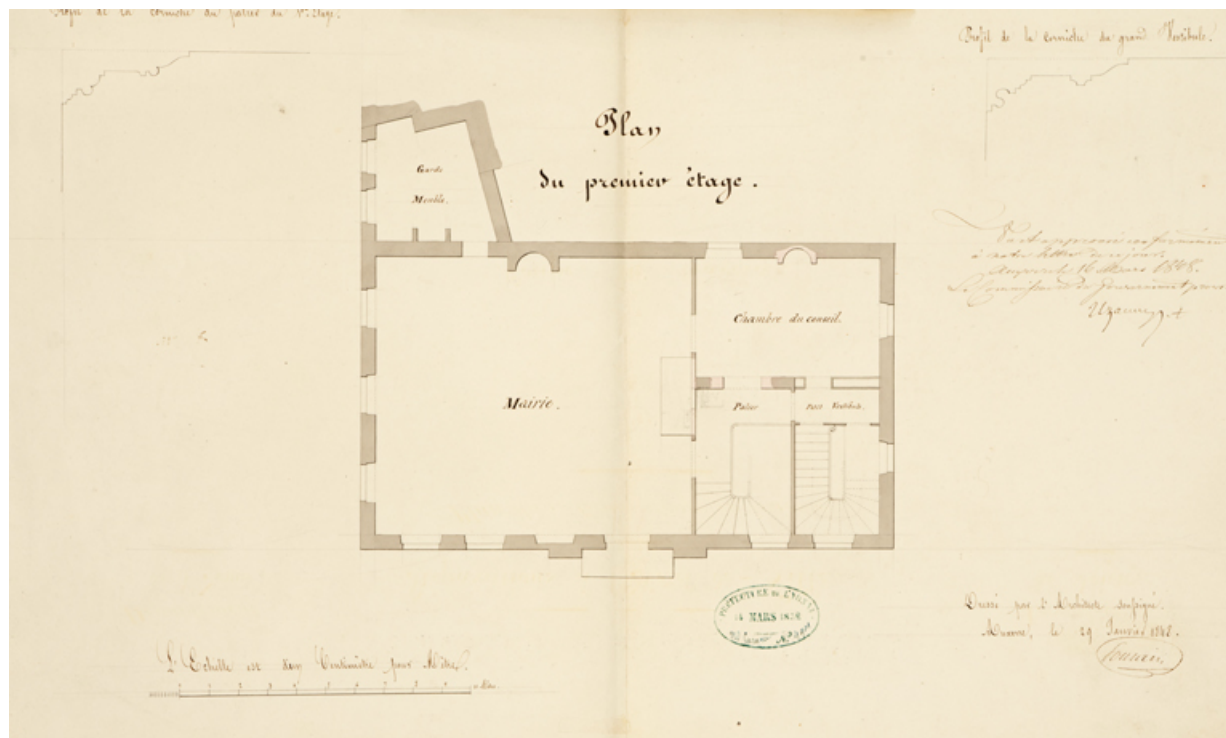
N° de l'illustration : 20238900507NUC4A

Date : 2023

Auteur : Pierre-Marie Barbe-Richaud

Reproduction soumise à autorisation du titulaire des droits d'exploitation

© Région Bourgogne-Franche-Comté, Inventaire du patrimoine



**Ville de Brienon. Réparations à l'hôtel de ville. Plan du 1er étage. 29 janvier 1848.**

89, Brienon-sur-Armançon, 2 place Emile Blondeau

**Source :**

**Ville de Brienon. Réparations à l'hôtel de ville Dessin (plume, lavis), par l'architecte Pourain. Auxerre le 29 janvier 1848. 60,5 x 44,5 cm, 1/100.**

**- Plan et élévation.**

**- Plan du 1er étage, coupe en travers**

Lieu de conservation : Archives départementales de l'Yonne, Auxerre - Cote du document : 2 O 666

N° de l'illustration : 20238900506NUC2A

Date : 2023

Auteur : Pierre-Marie Barbe-Richaud

Reproduction soumise à autorisation du titulaire des droits d'exploitation

© Région Bourgogne-Franche-Comté, Inventaire du patrimoine



**[Façade antérieure de la mairie, de trois quarts gauche]. S.d. [vers 1868].**

89, Brienon-sur-Armançon, 2 place Emile Blondeau

**Source :**

**[Façade antérieure de la mairie, de trois quarts gauche]. Photographie, s.n. S.d. [vers 1868].**

N° de l'illustration : 20238900112NUC4A

Date : 2023

Auteur : Pierre-Marie Barbe-Richaud

Reproduction soumise à autorisation du titulaire des droits d'exploitation

© Région Bourgogne-Franche-Comté, Inventaire du patrimoine



**Brienon-sur-Armançon. - L'Hôtel de Ville et la Grande Rue. S.d. [limite 19e siècle 20e siècle].**

89, Brienon-sur-Armançon, 2 place Emile Blondeau

**Source :**

***Brienon-sur-Armançon. - L'Hôtel de Ville et la Grande Rue* Carte postale, par N.D. S.d. [limite 19e siècle 20e siècle].  
Toulot éd. à Auxerre.**

Lieu de conservation : Archives départementales de l'Yonne, Auxerre - Cote du document : 2 Fi 1645

N° de l'illustration : 20238900480NUC4A

Date : 2023

Reproduction soumise à autorisation du titulaire des droits d'exploitation

© Région Bourgogne-Franche-Comté, Inventaire du patrimoine





**Façade antérieure.**

89, Brienon-sur-Armançon, 2 place Emile Blondeau

N° de l'illustration : 20238900346NUC4A

Date : 2023

Auteur : Pierre-Marie Barbe-Richaud

Reproduction soumise à autorisation du titulaire des droits d'exploitation

© Région Bourgogne-Franche-Comté, Inventaire du patrimoine



**Façade latérale gauche, de trois quarts droite.**

89, Brienon-sur-Armançon, 2 place Emile Blondeau

N° de l'illustration : 20238900341NUC4A

Date : 2023

Auteur : Pierre-Marie Barbe-Richaud

Reproduction soumise à autorisation du titulaire des droits d'exploitation

© Région Bourgogne-Franche-Comté, Inventaire du patrimoine





**Façade latérale droite.**

89, Brienon-sur-Armançon, 2 place Emile Blondeau

N° de l'illustration : 20238900340NUC4A

Date : 2023

Auteur : Pierre-Marie Barbe-Richaud

Reproduction soumise à autorisation du titulaire des droits d'exploitation

© Région Bourgogne-Franche-Comté, Inventaire du patrimoine



**Escalier donnant accès au 1er étage.**

89, Brienon-sur-Armançon, 2 place Emile Blondeau

N° de l'illustration : 20238900357NUC4A

Date : 2023

Auteur : Pierre-Marie Barbe-Richaud

Reproduction soumise à autorisation du titulaire des droits d'exploitation

© Région Bourgogne-Franche-Comté, Inventaire du patrimoine



**Escalier donnant accès au 1er étage : départ de rampe.**

89, Brienon-sur-Armançon, 2 place Emile Blondeau

N° de l'illustration : 20238900356NUC4A

Date : 2023

Auteur : Pierre-Marie Barbe-Richaud

Reproduction soumise à autorisation du titulaire des droits d'exploitation

© Région Bourgogne-Franche-Comté, Inventaire du patrimoine



**Escalier donnant accès à l'étage en surcroît.**

89, Brienon-sur-Armançon, 2 place Emile Blondeau

N° de l'illustration : 20238900358NUC4A

Date : 2023

Auteur : Pierre-Marie Barbe-Richaud

Reproduction soumise à autorisation du titulaire des droits d'exploitation

© Région Bourgogne-Franche-Comté, Inventaire du patrimoine



**1er étage : la grande salle, vue de l'entrée.**

89, Brienon-sur-Armançon, 2 place Emile Blondeau

N° de l'illustration : 20238900347NUC4A

Date : 2023

Auteur : Pierre-Marie Barbe-Richaud

Reproduction soumise à autorisation du titulaire des droits d'exploitation

© Région Bourgogne-Franche-Comté, Inventaire du patrimoine





**La grande salle et son poêle.**

89, Brienon-sur-Armançon, 2 place Emile Blondeau

N° de l'illustration : 20238900348NUC4A

Date : 2023

Auteur : Pierre-Marie Barbe-Richaud

Reproduction soumise à autorisation du titulaire des droits d'exploitation

© Région Bourgogne-Franche-Comté, Inventaire du patrimoine



**Poêle et sa niche.**

89, Brienon-sur-Armançon, 2 place Emile Blondeau

N° de l'illustration : 20238900351NUC4A

Date : 2023

Auteur : Pierre-Marie Barbe-Richaud

Reproduction soumise à autorisation du titulaire des droits d'exploitation

© Région Bourgogne-Franche-Comté, Inventaire du patrimoine





**Niche du poêle : Victoire sur l'écoinçon gauche.**  
89, Brienon-sur-Armançon, 2 place Emile Blondeau

N° de l'illustration : 20238900353NUC4A

Date : 2023

Auteur : Pierre-Marie Barbe-Richaud

Reproduction soumise à autorisation du titulaire des droits d'exploitation

© Région Bourgogne-Franche-Comté, Inventaire du patrimoine



**Niche du poêle : Victoire sur l'écoinçon droit.**

89, Brienon-sur-Armançon, 2 place Emile Blondeau

N° de l'illustration : 20238900352NUC4A

Date : 2023

Auteur : Pierre-Marie Barbe-Richaud

Reproduction soumise à autorisation du titulaire des droits d'exploitation

© Région Bourgogne-Franche-Comté, Inventaire du patrimoine



**Le poêle.**

89, Brienon-sur-Armançon, 2 place Emile Blondeau

N° de l'illustration : 20238900355NUC4A

Date : 2023

Auteur : Pierre-Marie Barbe-Richaud

Reproduction soumise à autorisation du titulaire des droits d'exploitation

© Région Bourgogne-Franche-Comté, Inventaire du patrimoine



**Le poêle : relief (enfant) sur l'angle.**

89, Brienon-sur-Armançon, 2 place Emile Blondeau

N° de l'illustration : 20238900354NUC4A

Date : 2023

Auteur : Pierre-Marie Barbe-Richaud

Reproduction soumise à autorisation du titulaire des droits d'exploitation

© Région Bourgogne-Franche-Comté, Inventaire du patrimoine





**Lustre de la grande salle.**

89, Brienon-sur-Armançon, 2 place Emile Blondeau

N° de l'illustration : 20238900349NUC4A

Date : 2023

Auteur : Pierre-Marie Barbe-Richaud

Reproduction soumise à autorisation du titulaire des droits d'exploitation

© Région Bourgogne-Franche-Comté, Inventaire du patrimoine



**Lustre de la grande salle : élément décoratif.**

89, Brienon-sur-Armançon, 2 place Emile Blondeau

N° de l'illustration : 20238900350NUC4A

Date : 2023

Auteur : Pierre-Marie Barbe-Richaud

Reproduction soumise à autorisation du titulaire des droits d'exploitation

© Région Bourgogne-Franche-Comté, Inventaire du patrimoine



**Etage en surcroît : le théâtre, vu vers la scène (2009).**

N° de l'illustration : 20098900137NUC2A

Date : 2009

Auteur : Jean-Luc Duthu

Reproduction soumise à autorisation du titulaire des droits d'exploitation

© Région Bourgogne-Franche-Comté, Inventaire du patrimoine





**Théâtre : paroi latérale gauche (côté jardin).**

89, Brienon-sur-Armançon, 2 place Emile Blondeau

N° de l'illustration : 20238900362NUC4A

Date : 2023

Auteur : Pierre-Marie Barbe-Richaud

Reproduction soumise à autorisation du titulaire des droits d'exploitation

© Région Bourgogne-Franche-Comté, Inventaire du patrimoine



**Etage en surcroît : le théâtre, depuis la scène (2009).**

89, Brienon-sur-Armançon, 2 place Emile Blondeau

N° de l'illustration : 20098900138NUC2A

Date : 2009

Auteur : Jean-Luc Duthu

Reproduction soumise à autorisation du titulaire des droits d'exploitation

© Région Bourgogne-Franche-Comté, Inventaire du patrimoine



**Décor de la galerie, partie droite : satyre, termes, putti et Bacchus (?).**

89, Brienon-sur-Armançon, 2 place Emile Blondeau

N° de l'illustration : 20238900375NUC4A

Date : 2023

Auteur : Pierre-Marie Barbe-Richaud

Reproduction soumise à autorisation du titulaire des droits d'exploitation

© Région Bourgogne-Franche-Comté, Inventaire du patrimoine





**Théâtre : intérieur de la galerie.**

89, Brienon-sur-Armançon, 2 place Emile Blondeau

N° de l'illustration : 20238900383NUC4A

Date : 2023

Auteur : Pierre-Marie Barbe-Richaud

Reproduction soumise à autorisation du titulaire des droits d'exploitation

© Région Bourgogne-Franche-Comté, Inventaire du patrimoine



**Etage en surcroît de l'extension (au nord) : loge d'acteur. Le retour de la corniche à modillons extérieure est toujours visible.**  
89, Brienon-sur-Armançon, 2 place Emile Blondeau

N° de l'illustration : 20238900359NUC4A

Date : 2023

Auteur : Pierre-Marie Barbe-Richaud

Reproduction soumise à autorisation du titulaire des droits d'exploitation

© Région Bourgogne-Franche-Comté, Inventaire du patrimoine