

## HÔPITAL, ACTUELLEMENT PÔLE D'ART VOCAL DE BOURGOGNE

Bourgogne-Franche-Comté, Yonne  
Vézelay  
4 rue de l' Hôpital

Dossier IA89001184 réalisé en 2009 revu en 2011

Auteur(s) : Claudine Hugonnet-Berger, Brigitte Fromaget



### Historique

Un registre de comptes atteste l'existence d'un hôpital, à Vézelay, en 1607, mais sa fondation était peut-être antérieure. Une déclaration de Louis XIV, datée du 2 décembre 1695, céda à cet établissement les biens et revenus de la maladrerie de Vézelay, de l'hôpital ou maladrerie de Saint-Père ainsi que des maladreries de Vauprevoir et d'Armes, à la condition de recevoir les pauvres malades des lieux où étaient situés ces divers établissements. En raison de ces nouvelles charges, l'hôpital de Vézelay dut augmenter sa capacité d'accueil : pour ce faire, le 8 juin 1698, les administrateurs achetèrent une propriété située dans le haut de la ville, au sud-est de l'abbaye, et comprenant divers bâtiments, un jardin et une cour. Surplombant le chemin de ronde, le corps de logis principal était construit sur une vaste salle voûtée formant étage de soubassement et datant du 12<sup>e</sup> siècle : au fil du temps, la location de cette salle assura des revenus à l'établissement. La mise en service du nouvel hôpital eut lieu en 1699 : il disposait alors de 8 lits établis dans une unique salle située dans le corps de logis principal. En 1699, les administrateurs recrutèrent une laïque pour le service des malades. En 1706, il fut décidé de bâtir une chapelle dont l'autel serait visible depuis les lits des malades, mais en 1720 les travaux n'étaient pas encore achevés. En 1759, l'apothicairerie fut supprimée. En 1843, l'établissement fit appel à deux hospitalières appartenant à la congrégation des Dames de la Providence de Ligny-le-Châtel : leur arrivée entraîna des remaniements qui eurent notamment pour but de mettre fin à la mixité de la salle de malades au moyen d'une simple cloison divisant la salle en deux. En outre, le réaménagement de l'aile gauche, étroite et mal commode, permit d'y établir un étage où furent installées principalement la chambre des hospitalières, la lingerie et la pharmacie. En 1862, à la suite des critiques et propositions faites par le Conseil des inspecteurs généraux des établissements de bienfaisance, les administrateurs résolurent de financer une importante campagne de travaux d'après les plans et devis de l'architecte Baudoin. Il s'agissait notamment de construire une chapelle hors-oeuvre, ouverte sur la salle des malades (au sud) et sur celle des étrangers (à l'est), de démolir la toiture du grand corps de logis afin d'aménager l'étage et de déplacer la cuisine et la chambre de la communauté. La pierre angulaire de la chapelle (aujourd'hui à l'étage de soubassement) fut posée en 1863 (date gravée). En 1869, l'architecte Meunier fut chargé de bâtir, à moindre coût, un cabanon pour l'hébergement temporaire des aliénés. A la fin du 19<sup>e</sup> siècle, l'établissement ne disposait ni de salle d'opérations, ni de salle de désinfection et il fallut attendre l'année 1902 pour que soit aménagée une salle destinée aux contagieux et une chambre réservée aux femmes en couches. Désaffecté, l'édifice est, depuis 2010, le siège du Pôle d'Art Vocal de Bourgogne et du chœur Arsysis Bourgogne.

**Période(s) principale(s) :** 12<sup>e</sup> siècle / 4<sup>e</sup> quart 17<sup>e</sup> siècle / 3<sup>e</sup> quart 19<sup>e</sup> siècle

**Dates :** 1698 (daté par source) / 1863 (porte la date)

**Auteur(s) de l'oeuvre :**

Baudoin (architecte, attribution par source)

### Description

L'ancien hôpital est situé au sud d'une cour fermée accessible par une porte charretière accostée d'une porte piétonne. Il se compose de quatre corps de bâtiments avec, contre le mur est de la chapelle, une aile en retour qui sépare la cour en deux. La façade sur cour présente deux avancées : à gauche, celle de la chapelle demi-hors-oeuvre et, à droite, celle de la tour d'escalier avec toit en pavillon couronné d'un petit campanile en charpente. A l'étage de soubassement du logis principal se

trouve une vaste salle couverte de voûtes d'arêtes portées par des colonnes circulaires à chapiteaux sculptés ; elle donne sur la rue du Château, au sud, par une porte en plein-cintre à archivolt ornée d'une frise en relief. Sur le piédestal de la croix surmontant la porte charretière de la cour est gravée une liste des bienfaiteurs de l'hospice.

### **Éléments descriptifs**

**Murs** : calcaire, moellon, enduit

**Toit** : tuile plate, ardoise

**Plan** : plan régulier en L

**Étages** : étage de soubassement, rez-de-chaussée surélevé, 1 étage carré

**Couvrement** : voûte d'arêtes

**Type(s) de couverture** : toit à longs pans ; toit en pavillon

**Escaliers** : escalier dans-oeuvre, escalier tournant, en maçonnerie; escalier intérieur, escalier tournant, suspendu

### **État de conservation :**

restauré

### **Décor**

**Techniques** : sculpture

**Représentations** : enroulement, ornement végétal, ornement géométrique

**Précision sur les représentations :**

Enroulement sur les chapiteaux ; frise végétale et besants sur l'archivolte de la porte sur la rue du Château.

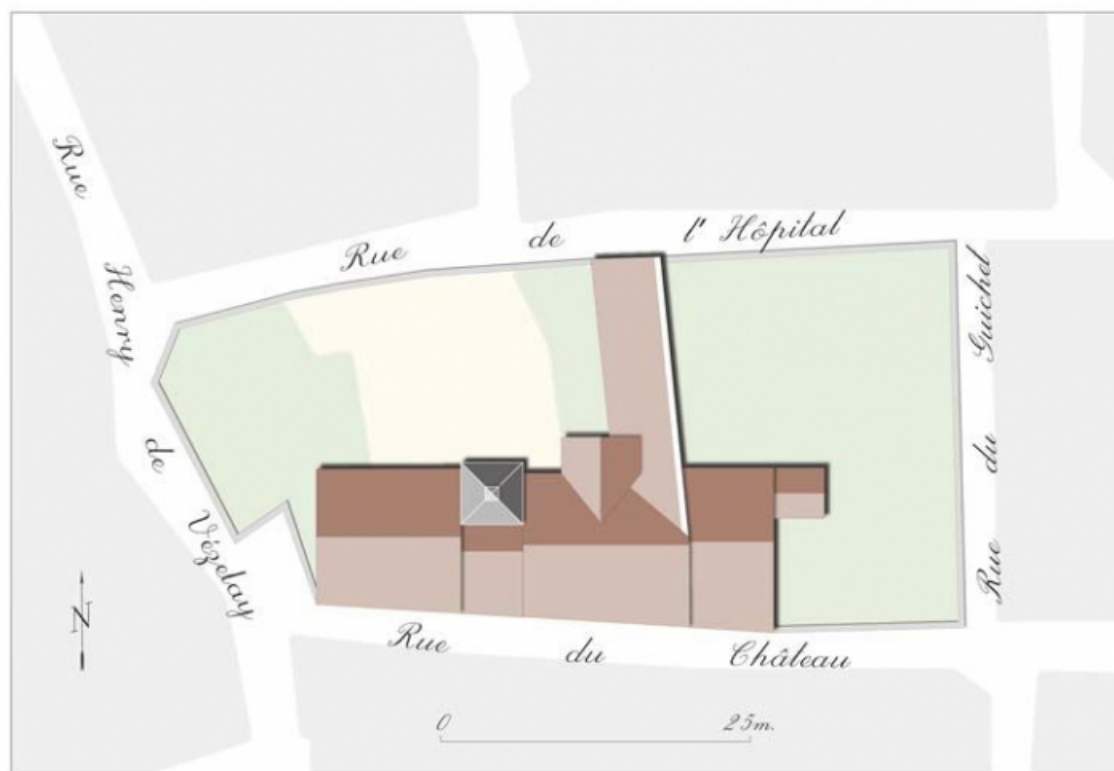
### **Informations complémentaires**

**Thématiques** : patrimoine hospitalier

**Aire d'étude et canton** : Bourgogne

**Dénomination** : hôpital

© Région Bourgogne-Franche-Comté, Inventaire du patrimoine



**Plan-masse.**

89, Vézelay, 4 rue de l' Hôpital

N° de l'illustration : 20108900073NUDA

Date : 2010

Auteur : Alain Morelière

Reproduction soumise à autorisation du titulaire des droits d'exploitation

© Région Bourgogne-Franche-Comté, Inventaire du patrimoine



**Site.**

89, Vézelay, 4 rue de l' Hôpital

N° de l'illustration : 20108900087NUC2A

Date : 2010

Auteur : Thierry Kuntz

Reproduction soumise à autorisation du titulaire des droits d'exploitation

© Région Bourgogne-Franche-Comté, Inventaire du patrimoine



**Site.**

89, Vézelay, 4 rue de l' Hôpital

N° de l'illustration : 20108900088NUC2A

Date : 2010

Auteur : Thierry Kuntz

Reproduction soumise à autorisation du titulaire des droits d'exploitation

© Région Bourgogne-Franche-Comté, Inventaire du patrimoine



**Site.**

89, Vézelay, 4 rue de l' Hôpital

N° de l'illustration : 20108900089NUC2A

Date : 2010

Auteur : Thierry Kuntz

Reproduction soumise à autorisation du titulaire des droits d'exploitation

© Région Bourgogne-Franche-Comté, Inventaire du patrimoine



**Site.**

89, Vézelay, 4 rue de l' Hôpital

N° de l'illustration : 20108900091NUC4AQ

Date : 2010

Auteur : Thierry Kuntz

Reproduction soumise à autorisation du titulaire des droits d'exploitation

© Région Bourgogne-Franche-Comté, Inventaire du patrimoine



**Site.**  
89, Vézelay, 4 rue de l' Hôpital

N° de l'illustration : 20108900090NUC4A

Date : 2010

Auteur : Thierry Kuntz

Reproduction soumise à autorisation du titulaire des droits d'exploitation

© Région Bourgogne-Franche-Comté, Inventaire du patrimoine



**Site.**

89, Vézelay, 4 rue de l' Hôpital

N° de l'illustration : 20108900083NUC2A

Date : 2010

Auteur : Thierry Kuntz

Reproduction soumise à autorisation du titulaire des droits d'exploitation

© Région Bourgogne-Franche-Comté, Inventaire du patrimoine



**Site.**

89, Vézelay, 4 rue de l' Hôpital

N° de l'illustration : 20108900082NUC2A

Date : 2010

Auteur : Thierry Kuntz

Reproduction soumise à autorisation du titulaire des droits d'exploitation

© Région Bourgogne-Franche-Comté, Inventaire du patrimoine



**Site.**  
89, Vézelay, 4 rue de l' Hôpital

N° de l'illustration : 20108900086NUC4A

Date : 2010

Auteur : Thierry Kuntz

Reproduction soumise à autorisation du titulaire des droits d'exploitation

© Région Bourgogne-Franche-Comté, Inventaire du patrimoine



**Site.**

89, Vézelay, 4 rue de l' Hôpital

N° de l'illustration : 20108900084NUC4A

Date : 2010

Auteur : Thierry Kuntz

Reproduction soumise à autorisation du titulaire des droits d'exploitation

© Région Bourgogne-Franche-Comté, Inventaire du patrimoine



**Site.**

89, Vézelay, 4 rue de l' Hôpital

N° de l'illustration : 20108900085NUC4A

Date : 2010

Auteur : Thierry Kuntz

Reproduction soumise à autorisation du titulaire des droits d'exploitation

© Région Bourgogne-Franche-Comté, Inventaire du patrimoine



**Vue d'ensemble avec le portail d'entrée.**

89, Vézelay, 4 rue de l' Hôpital

N° de l'illustration : 20098900147NUC2A

Date : 2009

Auteur : Thierry Kuntz

Reproduction soumise à autorisation du titulaire des droits d'exploitation

© Région Bourgogne-Franche-Comté, Inventaire du patrimoine



**Vue d'ensemble depuis la rue du Couvent.**

89, Vézelay, 4 rue de l' Hôpital

N° de l'illustration : 20098900148NUC2A

Date : 2009

Auteur : Thierry Kuntz

Reproduction soumise à autorisation du titulaire des droits d'exploitation

© Région Bourgogne-Franche-Comté, Inventaire du patrimoine



**Vue d'ensemble depuis la rue du Couvent.**

89, Vézelay, 4 rue de l' Hôpital

N° de l'illustration : 20108900108NUC4A

Date : 2010

Auteur : Thierry Kuntz

Reproduction soumise à autorisation du titulaire des droits d'exploitation

© Région Bourgogne-Franche-Comté, Inventaire du patrimoine



**Vue d'ensemble depuis la rue du Couvent.**

89, Vézelay, 4 rue de l' Hôpital

N° de l'illustration : 20108900109NUC4A

Date : 2010

Auteur : Thierry Kuntz

Reproduction soumise à autorisation du titulaire des droits d'exploitation

© Région Bourgogne-Franche-Comté, Inventaire du patrimoine



**Vue d'ensemble depuis la rue du Couvent.**

89, Vézelay, 4 rue de l' Hôpital

N° de l'illustration : 20108900105NUC4A

Date : 2010

Auteur : Thierry Kuntz

Reproduction soumise à autorisation du titulaire des droits d'exploitation

© Région Bourgogne-Franche-Comté, Inventaire du patrimoine



**Vue d'ensemble depuis la rue du Couvent.**

89, Vézelay, 4 rue de l' Hôpital

N° de l'illustration : 20108900106NUC4A

Date : 2010

Auteur : Thierry Kuntz

Reproduction soumise à autorisation du titulaire des droits d'exploitation

© Région Bourgogne-Franche-Comté, Inventaire du patrimoine



**Vue d'ensemble depuis la rue du Couvent.**

89, Vézelay, 4 rue de l' Hôpital

N° de l'illustration : 20108900107NUC2A

Date : 2010

Auteur : Thierry Kuntz

Reproduction soumise à autorisation du titulaire des droits d'exploitation

© Région Bourgogne-Franche-Comté, Inventaire du patrimoine



**Aile du logis, élévation sur la rue de l'hôpital.**

89, Vézelay, 4 rue de l' Hôpital

N° de l'illustration : 20108900113NUC4A

Date : 2010

Auteur : Thierry Kuntz

Reproduction soumise à autorisation du titulaire des droits d'exploitation

© Région Bourgogne-Franche-Comté, Inventaire du patrimoine



**Vue d'ensemble prise du sud-ouest.**

89, Vézelay, 4 rue de l' Hôpital

N° de l'illustration : 20108900101NUC4AQ

Date : 2010

Auteur : Thierry Kuntz

Reproduction soumise à autorisation du titulaire des droits d'exploitation

© Région Bourgogne-Franche-Comté, Inventaire du patrimoine



**Vue d'ensemble prise du sud-ouest.**

89, Vézelay, 4 rue de l' Hôpital

N° de l'illustration : 20108900099NUC4A

Date : 2010

Auteur : Thierry Kuntz

Reproduction soumise à autorisation du titulaire des droits d'exploitation

© Région Bourgogne-Franche-Comté, Inventaire du patrimoine



**Vue d'ensemble prise du sud-ouest.**

89, Vézelay, 4 rue de l' Hôpital

N° de l'illustration : 20108900100NUC4A

Date : 2010

Auteur : Thierry Kuntz

Reproduction soumise à autorisation du titulaire des droits d'exploitation

© Région Bourgogne-Franche-Comté, Inventaire du patrimoine



**Vue prise de la partie ouest de la cour.**

89, Vézelay, 4 rue de l' Hôpital

N° de l'illustration : 20108900096NUC2A

Date : 2010

Auteur : Thierry Kuntz

Reproduction soumise à autorisation du titulaire des droits d'exploitation

© Région Bourgogne-Franche-Comté, Inventaire du patrimoine



**Vue d'ensemble prise de la partie ouest de la cour.**

89, Vézelay, 4 rue de l' Hôpital

N° de l'illustration : 20108900093NUC4A

Date : 2010

Auteur : Thierry Kuntz

Reproduction soumise à autorisation du titulaire des droits d'exploitation

© Région Bourgogne-Franche-Comté, Inventaire du patrimoine



**Vue d'ensemble prise de la partie est de la cour.**

89, Vézelay, 4 rue de l' Hôpital

N° de l'illustration : 20108900097NUC4A

Date : 2010

Auteur : Thierry Kuntz

Reproduction soumise à autorisation du titulaire des droits d'exploitation

© Région Bourgogne-Franche-Comté, Inventaire du patrimoine



**Vue d'ensemble prise du sud-est.**

89, Vézelay, 4 rue de l' Hôpital

N° de l'illustration : 20108900098NUC4A

Date : 2010

Auteur : Thierry Kuntz

Reproduction soumise à autorisation du titulaire des droits d'exploitation

© Région Bourgogne-Franche-Comté, Inventaire du patrimoine



**Corps de logis avec aile en retour.**

89, Vézelay, 4 rue de l' Hôpital

N° de l'illustration : 20108900092NUC4A

Date : 2010

Auteur : Thierry Kuntz

Reproduction soumise à autorisation du titulaire des droits d'exploitation

© Région Bourgogne-Franche-Comté, Inventaire du patrimoine



**Corps de logis avec aile en retour.**

89, Vézelay, 4 rue de l' Hôpital

N° de l'illustration : 20108900094NUC4A

Date : 2010

Auteur : Thierry Kuntz

Reproduction soumise à autorisation du titulaire des droits d'exploitation

© Région Bourgogne-Franche-Comté, Inventaire du patrimoine



**Aile est.**

89, Vézelay, 4 rue de l' Hôpital

N° de l'illustration : 20108900095NUC4A

Date : 2010

Auteur : Thierry Kuntz

Reproduction soumise à autorisation du titulaire des droits d'exploitation

© Région Bourgogne-Franche-Comté, Inventaire du patrimoine



**Vue d'ensemble des façades postérieures.**

89, Vézelay, 4 rue de l' Hôpital

N° de l'illustration : 20108900104NUC4AQ

Date : 2010

Auteur : Thierry Kuntz

Reproduction soumise à autorisation du titulaire des droits d'exploitation

© Région Bourgogne-Franche-Comté, Inventaire du patrimoine



**Façade postérieure du corps de bâtiment principal.**

89, Vézelay, 4 rue de l' Hôpital

N° de l'illustration : 20108900103NUC4A

Date : 2010

Auteur : Thierry Kuntz

Reproduction soumise à autorisation du titulaire des droits d'exploitation

© Région Bourgogne-Franche-Comté, Inventaire du patrimoine



**Façade postérieure du corps de bâtiment principal.**

89, Vézelay, 4 rue de l' Hôpital

N° de l'illustration : 20108900102NUC4A

Date : 2010

Auteur : Thierry Kuntz

Reproduction soumise à autorisation du titulaire des droits d'exploitation

© Région Bourgogne-Franche-Comté, Inventaire du patrimoine



**Elévations postérieures, rue du Château.**

89, Vézelay, 4 rue de l' Hôpital

N° de l'illustration : 20108900119NUC4A

Date : 2010

Auteur : Thierry Kuntz

Reproduction soumise à autorisation du titulaire des droits d'exploitation

© Région Bourgogne-Franche-Comté, Inventaire du patrimoine



**Vue de la cour pendant les travaux.**

89, Vézelay, 4 rue de l' Hôpital

N° de l'illustration : 20098900145NUC2A

Date : 2009

Auteur : Thierry Kuntz

Reproduction soumise à autorisation du titulaire des droits d'exploitation

© Région Bourgogne-Franche-Comté, Inventaire du patrimoine



**Portail et corps de bâtiment ouest pendant les travaux.**

89, Vézelay, 4 rue de l' Hôpital

N° de l'illustration : 20098900146NUC2A

Date : 2009

Auteur : Thierry Kuntz

Reproduction soumise à autorisation du titulaire des droits d'exploitation

© Région Bourgogne-Franche-Comté, Inventaire du patrimoine



**Détail de la croix surmontant le portail.**

89, Vézelay, 4 rue de l' Hôpital

N° de l'illustration : 20108900110NUC2A

Date : 2010

Auteur : Thierry Kuntz

Reproduction soumise à autorisation du titulaire des droits d'exploitation

© Région Bourgogne-Franche-Comté, Inventaire du patrimoine



**Détail de la croix surmontant le portail.**

89, Vézelay, 4 rue de l' Hôpital

N° de l'illustration : 20108900112NUC2A

Date : 2010

Auteur : Thierry Kuntz

Reproduction soumise à autorisation du titulaire des droits d'exploitation

© Région Bourgogne-Franche-Comté, Inventaire du patrimoine



**Détail de la croix surmontant le portail.**

89, Vézelay, 4 rue de l' Hôpital

N° de l'illustration : 20108900111NUC2A

Date : 2010

Auteur : Thierry Kuntz

Reproduction soumise à autorisation du titulaire des droits d'exploitation

© Région Bourgogne-Franche-Comté, Inventaire du patrimoine



**Fontaine dans le mur de clôture rue de l'hôpital.**

89, Vézelay, 4 rue de l' Hôpital

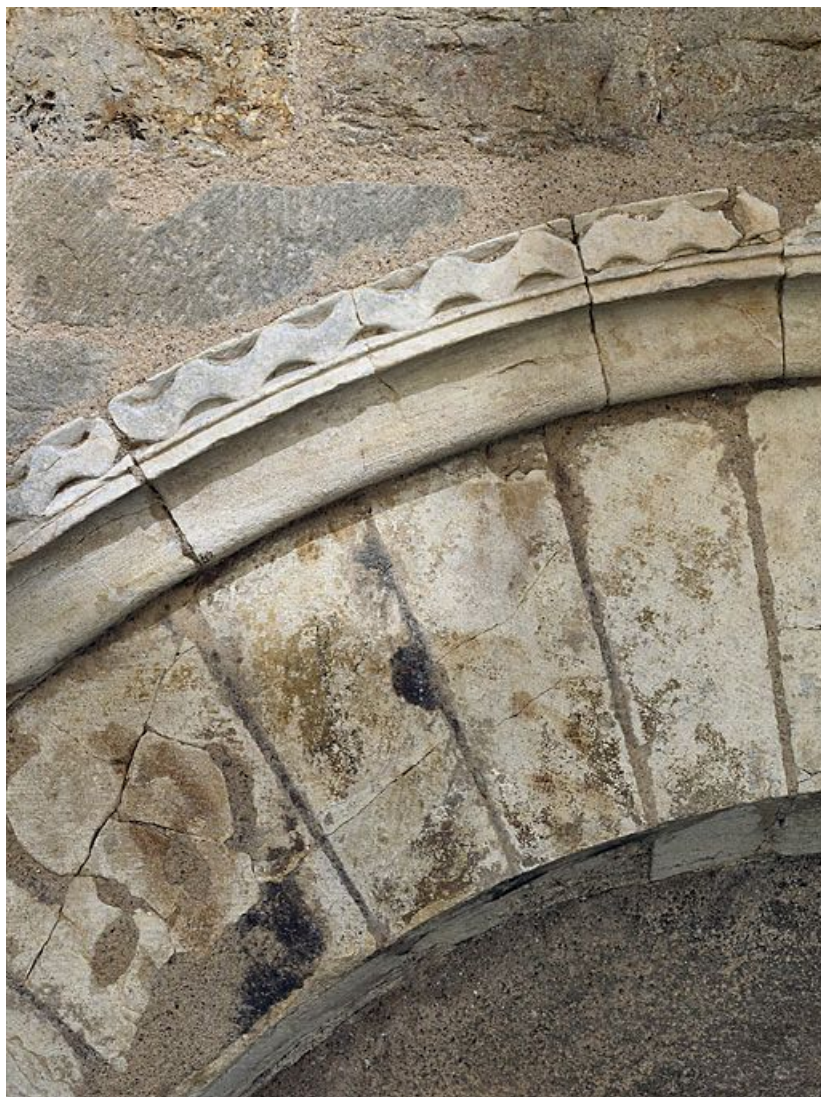
N° de l'illustration : 20108900117NUC4A

Date : 2010

Auteur : Thierry Kuntz

Reproduction soumise à autorisation du titulaire des droits d'exploitation

© Région Bourgogne-Franche-Comté, Inventaire du patrimoine



**Fontaine dans le mur de clôture rue de l'hôpital : détail.**

89, Vézelay, 4 rue de l' Hôpital

N° de l'illustration : 20108900118NUC4A

Date : 2010

Auteur : Thierry Kuntz

Reproduction soumise à autorisation du titulaire des droits d'exploitation

© Région Bourgogne-Franche-Comté, Inventaire du patrimoine



**Aile du logis, élévation sur la rue de l'hôpital : détail.**

89, Vézelay, 4 rue de l' Hôpital

N° de l'illustration : 20108900115NUC2A

Date : 2010

Auteur : Thierry Kuntz

Reproduction soumise à autorisation du titulaire des droits d'exploitation

© Région Bourgogne-Franche-Comté, Inventaire du patrimoine



**Aile du logis, élévation sur la rue de l'hôpital : détail.**

89, Vézelay, 4 rue de l' Hôpital

N° de l'illustration : 20108900116NUC2A

Date : 2010

Auteur : Thierry Kuntz

Reproduction soumise à autorisation du titulaire des droits d'exploitation

© Région Bourgogne-Franche-Comté, Inventaire du patrimoine



**Aile du logis, élévation sur la rue de l'hôpital : détail.**  
89, Vézelay, 4 rue de l' Hôpital

N° de l'illustration : 20108900114NUC2A

Date : 2010

Auteur : Thierry Kuntz

Reproduction soumise à autorisation du titulaire des droits d'exploitation

© Région Bourgogne-Franche-Comté, Inventaire du patrimoine



**Porte du bâtiment situé de l'autre côté de la rue du Château.**

89, Vézelay, 4 rue de l' Hôpital

N° de l'illustration : 20108900127NUC4A

Date : 2010

Auteur : Thierry Kuntz

Reproduction soumise à autorisation du titulaire des droits d'exploitation

© Région Bourgogne-Franche-Comté, Inventaire du patrimoine



**Consoles supportant le balcon de la façade rue du Château.**

89, Vézelay, 4 rue de l' Hôpital

N° de l'illustration : 20108900126NUC2A

Date : 2010

Auteur : Thierry Kuntz

Reproduction soumise à autorisation du titulaire des droits d'exploitation

© Région Bourgogne-Franche-Comté, Inventaire du patrimoine



**Porte à coussinets située près de la tour d'escalier.**

89, Vézelay, 4 rue de l' Hôpital

N° de l'illustration : 20108900132NUC2A

Date : 2010

Auteur : Thierry Kuntz

Reproduction soumise à autorisation du titulaire des droits d'exploitation

© Région Bourgogne-Franche-Comté, Inventaire du patrimoine



**Porte de la salle voûtée, rue du Château.**

89, Vézelay, 4 rue de l' Hôpital

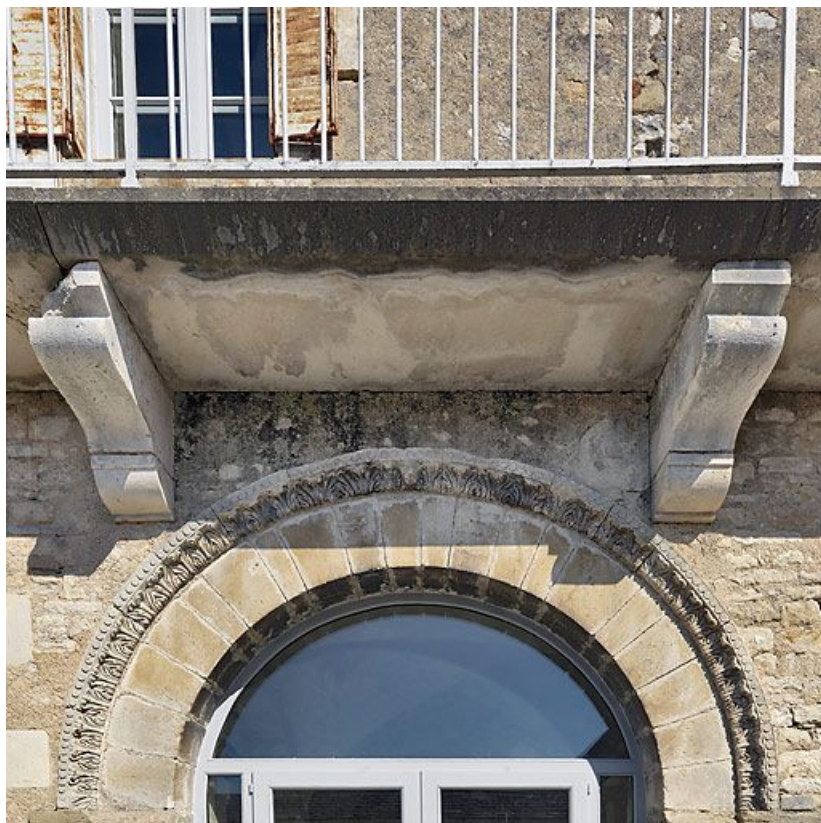
N° de l'illustration : 20108900120NUC4A

Date : 2010

Auteur : Thierry Kuntz

Reproduction soumise à autorisation du titulaire des droits d'exploitation

© Région Bourgogne-Franche-Comté, Inventaire du patrimoine



**Détail de l'arc de la porte de la salle voûtée, rue du Château.**

89, Vézelay, 4 rue de l' Hôpital

N° de l'illustration : 20108900121NUC4A

Date : 2010

Auteur : Thierry Kuntz

Reproduction soumise à autorisation du titulaire des droits d'exploitation

© Région Bourgogne-Franche-Comté, Inventaire du patrimoine



**Détail du décor de la porte de la salle voûtée, rue du Château.**  
89, Vézelay, 4 rue de l' Hôpital

N° de l'illustration : 20108900123NUC2A

Date : 2010

Auteur : Thierry Kuntz

Reproduction soumise à autorisation du titulaire des droits d'exploitation

© Région Bourgogne-Franche-Comté, Inventaire du patrimoine



**Détail du décor de la porte de la salle voûtée, rue du Château.**  
89, Vézelay, 4 rue de l' Hôpital

N° de l'illustration : 20108900125NUC2A

Date : 2010

Auteur : Thierry Kuntz

Reproduction soumise à autorisation du titulaire des droits d'exploitation

© Région Bourgogne-Franche-Comté, Inventaire du patrimoine



**Détail du décor de la porte de la salle voûtée, rue du Château.**

89, Vézelay, 4 rue de l' Hôpital

N° de l'illustration : 20108900124NUC2A

Date : 2010

Auteur : Thierry Kuntz

Reproduction soumise à autorisation du titulaire des droits d'exploitation

© Région Bourgogne-Franche-Comté, Inventaire du patrimoine



**Détail du décor de la porte de la salle voûtée, rue du Château.**  
89, Vézelay, 4 rue de l' Hôpital

N° de l'illustration : 20108900122NUC2A

Date : 2010

Auteur : Thierry Kuntz

Reproduction soumise à autorisation du titulaire des droits d'exploitation

© Région Bourgogne-Franche-Comté, Inventaire du patrimoine



**Salle voûtée.**

89, Vézelay, 4 rue de l' Hôpital

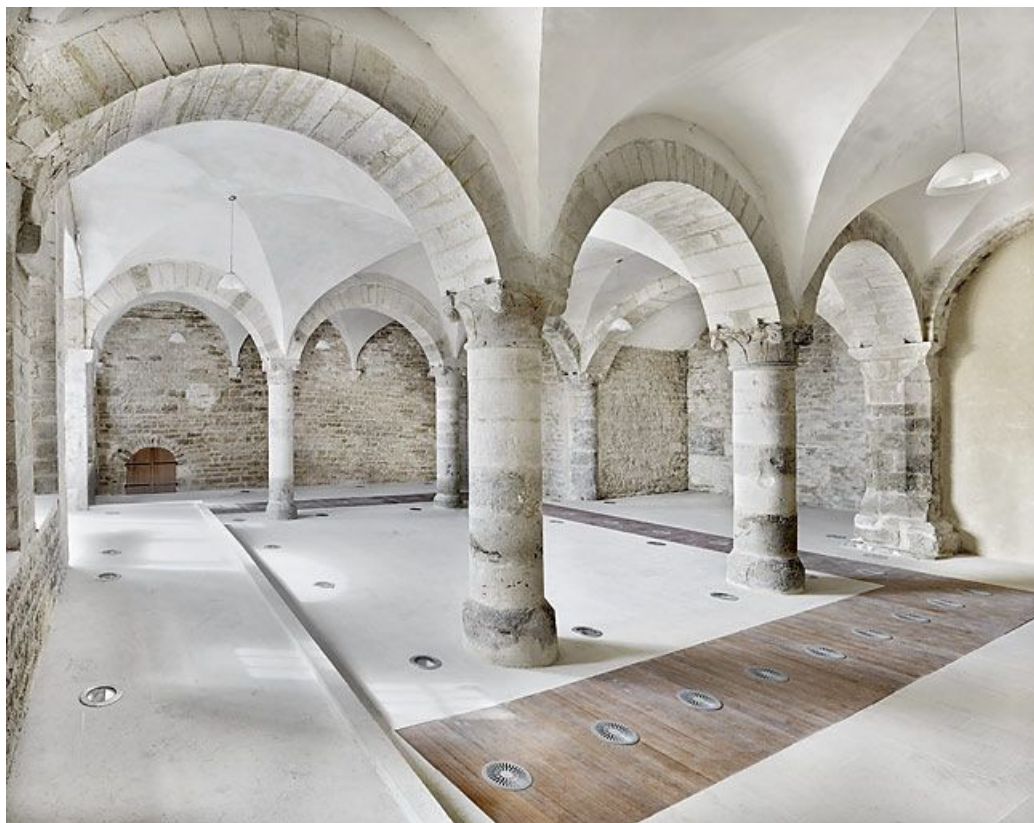
N° de l'illustration : 20108900135NUC4A

Date : 2010

Auteur : Thierry Kuntz

Reproduction soumise à autorisation du titulaire des droits d'exploitation

© Région Bourgogne-Franche-Comté, Inventaire du patrimoine



**Salle voûtée.**

89, Vézelay, 4 rue de l' Hôpital

N° de l'illustration : 20108900133NUC4A

Date : 2010

Auteur : Thierry Kuntz

Reproduction soumise à autorisation du titulaire des droits d'exploitation

© Région Bourgogne-Franche-Comté, Inventaire du patrimoine



**Salle voûtée.**

89, Vézelay, 4 rue de l' Hôpital

N° de l'illustration : 20108900134NUC4A

Date : 2010

Auteur : Thierry Kuntz

Reproduction soumise à autorisation du titulaire des droits d'exploitation

© Région Bourgogne-Franche-Comté, Inventaire du patrimoine



**Salle voûtée, détail.**

89, Vézelay, 4 rue de l' Hôpital

N° de l'illustration : 20108900142NUC2A

Date : 2010

Auteur : Thierry Kuntz

Reproduction soumise à autorisation du titulaire des droits d'exploitation

© Région Bourgogne-Franche-Comté, Inventaire du patrimoine



**Salle voûtée, détail.**

89, Vézelay, 4 rue de l' Hôpital

N° de l'illustration : 20108900141NUC2A

Date : 2010

Auteur : Thierry Kuntz

Reproduction soumise à autorisation du titulaire des droits d'exploitation

© Région Bourgogne-Franche-Comté, Inventaire du patrimoine



**Salle voûtée, détail.**

89, Vézelay, 4 rue de l' Hôpital

N° de l'illustration : 20108900136NUC2A

Date : 2010

Auteur : Thierry Kuntz

Reproduction soumise à autorisation du titulaire des droits d'exploitation

© Région Bourgogne-Franche-Comté, Inventaire du patrimoine



**Salle voûtée, détail.**

89, Vézelay, 4 rue de l' Hôpital

N° de l'illustration : 20108900139NUC2A

Date : 2010

Auteur : Thierry Kuntz

Reproduction soumise à autorisation du titulaire des droits d'exploitation

© Région Bourgogne-Franche-Comté, Inventaire du patrimoine



**Salle voûtée, détail.**

89, Vézelay, 4 rue de l' Hôpital

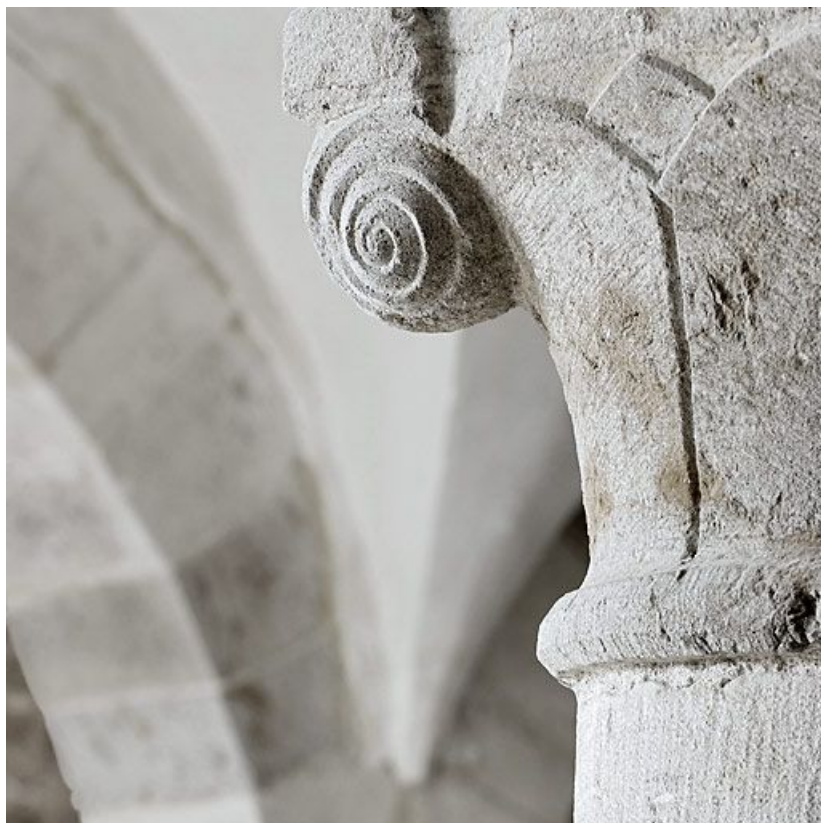
N° de l'illustration : 20108900140NUC2A

Date : 2010

Auteur : Thierry Kuntz

Reproduction soumise à autorisation du titulaire des droits d'exploitation

© Région Bourgogne-Franche-Comté, Inventaire du patrimoine



**Salle voûtée, détail.**

89, Vézelay, 4 rue de l' Hôpital

N° de l'illustration : 20108900143NUC2A

Date : 2010

Auteur : Thierry Kuntz

Reproduction soumise à autorisation du titulaire des droits d'exploitation

© Région Bourgogne-Franche-Comté, Inventaire du patrimoine



**Salle voûtée, détail.**

89, Vézelay, 4 rue de l' Hôpital

N° de l'illustration : 20108900138NUC2A

Date : 2010

Auteur : Thierry Kuntz

Reproduction soumise à autorisation du titulaire des droits d'exploitation

© Région Bourgogne-Franche-Comté, Inventaire du patrimoine



**Salle voûtée, détail.**

89, Vézelay, 4 rue de l' Hôpital

N° de l'illustration : 20108900144NUC2A

Date : 2010

Auteur : Thierry Kuntz

Reproduction soumise à autorisation du titulaire des droits d'exploitation

© Région Bourgogne-Franche-Comté, Inventaire du patrimoine



**Salle voûtée, détail.**

89, Vézelay, 4 rue de l' Hôpital

N° de l'illustration : 20108900137NUC2A

Date : 2010

Auteur : Thierry Kuntz

Reproduction soumise à autorisation du titulaire des droits d'exploitation

© Région Bourgogne-Franche-Comté, Inventaire du patrimoine



**Salle voûtée, détail.**

89, Vézelay, 4 rue de l' Hôpital

N° de l'illustration : 20108900145NUC2A

Date : 2010

Auteur : Thierry Kuntz

Reproduction soumise à autorisation du titulaire des droits d'exploitation

© Région Bourgogne-Franche-Comté, Inventaire du patrimoine



**Pièce au-dessus de la salle voûtée pendant les travaux.**

89, Vézelay, 4 rue de l' Hôpital

N° de l'illustration : 20098900143NUC2A

Date : 2009

Auteur : Thierry Kuntz

Reproduction soumise à autorisation du titulaire des droits d'exploitation

© Région Bourgogne-Franche-Comté, Inventaire du patrimoine



**Pièces au-dessus de la salle voûtée pendant les travaux.**

89, Vézelay, 4 rue de l' Hôpital

N° de l'illustration : 20098900140NUC2A

Date : 2009

Auteur : Thierry Kuntz

Reproduction soumise à autorisation du titulaire des droits d'exploitation

© Région Bourgogne-Franche-Comté, Inventaire du patrimoine



**Pièces au-dessus de la salle voûtée pendant les travaux.**

89, Vézelay, 4 rue de l' Hôpital

N° de l'illustration : 20098900139NUC2A

Date : 2009

Auteur : Thierry Kuntz

Reproduction soumise à autorisation du titulaire des droits d'exploitation

© Région Bourgogne-Franche-Comté, Inventaire du patrimoine



**Couloir et escalier pendant les travaux.**

89, Vézelay, 4 rue de l' Hôpital

N° de l'illustration : 20098900144NUC2A

Date : 2009

Auteur : Thierry Kuntz

Reproduction soumise à autorisation du titulaire des droits d'exploitation

© Région Bourgogne-Franche-Comté, Inventaire du patrimoine



**Couloir et escalier pendant les travaux.**

89, Vézelay, 4 rue de l' Hôpital

N° de l'illustration : 20098900141NUC2A

Date : 2009

Auteur : Thierry Kuntz

Reproduction soumise à autorisation du titulaire des droits d'exploitation

© Région Bourgogne-Franche-Comté, Inventaire du patrimoine



**Chapelle.**

89, Vézelay, 4 rue de l' Hôpital

N° de l'illustration : 20108900129NUC4A

Date : 2010

Auteur : Thierry Kuntz

Reproduction soumise à autorisation du titulaire des droits d'exploitation

© Région Bourgogne-Franche-Comté, Inventaire du patrimoine



**Chapelle.**

89, Vézelay, 4 rue de l' Hôpital

N° de l'illustration : 20108900130NUC2A

Date : 2010

Auteur : Thierry Kuntz

Reproduction soumise à autorisation du titulaire des droits d'exploitation

© Région Bourgogne-Franche-Comté, Inventaire du patrimoine



**La chapelle pendant les travaux.**

89, Vézelay, 4 rue de l' Hôpital

N° de l'illustration : 20098900142NUC2A

Date : 2009

Auteur : Thierry Kuntz

Reproduction soumise à autorisation du titulaire des droits d'exploitation

© Région Bourgogne-Franche-Comté, Inventaire du patrimoine



**Escalier situé près de la chapelle.**

89, Vézelay, 4 rue de l' Hôpital

N° de l'illustration : 20108900131NUC4A

Date : 2010

Auteur : Thierry Kuntz

Reproduction soumise à autorisation du titulaire des droits d'exploitation

© Région Bourgogne-Franche-Comté, Inventaire du patrimoine



**Chapelle et couloir.**

89, Vézelay, 4 rue de l' Hôpital

N° de l'illustration : 20108900128NUC4A

Date : 2010

Auteur : Thierry Kuntz

Reproduction soumise à autorisation du titulaire des droits d'exploitation

© Région Bourgogne-Franche-Comté, Inventaire du patrimoine



**Pierre de fondation de la chapelle.**

89, Vézelay, 4 rue de l' Hôpital

N° de l'illustration : 20108900146NUC4A

Date : 2010

Auteur : Thierry Kuntz

Reproduction soumise à autorisation du titulaire des droits d'exploitation

© Région Bourgogne-Franche-Comté, Inventaire du patrimoine