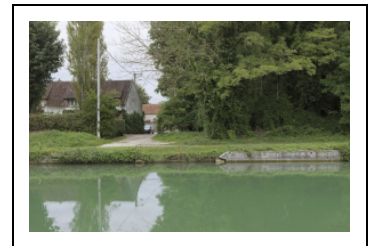


RIGOLE D'ALIMENTATION DITE RUISSEAU OU ANCIEN BIEF DU MOULIN D'ESNON (CANAL DE BOURGOGNE)

Bourgogne-Franche-Comté, Yonne
Esnon
bief 113 du versant Yonne

Dossier IA89001128 réalisé en 2011

Auteur(s) : Cécile Lestienne, Virginie Malherbe, Aurélie
Lallement



Historique

Sur le plan de bornage du canal de 1841 (VNF, Direction territoriale Centre-Bourgogne, subdivision de Tonnerre), représentation sur la rive droite du "ruisseau ou ancien bief du moulin d'Esnon" alimentant le canal ou s'y déchargeant. Sur le plan du linéaire levé par les ingénieurs du canal au milieu du 19e siècle (VNF, Direction territoriale Centre-Bourgogne, subdivision de Tonnerre), on retrouve la rigole sur la rive droite avec une mention au crayon à papier: " Prise d'eau dans sources d'Esnon". L'ancien moulin est représenté quant à lui sur la rive gauche.

Période(s) principale(s) : 19e siècle

Description

Sur la rive droite du canal, l'arrivée d'eau se signale par une ouverture maçonnée et un garde-corps en métal. La rigole est bouchée actuellement.

Eléments descriptifs

Murs : métal, maçonnerie

Informations complémentaires

Thématiques : canaux de Bourgogne

Aire d'étude et canton : Bourgogne

Hydrographie : canal de Bourgogne

Dénomination : rigole

© Région Bourgogne-Franche-Comté, Inventaire du patrimoine



A droite du chemin se trouve l'emplacement de l'ancienne rigole.

89, Esonn, lieudit : bief 113 du versant Yonne

N° de l'illustration : 20118900240NUC4A

Date : 2011

Auteur : Thierry Kuntz

Reproduction soumise à autorisation du titulaire des droits d'exploitation

© Région Bourgogne-Franche-Comté, Inventaire du patrimoine