

CROIX DE CIMETIÈRE

Bourgogne-Franche-Comté, Yonne
Vireaux

Dossier IA89000798 réalisé en 1974 revu en
2003

Auteur(s) : Jean-Louis Libourel



Historique

Le socle de la colonne, face antérieure, porte la date de 1706. La face postérieure porte l'inscription : P L P.

Période(s) principale(s) : 1er quart 18e siècle

Dates : 1706 (porte la date)

Auteur(s) de l'oeuvre :
maître d'oeuvre inconnu ()

Description

La croix est érigée à gauche en entrant dans le cimetière, situé à la sortie est du village, à gauche en direction de l'usine de Frangey. Le fût de la croix est constitué d'une colonne circulaire renflée, à chapiteau ionique à deux balustres. Les bras et le sommet de la croix sont brisés. Du Christ ne subsistent que les jambes. Un seul fleuron subsiste des quatre qui garnissaient les angles de la croix. Les restes de la croix et du Christ sont à terre.

Éléments descriptifs

Murs : calcaire

Décor

Techniques : sculpture

Représentations : ordre ionique, balustre, fleuron

Informations complémentaires

- **Dossier numérisé prochainement disponible** : <https://patrimoine.bourgognefranchecomte.fr/gtrudov/IA89000798.pdf>

Aire d'étude et canton : Ancy-le-Franc

Dénomination : croix de cimetière

© Région Bourgogne-Franche-Comté, Inventaire du patrimoine



Croix de cimetière.

89, Vireaux

N° de l'illustration : 19748900182X

Date : 1974

Auteur : Michel Thierry

Reproduction soumise à autorisation du titulaire des droits d'exploitation

© Région Bourgogne-Franche-Comté, Inventaire du patrimoine



Croix de cimetière : statue au sommet de la croix.

89, Vireaux

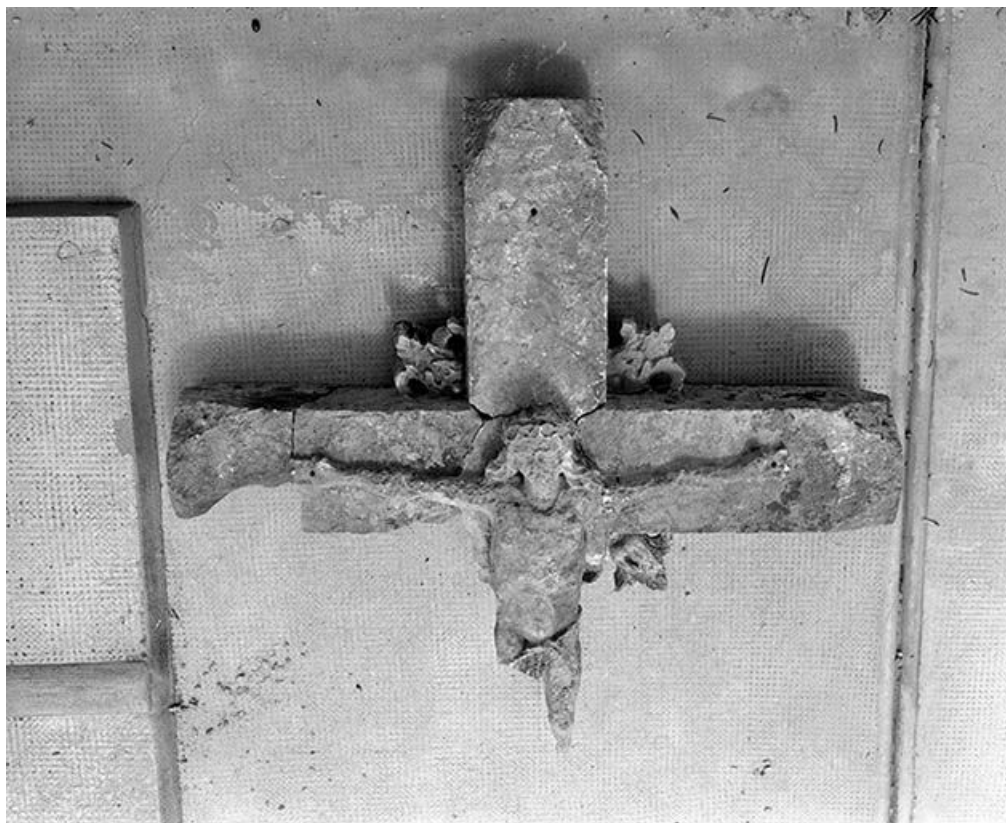
N° de l'illustration : 19748900184X

Date : 1974

Auteur : Michel Thierry

Reproduction soumise à autorisation du titulaire des droits d'exploitation

© Région Bourgogne-Franche-Comté, Inventaire du patrimoine



Croix de cimetière : fragment de la croix (bras et sommet).

89, Vireaux

N° de l'illustration : 19748900185X

Date : 1974

Auteur : Michel Thierry

Reproduction soumise à autorisation du titulaire des droits d'exploitation

© Région Bourgogne-Franche-Comté, Inventaire du patrimoine