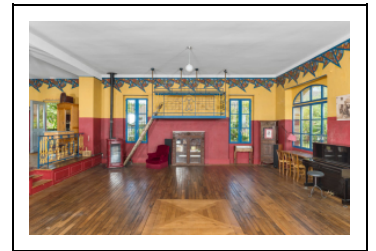


HÔTEL-RESTAURANT DU LION D'OR, ÉTABLISSEMENT DE DANSE ET CINÉMA THIELY

Bourgogne-Franche-Comté, Saône-et-Loire
Simandre
87 rue du 19 Mars 1962

Dossier IA71003912 réalisé en 2025

Auteur(s) : Laurent Poupard



Historique

L'hôtel du Lion d'Or est construit au tout début du 20e siècle, en 1902 si l'on se base sur la demande d'ouverture d'un débit de boisson datée du 11 novembre de cette année. L'hôtel, comptant quatre chambres, fait également café et restaurant, et dispose d'une écurie de 25 places. Il est fondé par Jean et Annette Thiely, auparavant à la tête de l'auberge de la Croix Blanche dans la même commune, puis repris par leur fils, Philibert, marié en 1911 avec Hermance Janniaux. Cette dernière finance en 1924 la construction d'une salle de bal dans le prolongement du bâtiment, à l'ouest. Avec l'aménagement d'une cabine de projection dans le fenil voisin, cette salle accueille des représentations cinématographiques : l'*Annuaire du cinéma Bellefaye* la mentionne (sous le nom de cinéma Thierry) avec une jauge de 150 places et M Carlat comme exploitant. Au décès d'Hermance en 1965, sa fille Yvonne, épouse du peintre et plâtrier Julien Molle (qui a réalisé en 1937 le décor de la salle de bal), et leurs enfants maintiennent quelques années le lieu, qui n'ouvre ensuite que sporadiquement. Il est vendu en 2008 à un entrepreneur désireux de le convertir en maison de retraite. Acquis en 2014 par Véronique Chatard et Denis Dez, il est transformé en tiers lieu, chambre d'hôte, escape game, et abrite l'association Les Accords du Lion d'Or. Les décors réalisés par Molle en 1937 ont été rénovés en 2017.

Période(s) principale(s) : 1er quart 20e siècle

Auteur(s) de l'oeuvre :
maître d'oeuvre inconnu ()

Description

Enduits, les murs sont en moellons calcaires ou parpaings de mâchefer (en tuiles pour la partie haute du fenil). L'hôtel porte deux inscriptions peintes : "Hôtel Thiely" sur le mur oriental, "Hôtel du Lion d'Or tenu par Thiely" sur le mur nord. Il comporte un sous-sol, un étage carré et un comble à surcroît, desservis par un escalier tournant en bois. La salle de bal dans son prolongement à l'ouest est en rez-de-chaussée avec étage en surcroît. Sa partie sud, coiffée d'une terrasse en béton (et autrefois dotée d'un éclairage zénithal), est surélevée de trois marches ; elle accueillait la buvette tandis que l'orchestre prenait place dans une galerie suspendue entre les deux fenêtres du mur pignon. Le bâtiment au sud, abritant étable et fenil, et celui en retour à l'est, à usage d'étable et remise, sont également en rez-de-chaussée avec étage en surcroît. Les toits sont à longs pans et pignons couverts (l'hôtel présente une croupe à l'est), à l'exception de la remise et du corps à la jonction de l'hôtel et du fenil (une extension abritant autrefois la cuisine du café) qui ont un toit à un pan.

Éléments descriptifs

Murs : calcaire, résidu industriel en gros oeuvre, tuile en gros oeuvre, moellon, enduit

Toit : tuile mécanique, béton en couverture

Étages : sous-sol, 1 étage carré, comble à surcroît

Élévation : élévation à travées

Type(s) de couverture : toit à longs pans croupe; pignon couvert; toit à un pan

Escaliers : escalier dans-oeuvre, escalier tournant, en charpente

Décor

Techniques : céramique, peinture

Précision sur les représentations :

Décor extérieur géométrique alliant briques rouges et jaunes et pierres blanches pour les chaînes d'angle, les bandeaux et les encadrements de baies (en arc plein cintre, surbaissé ou en anse de panier) ; cabochons en céramique vernissée jaune. Décor géométrique peint à l'intérieur de la salle de bal (frise en partie haute des murs).

Sources documentaires

Documents d'archives

- **Archives départementales de Saône-et-Loire à Mâcon : 3 P 522 Matrices cadastrales de Simandre. 19e-20e siècles.**
Archives départementales de Saône-et-Loire à Mâcon : 3 P 522 Matrices cadastrales de Simandre. 19e-20e siècles.
Lieu de conservation : Archives départementales de Saône-et-Loire, Mâcon- Cote du document : 3 P 522

Documents figurés

- **[Projet de frise pour la salle de bal]. S.d. [1937].**
[Projet de frise pour la salle de bal]. Dessin (crayon de papier, crayon de couleur), s.n. [par Julien Molle]. S.d. [1937]. 21 x 27 cm, sans éch. [1/100].

Documents multimédias

- **Guillemaut, Adeline. Les Accords du Lion d'Or : un lieu, un état d'esprit, des univers. S.d. [2020].**
Guillemaut, Adeline. Les Accords du Lion d'Or : un lieu, un état d'esprit, des univers. L'écho bressan [en ligne]. S.d. [2020] [consultation du 23 mai 2025]. Accès internet : <https://www.echobressan.com/accords-lion-dor-louhans-bresse-71/>

Bibliographie

- **Annuaire du cinéma Bellefaye**
Annuaire du cinéma Bellefaye. Paris : Bellefaye, 1948-2015. Titres : Annuaire du cinéma. [1948]-1963. Annuaire du cinéma et télévision. 1964-1985. Annuaire du cinéma, télévision, vidéo. 1986-2005. Annuaire du cinéma et de l'audiovisuel. 2006-2015. Numérique à partir de 2016.

Témoignages oraux

- **Chatard, Véronique (témoignage oral)**
Chatard, Véronique. Propriétaire de l'ancien hôtel du Lion d'Or, à Simandre.

Informations complémentaires

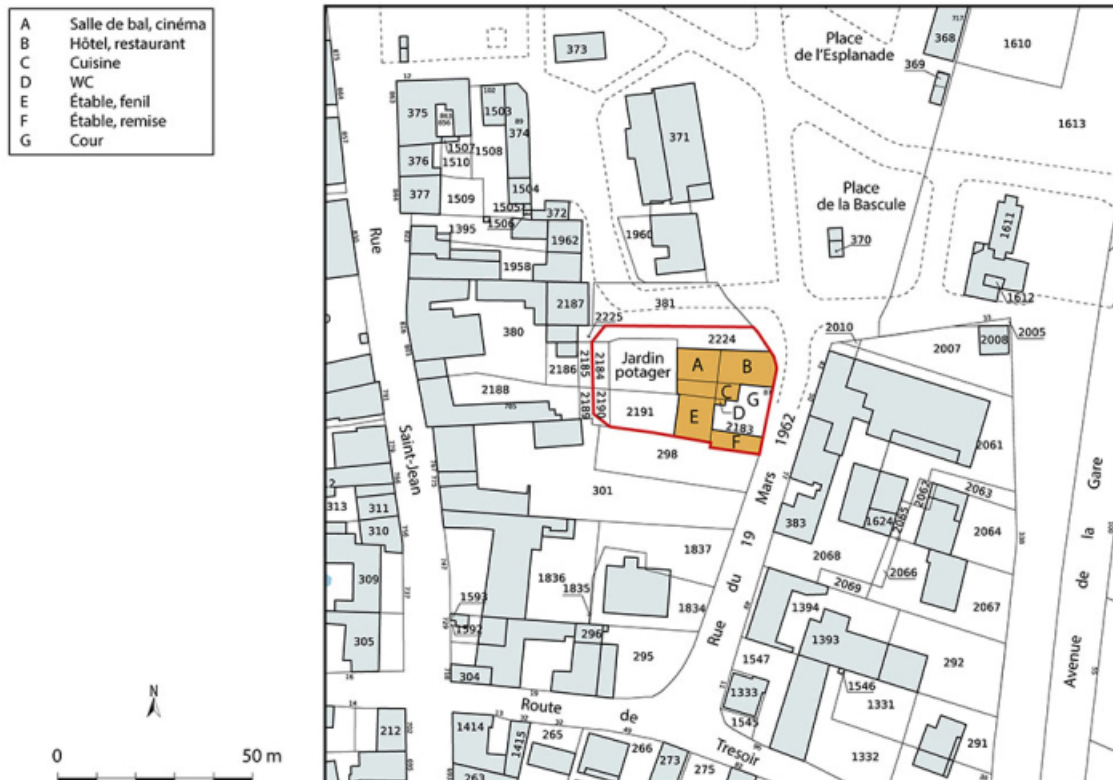
Thématiques : salles de spectacle de Bourgogne-Franche-Comté

Aire d'étude et canton : Bourgogne-Franche-Comté

Dénomination : hôtel, restaurant, établissement de danse

Parties constituantes non étudiées : étable, fenil, remise, cour, jardin potager

© Région Bourgogne-Franche-Comté, Inventaire du patrimoine



Plan-masse et de situation. Extrait du plan cadastral de la Direction Générale des Finances Publiques (DGFiP), 2022, section F, 1/1 250 agrandi à 1/1 000.

71, Simandre, 87 rue du 19 Mars 1962

N° de l'illustration : 20267100171NUDA

Date : 2026

Auteur : Aline Thomas

Reproduction soumise à autorisation du titulaire des droits d'exploitation

© Région Bourgogne-Franche-Comté, Inventaire du patrimoine



Vue d'ensemble, depuis le nord-est.

71, Simandre, 87 rue du 19 Mars 1962

N° de l'illustration : 20257100824NUC4A

Date : 2025

Auteur : Pierre-Marie Barbe-Richaud

Reproduction soumise à autorisation du titulaire des droits d'exploitation

© Région Bourgogne-Franche-Comté, Inventaire du patrimoine



Vue d'ensemble, depuis le sud.

71, Simandre, 87 rue du 19 Mars 1962

N° de l'illustration : 20257100833NUC4A

Date : 2025

Auteur : Pierre-Marie Barbe-Richaud

Reproduction soumise à autorisation du titulaire des droits d'exploitation

© Région Bourgogne-Franche-Comté, Inventaire du patrimoine



Hôtel-restaurant, vu du sud (vue rapprochée).

71, Simandre, 87 rue du 19 Mars 1962

N° de l'illustration : 20257100836NUC4A

Date : 2025

Auteur : Pierre-Marie Barbe-Richaud

Reproduction soumise à autorisation du titulaire des droits d'exploitation

© Région Bourgogne-Franche-Comté, Inventaire du patrimoine



Hôtel-restaurant : façades antérieure et latérale gauche. La salle de bal se trouve à droite.
71, Simandre, 87 rue du 19 Mars 1962

N° de l'illustration : 20257100825NUC4A

Date : 2025

Auteur : Pierre-Marie Barbe-Richaud

Reproduction soumise à autorisation du titulaire des droits d'exploitation

© Région Bourgogne-Franche-Comté, Inventaire du patrimoine



Hôtel-restaurant et salle de bal : façade antérieure, au rez-de-chaussée.
71, Simandre, 87 rue du 19 Mars 1962

N° de l'illustration : 20257100826NUC4A

Date : 2025

Auteur : Pierre-Marie Barbe-Richaud

Reproduction soumise à autorisation du titulaire des droits d'exploitation

© Région Bourgogne-Franche-Comté, Inventaire du patrimoine



Hôtel-restaurant : façades postérieure et latérale droite. A gauche, la cuisine.
71, Simandre, 87 rue du 19 Mars 1962

N° de l'illustration : 20257100827NUC4A

Date : 2025

Auteur : Pierre-Marie Barbe-Richaud

Reproduction soumise à autorisation du titulaire des droits d'exploitation

© Région Bourgogne-Franche-Comté, Inventaire du patrimoine



Hôtel-restaurant : façades postérieure et latérale droite, à l'étage.

71, Simandre, 87 rue du 19 Mars 1962

N° de l'illustration : 20257100837NUC4A

Date : 2025

Auteur : Pierre-Marie Barbe-Richaud

Reproduction soumise à autorisation du titulaire des droits d'exploitation

© Région Bourgogne-Franche-Comté, Inventaire du patrimoine



Hôtel-restaurant : façade postérieure, baies à à l'étage.

71, Simandre, 87 rue du 19 Mars 1962

N° de l'illustration : 20257100832NUC4A

Date : 2025

Auteur : Pierre-Marie Barbe-Richaud

Reproduction soumise à autorisation du titulaire des droits d'exploitation

© Région Bourgogne-Franche-Comté, Inventaire du patrimoine



Hôtel-restaurant : décor en partie supérieure des façades postérieure et latérale droite.
71, Simandre, 87 rue du 19 Mars 1962

N° de l'illustration : 20257100829NUC4A

Date : 2025

Auteur : Pierre-Marie Barbe-Richaud

Reproduction soumise à autorisation du titulaire des droits d'exploitation

© Région Bourgogne-Franche-Comté, Inventaire du patrimoine



Hôtel-restaurant : souches de cheminée.

71, Simandre, 87 rue du 19 Mars 1962

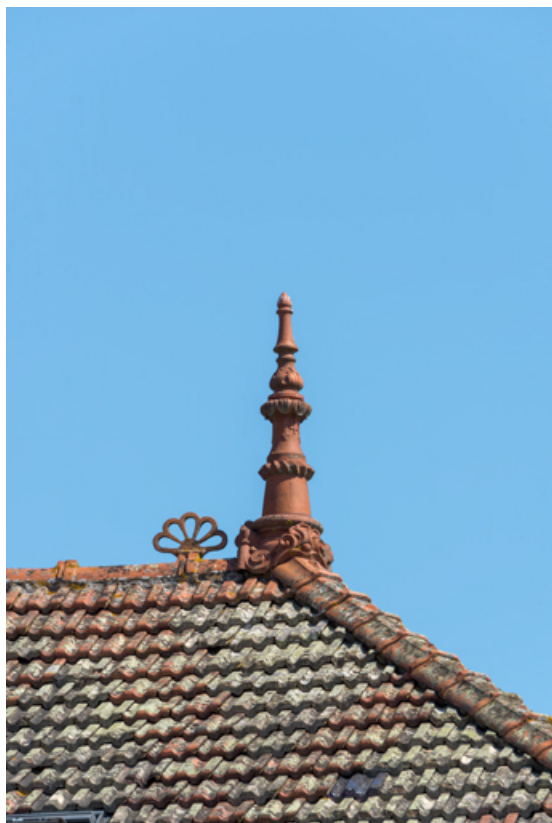
N° de l'illustration : 20257100835NUC4A

Date : 2025

Auteur : Pierre-Marie Barbe-Richaud

Reproduction soumise à autorisation du titulaire des droits d'exploitation

© Région Bourgogne-Franche-Comté, Inventaire du patrimoine



Hôtel-restaurant : épi de faitage.

71, Simandre, 87 rue du 19 Mars 1962

N° de l'illustration : 20257100834NUC4A

Date : 2025

Auteur : Pierre-Marie Barbe-Richaud

Reproduction soumise à autorisation du titulaire des droits d'exploitation

© Région Bourgogne-Franche-Comté, Inventaire du patrimoine



Hôtel-restaurant : salle à manger.

71, Simandre, 87 rue du 19 Mars 1962

N° de l'illustration : 20257100838NUC4A

Date : 2025

Auteur : Pierre-Marie Barbe-Richaud

Reproduction soumise à autorisation du titulaire des droits d'exploitation

© Région Bourgogne-Franche-Comté, Inventaire du patrimoine



Salle de bal : façade latérale droite.

71, Simandre, 87 rue du 19 Mars 1962

N° de l'illustration : 20257100848NUC4A

Date : 2025

Auteur : Pierre-Marie Barbe-Richaud

Reproduction soumise à autorisation du titulaire des droits d'exploitation

© Région Bourgogne-Franche-Comté, Inventaire du patrimoine



Salle de bal : ancienne buvette et piste (vue de trois quarts).

71, Simandre, 87 rue du 19 Mars 1962

N° de l'illustration : 20257100845NUC4A

Date : 2025

Auteur : Pierre-Marie Barbe-Richaud

Reproduction soumise à autorisation du titulaire des droits d'exploitation

© Région Bourgogne-Franche-Comté, Inventaire du patrimoine



Salle de bal : ancienne buvette.

71, Simandre, 87 rue du 19 Mars 1962

N° de l'illustration : 20257100846NUC4A

Date : 2025

Auteur : Pierre-Marie Barbe-Richaud

Reproduction soumise à autorisation du titulaire des droits d'exploitation

© Région Bourgogne-Franche-Comté, Inventaire du patrimoine



Salle de bal : sol de l'ancienne buvette.

71, Simandre, 87 rue du 19 Mars 1962

N° de l'illustration : 20257100847NUC4A

Date : 2025

Auteur : Pierre-Marie Barbe-Richaud

Reproduction soumise à autorisation du titulaire des droits d'exploitation

© Région Bourgogne-Franche-Comté, Inventaire du patrimoine



Salle de bal : vue axiale de la piste depuis l'entrée côté hôtel.

71, Simandre, 87 rue du 19 Mars 1962

N° de l'illustration : 20257100844NUC4A

Date : 2025

Auteur : Pierre-Marie Barbe-Richaud

Reproduction soumise à autorisation du titulaire des droits d'exploitation

© Région Bourgogne-Franche-Comté, Inventaire du patrimoine



Salle de bal : galerie pour l'orchestre.

71, Simandre, 87 rue du 19 Mars 1962

N° de l'illustration : 20257100839NUC4A

Date : 2025

Auteur : Pierre-Marie Barbe-Richaud

Reproduction soumise à autorisation du titulaire des droits d'exploitation

© Région Bourgogne-Franche-Comté, Inventaire du patrimoine



Salle de bal : galerie pour l'orchestre, vue de trois quarts.

71, Simandre, 87 rue du 19 Mars 1962

N° de l'illustration : 20257100840NUC4A

Date : 2025

Auteur : Pierre-Marie Barbe-Richaud

Reproduction soumise à autorisation du titulaire des droits d'exploitation

© Région Bourgogne-Franche-Comté, Inventaire du patrimoine



Salle de bal : galerie pour l'orchestre, monogramme JT sur le garde-corps.
71, Simandre, 87 rue du 19 Mars 1962

N° de l'illustration : 20257100841NUC4A

Date : 2025

Auteur : Pierre-Marie Barbe-Richaud

Reproduction soumise à autorisation du titulaire des droits d'exploitation

© Région Bourgogne-Franche-Comté, Inventaire du patrimoine



Salle de bal : frise en partie haute des murs.

71, Simandre, 87 rue du 19 Mars 1962

N° de l'illustration : 20257100843NUC4A

Date : 2025

Auteur : Pierre-Marie Barbe-Richaud

Reproduction soumise à autorisation du titulaire des droits d'exploitation

© Région Bourgogne-Franche-Comté, Inventaire du patrimoine



Salle de bal : signature J. Molle et date 1937 de la frise.

71, Simandre, 87 rue du 19 Mars 1962

N° de l'illustration : 20257100842NUC4A

Date : 2025

Auteur : Pierre-Marie Barbe-Richaud

Reproduction soumise à autorisation du titulaire des droits d'exploitation

© Région Bourgogne-Franche-Comté, Inventaire du patrimoine



Etable, remise, fenil et cuisine.

71, Simandre, 87 rue du 19 Mars 1962

N° de l'illustration : 20257100828NUC4A

Date : 2025

Auteur : Pierre-Marie Barbe-Richaud

Reproduction soumise à autorisation du titulaire des droits d'exploitation

© Région Bourgogne-Franche-Comté, Inventaire du patrimoine



Latrines.

71, Simandre, 87 rue du 19 Mars 1962

N° de l'illustration : 20257100830NUC4A

Date : 2025

Auteur : Pierre-Marie Barbe-Richaud

Reproduction soumise à autorisation du titulaire des droits d'exploitation

© Région Bourgogne-Franche-Comté, Inventaire du patrimoine



Latrines : signalétique.

71, Simandre, 87 rue du 19 Mars 1962

N° de l'illustration : 20257100831NUC4A

Date : 2025

Auteur : Pierre-Marie Barbe-Richaud

Reproduction soumise à autorisation du titulaire des droits d'exploitation

© Région Bourgogne-Franche-Comté, Inventaire du patrimoine