

HIPPODROME DU SORNAT

Bourgogne-Franche-Comté, Saône-et-Loire
Bourbon-Lancy
Le Grand Sornat

Dossier IA71003745 réalisé en 2021

Auteur(s) : Fabien Dufoulon



Historique

L'hippodrome est construit par la Société des courses de Bourbon-Lancy, dont André-Joseph Nouvellet est le président, autour de 1902. Le bâtiment conservé correspond à la tribune et au pesage. Les matrices cadastrales signalent également la présence d'une buvette et d'une tribune pour le starter, visibles sur les photographies anciennes mais aujourd'hui détruites.

Période(s) principale(s) : 1er quart 20e siècle

Auteur(s) de l'oeuvre :
maître d'oeuvre inconnu ()

Description

Le seul vestige de l'hippodrome est aujourd'hui la tribune, construite en moellon enduit avec un décor de brique et de faux pans de bois en ciment. Elle est aujourd'hui couverte d'un toit métallique.

Éléments descriptifs

Murs : pierre, moellon, enduit
Toit : métal en couverture
Plan : plan rectangulaire régulier

Sources documentaires

Documents d'archives

- **Archives départementales de Saône-et-Loire. Cadastre de la commune de Bourbon-Lancy.**
Archives départementales de Saône-et-Loire. Cadastre de la commune de Bourbon-Lancy.- Atlas parcellaire (1837)- État de section (1838) : 3 P 047- Matrices cadastrales des propriétés bâties et non bâties : 3 P 047/1 MA, registre 1 (folio 1 à 480) et registre 2 (folio 485 à 958)- Matrices cadastrales dites "matrices noires" des propriétés bâties : 3 P 047/1 MR, registre 1 (folio 1 à 480) et registre 2 (folio 481 à 1105)
Lieu de conservation : Archives départementales de Saône-et-Loire, Mâcon- Cote du document : 3 P 047
- **Archives municipales de Bourbon-Lancy. Cadastre de la commune de Bourbon-Lancy.**
Archives municipales de Bourbon-Lancy. Cadastre de la commune de Bourbon-Lancy.- Matrices cadastrales des propriétés bâties
Lieu de conservation : Archives municipales, Bourbon-Lancy

Documents figurés

- **Bourbon-Lancy. Tribunes du Champ de Courses. [Début du 20e siècle].**
Bourbon-Lancy. Tribunes du Champ de Courses / [auteur inconnu]. Bourbon-Lancy : Laurent Taillandier, [début du 20e siècle]. Carte postale.
Lieu de conservation : Collection particulière

Informations complémentaires

Thématiques : thermalisme en Bourgogne-Franche-Comté (le)

Aire d'étude et canton : Bourgogne-Franche-Comté

Dénomination : hippodrome

© Région Bourgogne-Franche-Comté, Inventaire du patrimoine



Plan-masse et de situation, extrait du plan cadastral (2023).

71, Bourbon-Lancy, lieudit : Le Grand Sornat

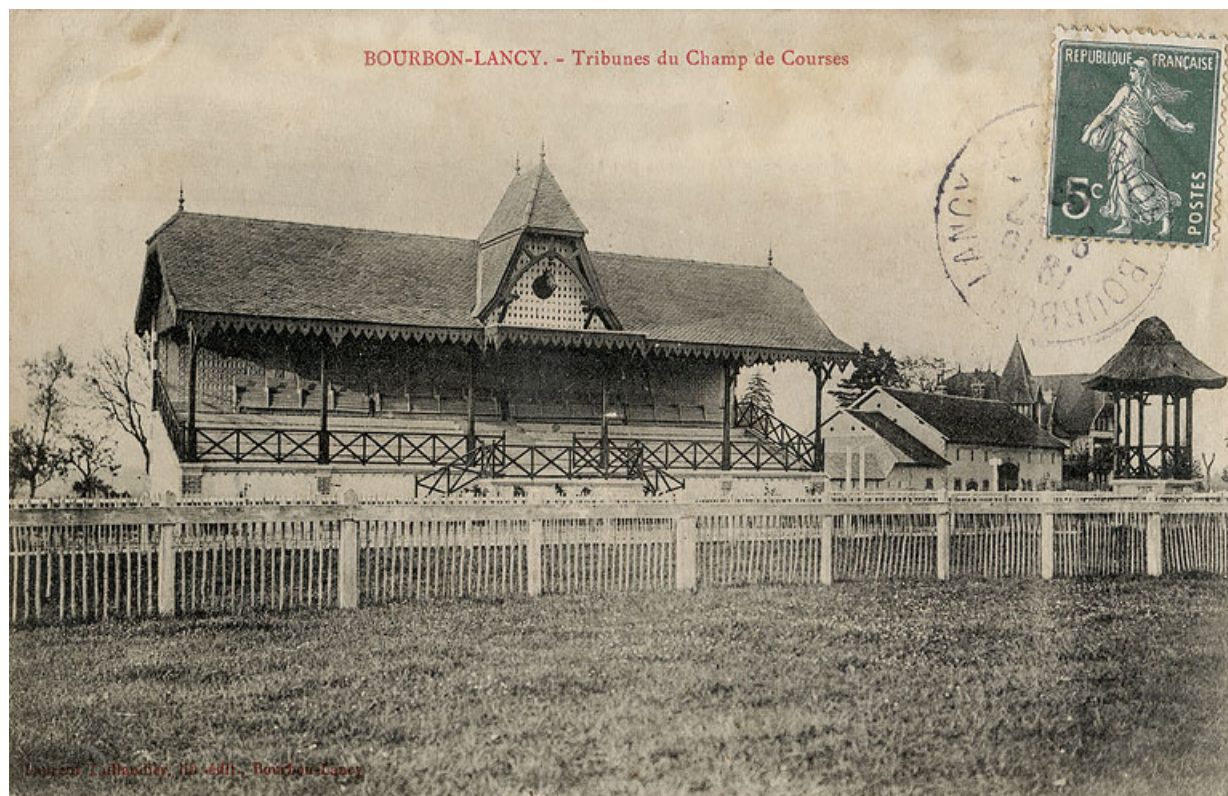
N° de l'illustration : 20237100009NUDA

Date : 2023

Auteur : Pierre-Marie Barbe-Richaud

Reproduction soumise à autorisation du titulaire des droits d'exploitation

© Région Bourgogne-Franche-Comté, Inventaire du patrimoine



Vue de la tribune du public au début du 20^e siècle.

71, Bourbon-Lancy, lieudit : Le Grand Sornat

Source :

Bourbon-Lancy. Tribunes du Champ de Courses. [carte postale]. Bourbon-Lancy : Laurent Taillandier, [vers 1908].

Lieu de conservation : Collection particulière

N° de l'illustration : 20207100052NUC4A

Date : 2020

Reproduction soumise à autorisation du titulaire des droits d'exploitation

© Région Bourgogne-Franche-Comté, Inventaire du patrimoine



Emplacement de l'ancien champ de courses.

71, Bourbon-Lancy, lieudit : Le Grand Sornat

N° de l'illustration : 20227100006NUC4A

Date : 2022

Auteur : Pierre-Marie Barbe-Richaud

Reproduction soumise à autorisation du titulaire des droits d'exploitation

© Région Bourgogne-Franche-Comté, Inventaire du patrimoine



Emplacement de l'ancien champ de courses.

71, Bourbon-Lancy, lieudit : Le Grand Sornat

N° de l'illustration : 20227100005NUC4A

Date : 2022

Auteur : Pierre-Marie Barbe-Richaud

Reproduction soumise à autorisation du titulaire des droits d'exploitation

© Région Bourgogne-Franche-Comté, Inventaire du patrimoine



Vestiges de la tribune.

71, Bourbon-Lancy, lieudit : Le Grand Sornat

N° de l'illustration : 20227100003NUC4A

Date : 2022

Auteur : Pierre-Marie Barbe-Richaud

Reproduction soumise à autorisation du titulaire des droits d'exploitation

© Région Bourgogne-Franche-Comté, Inventaire du patrimoine



Vestiges de la tribune.

71, Bourbon-Lancy, lieudit : Le Grand Sornat

N° de l'illustration : 20227100002NUC4A

Date : 2022

Auteur : Pierre-Marie Barbe-Richaud

Reproduction soumise à autorisation du titulaire des droits d'exploitation

© Région Bourgogne-Franche-Comté, Inventaire du patrimoine



Vestiges de la tribune.

71, Bourbon-Lancy, lieudit : Le Grand Sornat

N° de l'illustration : 20227100004NUC4A

Date : 2022

Auteur : Pierre-Marie Barbe-Richaud

Reproduction soumise à autorisation du titulaire des droits d'exploitation

© Région Bourgogne-Franche-Comté, Inventaire du patrimoine