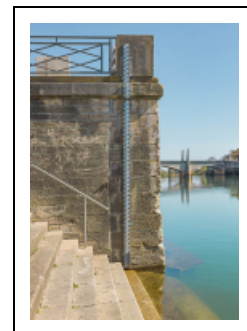


QUAI DES MESSAGERIES ET PORT VILLIERS

Bourgogne-Franche-Comté, Saône-et-Loire
Chalon-sur-Saône
quai des Messageries

Dossier IA71003639 réalisé en 2019 revu en 2020

Auteur(s) : Aurélie Lallement



Historique

Dans son étude sur les quais de Chalon-sur-Saône, A. Bailly précise que dès le 23 mars 1739, les magistrats de la ville décident de créer un quai au niveau de la Porte Villiers pour limiter les dépôts d'ordures le long de la rivière. Faute de moyens suffisants, les travaux ne démarrent que dans la seconde moitié du siècle. Au milieu du 18^e siècle, Thomas Dumorey propose un ambitieux projet d'aménagement des quais, rive droite. Le projet est revu à la baisse par Gauthey et se limite à 220 mètres de long : la première pierre (en aval du pont) est posée en 1772, "mais le quai des Messageries ne sera achevé et pavé qu'en 1780" (Bonnamour et Mallard). Dans une étude sur l'ancien châtelet de Chalon-sur-Saône, il est précisé que les travaux du quai ont commencé en 1770 vers le pont et se sont terminés en 1784 vers le port Villiers. La banquette de halage sous le pont fut aménagée entre 1841 et 1844 (3 S 43).

Le port Villiers ou "port à diligences" était déjà projeté au début du 19^e siècle (projet de 1808 par l'ingénieur départemental Guillemot) mais son aménagement ne fut réalisé qu'à partir de 1840, avec les escaliers qui existent encore aujourd'hui, facilitant ainsi l'accès des voyageurs aux bateaux à vapeur en direction de Lyon.

Période(s) principale(s) : 2^e moitié 18^e siècle / 19^e siècle

Description

Situé en aval du pont Saint-Laurent, rive droite, le quai des Messageries se poursuit jusqu'au port Villiers (actuellement place du Port-Villiers). Un escalier et une rampe permettent d'accéder à la rivière, le long du mur de quai. Une échelle de crue historique se trouve à l'angle du mur de la rampe et est visible depuis les escaliers de la place carrée du Port-Villiers. Cet aménagement du 19^e siècle permettait de faciliter l'embarquement et le débarquement des voyageurs. De récents travaux de réaménagement ont ajouté une double avancée : au niveau de la chaussée, une esplanade surplombant les marches abrite désormais la statue de Nicéphore Niépce déplacée et en bas des marches, on trouve une seconde avancée hémisphérique de 38 mètres de long, en bois. Des espaces de détente et du mobilier urbain (méridiennes) complètent l'ensemble.

Éléments descriptifs

Murs : calcaire

Sources documentaires

Documents d'archives

- **Archives départementales de la Saône-et-Loire : 3 S 42. Ports publics et privés. 1806-1932.**
Archives départementales de la Saône-et-Loire : 3 S 42. Ports publics et privés. 1806-1932.
Lieu de conservation : Archives départementales de Saône-et-Loire, Mâcon- Cote du document : 3 S 42
- **Archives départementales de Saône-et-Loire : 3 S 43. Ports publics et privés. 1837-1877.**
Archives départementales de la Saône-et-Loire : 3 S 43. Ports publics et privés. 1837-1877.

Lieu de conservation : Archives départementales de Saône-et-Loire, Mâcon- Cote du document : 3S 43

Bibliographie

- **Bailly, André. Naissance des quais de Chalon-sur-Saône (23 mars 1739). 1979.**
Bailly, André. Naissance des quais de Chalon-sur-Saône (23 mars 1739). Dans : 50e congrès de l'Association bourguignonne des sociétés savantes, Mâcon, t. II, Val de Saône, 1979, p. 169-173.
- **Chalon-sur-Saône : ville d'art et d'histoire : musées, monuments, promenades. Paris : Ed. du patrimoine, 2011. Coll. Le guide-Villes et pays d'art et d'histoire.**
Chalon-sur-Saône : ville d'art et d'histoire : musées, monuments, promenades. Paris : Ed. du patrimoine, 2011. Coll. Le guide-Villes et pays d'art et d'histoire.
- **Josserand, Max ; Trémeau, Bernard. Une très ancienne forteresse oubliée : le Châtelet de Chalon-sur-Saône. Dans : Chastels et maisons fortes 4, Cecab, 2014, p. 87-112.**
Josserand, Max ; Trémeau, Bernard. Une très ancienne forteresse oubliée : le Châtelet de Chalon-sur-Saône. Dans : Chastels et maisons fortes 4, Cecab, 2014, p. 87-112. Document en ligne sur le site du Cecab.
- **Bonnamour, Louis ; Mallard, Jean-Claude. Chalon. Le grand pont de Saône. 2000 ans d'histoire. Société d'histoire et d'archéologie de Chalon-sur-Saône. Charnay-lès-Mâcon : 2017.**
Bonnamour, Louis ; Mallard, Jean-Claude. Chalon. Le grand pont de Saône. 2000 ans d'histoire. Société d'histoire et d'archéologie de Chalon-sur-Saône. Charnay-lès-Mâcon : 2017.

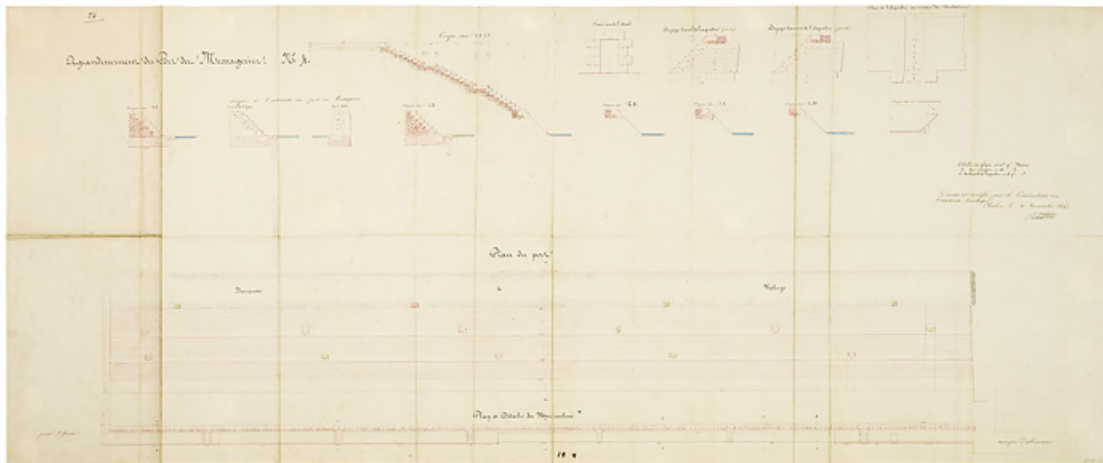
Informations complémentaires

Thématiques : Saône navigable en Bourgogne-Franche-Comté (la)

Aire d'étude et canton : Bourgogne-Franche-Comté

Dénomination : quai, port

© Région Bourgogne-Franche-Comté, Inventaire du patrimoine



Agrandissement du Port des Messageries. Plan et coupes. 1843.

71, Chalon-sur-Saône quai des Messageries

Source :

Agrandissement du Port des Messageries. Plan et coupes. Dessin, 30 novembre 1843, 146 x 60,5 cm. Par Pretet (conducteur des Ponts et Chaussées). Archives départementales de la Saône-et-Loire, Mâcon. 3 S 43.

Lieu de conservation : Archives départementales de la Saône-et-Loire, Mâcon - Cote du document : 3 S 43

N° de l'illustration : 20207100046NUC4A

Date : 2020

Auteur : Thierry Kuntz (reproduction)

Reproduction soumise à autorisation du titulaire des droits d'exploitation

© Région Bourgogne-Franche-Comté, Inventaire du patrimoine



Vue d'ensemble des quais de Chalon entre le pont Saint-Laurent et le pont Jean-Richard : quai des Messageries et port Villiers, puis quai Gambetta.

71, Chalon-sur-Saône quai des Messageries

N° de l'illustration : 20217100068NUC4A

Date : 2021

Auteur : Thierry Kuntz

Reproduction soumise à autorisation du titulaire des droits d'exploitation

© Région Bourgogne-Franche-Comté, Inventaire du patrimoine



Vue d'ensemble du quai et du port Villiers, d'aval. A droite, l'accès au port de plaisance de Chalon-sur-Saône.
71, Chalon-sur-Saône quai des Messageries

N° de l'illustration : 20217100266NUC4A

Date : 2021

Auteur : Thierry Kuntz

Reproduction soumise à autorisation du titulaire des droits d'exploitation

© Région Bourgogne-Franche-Comté, Inventaire du patrimoine



Vue d'ensemble des quais depuis la rive gauche.

71, Chalon-sur-Saône quai Gambetta

N° de l'illustration : 20217100080NUC4A

Date : 2021

Auteur : Thierry Kuntz

Reproduction soumise à autorisation du titulaire des droits d'exploitation

© Région Bourgogne-Franche-Comté, Inventaire du patrimoine



Vue d'ensemble des quais, depuis la rive gauche.

71, Chalon-sur-Saône quai des Messageries

N° de l'illustration : 20217100081NUC4A

Date : 2021

Auteur : Thierry Kuntz

Reproduction soumise à autorisation du titulaire des droits d'exploitation

© Région Bourgogne-Franche-Comté, Inventaire du patrimoine



La place de Port-Villiers vue d'amont, depuis le quai des Messageries.

71, Chalon-sur-Saône quai des Messageries

N° de l'illustration : 20217100278NUC4A

Date : 2021

Auteur : Thierry Kuntz

Reproduction soumise à autorisation du titulaire des droits d'exploitation

© Région Bourgogne-Franche-Comté, Inventaire du patrimoine



L'échelle de crue historique du port Villiers.

71, Chalon-sur-Saône quai des Messageries

N° de l'illustration : 20217100092NUC4A

Date : 2021

Auteur : Thierry Kuntz

Reproduction soumise à autorisation du titulaire des droits d'exploitation

© Région Bourgogne-Franche-Comté, Inventaire du patrimoine



L'échelle de crue historique du port Villiers.

71, Chalon-sur-Saône quai des Messageries

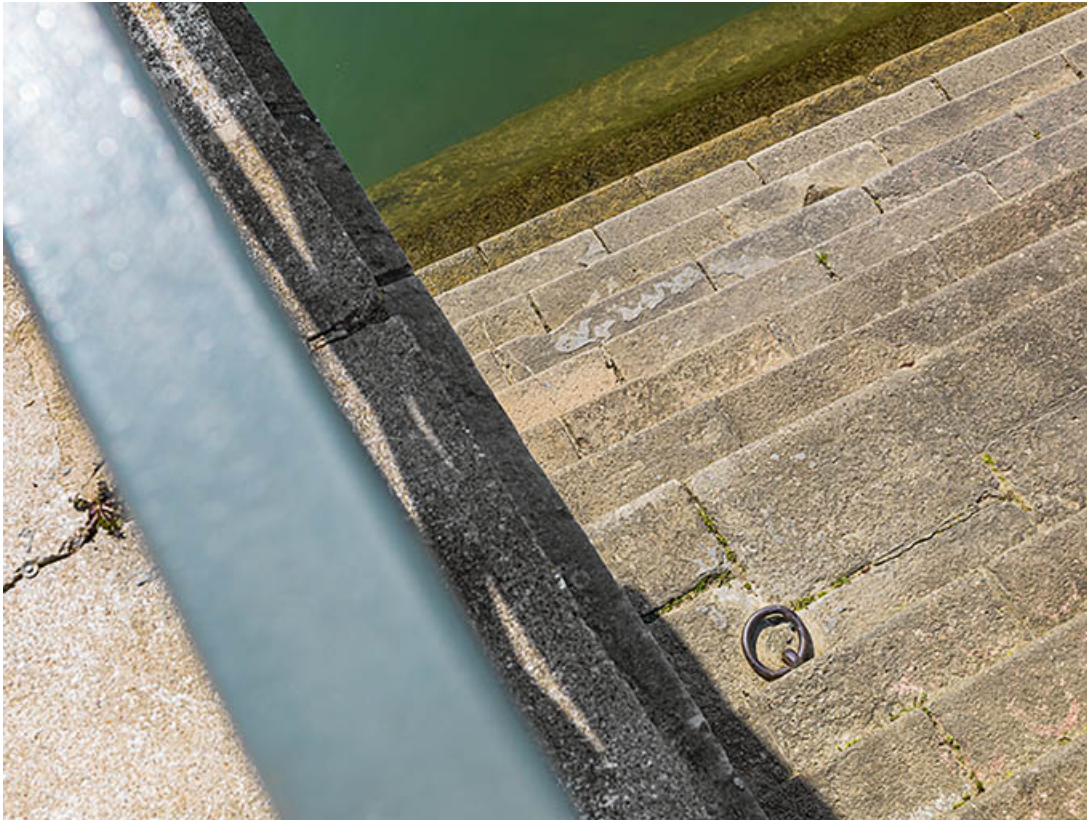
N° de l'illustration : 20217100094NUC4A

Date : 2021

Auteur : Thierry Kuntz

Reproduction soumise à autorisation du titulaire des droits d'exploitation

© Région Bourgogne-Franche-Comté, Inventaire du patrimoine



Les marches du port Villiers : détail d'un organeau.

71, Chalon-sur-Saône quai des Messageries

N° de l'illustration : 20217100095NUC4A

Date : 2021

Auteur : Thierry Kuntz

Reproduction soumise à autorisation du titulaire des droits d'exploitation

© Région Bourgogne-Franche-Comté, Inventaire du patrimoine



Les marches du port Villiers : détail d'un organeau.

71, Chalon-sur-Saône quai des Messageries

N° de l'illustration : 20217100096NUC4A

Date : 2021

Auteur : Thierry Kuntz

Reproduction soumise à autorisation du titulaire des droits d'exploitation

© Région Bourgogne-Franche-Comté, Inventaire du patrimoine



Les marches du port Villiers : détail d'un organeau.

71, Chalon-sur-Saône quai des Messageries

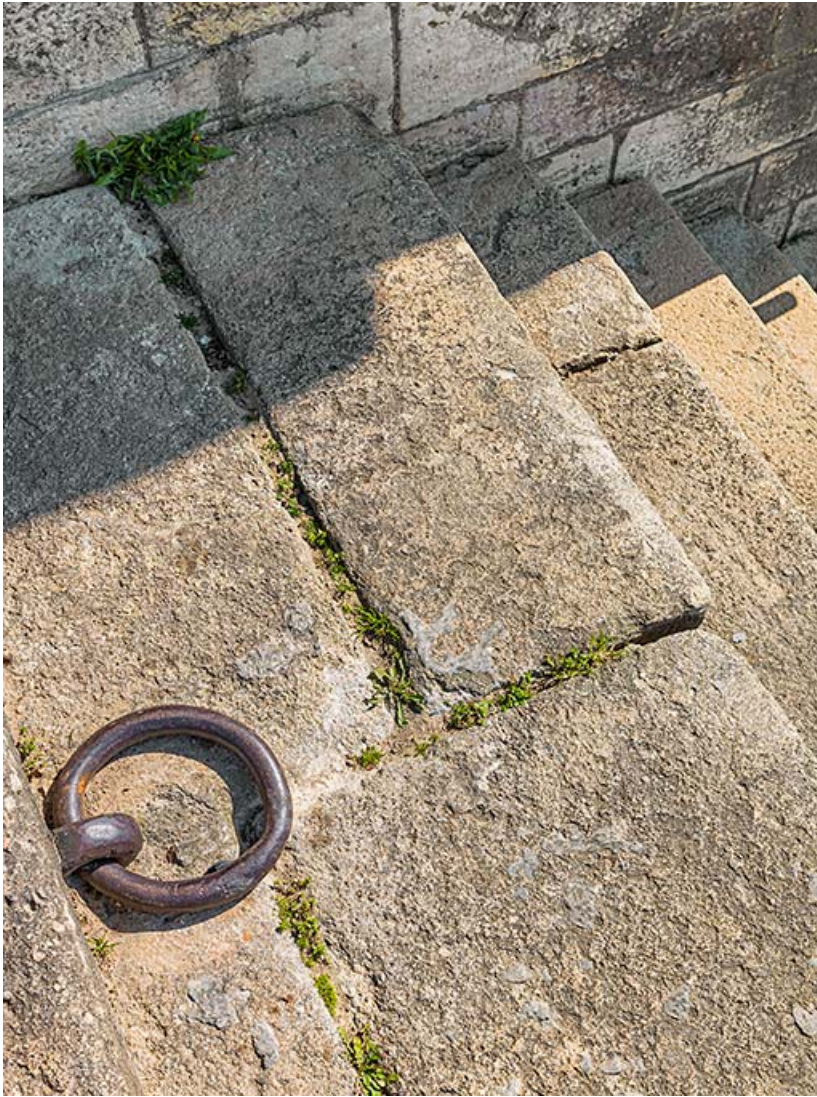
N° de l'illustration : 20217100097NUC4A

Date : 2021

Auteur : Thierry Kuntz

Reproduction soumise à autorisation du titulaire des droits d'exploitation

© Région Bourgogne-Franche-Comté, Inventaire du patrimoine



Les marches du port Villiers : détail d'un organeau.

71, Chalon-sur-Saône quai des Messageries

N° de l'illustration : 20217100100NUC4A

Date : 2021

Auteur : Thierry Kuntz

Reproduction soumise à autorisation du titulaire des droits d'exploitation

© Région Bourgogne-Franche-Comté, Inventaire du patrimoine