

## PORT ; HALTE NAUTIQUE DE GERGY

Bourgogne-Franche-Comté, Saône-et-Loire  
Gergy  
PK 159,5

Dossier IA71003625 réalisé en 2019

Auteur(s) : Aurélie Lallement



### Historique

Le port de Gergy mentionné par Dumorey à la fin du 18<sup>e</sup> siècle ("le port de Gergy est le même que celui de Raconnay : on y charge du bois, du charbon, des fourrages, de la tuile et de la brique") ne possédait probablement pas d'aménagements particuliers. Des perrés, rampes et escaliers ont été aménagés au 19<sup>e</sup> siècle, comme on peut le voir sur les cartes topographiques de la Saône (vers 1865). Mais à cette époque, c'est le port voisin de Raconnay qui semble plus important. La rampe qui prolonge le ponceau du Creux d'Enfer était utilisée pour le passage d'eau qui permettait de relier Gergy à Verjux. Elle a été achevée en 1857 (cf. J.-C. Mallard) ; ce que confirment les *Renseignements statistiques* dressés en 1860 (3 S 9) pour le bac de Gergy : rampes d'accès à talus perroyés, remblais et empièvements construits de 1850 à 1857. C'est dans le deuxième quart du 20<sup>e</sup> siècle que le port de Gergy est devenu un port spécialisé dans la manutention des hydrocarbures, tel que le définit M. Demortière. En effet, en 1917, le dépôt de matériel et conditionnement d'essence d'Oullins (Rhône) a été transféré à Gergy. La présence de la Saône est un critère déterminant pour l'acheminement des produits pétroliers provenant des raffineries, de même que celle du chemin de fer. Le site s'accroît dans les années suivantes et en 1925, une station de chargement et de déchargement est prévue en bord de Saône avec magasin, passerelle, grue et station de pompage. Un pipeline est également prévu pour relier la station aux réservoirs du dépôt. Mis en vente en 1985, la commune s'est portée acquéreur de l'ensemble pour y développer le tourisme fluvial en associant halte nautique et camping. L'installation de ponton et le réaménagement du bâtiment en salle d'accueil et de restaurant a redonné un nouvel usage à ce site qui a été inauguré en mai 1992.

**Période(s) principale(s) :** 19<sup>e</sup> siècle / 1<sup>ère</sup> moitié 20<sup>e</sup> siècle

**Période(s) secondaire(s) :** 4<sup>e</sup> quart 20<sup>e</sup> siècle

### Description

Situé sur la rive droite de la Saône, le port de Gergy, aujourd'hui halte nautique pour le tourisme fluvial, est formé d'une estacade en béton sur pilotis prolongée par des pontons modernes en bois. La grue que l'on pouvait voir sur les cartes postales anciennes a été remplacée par un système de poulie abrité dans un portique de (dé)chargement en béton qui n'a plus d'usage aujourd'hui. L'aménagement antérieur des quais avec deux rampes : l'une au niveau du ponceau sur le Creux d'Enfer (dont le cours est dévié) - qui servait pour le bac - et l'autre en amont du port, est encore visible.

### Éléments descriptifs

**Murs :** béton

### Sources documentaires

#### Documents d'archives

- **Archives départementales de Saône-et-Loire : 3 S 9. Renseignements techniques et généraux. 1854-1919.**  
Archives départementales de Saône-et-Loire : 3 S 9. Renseignements techniques et généraux. 1854-1919.  
Lieu de conservation : Archives départementales de Saône-et-Loire, Mâcon- Cote du document : 3 S 9
- **Archives départementales de Saône-et-Loire : 3 S 10. Renseignements techniques et généraux. 1842-1920.**

Archives départementales de la Saône-et-Loire : 3 S 10. Renseignements techniques et généraux. 1842-1920.  
Lieu de conservation : Archives départementales de Saône-et-Loire, Mâcon- Cote du document : 3 S 10

- **Archives départementales de la Saône-et-Loire : 3 S 103. Bacs et passages d'eau. 1838-1901.**  
Archives départementales de la Saône-et-Loire : 3 S 103. Bacs et passages d'eau. 1838-1901.  
Lieu de conservation : Archives départementales de Saône-et-Loire, Mâcon- Cote du document : 3 S 103

## Bibliographie

- **Demortière, Michèle. La batellerie en Saône de Gray à Chalon-sur-Saône. In : Revue Géographique de l'Est, tome 2, n°1, Janvier-mars 1962, p. 5-26.**  
Demortière, Michèle. La batellerie en Saône de Gray à Chalon-sur-Saône. In : Revue Géographique de l'Est, tome 2, n°1, Janvier-mars 1962, p. 5-26.
- **Mallard, Jean-Claude. Évolution des niveaux de la Saône entre le confluent de la Dheune et Verjux. Dans : La Saône dans l'histoire du Verdunois. Trois Rivières, n°64, 2005.**  
Mallard, Jean-Claude. Évolution des niveaux de la Saône entre le confluent de la Dheune et Verjux. Dans : La Saône dans l'histoire du Verdunois. Trois Rivières, n°64, 2005.
- **Gergy : un dépôt plein d'histoire. Les Nouvelles du SEA. Bulletin trimestriel du Service des essences des armées. Numéro 2. 2012.**  
Gergy : un dépôt plein d'histoire. Les Nouvelles du SEA. Bulletin trimestriel du Service des essences des armées. Numéro 2. 2012. p.14-27. Accès internet : <https://fr.calameo.com/read/0043392259387c082cdcd> [consultation du 21 octobre 2019].

## Témoignages oraux

- **Vue des bords de la Saône, carte postale ancienne datée 1933 par le cachet de la poste.@Vue des bords de la Saône, carte postale ancienne datée 1933 par le cachet de la poste.**  
Vue des bords de la Saône, carte postale ancienne datée 1933 par le cachet de la poste.@Vue des bords de la Saône, carte postale ancienne datée 1933 par le cachet de la poste. Carte postale ancienne. Archives départementales de la Saône-et-Loire, Mâcon.  
Lieu de conservation : Archives départementales de la Saône-et-Loire, Mâcon

## Informations complémentaires

- **Gergy informations, Bulletin municipal n°30, avril 92. :**  
[https://www.gergy.fr/documents/portal291/Vie\\_Municipale/Gergy\\_Infos/gergy-infos-30---commune-de-gergy.pdf](https://www.gergy.fr/documents/portal291/Vie_Municipale/Gergy_Infos/gergy-infos-30---commune-de-gergy.pdf)

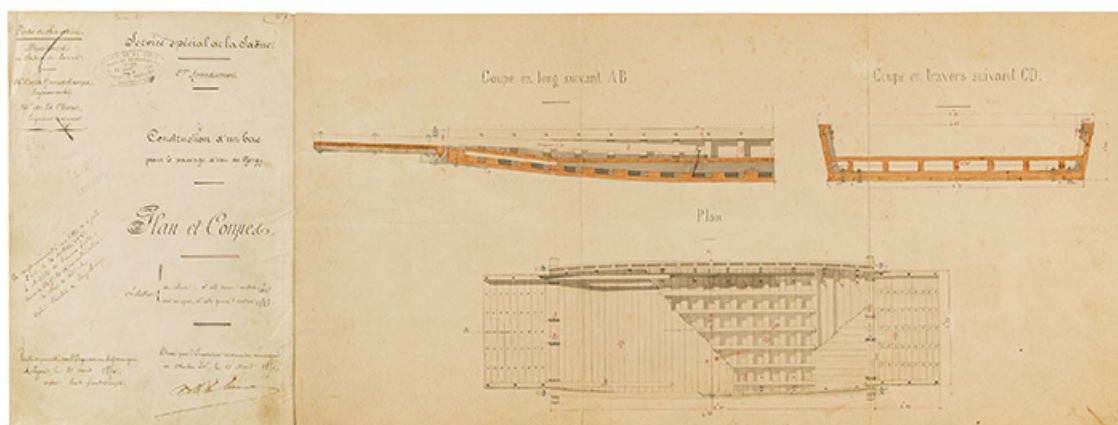
**Thématiques :** Saône navigable en Bourgogne-Franche-Comté (la)

**Aire d'étude et canton :** Bourgogne-Franche-Comté

**Dénomination :** port

**Parties constituantes non étudiées :** entrepôt industriel, pont, quai, bac

© Région Bourgogne-Franche-Comté, Inventaire du patrimoine



**Construction d'un bac pour le passage d'eau de Gergy. Plan et coupes. 25 avril 1876.**

71, Gergy, lieudit : PK 159,5

**Source :**

**Construction d'un bac pour le passage d'eau de Gergy. Plan et coupes. Dessin, 82,5 x 31 cm, 25 avril 1876. Par M. de la Chaise (ingénieur ordinaire). Archives départementales de Saône-et-Loire, 3 S 103.**

Lieu de conservation : Archives départementales de Saône-et-Loire, Mâcon - Cote du document : 3 S 103

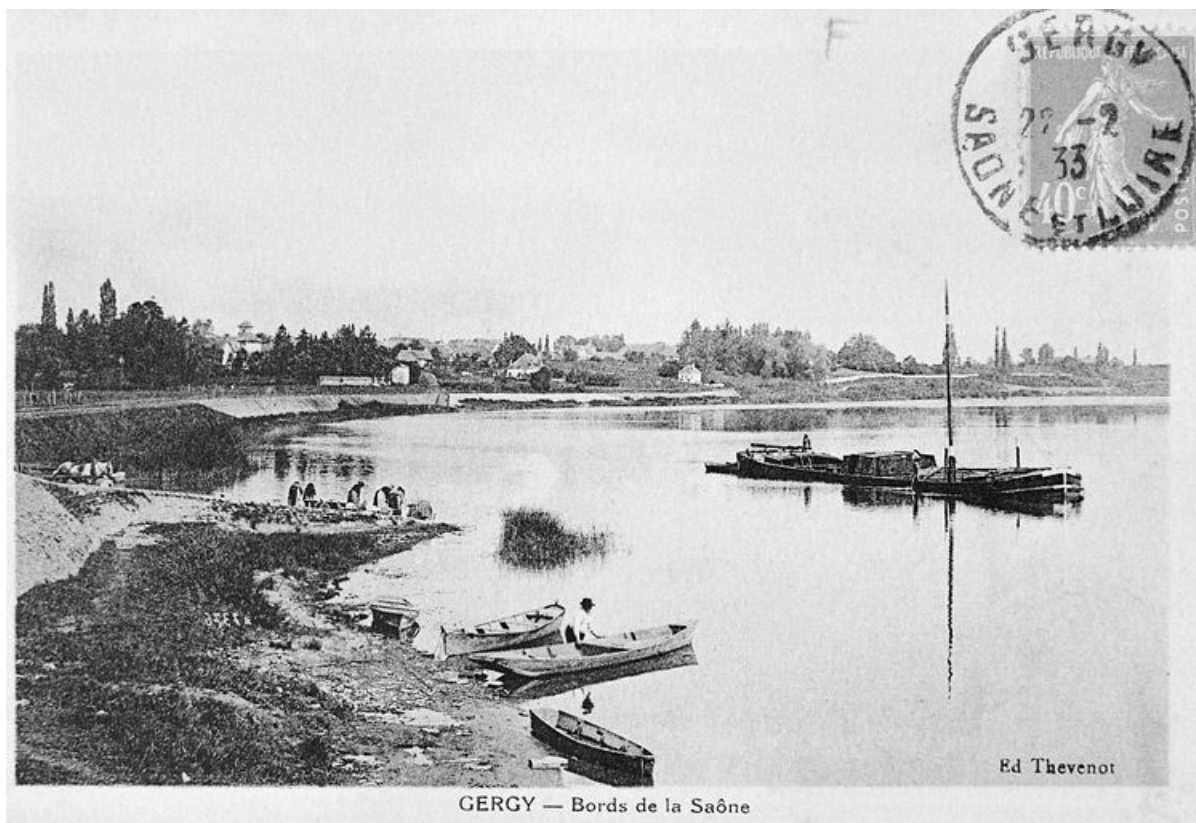
N° de l'illustration : 20217100031NUC4A

Date : 2021

Auteur : Thierry Kuntz

Reproduction soumise à autorisation du titulaire des droits d'exploitation

© Région Bourgogne-Franche-Comté, Inventaire du patrimoine



**Vue des bords de la Saône, carte postale ancienne datée 1933 par le cachet de la poste.**

71, Gergy, lieudit : PK 159,5

**Source :**

**Vue des bords de la Saône, carte postale ancienne datée 1933 par le cachet de la poste. @Vue des bords de la Saône, carte postale ancienne datée 1933 par le cachet de la poste. Carte postale ancienne. Archives départementales de la Saône-et-Loire, Mâcon.**

Lieu de conservation : Archives départementales de la Saône-et-Loire, Mâcon

N° de l'illustration : 19997100411X

Date : 1999

Auteur : Michel Rosso

Reproduction soumise à autorisation du titulaire des droits d'exploitation

© Région Bourgogne-Franche-Comté, Inventaire du patrimoine



**Le port de Gergy, vu d'amont. Le pont Boucicaut en arrière-plan.**

71, Gergy, lieudit : PK 159,5

N° de l'illustration : 20207100310NUC4A

Date : 2020

Auteur : Thierry Kuntz

Reproduction soumise à autorisation du titulaire des droits d'exploitation

© Région Bourgogne-Franche-Comté, Inventaire du patrimoine



**Vue d'ensemble du site du port de Gergy depuis la rampe aval.**

71, Gergy, lieudit : PK 159,5

N° de l'illustration : 20207100295NUC4A

Date : 2020

Auteur : Thierry Kuntz

Reproduction soumise à autorisation du titulaire des droits d'exploitation

© Région Bourgogne-Franche-Comté, Inventaire du patrimoine



**Le port de Gergy, vu d'aval.**

71, Gergy, lieudit : PK 159,5

N° de l'illustration : 20207100296NUC4A

Date : 2020

Auteur : Thierry Kuntz

Reproduction soumise à autorisation du titulaire des droits d'exploitation

© Région Bourgogne-Franche-Comté, Inventaire du patrimoine



**Vue d'ensemble du port de Gergy.**

71, Gergy, lieudit : PK 159,5

N° de l'illustration : 20207100297NUC4A

Date : 2020

Auteur : Thierry Kuntz

Reproduction soumise à autorisation du titulaire des droits d'exploitation

© Région Bourgogne-Franche-Comté, Inventaire du patrimoine



**Vue d'ensemble du port de Gergy, depuis la rampe aval.**

71, Gergy, lieudit : PK 159,5

N° de l'illustration : 20207100298NUC4A

Date : 2020

Auteur : Thierry Kuntz

Reproduction soumise à autorisation du titulaire des droits d'exploitation

© Région Bourgogne-Franche-Comté, Inventaire du patrimoine



**Vue d'ensemble du port de Gergy, depuis la rampe aval.**

71, Gergy, lieudit : PK 159,5

N° de l'illustration : 20207100299NUC4A

Date : 2020

Auteur : Thierry Kuntz

Reproduction soumise à autorisation du titulaire des droits d'exploitation

© Région Bourgogne-Franche-Comté, Inventaire du patrimoine



**La halte nautique et ses pontons.**

71, Gergy, lieudit : PK 159,5

N° de l'illustration : 20207100300NUC4A

Date : 2020

Auteur : Thierry Kuntz

Reproduction soumise à autorisation du titulaire des droits d'exploitation

© Région Bourgogne-Franche-Comté, Inventaire du patrimoine



**La halte nautique et son restaurant.**

71, Gergy, lieudit : PK 159,5

N° de l'illustration : 20207100301NUC4A

Date : 2020

Auteur : Thierry Kuntz

Reproduction soumise à autorisation du titulaire des droits d'exploitation

© Région Bourgogne-Franche-Comté, Inventaire du patrimoine



**Le port de Gergy depuis la rive opposée.**

71, Gergy, lieudit : PK 159,5

N° de l'illustration : 20207100302NUC4A

Date : 2020

Auteur : Thierry Kuntz

Reproduction soumise à autorisation du titulaire des droits d'exploitation

© Région Bourgogne-Franche-Comté, Inventaire du patrimoine



**Le port de Gergy depuis la rive opposée.**

71, Gergy, lieudit : PK 159,5

N° de l'illustration : 20207100303NUC4A

Date : 2020

Auteur : Thierry Kuntz

Reproduction soumise à autorisation du titulaire des droits d'exploitation

© Région Bourgogne-Franche-Comté, Inventaire du patrimoine



**Le port de Gergy depuis la rive opposée.**

71, Gergy, lieudit : PK 159,5

N° de l'illustration : 20207100304NUC4A

Date : 2020

Auteur : Thierry Kuntz

Reproduction soumise à autorisation du titulaire des droits d'exploitation

© Région Bourgogne-Franche-Comté, Inventaire du patrimoine



**Le port de Gergy depuis la rive opposée. En arrière-plan, le pont Boucicaut.**

71, Gergy, lieudit : PK 159,5

N° de l'illustration : 20207100305NUC4A

Date : 2020

Auteur : Thierry Kuntz

Reproduction soumise à autorisation du titulaire des droits d'exploitation

© Région Bourgogne-Franche-Comté, Inventaire du patrimoine



**Le port de Gergy depuis la rive opposée. En arrière-plan, le pont Boucicaut.**

71, Gergy, lieudit : PK 159,5

N° de l'illustration : 20207100306NUC4A

Date : 2020

Auteur : Thierry Kuntz

Reproduction soumise à autorisation du titulaire des droits d'exploitation

© Région Bourgogne-Franche-Comté, Inventaire du patrimoine



**Portique de déchargement avec poulie.**

71, Gergy, lieudit : PK 159,5

N° de l'illustration : 20207100307NUC4A

Date : 2020

Auteur : Thierry Kuntz

Reproduction soumise à autorisation du titulaire des droits d'exploitation

© Région Bourgogne-Franche-Comté, Inventaire du patrimoine



**Portique de déchargement avec poulie.**

71, Gergy, lieudit : PK 159,5

N° de l'illustration : 20207100308NUC4A

Date : 2020

Auteur : Thierry Kuntz

Reproduction soumise à autorisation du titulaire des droits d'exploitation

© Région Bourgogne-Franche-Comté, Inventaire du patrimoine



**Vue panoramique avec de gauche à droite : le port de Gergy et le pont Boucicaut.**

71, Gergy, lieudit : PK 159,5

N° de l'illustration : 20207100309NUC4A

Date : 2020

Auteur : Thierry Kuntz

Reproduction soumise à autorisation du titulaire des droits d'exploitation

© Région Bourgogne-Franche-Comté, Inventaire du patrimoine



**Le port de Gergy, vu d'amont. Le pont Boucicaut en arrière-plan.**

71, Gergy, lieudit : PK 159,5

N° de l'illustration : 20207100311NUC4A

Date : 2020

Auteur : Thierry Kuntz

Reproduction soumise à autorisation du titulaire des droits d'exploitation

© Région Bourgogne-Franche-Comté, Inventaire du patrimoine



**Perrés en aval du port de Gergy.**

71, Gergy, lieudit : PK 159,5

N° de l'illustration : 20207100312NUC4A

Date : 2020

Auteur : Thierry Kuntz

Reproduction soumise à autorisation du titulaire des droits d'exploitation

© Région Bourgogne-Franche-Comté, Inventaire du patrimoine



**Perrés en aval du port de Gergy.**

71, Gergy, lieudit : PK 159,5

N° de l'illustration : 20207100313NUC4A

Date : 2020

Auteur : Thierry Kuntz

Reproduction soumise à autorisation du titulaire des droits d'exploitation

© Région Bourgogne-Franche-Comté, Inventaire du patrimoine