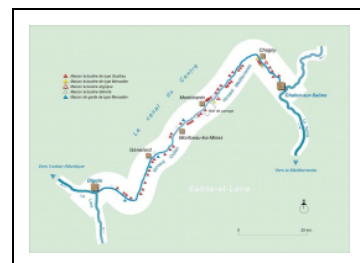


## SYNTHÈSE SUR LES MAISONS DU CANAL DU CENTRE (CANAL DU CENTRE)

Dossier IA71002301 réalisé en 2012

Auteur(s) : Cécile Lestienne, Virginie Malherbe, Aurélie Lallement



### Présentation

Entre 83 et 96 maisons éclusières ont été construites au cours de l'histoire du canal. 62 sont encore visibles aujourd'hui. On compte ainsi entre 60 et 66 maisons de type Gauthey, 7 de type Mercadier, 3 sont presque identiques sur la rigole de l'Arroux, 5 ou 6 sont atypiques et 6 à 12 ne sont pas documentées mais relèvent sans doute du type Gauthey. ([En savoir plus sur la typologie](#))

Le canal du Centre se caractérise par un type de maison, officiellement destiné aux éclusiers, conçu dès la construction du linéaire. Mais ce n'est aujourd'hui pas le seul présent. A travers le thème des maisons se lisent les modifications incessantes d'un canal en perpétuelle évolution. Le nombre exact de maisons ayant contribué au fonctionnement de cette voie d'eau est difficile à déterminer car il a varié selon les périodes. Certaines sont devenues des maisons particulières, d'autres ne sont plus utilisées pour le service du canal et sont plus ou moins dégradées.

Pour en savoir davantage : [Itinéraire numérique des canaux de Bourgogne](#).

### Informations complémentaires

- **Itinéraire numérique des canaux de Bourgogne** : <https://httpcanaux.region-bourgogne.fr/centre/ouvrages-dart/maisons/typologie/>

**Thématiques** : canaux de Bourgogne

© Région Bourgogne-Franche-Comté, Inventaire du patrimoine



**Maison éclusière de type Mercadier.**

N° de l'illustration : 20147100009NUDA

Date : 2014

Auteur : Alain Morelière

Reproduction soumise à autorisation du titulaire des droits d'exploitation

© Région Bourgogne-Franche-Comté, Inventaire du patrimoine



**Carte schématique du canal du Centre avec la localisation des différentes maisons éclusières et de garde.**

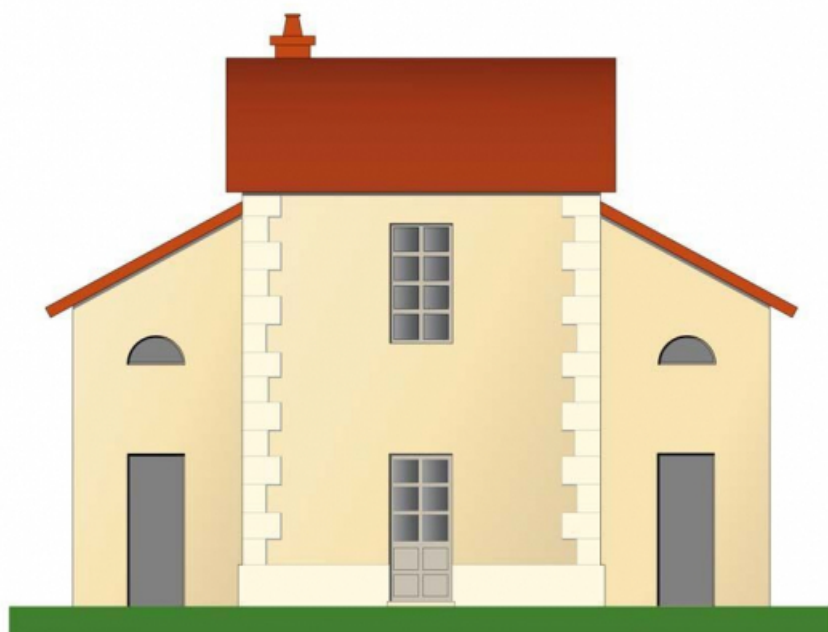
N° de l'illustration : 20147100002NUDA

Date : 2014

Auteur : Alain Morelière

Reproduction soumise à autorisation du titulaire des droits d'exploitation

© Région Bourgogne-Franche-Comté, Inventaire du patrimoine



**Maison de garde de type Mercadier.**

N° de l'illustration : 20147100037NUDA

Date : 2014

Auteur : Alain Morelière

Reproduction soumise à autorisation du titulaire des droits d'exploitation

© Région Bourgogne-Franche-Comté, Inventaire du patrimoine



**Maison éclusière de type Gauthey.**

N° de l'illustration : 20147100008NUDA

Date : 2014

Auteur : Alain Morelière

Reproduction soumise à autorisation du titulaire des droits d'exploitation

© Région Bourgogne-Franche-Comté, Inventaire du patrimoine