

## SITE DE L'ÉCLUSE 34 BIS DU VERSANT MÉDITERRANÉE ; DITE DE CRISSEY (CANAL DU CENTRE)

Bourgogne-Franche-Comté, Saône-et-Loire  
Crissey  
bief 34 bis du versant Saône-Méditerranée

Dossier IA71002178 réalisé en 2012

Auteur(s) : Cécile Lestienne, Virginie Malherbe, Aurélie  
Lallement



### Historique

Écluse automatique double installée entre 1957 et 1960, lors de l'ouverture du nouveau débouché du canal au nord de Chalon, qui gère les ouvrages (portes d'écluses) sur une partie du versant Méditerranée, ainsi que le débouché dans la Saône (Archives départementales de Saône-et-Loire, 1695 W 400). Ce site complet et en bon état, exécuté par Vandewalle, est le seul représentant sur les canaux de Bourgogne de l'architecture des années 1960, à la fois dans ses aspects techniques (sas et poste de commande) et esthétiques (maison et son jardin). D'après les albums du fonds Gros conservés au musée Niépce, le site a été inauguré le 8 avril 1959 par le préfet Chopin.

**Période(s) principale(s)** : 3e quart 20e siècle

**Dates** : 1957 (daté par source)

### Description

Le site d'écluse 34bis se compose d'un sas d'écluse de très grande chute (10 m 76) en béton et d'un poste de commande (désaffecté) qui enjambe le sas. Elle remplace ainsi les anciens biefs qui traversaient jusqu'alors la ville de Chalon-sur-Saône. Le sas est de dimensions légèrement supérieures au gabarit Freycinet (40,5 x 6 m). Des bollards flottants sont installés dans les bajoyers. Sur la rive droite : un autre poste de commande (en fonction), une maison éclusière, un atelier-entrepôt, un bateau-écluse. Le sas et son poste/ses postes de commande est un ensemble assez unique en Bourgogne, tant par la hauteur de sa chute que par la technologie utilisée. Sur le gabarit Freycinet, il s'agit de la deuxième plus haute écluse après celle de Réchicourt. En aval, se trouve une double porte en métal, dite porte guillotine : l'une des portes en remontant accroche l'autre qui remonte à son tour, grâce à d'imposantes chaînes. Des batardeaux spécialement adaptés sont stockés sur le site pour les interventions d'urgence. Le poste de commande surplombant le sas n'est plus utilisé en tant que tel mais conserve ses installations mécaniques pour remonter les portes. Il abrite également un transformateur électrique de 20 000 volts. Un atelier en béton recouvert de tôle permet de contrôler et de réparer les pannes les plus courantes sur les sas automatiques. Une maison éclusière jumelée atypique, en moellon enduit, à un seul niveau, recouverte d'un toit à un pan, jouxte l'atelier. Une pompe dans la Saône peut alimenter le sas en eau si besoin.

### Éléments descriptifs

**Typologie** : Maison atypique.

### Informations complémentaires

**Thématiques** : canaux de Bourgogne

**Aire d'étude et canton** : Bourgogne

**Hydrographie** : canal du Centre

**Dénomination** : site d'écluse

**Parties constituantes non étudiées** : poste de commande, maison, atelier

© Région Bourgogne-Franche-Comté, Inventaire du patrimoine



**Rive droite, vue rapprochée de la maison éclusière.**

71, Crissey, lieudit : bief 34 bis du versant Saône-Méditerranée

N° de l'illustration : 20137100348NUC4A

Date : 2013

Auteur : Thierry Kuntz

Reproduction soumise à autorisation du titulaire des droits d'exploitation

© Région Bourgogne-Franche-Comté, Inventaire du patrimoine



**Vue d'amont.**

71, Crissey, lieudit : bief 34 bis du versant Saône-Méditerranée

N° de l'illustration : 20137100288NUC4A

Date : 2013

Auteur : Thierry Kuntz

Reproduction soumise à autorisation du titulaire des droits d'exploitation

© Région Bourgogne-Franche-Comté, Inventaire du patrimoine



**Vue d'amont.**

71, Crissey, lieudit : bief 34 bis du versant Saône-Méditerranée

N° de l'illustration : 20137100286NUC4A

Date : 2013

Auteur : Thierry Kuntz

Reproduction soumise à autorisation du titulaire des droits d'exploitation

© Région Bourgogne-Franche-Comté, Inventaire du patrimoine



**Rive droite, vue de l'atelier et de la maison éclusière.**

71, Crissey, lieudit : bief 34 bis du versant Saône-Méditerranée

N° de l'illustration : 20137100347NUC4A

Date : 2013

Auteur : Thierry Kuntz

Reproduction soumise à autorisation du titulaire des droits d'exploitation

© Région Bourgogne-Franche-Comté, Inventaire du patrimoine



**Vue d'amont.**

71, Crissey, lieudit : bief 34 bis du versant Saône-Méditerranée

N° de l'illustration : 20137100296NUC4A

Date : 2013

Auteur : Thierry Kuntz

Reproduction soumise à autorisation du titulaire des droits d'exploitation

© Région Bourgogne-Franche-Comté, Inventaire du patrimoine



**Vue d'ensemble d'aval.**

71, Crissey, lieu-dit : bief 34 bis du versant Saône-Méditerranée

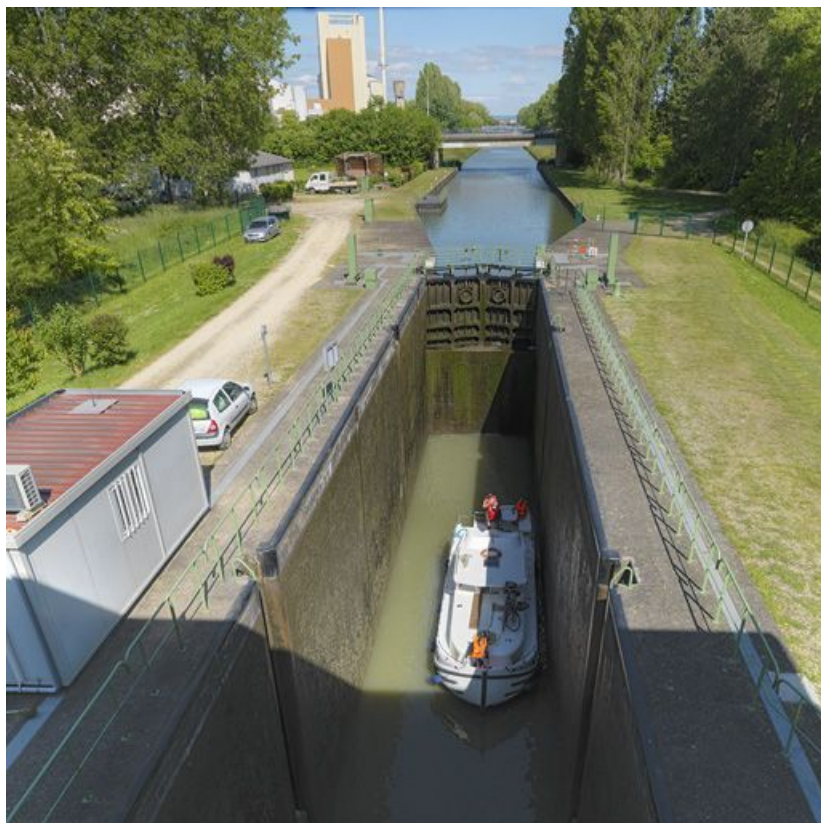
N° de l'illustration : 20137100279NUC4A

Date : 2013

Auteur : Thierry Kuntz

Reproduction soumise à autorisation du titulaire des droits d'exploitation

© Région Bourgogne-Franche-Comté, Inventaire du patrimoine



**Le sas depuis le poste de commande l'enjambant.**

71, Crissey, lieudit : bief 34 bis du versant Saône-Méditerranée

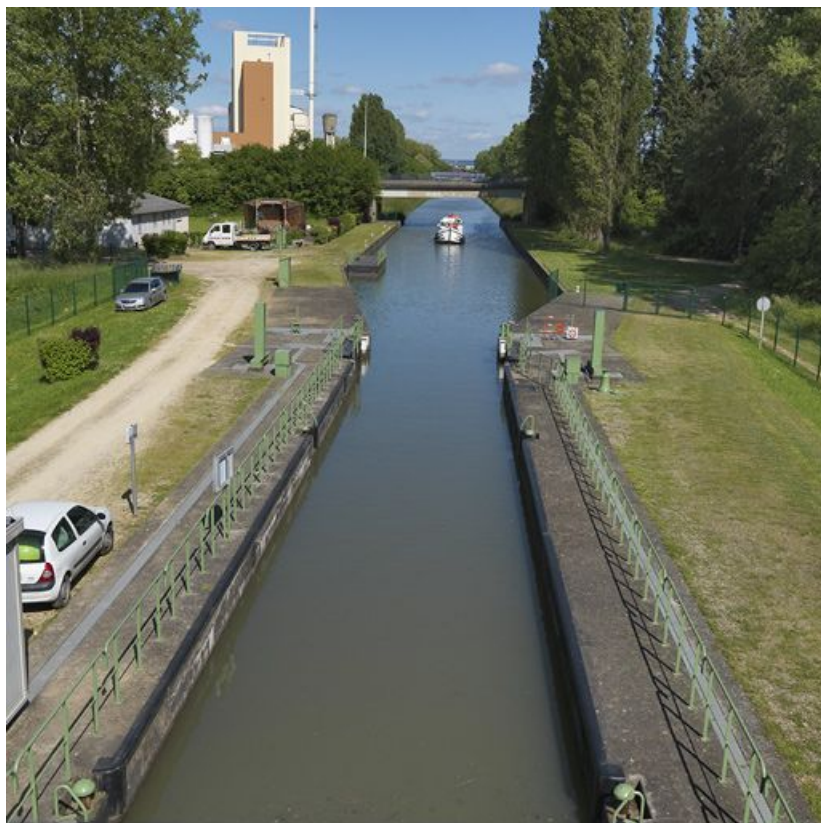
N° de l'illustration : 20137100320NUC4A

Date : 2013

Auteur : Thierry Kuntz

Reproduction soumise à autorisation du titulaire des droits d'exploitation

© Région Bourgogne-Franche-Comté, Inventaire du patrimoine



**Le sas depuis le poste de commande l'enjambant.**

71, Crissey, lieudit : bief 34 bis du versant Saône-Méditerranée

N° de l'illustration : 20137100311NUC4A

Date : 2013

Auteur : Thierry Kuntz

Reproduction soumise à autorisation du titulaire des droits d'exploitation

© Région Bourgogne-Franche-Comté, Inventaire du patrimoine



**Le site vu d'amont.**

71, Crissey, lieu-dit : bief 34 bis du versant Saône-Méditerranée

N° de l'illustration : 20137100332NUC4A

Date : 2013

Auteur : Thierry Kuntz

Reproduction soumise à autorisation du titulaire des droits d'exploitation

© Région Bourgogne-Franche-Comté, Inventaire du patrimoine



**Vue intérieure de l'ancien poste de commande.**

71, Crissey, lieudit : bief 34 bis du versant Saône-Méditerranée

N° de l'illustration : 20137100344NUC4A

Date : 2013

Auteur : Thierry Kuntz

Reproduction soumise à autorisation du titulaire des droits d'exploitation

© Région Bourgogne-Franche-Comté, Inventaire du patrimoine



**Vue intérieure de l'ancien poste de commande.**

71, Crissey, lieudit : bief 34 bis du versant Saône-Méditerranée

N° de l'illustration : 20137100343NUC4A

Date : 2013

Auteur : Thierry Kuntz

Reproduction soumise à autorisation du titulaire des droits d'exploitation

© Région Bourgogne-Franche-Comté, Inventaire du patrimoine



**Vue intérieure de l'ancien poste de commande avec ses installations.**

71, Crissey, lieudit : bief 34 bis du versant Saône-Méditerranée

N° de l'illustration : 20137100342NUC4A

Date : 2013

Auteur : Thierry Kuntz

Reproduction soumise à autorisation du titulaire des droits d'exploitation

© Région Bourgogne-Franche-Comté, Inventaire du patrimoine