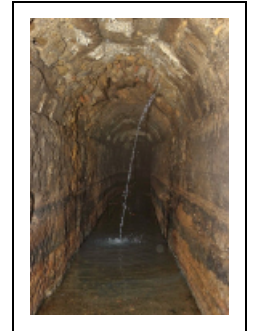


## ÉGOUTS ROMAINS

Bourgogne-Franche-Comté, Saône-et-Loire  
Bourbon-Lancy

Dossier IA71001834 réalisé en 2009 revu en  
2011

Auteur(s) : Brigitte Fromaget



### Historique

Bourbon-Lancy se trouve sur un cône volcanique dont les sources d'eau chaude ont des vertus thérapeutiques connues depuis bien longtemps. La salle d'animation Saint-Léger est construite à l'emplacement même d'une piscine thermale romaine ; ses fondations et une partie de l'égout pour l'écoulement des eaux existent toujours.

**Période(s) principale(s)** : Gallo-romain

### Description

L'égout est accessible depuis une trappe située dans la salle d'animation Saint-Léger non loin de l'établissement de bains de l'hôpital d'Aligre. Il se compose de deux galeries souterraines d'environ 1,60 m de haut et 0,80 de large (largeur variable), reliées par une autre très courte. Vers l'ouest, la galerie d'accès est en partie obstruée par des gravats, vers l'est elle tourne à angle droit au nord et la canalisation devient plus profonde ; une courte section permet de passer dans la deuxième galerie qui part en oblique vers le sud-ouest et se divise en formant un U en deux parties plus étroites. Certaines parois de l'égout sont en pierres de taille, d'autres en moellons de formes et de dimensions variables. Les voûtes, en berceau irrégulier plein-cintre ou brisé, sont également en moellons ou en pierres de taille, exceptées deux petites parties en brique. Seule la partie est de la première galerie est couverte d'épaisses dalles de pierre. Le sol est dallé.

### Éléments descriptifs

**Murs** : brique, moellon, pierre de taille

**Couvrement** : voûte en berceau

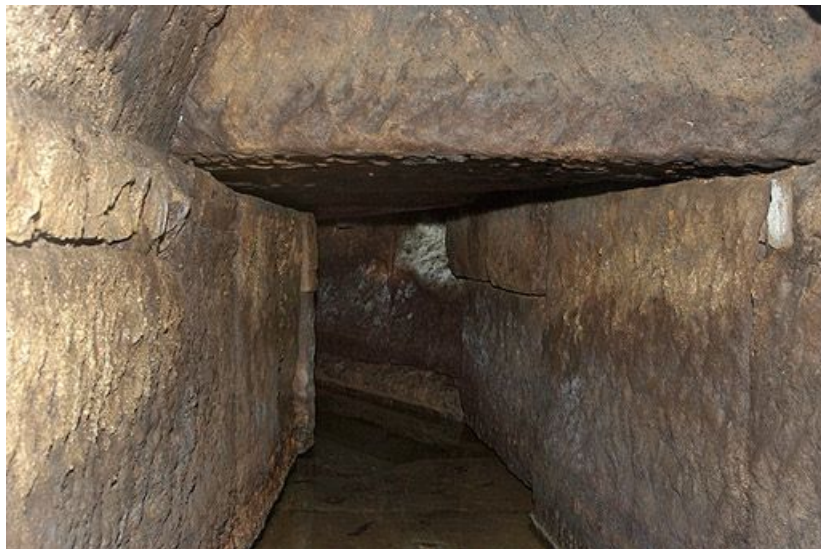
### Informations complémentaires

**Thématiques** : patrimoine hospitalier

**Aire d'étude et canton** : Bourgogne

**Dénomination** : égout

© Région Bourgogne-Franche-Comté, Inventaire du patrimoine



**Première galerie : partie est.**

71, Bourbon-Lancy Parc Thermal

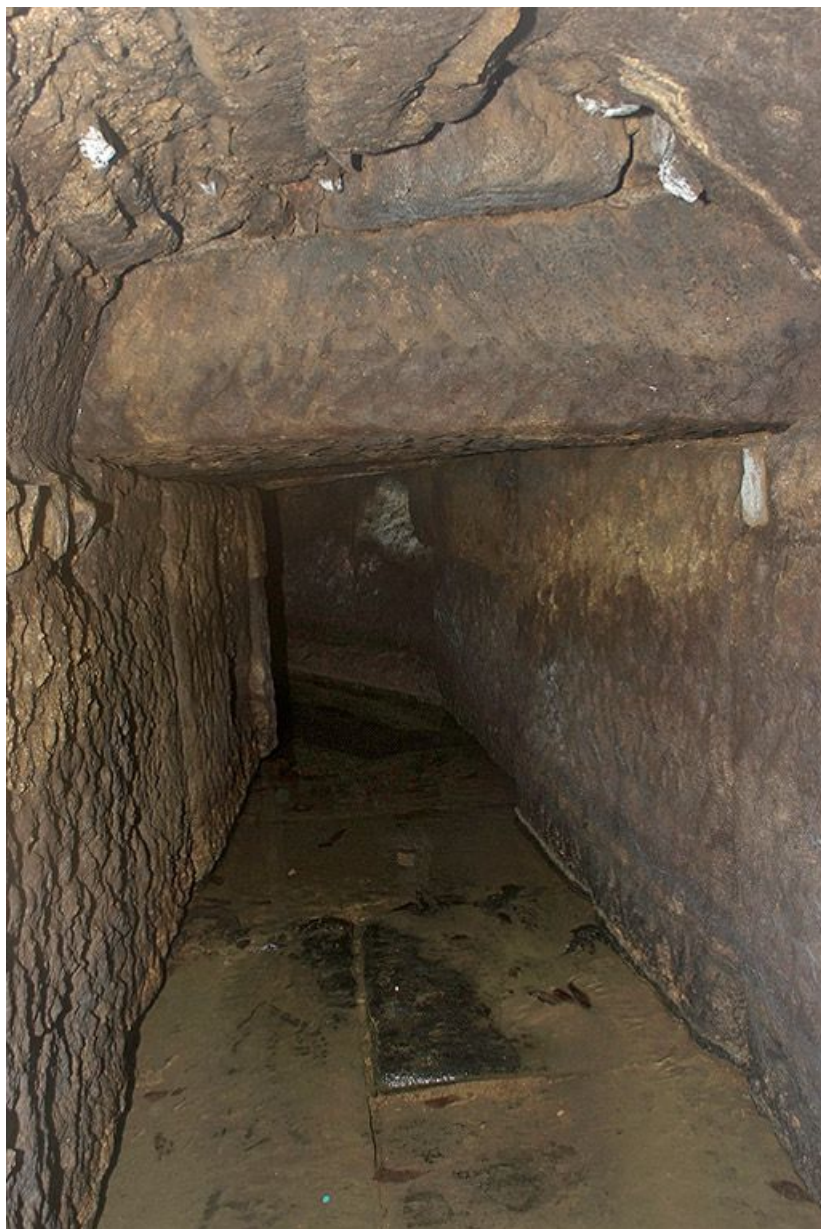
N° de l'illustration : 20107101050NUC2A

Date : 2010

Auteur : Pierre-Marie Barbe-Richaud

Reproduction soumise à autorisation du titulaire des droits d'exploitation

© Région Bourgogne-Franche-Comté, Inventaire du patrimoine



**Première galerie : partie est.**

71, Bourbon-Lancy Parc Thermal

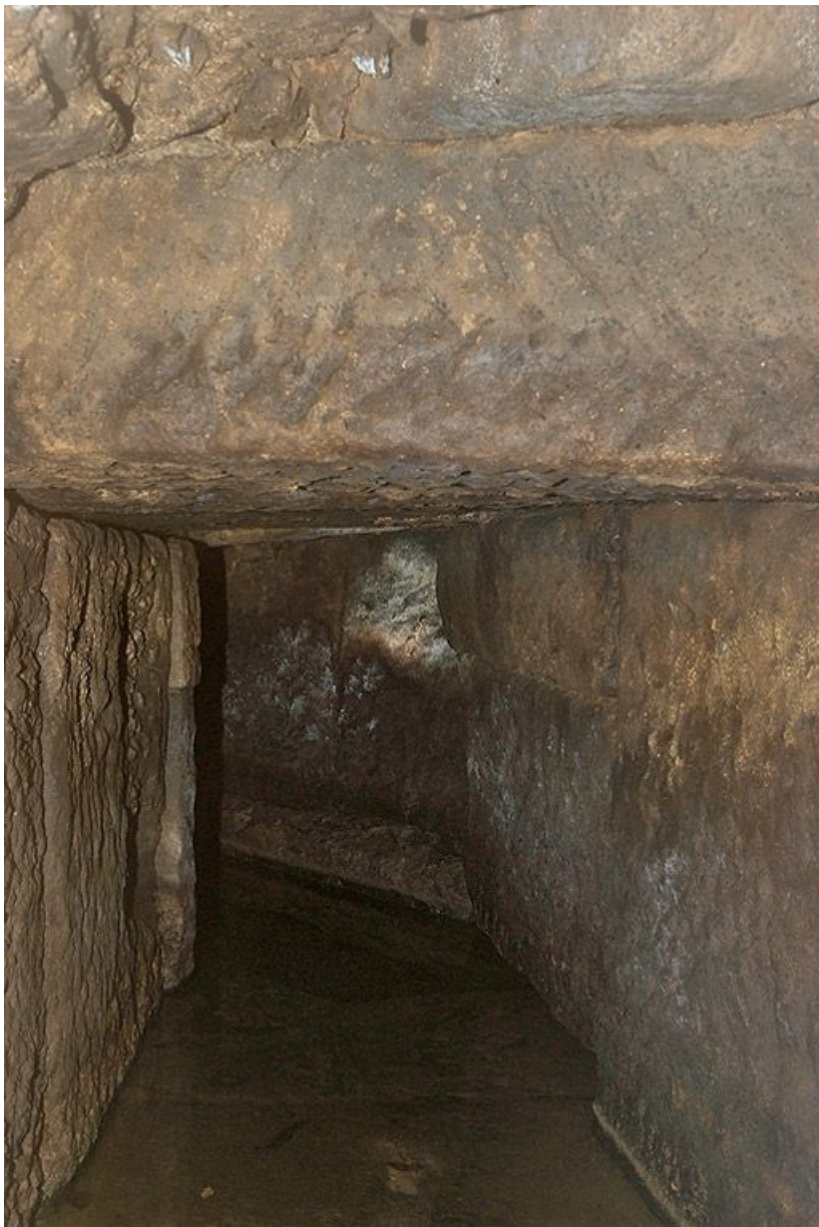
N° de l'illustration : 20107101048NUC2A

Date : 2010

Auteur : Pierre-Marie Barbe-Richaud

Reproduction soumise à autorisation du titulaire des droits d'exploitation

© Région Bourgogne-Franche-Comté, Inventaire du patrimoine



**Première galerie : partie est.**

71, Bourbon-Lancy Parc Thermal

N° de l'illustration : 20107101049NUC2A

Date : 2010

Auteur : Pierre-Marie Barbe-Richaud

Reproduction soumise à autorisation du titulaire des droits d'exploitation

© Région Bourgogne-Franche-Comté, Inventaire du patrimoine



**Première galerie : partie est.**

71, Bourbon-Lancy Parc Thermal

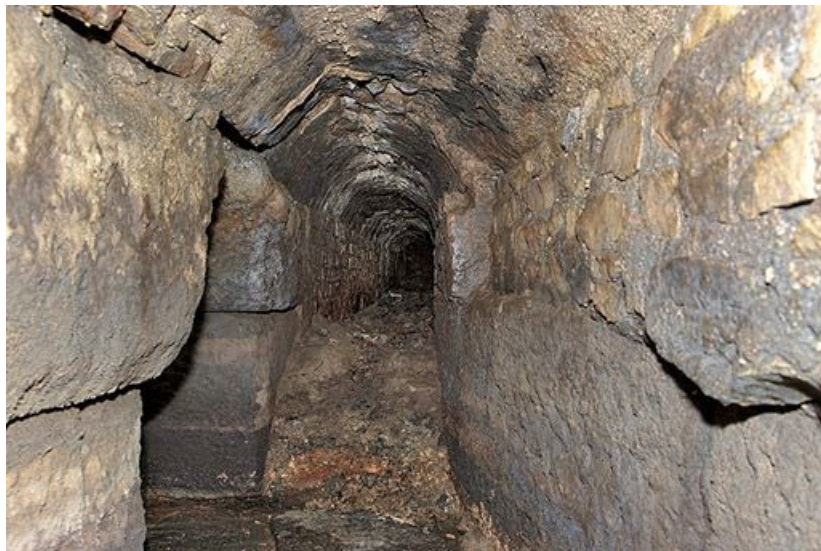
N° de l'illustration : 20107101051NUC2A

Date : 2010

Auteur : Pierre-Marie Barbe-Richaud

Reproduction soumise à autorisation du titulaire des droits d'exploitation

© Région Bourgogne-Franche-Comté, Inventaire du patrimoine



**Première galerie : partie ouest partiellement obstruée par des gravats.**

71, Bourbon-Lancy Parc Thermal

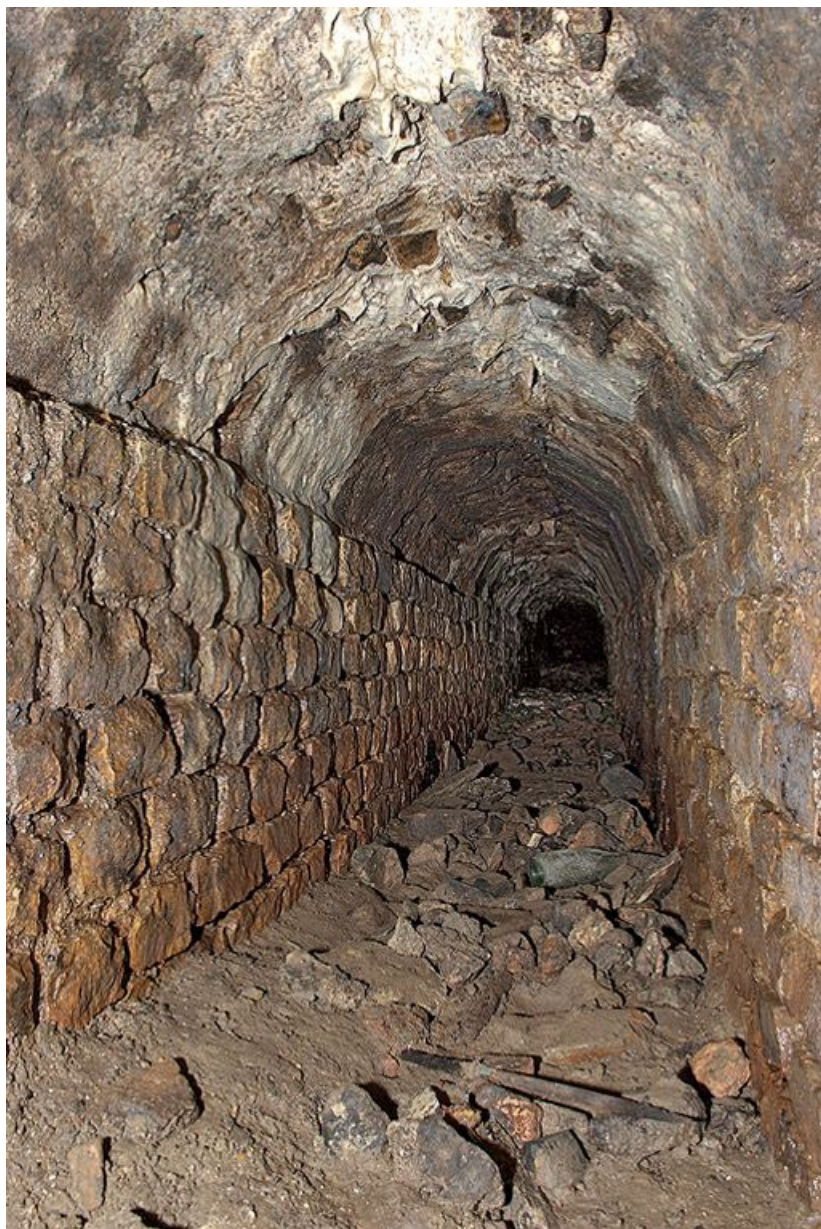
N° de l'illustration : 20107101040NUC2A

Date : 2010

Auteur : Pierre-Marie Barbe-Richaud

Reproduction soumise à autorisation du titulaire des droits d'exploitation

© Région Bourgogne-Franche-Comté, Inventaire du patrimoine



**Première galerie : partie ouest partiellement obstruée par des gravats.**  
71, Bourbon-Lancy Parc Thermal

N° de l'illustration : 20107101044NUC2A

Date : 2010

Auteur : Pierre-Marie Barbe-Richaud

Reproduction soumise à autorisation du titulaire des droits d'exploitation

© Région Bourgogne-Franche-Comté, Inventaire du patrimoine



**Première galerie : partie ouest partiellement obstruée par des gravats.**  
71, Bourbon-Lancy Parc Thermal

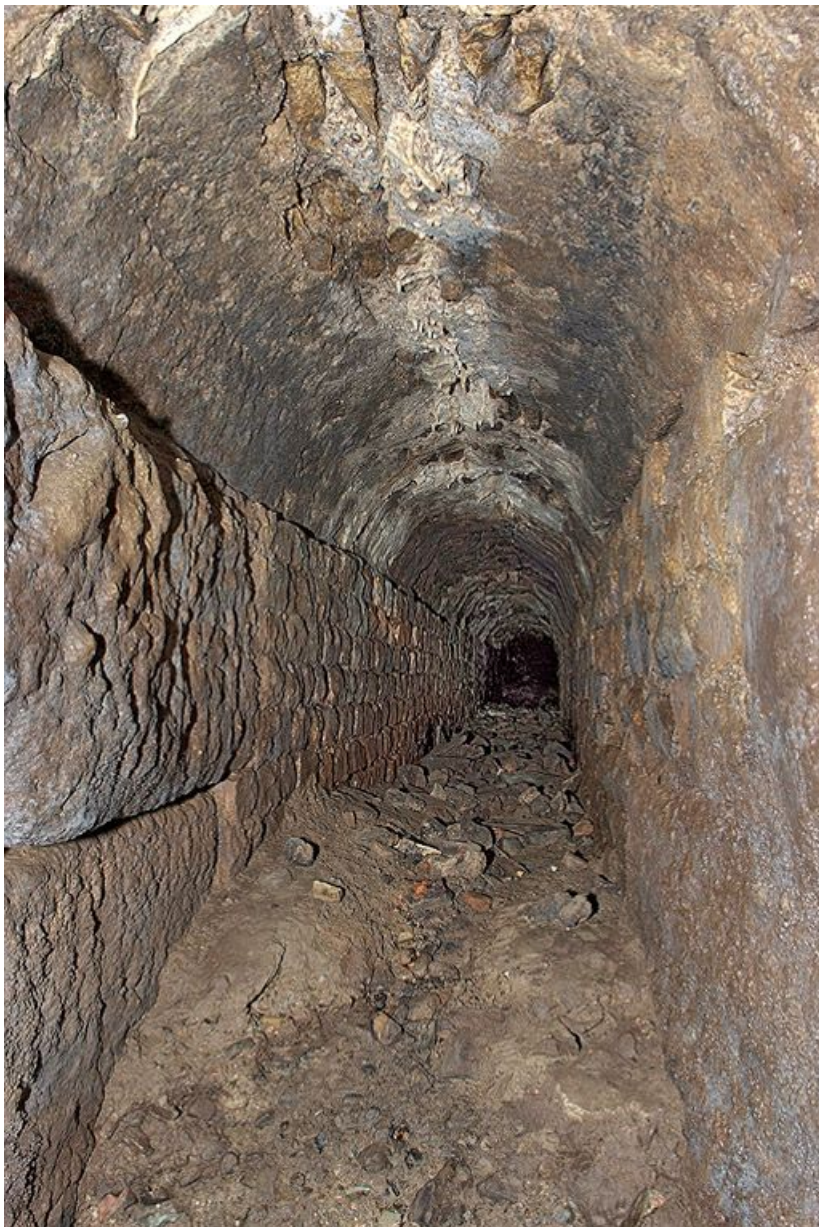
N° de l'illustration : 20107101041NUC2A

Date : 2010

Auteur : Pierre-Marie Barbe-Richaud

Reproduction soumise à autorisation du titulaire des droits d'exploitation

© Région Bourgogne-Franche-Comté, Inventaire du patrimoine



**Première galerie : partie ouest partiellement obstruée par des gravats.**  
71, Bourbon-Lancy Parc Thermal

N° de l'illustration : 20107101043NUC2A

Date : 2010

Auteur : Pierre-Marie Barbe-Richaud

Reproduction soumise à autorisation du titulaire des droits d'exploitation

© Région Bourgogne-Franche-Comté, Inventaire du patrimoine



**Angle de la section intermédiaire avec la deuxième galerie.**

71, Bourbon-Lancy Parc Thermal

N° de l'illustration : 20107101052NUC2A

Date : 2010

Auteur : Pierre-Marie Barbe-Richaud

Reproduction soumise à autorisation du titulaire des droits d'exploitation

© Région Bourgogne-Franche-Comté, Inventaire du patrimoine



**Angle de la section intermédiaire avec la deuxième galerie.**  
71, Bourbon-Lancy Parc Thermal

N° de l'illustration : 20107101053NUC2A

Date : 2010

Auteur : Pierre-Marie Barbe-Richaud

Reproduction soumise à autorisation du titulaire des droits d'exploitation

© Région Bourgogne-Franche-Comté, Inventaire du patrimoine



**Angle de la section intermédiaire avec l'extrémité de la deuxième galerie.**  
71, Bourbon-Lancy Parc Thermal

N° de l'illustration : 20107101054NUC2A

Date : 2010

Auteur : Pierre-Marie Barbe-Richaud

Reproduction soumise à autorisation du titulaire des droits d'exploitation

© Région Bourgogne-Franche-Comté, Inventaire du patrimoine



**Section reliant les deux galeries.**

71, Bourbon-Lancy Parc Thermal

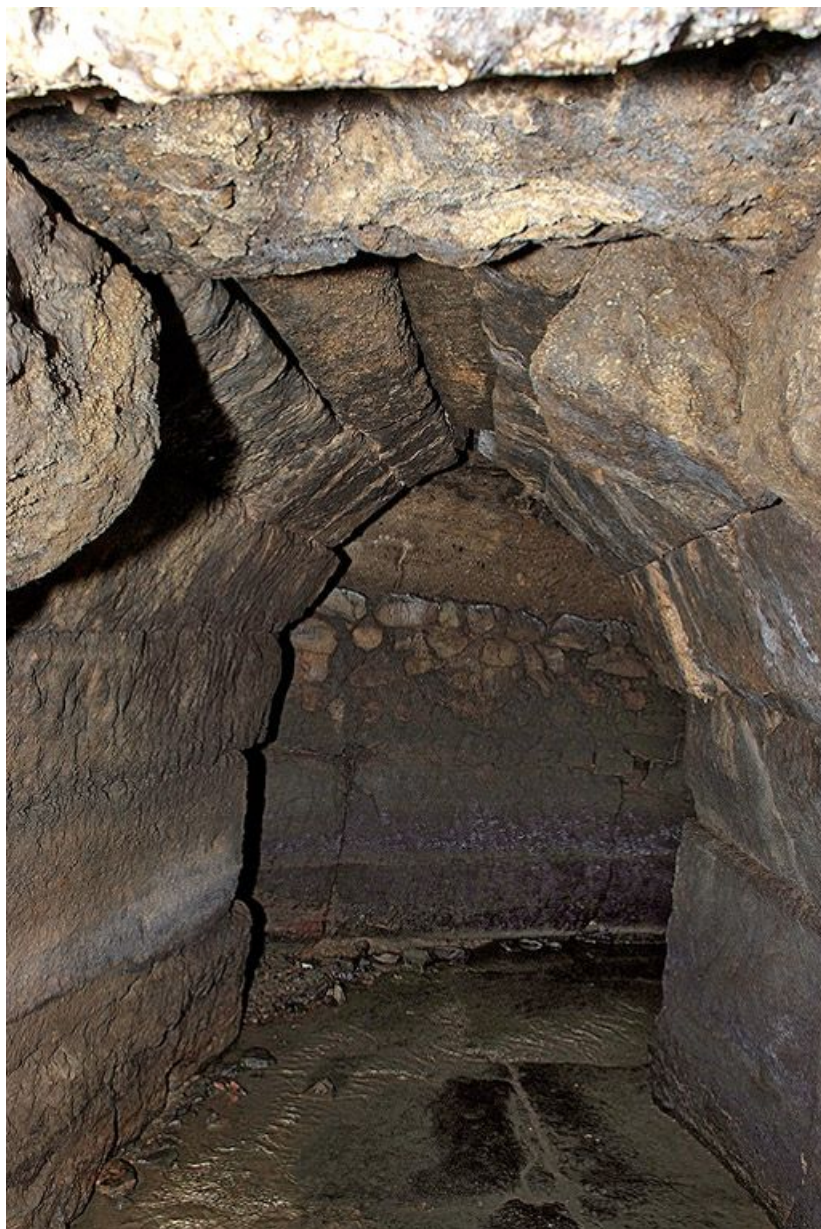
N° de l'illustration : 20107101042NUC2A

Date : 2010

Auteur : Pierre-Marie Barbe-Richaud

Reproduction soumise à autorisation du titulaire des droits d'exploitation

© Région Bourgogne-Franche-Comté, Inventaire du patrimoine



**Section reliant les deux galeries.**

71, Bourbon-Lancy Parc Thermal

N° de l'illustration : 20107101046NUC2A

Date : 2010

Auteur : Pierre-Marie Barbe-Richaud

Reproduction soumise à autorisation du titulaire des droits d'exploitation

© Région Bourgogne-Franche-Comté, Inventaire du patrimoine



**Section reliant les deux galeries.**

71, Bourbon-Lancy Parc Thermal

N° de l'illustration : 20107101045NUC2A

Date : 2010

Auteur : Pierre-Marie Barbe-Richaud

Reproduction soumise à autorisation du titulaire des droits d'exploitation

© Région Bourgogne-Franche-Comté, Inventaire du patrimoine



**Section reliant les deux galeries.**

71, Bourbon-Lancy Parc Thermal

N° de l'illustration : 20107101047NUC2A

Date : 2010

Auteur : Pierre-Marie Barbe-Richaud

Reproduction soumise à autorisation du titulaire des droits d'exploitation

© Région Bourgogne-Franche-Comté, Inventaire du patrimoine



**Vue de la deuxième galerie.**

71, Bourbon-Lancy Parc Thermal

N° de l'illustration : 20107101059NUC2A

Date : 2010

Auteur : Pierre-Marie Barbe-Richaud

Reproduction soumise à autorisation du titulaire des droits d'exploitation

© Région Bourgogne-Franche-Comté, Inventaire du patrimoine



**Vue de la deuxième galerie.**

71, Bourbon-Lancy Parc Thermal

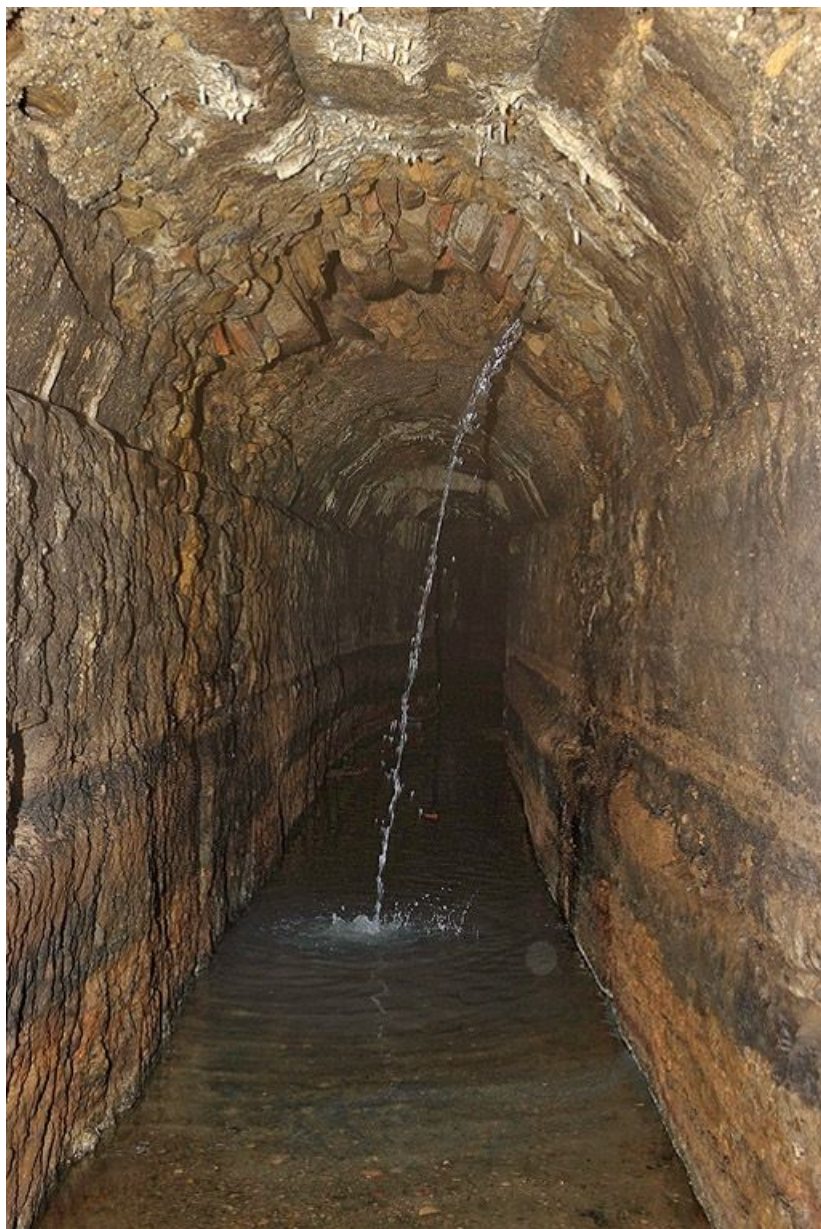
N° de l'illustration : 20107101055NUC2A

Date : 2010

Auteur : Pierre-Marie Barbe-Richaud

Reproduction soumise à autorisation du titulaire des droits d'exploitation

© Région Bourgogne-Franche-Comté, Inventaire du patrimoine



**Vue de la deuxième galerie.**

71, Bourbon-Lancy Parc Thermal

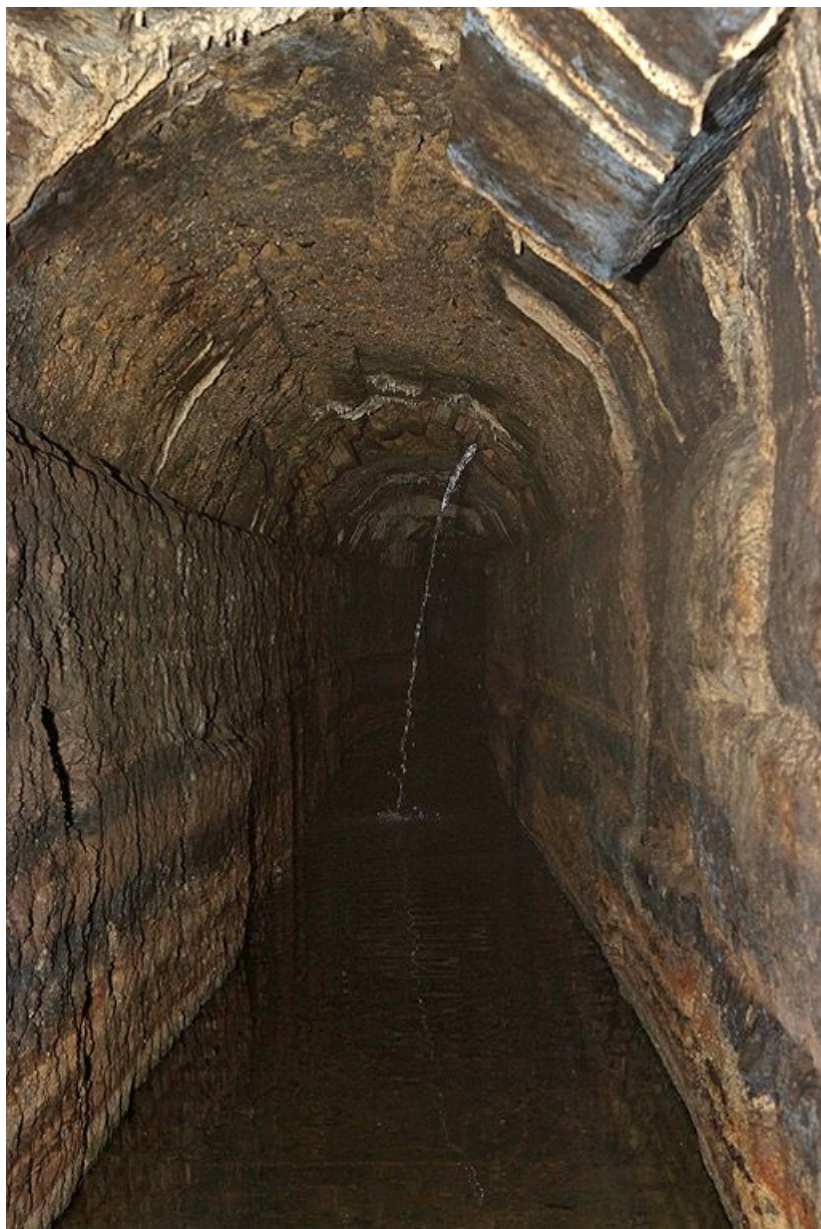
N° de l'illustration : 20107101058NUC2A

Date : 2010

Auteur : Pierre-Marie Barbe-Richaud

Reproduction soumise à autorisation du titulaire des droits d'exploitation

© Région Bourgogne-Franche-Comté, Inventaire du patrimoine



**Vue de la deuxième galerie.**

71, Bourbon-Lancy Parc Thermal

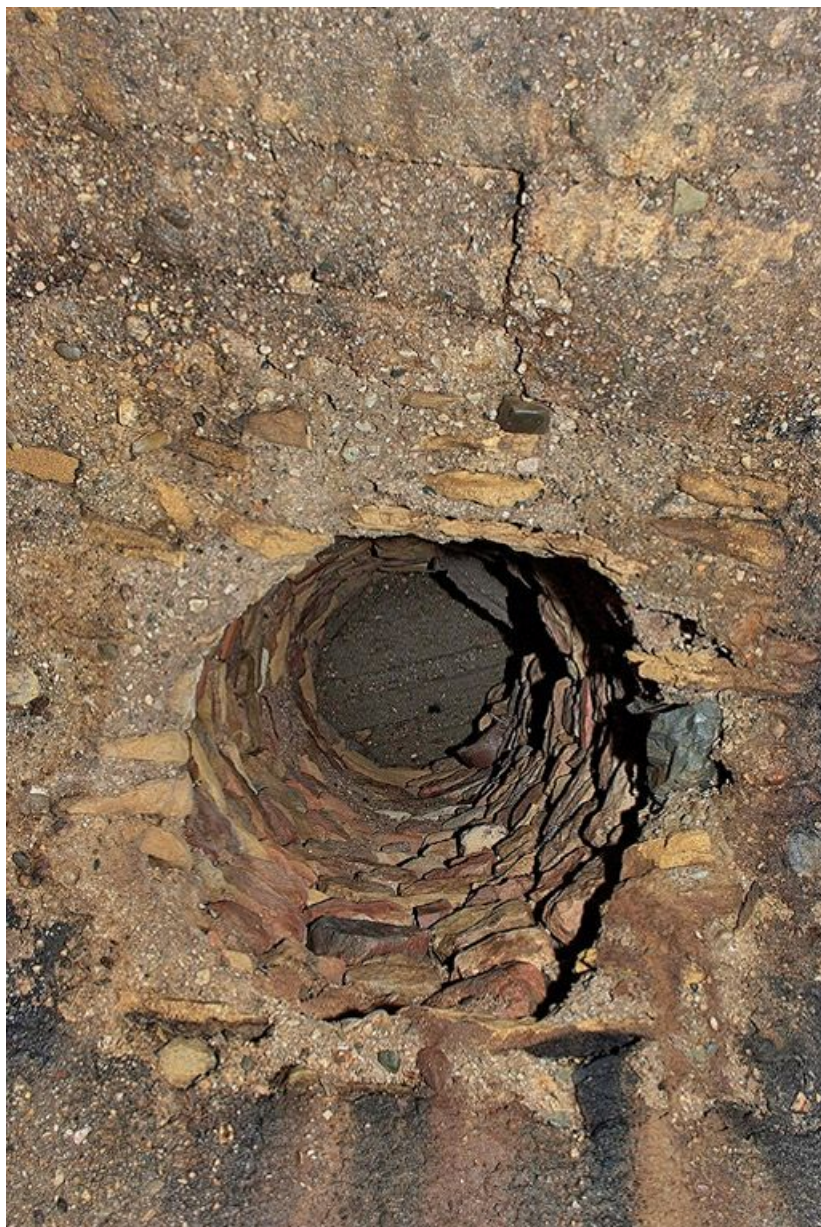
N° de l'illustration : 20107101057NUC2A

Date : 2010

Auteur : Pierre-Marie Barbe-Richaud

Reproduction soumise à autorisation du titulaire des droits d'exploitation

© Région Bourgogne-Franche-Comté, Inventaire du patrimoine



**Deuxième galerie : 1er regard.**  
71, Bourbon-Lancy Parc Thermal

N° de l'illustration : 20107101056NUC2A

Date : 2010

Auteur : Pierre-Marie Barbe-Richaud

Reproduction soumise à autorisation du titulaire des droits d'exploitation

© Région Bourgogne-Franche-Comté, Inventaire du patrimoine



**Deuxième galerie : 2e regard.**  
71, Bourbon-Lancy Parc Thermal

N° de l'illustration : 20107101060NUC2A

Date : 2010

Auteur : Pierre-Marie Barbe-Richaud

Reproduction soumise à autorisation du titulaire des droits d'exploitation

© Région Bourgogne-Franche-Comté, Inventaire du patrimoine



**Partie en U de la deuxième galerie : embranchement gauche.**  
71, Bourbon-Lancy Parc Thermal

N° de l'illustration : 20107101061NUC2A

Date : 2010

Auteur : Pierre-Marie Barbe-Richaud

Reproduction soumise à autorisation du titulaire des droits d'exploitation

© Région Bourgogne-Franche-Comté, Inventaire du patrimoine



**Partie en U de la deuxième galerie : embranchement droit.**  
71, Bourbon-Lancy Parc Thermal

N° de l'illustration : 20107101063NUC2A

Date : 2010

Auteur : Pierre-Marie Barbe-Richaud

Reproduction soumise à autorisation du titulaire des droits d'exploitation

© Région Bourgogne-Franche-Comté, Inventaire du patrimoine



**Partie en U de la deuxième galerie : embranchement droit.**  
71, Bourbon-Lancy Parc Thermal

N° de l'illustration : 20107101062NUC2A

Date : 2010

Auteur : Pierre-Marie Barbe-Richaud

Reproduction soumise à autorisation du titulaire des droits d'exploitation

© Région Bourgogne-Franche-Comté, Inventaire du patrimoine



**Partie en U de la deuxième galerie : détail de la voûte.**

71, Bourbon-Lancy Parc Thermal

N° de l'illustration : 20107101064NUC2A

Date : 2010

Auteur : Pierre-Marie Barbe-Richaud

Reproduction soumise à autorisation du titulaire des droits d'exploitation

© Région Bourgogne-Franche-Comté, Inventaire du patrimoine



**Partie en U de la deuxième galerie : détail.**

71, Bourbon-Lancy Parc Thermal

N° de l'illustration : 20107101065NUC2A

Date : 2010

Auteur : Pierre-Marie Barbe-Richaud

Reproduction soumise à autorisation du titulaire des droits d'exploitation

© Région Bourgogne-Franche-Comté, Inventaire du patrimoine



**Deuxième galerie : détail des dalles du sol.**

71, Bourbon-Lancy Parc Thermal

N° de l'illustration : 20107101067NUC2A

Date : 2010

Auteur : Pierre-Marie Barbe-Richaud

Reproduction soumise à autorisation du titulaire des droits d'exploitation

© Région Bourgogne-Franche-Comté, Inventaire du patrimoine



**Deuxième galerie : détail des dalles du sol.**

71, Bourbon-Lancy Parc Thermal

N° de l'illustration : 20107101066NUC2A

Date : 2010

Auteur : Pierre-Marie Barbe-Richaud

Reproduction soumise à autorisation du titulaire des droits d'exploitation

© Région Bourgogne-Franche-Comté, Inventaire du patrimoine