

## MOULIN DE LA TRUCHÈRE ; MINOTERIE, ACTUELLEMENT DEMEURE (PAYSAGES ET ACTIVITÉS LIÉS À LA SEILLE CANALISÉE)

Bourgogne-Franche-Comté, Saône-et-Loire  
La Truchère

Dossier IA71001827 réalisé en 2010

Auteur(s) : Virginie Malherbe, Alain Morelière, Aurélie Lallement



### Historique

Après plusieurs demandes, un moulin est établi sur le barrage nouvellement refait de La Truchère en 1864, par Philibert Bernigaud, propriétaire du moulin de Branges (VNF, direction territoriale Centre-Bourgogne, subdivision de Montceau-les-Mines : dossier sur l'usine-moulin de La Truchère, plans divers ; implantation du moulin, mécanismes). En 1922, le moulin est repris par les minoteries Cochard de Cuisery. Il arrête ses activités en 1967. Il est racheté par une SCI qui fait rénover le bâtiment en habitation en 1976. La grande cheminée en brique est détruite en 1977.

**Période(s) principale(s)** : 3e quart 19e siècle

**Dates** : 1864 (daté par travaux historiques)

### Description

De l'ensemble du moulin-usine reste un bâtiment de 2 étages carrés sur rez-de-chaussée légèrement surélevé et 8 travées, dont les murs en pierre de taille sont maintenus par des tirants métalliques en S. Un canal de dérivation passe sous le moulin pour amener l'eau de la Seille. Des annexes, très modifiées, subsistent le long de la route.

### Éléments descriptifs

**Murs** : brique, métal, moellon, enduit

**Toit** : tuile mécanique

**Étages** : rez-de-chaussée, 2 étages carrés

**Élévation** : élévation ordonnancée

**Type(s) de couverture** : croupe

### État de conservation :

établissement industriel désaffecté

### Sources documentaires

#### Documents figurés

- **Construction de l'usine-moulin de La Truchère : situation. Dessin aquarellé, 82 x 31 cm. 1862. (Archives VNF-direction territoriale Centre-Bourgogne ; subdivision de Montceau-les-Mines).**  
Construction de l'usine-moulin de La Truchère : situation. Dessin aquarellé, 82 x 31 cm. 1862. Archives VNF-direction territoriale Centre-Bourgogne ; subdivision de Montceau-les-Mines. Non coté.  
Lieu de conservation : VNF-direction territoriale Centre-Bourgogne ; subdivision de Montceau-les-Mines- Cote du document : non coté
- **Révision du règlement des moulins de La Truchère, demande des Sieurs Lappe : plan des lieux. Petit plan de la**

**Seille, puis coupe et plan au sol du moulin. Gardie, le 8 octobre 1895. Dessin sur calque, 99 x 31 cm. VNF-direction territoriale Centre-Bourgogne ; subdivision de Montceau-les-Mines. Non coté.**

Révision du règlement des moulins de La Truchère, demande des Sieurs Lappe : plan des lieux. Petit plan de la Seille, puis coupe et plan au sol du moulin. Gardie, le 8 octobre 1895. Dessin sur calque, 99 x 31 cm. VNF-direction territoriale Centre-Bourgogne ; subdivision de Montceau-les-Mines. Non coté.

Lieu de conservation : VNF-direction territoriale Centre-Bourgogne ; subdivision de Montceau-les-Mines- Cote du document : non coté

- **Révision du règlement du moulin de La Truchère, demande des sieurs Lappe : plan des lieux et profil en travers suivant l'axe du canal d'amende. Dessin aquarellé, 30.5 x 99 cm, par Gardie, signé et daté 1895. Archives VNF-direction territoriale Centre-Bourgogne ; subdivision de Montceau-les-Mines. Non coté.**

Révision du règlement du moulin de La Truchère, demande des sieurs Lappe : plan des lieux et profil en travers suivant l'axe du canal d'amende. Dessin aquarellé, 30.5 x 99 cm, par Gardie, signé et daté 1895. Archives VNF-direction territoriale Centre-Bourgogne ; subdivision de Montceau-les-Mines. Non coté.

Lieu de conservation : VNF-direction territoriale Centre-Bourgogne ; subdivision de Montceau-les-Mines- Cote du document : non coté

## Informations complémentaires

**Thématiques** : canaux de Bourgogne

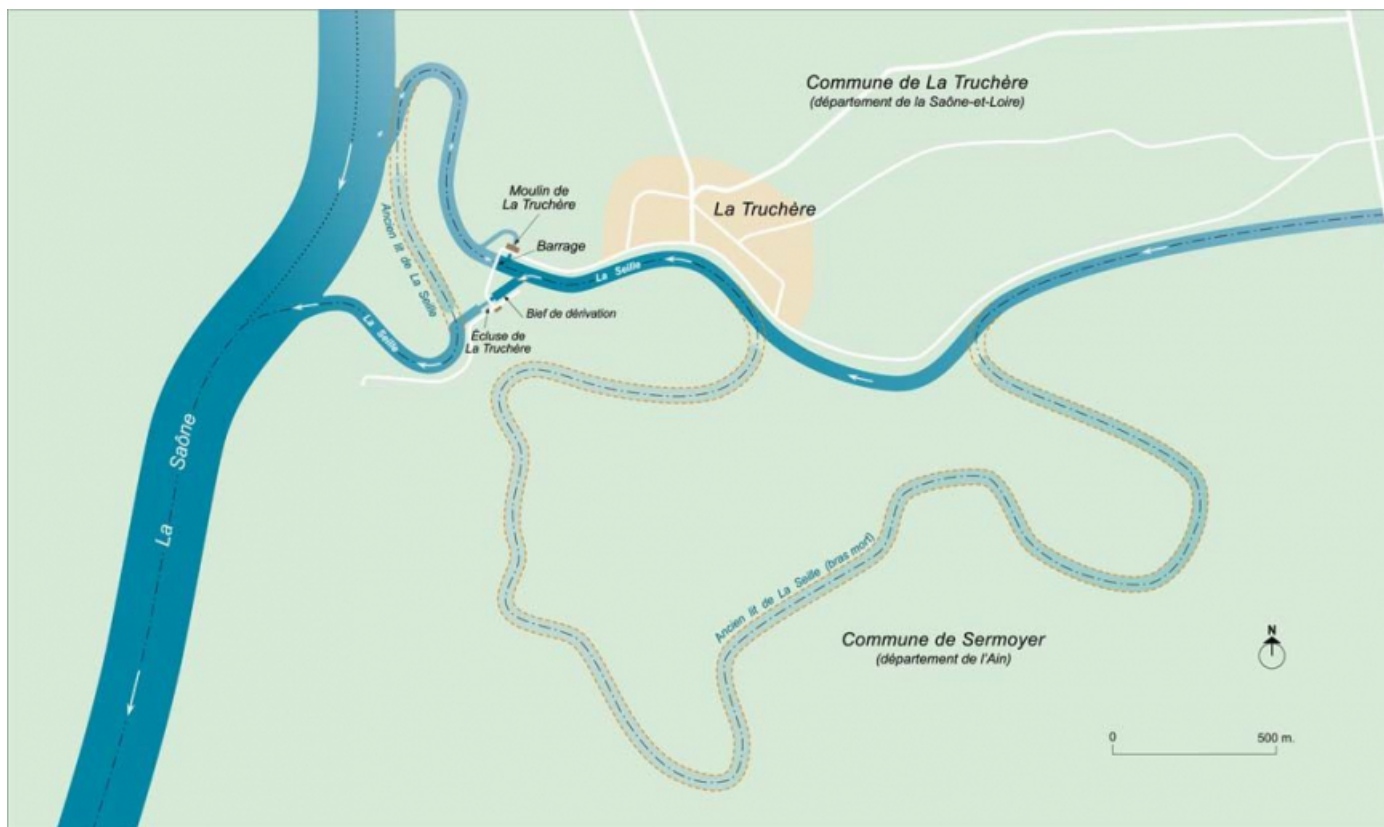
**Aire d'étude et canton** : Bourgogne

**Hydrographie** : la Seille canalisée

**Dénomination** : moulin, minoterie

**Parties constituantes non étudiées** : moulin, magasin industriel, cheminée d'usine

© Région Bourgogne-Franche-Comté, Inventaire du patrimoine



**Plan schématique de la confluence de la Seille et de la Saône avec l'ancien tracé de la Seille.**

71, La Truchère, lieudit : la Tuilerie

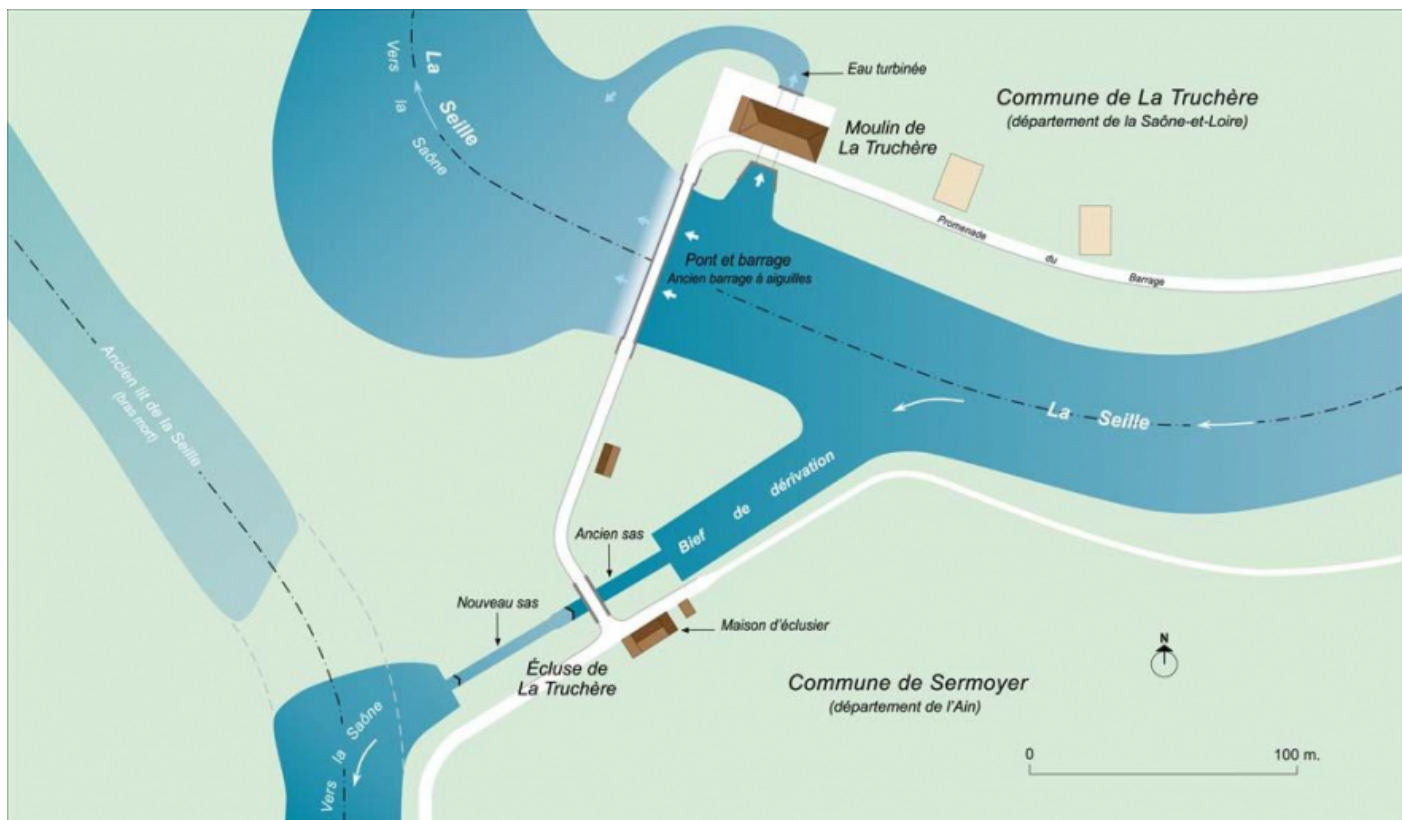
N° de l'illustration : 20137100006NUDA

Date : 2013

Auteur : Alain Morelière

Reproduction soumise à autorisation du titulaire des droits d'exploitation

© Région Bourgogne-Franche-Comté, Inventaire du patrimoine



**Plan schématique du site de l'écluse de La Truchère, du barrage et du moulin de La Truchère.**

71, La Truchère, lieudit : la Tuilerie

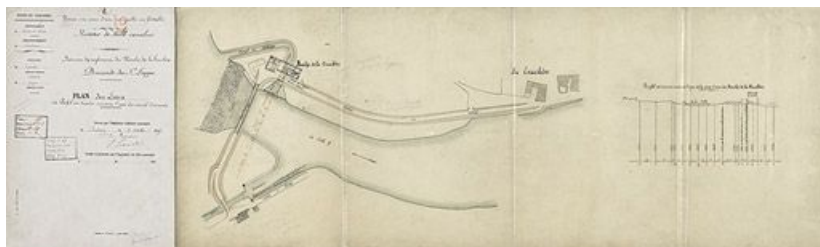
N° de l'illustration : 20137100005NUDA

Date : 2013

Auteur : Alain Morelière

Reproduction soumise à autorisation du titulaire des droits d'exploitation

© Région Bourgogne-Franche-Comté, Inventaire du patrimoine



**Révision du règlement du moulin de La Truchère, demande des sieurs Lappe : plan des lieux et profil en travers suivant l'axe du canal d'amende", par Gardie, ingénieur ordinaire, le 8 octobre 1895, Jozon, ingénieur en chef.**

71, La Truchère

**Source :**

**Révision du règlement du moulin de La Truchère, demande des sieurs Lappe : plan des lieux et profil en travers suivant l'axe du canal d'amende. Dessin aquarellé, 30.5 x 99 cm, par Gardie, signé et daté 1895. Archives VNF-direction territoriale Centre-Bourgogne ; subdivision de Montceau-les-Mines. Non coté.**

Lieu de conservation : VNF-direction territoriale Centre-Bourgogne ; subdivision de Montceau-les-Mines - Cote du document : non coté

N° de l'illustration : 20107100670NUC2AQ

Date : 2010

Auteur : Pierre-Marie Barbe-Richaud

Reproduction soumise à autorisation du titulaire des droits d'exploitation

© Région Bourgogne-Franche-Comté, Inventaire du patrimoine



**Révision du règlement des moulins de La Truchère, demande des Sieurs Lappe : plan des lieux", par Gardie, conducteur principal faisant fonction d'ingénieur ordinaire, le 8 octobre 1895, visé par Jozon, ingénieur en chef. Petit plan de la Seille, puis coupe et plan au sol du moulin. Sur calque. (archives VNF-direction territoriale Centre-Bourgogne ; subdivision de Montceau-les-Mines) 71, La Truchère**

**Source :**

**Révision du règlement des moulins de La Truchère, demande des Sieurs Lappe : plan des lieux. Petit plan de la Seille, puis coupe et plan au sol du moulin. Gardie, le 8 octobre 1895. Dessin sur calque, 99 x 31 cm. VNF-direction territoriale Centre-Bourgogne ; subdivision de Montceau-les-Mines. Non coté.**

Lieu de conservation : VNF-direction territoriale Centre-Bourgogne ; subdivision de Montceau-les-Mines - Cote du document : non coté

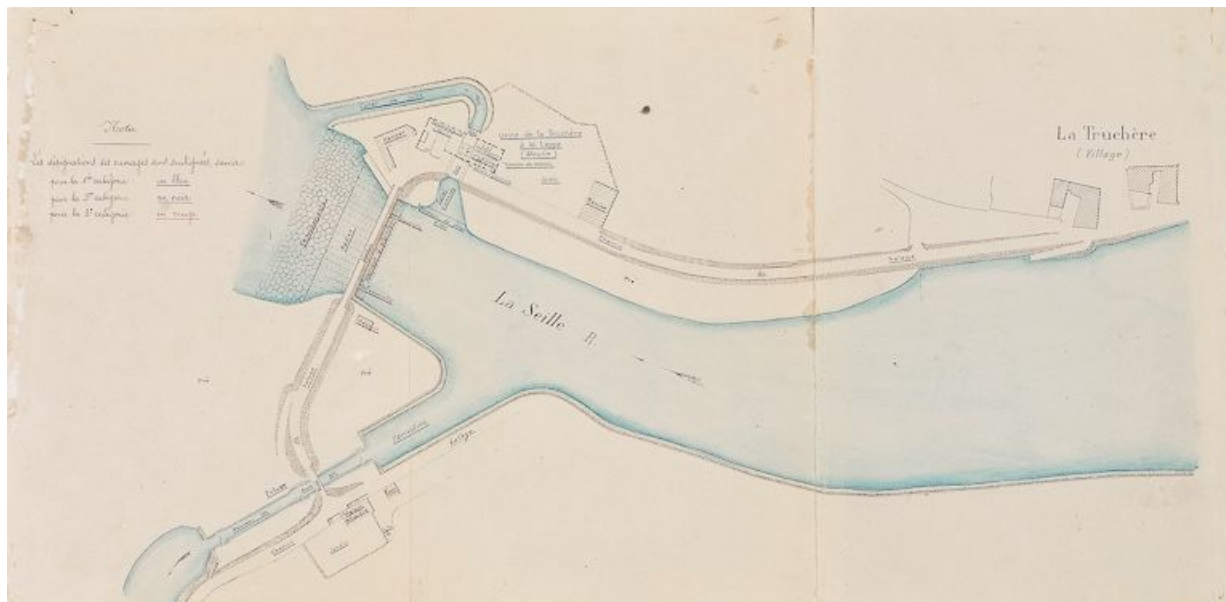
N° de l'illustration : 20107100671NUC2AQ

Date : 2010

Auteur : Pierre-Marie Barbe-Richaud

Reproduction soumise à autorisation du titulaire des droits d'exploitation

© Région Bourgogne-Franche-Comté, Inventaire du patrimoine



**Construction de l'usine-moulin de La Truchère : situation.**

71, La Truchère

**Source :**

**Construction de l'usine-moulin de La Truchère : situation. Dessin aquarellé, 82 x 31 cm. 1862. Archives VNF-direction territoriale Centre-Bourgogne ; subdivision de Montceau-les-Mines. Non coté.**

Lieu de conservation : VNF-direction territoriale Centre-Bourgogne ; subdivision de Montceau-les-Mines - Cote du document : non coté

N° de l'illustration : 20107100232NUC2A

Date : 2010

Auteur : Jean-Luc Duthu

Reproduction soumise à autorisation du titulaire des droits d'exploitation

© Région Bourgogne-Franche-Comté, Inventaire du patrimoine



**Vue de l'arrière du moulin avec le bief qui l'alimentait.**  
71, La Truchère

N° de l'illustration : 20107100505NUC2A

Date : 2010

Auteur : Jean-Luc Duthu

Reproduction soumise à autorisation du titulaire des droits d'exploitation

© Région Bourgogne-Franche-Comté, Inventaire du patrimoine



**Moulin vu de la rive gauche de la Seille.**

71, La Truchère

N° de l'illustration : 20107100500NUC2A

Date : 2010

Auteur : Jean-Luc Duthu

Reproduction soumise à autorisation du titulaire des droits d'exploitation

© Région Bourgogne-Franche-Comté, Inventaire du patrimoine



**Barrage et pont de La Truchère à gauche, moulin à droite, vus de la rive gauche de la Seille.**

71, La Truchère, lieudit : la Tuilerie

N° de l'illustration : 20107100496NUC2A

Date : 2010

Auteur : Jean-Luc Duthu

Reproduction soumise à autorisation du titulaire des droits d'exploitation

© Région Bourgogne-Franche-Comté, Inventaire du patrimoine



**Vue de l'avant du moulin avec le bief qui l'alimentait.**

71, La Truchère

N° de l'illustration : 20107100506NUC2A

Date : 2010

Auteur : Jean-Luc Duthu

Reproduction soumise à autorisation du titulaire des droits d'exploitation

© Région Bourgogne-Franche-Comté, Inventaire du patrimoine



**Barrage et pont de La Truchère à gauche, moulin à droite, vus de la rive droite de la Seille.**

71, La Truchère, lieudit : la Tuilerie

N° de l'illustration : 20107100499NUC2A

Date : 2010

Auteur : Jean-Luc Duthu

Reproduction soumise à autorisation du titulaire des droits d'exploitation

© Région Bourgogne-Franche-Comté, Inventaire du patrimoine



**Barrage et pont de La Truchère à gauche, moulin à droite, vus de la rive droite de la Seille.**

71, La Truchère, lieudit : la Tuilerie

N° de l'illustration : 20107100498NUC2A

Date : 2010

Auteur : Jean-Luc Duthu

Reproduction soumise à autorisation du titulaire des droits d'exploitation

© Région Bourgogne-Franche-Comté, Inventaire du patrimoine