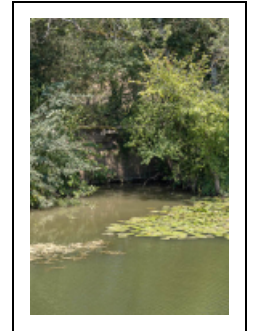


## PONT, PONCEAU SUR LE BIEF MICHAUD (LA SEILLE CANALISÉE)

Bourgogne-Franche-Comté, Saône-et-Loire  
Ratenelle  
Pont-Seille

Dossier IA71001698 réalisé en 2010

Auteur(s) : Virginie Malherbe, Alain Morelière, Aurélie Lallement



### Historique

Le cadastre napoléonien indique le pont et le nom du bief qu'il permet de franchir : le bief Michaud. Il marque la séparation entre la commune de Ratenelle et celle de La Truchère. Placé à un noeud historique, il jouxtait une ancienne motte, dans une parcelle connue sous le nom de Pré au Lion. Le site témoigne également de la gestion de l'eau dans la vallée de la Seille, où les affluents de la Seille ont été minutieusement retravaillés pour en tirer le meilleur parti possible, avec des étangs artificiels alimentant des moulins. Le bief Michaud régule l'Etang Fouget, aujourd'hui à moitié asséché, et qui appartient à la réserve naturelle de La Truchère-Ratenelle. A l'entrée du bief se trouve le moulin Gaule.

**Période(s) principale(s)** : 19e siècle / 20e siècle

### Description

Pont en pierre placé juste avant le pont de Pont-Seille, sur le chemin de halage, pour franchir le bief Michaud.

### Éléments descriptifs

**Murs** : pierre de taille

### Informations complémentaires

- **Les ouvrages d'art de la Seille** : <https://httpcanaux.region-bourgogne.fr/seille/ouvrages-dart/introduction/>

**Thématiques** : canaux de Bourgogne

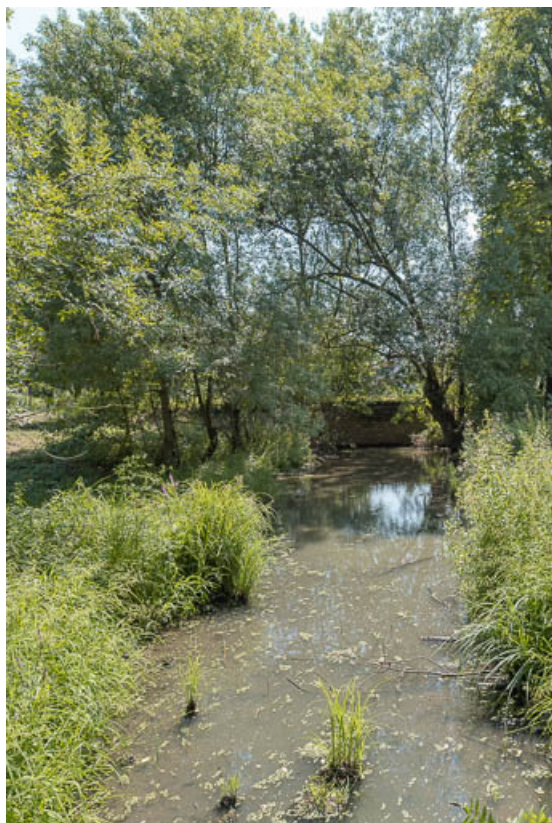
**Aire d'étude et canton** : Bourgogne

**Complément de localisation** : oeuvre située en partie sur la commune Truchère (La)

**Hydrographie** : la Seille canalisée

**Dénomination** : pont

© Région Bourgogne-Franche-Comté, Inventaire du patrimoine



**Vue du ponceau et du site.**

71, Ratenelle, lieudit : Pont-Seille

N° de l'illustration : 20187100301NUC4A

Date : 2018

Auteur : Pierre-Marie Barbe-Richaud

Reproduction soumise à autorisation du titulaire des droits d'exploitation

© Région Bourgogne-Franche-Comté, Inventaire du patrimoine



**Vue du ponceau.**

71, Ratenelle, lieudit : Pont-Seille

N° de l'illustration : 20187100300NUC4A

Date : 2018

Auteur : Pierre-Marie Barbe-Richaud

Reproduction soumise à autorisation du titulaire des droits d'exploitation

© Région Bourgogne-Franche-Comté, Inventaire du patrimoine