

## HÔPITAL GÉNÉRAL SAINT-GABRIEL, ACTUELLEMENT CENTRE HOSPITALIER

Bourgogne-Franche-Comté, Saône-et-Loire  
Autun  
9 boulevard Frédéric-Latouche



Dossier IA71001404 réalisé en 2002 revu en 2004

Auteur(s) : Virginie Inguenaud, Nicolas Potier, Brigitte Fromaget

### Historique

Le 17 février 1646, le Conseil du Roi autorisa la construction d'un hôpital destiné à l'accueil des enfants abandonnés et des mendiants, qui avait déjà été approuvé par Mgr de Ragny en 1645. Mais l'évêque mourut trop tôt pour voir l'aboutissement de ce projet. L'ouverture de l'établissement n'eut lieu qu'en 1668. Il prit alors le nom d'hôpital Saint-Gabriel, d'après le prénom de l'évêque d'alors, Mgr Roquette. Il était desservi par les soeurs de la Charité de Saint-Vincent-de-Paul. La chapelle fut édifée en 1700 (elle sera réduite en 1960). L'hôpital, de plan en T, consistait alors en un corps de logis de 69,60 m de long, orienté nord-sud avec la chapelle perpendiculaire au centre. En 1764-67, on construisit l'aile gauche afin d'accueillir les malades de l'hôpital Saint-Antoine dont l'évêque d'Autun avait décidé le transfert. Une aile symétrique fut édifée en 1822-27 par l'architecte Rochefort, à l'intention des vieillards et des enfants abandonnés. Au fil des ans, des bâtiments viennent s'ajouter au corps central : en 1882, on construit sur les plans de l'architecte Badet, deux pavillons, un pour abriter une crèche et un dispensaire, l'autre pour l'administration ; dès 1893, une petite clinique de neuf lits de chirurgie dont un lit de maternité est créée sur les terrains de l'hôpital par le Docteur Latouche, chirurgien. Dès les années suivantes, la clinique s'agrandit sur les côtés, à l'arrière (aménagement d'une salle d'anesthésie au-delà de la salle d'opérations), puis par une annexe (plans par l'architecte voyer d'Autun Jean Truchot) ; en 1894-95, est érigé un "pavillon d'isolement pour les femmes blessées", d'après les plans de Truchot. En 1899-1900, après le manque constaté par le conseil moral de 1896, édification d'une maternité, d'un pavillon d'isolement pour les contagieux et d'une étuve à désinfection, d'après les plans de Truchot dressés en 1897. La maternité ouvre en août 1901. En 1905-06, on agrandit le pavillon "des femmes blessées", on construit des cabanons d'aliénés, des lieux d'aisance et un ensemble de bains et d'hydrothérapie dont le projet avait été ajourné. Les années 50 voient la mise en oeuvre d'un programme de constructions destiné à moderniser et à regrouper les services hospitaliers : ainsi sont bâtis le bâtiment central, la maternité et la pédiatrie. La maison de santé et de cure médicale remplace le vétuste hospice Saint-Gabriel au Couvent des Cordeliers. La nouvelle maison de retraite date de 1995 et complète désormais la modernisation des services d'accueil des personnes âgées. [Cf. Hospices civils d'Autun, historiques des origines par R. Vernet, Autun, 1957].

**Période(s) principale(s) :** 4e quart 17e siècle / 3e quart 18e siècle / 1er quart 19e siècle / 1er quart 20e siècle / 2e moitié 20e siècle

**Dates :** 1764 (daté par source) / 1822 / 1882 / 1893 / 1894 / 1899 / 1901 / 1905 / 1995

**Auteur(s) de l'oeuvre :**

Rochefort (architecte, attribution par source), Badet (architecte), Jean Truchot (architecte voyer)

### Description

A l'origine, on entrait à l'est par une longue allée, dans l'axe de la chapelle, fermant sur la rue par une grille en fer forgé portant l'inscription HOSPICES ; deux bâtiments de plan rectangulaire bordent l'extrémité de l'allée, prolongée jusqu'à la façade de la chapelle par des grilles qu'interrompent deux portails en vis-à-vis. On pouvait également y entrer du même côté par un portail menant au couvent (transformé en logements) des soeurs de la Charité qui servaient à l'hôpital et avaient un passage direct par les jardins. Actuellement, l'établissement s'étend entre la rue de Lattre de Tassigny et le boulevard Frédéric-Latouche où se trouve la nouvelle entrée. Le bâtiment le plus ancien est de plan en E (la chapelle occupe le corps central parallèle aux ailes), il comprend un sous-sol, un rez-de-chaussée légèrement surélevé, un étage carré et un étage de comble éclairé par des lucarnes à encadrement de pierre ; les ouvertures sont en arc segmentaire. Le raccord entre le corps central de l'édifice et

l'aile droite construite postérieurement est visible sur l'élévation sud du bâtiment : mur légèrement courbe, absence de soupiraux, fenêtres rectangulaires et de tailles variables, interruption de la corniche et lucarnes en bois. Les extrémités des ailes un peu plus larges sont couvertes de toits en pavillon, la chapelle d'un toit à longs pans à croupes. Les toitures sont en tuile plate sauf celle de la chapelle en ardoise ; le campanile en métal est couvert d'un toit à l'impériale. Des extensions modernes, à couvertures en terrasse, ont été construites à l'est et au nord du bâtiment en E.

### **Éléments descriptifs**

**Murs** : moellon, enduit

**Toit** : tuile plate, ardoise, fer en couverture

**Plan** : plan régulier

**Étages** : sous-sol, 1 étage carré, étage de comble

**Élévation** : élévation à travées

### **Sources documentaires**

#### **Bibliographie**

- VERNET, René. Hospices civils d'Autun : historique des origines, leur dotation. Autun : Hospices civils d'Autun, 1957. 36 p.

### **Informations complémentaires**

#### **Protection**

inscrit MH partiellement : 1971/10/15

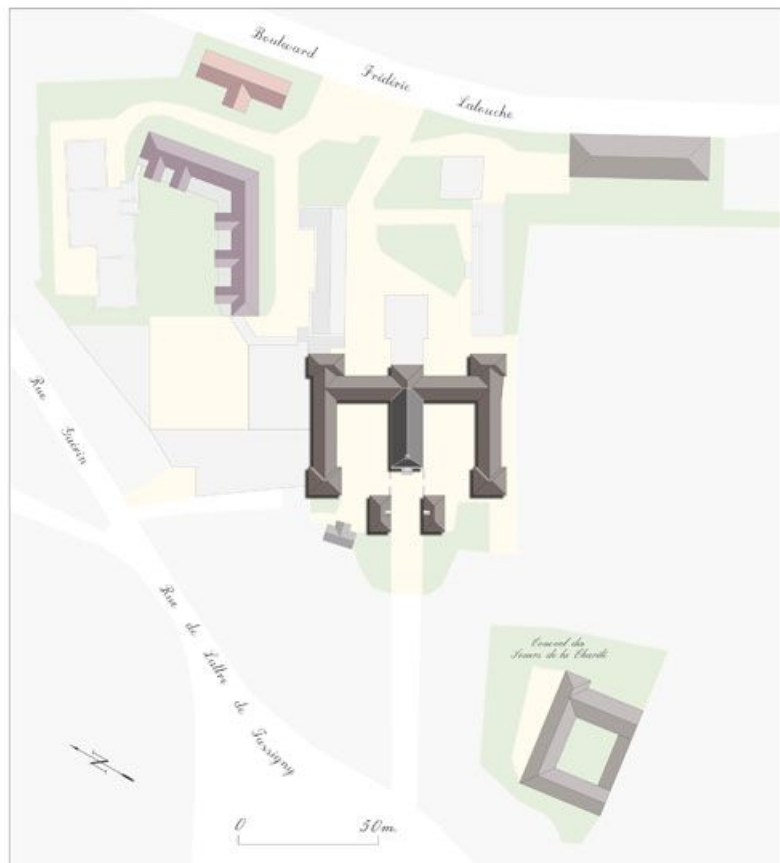
L'arrêté de protection ne concerne que les façades et toitures du bâtiment du 3e quart du 18e siècle.

**Thématiques** : patrimoine hospitalier

**Aire d'étude et canton** : Bourgogne

**Dénomination** : hôpital général

© Région Bourgogne-Franche-Comté, Inventaire du patrimoine



**Plan-masse**

71, Autun, 9 boulevard Frédéric-Latouche

N° de l'illustration : 20117100006NUDA

Date : 2011

Auteur : Alain Morelière

Reproduction soumise à autorisation du titulaire des droits d'exploitation

© Région Bourgogne-Franche-Comté, Inventaire du patrimoine



**Vue d'ensemble antérieure.**

71, Autun, 9 boulevard Frédéric-Latouche

N° de l'illustration : 20087100565NUC4AQ

Date : 2008

Auteur : Pierre-Marie Barbe-Richaud

Reproduction soumise à autorisation du titulaire des droits d'exploitation

© Région Bourgogne-Franche-Comté, Inventaire du patrimoine



**Vue d'ensemble postérieure.**

71, Autun, 9 boulevard Frédéric-Latouche

N° de l'illustration : 20087100557NUC4AQ

Date : 2008

Auteur : Pierre-Marie Barbe-Richaud

Reproduction soumise à autorisation du titulaire des droits d'exploitation

© Région Bourgogne-Franche-Comté, Inventaire du patrimoine



**Aile gauche, lucarne du pavillon postérieur.**  
71, Autun, 9 boulevard Frédéric-Latouche

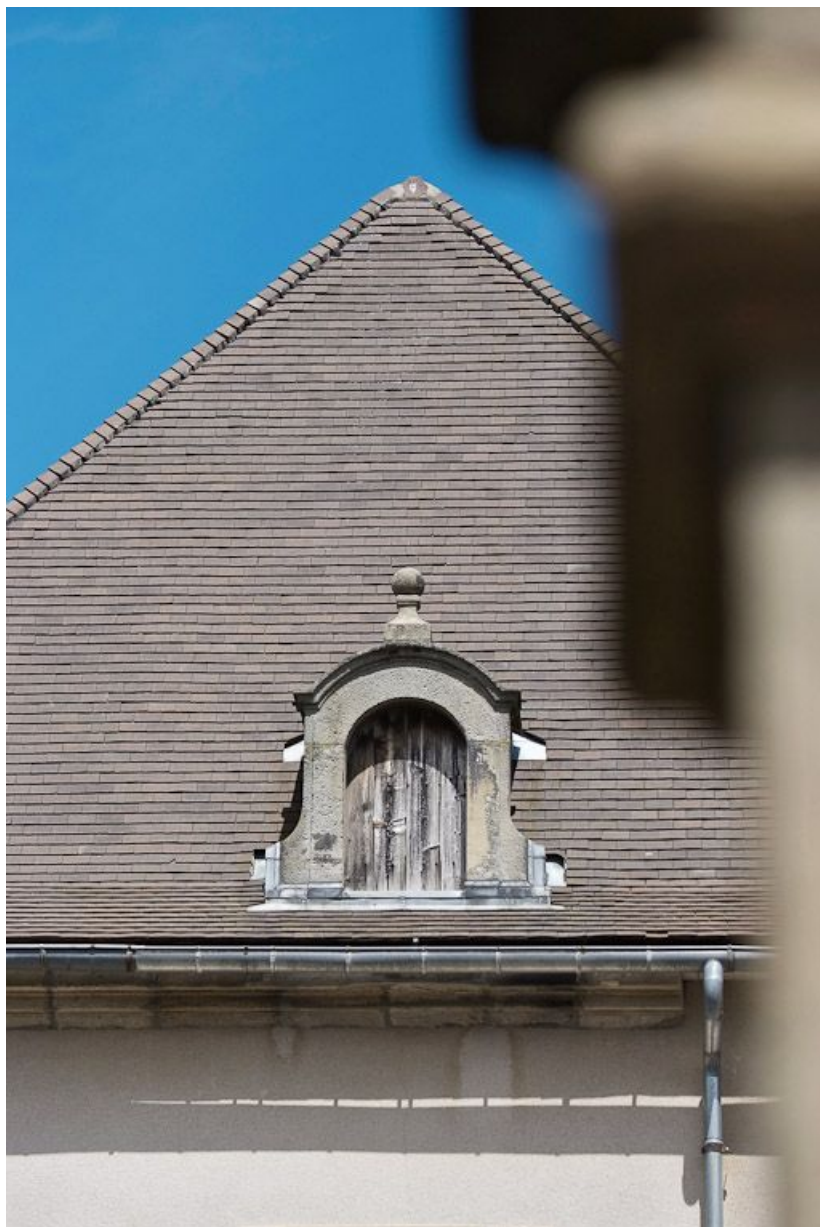
N° de l'illustration : 20087100560NUC2A

Date : 2008

Auteur : Pierre-Marie Barbe-Richaud

Reproduction soumise à autorisation du titulaire des droits d'exploitation

© Région Bourgogne-Franche-Comté, Inventaire du patrimoine



**Façade sur cour de l'aile gauche : lucarne.**

71, Autun, 9 boulevard Frédéric-Latouche

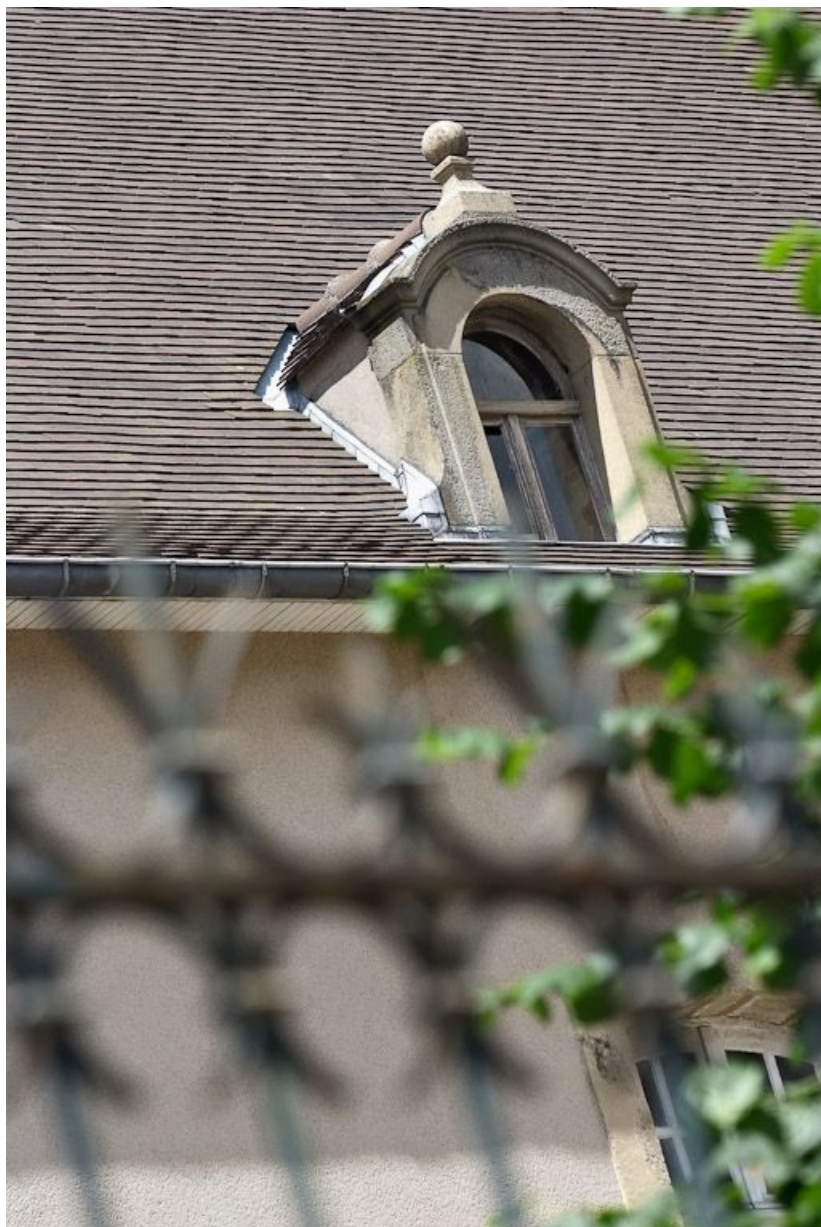
N° de l'illustration : 20087100581NUC2A

Date : 2008

Auteur : Pierre-Marie Barbe-Richaud

Reproduction soumise à autorisation du titulaire des droits d'exploitation

© Région Bourgogne-Franche-Comté, Inventaire du patrimoine



**Façade sur cour de l'aile gauche : lucarne.**

71, Autun, 9 boulevard Frédéric-Latouche

N° de l'illustration : 20087100582NUC2A

Date : 2008

Auteur : Pierre-Marie Barbe-Richaud

Reproduction soumise à autorisation du titulaire des droits d'exploitation

© Région Bourgogne-Franche-Comté, Inventaire du patrimoine



**Fenêtre du corps central, à gauche, et fenêtre du pavillon postérieur de l'aile gauche, à droite.**  
71, Autun, 9 boulevard Frédéric-Latouche

N° de l'illustration : 20087100559NUC2A

Date : 2008

Auteur : Jean-Luc Duthu

Reproduction soumise à autorisation du titulaire des droits d'exploitation

© Région Bourgogne-Franche-Comté, Inventaire du patrimoine



**Bâtiment en face du mur de croupe de l'aile gauche.**

71, Autun, 9 boulevard Frédéric-Latouche

N° de l'illustration : 20087100586NUC2AQ

Date : 2008

Auteur : Pierre-Marie Barbe-Richaud

Reproduction soumise à autorisation du titulaire des droits d'exploitation

© Région Bourgogne-Franche-Comté, Inventaire du patrimoine



**Angle formé par le corps central et le pavillon postérieur de l'aile gauche, vu entre les bâtiments modernes.**  
71, Autun, 9 boulevard Frédéric-Latouche

N° de l'illustration : 20087100558NUC2A

Date : 2008

Auteur : Jean-Luc Duthu

Reproduction soumise à autorisation du titulaire des droits d'exploitation

© Région Bourgogne-Franche-Comté, Inventaire du patrimoine



**Angle formé par l'aile gauche et le corps central : détail du rez-de-chaussée.**

71, Autun, 9 boulevard Frédéric-Latouche

N° de l'illustration : 20087100580NUC4AQ

Date : 2008

Auteur : Pierre-Marie Barbe-Richaud

Reproduction soumise à autorisation du titulaire des droits d'exploitation

© Région Bourgogne-Franche-Comté, Inventaire du patrimoine



**Élévations droite et postérieures de l'aile droite.**

71, Autun, 9 boulevard Frédéric-Latouche

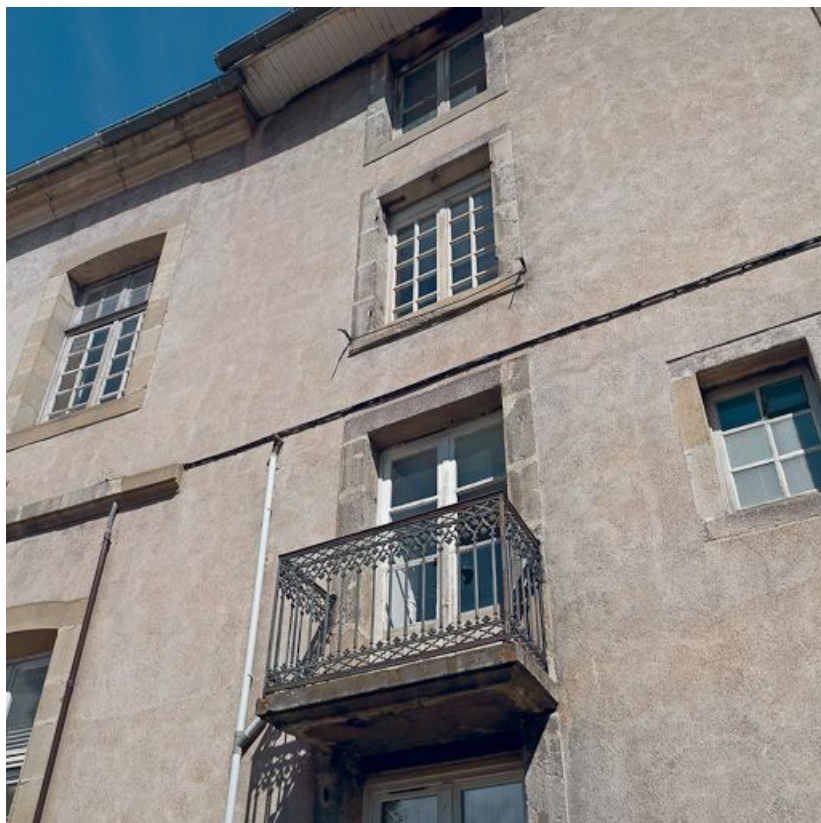
N° de l'illustration : 20087100561NUC2AQ

Date : 2008

Auteur : Pierre-Marie Barbe-Richaud

Reproduction soumise à autorisation du titulaire des droits d'exploitation

© Région Bourgogne-Franche-Comté, Inventaire du patrimoine



**Pavillon postérieur de l'aile droite : détail d'une travée au niveau du raccord.**  
71, Autun, 9 boulevard Frédéric-Latouche

N° de l'illustration : 20087100562NUC2AQ

Date : 2008

Auteur : Pierre-Marie Barbe-Richaud

Reproduction soumise à autorisation du titulaire des droits d'exploitation

© Région Bourgogne-Franche-Comté, Inventaire du patrimoine



**Pavillon postérieur de l'aile droite : détail d'une fenêtre.**

71, Autun, 9 boulevard Frédéric-Latouche

N° de l'illustration : 20087100564NUC2A

Date : 2008

Auteur : Pierre-Marie Barbe-Richaud

Reproduction soumise à autorisation du titulaire des droits d'exploitation

© Région Bourgogne-Franche-Comté, Inventaire du patrimoine



**Pavillon postérieur de l'aile droite : détail d'un balcon ajouté postérieurement.**  
71, Autun, 9 boulevard Frédéric-Latouche

N° de l'illustration : 20087100563NUC2A

Date : 2008

Auteur : Pierre-Marie Barbe-Richaud

Reproduction soumise à autorisation du titulaire des droits d'exploitation

© Région Bourgogne-Franche-Comté, Inventaire du patrimoine



**Portail menant à l'ancien couvent des soeurs : détail du couronnement.**

71, Autun, 9 boulevard Frédéric-Latouche

N° de l'illustration : 20087100590NUC2A

Date : 2008

Auteur : Pierre-Marie Barbe-Richaud

Reproduction soumise à autorisation du titulaire des droits d'exploitation

© Région Bourgogne-Franche-Comté, Inventaire du patrimoine



**Portail menant à l'ancien couvent des sœurs.**

71, Autun, 9 boulevard Frédéric-Latouche

N° de l'illustration : 20087100589NUC2A

Date : 2008

Auteur : Pierre-Marie Barbe-Richaud

Reproduction soumise à autorisation du titulaire des droits d'exploitation

© Région Bourgogne-Franche-Comté, Inventaire du patrimoine



**Allée menant à la chapelle.**

71, Autun, 9 boulevard Frédéric-Latouche

N° de l'illustration : 20087100568NUC2A

Date : 2008

Auteur : Jean-Luc Duthu

Reproduction soumise à autorisation du titulaire des droits d'exploitation

© Région Bourgogne-Franche-Comté, Inventaire du patrimoine



**Façade de la chapelle entre les deux bâtiments bordant l'allée.**

71, Autun, 9 boulevard Frédéric-Latouche

N° de l'illustration : 20087100569NUC4AQ

Date : 2008

Auteur : Pierre-Marie Barbe-Richaud

Reproduction soumise à autorisation du titulaire des droits d'exploitation

© Région Bourgogne-Franche-Comté, Inventaire du patrimoine



**Bâtiment bordant l'allée de la chapelle à gauche.**

71, Autun, 9 boulevard Frédéric-Latouche

N° de l'illustration : 20087100584NUC2AQ

Date : 2008

Auteur : Pierre-Marie Barbe-Richaud

Reproduction soumise à autorisation du titulaire des droits d'exploitation

© Région Bourgogne-Franche-Comté, Inventaire du patrimoine



**Bâtiment à droite de l'allée et chapelle.**  
71, Autun, 9 boulevard Frédéric-Latouche

N° de l'illustration : 20087100567NUC2AQ

Date : 2008

Auteur : Pierre-Marie Barbe-Richaud

Reproduction soumise à autorisation du titulaire des droits d'exploitation

© Région Bourgogne-Franche-Comté, Inventaire du patrimoine



**Bâtiment bordant l'allée de la chapelle à droite.**

71, Autun, 9 boulevard Frédéric-Latouche

N° de l'illustration : 20087100585NUC2AQ

Date : 2008

Auteur : Pierre-Marie Barbe-Richaud

Reproduction soumise à autorisation du titulaire des droits d'exploitation

© Région Bourgogne-Franche-Comté, Inventaire du patrimoine



**Chapelle et aile droite.**

71, Autun, 9 boulevard Frédéric-Latouche

N° de l'illustration : 20087100566NUC4AQ

Date : 2008

Auteur : Pierre-Marie Barbe-Richaud

Reproduction soumise à autorisation du titulaire des droits d'exploitation

© Région Bourgogne-Franche-Comté, Inventaire du patrimoine



**Portails en vis-à-vis devant la chapelle.**

71, Autun, 9 boulevard Frédéric-Latouche

N° de l'illustration : 20087100578NUC2A

Date : 2008

Auteur : Jean-Luc Duthu

Reproduction soumise à autorisation du titulaire des droits d'exploitation

© Région Bourgogne-Franche-Comté, Inventaire du patrimoine



**Portail en fer forgé dans l'axe de la chapelle.**  
71, Autun, 9 boulevard Frédéric-Latouche

N° de l'illustration : 20087100587NUC2A

Date : 2008

Auteur : Pierre-Marie Barbe-Richaud

Reproduction soumise à autorisation du titulaire des droits d'exploitation

© Région Bourgogne-Franche-Comté, Inventaire du patrimoine



**Portail en fer forgé dans l'axe de la chapelle : détail.**

71, Autun, 9 boulevard Frédéric-Latouche

N° de l'illustration : 20087100588NUC2A

Date : 2008

Auteur : Pierre-Marie Barbe-Richaud

Reproduction soumise à autorisation du titulaire des droits d'exploitation

© Région Bourgogne-Franche-Comté, Inventaire du patrimoine



**Pilier d'un des portails en vis-à-vis devant la chapelle et bâtiment à gauche de l'allée.**

71, Autun, 9 boulevard Frédéric-Latouche

N° de l'illustration : 20087100577NUC2A

Date : 2008

Auteur : Jean-Luc Duthu

Reproduction soumise à autorisation du titulaire des droits d'exploitation

© Région Bourgogne-Franche-Comté, Inventaire du patrimoine



**Pilier d'un portail et bâtiment gauche de l'allée menant à la chapelle.**

71, Autun, 9 boulevard Frédéric-Latouche

N° de l'illustration : 20087100579NUC4AQ

Date : 2008

Auteur : Pierre-Marie Barbe-Richaud

Reproduction soumise à autorisation du titulaire des droits d'exploitation

© Région Bourgogne-Franche-Comté, Inventaire du patrimoine



**Pilier d'un des portails en vis-à-vis devant la chapelle.**

71, Autun, 9 boulevard Frédéric-Latouche

N° de l'illustration : 20087100583NUC2A

Date : 2008

Auteur : Pierre-Marie Barbe-Richaud

Reproduction soumise à autorisation du titulaire des droits d'exploitation

© Région Bourgogne-Franche-Comté, Inventaire du patrimoine



**Porte de la chapelle.**

71, Autun, 9 boulevard Frédéric-Latouche

N° de l'illustration : 20087100571NUC2A

Date : 2008

Auteur : Pierre-Marie Barbe-Richaud

Reproduction soumise à autorisation du titulaire des droits d'exploitation

© Région Bourgogne-Franche-Comté, Inventaire du patrimoine



**Porte de la chapelle.**

71, Autun, 9 boulevard Frédéric-Latouche

N° de l'illustration : 20087100570NUC2A

Date : 2008

Auteur : Jean-Luc Duthu

Reproduction soumise à autorisation du titulaire des droits d'exploitation

© Région Bourgogne-Franche-Comté, Inventaire du patrimoine



**Chapelle : détail du dessus de porte.**

71, Autun, 9 boulevard Frédéric-Latouche

N° de l'illustration : 20087100572NUC2A

Date : 2008

Auteur : Pierre-Marie Barbe-Richaud

Reproduction soumise à autorisation du titulaire des droits d'exploitation

© Région Bourgogne-Franche-Comté, Inventaire du patrimoine



**Campanile et fronton de la chapelle.**

71, Autun, 9 boulevard Frédéric-Latouche

N° de l'illustration : 20087100573NUC2A

Date : 2008

Auteur : Pierre-Marie Barbe-Richaud

Reproduction soumise à autorisation du titulaire des droits d'exploitation

© Région Bourgogne-Franche-Comté, Inventaire du patrimoine



**Campanile et croix du fronton de la chapelle.**

71, Autun, 9 boulevard Frédéric-Latouche

N° de l'illustration : 20087100575NUC2A

Date : 2008

Auteur : Pierre-Marie Barbe-Richaud

Reproduction soumise à autorisation du titulaire des droits d'exploitation

© Région Bourgogne-Franche-Comté, Inventaire du patrimoine



**Campanile et croix du fronton de la chapelle.**

71, Autun, 9 boulevard Frédéric-Latouche

N° de l'illustration : 20087100574NUC2A

Date : 2008

Auteur : Pierre-Marie Barbe-Richaud

Reproduction soumise à autorisation du titulaire des droits d'exploitation

© Région Bourgogne-Franche-Comté, Inventaire du patrimoine



**Campanile.**

71, Autun, 9 boulevard Frédéric-Latouche

N° de l'illustration : 20087100576NUC2A

Date : 2008

Auteur : Pierre-Marie Barbe-Richaud

Reproduction soumise à autorisation du titulaire des droits d'exploitation

© Région Bourgogne-Franche-Comté, Inventaire du patrimoine