

HOSPICE DIT HOSPICE PERNET ; AUJOURD'HUI MAISON DE RETRAITE PERNET

Bourgogne-Franche-Comté, Saône-et-Loire
Louhans
12 rue Ferdinand Bourgeois

Dossier IA71001281 réalisé en 2005 revu en
2011

Auteur(s) : Sylvie Le Clech-Charton, Nicolas
Potier



Historique

Le 13 février 1883, par testament, soeur Noémie-Palmyre Pernet, mère supérieure de la congrégation des soeurs hospitalières de Sainte Marthe, employée à l'hôtel-Dieu de Louhans, fait de l'hôpital de Louhans son légataire universel à condition que les soeurs hospitalières y servent toujours faute de quoi les biens légués iraient à l'hôpital de Cuiseaux. Les soeurs servant dans ce nouvel établissement sont placées sous le vocable de Notre-Dame des sept douleurs, congrégation fondée en 1810. La testatrice impose au légataire universel d'établir et d'entretenir à perpétuité et à ses frais 5 lits garnis à l'hospice des vieillards annexé à l'hôpital de Louhans et 6 lits garnis à l'hôtel-Dieu. Le legs comprend également les meubles de soeur Pernet qui décède le 8 mars 1890. Le legs n'est accepté et reconnu par décret en Conseil d'Etat que le 8 avril 1896 et le bâtiment, commencé en 1897, est achevé en 1903. Les archives privées de la société des architectes diplômés par le gouvernement contiennent une notice de l'auteur du bâtiment, l'architecte Gustave Louis Pépin.

Période(s) principale(s) : 4e quart 19e siècle

Dates : 1897 (daté par source)

Auteur(s) de l'oeuvre :

Pépin Gustave Louis (architecte, attribution par source), Perrusson (fabricant), Chapelon (fabricant)

Description

L'hospice est un bâtiment de style néo-classique comportant un corps de bâtiment central flanqué de deux ailes en forme de pavillon, prolongées par deux corps de bâtiment à pignon découvert et sculpté. Les deux façades, antérieure et postérieure, sont animées par le rythme des fenêtres aux encadrements de pierre et aux linteaux en forme d'arc surbaissé, les bandeaux décoratifs et des chaînages de pierre taillée. Les lucarnes hautes sont encadrées de chaînages, comportent un linteau droit à cartouche et sont surmontées d'un fronton triangulaire. La façade antérieure comporte un garde-corps métallique et une galerie à structure métallique ornée de mascarons représentant des lions. A l'intérieur, malgré les réaménagements de la période contemporaine, l'on peut encore signaler une frise alternant cabochons carrés et carreaux polychromes ainsi que des carreaux de ciment au sol. Les escaliers en pierre comportent une épaisse rampe en fonte et les portes à vitrage et assemblage de menuiserie comportent des panneaux bas dont les moulurations reprennent, sous forme d'interprétation, le style des plafonds à caissons de la Renaissance et le profil des menuiseries de la fin du Moyen Age. Dans le comble, les carreaux de terre cuite en forme de tommettes proviennent de la fabrique de la Rochepot en Côte-d'Or (Chapelon). Dans le jardin, un petit oratoire a conservé son vitrail losangé polychrome et sa frise de décors végétaux stylisés, ainsi qu'un décor peint de faux joints et de fleurettes à 4 pétales, également stylisées. Le sol imite les tesselles des mosaïques de l'Antiquité et comporte, en son centre, un motif de fleur et d'arabesques. Son autel est dédié à la Sainte Vierge.

Eléments descriptifs

Murs : moellon, pierre de taille, enduit

Toit : ardoise

Plan : plan symétrique en U

Etages : rez-de-chaussée surélevé, 1 étage carré, étage de comble

Élévation : élévation ordonnancée

Escaliers : escalier dans-oeuvre

Végétation : groupe d'arbres

Informations complémentaires

Thématiques : patrimoine hospitalier

Aire d'étude et canton : Bourgogne

Dénomination : hospice

Parties constituantes non étudiées : oratoire

© Région Bourgogne-Franche-Comté, Inventaire du patrimoine



Vue générale de la façade antérieure.

71, Louhans, 12 rue Ferdinand Bourgeois

N° de l'illustration : 20057102345NUC1A

Date : 2005

Auteur : Sylvie Le Clech-Charton

Reproduction soumise à autorisation du titulaire des droits d'exploitation

© Région Bourgogne-Franche-Comté, Inventaire du patrimoine



Vue de détail d'une fenêtre de la façade antérieure.

71, Louhans, 12 rue Ferdinand Bourgeois

N° de l'illustration : 20057102357NUC1A

Date : 2005

Auteur : Sylvie Le Clech-Charton

Reproduction soumise à autorisation du titulaire des droits d'exploitation

© Région Bourgogne-Franche-Comté, Inventaire du patrimoine



Vue générale latérale de la façade postérieure.

71, Louhans, 12 rue Ferdinand Bourgeois

N° de l'illustration : 20057102365NUC1A

Date : 2005

Auteur : Sylvie Le Clech-Charton

Reproduction soumise à autorisation du titulaire des droits d'exploitation

© Région Bourgogne-Franche-Comté, Inventaire du patrimoine



Vue de détail de la façade postérieure, étage carré, inscription HOSPICE PERNET.

71, Louhans, 12 rue Ferdinand Bourgeois

N° de l'illustration : 20057102367NUC1A

Date : 2005

Auteur : Sylvie Le Clech-Charton

Reproduction soumise à autorisation du titulaire des droits d'exploitation

© Région Bourgogne-Franche-Comté, Inventaire du patrimoine



Vue du portail, de la grille et de l'escalier en fonte de l'entrée située sur la façade postérieure de l'établissement.
71, Louhans, 12 rue Ferdinand Bourgeois

N° de l'illustration : 20057102362NUC1A

Date : 2005

Auteur : Sylvie Le Clech-Charton

Reproduction soumise à autorisation du titulaire des droits d'exploitation

© Région Bourgogne-Franche-Comté, Inventaire du patrimoine



Vue partielle de l'aile droite.

71, Louhans, 12 rue Ferdinand Bourgeois

N° de l'illustration : 20057102351NUC1A

Date : 2005

Auteur : Sylvie Le Clech-Charton

Reproduction soumise à autorisation du titulaire des droits d'exploitation

© Région Bourgogne-Franche-Comté, Inventaire du patrimoine



Vue partielle de l'aile gauche.

71, Louhans, 12 rue Ferdinand Bourgeois

N° de l'illustration : 20057102350NUC1A

Date : 2005

Auteur : Sylvie Le Clech-Charton

Reproduction soumise à autorisation du titulaire des droits d'exploitation

© Région Bourgogne-Franche-Comté, Inventaire du patrimoine



Vue de détail d'une baie géminée (aile gauche surbaissée).

71, Louhans, 12 rue Ferdinand Bourgeois

N° de l'illustration : 20057102360NUC1A

Date : 2005

Auteur : Sylvie Le Clech-Charton

Reproduction soumise à autorisation du titulaire des droits d'exploitation

© Région Bourgogne-Franche-Comté, Inventaire du patrimoine



Vue de détail d'une lucarne.

71, Louhans, 12 rue Ferdinand Bourgeois

N° de l'illustration : 20057102361NUC1A

Date : 2005

Auteur : Sylvie Le Clech-Charton

Reproduction soumise à autorisation du titulaire des droits d'exploitation

© Région Bourgogne-Franche-Comté, Inventaire du patrimoine



Vue de détail : rampant du pignon découvert.

71, Louhans, 12 rue Ferdinand Bourgeois

N° de l'illustration : 20057102359NUC1A

Date : 2005

Auteur : Sylvie Le Clech-Charton

Reproduction soumise à autorisation du titulaire des droits d'exploitation

© Région Bourgogne-Franche-Comté, Inventaire du patrimoine



Vue de détail du mascarón (tête de lion) de la galerie extérieure à structure métallique (fonte).
71, Louhans, 12 rue Ferdinand Bourgeois

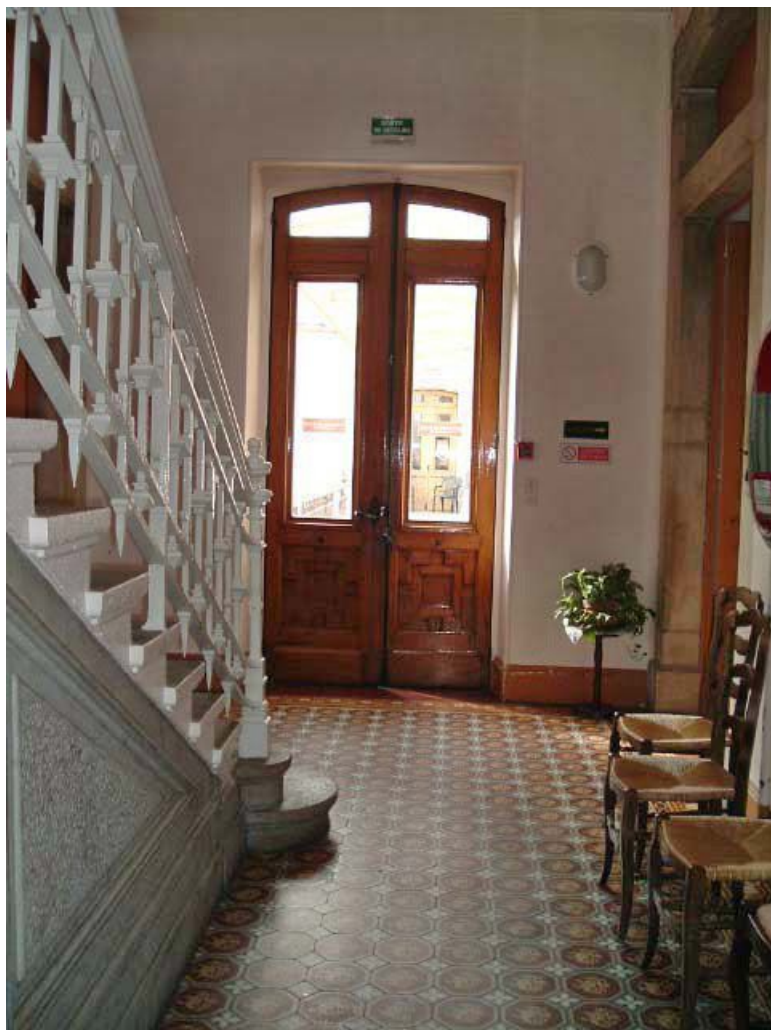
N° de l'illustration : 20057102358NUC1A

Date : 2005

Auteur : Sylvie Le Clech-Charton

Reproduction soumise à autorisation du titulaire des droits d'exploitation

© Région Bourgogne-Franche-Comté, Inventaire du patrimoine



Vue générale intérieure du rez-de-chaussée, aile droite, avec escalier, carrelage et porte d'entrée.
71, Louhans, 12 rue Ferdinand Bourgeois

N° de l'illustration : 20057102355NUC1A

Date : 2005

Auteur : Sylvie Le Clech-Charton

Reproduction soumise à autorisation du titulaire des droits d'exploitation

© Région Bourgogne-Franche-Comté, Inventaire du patrimoine



Vue intérieure, escalier en fonte au départ du rez-de-chaussée et carrelage en ciment.
71, Louhans, 12 rue Ferdinand Bourgeois

N° de l'illustration : 20057102344NUC1A

Date : 2005

Auteur : Sylvie Le Clech-Charton

Reproduction soumise à autorisation du titulaire des droits d'exploitation

© Région Bourgogne-Franche-Comté, Inventaire du patrimoine



Vue de détail de la frise extérieure du carrelage en ciment, rez-de-chaussée.

71, Louhans, 12 rue Ferdinand Bourgeois

N° de l'illustration : 20057102348NUC1A

Date : 2005

Auteur : Sylvie Le Clech-Charton

Reproduction soumise à autorisation du titulaire des droits d'exploitation

© Région Bourgogne-Franche-Comté, Inventaire du patrimoine



Vue de détail d'un ensemble de carreaux de ciment du rez-de-chaussée.

71, Louhans, 12 rue Ferdinand Bourgeois

N° de l'illustration : 20057102356NUC1A

Date : 2005

Auteur : Sylvie Le Clech-Charton

Reproduction soumise à autorisation du titulaire des droits d'exploitation

© Région Bourgogne-Franche-Comté, Inventaire du patrimoine



Vue de détail du carrelage du rez-de-chaussée.

71, Louhans, 12 rue Ferdinand Bourgeois

N° de l'illustration : 20057102346NUC1A

Date : 2005

Auteur : Sylvie Le Clech-Charton

Reproduction soumise à autorisation du titulaire des droits d'exploitation

© Région Bourgogne-Franche-Comté, Inventaire du patrimoine



Vue de détail d'un panneau bois d'une porte d'entrée, assemblage vu de l'intérieur du bâtiment.
71, Louhans, 12 rue Ferdinand Bourgeois

N° de l'illustration : 20057102347NUC1A

Date : 2005

Auteur : Sylvie Le Clech-Charton

Reproduction soumise à autorisation du titulaire des droits d'exploitation

© Région Bourgogne-Franche-Comté, Inventaire du patrimoine



Vue générale de l'horloge de la salle à manger.

71, Louhans, 12 rue Ferdinand Bourgeois

N° de l'illustration : 20057102354NUC1A

Date : 2005

Auteur : Sylvie Le Clech-Charton

Reproduction soumise à autorisation du titulaire des droits d'exploitation

© Région Bourgogne-Franche-Comté, Inventaire du patrimoine



Vue générale de l'oratoire.

71, Louhans, 12 rue Ferdinand Bourgeois

N° de l'illustration : 20057102352NUC1A

Date : 2005

Auteur : Sylvie Le Clech-Charton

Reproduction soumise à autorisation du titulaire des droits d'exploitation

© Région Bourgogne-Franche-Comté, Inventaire du patrimoine



Vue de détail du vitrail de l'oratoire (décor géométrique et végétal stylisé).

71, Louhans, 12 rue Ferdinand Bourgeois

N° de l'illustration : 20057102364NUC1A

Date : 2005

Auteur : Sylvie Le Clech-Charton

Reproduction soumise à autorisation du titulaire des droits d'exploitation

© Région Bourgogne-Franche-Comté, Inventaire du patrimoine



Vue de détail de la peinture murale de l'oratoire (décor polychrome faux joints et fleurette).
71, Louhans, 12 rue Ferdinand Bourgeois

N° de l'illustration : 20057102363NUC1A

Date : 2005

Auteur : Sylvie Le Clech-Charton

Reproduction soumise à autorisation du titulaire des droits d'exploitation

© Région Bourgogne-Franche-Comté, Inventaire du patrimoine



Vue de détail intérieure du carrelage de l'oratoire.

71, Louhans, 12 rue Ferdinand Bourgeois

N° de l'illustration : 20057102353NUC1A

Date : 2005

Auteur : Sylvie Le Clech-Charton

Reproduction soumise à autorisation du titulaire des droits d'exploitation

© Région Bourgogne-Franche-Comté, Inventaire du patrimoine