

## ANCIEN PONT SUSPENDU DE CHAUVORT

Bourgogne-Franche-Comté, Saône-et-Loire  
Allerey-sur-Saône  
Chauvort

Dossier IA71000403 réalisé en 1986 revu en 2019

Auteur(s) : Christian Olivereau, Brigitte Fromaget, Aurélie Lallement



### Historique

Le pont suspendu de Chauvort a été construit en 1840, établissant une liaison routière entre les communes d'Allerey-sur-Saône et de Verdun-sur-le-Doubs, séparées par la Saône. Avant sa construction, c'est un bac qui assurait le passage de la rivière. Une société anonyme s'est constituée en 1837 et par ordonnance royale du 22 août 1837, la construction de deux ponts a été autorisée, l'un à Verdun (pont de Bragny) et l'autre à Chauvort, tous deux confiés à l'ingénieur Adolphe Boulland. En 1912, un projet de pont en maçonnerie à 5 arches est proposé pour remplacer l'ancien en mauvais état (il est fait état des câbles rouillés), mais sa réalisation est abandonnée à cause de la guerre.

Un nouveau pont en maçonnerie est construit en 1928 à côté de l'ancien, dont n'ont été conservés que les pylônes de la rive de Chauvort et le soubassement de ceux de la rive du Petit Chauvort (hameau de Verdun-sur-le Doubs). Le logement d'un garde avec son jardin sont indiqués sur un plan conservé aux AD 71, juste derrière les pylônes.

Le pont est détruit par les Allemands en 1944 et la passerelle provisoire établie en 1951, heurtée par une péniche, s'écroule en 1956. Pour remédier à cette situation, on utilise dès 1957 une des deux voies du pont ferroviaire situé un peu plus en aval, pour le trafic routier.

**Période(s) principale(s)** : 2e quart 19e siècle / 1ère moitié 20e siècle

**Dates** : 1840 (daté par travaux historiques)

**Auteur(s) de l'oeuvre** :

Adolphe Boulland (ingénieur, attribution par travaux historiques)

### Description

Le tablier du pont était suspendu à des câbles tendus entre des pylônes et ancrés sur les rives. Les pylônes conservés, en forme d'obélisques, sont en pierre de taille sur soubassement en moellons calcaires équarris. Une échelle de crue est gravée dans la chaîne d'angle du soubassement, rive droite.

Rive gauche, les vestiges d'une maison avec encadrement des baies en brique subsistent (il s'agirait d'un magasin identifié sur un plan conservé aux AD 71 - 3 S 67).

### Éléments descriptifs

**Murs** : calcaire, moellon, pierre de taille

**État de conservation** :

vestiges

### Sources documentaires

## Documents d'archives

- **Archives départementales de la Saône-et-Loire : 3 S 67. Travaux publics intéressant la Saône - Département de Saône-et-Loire. 1844-1917.**

Archives départementales de la Saône-et-Loire : 3 S 67. Travaux publics intéressant la Saône - Département de Saône-et-Loire. 1844-1917.

Lieu de conservation : Archives départementales de Saône-et-Loire, Mâcon- Cote du document : 3 S 67

## Documents figurés

- **Pont suspendu et quais.**

Pont suspendu et quais. Carte postale ancienne, Edit. Bibliot. Gare. Archives départementales de la Saône-et-Loire. 6Fi 4.

Lieu de conservation : Archives départementales de Saône-et-Loire, Mâcon- Cote du document : 6Fi 4

- **Carte postale ancienne, datée 1934 par le cachet de la poste.**

Carte postale ancienne, datée 1934 par le cachet de la poste. Archives départementales de la Saône-et-Loire. 6Fi 2.

Lieu de conservation : Archives départementales de Saône-et-Loire, Mâcon- Cote du document : 6Fi 2

## Informations complémentaires

- **Voir le dossier initial numérisé** : <https://patrimoine.bourgognefranchecomte.fr/gtrudov/IA71000403.pdf>

**Thématiques** : Saône navigable en Bourgogne-Franche-Comté (la)

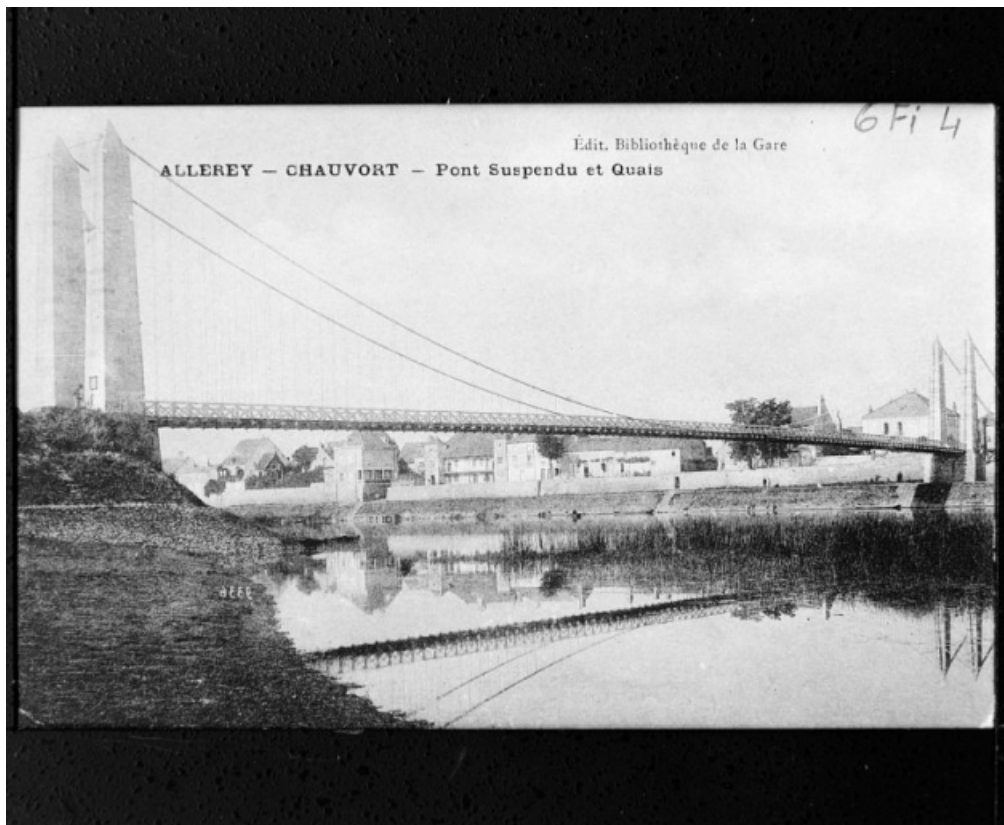
**Aire d'étude et canton** : Bourgogne-Franche-Comté

**Complément de localisation** : oeuvre située en partie sur la commune Verdun-sur-le-Doubs

**Hydrographie** : la Saône

**Dénomination** : pont

© Région Bourgogne-Franche-Comté, Inventaire du patrimoine



**Pont suspendu et quais.**

71, Allerey-sur-Saône, lieudit : Chauvort

**Source :**

**Pont suspendu et quais. Carte postale ancienne, Edit. Bibliot. Gare. Archives départementales de la Saône-et-Loire. 6Fi 4.**

Lieu de conservation : Archives départementales de Saône-et-Loire, Mâcon - Cote du document : 6Fi 4

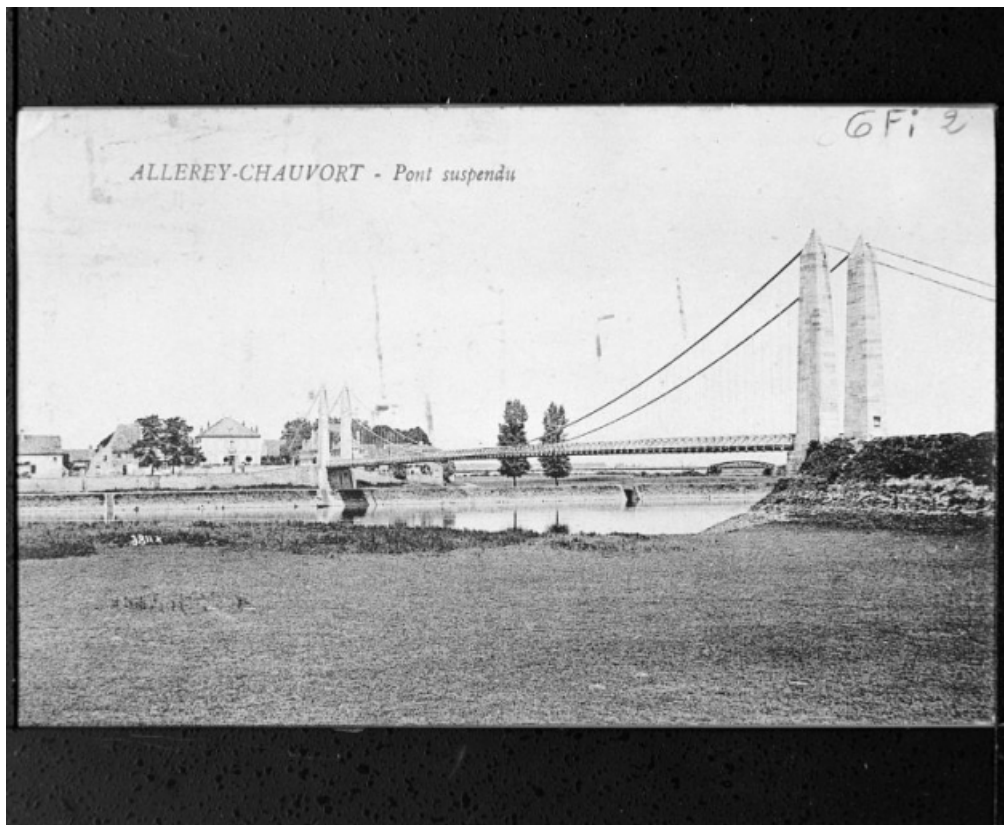
N° de l'illustration : 19997100328X

Date : 1999

Auteur : Michel Rosso

Reproduction soumise à autorisation du titulaire des droits d'exploitation

© Région Bourgogne-Franche-Comté, Inventaire du patrimoine



**Carte postale ancienne, datée 1934 par le cachet de la poste.**

71, Allerey-sur-Saône, lieudit : Chauvort

**Source :**

**Carte postale ancienne, datée 1934 par le cachet de la poste. Archives départementales de la Saône-et-Loire. 6Fi 2.**

Lieu de conservation : Archives départementales de Saône-et-Loire, Mâcon - Cote du document : 6Fi 2

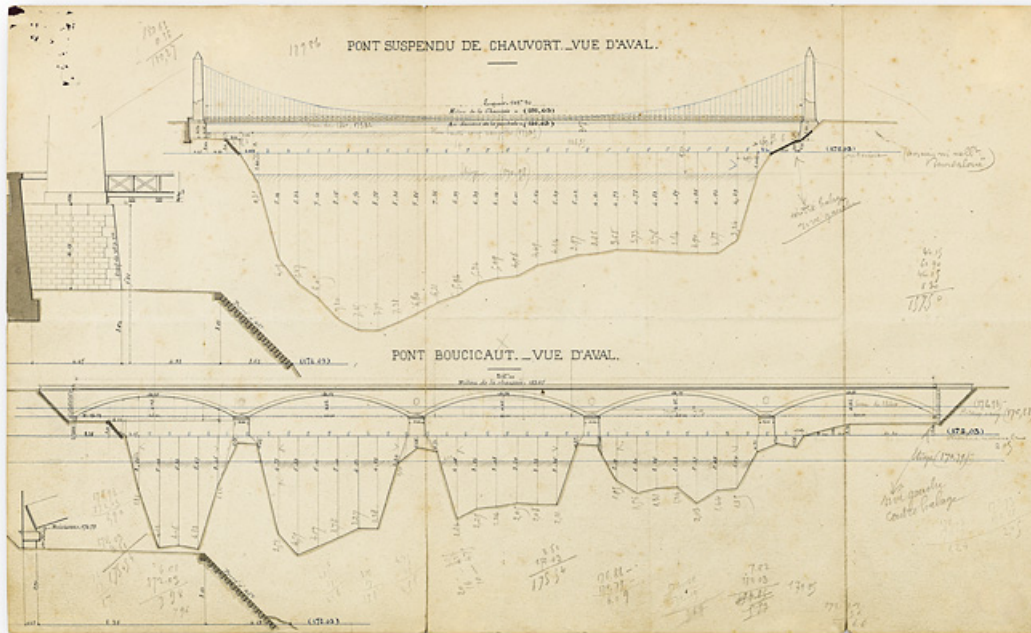
N° de l'illustration : 19997100326X

Date : 1999

Auteur : Michel Rosso

Reproduction soumise à autorisation du titulaire des droits d'exploitation

© Région Bourgogne-Franche-Comté, Inventaire du patrimoine



**Pont suspendu de Chauvort et pont Me Boucicaut.**

71, Verjux R.D. 139, lieudit : PK 159

**Source :**

**Pont suspendu de Chauvort et pont Me Boucicaut. Dessin daté du 29 novembre 1897 ; 51,7 x 31 cm. Thevenard (?) (conducteur). Archives départementales de la Saône-et-Loire, Mâcon. 3 S 44.**

Lieu de conservation : Archives départementales de la Saône-et-Loire, Mâcon - Cote du document : 3 S 44

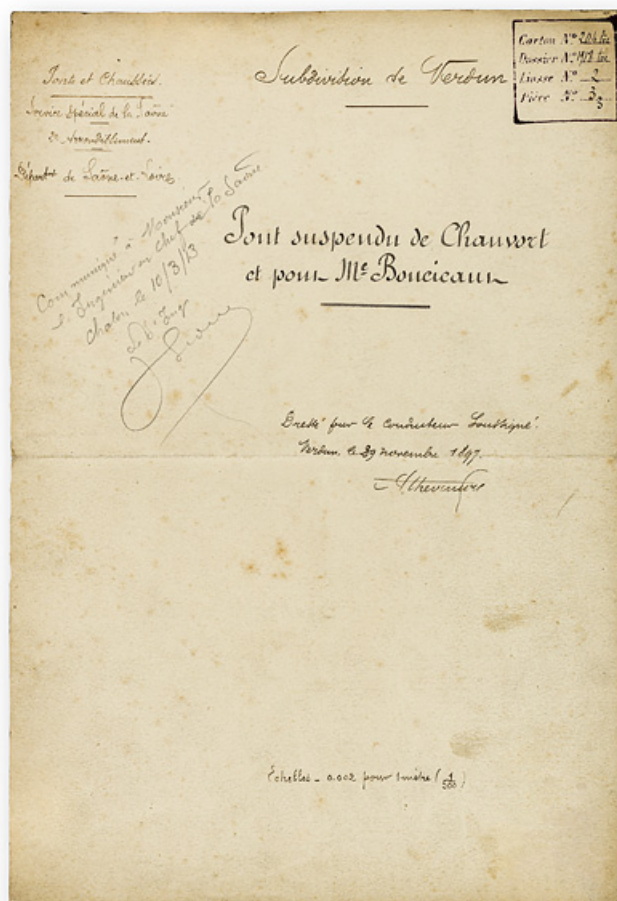
N° de l'illustration : 20197100718NUC4A

Date : 2019

Auteur : Thierry Kuntz

Reproduction soumise à autorisation du titulaire des droits d'exploitation

© Région Bourgogne-Franche-Comté, Inventaire du patrimoine



**Pont suspendu de Chauvort et pont Me Boucicaud. Détail de la première page.**

71, Verjux R.D. 139, lieudit : PK 159

**Source :**

**Pont suspendu de Chauvort et pont Me Boucicaud. Dessin daté du 29 novembre 1897 ; 51,7 x 31 cm. Thevenard (?) (conducteur). Archives départementales de la Saône-et-Loire, Mâcon. 3 S 44.**

Lieu de conservation : Archives départementales de la Saône-et-Loire, Mâcon - Cote du document : 3 S 44

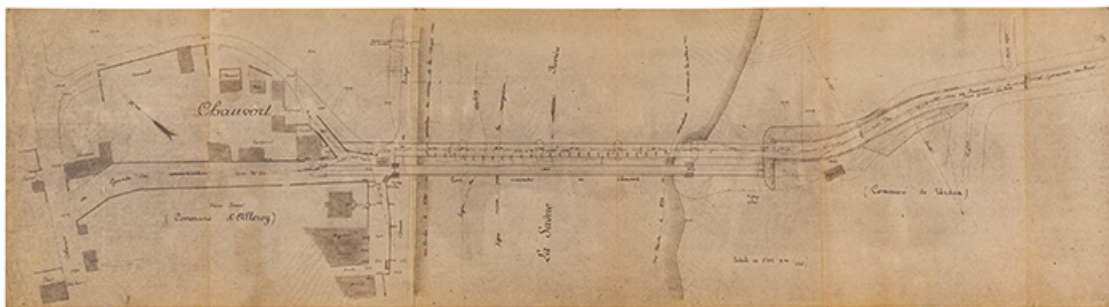
N° de l'illustration : 20197100717NUC4A

Date : 2019

Auteur : Thierry Kuntz

Reproduction soumise à autorisation du titulaire des droits d'exploitation

© Région Bourgogne-Franche-Comté, Inventaire du patrimoine



**Projet de construction d'un pont en maçonnerie sur la Saône à Chauvort. Dessin, 1er mai 1911.**

71, Allerey-sur-Saône, lieudit : Chauvort

**Source :**

**Projet de construction d'un pont en maçonnerie sur la Saône à Chauvort. Dessin, 31 x 114,5 cm, 1er mai 1911 (d'après le bordereau). Archives départementales de Saône-et-Loire, 3 S 67.**

Lieu de conservation : Archives départementales de Saône-et-Loire, Mâcon - Cote du document : 3 S 67

N° de l'illustration : 20217100020NUC4A

Date : 2021

Auteur : Thierry Kuntz

Reproduction soumise à autorisation du titulaire des droits d'exploitation

© Région Bourgogne-Franche-Comté, Inventaire du patrimoine



**Vue d'ensemble.**

71, Allerey-sur-Saône, lieudit : Chauvort

N° de l'illustration : 20037100103ZA

Date : 2003

Auteur : Michel Rosso

Reproduction soumise à autorisation du titulaire des droits d'exploitation

© Région Bourgogne-Franche-Comté, Inventaire du patrimoine



**Pylônes, vestiges du pont suspendu en 2003.**

71, Allerey-sur-Saône, lieudit : Chauvort

N° de l'illustration : 20037100104ZA

Date : 2003

Auteur : Michel Rosso

Reproduction soumise à autorisation du titulaire des droits d'exploitation

© Région Bourgogne-Franche-Comté, Inventaire du patrimoine



**Pylones de la rive droite, vue prise de l'ancienne route n° 470**

71, Allerey-sur-Saône, lieudit : Chauvort

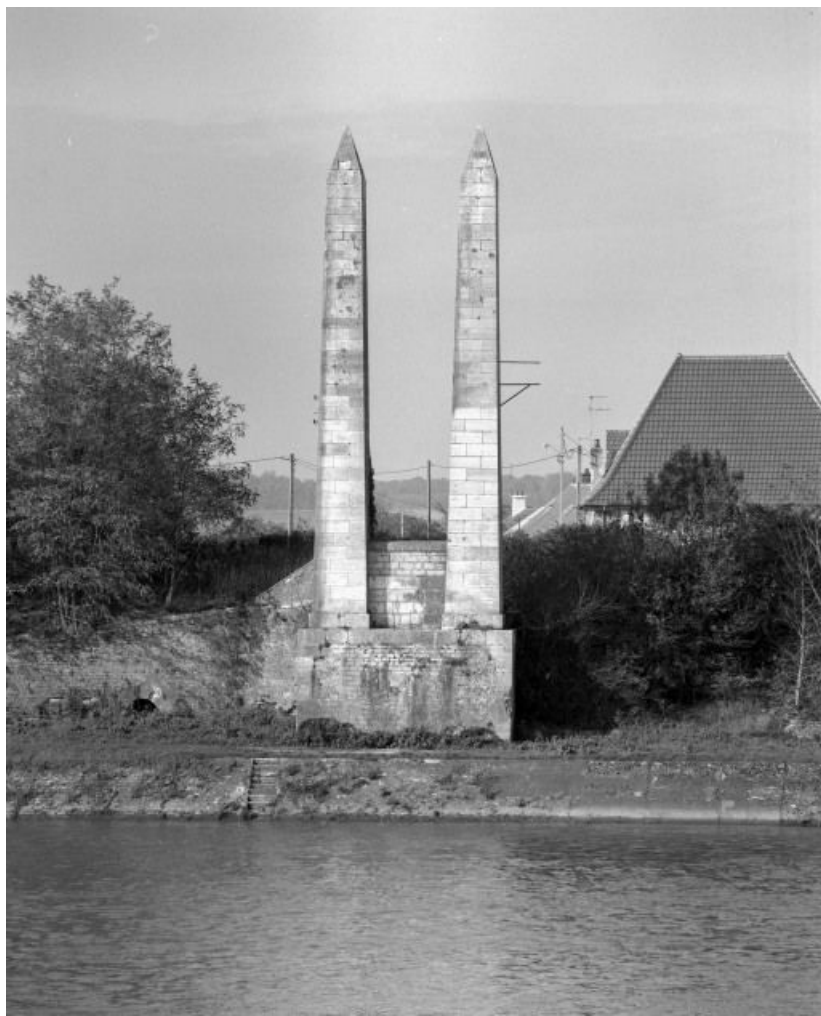
N° de l'illustration : 19867100255X

Date : 1986

Auteur : Michel Rosso

Reproduction soumise à autorisation du titulaire des droits d'exploitation

© Région Bourgogne-Franche-Comté, Inventaire du patrimoine



**Pylônes de la rive droite, vue prise de la rive gauche de la Saône**

71, Allerey-sur-Saône, lieudit : Chauvort

N° de l'illustration : 19867100259X

Date : 1986

Auteur : Michel Rosso

Reproduction soumise à autorisation du titulaire des droits d'exploitation

© Région Bourgogne-Franche-Comté, Inventaire du patrimoine



**Pylônes de la rive droite.**

71, Allerey-sur-Saône, lieudit : Chauvort

N° de l'illustration : 20207100250NUC4A

Date : 2020

Auteur : Thierry Kuntz

Reproduction soumise à autorisation du titulaire des droits d'exploitation

© Région Bourgogne-Franche-Comté, Inventaire du patrimoine



**Pylônes de la rive droite.**

71, Allerey-sur-Saône, lieudit : Chauvort

N° de l'illustration : 20207100251NUC4A

Date : 2020

Auteur : Thierry Kuntz

Reproduction soumise à autorisation du titulaire des droits d'exploitation

© Région Bourgogne-Franche-Comté, Inventaire du patrimoine



**Pylônes de la rive droite, le long de la digue de Chauvort.**

71, Allerey-sur-Saône, lieudit : Chauvort

N° de l'illustration : 20207100252NUC4A

Date : 2020

Auteur : Thierry Kuntz

Reproduction soumise à autorisation du titulaire des droits d'exploitation

© Région Bourgogne-Franche-Comté, Inventaire du patrimoine



**Pylônes de la rive droite, le long de la digue de Chauvort. Echelle de crue.**  
71, Allerey-sur-Saône, lieudit : Chauvort

N° de l'illustration : 20207100253NUC4A

Date : 2020

Auteur : Thierry Kuntz

Reproduction soumise à autorisation du titulaire des droits d'exploitation

© Région Bourgogne-Franche-Comté, Inventaire du patrimoine



**Pylônes de la rive droite, le long de la digue de Chauvort. Echelle de crue.**  
71, Allerey-sur-Saône, lieudit : Chauvort

N° de l'illustration : 20207100254NUC4A

Date : 2020

Auteur : Thierry Kuntz

Reproduction soumise à autorisation du titulaire des droits d'exploitation

© Région Bourgogne-Franche-Comté, Inventaire du patrimoine



**Pylônes de la rive droite, le long de la digue de Chauvort.**

71, Allerey-sur-Saône, lieudit : Chauvort

N° de l'illustration : 20207100255NUC4A

Date : 2020

Auteur : Thierry Kuntz

Reproduction soumise à autorisation du titulaire des droits d'exploitation

© Région Bourgogne-Franche-Comté, Inventaire du patrimoine



**Pylônes de la rive droite, le long de la digue de Chauvort.**

71, Allerey-sur-Saône, lieudit : Chauvort

N° de l'illustration : 20207100256NUC4A

Date : 2020

Auteur : Thierry Kuntz

Reproduction soumise à autorisation du titulaire des droits d'exploitation

© Région Bourgogne-Franche-Comté, Inventaire du patrimoine



**Pylônes de la rive droite, le long de la digue de Chauvort.**

71, Allerey-sur-Saône, lieudit : Chauvort

N° de l'illustration : 20207100257NUC4A

Date : 2020

Auteur : Thierry Kuntz

Reproduction soumise à autorisation du titulaire des droits d'exploitation

© Région Bourgogne-Franche-Comté, Inventaire du patrimoine



**Détail de l'échelle de crue sur le pylône de la rive droite.**

71, Allerey-sur-Saône, lieudit : Chauvort

N° de l'illustration : 20207100258NUC4A

Date : 2020

Auteur : Thierry Kuntz

Reproduction soumise à autorisation du titulaire des droits d'exploitation

© Région Bourgogne-Franche-Comté, Inventaire du patrimoine



**Vestiges d'un bâtiment (magasin ?), rive gauche.**

71, Allerey-sur-Saône, lieudit : Chauvort

N° de l'illustration : 20207100243NUC4A

Date : 2020

Auteur : Thierry Kuntz

Reproduction soumise à autorisation du titulaire des droits d'exploitation

© Région Bourgogne-Franche-Comté, Inventaire du patrimoine



**Vestiges d'un bâtiment (magasin ?), rive gauche.**

71, Allerey-sur-Saône, lieudit : Chauvort

N° de l'illustration : 20207100244NUC4A

Date : 2020

Auteur : Thierry Kuntz

Reproduction soumise à autorisation du titulaire des droits d'exploitation

© Région Bourgogne-Franche-Comté, Inventaire du patrimoine