

## BARRAGE DES BORDES ET ANCIENNE ÉCLUSE DE VERDUN-SUR-LE-DOUBS

Bourgogne-Franche-Comté, Saône-et-Loire  
Les Bordes  
PK 167,5 - rue de l'Île



Dossier IA71000368 réalisé en 2001 revu en 2018

Auteur(s) : Brigitte Fromaget, Aurélie Lallement, Virginie Malherbe

### Historique

En 1835, l'ingénieur en chef Laval, charge l'ingénieur ordinaire Moreau de faire un rapport sur les ouvrages à projeter pour l'amélioration de la navigation de la Saône entre Verdun-sur-le-Doubs et Saint-Symphorien. Les communes des Bordes, Bragny et Verdun où se situe le confluent du Doubs, sont directement concernées. Les ingénieurs vont opter pour une écluse associée à un barrage mobile à aiguilles inspiré du système "Poirée", qui permet de modérer l'ampleur des crues et de régulariser la navigation. Contrairement à tous les autres barrages en amont, celui-ci n'était pas lié à une dérivation. Un pertuis de 12,5 mètres de large se trouvait à l'une des extrémités, et une écluse à sas, pour deux bateaux, de 44 m x 8 m, le long de la rive de halage, était contiguë à ce pertuis. Commencés en 1837, les travaux sont retardés par des crues ; l'ouvrage est achevé en juin 1841. Le 2 juin précisément, a lieu l'épreuve du barrage mobile de Verdun et de son écluse (*Situation des Travaux*). Un projet de reconstruction des portes de l'écluse de 1873 indique que les portes en bois d'origine datent de 1840 et qu'il sera bientôt nécessaire de les remplacer (par de nouvelles portes également en bois au détriment du métal). D'après les *Renseignements statistiques* de 1860 (3 S 9), les travaux ont duré de 1838 à 1844 et comprenaient aussi une maison éclusière et un magasin. Le barrage a été démoli en 1987.

**Période(s) principale(s)** : 2e quart 19e siècle

**Dates** : 1837 (daté par travaux historiques) / 1840 (porte la date)

**Auteur(s) de l'oeuvre** :

Laval (ingénieur, attribution par travaux historiques), Moreau (ingénieur, attribution par travaux historiques)

### Description

Le barrage était formé d'une partie mobile, à fermettes, avec deux passes, et d'un pertuis navigable en moyennes et hautes eaux. Aujourd'hui, il ne reste plus que la culée du barrage rive gauche. A hauteur de cette culée, la rive gauche est aménagée avec une rampe d'accès orientée vers l'aval (cale simple) et des escaliers de service.

L'écluse prolongeant le barrage se trouvait contre la rive de l'île de la commune de Bragny-sur-Saône ; la grande écluse adjacente fut construite bien plus tard de l'autre côté de l'île. On peut encore voir les traces au niveau de l'ancien pertuis et les vestiges des portes. Ce site était complété par une maison éclusière, rive droite, aujourd'hui sur l'île entre les deux anciennes écluses. Elle suit le même modèle que celles des écluses du Châtelet, de Seurre ou encore de Saint-Jean-de-Losne et Charnay-les-Chalon : une annexe se trouve à l'arrière, ainsi qu'un puits à l'angle de cette annexe. Le linteau de la porte d'entrée porte la date de 1840. L'encadrement des baies est en pierre de taille. On remarque les détails de la rampe d'escalier qui conduit à l'entrée principale (vestiges). Un autre bâtiment, s'apparentant à un entrepôt, se trouve en amont, vers la pointe de l'île.

### Éléments descriptifs

**Murs** : métal, bois, calcaire, pierre de taille

### État de conservation :

vestiges, détruit après inventaire

## Sources documentaires

### Documents d'archives

- **Archives départementales de Saône-et-Loire : 3 S 9. Renseignements techniques et généraux. 1854-1919.**  
Archives départementales de Saône-et-Loire : 3 S 9. Renseignements techniques et généraux. 1854-1919.  
Lieu de conservation : Archives départementales de Saône-et-Loire, Mâcon- Cote du document : 3 S 9
- **Archives départementales de la Saône-et-Loire : 3 S 26. Barrages, écluses et dérivations. 1873-1910.**  
Archives départementales de la Saône-et-Loire : 3 S 26. Barrages, écluses et dérivations. 1873-1910.  
Lieu de conservation : Archives départementales de Saône-et-Loire, Mâcon- Cote du document : 3 S 26

### Documents figurés

- **L'écluse du barrage, carte postale ancienne (collection privée).**  
L'écluse du barrage, carte postale ancienne (collection privée). Carte postale ancienne. Collection particulière.  
Lieu de conservation : Collection particulière
- **Barrage des Bordes, carte postale ancienne.**  
Barrage des Bordes, carte postale ancienne. Carte postale ancienne. Archives départementales de la Saône-et-Loire, Mâcon.  
Lieu de conservation : Archives départementales de Saône-et-Loire, Mâcon
- **Petite écluse et barrage, carte postale ancienne, imp. Bourgeois Ch. s.s.**  
Petite écluse et barrage, carte postale ancienne, imp. Bourgeois Ch. s.s. Carte postale ancienne. Archives départementales de la Saône-et-Loire, Mâcon. 6Fi 551.  
Lieu de conservation : Archives départementales de Saône-et-Loire, Mâcon- Cote du document : 6Fi 551
- **Barrage des Bordes, carte postale ancienne datée 1911 par le cachet de la poste, édit. Rébillet.**  
Barrage des Bordes, carte postale ancienne datée 1911 par le cachet de la poste, édit. Rébillet. Carte postale ancienne. Archives départementales de la Saône-et-Loire, Mâcon.  
Lieu de conservation : Archives départementales de Saône-et-Loire, Mâcon
- **Barrage des Bordes, carte postale ancienne datée 1949 par le cachet de la poste.**  
Barrage des Bordes, carte postale ancienne datée 1949 par le cachet de la poste. Carte postale ancienne. Archives départementales de la Saône-et-Loire, Mâcon.  
Lieu de conservation : Archives départementales de Saône-et-Loire, Mâcon

### Bibliographie

- **Ministère des Travaux Publics, Administration générale des Ponts et Chaussées et des Mines. Situation des Travaux au 31 décembre 1842. Paris : Imprimerie Royale, avril 1843.**  
Ministère des Travaux Publics, Administration générale des Ponts et Chaussées et des Mines. Situation des Travaux au 31 décembre 1842. Paris : Imprimerie Royale, avril 1843.
- **Gourillon, Laurent et Farion, Jacqueline. Le barrage-écluse de Verdun. In Bulletin du Groupe d'Etudes Historiques de Verdun-sur-le-Doubs. N°48/1997.**  
Gourillon, Laurent et Farion, Jacqueline. Le barrage-écluse de Verdun. In Bulletin du Groupe d'Etudes Historiques de Verdun-sur-le-Doubs. N°48/1997.

### Informations complémentaires

- **Voir le dossier initial numérisé :** <https://patrimoine.bourgognefranchecomte.fr/gtrudov/IA71000368.pdf>

**Thématiques :** Saône navigable en Bourgogne-Franche-Comté (la)

**Aire d'étude et canton :** Bourgogne-Franche-Comté

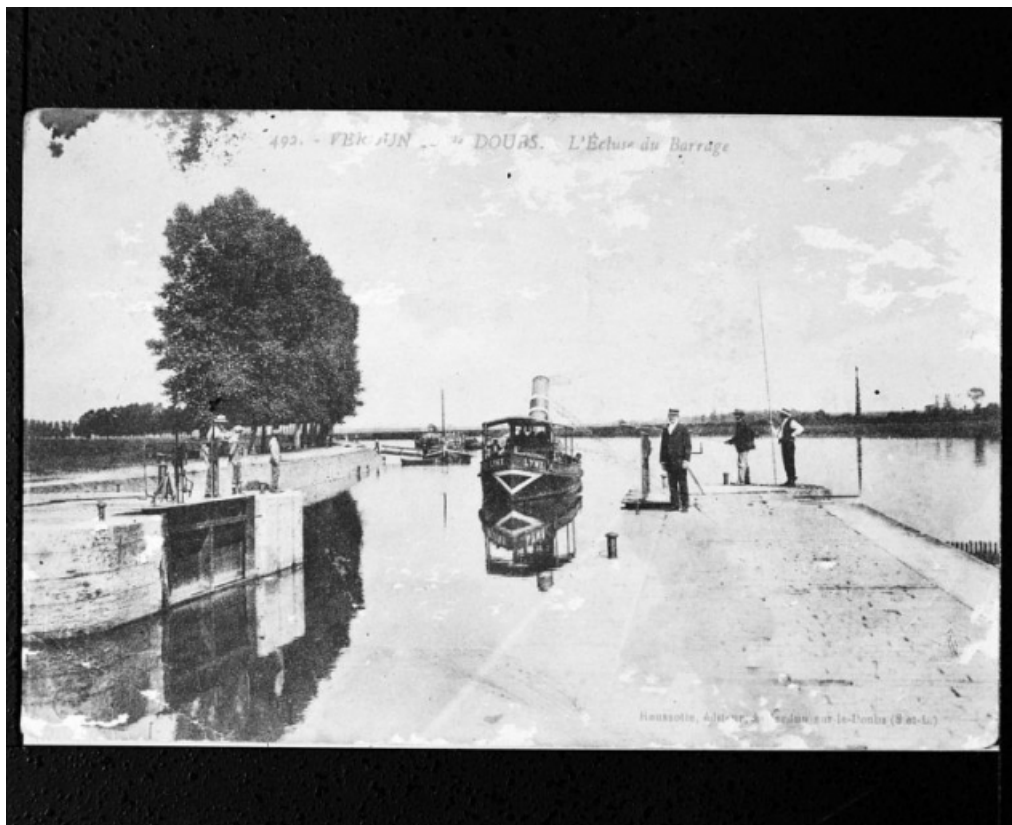
**Complément de localisation :** oeuvre située en partie sur la commune Bragny-sur-Saône

**Hydrographie :** la Saône

**Dénomination :** barrage mobile, écluse

**Parties constituantes non étudiées :** maison

© Région Bourgogne-Franche-Comté, Inventaire du patrimoine, Région Bourgogne-Franche-Comté, Inventaire du patrimoine



**L'écluse du barrage, carte postale ancienne.**

71, Les Bordes rue de l' Ile, lieudit : PK 167,5

**Source :**

**L'écluse du barrage, carte postale ancienne (collection privée). Carte postale ancienne. Collection particulière.**

Lieu de conservation : Collection particulière

N° de l'illustration : 20017101362X

Date : 2001

Auteur : Michel Rosso

Reproduction soumise à autorisation du titulaire des droits d'exploitation

© Région Bourgogne-Franche-Comté, Inventaire du patrimoine



**Barrage des Bordes, carte postale ancienne.**

71, Les Bordes rue de l' Ile, lieudit : PK 167,5

**Source :**

**Barrage des Bordes, carte postale ancienne. Carte postale ancienne. Archives départementales de la Saône-et-Loire, Mâcon.**

Lieu de conservation : Archives départementales de Saône-et-Loire, Mâcon

N° de l'illustration : 19997100486X

Date : 1999

Auteur : Michel Rosso

Reproduction soumise à autorisation du titulaire des droits d'exploitation

© Région Bourgogne-Franche-Comté, Inventaire du patrimoine



**Petite écluse et barrage, carte postale ancienne, imp. Bourgeois Ch. s.s.**  
71, Les Bordes rue de l' Ile, lieudit : PK 167,5

**Source :**

**Petite écluse et barrage, carte postale ancienne, imp. Bourgeois Ch. s.s. Carte postale ancienne. Archives départementales de la Saône-et-Loire, Mâcon. 6Fi 551.**

Lieu de conservation : Archives départementales de Saône-et-Loire, Mâcon - Cote du document : 6Fi 551

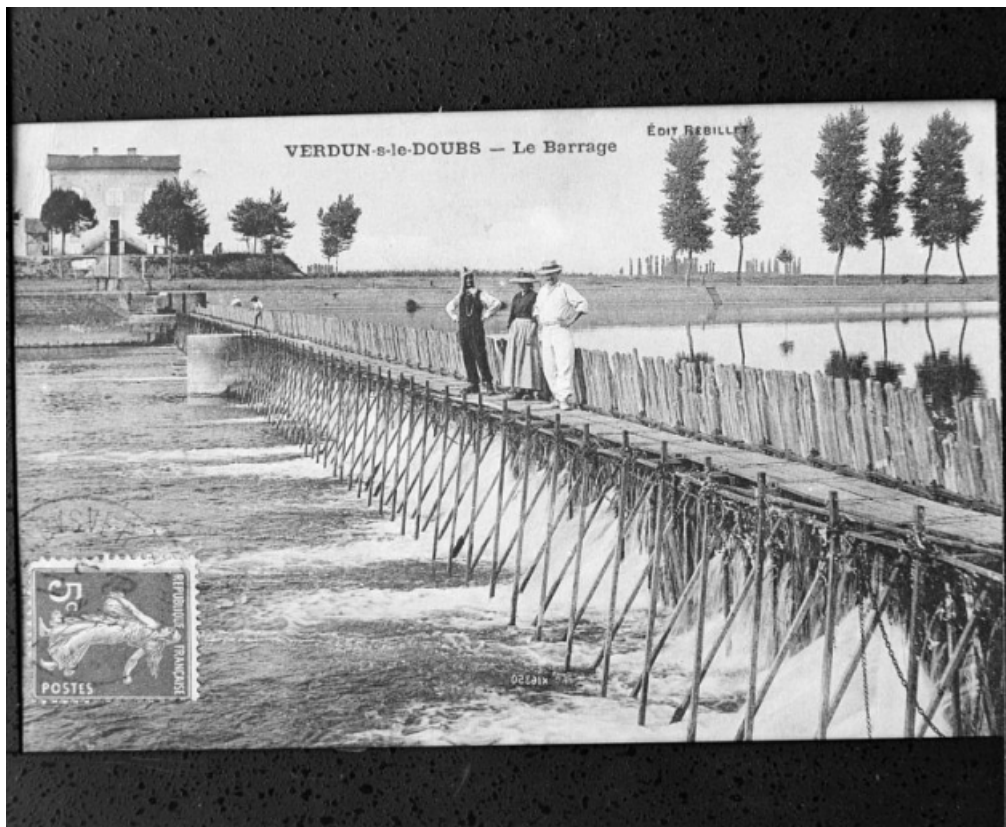
N° de l'illustration : 19997100363X

Date : 1999

Auteur : Michel Rosso

Reproduction soumise à autorisation du titulaire des droits d'exploitation

© Région Bourgogne-Franche-Comté, Inventaire du patrimoine



**Barrage des Bordes, carte postale ancienne datée 1911 par le cachet de la poste, édit. Rébillet.**  
71, Les Bordes rue de l' Ile, lieudit : PK 167,5

**Source :**

**Barrage des Bordes, carte postale ancienne datée 1911 par le cachet de la poste, édit. Rébillet. Carte postale ancienne. Archives départementales de la Saône-et-Loire, Mâcon.**

Lieu de conservation : Archives départementales de Saône-et-Loire, Mâcon

N° de l'illustration : 19997100487X

Date : 1999

Auteur : Michel Rosso

Reproduction soumise à autorisation du titulaire des droits d'exploitation

© Région Bourgogne-Franche-Comté, Inventaire du patrimoine



**Barrage des Bordes, carte postale ancienne datée 1949 par le cachet de la poste.**  
71, Les Bordes rue de l' Ile, lieudit : PK 167,5

**Source :**

**Barrage des Bordes, carte postale ancienne datée 1949 par le cachet de la poste. Carte postale ancienne. Archives départementales de la Saône-et-Loire, Mâcon.**

Lieu de conservation : Archives départementales de Saône-et-Loire, Mâcon

N° de l'illustration : 19997100488X

Date : 1999

Auteur : Michel Rosso

Reproduction soumise à autorisation du titulaire des droits d'exploitation

© Région Bourgogne-Franche-Comté, Inventaire du patrimoine



**Site.**

71, Les Bordes rue de l' Ile, lieudit : PK 167,5

N° de l'illustration : 19867100212X

Date : 1986

Auteur : Michel Rosso

Reproduction soumise à autorisation du titulaire des droits d'exploitation

© Région Bourgogne-Franche-Comté, Inventaire du patrimoine



**Vue d'ensemble.**

71, Les Bordes rue de l' Ile, lieudit : PK 167,5

N° de l'illustration : 19867100213X

Date : 1986

Auteur : Michel Rosso

Reproduction soumise à autorisation du titulaire des droits d'exploitation

© Région Bourgogne-Franche-Comté, Inventaire du patrimoine



**Vue d'ensemble du barrage (en 1986).**

71, Les Bordes rue de l' Ile, lieudit : PK 167,5

N° de l'illustration : 19867100214X

Date : 1986

Auteur : Michel Rosso

Reproduction soumise à autorisation du titulaire des droits d'exploitation

© Région Bourgogne-Franche-Comté, Inventaire du patrimoine



**Vue panoramique de la Saône à hauteur de l'ancien barrage des Bordes, depuis la rive droite.**

71, Les Bordes rue de l' Ile, lieudit : PK 167,5

N° de l'illustration : 20207100190NUC4A

Date : 2020

Auteur : Thierry Kuntz

Reproduction soumise à autorisation du titulaire des droits d'exploitation

© Région Bourgogne-Franche-Comté, Inventaire du patrimoine



**La Saône à hauteur de l'ancien barrage, depuis la rive gauche.**

71, Les Bordes rue de l' Ile, lieudit : PK 167,5

N° de l'illustration : 20207100194NUC4A

Date : 2020

Auteur : Thierry Kuntz

Reproduction soumise à autorisation du titulaire des droits d'exploitation

© Région Bourgogne-Franche-Comté, Inventaire du patrimoine



**La Saône à hauteur de l'ancien barrage, depuis la rive gauche.**

71, Les Bordes rue de l' Ile, lieudit : PK 167,5

N° de l'illustration : 20207100195NUC4A

Date : 2020

Auteur : Thierry Kuntz

Reproduction soumise à autorisation du titulaire des droits d'exploitation

© Région Bourgogne-Franche-Comté, Inventaire du patrimoine



**La Saône à hauteur de l'ancien barrage, depuis la rive gauche. On distingue les bajoyers du sas de l'ancienne écluse qui était accolée au barrage, en face, rive droite.**

71, Les Bordes rue de l' Ile, lieudit : PK 167,5

N° de l'illustration : 20207100196NUC4A

Date : 2020

Auteur : Thierry Kuntz

Reproduction soumise à autorisation du titulaire des droits d'exploitation

© Région Bourgogne-Franche-Comté, Inventaire du patrimoine



**La Saône à hauteur de l'ancien barrage, en aval de la culée rive gauche.**

71, Les Bordes rue de l' Ile, lieudit : PK 167,5

N° de l'illustration : 20207100197NUC4A

Date : 2020

Auteur : Thierry Kuntz

Reproduction soumise à autorisation du titulaire des droits d'exploitation

© Région Bourgogne-Franche-Comté, Inventaire du patrimoine



**L'ancienne écluse de Verdun au premier plan.**

71, Les Bordes rue de l' Ile, lieudit : PK 167,5

N° de l'illustration : 20207100191NUC4A

Date : 2020

Auteur : Thierry Kuntz

Reproduction soumise à autorisation du titulaire des droits d'exploitation

© Région Bourgogne-Franche-Comté, Inventaire du patrimoine



**Le sas de l'ancienne écluse de Verdun.**

71, Les Bordes rue de l' Ile, lieudit : PK 167,5

N° de l'illustration : 20207100193NUC4A

Date : 2020

Auteur : Thierry Kuntz

Reproduction soumise à autorisation du titulaire des droits d'exploitation

© Région Bourgogne-Franche-Comté, Inventaire du patrimoine



**L'ancienne écluse de Verdun vue d'aval.**

71, Les Bordes rue de l' Ile, lieudit : PK 167,5

N° de l'illustration : 20207100192NUC4A

Date : 2020

Auteur : Thierry Kuntz

Reproduction soumise à autorisation du titulaire des droits d'exploitation

© Région Bourgogne-Franche-Comté, Inventaire du patrimoine



**Culée de l'ancien barrage sur la rive gauche. On peut lire la tracé de l'ancien barrage jusqu'à l'ancienne écluse, rive droite.**  
71, Les Bordes rue de l' Ile, lieudit : PK 167,5

N° de l'illustration : 20207100198NUC4A

Date : 2020

Auteur : Thierry Kuntz

Reproduction soumise à autorisation du titulaire des droits d'exploitation

© Région Bourgogne-Franche-Comté, Inventaire du patrimoine



**Pignon de la maison éclusière.**

71, Les Bordes rue de l' Ile, lieudit : PK 167,5

N° de l'illustration : 20207100180NUC4A

Date : 2020

Auteur : Thierry Kuntz

Reproduction soumise à autorisation du titulaire des droits d'exploitation

© Région Bourgogne-Franche-Comté, Inventaire du patrimoine



**Escalier d'entrée de la maison éclusière.**  
71, Les Bordes rue de l' Ile, lieudit : PK 167,5

N° de l'illustration : 20207100181NUC4A

Date : 2020

Auteur : Thierry Kuntz

Reproduction soumise à autorisation du titulaire des droits d'exploitation

© Région Bourgogne-Franche-Comté, Inventaire du patrimoine



**Détail de la date portée sur le linteau de la porte d'entrée.**

71, Les Bordes rue de l' Ile, lieudit : PK 167,5

N° de l'illustration : 20207100182NUC2A

Date : 2020

Auteur : Thierry Kuntz

Reproduction soumise à autorisation du titulaire des droits d'exploitation

© Région Bourgogne-Franche-Comté, Inventaire du patrimoine



**Détail de la marquise et du linteau de la porte d'entrée.**

71, Les Bordes rue de l' Ile, lieudit : PK 167,5

N° de l'illustration : 20207100183NUC4A

Date : 2020

Auteur : Thierry Kuntz

Reproduction soumise à autorisation du titulaire des droits d'exploitation

© Région Bourgogne-Franche-Comté, Inventaire du patrimoine



**Détail de la marquise et du linteau de la porte d'entrée.**

71, Les Bordes rue de l' Ile, lieudit : PK 167,5

N° de l'illustration : 20207100184NUC4A

Date : 2020

Auteur : Thierry Kuntz

Reproduction soumise à autorisation du titulaire des droits d'exploitation

© Région Bourgogne-Franche-Comté, Inventaire du patrimoine



**Départ de rampe de l'escalier de la maison éclusière.**

71, Les Bordes rue de l' Ile, lieudit : PK 167,5

N° de l'illustration : 20207100185NUC4A

Date : 2020

Auteur : Thierry Kuntz

Reproduction soumise à autorisation du titulaire des droits d'exploitation

© Région Bourgogne-Franche-Comté, Inventaire du patrimoine



**Départ de rampe de l'escalier de la maison éclusière.**

71, Les Bordes rue de l' Ile, lieudit : PK 167,5

N° de l'illustration : 20207100186NUC4A

Date : 2020

Auteur : Thierry Kuntz

Reproduction soumise à autorisation du titulaire des droits d'exploitation

© Région Bourgogne-Franche-Comté, Inventaire du patrimoine



**Départ de rampe : détail.**

71, Les Bordes rue de l' Ile, lieudit : PK 167,5

N° de l'illustration : 20207100187NUC4A

Date : 2020

Auteur : Thierry Kuntz

Reproduction soumise à autorisation du titulaire des droits d'exploitation

© Région Bourgogne-Franche-Comté, Inventaire du patrimoine



**Départ de rampe : détail.**

71, Les Bordes rue de l' Ile, lieudit : PK 167,5

N° de l'illustration : 20207100188NUC4A

Date : 2020

Auteur : Thierry Kuntz

Reproduction soumise à autorisation du titulaire des droits d'exploitation

© Région Bourgogne-Franche-Comté, Inventaire du patrimoine



**Détail des balustres du garde-corps de l'escalier.**

71, Les Bordes rue de l' Ile, lieudit : PK 167,5

N° de l'illustration : 20207100189NUC4A

Date : 2020

Auteur : Thierry Kuntz

Reproduction soumise à autorisation du titulaire des droits d'exploitation

© Région Bourgogne-Franche-Comté, Inventaire du patrimoine



**Les aménagements de la rive gauche de la Saône à hauteur de l'ancien barrage.**

71, Les Bordes rue de l' Ile, lieudit : PK 167,5

N° de l'illustration : 20207100199NUC4A

Date : 2020

Auteur : Thierry Kuntz

Reproduction soumise à autorisation du titulaire des droits d'exploitation

© Région Bourgogne-Franche-Comté, Inventaire du patrimoine