

ACIÉRIE DU BREUIL ; ACTUELLEMENT INDUSTRIEL FRANCE

Bourgogne-Franche-Comté, Saône-et-Loire
Le Breuil
Harfleur

Dossier IA71000142 réalisé en 2000

Auteur(s) : Frédéric Pillot



Historique

La société Schneider et Cie entreprend à partir de 1916 l'installation d'une nouvelle aciérie sur le site du Breuil, sous la direction de l'ingénieur Alphonse Barberot. La construction, supervisée par le service d'architecture de l'entreprise dirigé par M. Landrevault, fut exécutée par les entreprises Munier (charpentes métalliques), Meyer (atelier dolomitique en béton armé), Mallet et Lorphelin (autres bâtiments en béton armé dont la sous-station électrique). Achevée en 1918, cette usine est alors dotée de vingt-huit gazogènes Hilger, huit fours Martin (deux fours basiques de 25 à 30 tonnes et six de 50 à 60 tonnes dont un acide). L'aciérie est destinée à la fabrication de gros lingots, gros moulages et lingots en acier au carbone pour les laminoirs voisins à partir de 1920. Elle conserve cet équipement jusqu'en 1957 (excepté le four n°1, détruit en 1944). A cette date les fours n°2, 3 et 4 sont remplacés par deux fours électriques de 80 tonnes et une installation de coulée sous vide ; les fours n°5 et 6 par un troisième four électrique en 1961, puis les fours n°7 et 8 par une fonderie d'acier. Jusqu'en 2006, Usinor Industriestel exploite sur ce site un four électrique de 100 tonnes, une installation de coulée sous pression et une fonderie d'acier. L'ancienne halle des gazogènes est en cours de démantèlement. L'usage du charbon est abandonné à partir de 1957 au profit de l'électricité.

Période(s) principale(s) : 1er quart 20e siècle

Dates : 1916 (daté par source)

Auteur(s) de l'oeuvre :

Landrevault (architecte de l'entreprise, attribution par source), Munier (entrepreneur, attribution par source), Meyer (), Mallet (), Lorphelin (entrepreneur, attribution par source)

Description

Les cinq halles de l'aciérie sont constituées de structures et charpentes métalliques apparentes (poteaux et poutrelles à treillis), couvertes de toits à longs pans en tuile mécanique, à lanterneau. La halle de coulée sous pression, perpendiculaire aux précédentes, est bardée et couverte de tôles nervurées. Les bâtiments annexes sont de deux types : soit des bâtiments à pans de fer, remplissage en brique et toits à longs pans en tuile mécanique (magasin à briques), soit des bâtiments en béton armé, couverts d'un toit-terrasse (atelier d'entretien, sous-station électrique), d'une voûte en béton (hangar industriels des locomotives) ou d'une charpente en béton armé apparente couvertes de toits à longs pans en tuile mécanique (atelier de dolomie). L'usine fait partie en 2013 du groupe Arcelor Mittal. Il se compose d'un ensemble de production recentré sur l'acier recyclé pour des projets spécifiques (crémaillères destinées à l'industrie d'exploration pétrolières, pièces pour Airbus ...) et d'un Centre de Recherche des Matériaux du Creusot.

Éléments descriptifs

Murs : brique, béton, métal, pan de fer, béton armé

Toit : tuile mécanique, béton en couverture, tôle nervurée

Couvrement : charpente métallique apparente, charpente en béton armé apparente, voûte en berceau

Energie utilisée : énergie électrique, achetée

Informations complémentaires

- **Voir le dossier complet** : <https://httpwww.culture.gouv.fr/documentation/merimee/PDF/sri26/IA71000142.PDF>

Thématiques : enquête partielle, Communauté urbaine Le Creusot - Montceau-les-Mines, canaux de Bourgogne

Aire d'étude et canton : Saône-et-Loire

Complément de localisation : oeuvre située en partie sur la commune Torcy

Hydrographie : canal du Centre

Dénomination : aciérie

Parties constituantes non étudiées : bureau, entrepôt industriel, four industriel, hangar, centrale électrique, atelier de réparation

© Région Bourgogne-Franche-Comté, Inventaire du patrimoine, Communauté urbaine Le Creusot - Montceau-les-Mines



Vue aérienne de l'aciérie depuis le nord-est.

71, Le Breuil, lieudit : Harfleur

N° de l'illustration : 20007100469Z

Date : 2000

Auteur : Frédéric Pillet

Reproduction soumise à autorisation du titulaire des droits d'exploitation

© Région Bourgogne-Franche-Comté, Inventaire du patrimoine



Vue de l'aciérie depuis le nord-est.

71, Le Breuil, lieudit : Harfleur

N° de l'illustration : 20007100470Z

Date : 2000

Auteur : Frédéric Pillet

Reproduction soumise à autorisation du titulaire des droits d'exploitation

© Région Bourgogne-Franche-Comté, Inventaire du patrimoine



A gauche l'ancienne sous-station électrique, au fond l'aciérie (le bâtiment le plus élevé est celui de la coulée sous pression), à droite l'atelier d'entretien.

71, Le Breuil, lieudit : Harfleur

N° de l'illustration : 20007100479Z

Date : 2000

Auteur : Frédéric Pillet

Reproduction soumise à autorisation du titulaire des droits d'exploitation

© Région Bourgogne-Franche-Comté, Inventaire du patrimoine



La halle de coulée.

71, Le Breuil, lieudit : Harfleur

N° de l'illustration : 20007100471Z

Date : 2000

Auteur : Frédéric Pillet

Reproduction soumise à autorisation du titulaire des droits d'exploitation

© Région Bourgogne-Franche-Comté, Inventaire du patrimoine



Le four électrique de 100 tonnes en activité.

71, Le Breuil, lieudit : Harfleur

N° de l'illustration : 20007100472Z

Date : 2000

Auteur : Frédéric Pillet

Reproduction soumise à autorisation du titulaire des droits d'exploitation

© Région Bourgogne-Franche-Comté, Inventaire du patrimoine



Extrémité nord de la halle des fours.

71, Le Breuil, lieudit : Harfleur

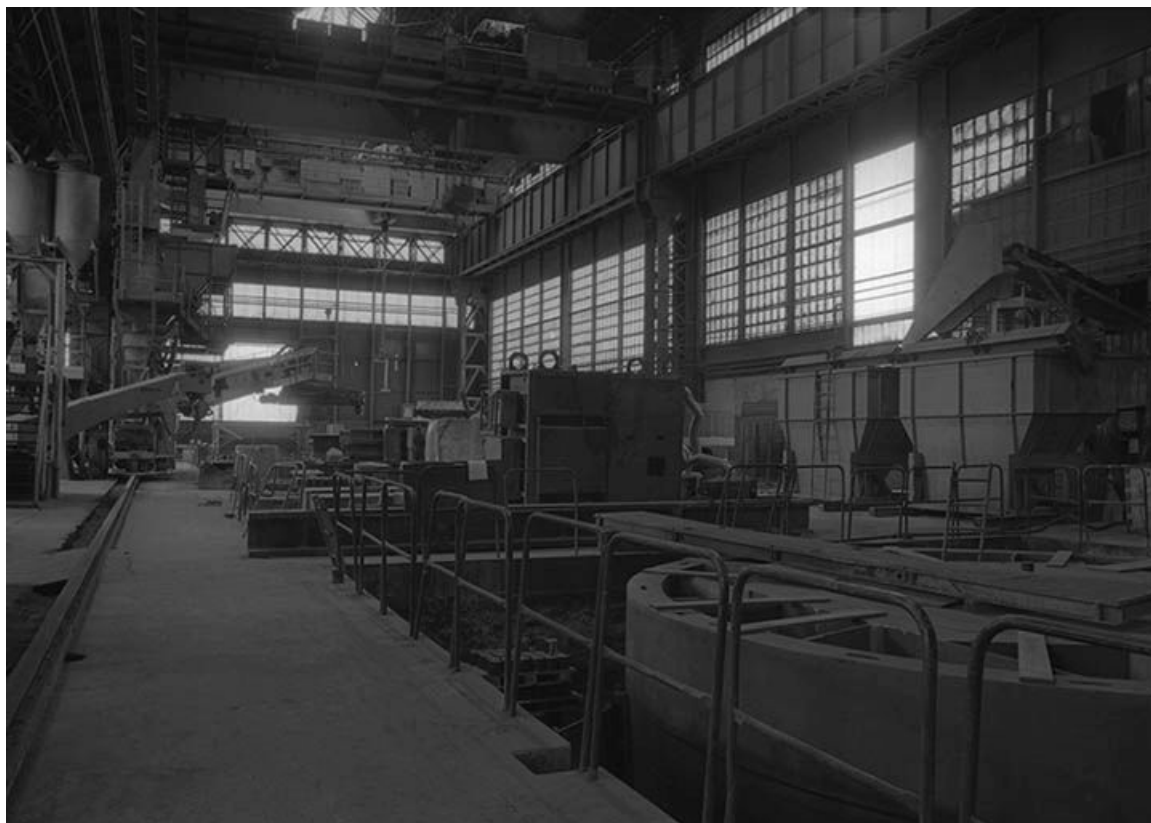
N° de l'illustration : 20007100473Z

Date : 2000

Auteur : Frédéric Pillet

Reproduction soumise à autorisation du titulaire des droits d'exploitation

© Région Bourgogne-Franche-Comté, Inventaire du patrimoine



Chantier de moulage (fonderie d'acier).

71, Le Breuil, lieudit : Harfleur

N° de l'illustration : 20007100474Z

Date : 2000

Auteur : Frédéric Pillet

Reproduction soumise à autorisation du titulaire des droits d'exploitation

© Région Bourgogne-Franche-Comté, Inventaire du patrimoine



L'ancien atelier dolomitique, vue depuis le parc à riblons.

71, Le Breuil, lieudit : Harfleur

N° de l'illustration : 20007100475Z

Date : 2000

Auteur : Frédéric Pillet

Reproduction soumise à autorisation du titulaire des droits d'exploitation

© Région Bourgogne-Franche-Comté, Inventaire du patrimoine



De gauche à droite, l'ancienne halle des gazogènes, le parc à riblons et la halle des fours.

71, Le Breuil, lieudit : Harfleur

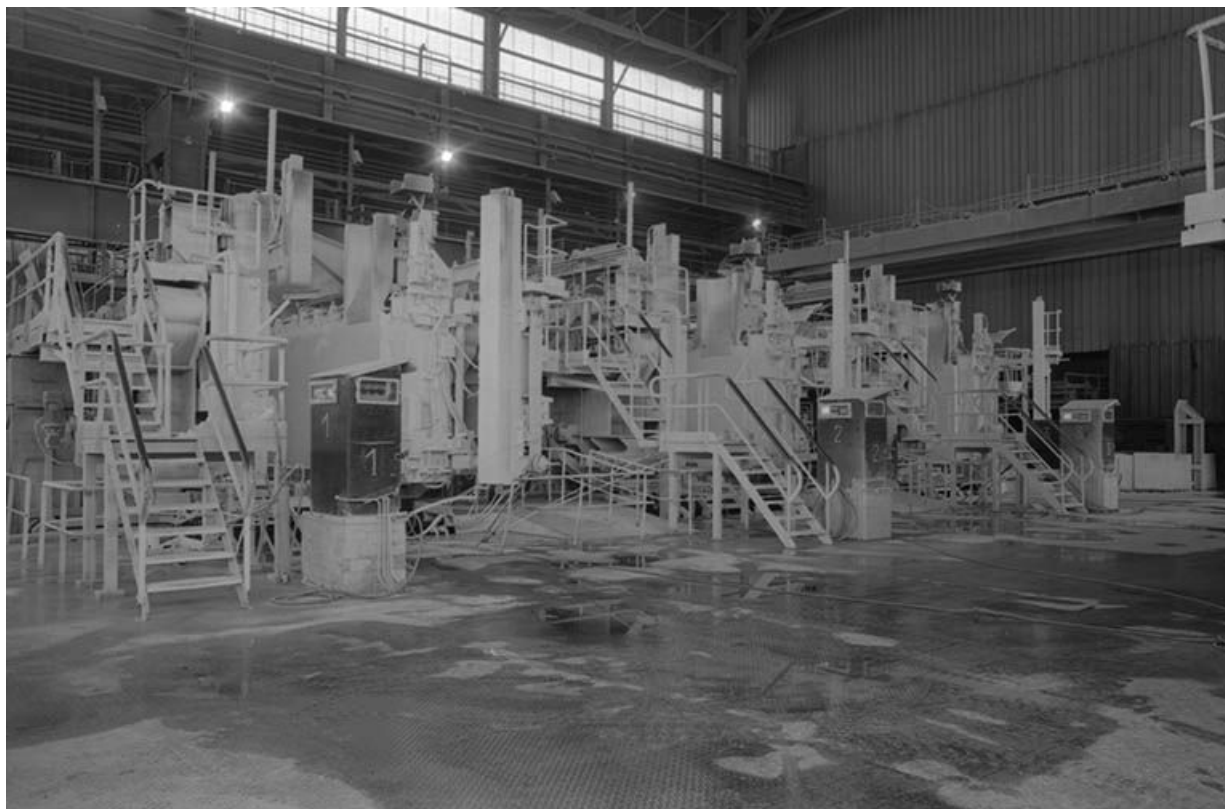
N° de l'illustration : 20007100476Z

Date : 2000

Auteur : Frédéric Pillet

Reproduction soumise à autorisation du titulaire des droits d'exploitation

© Région Bourgogne-Franche-Comté, Inventaire du patrimoine



Les moules de la Coulée Sous Pression.

71, Le Breuil, lieudit : Harfleur

N° de l'illustration : 20007100477Z

Date : 2000

Auteur : Frédéric Pillet

Reproduction soumise à autorisation du titulaire des droits d'exploitation

© Région Bourgogne-Franche-Comté, Inventaire du patrimoine



Ancien hangar des locomotives.

71, Le Breuil, lieudit : Harfleur

N° de l'illustration : 20007100478Z

Date : 2000

Auteur : Frédéric Pillet

Reproduction soumise à autorisation du titulaire des droits d'exploitation

© Région Bourgogne-Franche-Comté, Inventaire du patrimoine