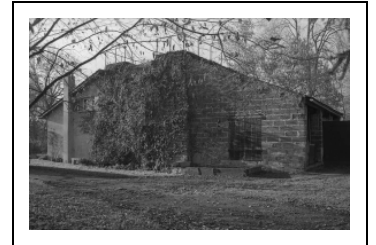


USINE DE CHAUX ; ACTUELLEMENT LOGEMENT

Bourgogne-Franche-Comté, Saône-et-Loire
Ciry-le-Noble
le Bassin - rue du 11 Novembre 1918

Dossier IA71000016 réalisé en 1999 revu en
2012

Auteur(s) : Frédéric Pillot



Historique

Ces deux fours à chaux sont construits en 1874 par Jean Bossot, propriétaire et exploitant de plusieurs usines de céramique dont la plus proche se situe dans le bourg de Ciry-le-Noble (71). Ces fours semblent cesser toute activité à partir de 1910 environ, les halles de défournement étant alors reconvertis en logement.

Période(s) principale(s) : 3e quart 19e siècle

Dates : 1874 (daté par source)

Auteur(s) de l'oeuvre :

maître d'oeuvre inconnu ()

Description

Les fours (ovoïdes ?) sont en moellon de calcaire. La plate-forme permettant l'alimentation des fours est bordée d'un garde-corps métallique encore en place. Les anciennes halles de défournement, un logement et ses dépendances (en rez-de-chaussée), sont en appentis. Elles sont couvertes de tuiles mécaniques.

Éléments descriptifs

Murs : calcaire, moellon sans chaîne en pierre de taille

Toit : tuile mécanique

Étages : en rez-de-chaussée

Informations complémentaires

- **Voir le dossier complet** : <https://httpwww.culture.gouv.fr/documentation/merimee/PDF/sri26/IA71000016.PDF>

Thématiques : enquête partielle, Communauté urbaine Le Creusot - Montceau-les-Mines, canaux de Bourgogne

Aire d'étude et canton : Saône-et-Loire

Hydrographie : canal du Centre

Dénomination : usine de chaux

Parties constituantes non étudiées : four industriel

© Région Bourgogne-Franche-Comté, Inventaire du patrimoine, Communauté urbaine Le Creusot - Montceau-les-Mines



Fours à chaux vus du sud-est.

71, Ciry-le-Noble rue du 11 Novembre 1918, lieudit : le Bassin

N° de l'illustration : 19997100886Z

Date : 1999

Auteur : Frédéric Pillet

Reproduction soumise à autorisation du titulaire des droits d'exploitation

© Région Bourgogne-Franche-Comté, Inventaire du patrimoine



Fours à chaux vus du nord-ouest.

71, Ciry-le-Noble rue du 11 Novembre 1918, lieudit : le Bassin

N° de l'illustration : 19997100887Z

Date : 1999

Auteur : Frédéric Pillet

Reproduction soumise à autorisation du titulaire des droits d'exploitation

© Région Bourgogne-Franche-Comté, Inventaire du patrimoine