

USINE DE CONSTRUCTION MÉCANIQUE DITE SOCIÉTÉ ANONYME DES ATELIERS DE CONSTRUCTIONS MÉCANIQUES J.-B. AILLOT

Bourgogne-Franche-Comté, Saône-et-Loire
Montceau-les-Mines
2 rue de Gilly, 25.31 rue des Prés

Dossier IA71000012 réalisé en 1996 revu en 1999

Auteur(s) : Christian Morel, Frédéric Pillet



Historique

Créés en 1872 par Jean-Baptiste Aillot rue de la République, les Ateliers de Constructions Mécaniques J.-B. Aillot sont transférés en 1885 (daté par travaux historiques) sur ce site acquis dès 1883. Le site se développe entre 1912 et 1920 (constructions) et 1937-39 (acquisition des Ets. Prudhon). Spécialisée dans la construction de manomètres, matériels de meunerie et agricoles, l'usine s'oriente après 1885 vers la construction de matériel pour l'industrie locale : mine (treuils...), céramique (presses...), verreries (moules), machines à vapeur... Après 1912, date de la transformation des établissements en société anonyme, les ateliers Aillot développent la sous-traitance pour les Établissements Schneider du Creusot et créent une entreprise de travaux publics (siège à Bar-le-Duc) spécialisée dans le cylindrage des routes, utilisant les rouleaux compresseurs produits par les ateliers dès 1897. Après 1945 la société abandonne progressivement la construction de matériel minier et routier au profit de matériels spécialisés et de la sous-traitance. En 1922, Claude Laupêtre, gendre de J.-B. Aillot, prend la direction de la société, puis son fils Jean en 1936, et enfin Pierre Laupêtre jusqu'en 1993, date d'arrêt de l'activité. Le site, racheté par la commune, doit être en partie occupé par une antenne des Archives départementales en 2000. Initialement l'usine était dotée d'une machine à vapeur, remplacée ensuite par l'énergie électrique. Les ateliers employaient soixante-cinq ouvriers plus une cinquantaine d'apprentis en 1915, une centaine d'ouvriers en 1920, soixante-sept en 1935, soixante personnes dans les années 1980, vingt à la fermeture.

Période(s) principale(s) : 4e quart 19e siècle / 1er quart 20e siècle

Dates : 1885 (daté par travaux historiques)

Auteur(s) de l'oeuvre :
maître d'oeuvre inconnu ()

Description

Les bâtiments des années 1883-1912 sont en moellon de calcaire enduit, couverts de toits à longs pans en tuile mécanique, à croupes (sauf atelier de montage et bâtiments des années 1900-12). Ils sont en rez-de-chaussée, à l'exception de l'ancien logement du directeur, doté d'un étage de soubassement. L'atelier d'ajustage est percé de lucarnes en façade. Les toits à longs pans de l'atelier de montage des années 1900-1912 ont une toiture en ciment amiante reposant sur une charpente métallique apparente. La chaudronnerie acquise en 1937-39 est à pans de fer et remplissage en brique, couverte de toits à longs pans en tuile mécanique. La cheminée d'usine en brique est ornée d'un couronnement en fonte.

Éléments descriptifs

Murs : calcaire, brique, moellon sans chaîne en pierre de taille, pan de fer, enduit

Toit : tuile mécanique, ciment amiante en couverture

Étages : étage de soubassement, en rez-de-chaussée

Couvrement : charpente métallique apparente

Type(s) de couverture : toit à longs pans ; croupe

État de conservation :
établissement industriel désaffecté

Informations complémentaires

- **Voir le dossier initial numérisé :** <https://httpwww.culture.gouv.fr/documentation/merimee/PDF/sri26/IA71000012.PDF>

Thématiques : enquête partielle, Communauté urbaine Le Creusot - Montceau-les-Mines, canaux de Bourgogne

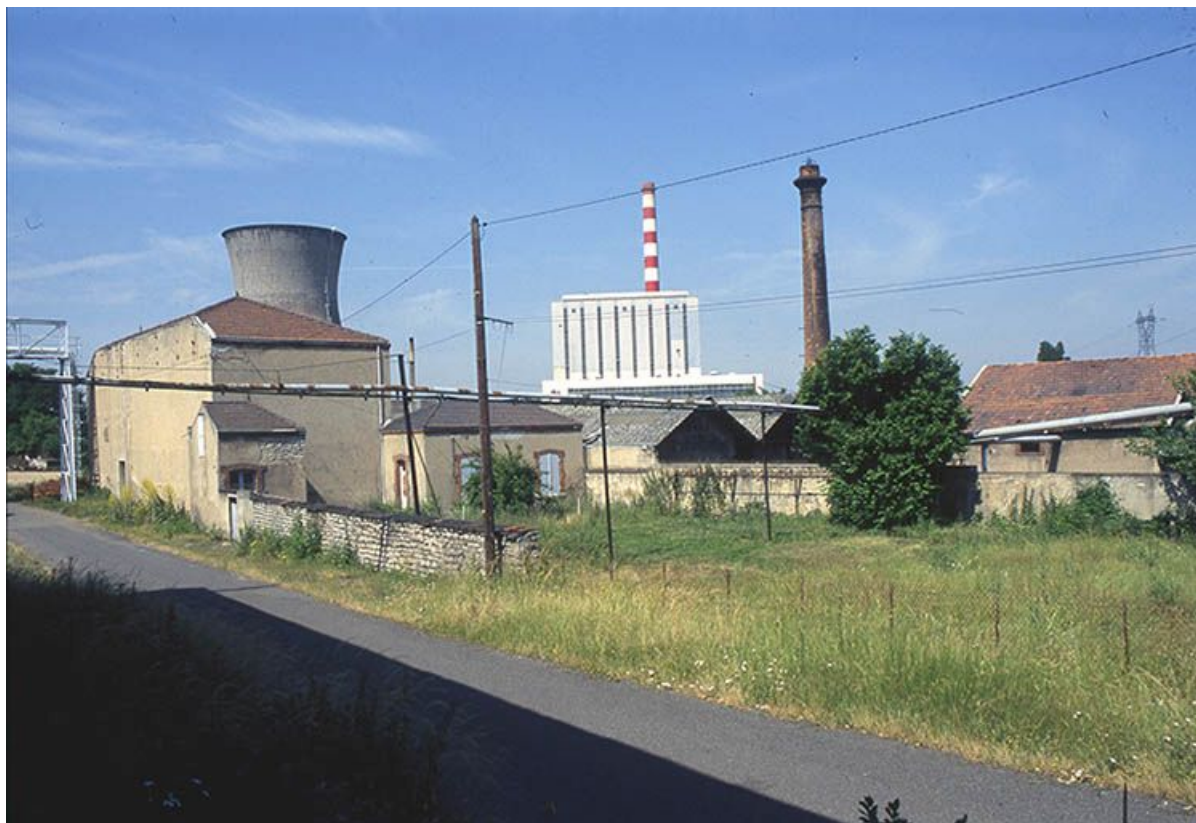
Aire d'étude et canton : Saône-et-Loire

Hydrographie : canal du Centre

Dénomination : usine de construction mécanique

Parties constituantes non étudiées : atelier de fabrication, magasin industriel, cheminée d'usine, salle des machines, bureau, logement patronal, logement d'ouvriers

© Région Bourgogne-Franche-Comté, Inventaire du patrimoine, Communauté urbaine Le Creusot - Montceau-les-Mines



Le site des Ateliers de Constructions mécaniques Aillot vu depuis la rue des Prés.
71, Montceau-les-Mines, 2 rue de Gilly

N° de l'illustration : 19967100192ZA

Date : 1996

Auteur : Jean-Luc Duthu

Reproduction soumise à autorisation du titulaire des droits d'exploitation

© Région Bourgogne-Franche-Comté, Inventaire du patrimoine



Ancienne chaudronnerie Prudhon acquise par les Ateliers de Constructions Mécaniques Aillot en 1937-39.
71, Montceau-les-Mines, 2 rue de Gilly

N° de l'illustration : 19997100264Z

Date : 1999

Auteur : Frédéric Pillet

Reproduction soumise à autorisation du titulaire des droits d'exploitation

© Région Bourgogne-Franche-Comté, Inventaire du patrimoine



Cour des ateliers : à gauche une extension de l'atelier de montage, au fond l'atelier d'ajustage, à droite les bureaux.
71, Montceau-les-Mines, 2 rue de Gilly

N° de l'illustration : 19967100202ZA

Date : 1996

Auteur : Jean-Luc Duthu

Reproduction soumise à autorisation du titulaire des droits d'exploitation

© Région Bourgogne-Franche-Comté, Inventaire du patrimoine



Façade antérieure de l'atelier de montage.

71, Montceau-les-Mines, 2 rue de Gilly

N° de l'illustration : 19997100261Z

Date : 1999

Auteur : Frédéric Pillet

Reproduction soumise à autorisation du titulaire des droits d'exploitation

© Région Bourgogne-Franche-Comté, Inventaire du patrimoine



Façade postérieure de l'atelier de montage.

71, Montceau-les-Mines, 2 rue de Gilly

N° de l'illustration : 19967100199ZA

Date : 1996

Auteur : Jean-Luc Duthu

Reproduction soumise à autorisation du titulaire des droits d'exploitation

© Région Bourgogne-Franche-Comté, Inventaire du patrimoine



Façade postérieure de l'atelier de montage.

71, Montceau-les-Mines, 2 rue de Gilly

N° de l'illustration : 19967100200ZA

Date : 1996

Auteur : Jean-Luc Duthu

Reproduction soumise à autorisation du titulaire des droits d'exploitation

© Région Bourgogne-Franche-Comté, Inventaire du patrimoine



Façade antérieure de l'atelier d'ajustage et de tournage.

71, Montceau-les-Mines, 2 rue de Gilly

N° de l'illustration : 19967100197ZA

Date : 1996

Auteur : Jean-Luc Duthu

Reproduction soumise à autorisation du titulaire des droits d'exploitation

© Région Bourgogne-Franche-Comté, Inventaire du patrimoine



Façade postérieure de l'atelier d'ajustage et de tournage vue depuis les quais.
71, Montceau-les-Mines, 2 rue de Gilly

N° de l'illustration : 19967100206ZA

Date : 1996

Auteur : Jean-Luc Duthu

Reproduction soumise à autorisation du titulaire des droits d'exploitation

© Région Bourgogne-Franche-Comté, Inventaire du patrimoine



Façade postérieure de l'atelier d'ajustage et de tournage vue depuis les quais.
71, Montceau-les-Mines, 2 rue de Gilly

N° de l'illustration : 19967100208ZA

Date : 1996

Auteur : Jean-Luc Duthu

Reproduction soumise à autorisation du titulaire des droits d'exploitation

© Région Bourgogne-Franche-Comté, Inventaire du patrimoine



Bureaux (à droite, façade antérieure de l'ancien logement du directeur).
71, Montceau-les-Mines, 2 rue de Gilly

N° de l'illustration : 19967100204ZA

Date : 1996

Auteur : Jean-Luc Duthu

Reproduction soumise à autorisation du titulaire des droits d'exploitation

© Région Bourgogne-Franche-Comté, Inventaire du patrimoine



Façade postérieure de l'ancien logement du directeur, transformé en bureau après 1945.

71, Montceau-les-Mines, 2 rue de Gilly

N° de l'illustration : 19967100195ZA

Date : 1996

Auteur : Jean-Luc Duthu

Reproduction soumise à autorisation du titulaire des droits d'exploitation

© Région Bourgogne-Franche-Comté, Inventaire du patrimoine



Façade postérieure de l'ancien logement du directeur, transformé en bureau après 1945.

71, Montceau-les-Mines, 2 rue de Gilly

N° de l'illustration : 19967100193V

Date : 1996

Auteur : Jean-Luc Duthu

Reproduction soumise à autorisation du titulaire des droits d'exploitation

© Région Bourgogne-Franche-Comté, Inventaire du patrimoine



Cheminée des ateliers et son couronnement en fonte.

71, Montceau-les-Mines, 2 rue de Gilly

N° de l'illustration : 19997100262Z

Date : 1999

Auteur : Frédéric Pillet

Reproduction soumise à autorisation du titulaire des droits d'exploitation

© Région Bourgogne-Franche-Comté, Inventaire du patrimoine



Logement d'ouvriers.

71, Montceau-les-Mines, 2 rue de Gilly

N° de l'illustration : 19997100263Z

Date : 1999

Auteur : Frédéric Pillet

Reproduction soumise à autorisation du titulaire des droits d'exploitation

© Région Bourgogne-Franche-Comté, Inventaire du patrimoine