

COMMUNS ET THÉÂTRE DE SOCIÉTÉ

Bourgogne-Franche-Comté, Saône-et-Loire
Sully
4 rue du Château

Dossier IA71000007 réalisé en 1996 revu en 2022

Auteur(s) : Bernard Sonnet, Claudine Hugonnet-Berger, Laurent Poupard



Historique

Le théâtre est aménagé dans le deuxième quart du 19^e siècle, vraisemblablement au cours de la décennie 1830, dans le pavillon occidental du bâtiment nord des communs du château. Confiée en 1573 par la famille de Saulx-Tavannes à l'architecte langrois Nicolas Ribonnier, la reconstruction du château s'était achevée dans les années 1610. Les communs, qui peuvent dater de cette époque, ont été modifiés par la suite avec surélévation du corps central (au 18^e siècle ?). Le domaine de Sully est passé en 1714 à la famille de Morey puis en 1750 à celle de Mac Mahon (qui le possède toujours). Mentionné en 1845, le théâtre est l'oeuvre de Charles Marie de Mac Mahon (1793-1845), 3^e marquis d'Eguilly, et de sa femme Marie Henriette Le Pelletier de Rosambo (1800-1835). Il est délaissé dès 1863, date du décès de Charles Henri de Mac Mahon, fils de Charles Marie, et il est désaffecté en 1867. Il sert d'atelier de menuiserie dans la deuxième moitié du 20^e siècle ; la scène est détruite et le cadre de scène obturé. Protégé au titre des monuments historiques en 1995 lors de l'extension du classement du château (1925 et 1942), il fait l'objet d'un projet de restauration monté par l'association Les Amis du Château de Sully (créée en 2014), projet retenu en 2020 dans le cadre du Loto du Patrimoine et confié à l'architecte Olivier Chanu (28 rue de la Poste, Belleville-sur-Saône).

Période(s) principale(s) : limite 16^e siècle 17^e siècle

Période(s) secondaire(s) : 2^e quart 19^e siècle

Auteur(s) de l'oeuvre :

Nicolas Ribonnier (architecte, attribution par travaux historiques)

Description

Les communs nord sont formés de trois corps de bâtiment : un corps central à usage d'écurie et de fenil, et deux pavillons accueillant, outre des logements, une sellerie et le théâtre à l'ouest, des remises à l'est. Les pavillons comptent un étage de soubassement, un rez-de-chaussée surélevé, un étage carré et un étage de comble. Le corps central n'a pas d'étage carré et les fenêtres du deuxième niveau (partiellement murées) donnent dans le comble (la façade côté ferme est ornée à ce niveau de fausses fenêtres). Son étage de soubassement est voûté en berceau segmentaire, son rez-de-chaussée en berceau plein cintre comme le soubassement des pavillons, qui sont desservis chacun par un escalier extérieur droit en maçonnerie, côté ferme (nord) pour le pavillon occidental, côté château (est) pour le pavillon oriental. Leur charpente en bois a conservé une partie de sa croupe d'origine du côté du corps central, masquée par la charpente de ce dernier lors de son rehaussement. La salle du théâtre comporte une galerie au plan en U ; son plafond est orné d'un décor peint. Elle mesure 8,32 m x 7,37 m pour une hauteur de 5,88 m ; la scène mesure 7,38 m x 4,75 m pour une hauteur de 7,64 m. Le cadre de scène est fermé et le plateau a disparu.

Éléments descriptifs

Murs : grès, moellon, enduit

Toit : tuile plate

Étages : étage de soubassement, en rez-de-chaussée surélevé, 1 étage carré, étage de comble

Couvrement : voûte en berceau plein-cintre à lunettes, voûte en berceau segmentaire

Élévation : élévation ordonnancée

Type(s) de couverture : toit à longs pans croupe; noue

Escaliers : escalier de distribution extérieur, escalier droit, en maçonnerie; escalier dans-oeuvre, escalier tournant, en charpente en maçonnerie

État de conservation :

mauvais état

Sources documentaires

Bibliographie

- **Chanu, Olivier. Château de Sully. Saône-et-Loire. Etude préalable à la restauration du théâtre. 2018.**
Chanu, Olivier. Château de Sully. Saône-et-Loire. Etude préalable à la restauration du théâtre. Belleville : l'auteur, juillet 2018. 45 [-13-9] p. : ill. 30 cm.
- **Chanu, Olivier. Saône-et-Loire. Château de Sully. Restauration du théâtre. Etude complémentaire. Cage de scène et décors de scène. 2022.**
Chanu, Olivier. Saône-et-Loire. Château de Sully. Restauration du théâtre. Etude complémentaire. Cage de scène et décors de scène. Belleville : l'auteur, juin 2022. 33 p. : ill. 30 cm.
- **Grivot, Denis. Sully-le-Château (Saône-et-Loire). 1972.**
Grivot, Denis. Sully-le-Château (Saône-et-Loire). Dijon : Imprimerie Jobard, 1972. 25 p. : ill. - 1 pl. dépl. h.t. ; 24 cm.
- **Hugonnet-Berger, Claudine ; Maulmin, Pascale de ; Sonnet, Bernard. Théâtres en Bourgogne : architectures du spectacle 1800-1940. 1996.**
Hugonnet-Berger, Claudine ; Maulmin, Pascale de ; Sonnet, Bernard. Théâtres en Bourgogne : architectures du spectacle 1800-1940 / Service régional de l'Inventaire général, Direction régionale des Affaires culturelles de Bourgogne ; fotogr. Michel Rosso ; carte Alain Morelière. Dijon : Direction régionale des Affaires culturelles, 1996. 28 p. : ill. ; 23 cm. (itinéraires du Patrimoine ; 124).
- **Pognaud, Pierre. Théâtres de châteaux - Théâtres de société. 1979.**
Pognaud, Pierre. Théâtres de châteaux - Théâtres de société. La Demeure historique, n° 53, 1979, p. 21-24 : ill.
- **Sonnet, Bernard. Dossier de protection du château de Sully. 1995.**
Sonnet, Bernard. Dossier de protection du château de Sully. Dijon : Drac de Bourgogne, Conservation régionale des Monuments historiques, 1995.
- **Soulié, Séverine. Sully : une "maison" millénaire. 4 avril 2017.**
Soulié, Séverine. Sully : une "maison" millénaire. Echos des communes, n° 157, 4 avril 2017, p. 6-7 : ill.
- **Zahra, Catherine. Le théâtre du château de Sully inscrit au Loto du Patrimoine. 1er septembre 2020.**
Zahra, Catherine. Le théâtre du château de Sully inscrit au Loto du Patrimoine. Le Journal de Saône-et-Loire, mardi 1er septembre 2020, p. 35 : ill.

Informations complémentaires

Annexes

Le théâtre de Sully, par Bernard Sonnet, 1996.

Texte publié dans la collection des *Itinéraires du Patrimoine* : Hugonnet-Berger, Claudine ; Maulmin, Pascale de ; Sonnet, Bernard. *Théâtres en Bourgogne : architectures du spectacle 1800-1940*. Dijon : Direction régionale des Affaires culturelles, 1996, p. 28. (Itinéraires du patrimoine ; 124).

Le théâtre de Sully, à l'instar de celui de Digoine, a été aménagé au milieu du XIXe siècle, mais il semble qu'il ait subi une désaffectation quelques années plus tard. Il fut installé discrètement à l'extrémité des dépendances nord qui longent le parterre précédant le château. Le choix de son emplacement, dans le prolongement des écuries voûtées en pierre, se justifie probablement par la crainte de l'incendie. Les dimensions réduites de la salle n'en permettent pas moins de présenter les caractéristiques du théâtre à l'italienne avec un parterre et un balcon. Le décor consiste en une peinture en marbre feint couvrant les murs, avec un faux soubassement sous un jeu de panneaux séparés par des cordelières. Des ouvertures treillagées, pratiquées dans le soubassement, permettaient de voir sans être vu. La corniche formant entablement est ornée d'une frise de palmettes. Le plafond, peint dans le style pompéien offre, sur une composition rayonnante, un semis d'instruments de musique : harpes, lyres, tambourins, flûtes de pan, sistres... au centre est suspendu un lustre. La scène a disparu, mais son ouverture, obturée, est encore entourée d'un lambrequin peint d'un faux drapé, décoré des armes des Mac-Mahon, propriétaires du château depuis la deuxième moitié du XVIIIe siècle.

Protection

classé MH : 1995/07/04

Sols et constructions du domaine, comprenant : le château, les douves, les ponts, l'assiette du château, les terrasses et escaliers ; la chapelle située dans le parc ; les dépendances, y compris le théâtre, les écuries, l'orangerie ; la ferme ; le colombier, le lavoir-isba ; l'avenue ouest d'accès au château ; le parterre d'entrée et ses allées ; la demi-lune et le portail d'entrée ; le potager, le verger, le vivier, le parc, y compris les deux glacières, la statue du maréchal de Mac-Mahon ; les murs de clôture (cad. C 2, 3, 5 à 15, 17 à 25) : classement par arrêté du 4 juillet 1995

Thématiques : théâtres de Bourgogne, salles de spectacle de Bourgogne-Franche-Comté

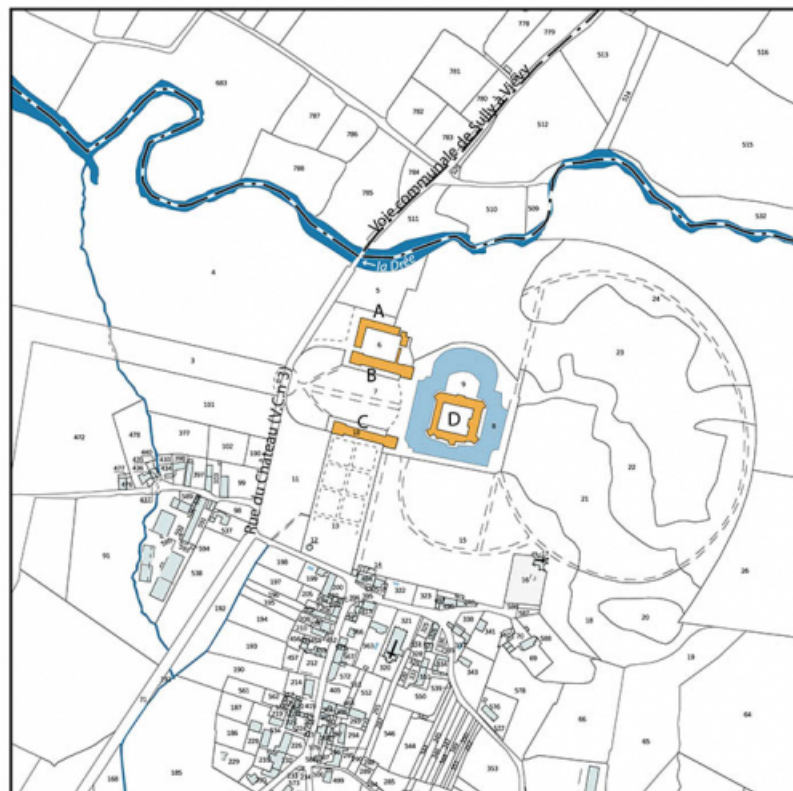
Aire d'étude et canton : Bourgogne-Franche-Comté

Dénomination : communs, théâtre

Parties constituantes non étudiées : écurie, fenil, logement, remise, sellerie

© Région Bourgogne-Franche-Comté, Inventaire du patrimoine

A	Ferme
B	Communs nord
C	Communs sud
D	Château



Plan de situation. Extrait du plan cadastral, 2022, section C, 1/2 000 réduit à 1/5 000.

71, Sully, 4 rue du Château

N° de l'illustration : 20237100083NUDA

Date : 2023

Auteur : Aline Thomas

Reproduction soumise à autorisation du titulaire des droits d'exploitation

© Région Bourgogne-Franche-Comté, Inventaire du patrimoine

A	Logement, sellerie, théâtre
B	Écurie, fenil
C	Logement, remise



Plan-masse. Extrait du plan cadastral, 2022, section C, 1/2 000 agrandi à 1/1 000.

71, Sully, 4 rue du Château

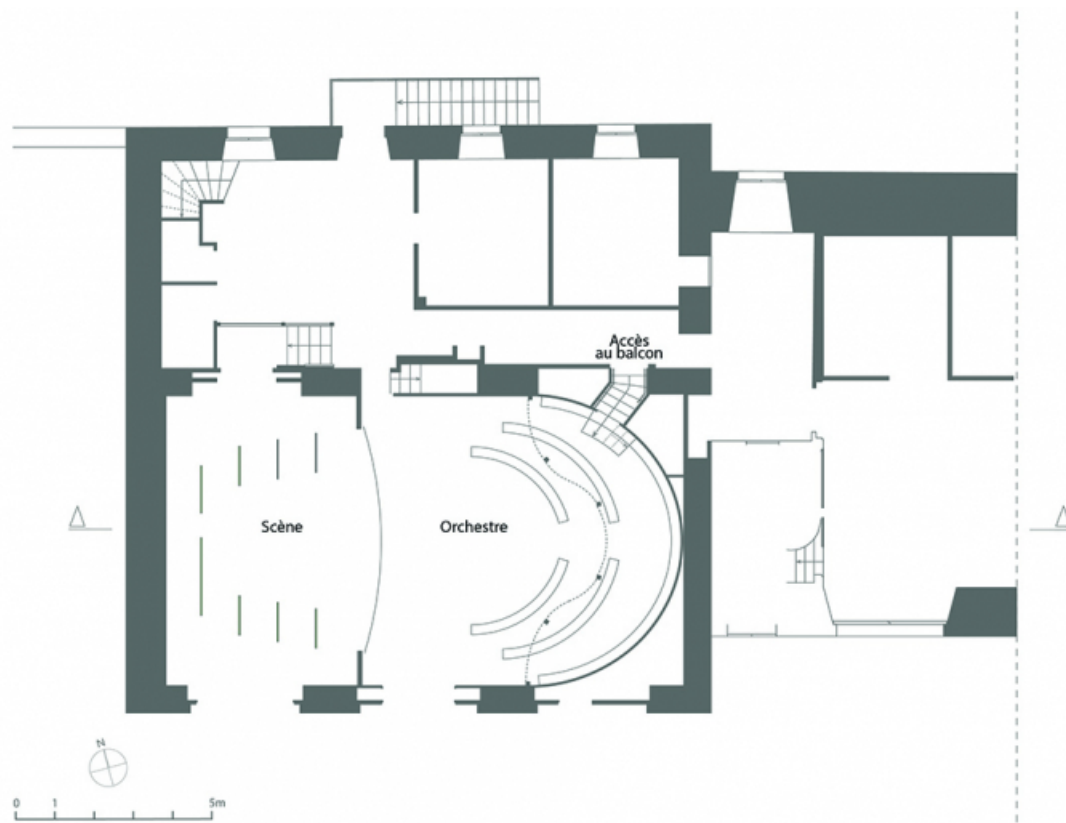
N° de l'illustration : 20237100084NUDA

Date : 2023

Auteur : Aline Thomas

Reproduction soumise à autorisation du titulaire des droits d'exploitation

© Région Bourgogne-Franche-Comté, Inventaire du patrimoine



Projet de restauration : plan du rez-de-chaussée. D'après un plan de l'architecte Olivier Chanu, dessiné par M.P. en 2018.
71, Sully, 4 rue du Château

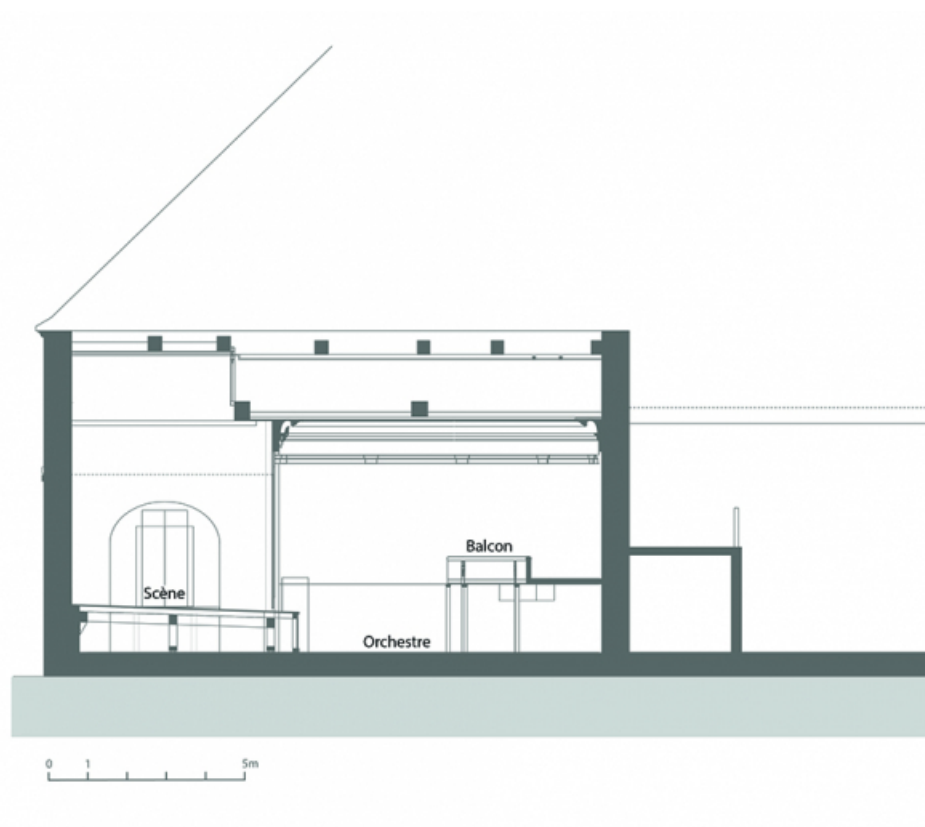
N° de l'illustration : 20237100039NUDA

Date : 2023

Auteur : Aline Thomas

Reproduction interdite

© Région Bourgogne-Franche-Comté, Inventaire du patrimoine



Projet de restauration : coupe longitudinale. D'après une coupe de l'architecte Olivier Chanu, dessinée par M.P. en 2018.
71, Sully, 4 rue du Château

N° de l'illustration : 20237100040NUDA

Date : 2023

Auteur : Aline Thomas

Reproduction interdite

© Région Bourgogne-Franche-Comté, Inventaire du patrimoine



Communs nord en 1996.

71, Sully, 4 rue du Château

N° de l'illustration : 19967100742XA

Date : 1996

Auteur : Michel Rosso

Reproduction soumise à autorisation du titulaire des droits d'exploitation

© Région Bourgogne-Franche-Comté, Inventaire du patrimoine



Théâtre : salle en 1996.

71, Sully, 4 rue du Château

N° de l'illustration : 19967100744XA

Date : 1996

Auteur : Michel Rosso

Reproduction soumise à autorisation du titulaire des droits d'exploitation

© Région Bourgogne-Franche-Comté, Inventaire du patrimoine



Vue d'ensemble, depuis le portail d'entrée à l'ouest.

71, Sully, 4 rue du Château

N° de l'illustration : 20227100141NUC4A

Date : 2022

Auteur : Pierre-Marie Barbe-Richaud

Reproduction soumise à autorisation du titulaire des droits d'exploitation

© Région Bourgogne-Franche-Comté, Inventaire du patrimoine



Façade antérieure.

71, Sully, 4 rue du Château

N° de l'illustration : 20227100081NUC4A

Date : 2022

Auteur : Pierre-Marie Barbe-Richaud

Reproduction soumise à autorisation du titulaire des droits d'exploitation

© Région Bourgogne-Franche-Comté, Inventaire du patrimoine



Façade antérieure, de trois quarts gauche.

71, Sully, 4 rue du Château

N° de l'illustration : 20227100091NUC2A

Date : 2022

Auteur : Pierre-Marie Barbe-Richaud

Reproduction soumise à autorisation du titulaire des droits d'exploitation

© Région Bourgogne-Franche-Comté, Inventaire du patrimoine



Façade antérieure : travée centrale.

71, Sully, 4 rue du Château

N° de l'illustration : 20227100085NUC4A

Date : 2022

Auteur : Pierre-Marie Barbe-Richaud

Reproduction soumise à autorisation du titulaire des droits d'exploitation

© Région Bourgogne-Franche-Comté, Inventaire du patrimoine



Façade antérieure, travée centrale : tête de cheval sculptée.

71, Sully, 4 rue du Château

N° de l'illustration : 20227100087NUC4A

Date : 2022

Auteur : Pierre-Marie Barbe-Richaud

Reproduction soumise à autorisation du titulaire des droits d'exploitation

© Région Bourgogne-Franche-Comté, Inventaire du patrimoine



Façade antérieure : pavillon oriental (remises).

71, Sully, 4 rue du Château

N° de l'illustration : 20227100086NUC4A

Date : 2022

Auteur : Pierre-Marie Barbe-Richaud

Reproduction soumise à autorisation du titulaire des droits d'exploitation

© Région Bourgogne-Franche-Comté, Inventaire du patrimoine



Façade antérieure : pavillon occidental (théâtre).

71, Sully, 4 rue du Château

N° de l'illustration : 20227100082NUC4A

Date : 2022

Auteur : Pierre-Marie Barbe-Richaud

Reproduction soumise à autorisation du titulaire des droits d'exploitation

© Région Bourgogne-Franche-Comté, Inventaire du patrimoine



Façade antérieure : lucarne avec motif d'amortissement sphérique.

71, Sully, 4 rue du Château

N° de l'illustration : 20227100083NUC4A

Date : 2022

Auteur : Pierre-Marie Barbe-Richaud

Reproduction soumise à autorisation du titulaire des droits d'exploitation

© Région Bourgogne-Franche-Comté, Inventaire du patrimoine



Façade antérieure : lucarne avec motif d'amortissement en pomme de pin.
71, Sully, 4 rue du Château

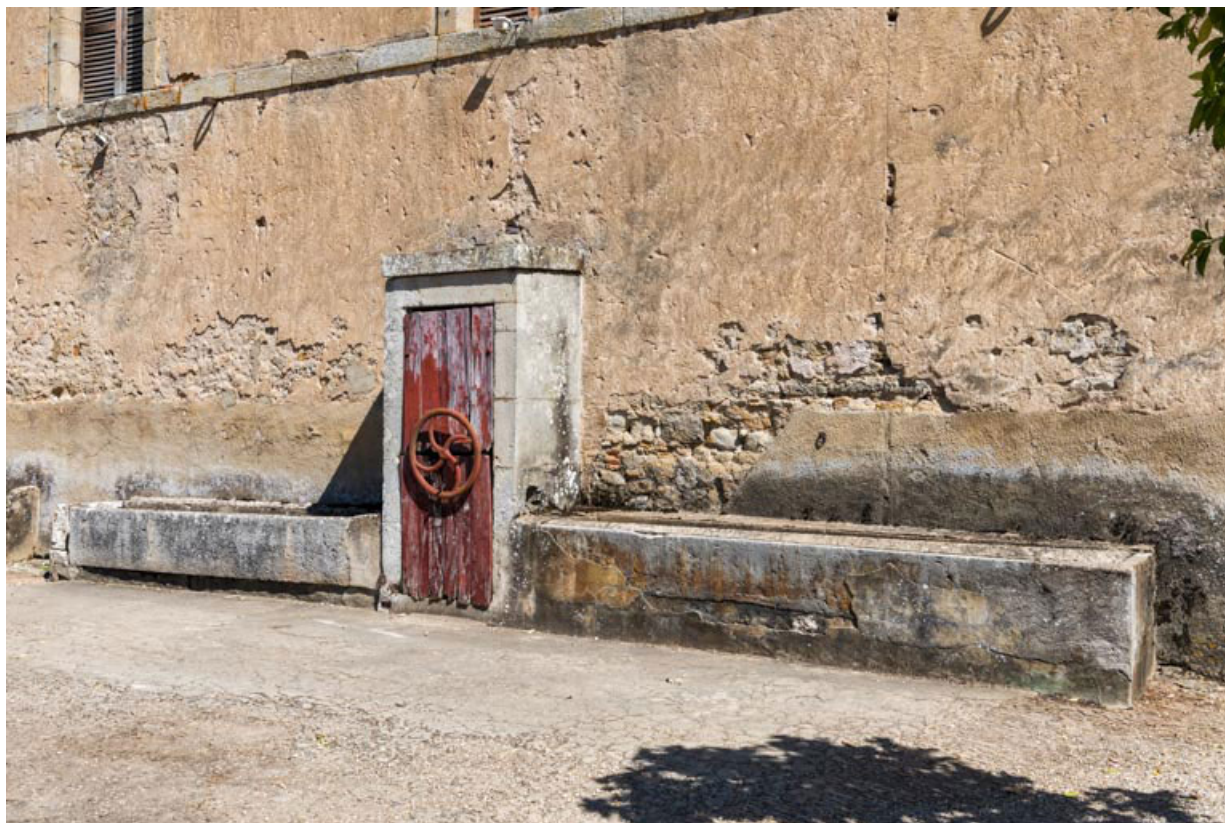
N° de l'illustration : 20227100084NUC4A

Date : 2022

Auteur : Pierre-Marie Barbe-Richaud

Reproduction soumise à autorisation du titulaire des droits d'exploitation

© Région Bourgogne-Franche-Comté, Inventaire du patrimoine



Façade antérieure : abreuvoir.

71, Sully, 4 rue du Château

N° de l'illustration : 20227100088NUC4A

Date : 2022

Auteur : Pierre-Marie Barbe-Richaud

Reproduction soumise à autorisation du titulaire des droits d'exploitation

© Région Bourgogne-Franche-Comté, Inventaire du patrimoine



Façade antérieure : banc.

71, Sully, 4 rue du Château

N° de l'illustration : 20227100089NUC4A

Date : 2022

Auteur : Pierre-Marie Barbe-Richaud

Reproduction soumise à autorisation du titulaire des droits d'exploitation

© Région Bourgogne-Franche-Comté, Inventaire du patrimoine



Façade postérieure, de trois quarts gauche.

71, Sully, 4 rue du Château

N° de l'illustration : 20227100077NUC4A

Date : 2022

Auteur : Pierre-Marie Barbe-Richaud

Reproduction soumise à autorisation du titulaire des droits d'exploitation

© Région Bourgogne-Franche-Comté, Inventaire du patrimoine



Façade postérieure : corps central.

71, Sully, 4 rue du Château

N° de l'illustration : 20227100080NUC2A

Date : 2022

Auteur : Pierre-Marie Barbe-Richaud

Reproduction soumise à autorisation du titulaire des droits d'exploitation

© Région Bourgogne-Franche-Comté, Inventaire du patrimoine



Façade postérieure : pavillon oriental.

71, Sully, 4 rue du Château

N° de l'illustration : 20227100079NUC4A

Date : 2022

Auteur : Pierre-Marie Barbe-Richaud

Reproduction soumise à autorisation du titulaire des droits d'exploitation

© Région Bourgogne-Franche-Comté, Inventaire du patrimoine



Façade postérieure : pavillon occidental.

71, Sully, 4 rue du Château

N° de l'illustration : 20227100078NUC4A

Date : 2022

Auteur : Pierre-Marie Barbe-Richaud

Reproduction soumise à autorisation du titulaire des droits d'exploitation

© Région Bourgogne-Franche-Comté, Inventaire du patrimoine



Pavillon occidental : cave à l'étage de soubassement.

71, Sully, 4 rue du Château

N° de l'illustration : 20227100102NUC4A

Date : 2022

Auteur : Pierre-Marie Barbe-Richaud

Reproduction soumise à autorisation du titulaire des droits d'exploitation

© Région Bourgogne-Franche-Comté, Inventaire du patrimoine



Ecurie : cave à l'étage de soubassement.

71, Sully, 4 rue du Château

N° de l'illustration : 20227100103NUC4A

Date : 2022

Auteur : Pierre-Marie Barbe-Richaud

Reproduction soumise à autorisation du titulaire des droits d'exploitation

© Région Bourgogne-Franche-Comté, Inventaire du patrimoine



Ecurie : vue d'ensemble depuis la tribune occidentale.

71, Sully, 4 rue du Château

N° de l'illustration : 20227100096NUC4A

Date : 2022

Auteur : Pierre-Marie Barbe-Richaud

Reproduction soumise à autorisation du titulaire des droits d'exploitation

© Région Bourgogne-Franche-Comté, Inventaire du patrimoine



Ecurie : la voûte depuis la tribune occidentale.

71, Sully, 4 rue du Château

N° de l'illustration : 20227100097NUC4A

Date : 2022

Auteur : Pierre-Marie Barbe-Richaud

Reproduction soumise à autorisation du titulaire des droits d'exploitation

© Région Bourgogne-Franche-Comté, Inventaire du patrimoine



Ecurie : partie occidentale.

71, Sully, 4 rue du Château

N° de l'illustration : 20227100092NUC4A

Date : 2022

Auteur : Pierre-Marie Barbe-Richaud

Reproduction soumise à autorisation du titulaire des droits d'exploitation

© Région Bourgogne-Franche-Comté, Inventaire du patrimoine



Ecurie, partie occidentale : mangeoire en pierre.

71, Sully, 4 rue du Château

N° de l'illustration : 20227100099NUC4A

Date : 2022

Auteur : Pierre-Marie Barbe-Richaud

Reproduction soumise à autorisation du titulaire des droits d'exploitation

© Région Bourgogne-Franche-Comté, Inventaire du patrimoine



Ecurie, partie occidentale : stalles.

71, Sully, 4 rue du Château

N° de l'illustration : 20227100093NUC4A

Date : 2022

Auteur : Pierre-Marie Barbe-Richaud

Reproduction soumise à autorisation du titulaire des droits d'exploitation

© Région Bourgogne-Franche-Comté, Inventaire du patrimoine



Ecurie, partie occidentale : stalle, portes ouvertes.

71, Sully, 4 rue du Château

N° de l'illustration : 20227100095NUC4A

Date : 2022

Auteur : Pierre-Marie Barbe-Richaud

Reproduction soumise à autorisation du titulaire des droits d'exploitation

© Région Bourgogne-Franche-Comté, Inventaire du patrimoine



Ecurie, partie occidentale : intérieur d'une stalle.

71, Sully, 4 rue du Château

N° de l'illustration : 20227100094NUC4A

Date : 2022

Auteur : Pierre-Marie Barbe-Richaud

Reproduction soumise à autorisation du titulaire des droits d'exploitation

© Région Bourgogne-Franche-Comté, Inventaire du patrimoine



Ecurie : partie orientale.

71, Sully, 4 rue du Château

N° de l'illustration : 20227100098NUC4A

Date : 2022

Auteur : Pierre-Marie Barbe-Richaud

Reproduction soumise à autorisation du titulaire des droits d'exploitation

© Région Bourgogne-Franche-Comté, Inventaire du patrimoine



Ecurie, partie orientale : mangeoire en bois.

71, Sully, 4 rue du Château

N° de l'illustration : 20227100100NUC4A

Date : 2022

Auteur : Pierre-Marie Barbe-Richaud

Reproduction soumise à autorisation du titulaire des droits d'exploitation

© Région Bourgogne-Franche-Comté, Inventaire du patrimoine



Ecurie, partie orientale : mangeoire en bois, vue en enfilade.

71, Sully, 4 rue du Château

N° de l'illustration : 20227100101NUC4A

Date : 2022

Auteur : Pierre-Marie Barbe-Richaud

Reproduction soumise à autorisation du titulaire des droits d'exploitation

© Région Bourgogne-Franche-Comté, Inventaire du patrimoine



Ecurie, étage de comble : extrados de voûte et charpente.

71, Sully, 4 rue du Château

N° de l'illustration : 20227100106NUC4A

Date : 2022

Auteur : Pierre-Marie Barbe-Richaud

Reproduction soumise à autorisation du titulaire des droits d'exploitation

© Région Bourgogne-Franche-Comté, Inventaire du patrimoine



Ecurie, étage de comble : charpente.

71, Sully, 4 rue du Château

N° de l'illustration : 20227100105NUC4A

Date : 2022

Auteur : Pierre-Marie Barbe-Richaud

Reproduction soumise à autorisation du titulaire des droits d'exploitation

© Région Bourgogne-Franche-Comté, Inventaire du patrimoine



Ecurie, étage de comble : charpente, vue de trois quarts.

71, Sully, 4 rue du Château

N° de l'illustration : 20227100104NUC4A

Date : 2022

Auteur : Pierre-Marie Barbe-Richaud

Reproduction soumise à autorisation du titulaire des droits d'exploitation

© Région Bourgogne-Franche-Comté, Inventaire du patrimoine



Théâtre (pavillon occidental). L'accès à la scène est à gauche, à la salle au centre.
71, Sully, 4 rue du Château

N° de l'illustration : 20227100090NUC2A

Date : 2022

Auteur : Pierre-Marie Barbe-Richaud

Reproduction soumise à autorisation du titulaire des droits d'exploitation

© Région Bourgogne-Franche-Comté, Inventaire du patrimoine



Théâtre : la salle, vue vers l'entrée.

71, Sully, 4 rue du Château

N° de l'illustration : 20227100109NUC4A

Date : 2022

Auteur : Pierre-Marie Barbe-Richaud

Reproduction soumise à autorisation du titulaire des droits d'exploitation

© Région Bourgogne-Franche-Comté, Inventaire du patrimoine



Théâtre : le cadre de scène, depuis le balcon.

71, Sully, 4 rue du Château

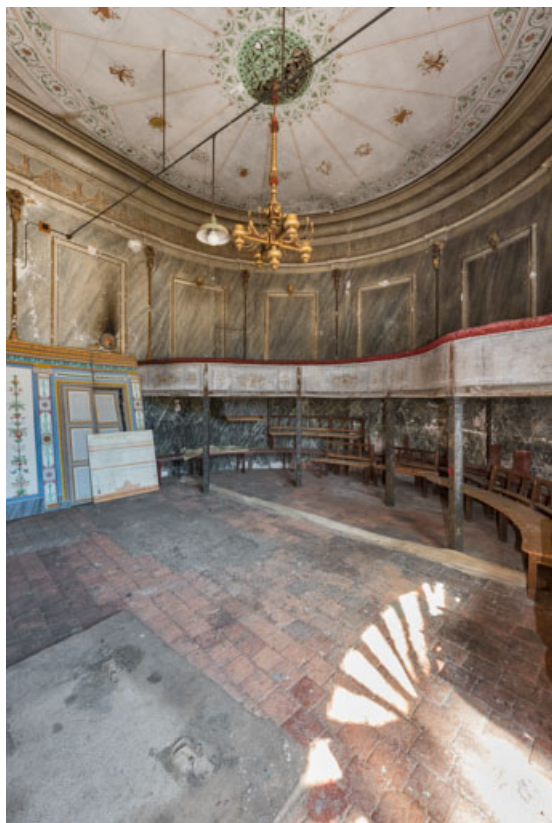
N° de l'illustration : 20227100111NUC4A

Date : 2022

Auteur : Pierre-Marie Barbe-Richaud

Reproduction soumise à autorisation du titulaire des droits d'exploitation

© Région Bourgogne-Franche-Comté, Inventaire du patrimoine



Théâtre : la salle, vue depuis l'entrée.

71, Sully, 4 rue du Château

N° de l'illustration : 20227100107NUC4A

Date : 2022

Auteur : Pierre-Marie Barbe-Richaud

Reproduction soumise à autorisation du titulaire des droits d'exploitation

© Région Bourgogne-Franche-Comté, Inventaire du patrimoine



Théâtre : face arrière de la cloison formant le fond de la salle.

71, Sully, 4 rue du Château

N° de l'illustration : 20227100140NUC4A

Date : 2022

Auteur : Pierre-Marie Barbe-Richaud

Reproduction soumise à autorisation du titulaire des droits d'exploitation

© Région Bourgogne-Franche-Comté, Inventaire du patrimoine



Théâtre : le balcon.

71, Sully, 4 rue du Château

N° de l'illustration : 20227100108NUC4A

Date : 2022

Auteur : Pierre-Marie Barbe-Richaud

Reproduction soumise à autorisation du titulaire des droits d'exploitation

© Région Bourgogne-Franche-Comté, Inventaire du patrimoine



Théâtre : balcon, vu en enfilade.

71, Sully, 4 rue du Château

N° de l'illustration : 20227100110NUC4A

Date : 2022

Auteur : Pierre-Marie Barbe-Richaud

Reproduction soumise à autorisation du titulaire des droits d'exploitation

© Région Bourgogne-Franche-Comté, Inventaire du patrimoine



Théâtre, balcon : décor peint et porte dérobée.

71, Sully, 4 rue du Château

N° de l'illustration : 20227100123NUC4A

Date : 2022

Auteur : Pierre-Marie Barbe-Richaud

Reproduction soumise à autorisation du titulaire des droits d'exploitation

© Région Bourgogne-Franche-Comté, Inventaire du patrimoine



Théâtre : le plafond.

71, Sully, 4 rue du Château

N° de l'illustration : 20227100139NUC4A

Date : 2022

Auteur : Pierre-Marie Barbe-Richaud

Reproduction soumise à autorisation du titulaire des droits d'exploitation

© Région Bourgogne-Franche-Comté, Inventaire du patrimoine



Théâtre, décor de scène : intérieur de maison (1 châssis)

71, Sully, 4 rue du Château

N° de l'illustration : 20227100114NUC4A

Date : 2022

Auteur : Pierre-Marie Barbe-Richaud

Reproduction soumise à autorisation du titulaire des droits d'exploitation

© Région Bourgogne-Franche-Comté, Inventaire du patrimoine



Théâtre, décor de scène : intérieur de maison, avec châssis au balais.

71, Sully, 4 rue du Château

N° de l'illustration : 20227100112NUC4A

Date : 2022

Auteur : Pierre-Marie Barbe-Richaud

Reproduction soumise à autorisation du titulaire des droits d'exploitation

© Région Bourgogne-Franche-Comté, Inventaire du patrimoine



Théâtre, décor de scène : intérieur de maison, avec châssis au balais vu de dos.

71, Sully, 4 rue du Château

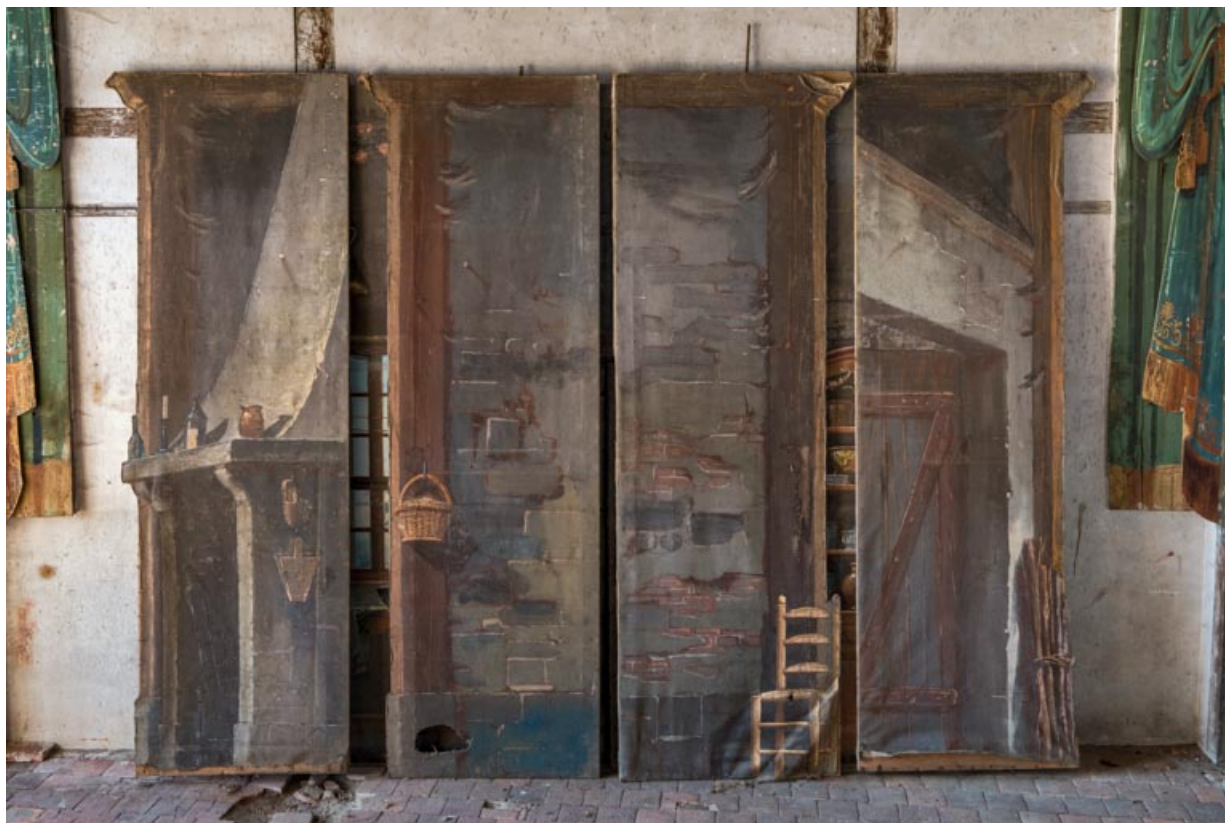
N° de l'illustration : 20227100113NUC4A

Date : 2022

Auteur : Pierre-Marie Barbe-Richaud

Reproduction soumise à autorisation du titulaire des droits d'exploitation

© Région Bourgogne-Franche-Comté, Inventaire du patrimoine



Théâtre, décor de scène : intérieur de maison (4 châssis).

71, Sully, 4 rue du Château

N° de l'illustration : 20227100115NUC4A

Date : 2022

Auteur : Pierre-Marie Barbe-Richaud

Reproduction soumise à autorisation du titulaire des droits d'exploitation

© Région Bourgogne-Franche-Comté, Inventaire du patrimoine



Théâtre, décor de scène : intérieur de maison (4 châssis, vus de dos).

71, Sully, 4 rue du Château

N° de l'illustration : 20227100116NUC4A

Date : 2022

Auteur : Pierre-Marie Barbe-Richaud

Reproduction soumise à autorisation du titulaire des droits d'exploitation

© Région Bourgogne-Franche-Comté, Inventaire du patrimoine



Théâtre, décor de scène : forêt (3 châssis).

71, Sully, 4 rue du Château

N° de l'illustration : 20227100117NUC4A

Date : 2022

Auteur : Pierre-Marie Barbe-Richaud

Reproduction soumise à autorisation du titulaire des droits d'exploitation

© Région Bourgogne-Franche-Comté, Inventaire du patrimoine



Théâtre, décor de scène : forêt (3 châssis, vus de dos).

71, Sully, 4 rue du Château

N° de l'illustration : 20227100118NUC4A

Date : 2022

Auteur : Pierre-Marie Barbe-Richaud

Reproduction soumise à autorisation du titulaire des droits d'exploitation

© Région Bourgogne-Franche-Comté, Inventaire du patrimoine



Théâtre, décor de scène : forêt (3 châssis).

71, Sully, 4 rue du Château

N° de l'illustration : 20227100119NUC4A

Date : 2022

Auteur : Pierre-Marie Barbe-Richaud

Reproduction soumise à autorisation du titulaire des droits d'exploitation

© Région Bourgogne-Franche-Comté, Inventaire du patrimoine



Théâtre, décor de scène : forêt (3 châssis, vus de dos).

71, Sully, 4 rue du Château

N° de l'illustration : 20227100120NUC4A

Date : 2022

Auteur : Pierre-Marie Barbe-Richaud

Reproduction soumise à autorisation du titulaire des droits d'exploitation

© Région Bourgogne-Franche-Comté, Inventaire du patrimoine



Théâtre, décor de scène : 2 petits châssis.

71, Sully, 4 rue du Château

N° de l'illustration : 20227100121NUC4A

Date : 2022

Auteur : Pierre-Marie Barbe-Richaud

Reproduction soumise à autorisation du titulaire des droits d'exploitation

© Région Bourgogne-Franche-Comté, Inventaire du patrimoine



Théâtre, décor de scène : 2 petits châssis, vus de dos.

71, Sully, 4 rue du Château

N° de l'illustration : 20227100122NUC4A

Date : 2022

Auteur : Pierre-Marie Barbe-Richaud

Reproduction soumise à autorisation du titulaire des droits d'exploitation

© Région Bourgogne-Franche-Comté, Inventaire du patrimoine



Théâtre, décor de scène : salon (1 châssis).

71, Sully, 4 rue du Château

N° de l'illustration : 20227100133NUC2A

Date : 2022

Auteur : Pierre-Marie Barbe-Richaud

Reproduction soumise à autorisation du titulaire des droits d'exploitation

© Région Bourgogne-Franche-Comté, Inventaire du patrimoine



Théâtre, décor de scène : décor végétal du salon, avec ananas et papillons.
71, Sully, 4 rue du Château

N° de l'illustration : 20227100135NUC4A

Date : 2022

Auteur : Pierre-Marie Barbe-Richaud

Reproduction soumise à autorisation du titulaire des droits d'exploitation

© Région Bourgogne-Franche-Comté, Inventaire du patrimoine



Théâtre, décor de scène : décor végétal du salon, avec pomme et papillons.
71, Sully, 4 rue du Château

N° de l'illustration : 20227100134NUC4A

Date : 2022

Auteur : Pierre-Marie Barbe-Richaud

Reproduction soumise à autorisation du titulaire des droits d'exploitation

© Région Bourgogne-Franche-Comté, Inventaire du patrimoine



Théâtre, décor de scène : décor végétal du salon, avec cerises et oiseaux.

71, Sully, 4 rue du Château

N° de l'illustration : 20227100136NUC4A

Date : 2022

Auteur : Pierre-Marie Barbe-Richaud

Reproduction soumise à autorisation du titulaire des droits d'exploitation

© Région Bourgogne-Franche-Comté, Inventaire du patrimoine



Théâtre, décor de scène : décor au serpent.

71, Sully, 4 rue du Château

N° de l'illustration : 20227100137NUC4A

Date : 2022

Auteur : Pierre-Marie Barbe-Richaud

Reproduction soumise à autorisation du titulaire des droits d'exploitation

© Région Bourgogne-Franche-Comté, Inventaire du patrimoine



Théâtre, décor de scène : décor du salon, avec frise de griffons.

71, Sully, 4 rue du Château

N° de l'illustration : 20227100138NUC4A

Date : 2022

Auteur : Pierre-Marie Barbe-Richaud

Reproduction soumise à autorisation du titulaire des droits d'exploitation

© Région Bourgogne-Franche-Comté, Inventaire du patrimoine